



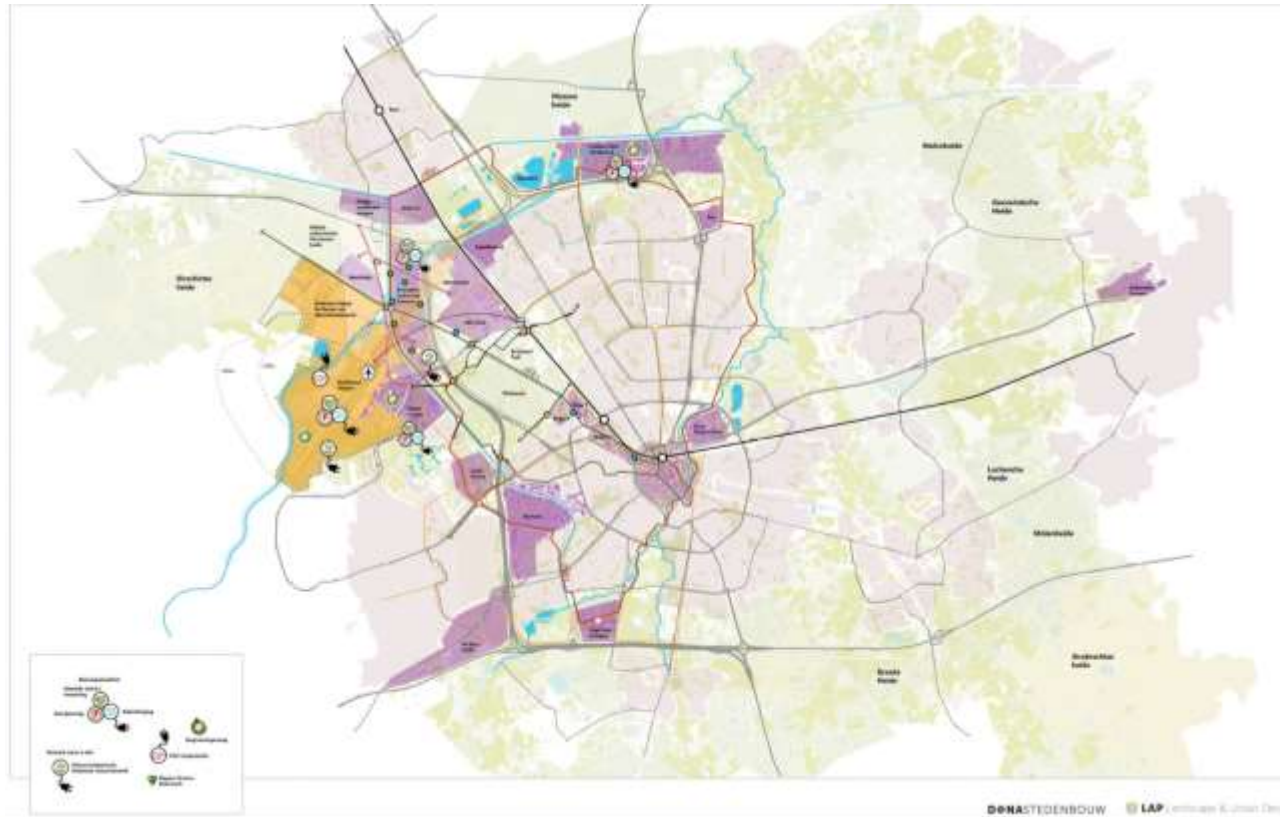
Maatregelenpakket bereikbaarheid De Run

Terry de Zoete

16 mei 2019



Toplocaties Brainport



Vestigingsklimaat

Battle for talent

- Economische toplocaties bereikbaar en aantrekkelijk (BNA)
- Voldoende geschikte woningen (woondeal)
- Faciliteiten (scholen, sport, cultuur, recreatie)

Urgente problematiek ASML

- Uitbreidingsplannen in Veldhoven of elders? Bereikbaarheid nu al problematisch

Aanpak De Run

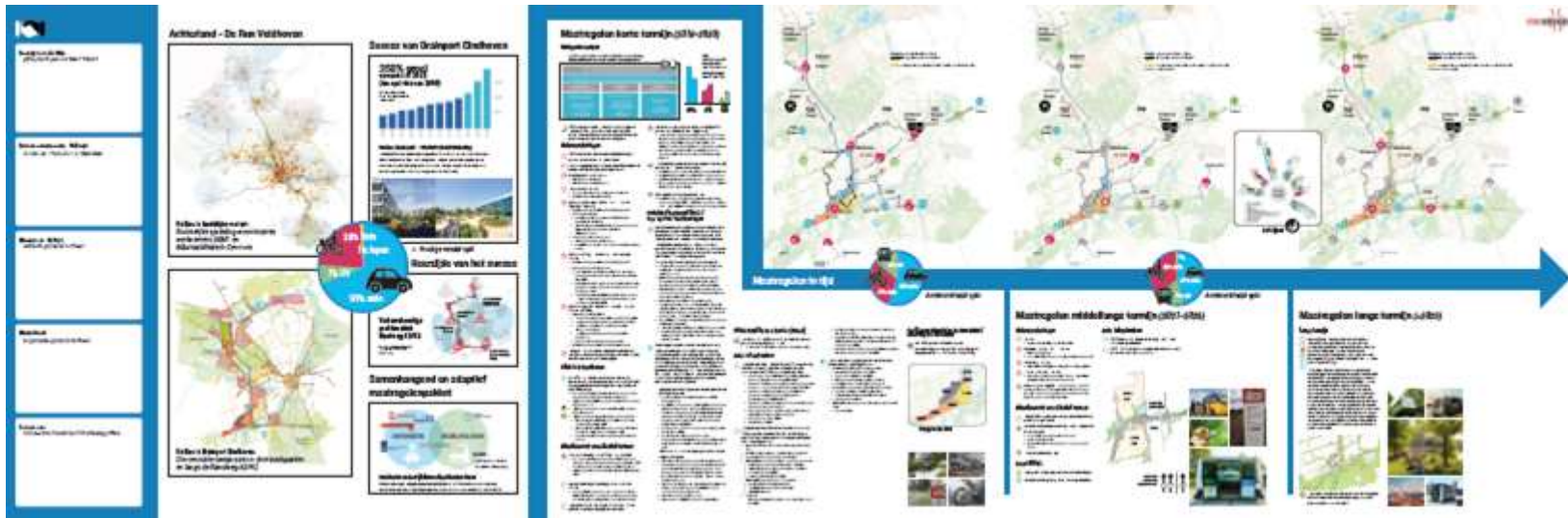
vijf partijen slaan de handen ineen

- provincie NBr, gemeente Eindhoven, gemeente Veldhoven, Rijk en ASML

.... en stellen gezamenlijk een Maatregelenpakket op

- mobiliteit als totale opgave, multimodaal, zowel korte als (middel)lange termijn

.... en spreken af dit gezamenlijk te betalen en uit te gaan voeren



Provincie Noord-Brabant

Maatregelenpakket De Run

ASML

Maatregelenpakket De Run

- Werkgeversaanpak (o.a. van 69% naar 47% autogebruik)
- Optimalisatie OV
- Fietsvoorzieningen
- Infrastructuur:
 - Nieuwe aansluiting A67 /N69
 - Optimalisatie Kempenbaan-oost
- Tijdelijke P+R en collectief vervoer (gebruik busbaan en vluchtstrook)
- Netwerk van permanente Smart Hubs
 - Meerdere werkgevers en doelgroepen