



**Duurzaam
door Waalre**

Nieuwsbrief juli 2024



Meest natte 12 maanden

Het is geen verrassing dat het klimaat verandert. Volgens het KNMI is de periode van 2 juni 2023 tot en met 31 mei 2024 de natste 12 maanden achterelkaar ooit gemeten! Om natte voeten in de toekomst zo veel als mogelijk te voorkomen, leggen we o.a. een regenwaterstelsel aan, koppelen we woningen af en hebben we watertafels onder het terrassenplein geplaatst.

[Lees meer](#)



Let op: verkeershinder

Het kruispunt Koningin Julianalaan-Eindhovenseweg krijgt een nieuwe inrichting. Vergelijkbaar met de ovonde bij de Raadhuisstraat. Met deze inrichting verbetert de doorgang van het kruisende verkeer vanuit de zijwegen.

Vanaf maandag 12 augustus starten de werkzaamheden. De Kon. Julianalaan en Kon. Wilhelminalaan zijn beide afgesloten. Plan tijdig uw vertrek in of pak de fiets.

[Lees meer](#)

Duurzaam door Waalre

De harde werkers van de projecten Duurzaam door Waalre genieten nu van de bouwvakvakantie. De afgelopen maanden is ook weer gewerkt aan een duurzaam gezonde leefomgeving. Zo maken we het dorpshart van Aalst weer levendig en groen, weren we doorgaand verkeer op de Traverse en krijgt de Eindhovenseweg een nieuwe

Eindhovenseweg

Het beton van de busbaan is gestort. Ook het hoogteportaal is geplaatst.

uitstraling. En wat wordt het mooi in ons dorp! We laten je in deze nieuwsbrief graag wat actiefoto's en het resultaat zien.

Traverse Zuid

De Traverse staat in bloei.



Het groen langs de Eindhovenseweg en op de ovonde begint mooi te groeien.



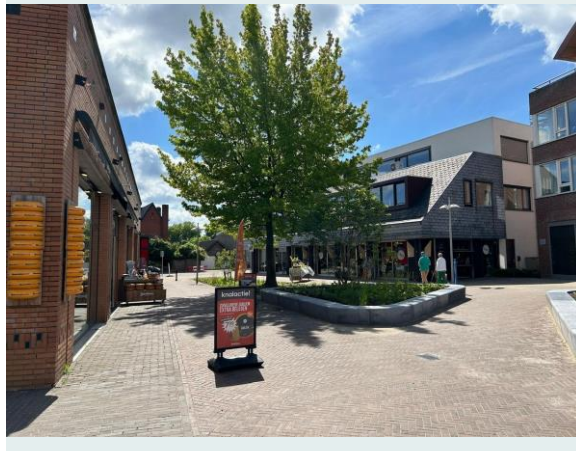
Vitaal dorpshart Aalst

Graaf-, riool- en straatwerk.



Terrassenplein de Groene Kamer en het winkelhart in gebruik en in bloei.





Michiel de Ruyterstraat

Het groen in het speel- en beleefpleintje in de Michiel de Ruyterstraat groeit goed.



Meer van dit soort foto's?

Download De BouwApp op uw telefoon of tablet en volg alle projecten binnen Duurzaam door Waalre. Via deze app kunt u ook rechtstreeks met de aannemer contact opnemen. [Download de BouwApp](#), zoek in de app naar 'Waalre' en vervolgens selecteert u het project en plaatst u deze in uw favorieten door linksboven het sterretje te selecteren. U ontvangt automatisch een melding.

[Lees meer](#)



Bouwvak vakantie

De uitvoerders en collega's van Duurzaam door Waalre genieten nu van de vakantie. Het werk ligt daardoor even stil. Vanaf maandag 12 augustus starten zij weer. Den Ouden start dan met de Eindhovenseweg op de kruising Kon. Julianalaan. Van Uijthoven van Vitaal dorpshart start met het laatste stuk Den Hof.

Neem gerust contact op met Duurzaam door Waalre tijdens de vakantie.

[Lees meer](#)





Op weg naar een duurzame en gezonde leefomgeving





Website

Facebook

Twitter

Instagram

LinkedIn

Gemeente Waalre

Postbus 10.000
5580 GA Waalre
(040) 2282500

Bezoekadres

Koningin Julianalaan 19
5582 JV Waalre
gemeente@waalre.nl
www.waalre.nl

Copyright © Gemeente Waalre, All rights reserved.