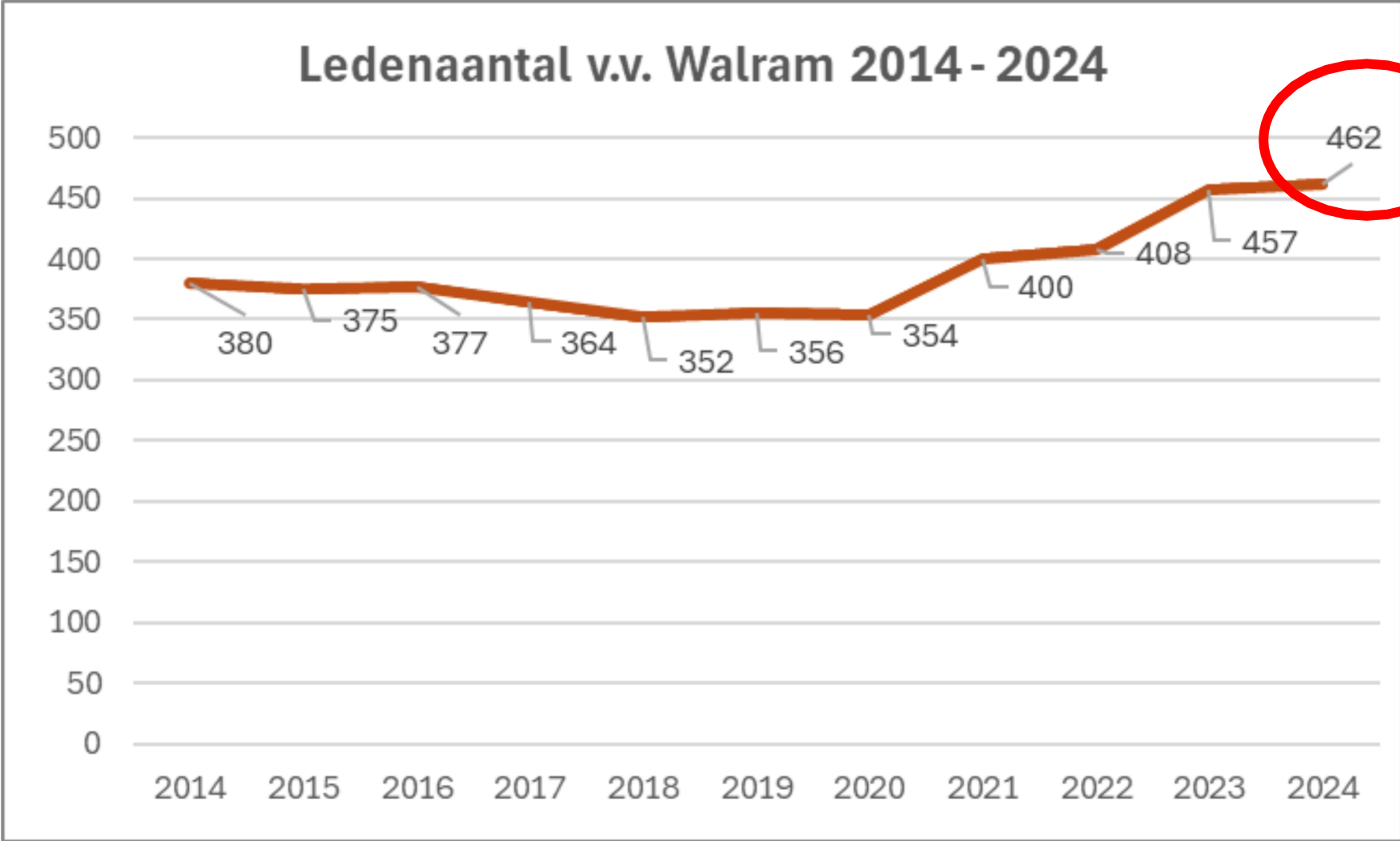


# Accommodatie en clubhuis v.v. Walram

-- verleden, heden, toekomst (?) --



# Ledenaantal v.v. Walram 2014 - 2024



# Tijdslijn Accommodatie en Clubhuis

Dec/20	Jul/21	Jun/22	eind 2022 begin 2023	2023	begin 2024	Jun/24	Oct/24	Oct/24
Programma van eisen nieuwbouw clubhuis vv Walram tussen A en B-veld	Overstroming A/B veld en gebouwen	Uitplaatsen sport uit Geuldal	Verplaatsen van sportvelden is geen reële optie. Blijven gehandhaafd huidige locatie	Nieuwbouw tussen A/B veld of A-veld bij scorebord Antwoord gemeente: alleen binnen huidig bouwvlak	(Ver)nieuwbouw clubhuis huidige locatie	Visiebeeld Valkenburg-Oost m.b.t. sportaccomodat vanaf 2040	Dus zouden we 15 jaar moeten overbruggen binnen huidig vlekkenplan met een clubhuis dat op instorten staat. Wat moeten we dan doen?	Omgevingsvisie, niks over sportaccommodatie Walram



Dec/20

Programma  
van eisen  
nieuwbouw  
clubhuis vv  
Walram  
tussen A en B-  
veld

## Programma van Eisen Nieuwbouw clubgebouw VV Walram



Dec/20	Jul/21
Programma van eisen nieuwbouw clubhuis vv Walram tussen A en B-veld	Overstroming A/B veld en gebouwen



Dec/20	Jul/21	Jun/22
Programma van eisen nieuwbouw clubhuis vv Walram tussen A en B-veld	Overstroming A/B veld en gebouwen	Uitplaatsen sport uit Geuldal



Dec/20	Jul/21	Jun/22	eind 2022 begin 2023
Programma van eisen nieuwbouw clubhuis vv Walram tussen A en B-veld	Overstroming A/B veld en gebouwen	Uitplaatsen sport uit Geuldal	Verplaatsen van sportvelden is geen reële optie. Blijven gehandhaafd huidige locatie



### *Sportvelden bij Kasteel Oost*

Onder andere naar aanleiding van de wateroverlast in 2021 is er is een studie verricht naar het verplaatsen/samenvoegen van verschillende sportterreinen in Valkenburg, zodat de sportvelden bij Kasteel Oost eventueel uit het Geuldal verplaatst zouden kunnen worden. Uit het onderzoek blijkt dat het verplaatsen van de sportvelden geen reële optie is. De sportvelden blijven dus gehandhaafd op de huidige locatie. Het Groenbeleidsplan schrijft voor dat de sportvelden worden ingebed in een robuuste groenstructuur die past en aansluit bij de karakteristieken van het Kastelenpark. Op deze manier verbetert de ruimtelijke kwaliteit en versterkt de relatie tussen het Kastelenpark en het centrum van Valkenburg.



Dec/20	Jul/21	Jun/22	eind 2022 begin 2023	2023	begin 2024
Programma van eisen nieuwbouw clubhuis vv Walram tussen A en B-veld	Overstrooming A/B veld en gebouwen	Uitplaatsen sport uit Geuldal	Verplaatsen van sportvelden is geen reële optie. Blijven gehandhaafd	Nieuwbouw tussen A/B veld of A-veld bij scorebord Antwoord	(Ver)nieuwbouw clubhuis huidige locatie

## TUSSENSTAND NIEUW CLUBHUIS



	Vernieuwbouw huidige kantine- en kleedgebouw	Nieuwbouw naast kantine- en kleedgebouw
<b>Sloopkosten</b>	<b>€21.000,-</b>	<b>€29.000,-</b>
[Deel nieuwbouw]	[€14.000,-]	[€29.000,-]
[Deel renovatie]	[€7.000,-]	[€0,-]
<b>Bouwkosten</b>	<b>€627.000,-</b>	<b>€714.000,-</b>
[Deel nieuwbouw]	[€440.000,-]	[€714.000,-]
[Deel renovatie]	[€187.000,-]	[€0,-]
<b>Tijdelijk onderdak</b>	<b>€119.000,-</b>	<b>€0,-</b>
[Huur tijdelijk kleedruimtes]	[€89.000,-]	[€0,-]
[Benodigde voorzieningen]	[€30.000,-]	[€0,-]
<b>Overige projectkosten</b>	<b>€220.000,-</b>	<b>€243.000,-</b>
<b>Totaal</b>	<b>€1.017.000,-</b>	<b>€986.000,-</b>
<b>Asservullende verduurzamingsmaatregelen</b> (dak vol leggen met PV-panelen)	<b>€72.900,-</b> [€72.900,-]	<b>€72.900,-</b> [€72.900,-]



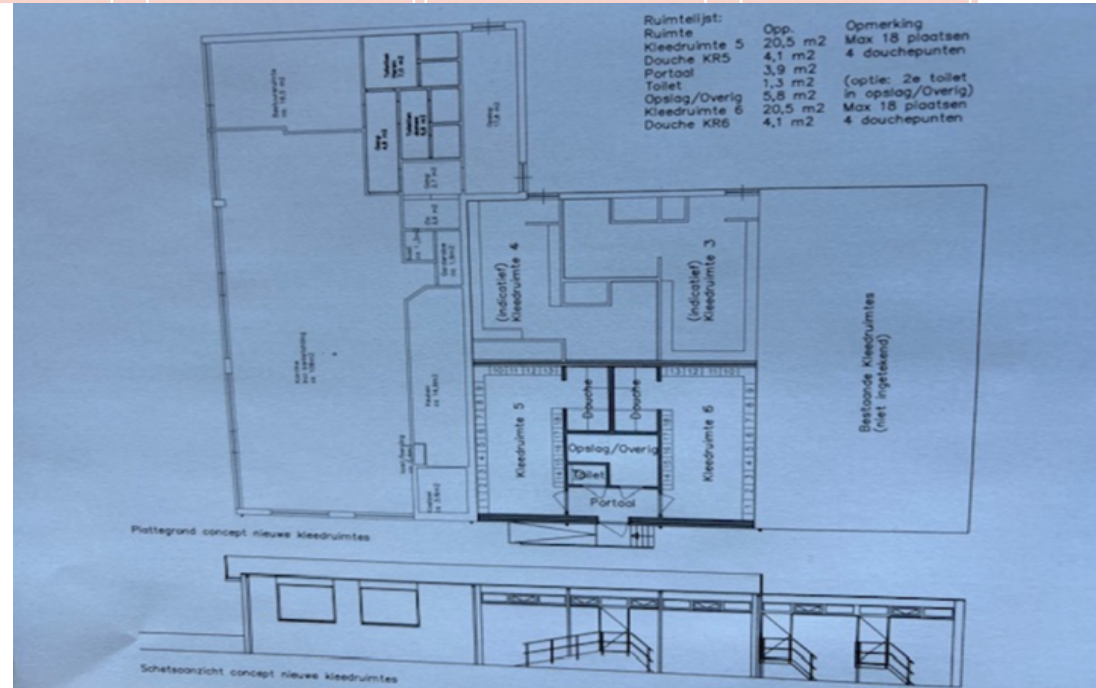


Dec/20	Jul/21	Jun/22	eind 2022 begin 2023	2023	begin 2024	Jun/24
Programma van eisen nieuwbouw clubhuis vv Walram tussen A en B-veld	Overstroming A/B veld en gebouwen	Uitplaatsen sport uit Geuldal	Verplaatsen van sportvelden is geen reële optie. Blijven behandelen	Nieuwbouw tussen A/B veld of A-veld bij scorebord	(Ver)nieuwbouw clubhuis huidige locatie	Visiebeeld Valkenburg-Oost m.b.t. sportaccommodaties vanaf 2040



Dec/20	Jul/21	Jun/22	eind 2022 begin 2023	2023	begin 2024	Jun/24	Oct/24
Programma van eisen nieuwbouw clubhuis vv Walram tussen A en B-veld	Overstro- ming A/B veld en gebouwen	Uitplaats- en sport uit Geuldal	Verplaatsen van sportvelden is geen reële optie. Blijven gehandhaafd huidige locatie	Nieuwbouw tussen A/B veld of A-veld bij scorebord Antwoord gemeente: alleen binnen huidig bouwvlak	(Ver)nieuwbouw clubhuis huidige locatie	Visiebeeld Valkenburg-Oost m.b.t. sportaccomodaties vanaf 2040	Dus zouden we 15 jaar moeten overbruggen binnen huidig vlekkenplan met een clubhuis dat op instorten staat. Wat moeten we dan doen?

- **Basis van laatste info gemeentelijke toekomstvisie Oost → bestuur besloten geen nieuw(ver)bouw met 6 kleedlokaal voor 15 jaar. Kapitaalvernietiging/te groot financieel offer club.**
- **Nieuw plan (3<sup>e</sup>) renovatie achterstallig onderhoud (raam- en deurkozijnen, dakwerk, renovatie bestaande 4 kleedlokalen en renovatie toiletten en nieuwbouw (sober en doelmatig) 2x extra kleedlokalen.**
- **Daarmee overbruggen we komende 15 jaar, echter en helaas zonder de gewenste duurzaamheidsmaatregelen.**



Dec/20	Jul/21	Jun/22	eind 2022 begin 2023	2023	begin 2024	Jun/24	Oct/24	Oct/24
Programma van eisen nieuwbouw clubhuis vv Walram tussen A en B-veld	Overstroming A/B veld en gebouwen	Uitplaatsen sport uit Geuldal	Verplaatsen van sportvelden is geen reële optie. Blijven gehandhaafd huidige locatie	Nieuwbouw tussen A/B veld of A-veld bij scorebord Antwoord gemeente: alleen binnen huidig bouwvlak	(Ver)nieuwbouw	Visiebeeld	Dus zouden	Omgevingsvisie, niks over sportaccommodatie Walram



**Voor het gebied tussen de Burg. Henssingel en Kasteel Oost wordt onderzocht hoe dit kan worden heringericht zodat het groen tot in het centrum kan reiken. Hierbij wordt ook gekeken naar het verhogen van de zichtbaarheid en beleefbaarheid van de Geul en diverse kasteeltuinen in het Kastelenpark. Voor Kasteel Oost ziet de gemeente een ontwikkeling dat het landgoed in ere herstelt en bij voorkeur ook de historie laat zien. De ontwikkeling moet bijdragen aan de duurzame instandhouding van het kasteel en het park en een zekere mate van openbare toegankelijkheid van zowel het kasteel als het park waarborgen**



## Tijdslijn Accommodatie en Clubhuis



- **C-veld (3<sup>e</sup> veld) gaat terug naar gemeente**  
**Geen onderhoud meer → kostenbesparend.**
- **Onveilige situatie t.b.v. trainingen C-veld is opgelost.**
- **Compensatie: B-veld (2<sup>e</sup> veld) wordt vervangen door kunstgrasveld → Walram 23 elftallen (19x) jeugdelftallen**
- **Parkeersituatie blijft een probleem**