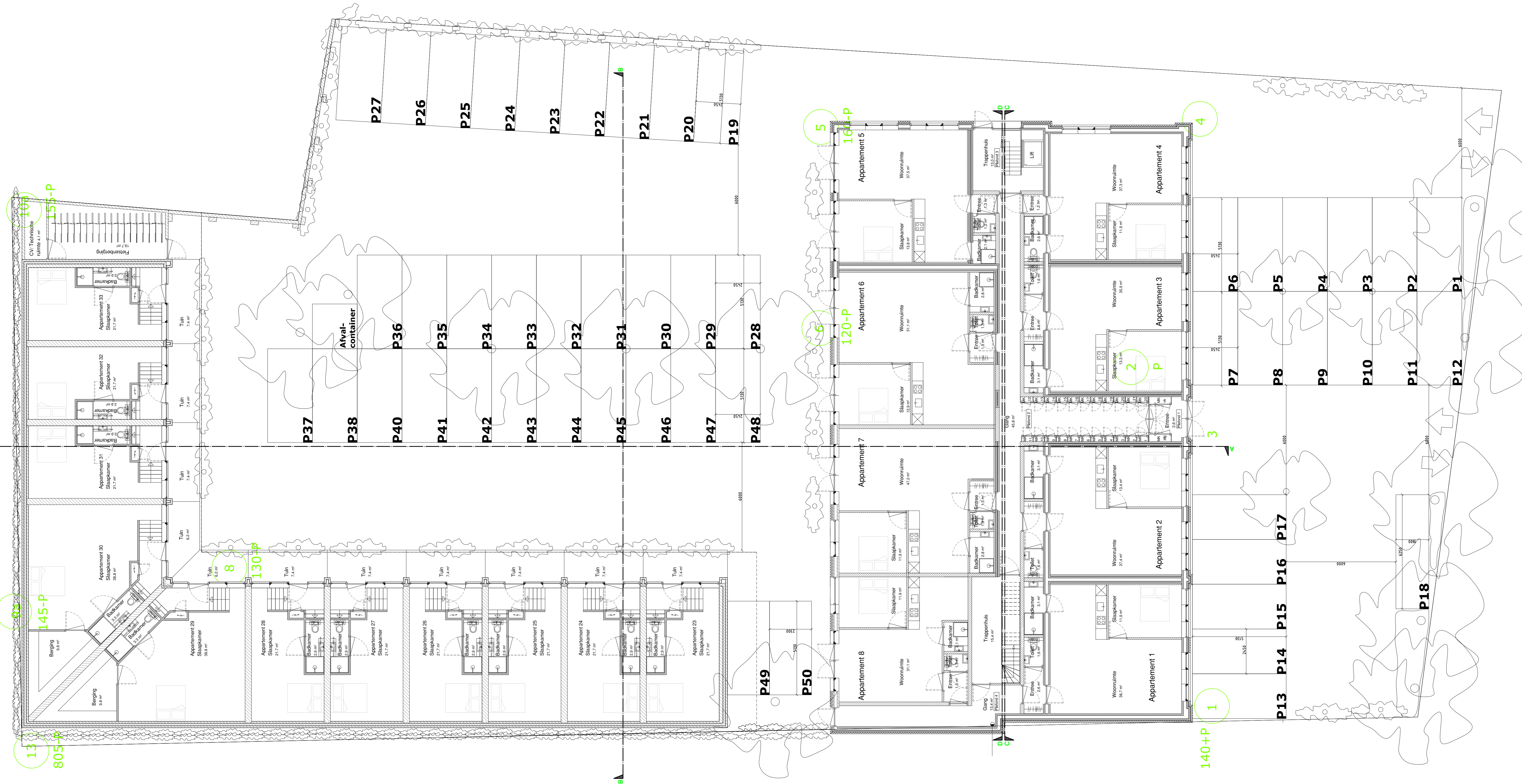




Voorgevel

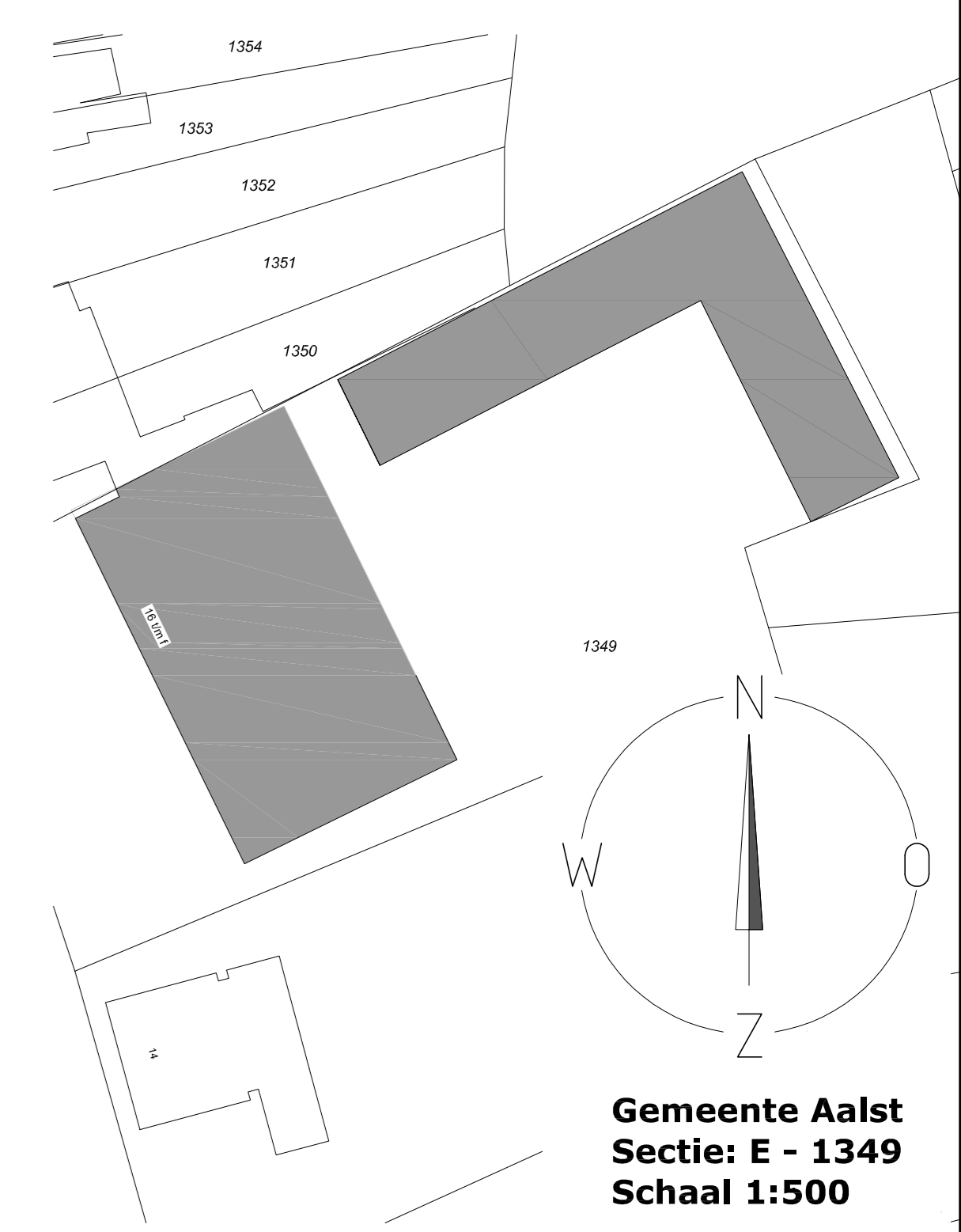


Begane grond

- Renvooi:**
- Al het hang- & sluitwerk minimaal inbraak weerstands klasse 2.
 - De toegangen van de woning heeft een hoogteverschil met, de vloer van de aangrenzende ruimte of het aansluitende terrein, dat niet groter is dan 0,02m.
 - Alle deuren of andere doorgangen hebben een minimale doorgang van 0,85m.
 - Badkamers en toiletten: vloeren en wanden afgewerkt met tegels t.b.v. waterkering volgens bouwbesluit: 1. Een scheidingconstructie van een toiletruimte of een badruimte heeft aan een zijde die grenst aan die ruimte, tot 1,2 m hoogte boven de vloer van die ruimte een volgens NEN 2778 bepaalde wateropname die gemiddeld niet groter is dan 0,01 kg/(m².s1/2) en op geen enkele plaats groter dan 0,2 kg/(m².s1/2). 2. Voor een badruimte geldt het in het eerste lid gestelde voorschrift ter plaatse van een bad of een douche over een lengte van ten minste 3 m, tot een hoogte van 2,1 m boven de vloer van die ruimte.
 - Badkamers plafonds afgewerkt dmv vocht bestendige gipsplaten.
 - Alle naden voorzien van dichting.
 - Binnenspouwblad aan buitenzijde vertint.
 - Open stootvoegen voorzien van roosters.
 - Alle doorvoeren voorzien van mantelbuizen.
 - Overige detaillering volledig dicht uitvoeren.
 - Rm = gekoppeld, niet-ioniserende rookmelders conform NEN 2555.
 - Brandwerend maken van de hoofddraagstructuur.
 - Elektrische voorzieningen voldoet aan NEN 1010.
 - Gas voorzieningen voldoet aan NEN 1078.
 - Drinkwater voorzieningen voldoet aan NEN 1006.
 - Geen bodemingrepen dieper dan 3000mm onder maaiveld.
 - Tegen het binnendringen van ongedierte geen openingen in de gevel breder dan 10 mm, m.u.v. afvoer lucht, rookgas en ont- en beluchting DWA en HWA.
 - Nieuwe gevels voorzien van een scherm tot op 600mm diepte onder aansluitende terrein.
 - Toegangsdeuren gebouwen zelfsluitend en van buitenaf niet zonder sleutel te openen.
 - Alle appartementen en studio's van woongebouw voorzien van intercoms
 - Pas geen PUR schuim toe maar altijd elastisch blijvende kit of "gepropte minerale wol"
 - Alle gemeenschappelijke verkeersruimte voorzien van zichtbaar opgehangen verlichtingsinstallatie van min. 1 lux (op vloer)
 - Alle meterkasten voorzien van toegangspunt voor de aansluiting op een openbaar elektronisch communicatienetwerk met hoge snelheid. Meterkasten per appartement af te sluiten
 - Woongebouw (hoofdvolume), alsmede elk van de 11 woningen voorzien van een invoerpunt voor de aansluiting op een openbaar elektronisch communicatienetwerk met hoge snelheid in de gevel.
 - Hoofdtoegangsdeur uitvoeren als standaard buitendeur met kierdichting
 - Boiler 80 liter per appartement
 - Elektrische verwarming infrarood
 - Alle contactvlakken tussen balklaag en metselwerk voorzien van rubberstrips of viltstroken
 - Geen ongeïsoleerde leidingen in het plenum tussen de studio's
 - Plinten tegen de wand bevestigen zonder de vloer te raken
 - Het dakbeschot overeenkomstig het verlaagd plafond voorzien van gipsbeplating zoals beschreven in ILUK rapportage
 - Elk dak voorzien van aanhaakvoorzieningen volgens bouwbesluit artikel 6.35

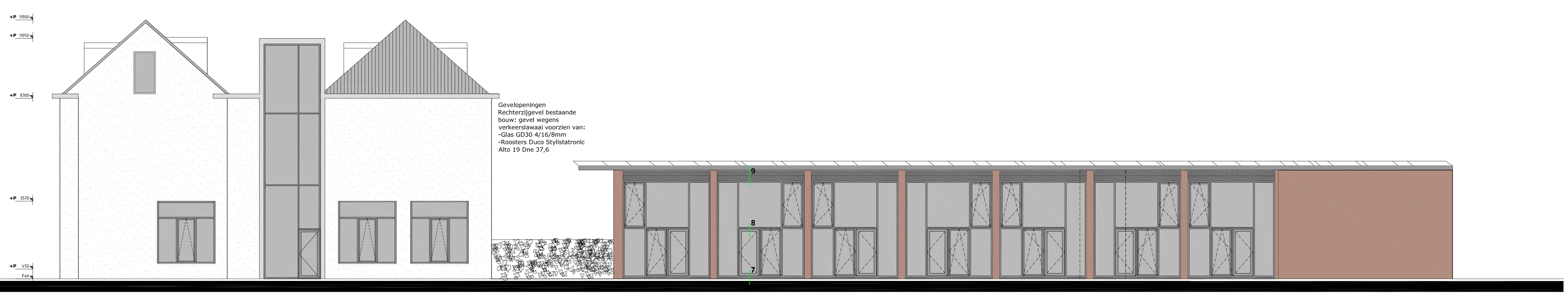
- Renvooi Plafonds**
- In gemeenschappelijk verkeersgebied plafondplaat
 Herakustik 25mm of 25mm minerale wol toepassen in plafond 1 t/m 5. specificaties plafondplaat:
 125 Hz 0,6
 250 Hz 0,46
 500 Hz 1,00
 1000Hz 0,8
 2000Hz 0,60

- Renvooi ILUK**
- Appartementscheidende wanden:
- Spouwmuur met voorzetwanden
 - MS210 wand
 - Kalkzandsteenwand 350mm



Gestelsestraat 16D, Waalre Nieuw 1 van 5

Omgevingsvergunning

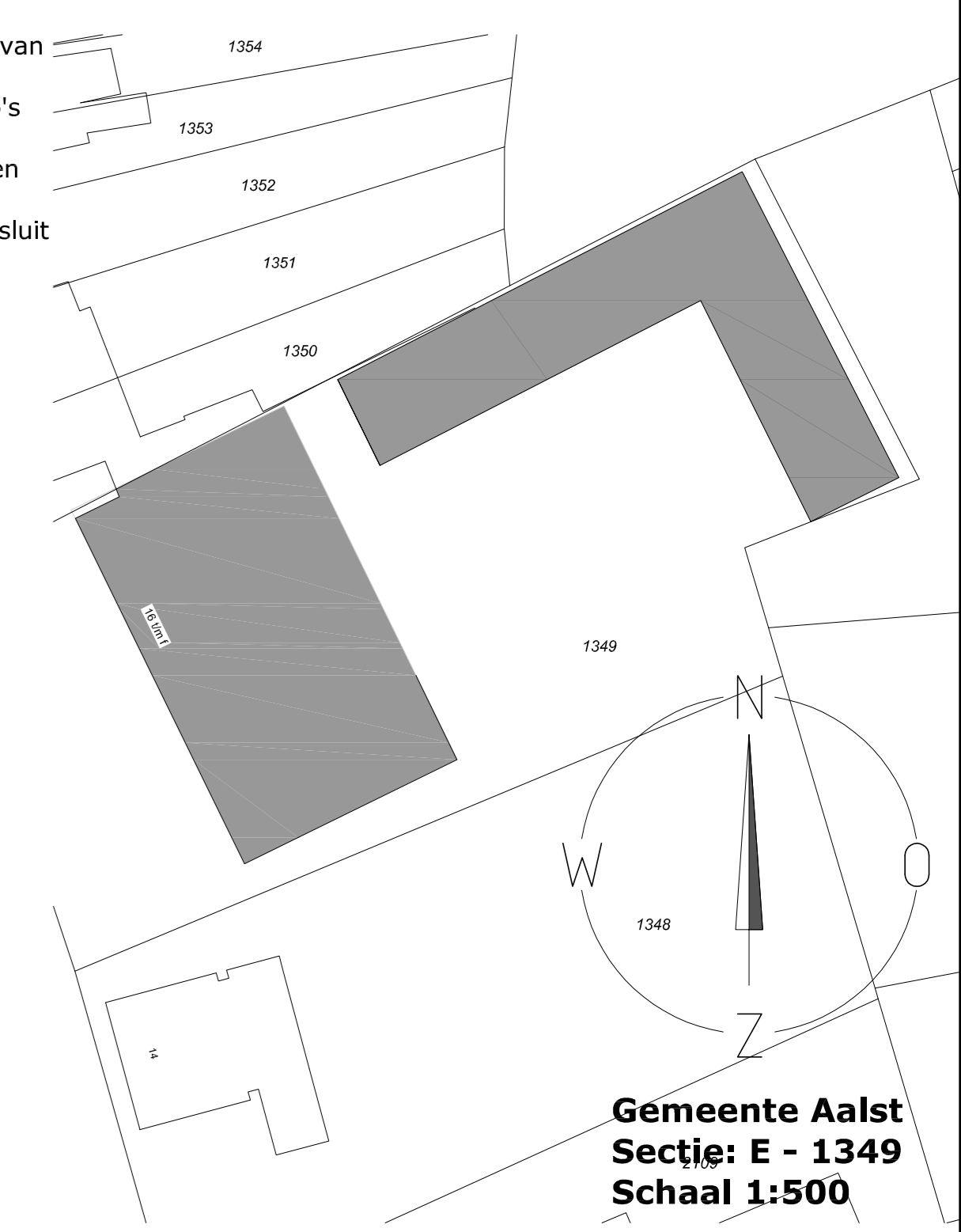


Rechterzijgevel



Begane grond

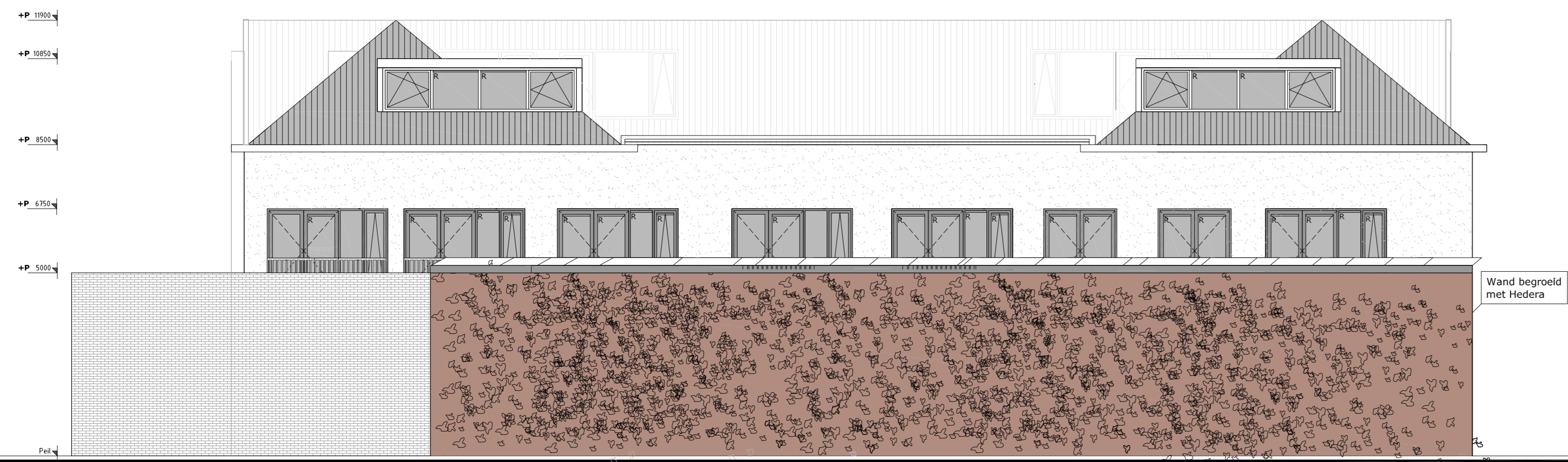
- Renvooi:**
- Al het hang- & sluitwerk minimaal inbraak weerstands klasse 2.
 - De toegangen van de woning heeft een hoogteverschil met, de vloer van de aangrenzende ruimte of het aansluitende terrein, dat niet groter is dan 0,02m.
 - Alle deuren of andere doorgangen hebben een minimale doorgang van 0,85m.
 - Badkamers en toiletten: vloeren en wanden afgewerkt met tegels t.b.v. waterkering volgens bouwbesluit. 1. Een scheidingsconstructie van een toilettruimte of een badruimte heeft aan een zijde die grenst aan die ruimte, tot 1,2 m hoogte boven de vloer van die ruimte een volgens NEN 2778 bepaalde wateropname die gemiddeld niet groter is dan 0,01 kg/(m²·s1/2) en op geen enkele plaats groter dan 0,2 kg/(m²·s1/2). 2. Voor een badruimte geldt het in het eerste lid gestelde voorschrift ter plaatse van een bad of een douche over een lengte van ten minste 3 m, tot een hoogte van 2,1 m boven de vloer van die ruimte.
 - Badkamers plafonds afgewerkt dmv vocht bestendige gipsplaten.
 - Alle naden voorzien van dichting.
 - Binnenspouwblad aan buitenzijde vertint.
 - Open stootvoegen voorzien van roosters.
 - Alle doorvoeren voorzien van mantelbuizen.
 - Overige detaillering volledig dicht uitvoeren.
 - Rm = gekoppeld, niet-ioniserende rookmelders conform NEN 2555.
 - Brandwerend maken van de hoofddragstructuur.
 - Elektrische voorzieningen voldoet aan NEN 1010.
 - Gas voorzieningen voldoet aan NEN 1078.
 - Drinkwater voorzieningen voldoet aan NEN 1006.
 - Geen bodemgrepen dieper dan 3000m onder maaiveld
 - Tegen het binnendringen van ongedierte geen openingen in de gevel breder dan 10 mm, mvv afvoer lucht, rookgas en ont- en beluchting DWA en HWA.
 - Nieuwe gevels voorzien van een scherm tot op 600mm diepte onder aansluitende terrein.
 - Toegangsdeuren gebouwen zelfsluitend en van buitenaf niet zonder sleutel te openen.
 - Alle appartementen en studio's van woongebouw voorzien van intercoms
 - Pas geen PUR schuim toe maar altijd elastisch blijvende kit of "gepropte minerale wol".
 - Alle gemeenschappelijke verkeersruimte voorzien van zichtbaar opgehangen verlichtingsinstallatie van min. 1 lux (op vloer)
 - Alle meterkasten voorzien van toegangspunt voor de aansluiting op een openbaar elektronisch communicatienetwerk met hoge snelheid. Meterkasten per appartement af te sluiten
 - Woongebouw (hoofdvolume), alsmede elk van de 11 woningen voorzien van een inletpunt voor de aansluiting op een openbaar elektronisch communicatienetwerk met hoge snelheid in de gevel.
 - Hoofdtoegangsdeur uitvoeren als standaard buitendeur met kierdichting
 - Boiler 80 liter per appartement
 - Elektrische verwarming infrarood
 - Alle contactvlakken tussen balklaag en metselwerk voorzien van rubberstrips of viltstroken
 - Geen ongeïsoleerde leidingen in het plenum tussen de studio's
 - Plinten tegen de wand bevestigen zonder de vloer te raken
 - Het dakbeschot overeenkomstig het verlaagd plafond voorzien van gipsbeplating zoals beschreven in ILUK rapportage
 - Elk dak voorzien van aanhaakvoorzieningen volgens bouwbesluit artikel 6.35
- Renvooi Plafonds**
- In gemeenschappelijk verkeersgebied plafondplaat Herakustik 25mm of 25mm minerale wol passen in plafond 1 1/2 m 5. specificaties plafondplaat:
125 Hz 0,6
250 Hz 0,46
500 Hz 1,00
1000Hz 0,8
2000Hz 0,60
- Renvooi ILUK**
- Appartementscheidende wanden:
- Spouwmuur met voorzetwanden
 - MS210 wand
 - Kalkzandsteenwand 350mm



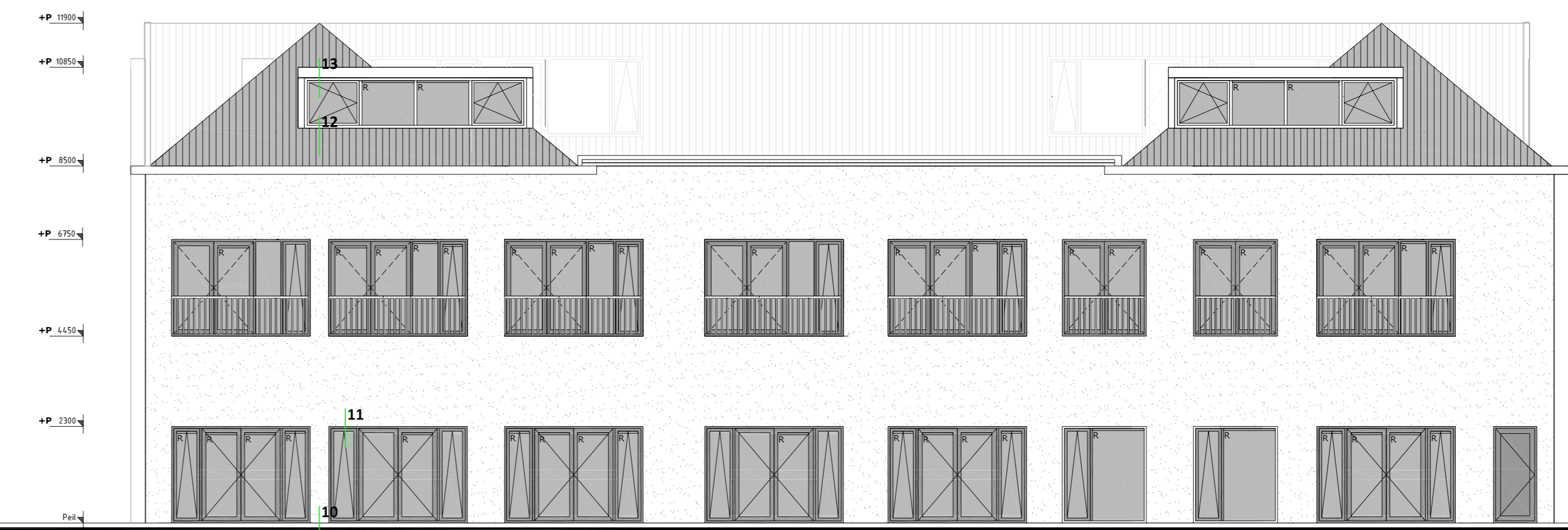
Gestelsestraat 16D, Waalre Nieuw 2 van 5

Omgevingsvergunning

opdrachtgever: Dutchoft The School B.V.
schaal: 1:100 datum: 29-11-2017 get. LR tek. AD gewijzigd: 01-06-2018
Baars Ontwerp- en adviesbureau voor bouw fysica en bouwkunde
Kalenstraat 10 - 5641 CA Eindhoven - Tel 040 2467769 Fax 040 2818212 E-mail: info@baars.nl

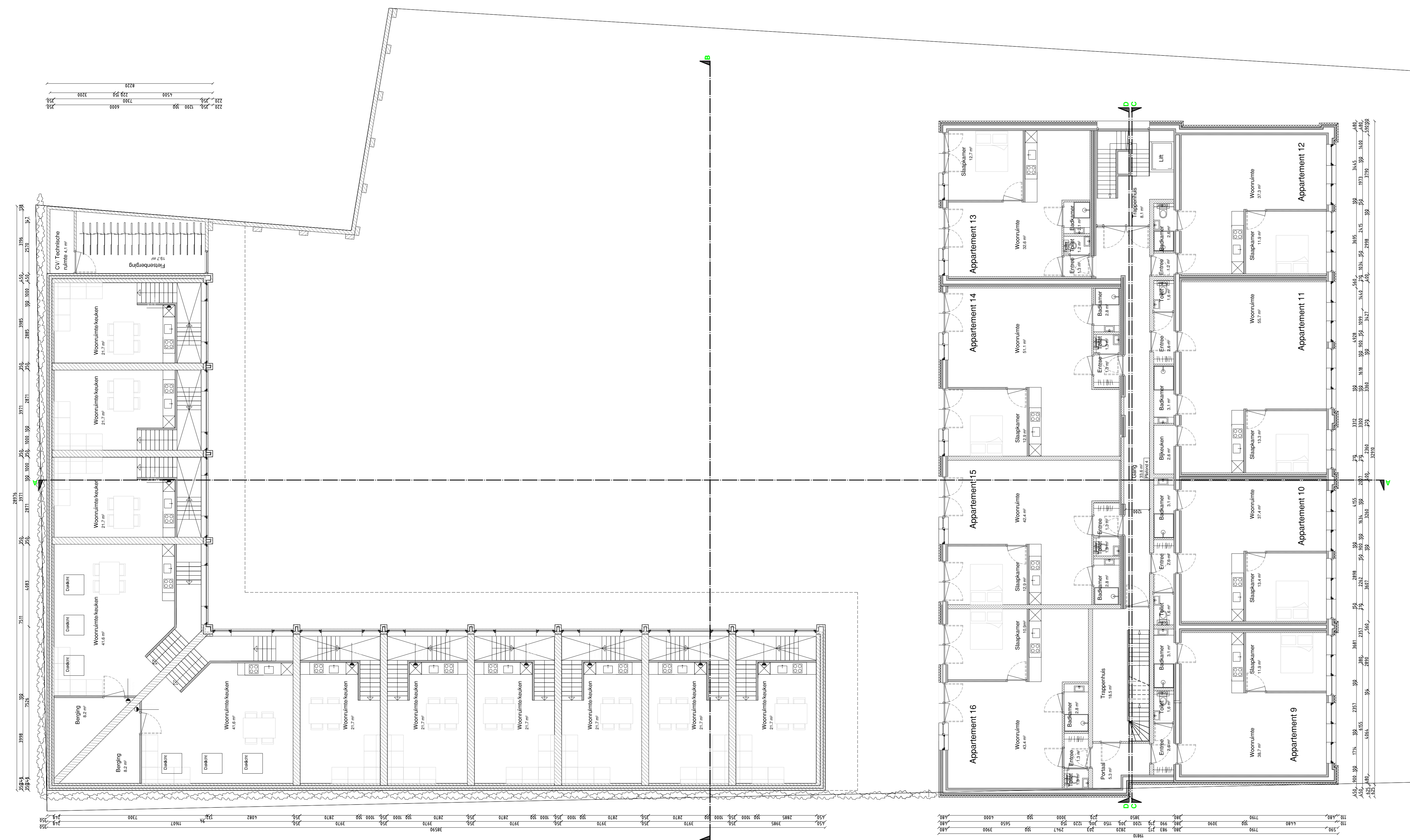


Achtergevel



Achtergevel

Gevelspenningen Achtergevel
wegens verkeerslawaal
voorzien van:
-Clas G030 41/16/8mm
-Roosters Duo Stylstaronic
-Ato 19 Dne 37,6



Eerste Verdieping

Renvooi:

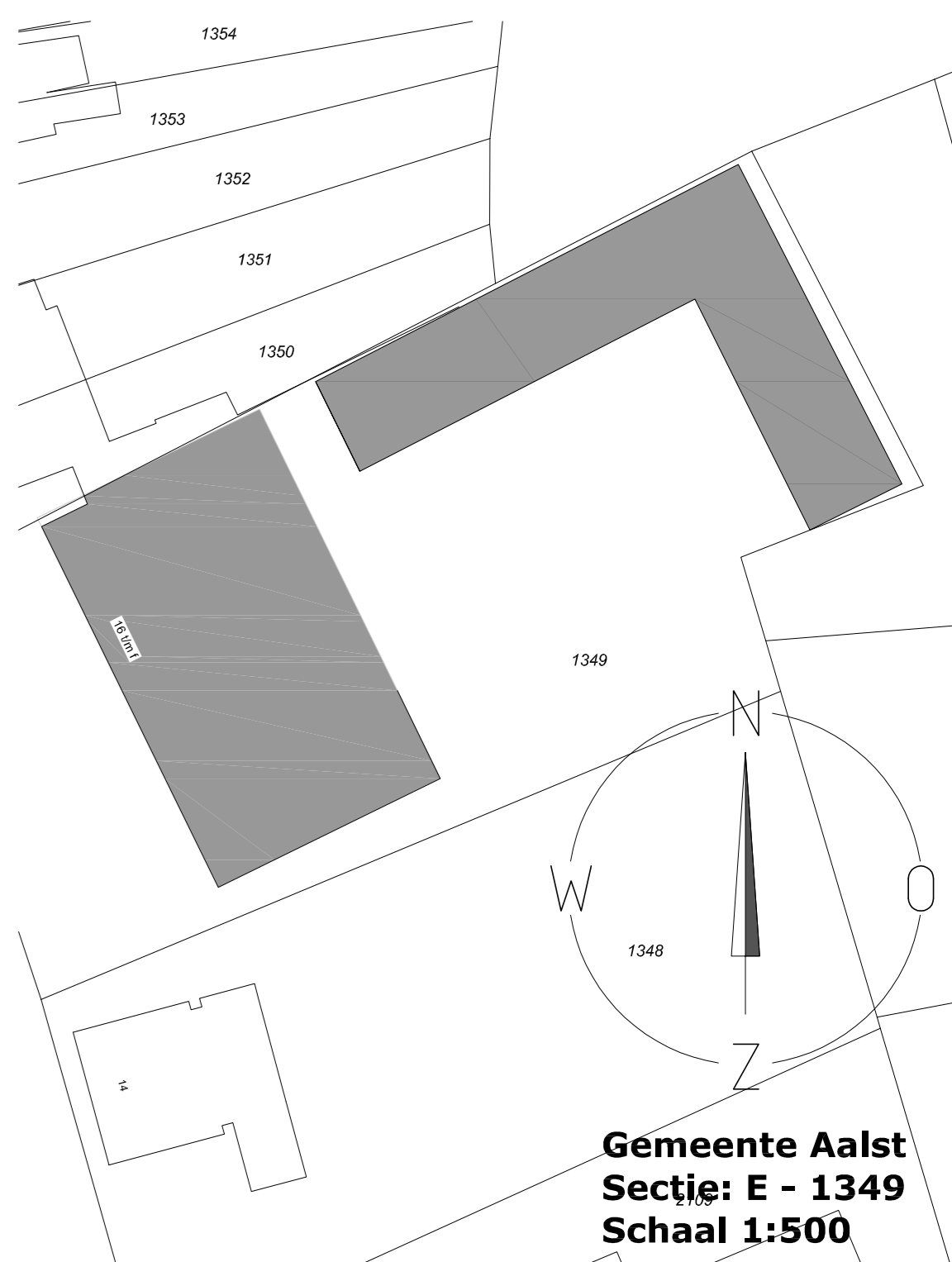
- Al het hang- & sluitwerk minimaal inbraak weerstands klasse 2.
- De toegangen van de woning heeft een hoogteverschil met, de vloer van de aangrenzende ruimte of het aansluitende terrein, dat niet groter is dan 0,02m.
- Alle deuren of andere doorgangen hebben een minimale doorgang van 0,85m.
- Badkamers en toiletten: vloeren en wanden afgewerkt met tegels t.b.v. waterkering volgens bouwbesluit: 1. Een scheidingsconstructie van een toiletruimte of een badruimte heeft aan een zijde die grenst aan die ruimte, tot 1,2 m hoogte boven de vloer van die ruimte een volgens NEN 2778 bepaalde wateropname die gemiddeld niet groter is dan 0,01 kg/(m².s1/2) en op geen enkele plaats groter dan 0,2 kg/(m².s1/2). 2. Voor een badruimte geldt het in het eerste lid gestelde voorschrift ter plaatse van een bad of een douche over een lengte van ten minste 3 m, tot een hoogte van 2,1 m boven de vloer van die ruimte.
- Badkamers plafonds afgewerkt dmv vocht bestendige gipsplaten.
- Alle naden voorzien van dichting.
- Binnenspouwblad aan buitenzijde vertint.
- Open stootvoegen voorzien van roosters.
- Alle doorvoeren voorzien van mantelbuizen.
- Overige detaillering volledig dicht uitvoeren.
- Rm = gekoppeld, niet-ioniserende rookmelders conform NEN 2555.
- Brandwerend maken van de hoofddraagstructuur.
- Elektrische voorzieningen voldoet aan NEN 1010.
- Gas voorzieningen voldoet aan NEN 1078.
- Drinkwater voorzieningen voldoet aan NEN 1006.
- Geen bodemingrepen dieper dan 3000m onder maaiveld
- Tegen het binnendringen van ongedierte geen openingen in de gevel breder dan 10 mm, muv afvoer lucht, rookgas en ont- en beluchting DWA en HWA.
- Nieuwe gevels voorzien van een scherm tot op 600mm diepte onder aansluitende terrein.
- Toegangsdeuren gebouwen zelfsluitend en van buitenaf niet zonder sleutel te openen.
- Alle appartementen en studio's van woongebouw voorzien van intercoms
- Pas geen PUR schuim toe maar altijd elastisch blijvende kit of "gepropte minerale wol".
- Alle gemeenschappelijke verkeersruimte voorzien van zichtbaar opgehangen verlichtingsinstallatie van min. 1 lux (op vloer)
- Alle meterkasten voorzien van toegangspunt voor de aansluiting op een openbaar elektronisch communicatienetwerk met hoge snelheid. Meterkasten per appartement af te sluiten
- Woongebouw (hoofdvolume), alsmede elk van de 11 woningen voorzien van een invoerpunt voor de aansluiting op een openbaar elektronisch communicatienetwerk met hoge snelheid in de gevel.
- Hoofdtoegangsdeur uitvoeren als standaard buitendeur met kierdichting
- Boiler 80 liter per appartement
- Elektrische verwarming infrarood
- Alle contactvlakken tussen balklaag en metselwerk voorzien van rubberstrips of viltstroken
- Geen ongeïsoleerde leidingen in het plenum tussen de studio's
- Plinten tegen de wand bevestigen zonder de vloer te raken
- Het dakbeschot overeenkomstig het verlaagd plafond voorzien van gipsbeplating zoals beschreven in ILUK rapportage
- Elk dak voorzien van aanhaakvoorzieningen volgens bouwbesluit artikel 6.35

Renvooi Plafonds

In gemeenschappelijk verkeersgebied plafondplaat
Herakustik 25mm of 25mm minerale wol te passen in
plafond 1 t/m 5. specificaties plafondplaat:
125 Hz 0,6
250 Hz 0,46
500 Hz 1,00
1000Hz 0,8
2000Hz 0,60

Renvooi ILUK

- Appartementscheidende wanden:
- Spouwmuur met voorzetwanden
 - MS210 wand
 - Kalkzandsteenwand 350mm



Gemeente Aalst
Sectie E - 1349
Schaal 1:500

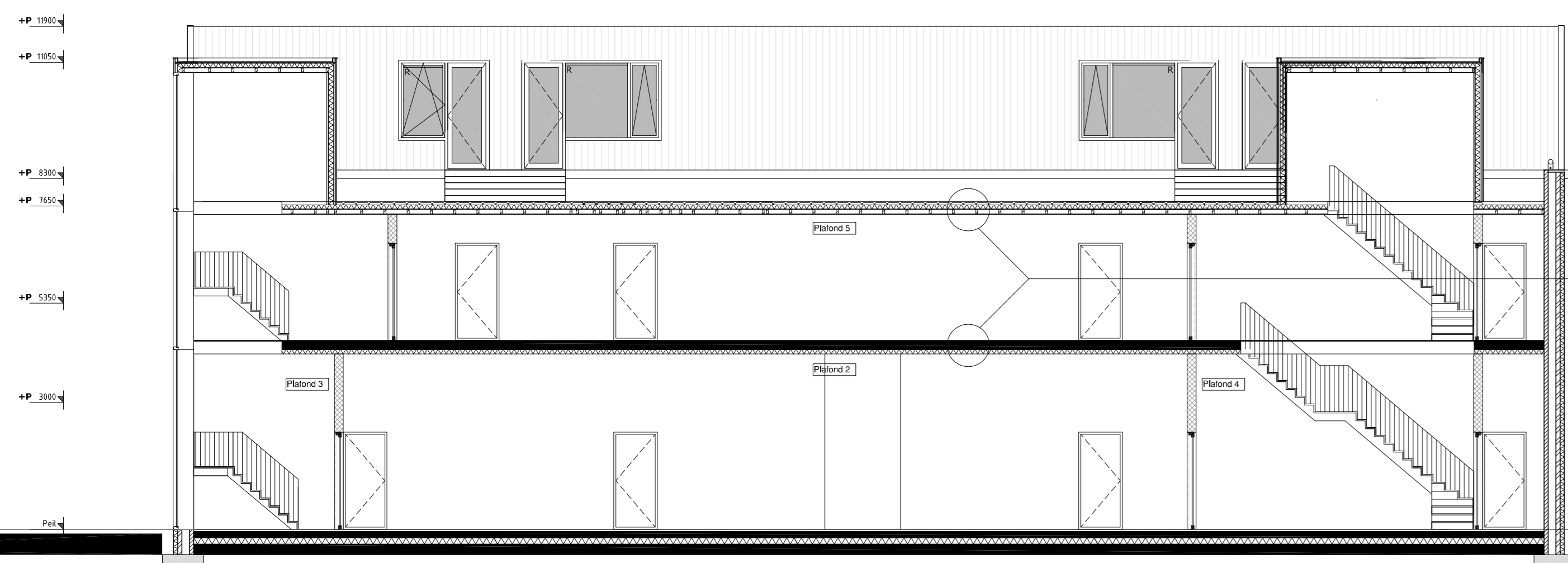
Gestelestraat 16D, Waalre Nieuw 3 van 5

Omgevingsvergunning

opdrachtgever: Dutchoft The School B.V.

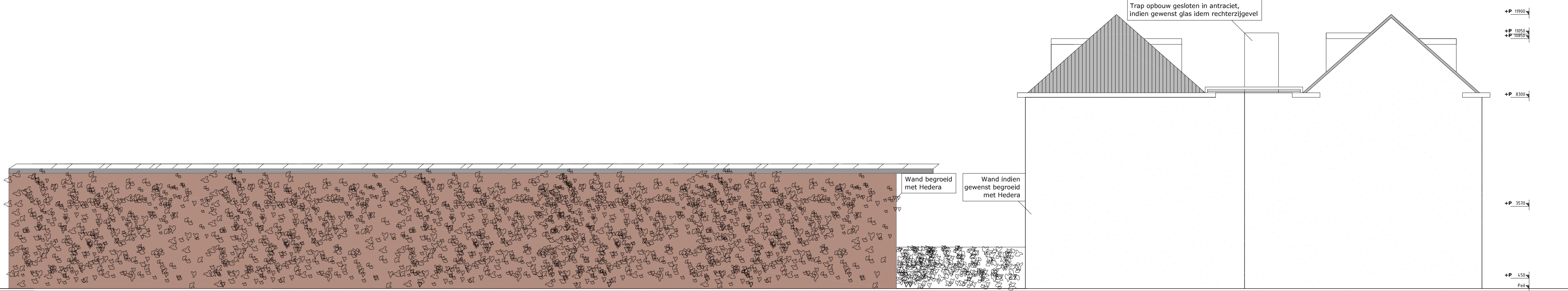
schaal: 1:100 datum: 29-11-2017 get. LR tek. AD gewijzigd: 01-06-2018

Baars Ontwerp- en adviesbureau voor bouw fysica en bouwkunde
Kalenstraat 10 - 5641 CA Eindhoven - Tel 040 2467769 Fax 040 2819212 E-mail: info@baars.nl

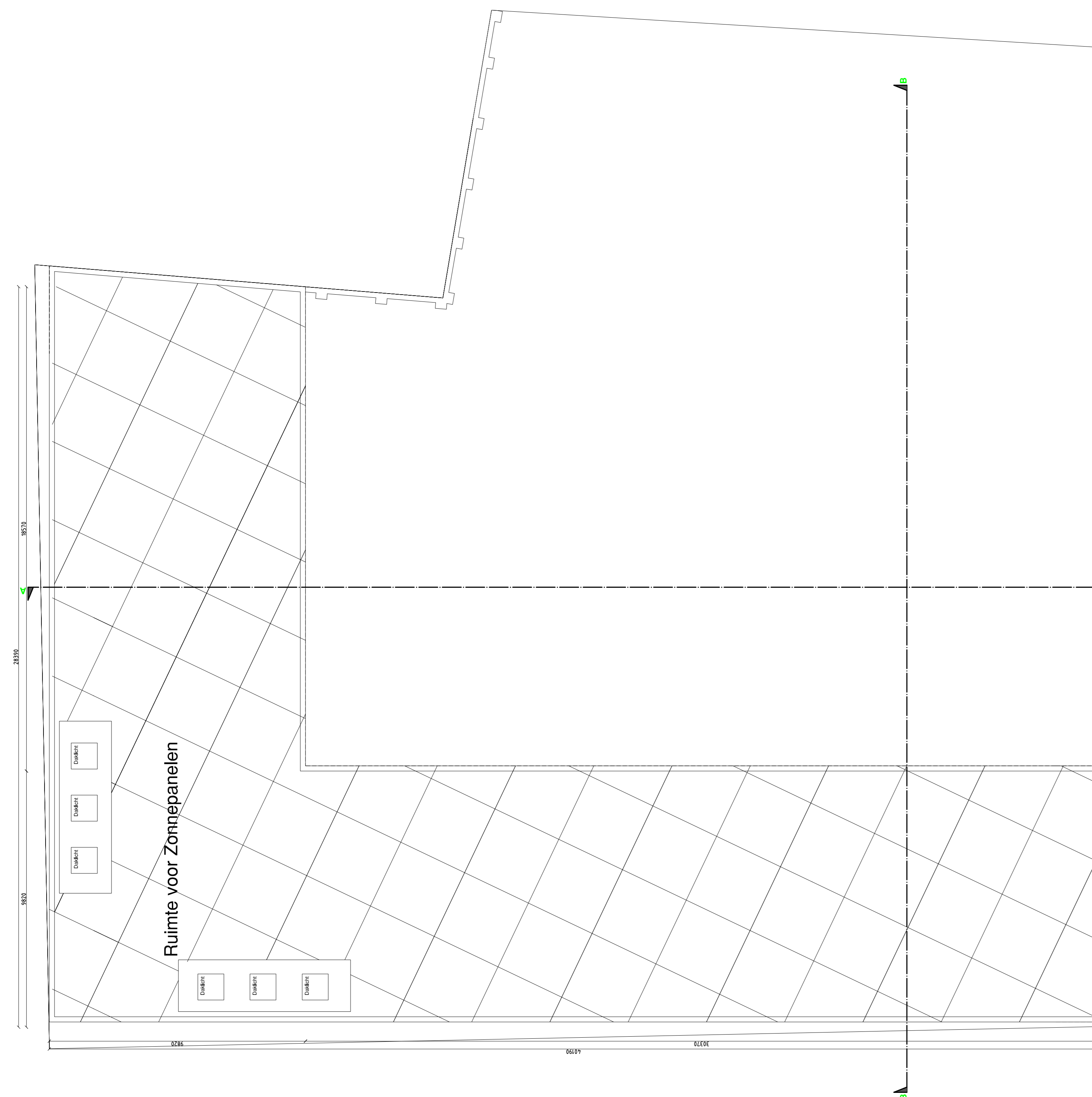


Doorsnede CC

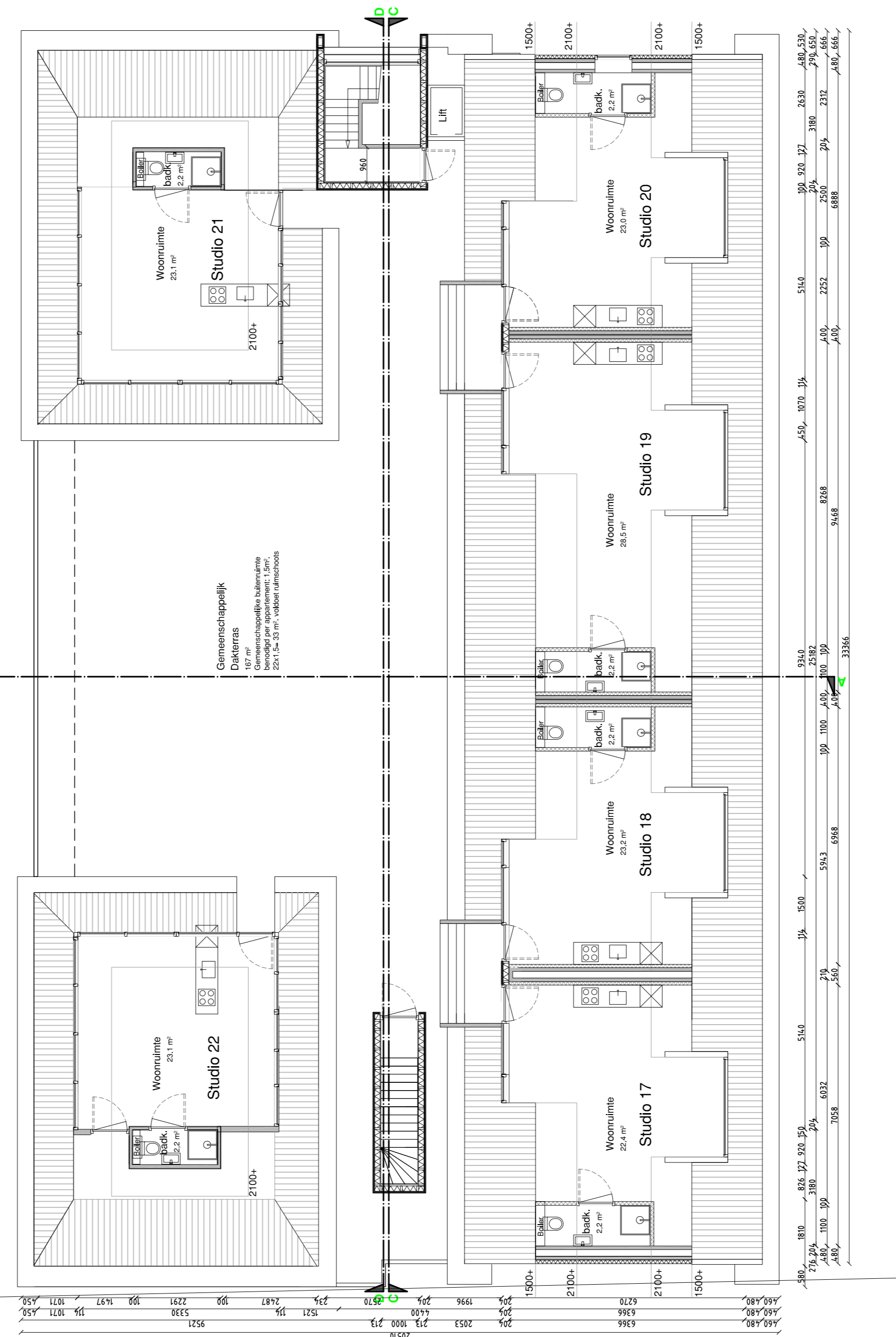
Vloeren:
 - Dakbeschot overeenkomstig het verlaagd plafond voorzien van gipsplating zoals beschreven in 6.4 van ILUK rapport reeds aanwezig in bestaande situatie
 - Besloten bakslag aan de bovenzijde voorzien van zweepende vloer:
 - vloerplaat > 10mm
 - cement paneel > 10mm x2
 - Bestaande vloer voorzien van geheel vrijdragend plafond:
 - verest
 - spouw > 45mm
 - minerale wol bouwplaat 201 > 80mm
 - 2 gipsplaat > 20mm



Linkerzijgevel



Eerste Verdieping



Renvooi:

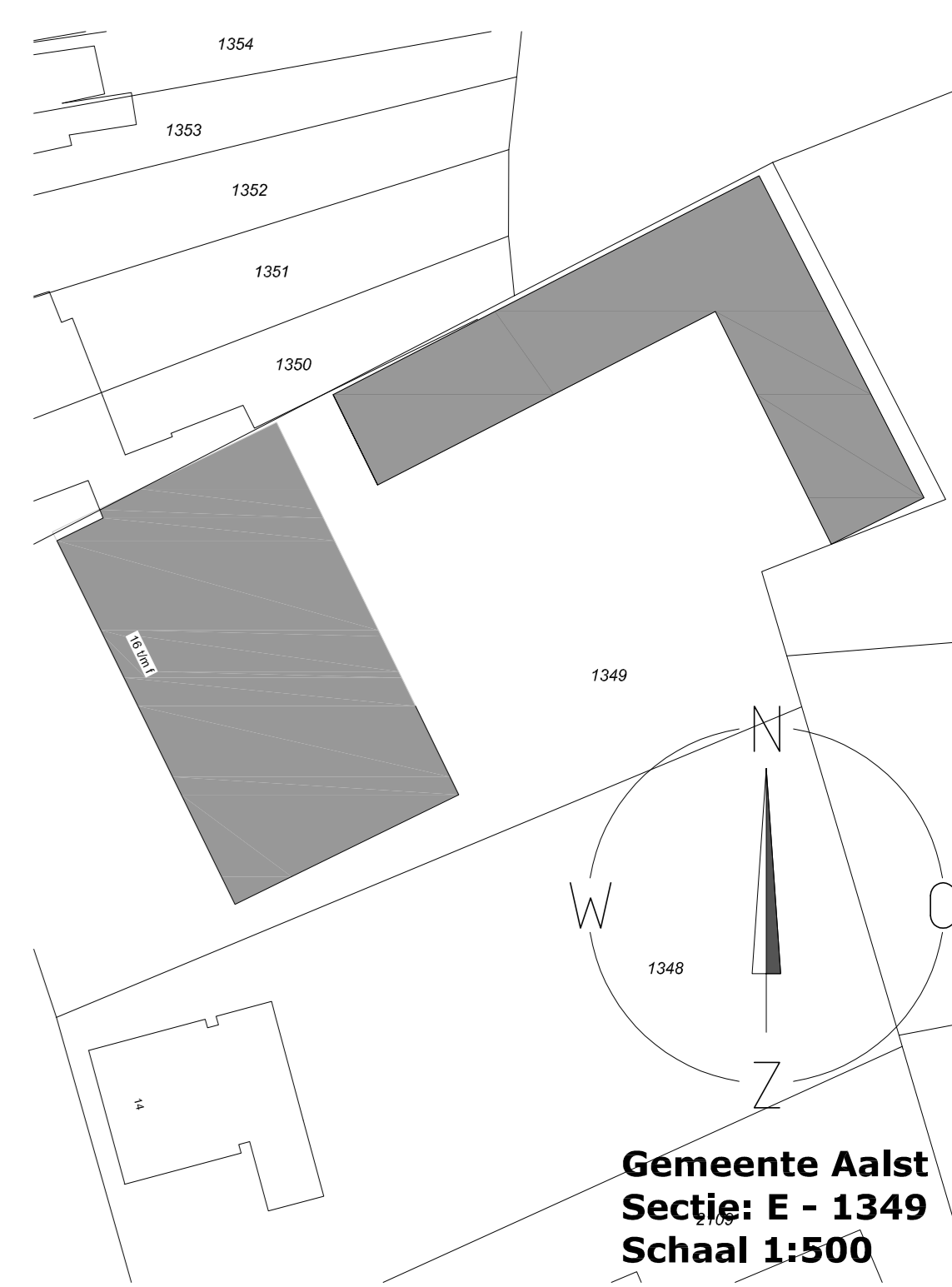
- Al het hang- & sluitwerk minimaal inbraak weerstands klasse 2.
- De toegangen van de woning heeft een hoogteverschil met, de vloer van de aangrenzende ruimte of het aansluitende terrein, dat niet groter is dan 0,02m.
- Alle deuren of andere doorgangen hebben een minimale doorgang van 0,85m.
- Badkamers en toiletten: vloeren en wanden afgewerkt met tegels t.b.v. waterkering volgens bouwbesluit: 1. Een scheidingsconstructie van een toiletruimte of een badruimte heeft aan een zijde die grenst aan die ruimte, tot 1,2 m hoogte boven de vloer van die ruimte een volgens NEN 2778 bepaalde wateropname die gemiddeld niet groter is dan 0,01 kg/(m².s1/2) en op geen enkele plaats groter dan 0,2 kg/(m².s1/2). 2. Voor een badruimte geldt het in het eerste lid gestelde voorschrift ter plaatse van een bad of een douche over een lengte van ten minste 3 m, tot een hoogte van 2,1 m boven de vloer van die ruimte.
- Badkamers plafonds afgewerkt dmv vocht bestendige gipsplaten.
- Alle naden voorzien van dichting.
- Binnenspouwblad aan buitenzijde vertint.
- Open stootvoegen voorzien van roosters.
- Alle doorvoeren voorzien van mantelbuizen.
- Overige detaillering volledig dicht uitvoeren.
- Rm = gekoppeld, niet-ioniserende rookmelders conform NEN 2555.
- Brandwerend maken van de hoofddraagstructuur.
- Elektrische voorzieningen voldoet aan NEN 1010.
- Gas voorzieningen voldoet aan NEN 1078.
- Drinkwater voorzieningen voldoet aan NEN 1006.
- Geen bodemingrepen dieper dan 3000mm onder maaiveld
- Tegen het binnendringen van ongedierte geen openingen in de gevel breder dan 10 mm, muv afvoer lucht, rookgas en ont- en beluchting DWA en HWA.
- Nieuwe gevels voorzien van een scherm tot op 600mm diepte onder aansluitende terrein.
- Toegangsdeuren gebouwen zelfsluitend en van buitenaf niet zonder sleutel te openen.
- Alle appartementen en studio's van woongebouw voorzien van intercoms
- Pas geen PUR schuim toe maar altijd elastisch blijvende kit of "gepropte minerale wol".
- Alle gemeenschappelijke verkeersruimte voorzien van zichtbaar opgehangen verlichtingsinstallatie van min. 1 lux (op vloer)
- Alle meterkasten voorzien van toegangspunt voor de aansluiting op een openbaar elektronisch communicatienetwerk met hoge snelheid. Meterkasten per appartement af te sluiten
- Woongebouw (hoofdvolume), alsmede elk van de 11 woningen voorzien van een invoerpunt voor de aansluiting op een openbaar elektronisch communicatienetwerk met hoge snelheid in de gevel.
- Hoofdtoegangsdeur uitvoeren als standaard buitendeur met kierdichting
- Boiler 80 liter per appartement
- Elektrische verwarming infrarood
- Alle contactvlakken tussen balklaag en metselwerk voorzien van rubberstrips of viltstroken
- Geen ongeïsoleerde leidingen in het plenum tussen de studio's
- Plinten tegen de wand bevestigen zonder de vloer te raken
- Het dakbeschot overeenkomstig het verlaagd plafond voorzien van gipsbeplating zoals beschreven in ILUK rapportage
- Elk dak voorzien van aanhaakvoorzieningen volgens bouwbesluit artikel 6.35

Renvooi Plafonds

In gemeenschappelijk verkeersgebied plafondplaat Herakustik 25mm of 25mm minerale wol toepassen in plafond 1 t/m 5. specificaties plafondplaat:
 125 Hz 0,6
 250 Hz 0,46
 500 Hz 1,00
 1000Hz 0,8
 2000Hz 0,60

Renvooi ILUK

Appartementscheidende wanden:
 Spouwmuur met voorzetwanden
 MS210 wand
 Kalkzandsteenwand 350mm



Gemeente Aalst
 Sectie E - 1349
 Schaal 1:500

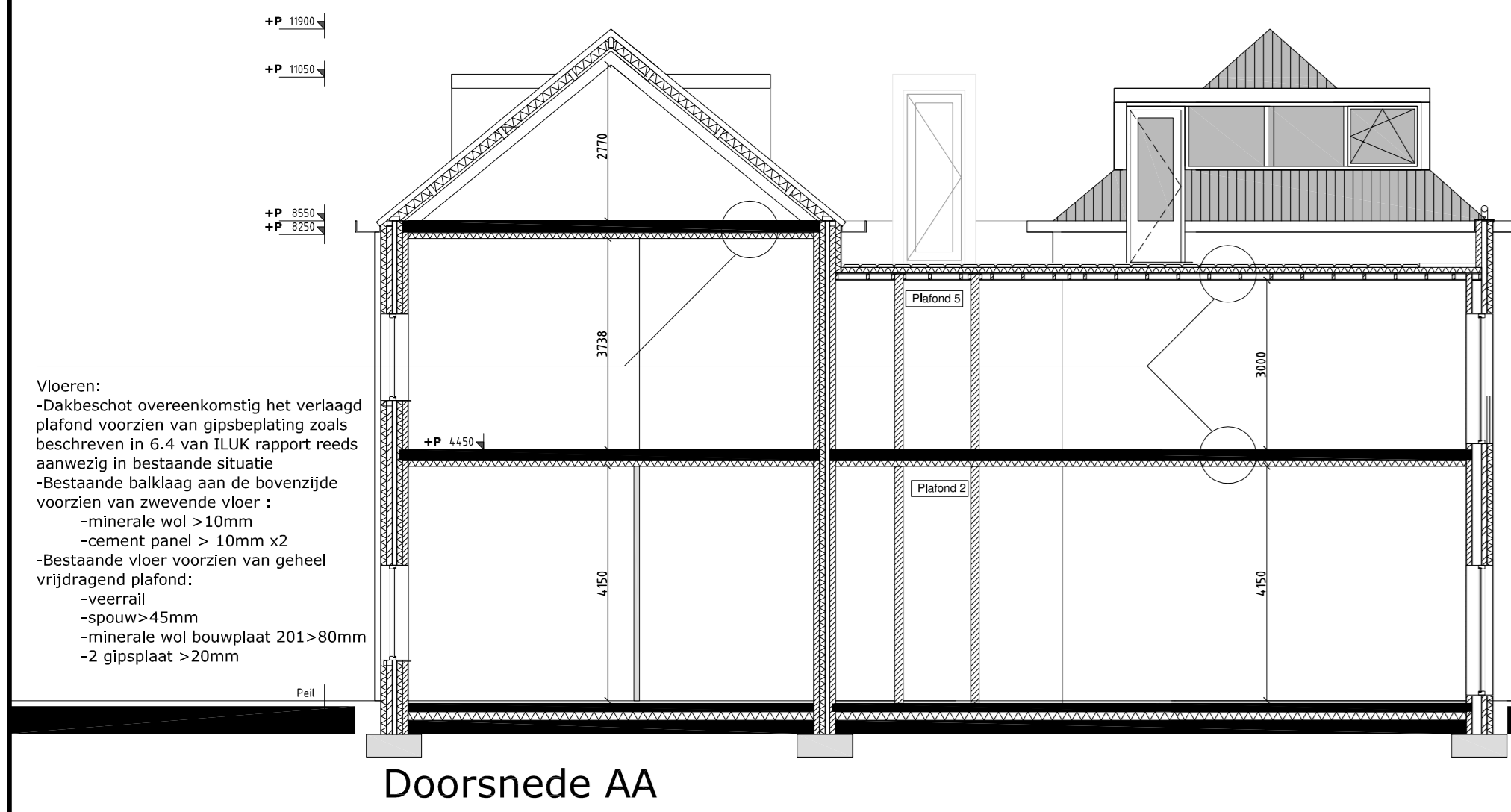
Gestelsestraat 16D, Waalre Nieuw 4 van 5

Omgevingsvergunning

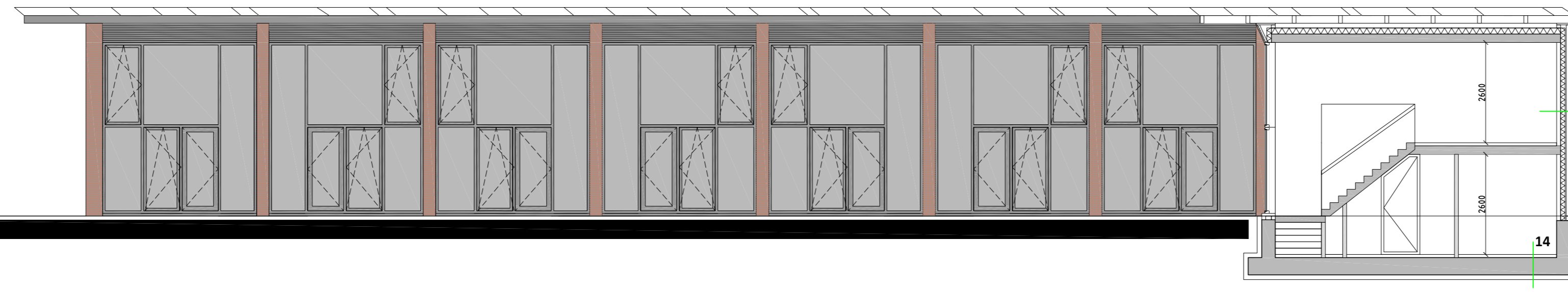
opdrachtgever: Dutchoft The School B.V.

schaal: 1:100 datum: 29-11-2017 get. LR tek. AD gewijzigd: 01-06-2018

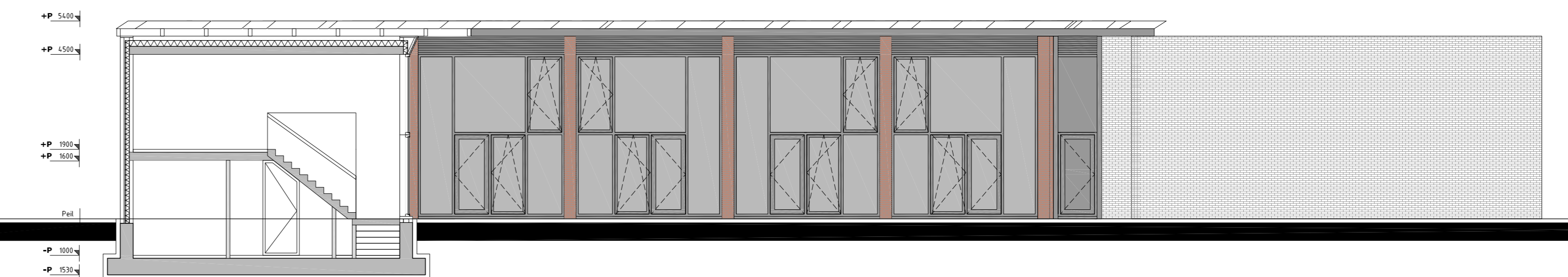
Baars Ontwerp- en adviesbureau voor bouw fysica en bouwkunde
 Kalkenstraat 10 - 5641 CA Eindhoven - Tel 040 2467769 Fax 040 2818212 E-mail: info@baarsbouw.nl



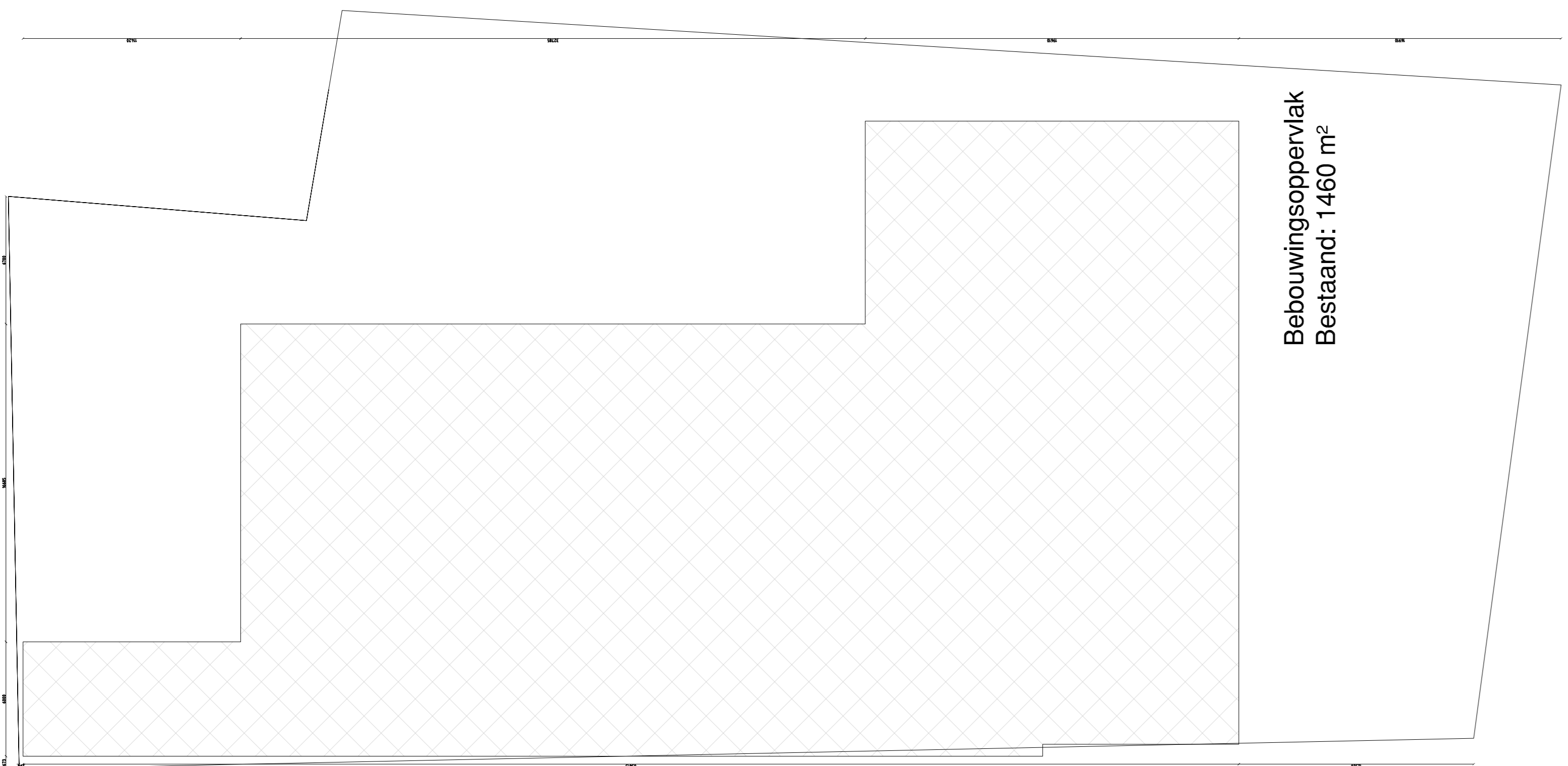
Doorsnede AA



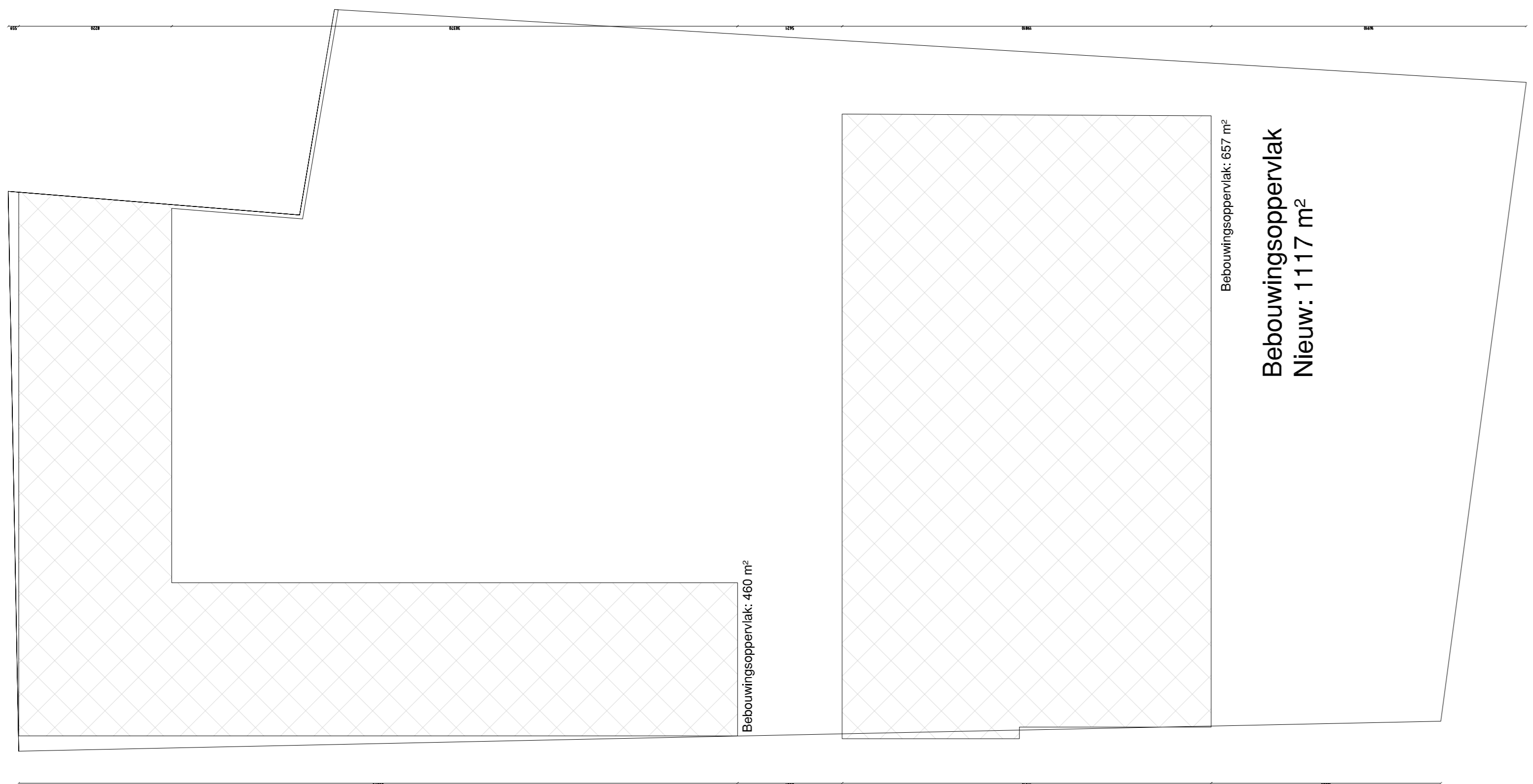
Doorsnede BB



Doorsnede DD



Bebouwingsoppervlak
Bestaand: 1460 m²



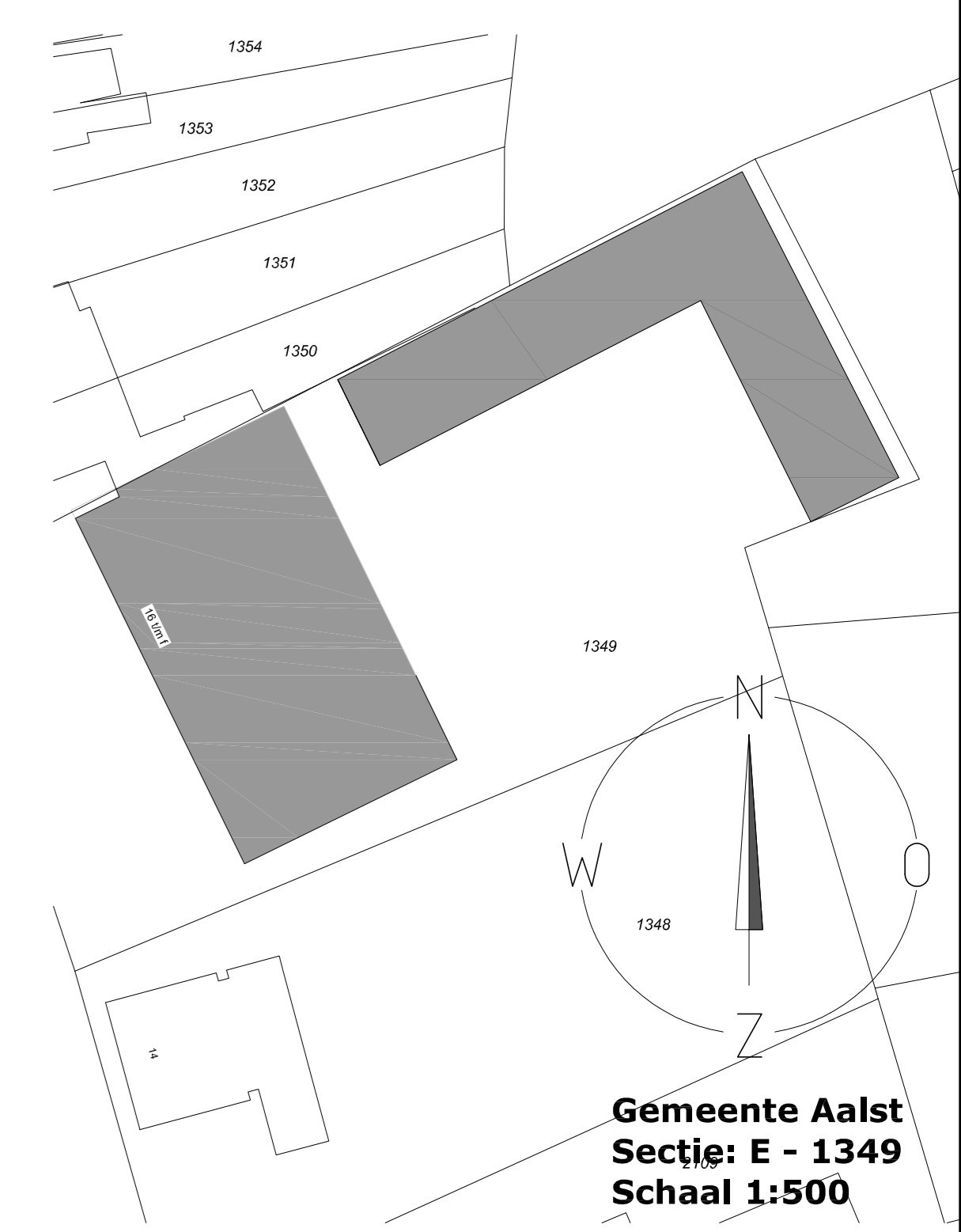
Bebouwingsoppervlak
Nieuw: 1117 m²

Vloeren:
-Dakbeschoot overeenkomstig het verlaagd plafond voorzien van gipsplaatkg zoals beschreven in 6.4 van SLIK rapport reeds aanwezig in bestaande situatie
-Bestaande balklaag aan de bovenzijde voorzien van zwevend vloer:
-minerale wol > 100mm
-cement paneel > 10mm x2
-Bestaande vloer voorzien van geheel vrijdragend plafond:
-veertraal
-spouw>45mm
-minerale wol bouwplaat 201>80mm
-2 gipsplaat >20mm

- Renvooi:**
- Al het hang- & sluitwerk minimaal inbraak weerstands klasse 2.
 - De toegangen van de woning heeft een hoogteverschil met, de vloer van de aangrenzende ruimte of het aansluitende terrein, dat niet groter is dan 0,02m.
 - Alle deuren of andere doorgangen hebben een minimale doorgang van 0,85m.
 - Badkamers en toiletten: vloeren en wanden afgewerkt met tegels tlv waterkering volgens bouwbesluit: 1. Een scheidingsconstructie van een toiletruimte of een badruimte heeft aan een zijde die grenst aan die ruimte, tot 1,2 m hoogte boven de vloer van die ruimte een volgens NEN 2778 bepaalde wateropname die gemiddeld niet groter is dan 0,01 kg/(m².s1/2) en op geen enkele plaats groter dan 0,2 kg/(m².s1/2). 2. Voor een badruimte geldt het in het eerste lid gestelde voorschrift ter plaatse van een bad of een douche over een lengte van ten minste 3 m, tot een hoogte van 2,1 m boven de vloer van die ruimte.
 - Badkamers plafonds afgewerkt dmv vocht bestendige gipsplaten.
 - Alle naden voorzien van dichting.
 - Binnenspouwblad aan buitenzijde vertint.
 - Open stootvoegen voorzien van roosters.
 - Alle doorvoeren voorzien van mantelbuizen.
 - Overige detaillering volledig dicht uitvoeren.
 - Rm = gekoppeld, niet-ioniserende rookmelders conform NEN 2555.
 - Brandwerend maken van de hoofddragstructuur.
 - Elektrische voorzieningen voldoet aan NEN 1010.
 - Gas voorzieningen voldoet aan NEN 1078.
 - Drinkwater voorzieningen voldoet aan NEN 1006.
 - Geen bodemingrepen dieper dan 3000m onder maaiveld
 - Tegen het binnendringen van ongedierte geen openingen in de gevel breder dan 10 mm, m.u.v afvoer lucht, rookgas en ont- en beluchting DWA en HWA.
 - Nieuwe gevels voorzien van een scherm tot op 600mm diepte onder aansluitende terrein.
 - Toegangsdeuren gebouwen zelfsluitend en van buitenaf niet zonder sleutel te openen.
 - Alle appartementen en studio's van woongebouw voorzien van intercoms
 - Pas geen PUR schuim toe maar altijd elastisch blijvende kit of "gepropte minerale wol".
 - Alle gemeenschappelijke verkeersruimte voorzien van zichtbaar opgehangen verlichtingsinstallatie van min. 1 lux (op vloer)
 - Alle meterkasten voorzien van toegangspunt voor de aansluiting op een openbaar elektronisch communicatienetwerk met hoge snelheid. Meterkasten per appartement af te sluiten
 - Woongebouw (hoofdvolume), alsmede elk van de 11 woningen voorzien van een invoerpunt voor de aansluiting op een openbaar elektronisch communicatienetwerk met hoge snelheid in de gevel.
 - Hoofdtoegangsdeur uitvoeren als standaard buitendeur met kierdichting
 - Boiler 80 liter per appartement
 - Elektrische verwarming infrarood
 - Alle contactvlakken tussen balklaag en metselwerk voorzien van rubberstrips of viltstroken
 - Geen ongeïsoleerde leidingen in het plenum tussen de studio's
 - Plinten tegen de wand bevestigen zonder de vloer te raken
 - Het dakbeschoot overeenkomstig het verlaagd plafond voorzien van gipsplaatkg zoals beschreven in ILUK rapportage
 - Elk dak voorzien van aanhaakvoorzieningen volgens bouwbesluit artikel 6.35

Renvooi Plafonds
In gemeenschappelijk verkeersgebied plafondplaat Herakustik 25mm of 25mm minerale wol toepassen in plafond 1 t/m 5. specificaties plafondplaat:
125 Hz 0,6
250 Hz 0,46
500 Hz 1,00
1000Hz 0,8
2000Hz 0,60

Renvooi ILUK
Appartementscheidende wanden:
- Spouwmuur met voorzetwanden
- MS210 wand
- Kalkzandsteenwand 350mm



Gemeente Aalst
Sectie E - 1349
Schaal 1:500