

Update KT Waalre

Raadsinformatiebijeenkomst  
14 januari 2020



# KT Waalre



Hoe zat het ook alweer?

Wat is er veranderd?

Wat gaat de toekomst brengen?



# KT Waalre

*Het bevorderen van de communicatie tussen en voor de inwoners van Waalre middels 'open' netwerken (glasvezel) voor alle diensten.*

Aandeelhouder van KTW B.V. is stichting Kabel Exploitatie Waalre. De gemeenteraad wijst een bestuurslid aan.

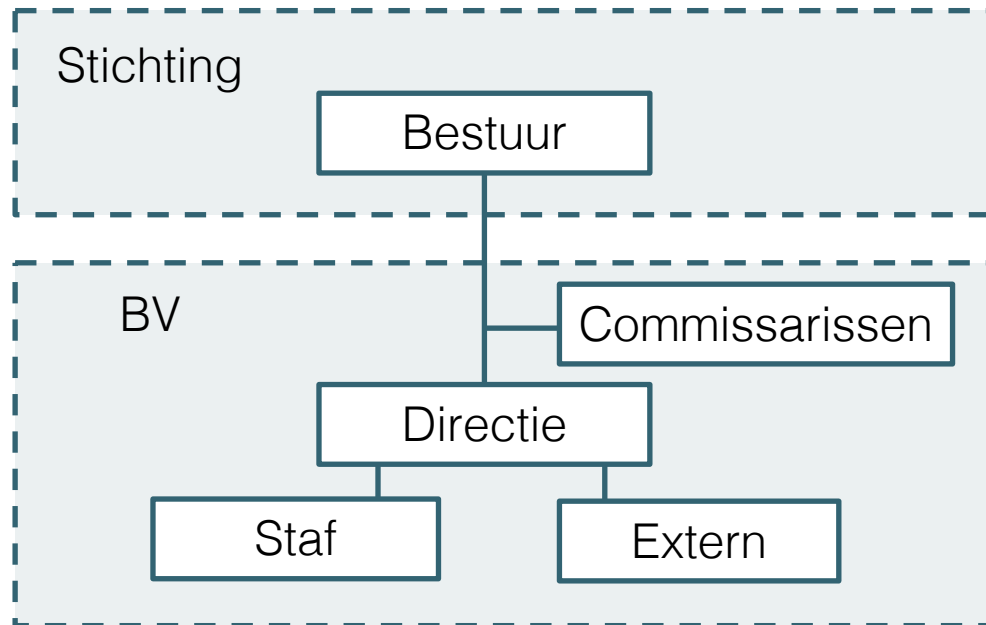


PHILIPS



# KT Waalre - Historie

- Opgericht 1985
- Stichting & operationele BV



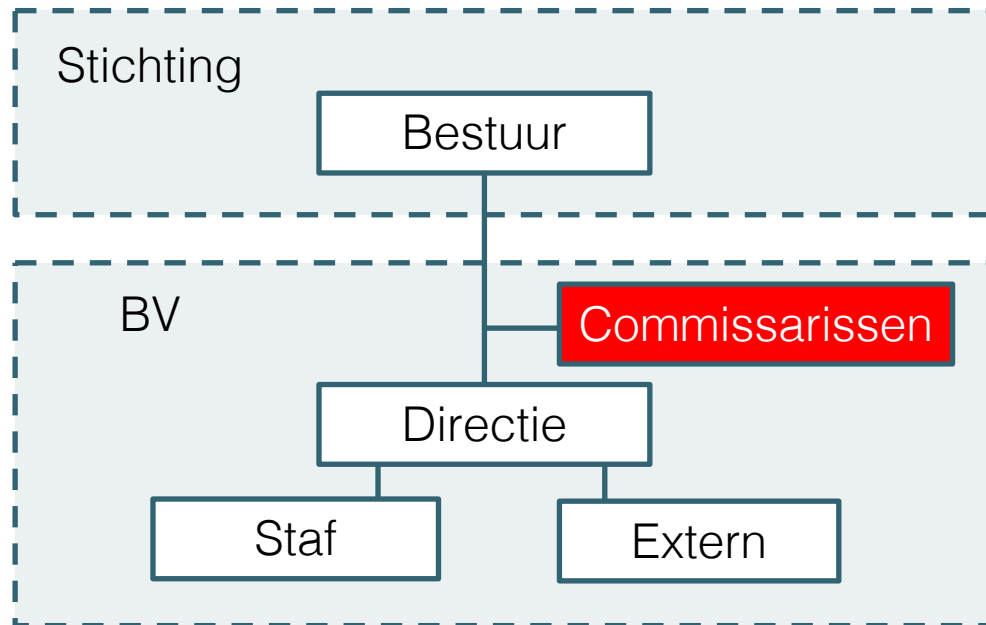
**KT WAALRE**

**VERANDERINGEN**



# Organisatorisch

- Nieuwe directeur: Jos van Best
- Nieuwe voorzitter bestuur: Jan-Dirk van de Laar
- Slanker organisatiemodel





# Financieel

- Financiële positie nog steeds in orde (volgens de bank)
- Diverse mogelijkheden financiering onderzocht
- Afgezien van gemeentelijke garantie
- Veranderende markt geeft mogelijkheid tot bancaire financiering op eigen kracht
- Dit jaar start aanleg glasvezel in resterende delen gemeente Waalre

# Partners

- Ziggo heeft 'coax-klanten' van KT Waalre overgenomen
- Waalre enige locatie in Nederland waar Ziggo op een glasvezelnetwerk levert
- Overeenkomst gesloten met KPN voor het leveren van diensten op glasvezelnetwerk van KT Waalre
- KPN neemt partner dienstaanbieders mee, o.a.



# Focus

- Van 'passen op de winkel' naar implementeren van nieuwe diensten
- In gesprek met diverse partijen, waaronder TU/e
- Verhuizing naar Molenstraat hiervan onderdeel
- Communicatie grote uitdaging; samenwerking aangegaan met bureau uit Waalre
- Start gemaakt met onderzoek onder 100 inwoners
- Adviesraad in oprichting

*Sterke link met het verleden  
maar wel met een nieuwe lading*

*KT Waalre is een organisatie  
voor de inwoners (eigen gevoel)*

*De kennis en ervaring uit het verleden  
Met een boodschap van nu*

# **KT WAALRE**

De verbindende factor

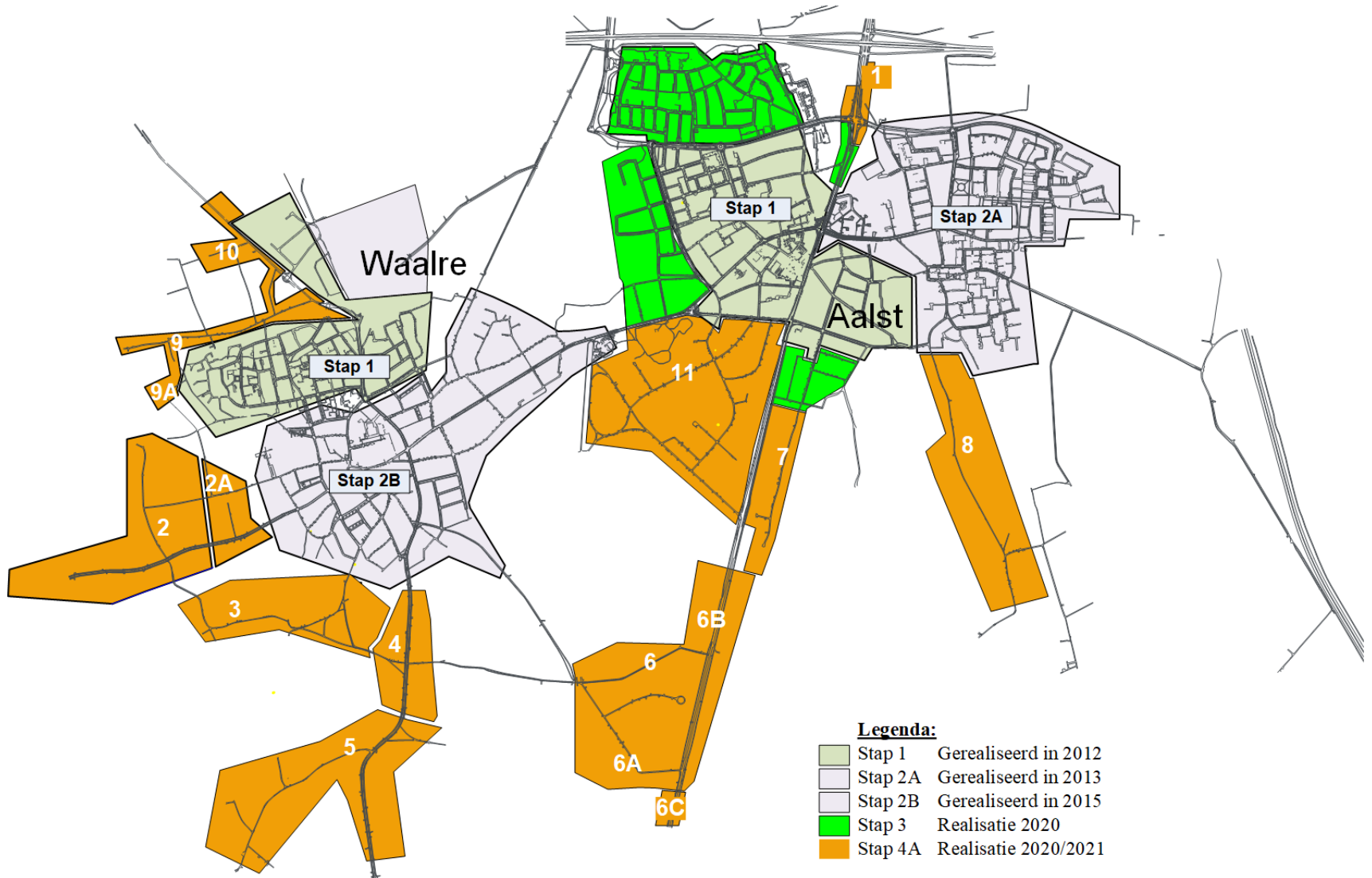
*Hoogwaardig, onafhankelijk netwerk  
voor innovatieve diensten*

*Servicegerichte organisatie:  
Inwoners helpen en adviseren  
Fungeren als vraagbaak*

*Zorgt voor de connectie en communicatie  
tussen doelgroepen, inwoners, bedrijven*



# Fasering aanleg glasvezel



# Fase 3 van start



# Aansluitmogelijkheden

Neemt u glasvezelaansluiting af bij één van de providers ( <u>Ziggo klanten</u> gaan automatisch over van coax naar glasvezel, <u>KPN klanten</u> gaan automatisch over van koper naar glasvezel).	Gratis
Heeft u na 3 maanden nog geen contract met één van de providers die diensten op glasvezel aanbiedt afgesloten.	€250,- incl. BTW
Neemt u geen glasvezelaansluiting. Mogelijkheid bestaat om later een aansluiting te krijgen.	Kostprijs, minimaal €450,- incl. BTW

*U ontvangt bij de informatiekraant een inschrijfkart waarop u kunt aangeven wat u wilt en dit geeft u mee aan de schouwer.*



# Providers

- Vele providers voor de particuliere markt met complete dienstenpakketten
- Voor de zakelijke markt zijn er nog aanvullende mogelijkheden en providers



# Toekomst diensten via coax netwerk

- KT Waalre investeert in glasvezel en zal op termijn niet meer investeren in het coax kabelnetwerk:
  - Internetdiensten zijn op termijn alleen beschikbaar via glasvezel van KT Waalre
  - Coaxnetwerk blijft op middellange termijn enkel nog beschikbaar voor het traditionele radio-televisie signaal
  - Geen enkele provider kan op termijn in Waalre nog internet leveren via het coaxnetwerk. Dé toekomst is glasvezel

# Verantwoordelijkheden

- KT Waalre is verantwoordelijk als exploitant voor aanleg, beheer en onderhoud van alle (glasvezel) bekabeling t/m de aansluitdoos en omvormer in de woning
- De provider (dienstenaanbieder) is verantwoordelijk voor de kwaliteit van het diensten aanbod t/m glasvezelapparatuur in huis
- De bewoner is verantwoordelijk voor de bekabeling binnen
- De Gemeente Waalre heeft in deze alleen een maatschappelijke verantwoordelijkheid

# Aanleg glasvezel fase 3

- In februari 2020 start de aannemer (BAM Infra Telecom) met het “schouwen” van de 1250 woningen in fase 3 waarna de graafwerkzaamheden (15 km) van start gaan.
- Start schouwen vanaf medio februari 2020
- Start aanleg infrastructuur medio maart 2020
- Start realisatie huisaansluitingen en activeren van diensten begin juni 2020



# Film over ervaring aanleg glasvezel



# Aanleg krant op de deurmat

- BAM Infra Telecom start in februari met schouwen in fasen. Voorafgaand ontvangen de bewoners, ook in fasen, een informatiekrant met een inschrijfkaart.



**KT Waalre en BAM Infra Telecom gaan verder met de aanleg van glasvezel:**

**uw aansluiting op de toekomst!**

Hierbij het verzoek om deze kaart ingevuld af te geven aan de schouwer van BAM Infra Telecom

glasvezel en in Waalre gaan we op korte termijn met de aanleg hiervan. De hoeveelheid data die we gebruiken voor internet en tv groeit enorm. Daarom wordt de aanleg van glasvezel, een uiterst stabiel en betrouwbaar netwerk. KT Waalre investeert al sinds 2012 in de aanleg van het glasvezelnetwerk in Waalre. Het huidige bestaande kabelnetwerk (coax) van KT Waalre zal op lange termijn alleen nog beschikbaar zijn voor het Radio-TV (RTV) signaal en niet meer voor internet en andere diensten. Het is onbetaalbaar om 2 netwerken te onderhouden en technisch up-to-date te houden. Op termijn is glasvezel het enige netwerk voor Televisie, Internet- en telefoniediensten. Kiest u als abonnee van KT Waalre niet voor glasvezel dan blijft op termijn voor u alleen RTV signaal via coax beschikbaar. Een goed argument om nu al te kiezen voor glasvezel. Met glasvezel bent u immers in één keer aangesloten op de toekomst vol nieuwe mogelijkheden.

Wij beginnen op korte termijn met de aanleg van glasvezel in uw buurt. De komende tijd starten de werkzaamheden, vandaar dat wij u met deze folder informeren over wat er staat te gebeuren en vooral wat u kunt verwachten.

Wilt u ook aangesloten worden op de toekomst? Kies dan nu voor een glasvezelabonnement bij één van de service providers. Bezoek [www.ktwaalre.nl](http://www.ktwaalre.nl)

**KT WAALRE**  
de verbindende factor

# Aanleg fase 4

- Fase 4 onderverdeeld in
  - Fase 4a, start na fase 3
  - Fase 4b, start op basis beschikbare financiering
- Betreft bijzondere aansluitingen, buitengebieden en woningen met een grote graafafstand
- Eigen bijdrage in aansluitkosten
- Reeds in overleg met enkele delen buitengebied met belangstelling



# Innovatieve diensten

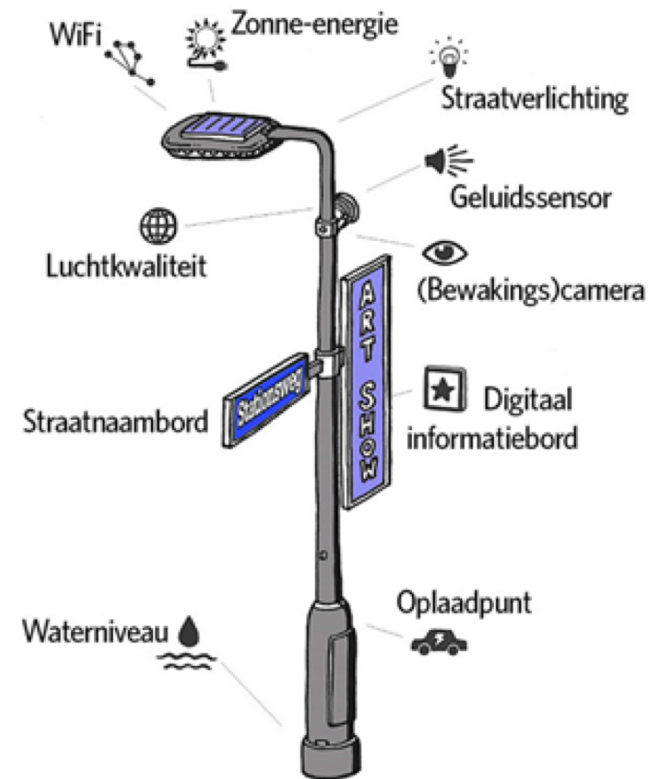
- Pilot zorgdienst 'Leefsamen Waalre'
- Start medio 2020
- In samenwerking met
  - gemeente Waalre (Lianne Smit-Volkers)
  - AltijdThuis





# Innovatieve diensten

- 5G vraagt nieuwe netwerkinfrastructuur, meer antennes benodigd voor hogere bandbreedte
- Mogelijkheid tot nemen regie vanuit gemeente
- Toepassingen zoals sensing
- Overleg met gemeente over pilot
  - Alexander van Holstein



**DE SLIMME LANTAARNPAAL**

# Vragen



# Backup Slides



## Workflow FttH

### Engineering

- BAM verzorgt een compleet ontwerp van het netwerk, fase 3 in Waalre
- zodat alle woningen in de gefaseerde fase 3 aangesloten kunnen worden

Afspraakkaart

### Vorbereiding

- Elke woning wordt door een medewerker van BAM bezocht om te bepalen waar het aansluitkastje moet komen. Ook wordt bepaald waar de aansluiting in de tuin gemaakt mag/moet worden. Hierbij kijken we ook naar de ligging van de bestaande leidingen en kabels.

Schouwformulier

### Plaatsen Wijkcentrale

- Tijdens het project wordt de wijkcentrale geplaatst. In dit gebouw komen de vezels van iedere woning bij elkaar en wordt de actieve apparatuur geplaatst.

Wijkcentrale	
Woning	Wijkcentrale
1	1
2	2
3	3
4	4
5	5
6	6
7	7
8	8
9	9
10	10
11	11
12	12
13	13
14	14
15	15
16	16
17	17
18	18
19	19
20	20
21	21
22	22
23	23
24	24
25	25
26	26
27	27
28	28
29	29
30	30
31	31
32	32
33	33
34	34
35	35
36	36
37	37
38	38
39	39
40	40
41	41
42	42
43	43
44	44
45	45
46	46
47	47
48	48
49	49
50	50
51	51
52	52
53	53
54	54
55	55
56	56
57	57
58	58
59	59
60	60
61	61
62	62
63	63
64	64
65	65
66	66
67	67
68	68
69	69
70	70
71	71
72	72
73	73
74	74
75	75
76	76
77	77
78	78
79	79
80	80
81	81
82	82
83	83
84	84
85	85
86	86
87	87
88	88
89	89
90	90
91	91
92	92
93	93
94	94
95	95
96	96
97	97
98	98
99	99
100	100

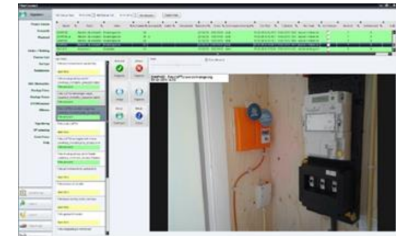


Foto 2. Kwaliteitscontrole met uitvoering op afstand





## Workflow FttH

### Graaf werkzaamheden

- Alle woningen moeten voorzien kunnen worden van een aansluiting. Hiervoor zal er in (bijna) alle straten gegraven moeten worden.
- Dit gebeurt in een dag proces: In de ochtend gaat een stuk sleuf open en 's avonds hebben de bewoners weer toegang tot de woning.

Graafleeflet

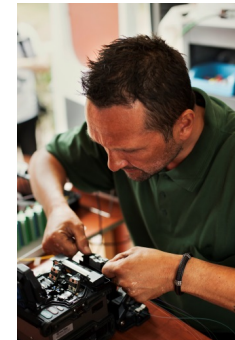
### Glasvezel blazen

- Als alle buizen van de wijkcentrale naar een distributiepunt zijn gelegd, worden er glasvezel kabels geblazen.
- In deze kabels zit voor elke woning, binnen de grenzen van het gebied van het distributiepunt, voldoende vezels.

Afzetting

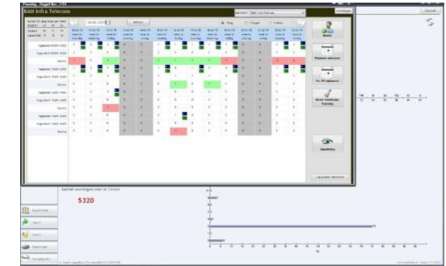
### Monteren distributiepunt

- Als de kabel is geblazen, worden de huisaansluitkabels verbonden met de voedingskabel vanuit de wijkcentrale. Hierdoor ontstaat er een verbinding van de woning naar de wijkcentrale.



### Monteren huisaansluiting

- Er wordt een afspraak gemaakt met de bewoner om het aansluitkastje in de woning te monteren. Hier wordt een dagdeel voor uitgetrokken. Het kastje wordt op de afgesproken plaats gemonteerd.



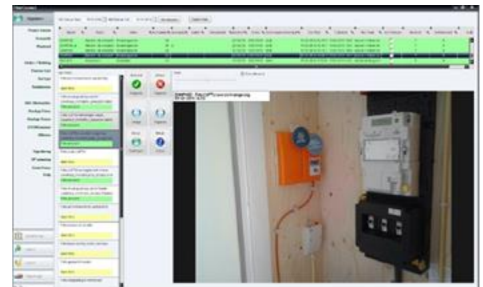
### Metten

- Na het aansluiten van het kastje in woning wordt de gehele verbinding vanuit de wijkcentrale naar de woning gemeten.
- Als het resultaat van de meting in orde is, kan het kastje in gebruik worden genomen.



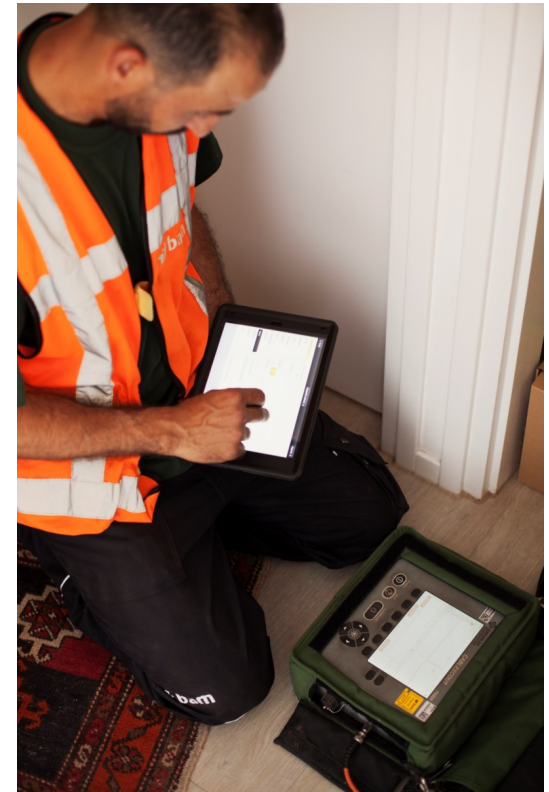
### Eind resultaat

- Het eindresultaat van het gehele proces is een werkende aansluiting gereed voor de toekomst!



## De schouwing

- Wij komen persoonlijk bij u langs om samen afspraken te maken over waar/hoe het glasvezelmodem in uw woning komt
- De schouwer neemt de door u ingevulde inschrijfkaart mee, deze wordt verder behandeld door KT Waalre
- U tekent voor akkoord voor plaatsing glasvezelmodem op het schouwformulier
- U krijgt digitaal een bevestiging van de gemaakte afspraken van de schouwing
- De schouwer is duidelijk herkenbaar als BAM medewerker kan zich altijd legitimeren!



## Aanleg in tuinen en openbaar terrein

- Overlast wordt tot een minimum beperkt
- Daar waar mogelijk, wordt onder de tuin geboord naar de gevel
- Toegang tot percelen blijft veilig geborgd met loopplanken
- Er vindt vanuit gemeente gezamenlijk met KTWaalre toezicht plaats op de werkzaamheden
- De richtlijnen van de overige nutsbedrijven worden gevolgd om veilig te kunnen werken





## Samenwerking met de gemeente Waalre

- Veilige aanleg
- Voorkomen van onoverzichtelijke situaties
- Waar mogelijk rekening houden met reconstructiewerkzaamheden
- Controle van de werkzaamheden



