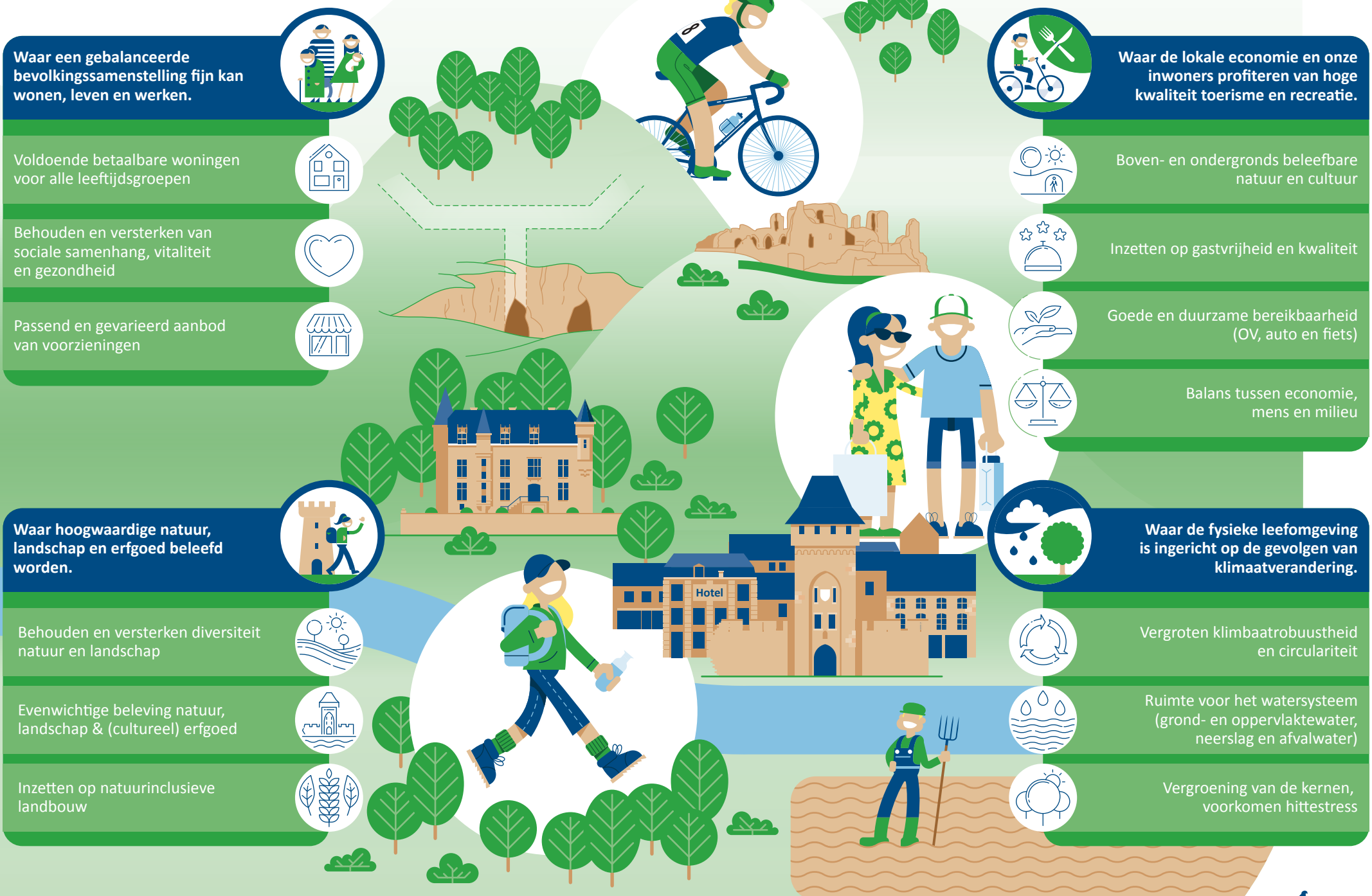


OMGEVINGSVISIE

gemeente Valkenburg aan de Geul

In 2050 is de gemeente Valkenburg aan de Geul een duurzame en leefbare gemeente



Waar een gebalanceerde bevolkingssamenstelling fijn kan wonen, leven en werken.



Voldoende betaalbare woningen voor alle leeftijdsgroepen



Behouden en versterken van sociale samenhang, vitaliteit en gezondheid



Passend en gevarieerd aanbod van voorzieningen



Waar de lokale economie en onze inwoners profiteren van hoge kwaliteit toerisme en recreatie.



Boven- en ondergronds beleefbare natuur en cultuur



Inzetten op gastvrijheid en kwaliteit



Goede en duurzame bereikbaarheid (OV, auto en fiets)



Balans tussen economie, mens en milieu



Waar hoogwaardige natuur, landschap en erfgoed beleefd worden.



Behouden en versterken diversiteit natuur en landschap



Evenwichtige beleving natuur, landschap & (cultureel) erfgoed



Inzetten op natuurinclusieve landbouw



Waar de fysieke leefomgeving is ingericht op de gevolgen van klimaatverandering.



Vergroten klimaatrobustheid en circulariteit



Ruimte voor het watersysteem (grond- en oppervlaktewater, neerslag en afvalwater)



Vergroening van de kernen, voorkomen hittestress



De Omgevingsvisie, een toekomstbeeld

De komende jaren komen er grote opgaven en kansen op de gemeente af. Het toekomstbeeld dat de Omgevingsvisie schetst, helpt de gemeente bij het maken van ruimtelijke keuzes en het opstellen en uitvoeren van beleid.

Wat betekent het voor jou?

In de Omgevingsvisie staan de hoofdlijnen voor het gebruik, de ontwikkeling en het behoud van onze leefomgeving. Het laat zien welke mogelijkheden er zijn en welke activiteiten de gemeente ondersteunt. De Omgevingsvisie is daarom niet alleen belangrijk voor de gemeente zelf, maar ook voor inwoners, ondernemers en investeerders.

