

KindPark BOEKEL



Sebastiaan Robben Ontwerpt Merkwaardig - SROM

Herman Broeren School - Rosmalen

Speciaal onderwijs SZP en LMB

oppervlakte: 5200 m2

opdrachtgever: ZMLK



Talita Koemi School - Nijmegen

Speciaal onderwijs

oppervlakte: 3200 m2

opdrachtgever: gemeente Nijmegen



Brede School Zandkampen - Zaltbommel

Christelijke en openbare basisschool

oppervlakte: 3400 m2

opdrachtgever: gemeente Zaltbommel



Basisschool De Vlinder - Uden

Basisonderwijs

oppervlakte: 3500 m2

opdrachtgever: SORS adviesgroep



Frankendael School - Amsterdam

Rijks Monument

Basisonderwijs met VVE

oppervlakte: 1200 m²

opdrachtgever: stichting AMOS

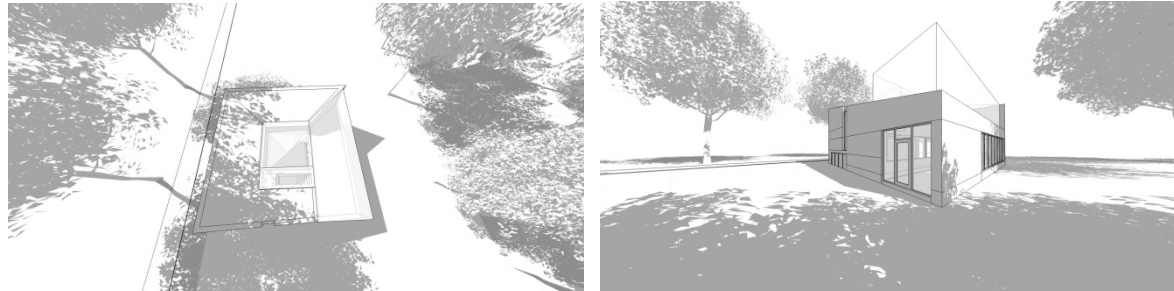


Rotsvlinder - Oss

Buiten Schoolse Opvang

oppervlakte: 300 m²

opdrachtgever: HBN



School v/d Toekomst - 's-Hertogenbosch

Middelbaar Beroeps Onderwijs

oppervlakte: 4800 m²

opdrachtgever: KW1C

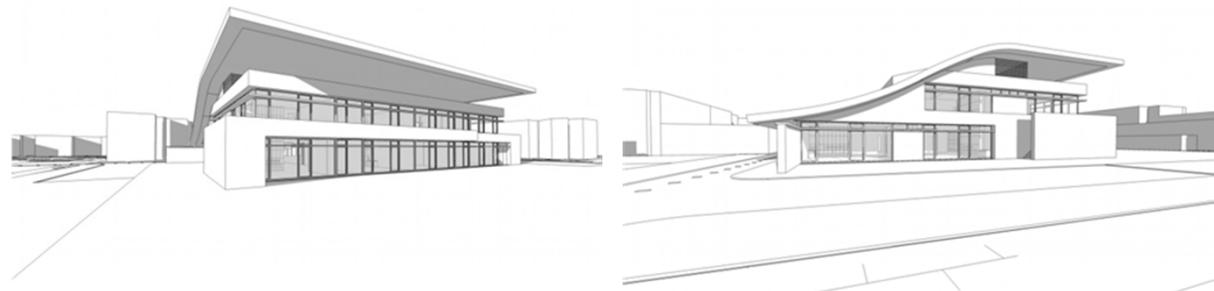


Kindcentrum Bluysen Brinck - Uden

Basisonderwijs

oppervlakte: 2200 m²

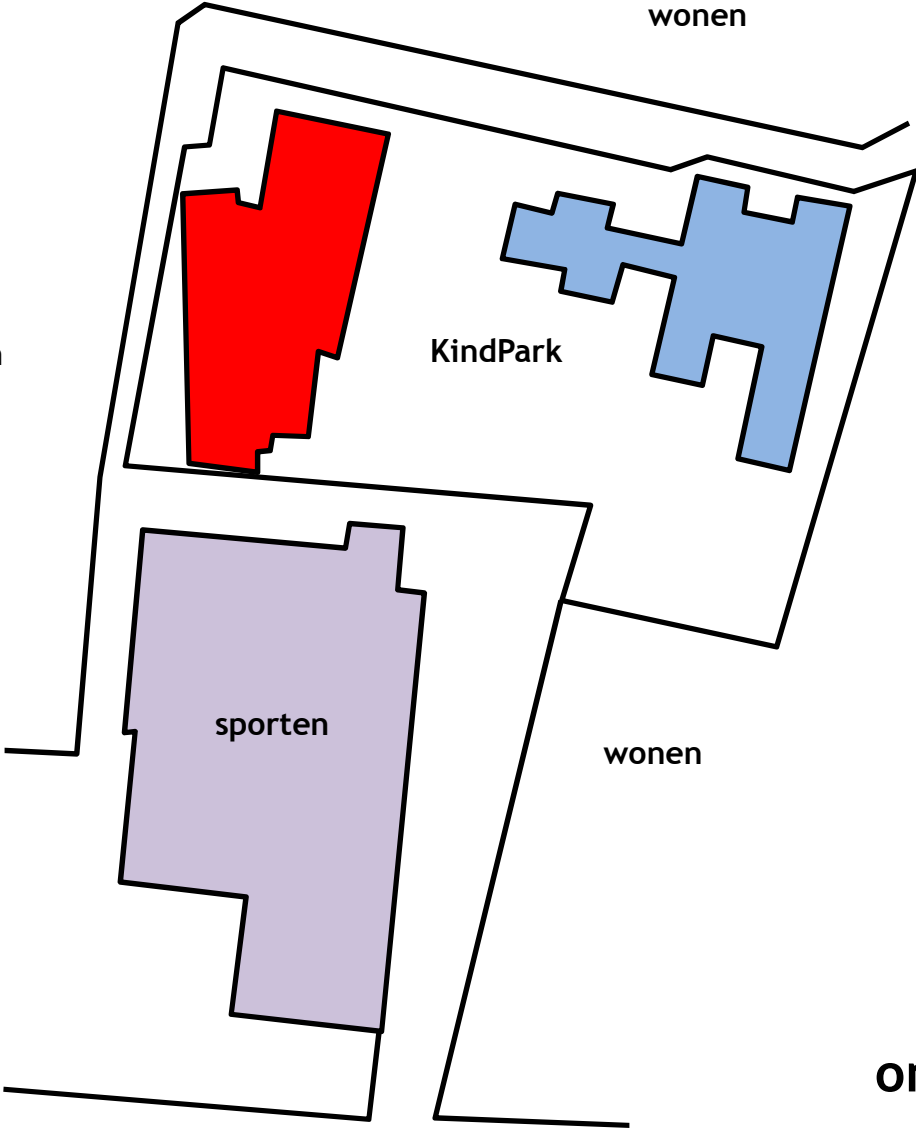
opdrachtgever: Stichting Kiem en OOG



**...Verbeelden van de verwondering,
die ontstaat uit de samenwerking...**

Wat wij van kinderen kunnen leren:

**...verwondering
opnieuw beginnen
spelen
authenticiteit
gek doen
lummelen...**



wonen

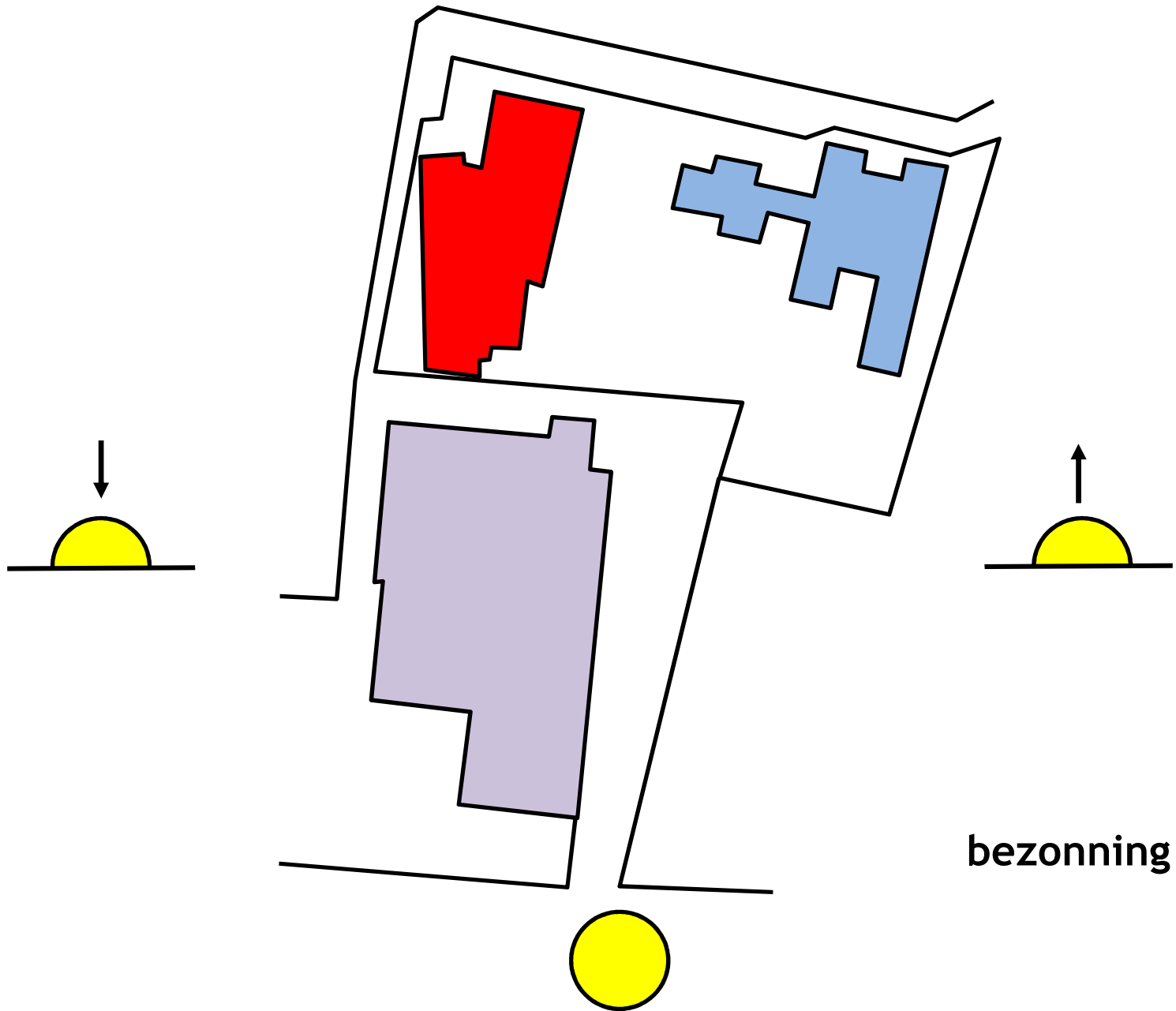
wonen

KindPark

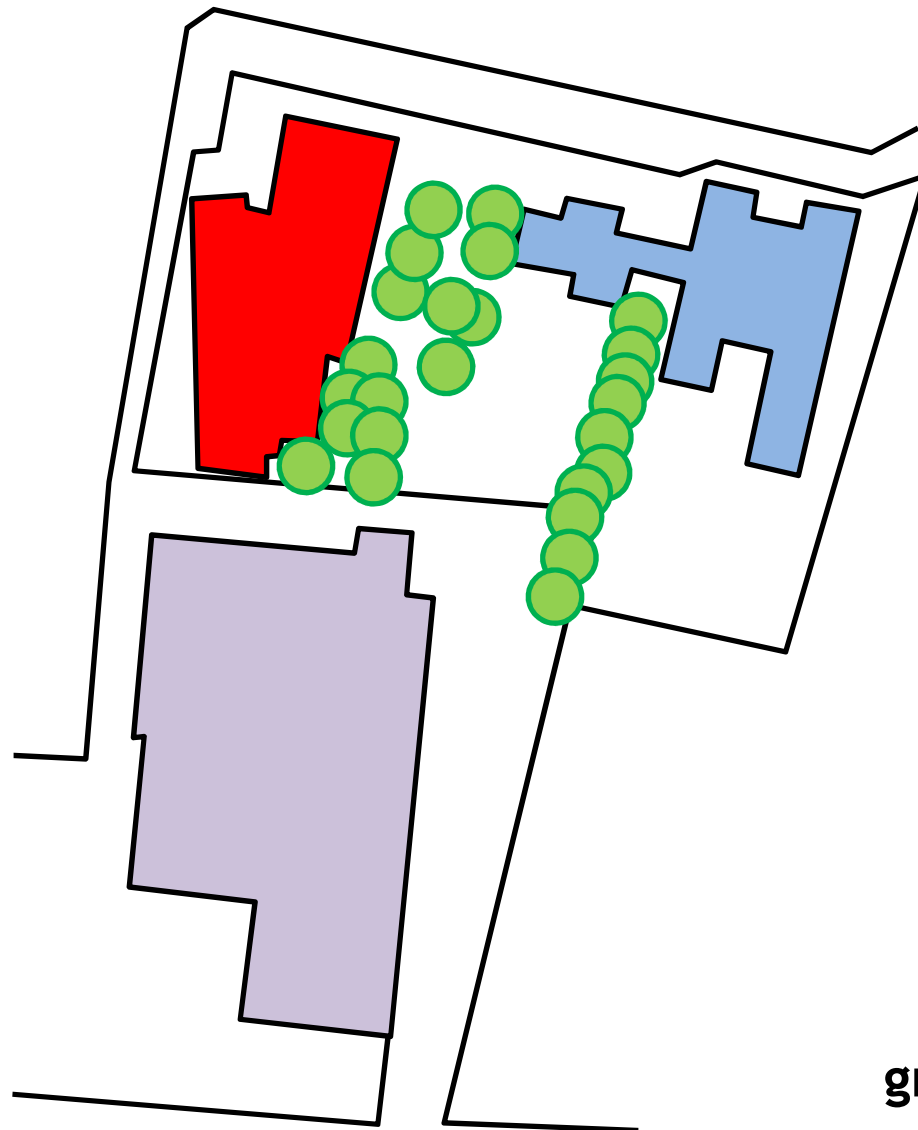
sporten

wonen

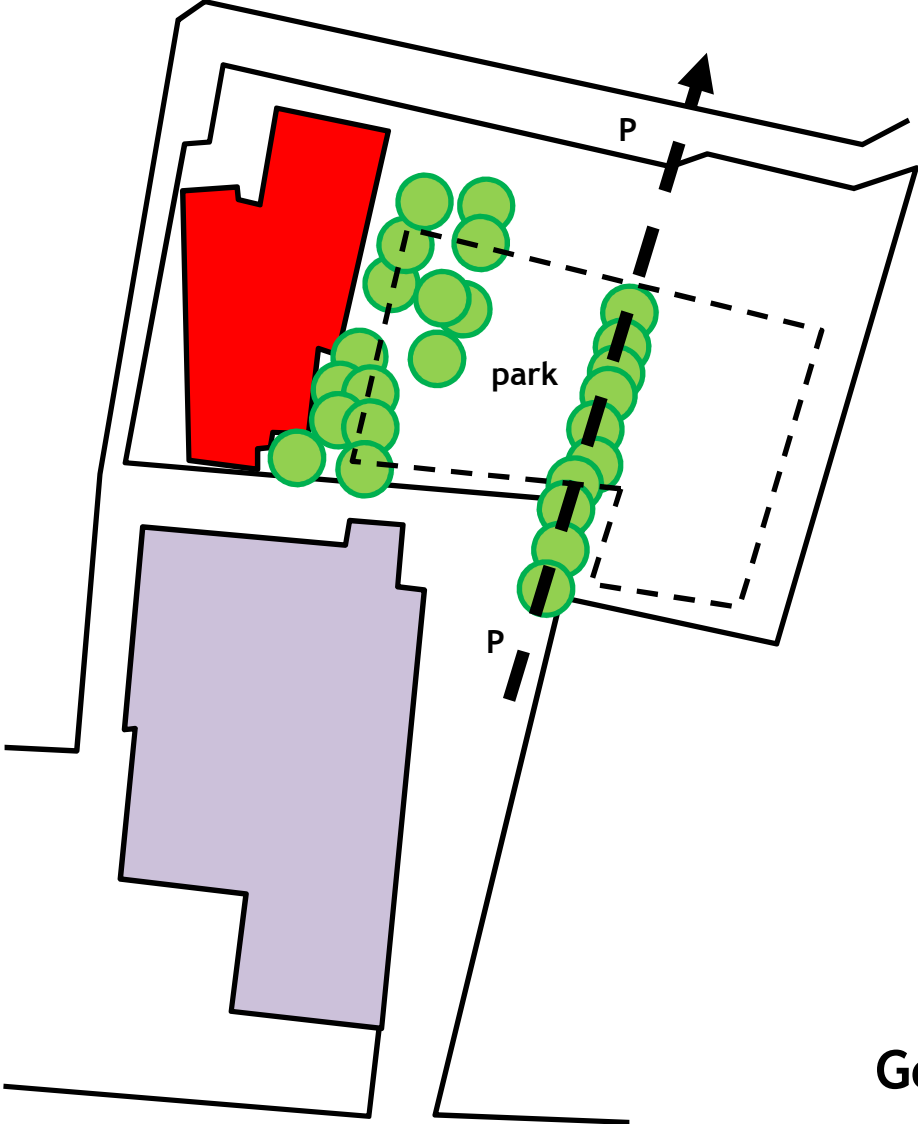
omgeving



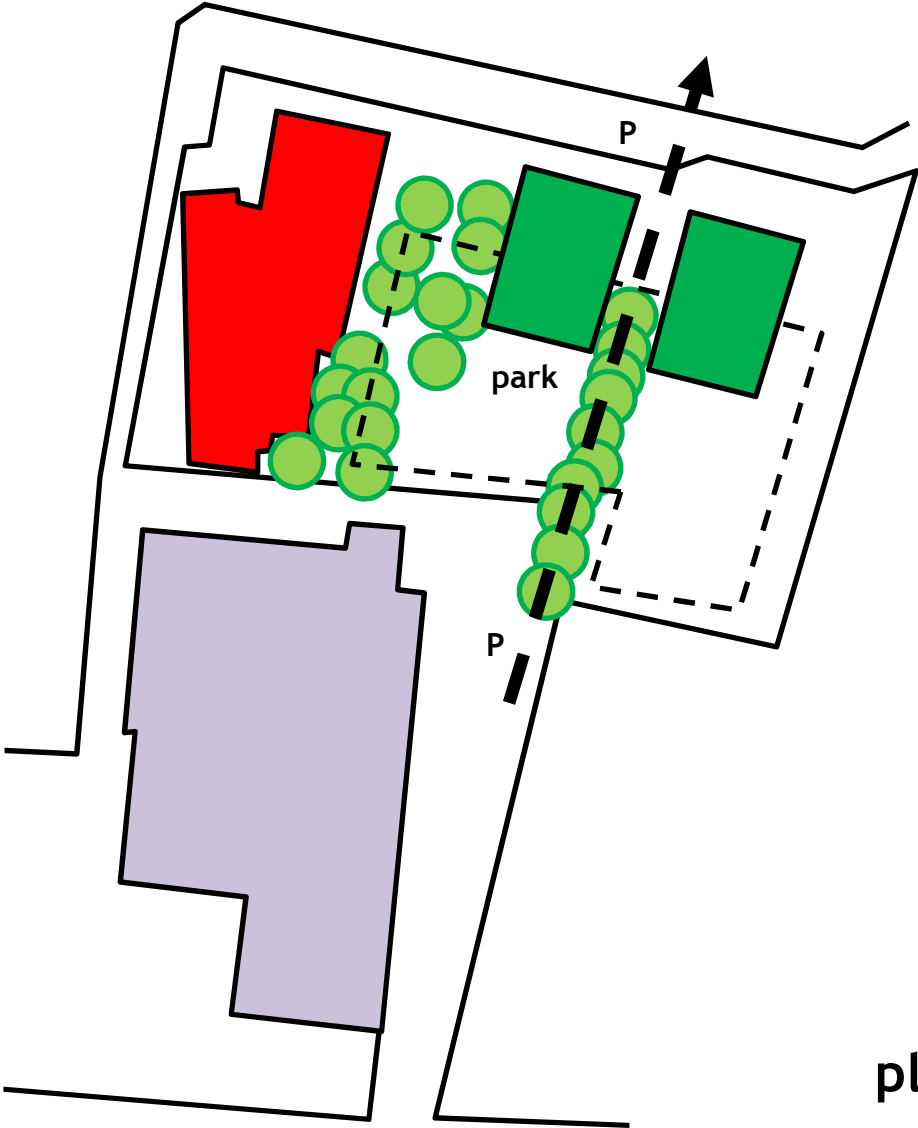
bezonning



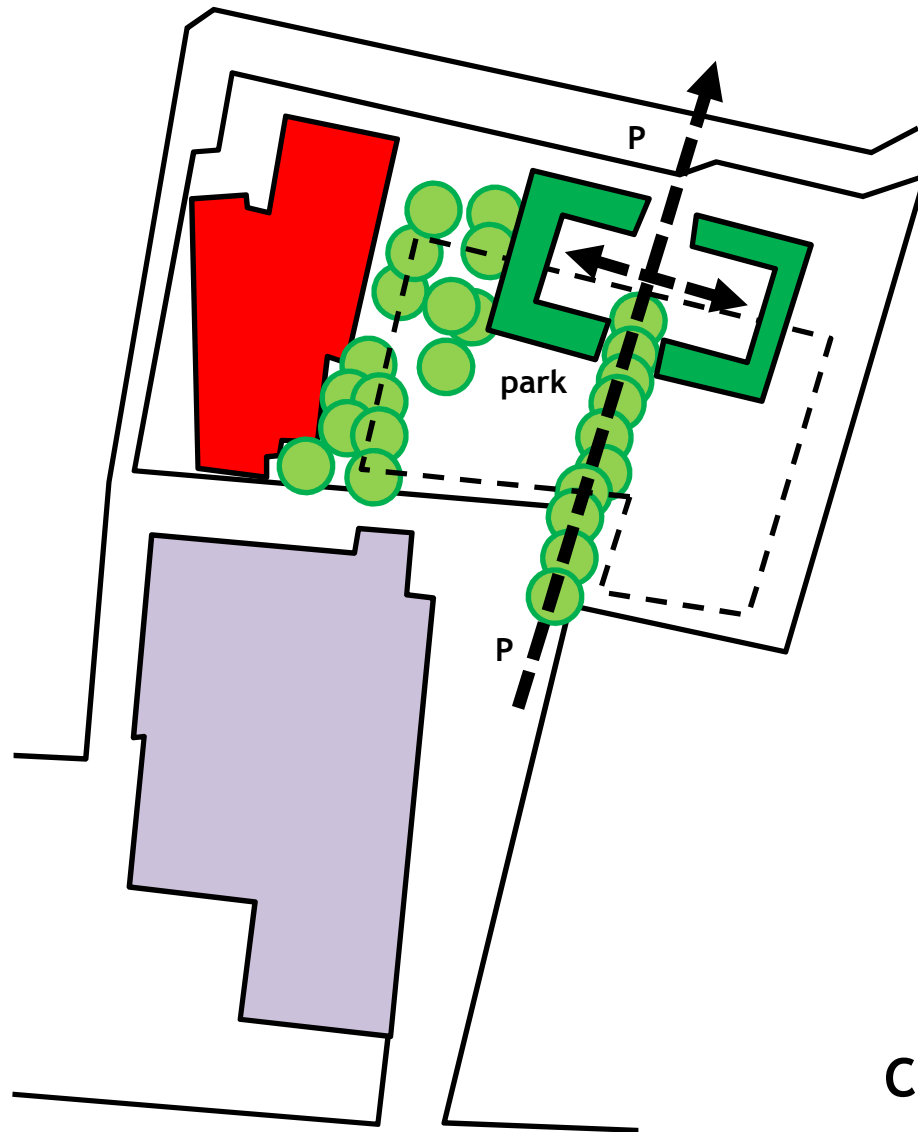
groen



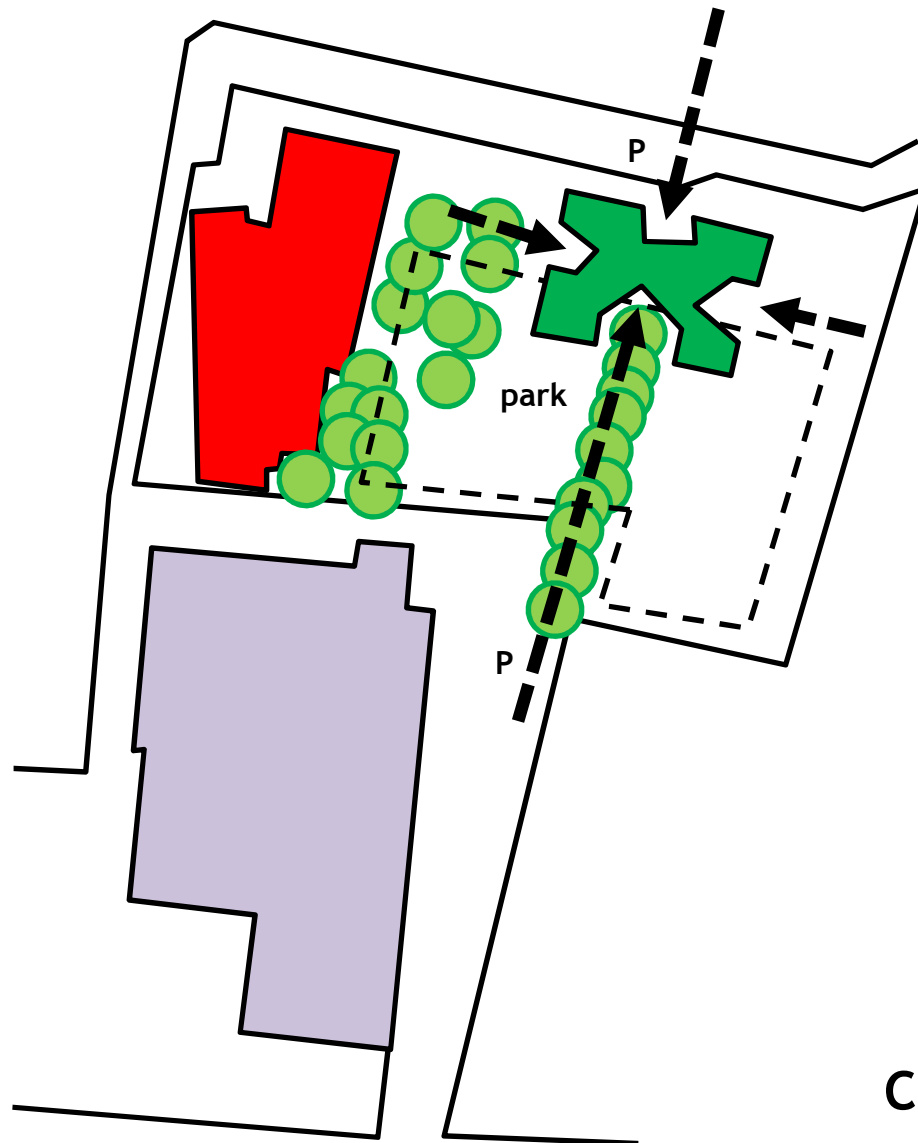
Genius Loci



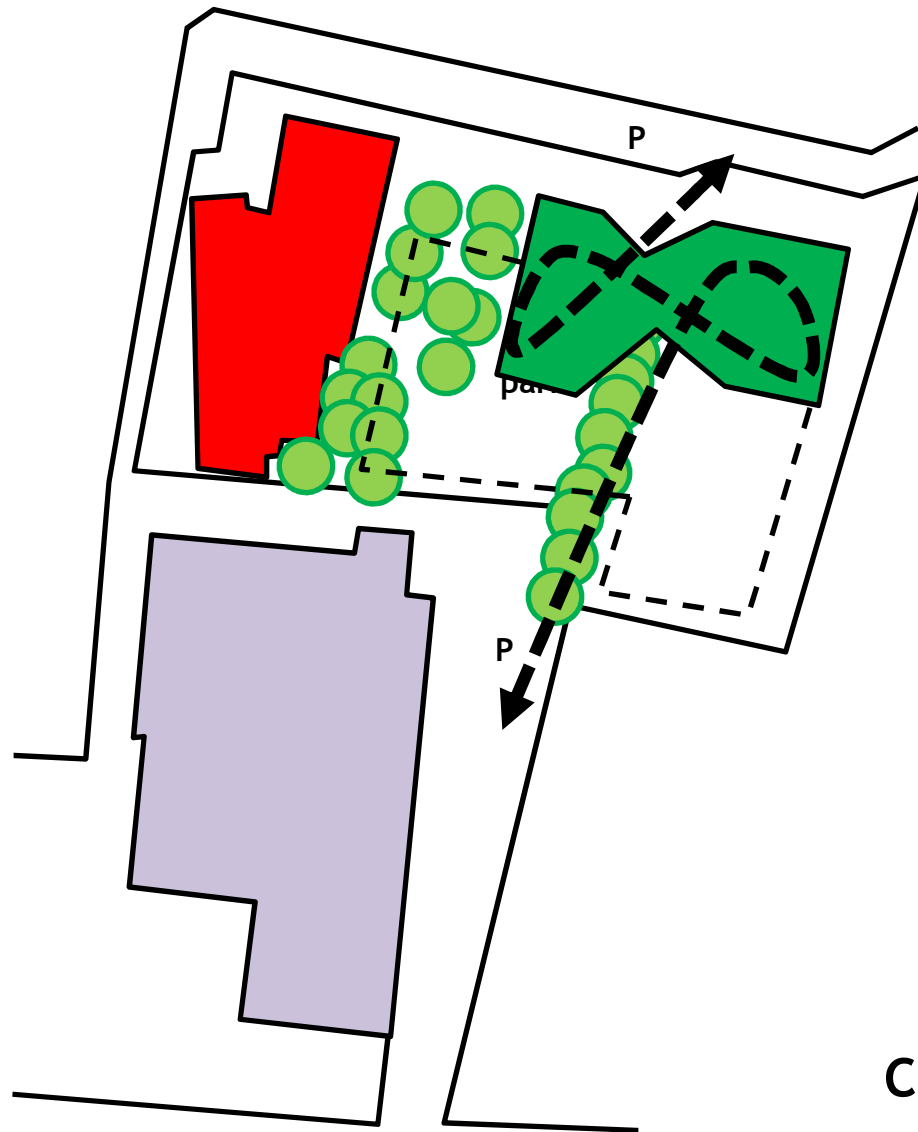
plaats gebouw



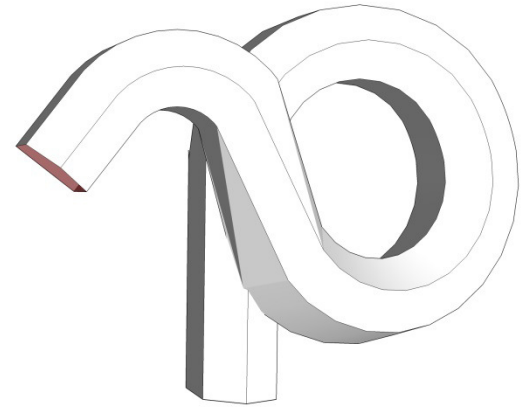
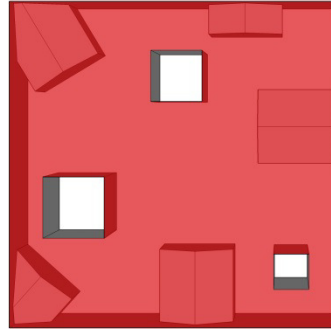
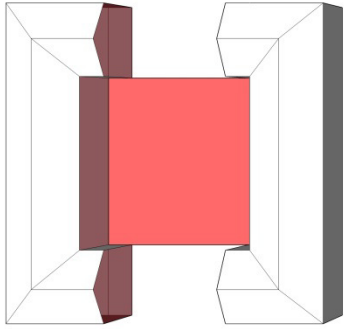
Concept 1



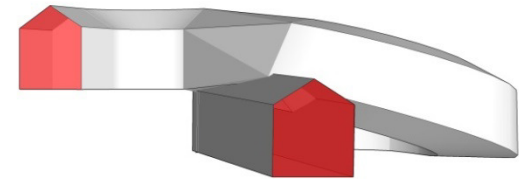
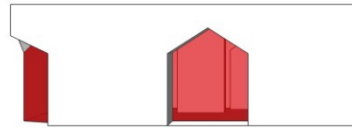
Concept 2

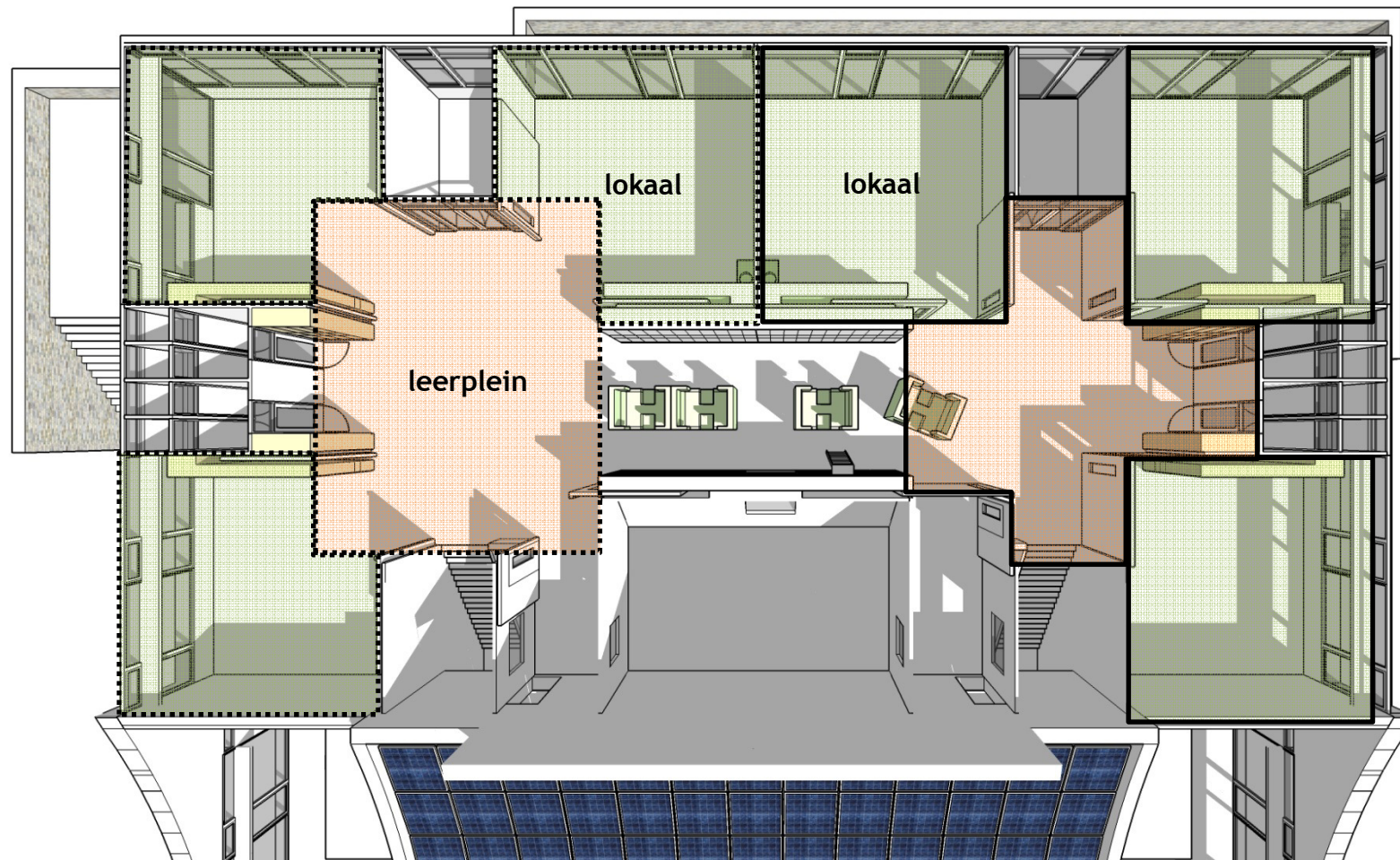


Concept 3

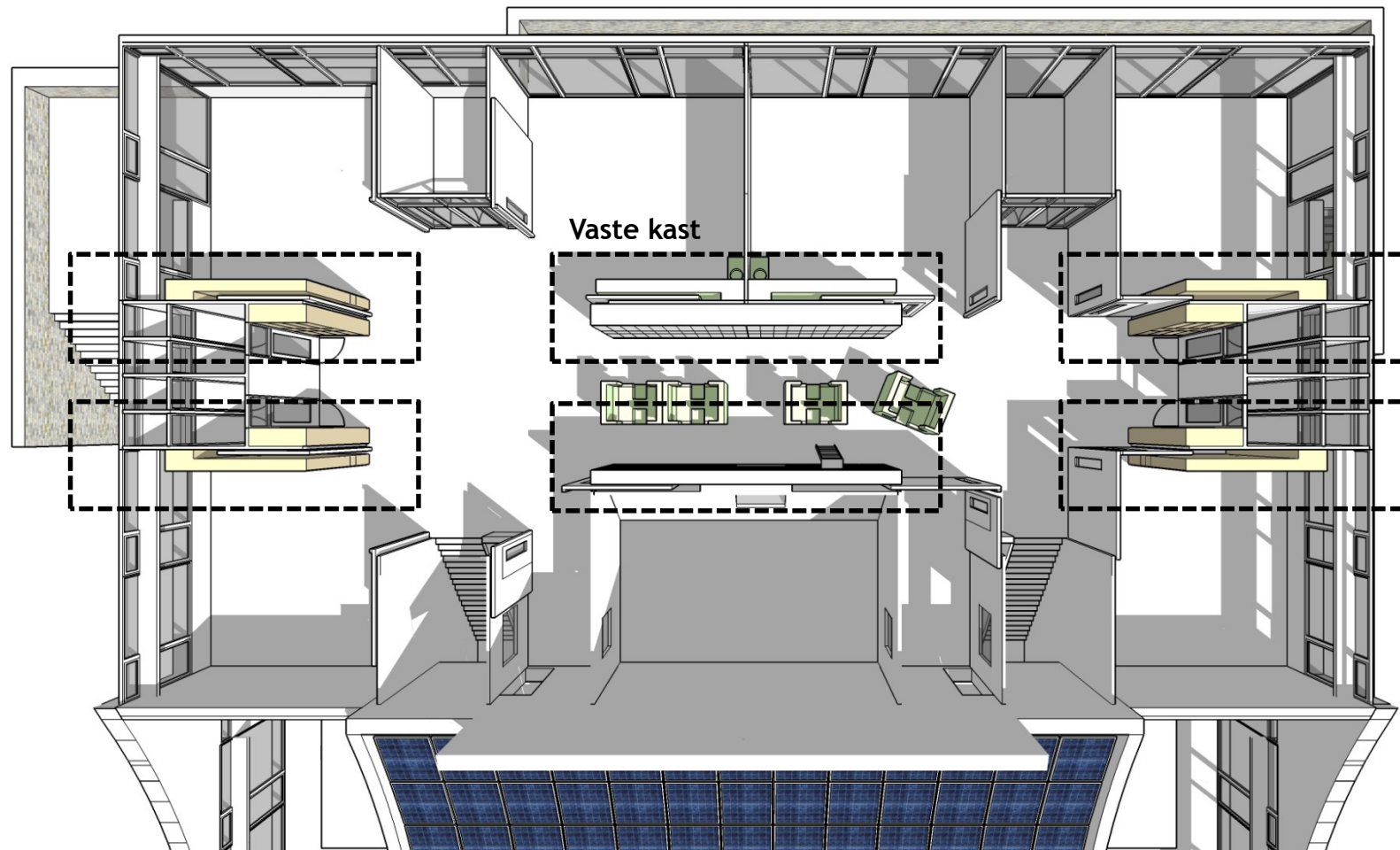


drie concepten





Flexibele, multifunctionele speelruimte



Géén gebouwde berging, maar combineren met gang



Leerplein open



Leerpleinen dicht



Vaste kasten in het lokaal



groepdoorbrekend onderwijs

project advies

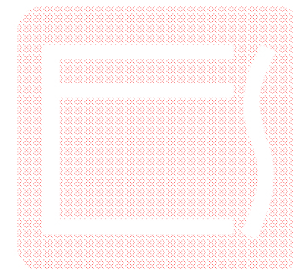
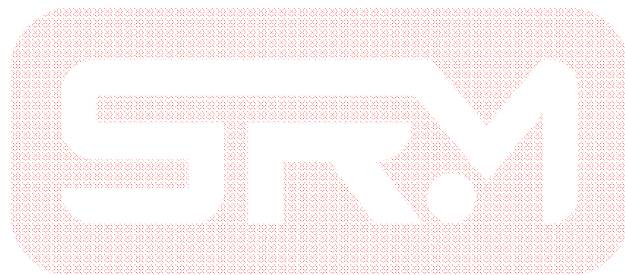


Integraal advies



Integraal ontwerp





KC KindPark Boekel september 2017 copyright alle rechten voorbehouden 2017©