

# REALISATIE BOSCHBERG

---

12 JUNI 2024 | FRANK VAN DEN BROEK



GEMEENTE  
**BOEKEL**  
gastvrij & actief

# AGENDA

- ▶ PROCES
- ▶ INFLATIE
- ▶ UITVOERING
- ▶ VAT KOSTEN
- ▶ VERKEERSVEILIGHEID
- ▶ ALTERNATIEVEN



# PROCES

## STUKKEN TOT NU TOE

### RAADSVORSTELLEN

- Februari 2022; Integrale en toekomstbestendige aanpak van de wijk Boschberg
- Juni 2024; Budgetverhoging project Boschberg

### MEMO'S

- Augustus 2022: Q en A participatieproces
- Januari 2023; Ontwikkelingen participatie
- Maart 2023; Verbreding 1-richtingstraten
- September 2023; Inkoopstrategie Boschberg

### VRAGEN

- Februari 2023; Vragen DOP
- Februari 2023; Vragen GVB
- Maart 2023; Vragen DOP
- November 2023; Vragen CDA
- Mei 2024; Vragen CDA
- Mei 2024; Vragen GVB



# INFLATIE

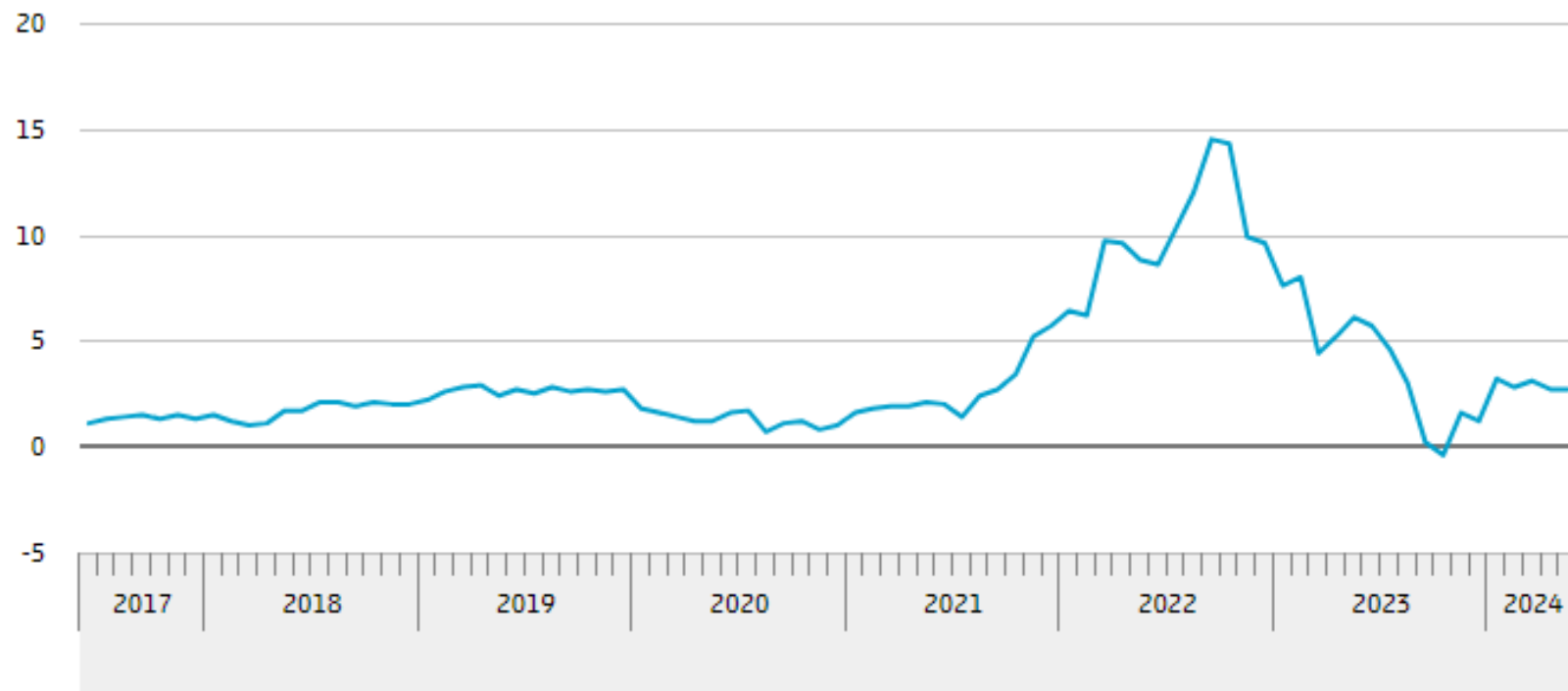
## CPI INDEX

### PIEK IN 2022

- Oorlogen
- Energiecrisis
  
- Totaal ca 13,8% in 2022 en 2023
  
- Inflatie € 666.460,-

### Consumentenprijsindex (CPI)

% verandering t.o.v. een jaar eerder



# UITVOERING

## BEPERKEN OVERLAST, GRONDWATERSTAND

### BEPERKEN OVERLAST

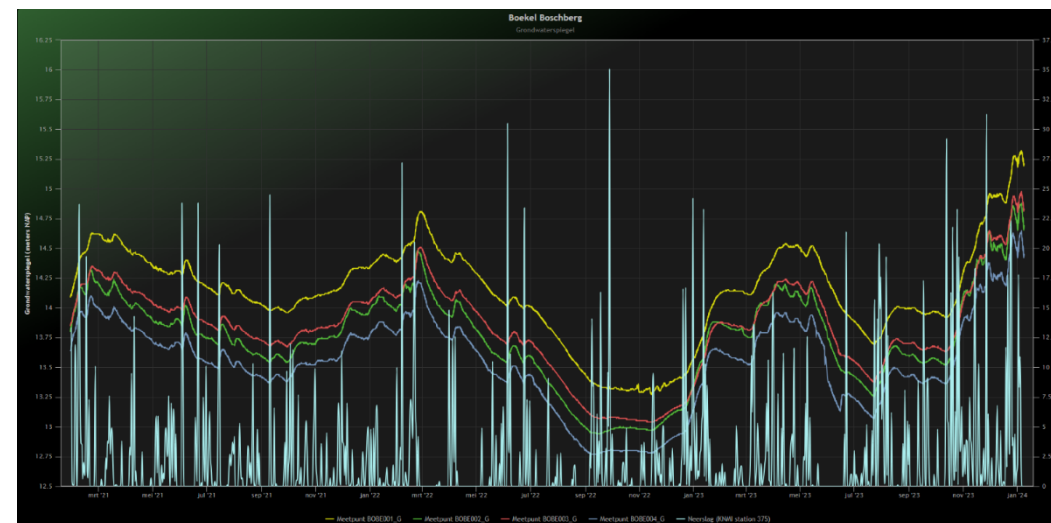
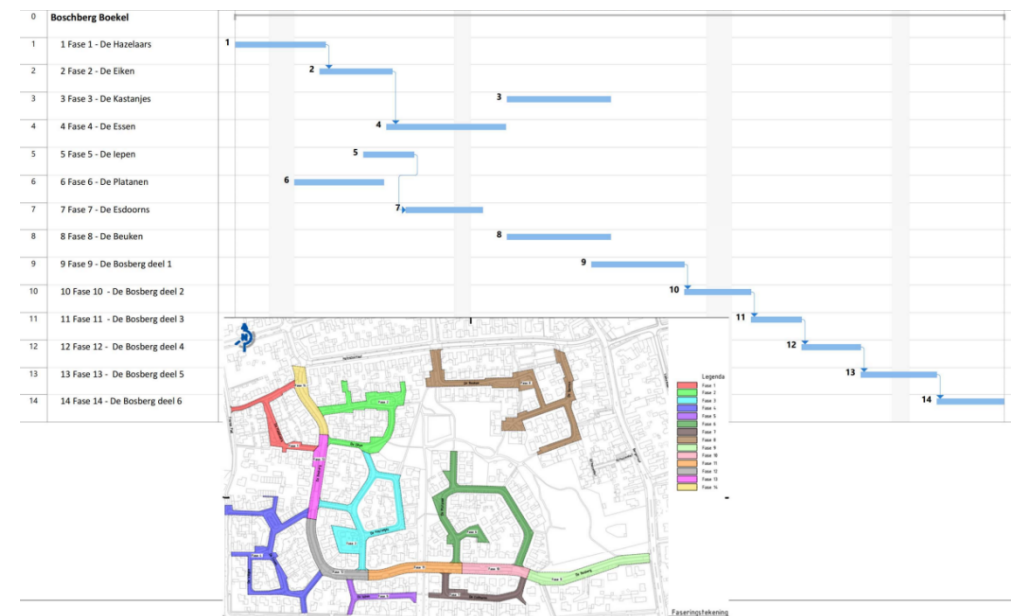
- Meer fases (van 3 naar 14) n.a.v. participatie
- Betere bereikbaarheid, minder hinder
- Langere uitvoeringsperiode
- Meerkosten € 350.000,-

### GRONDWATER BEMALING

- Meer bemaling door langere uitvoerperiode
- Meer bemaling door hogere grondwaterstand
- Meerkosten € 100.000,-

### EXTRA INZET OP AFKOPPELEN

- Inzet van afkoppelteam
- Meerkosten € 50.000,-



# VAT KOSTEN

## HOGER DOOR VERTRAGING EN CAPACITEIT

### PROJECTLEIDING

- Oorspronkelijke planning; project gereed in 2024
- Nieuwe planning; project gereed in 2025
- 1 jaar langer voorbereiding door aanpassingen vanuit inwoners en Gemeenteraad → € 60,000,-

### TOEZICHT

- Langere uitvoeringsperiode
- Geen interne capaciteit
- Externe inhuur 1,5 jaar → € 110,000,-

### DIRECTIEVOERING

- Langere uitvoeringsperiode
- Geen interne capaciteit
- Externe inhuur 1,5 jaar → € 80,000,-

# ONTWIKKELINGEN SINDS VRAGEN NOVEMBER 2023

## ONTWIKKELINGEN

- Nieuwe raming gemaakt met indexering
- Nieuwe hoge grondwaterstanden
- Nieuwe fasering met impact verder uitgewerkt
- Meer externe inhuur blijkt noodzakelijk

# VERKEERSVEILIGHEID

## UITGANGSPUNTEN VOOR HET BOVENGRONDS ONTWERP (OPENBARE RUIMTE) BESLUIT FEBRUARI '22

- We gaan zoveel als mogelijk vergroenen, door de ruimte zo goed mogelijk te benutten. Vergroenen met als doel toekomstige hittestress en droogte tegen te gaan, maar ook bij te dragen aan biodiversiteit;
- We gaan de bestaande, oude, verharding vervangen door nieuwe om het straatbeeld in combinatie met “groen” weer een vitale uitstraling te geven.
- We gaan de openbare ruimte inrichten zodat deze zoveel mogelijk voldoet aan de eisen t.a.v. inclusiviteit.
- Voor een aantal straten kiezen we er voor om voor te stellen éénzijdig het trottoir te laten vervallen. Dit zal ruimte geven voor bijvoorbeeld “groen” en “parkeren”. De hoeveelheden verkeer en de snelheden laten dit wat ons betreft toe in dit straatbeeld;
- Het meeste verkeer gaat via de hoofdroute door de Bosberg. Hier willen we de snelheidsremmende voorzieningen laten terug komen in het voorlopig ontwerp;
- We gaan de openbare verlichting vernieuwen;
  
- Alle eerder met Gemeenteraad besproken wijzigingen, b.v. wegbreedte 1-richtingsstraten

## RICHTLIJNEN ONTWERP OPENBARE RUIMTE

- <https://www.crow.nl/thema-s/wegontwerp/asvv>



# ALTERNATIEVEN

## WILGEN, IEPEN EN ESSEN NIET (DAARMEE BINNEN HUIDIGE BUDGET)

- Geen ontharding, vergroening en biodiversiteit
- Geen vermindering hittestress
- Geen verkeersmaatregelen
- Afwijkende uitstraling rest van de wijk

## DE BOSBERG NIET (DAARMEE BINNEN HUIDIGE BUDGET)

- Geen ontharding, vergroening en biodiversiteit
- Geen vermindering hittestress
- Geen verkeersmaatregelen
- Afwijkende uitstraling rest van de wijk
- Geen verbinding tussen straten in ondergrondse infra

## BETONSTRAATSTENEN IPV GEBAKKEN MATERIAAL (€ 400.000,- MINDER EXTRA KREDIET)

- Wijk krijgt andere uitstraling
- Minder verkeersremmend effect
- Kortere levensduur materialen
- Nog steeds 1 mln extra nodig



GEMEENTE  
**BOEKEL**

gastvrij & actief