



Klimaatadaptatie

Hoe maken we de gemeente Waalre
klimaatbestendig?

12 oktober 2021

Eefje Vissers



Agenda

- Voorstellen
- Wat is klimaatadaptatie
- Deltaprogramma Ruimtelijke Adaptatie
- Stresstesten gemeente Waalre
- Proces risicodialogen
- Interactieve risicodialoog
- Vervolgstappen tot 2023



Voorstellen



Eefje Vissers
Adviseur klimaatadaptatie



Marieke van der Linde
Adviseur klimaatadaptatie



Klimaatadaptatie

Het klimaat verandert....



Vaker heel heet



Zeespiegel stijgt



Vaker extreme neerslag



Vaker periodes van droogte



Deltaprogramma Ruimtelijke Adaptatie

We hebben afgesproken vanaf 2020 klimaatbewust te handelen en in 2050 klimaatbestendig te zijn



Weten – stresstesten:

Wat gebeurt er bij bepaalde weersextremen?



Willen – risicodialogen:

Wat vinden we van de gevolgen? Bepalen ambitieniveau



Werken – uitvoeringsagenda:

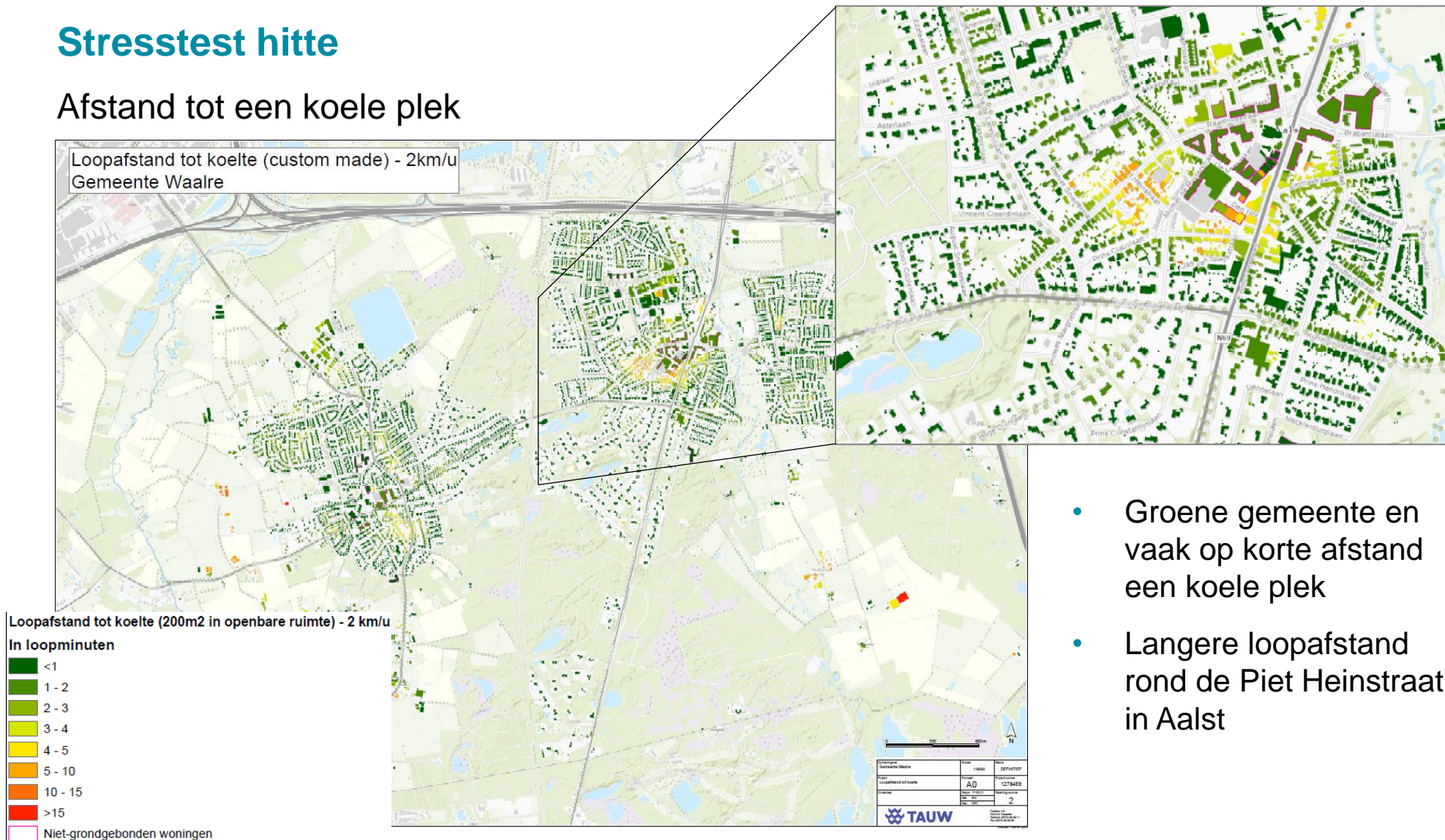
Hoe pakken we **de gevolgen** aan die we niet willen accepteren?



Klimaatadaptatie

Stresstest hitte

Afstand tot een koele plek



- Groene gemeente en vaak op korte afstand een koele plek
- Langere loopafstand rond de Piet Heinstraat in Aalst



Klimaatadaptatie

Extreme neerslag

Veel water in korte tijd. Het riool is hier niet op berekend (soms wel 5 keer zo veel)



Arembergstraat



Stephan Zoetmulderdreef



Van Egmondlaan



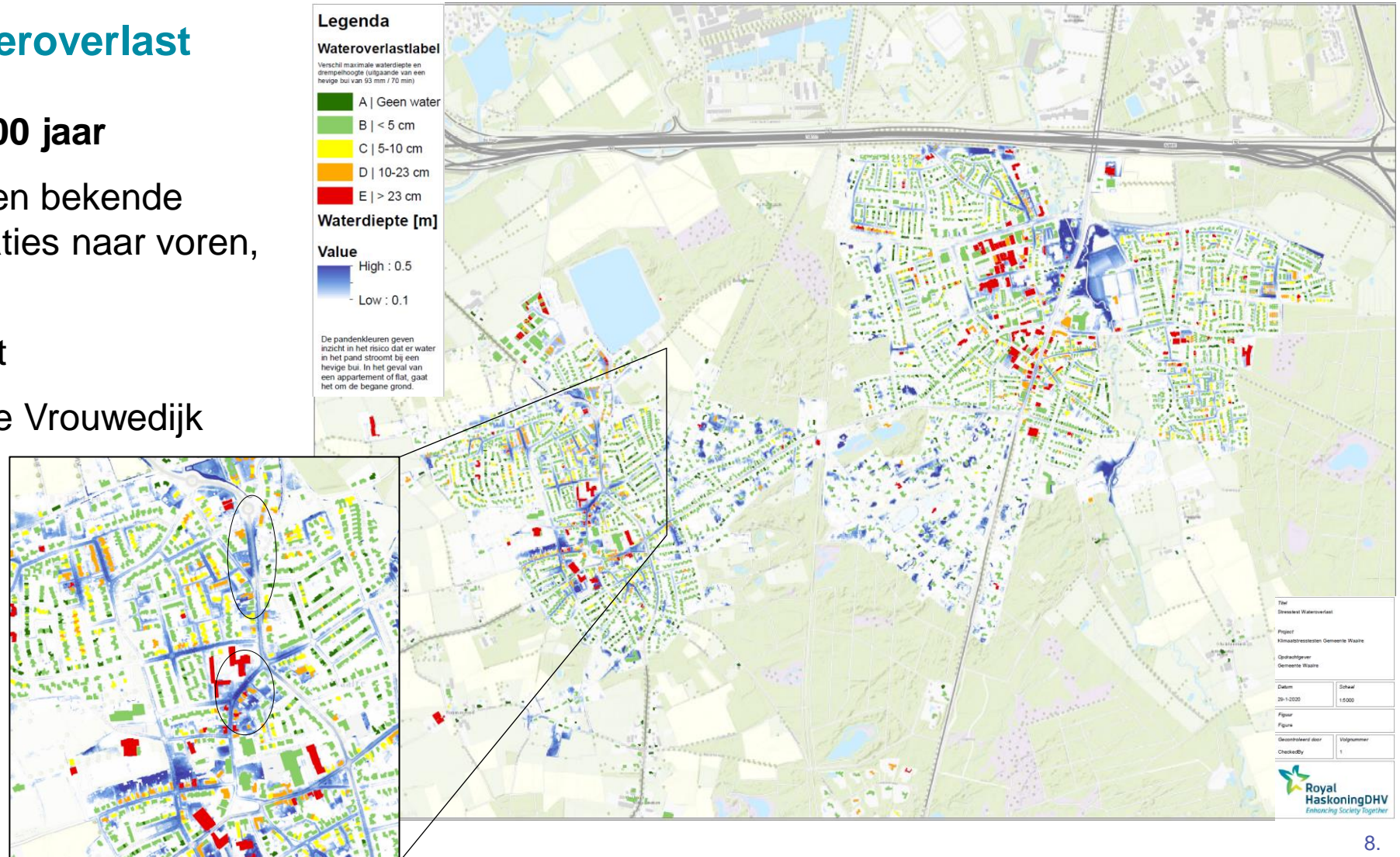
Klimaatadaptatie

Stresstest wateroverlast

Extreme bui 1/100 jaar

Op de kaart komen bekende wateroverlastlocaties naar voren, o.a.

- Hoogstraat
- Onze Lieve Vrouwedijk
-



Klimaatadaptatie

Droogte

Lange periodes van weinig neerslag

Meer verdamping dan neerslag



Bron: omroepbrabant.nl

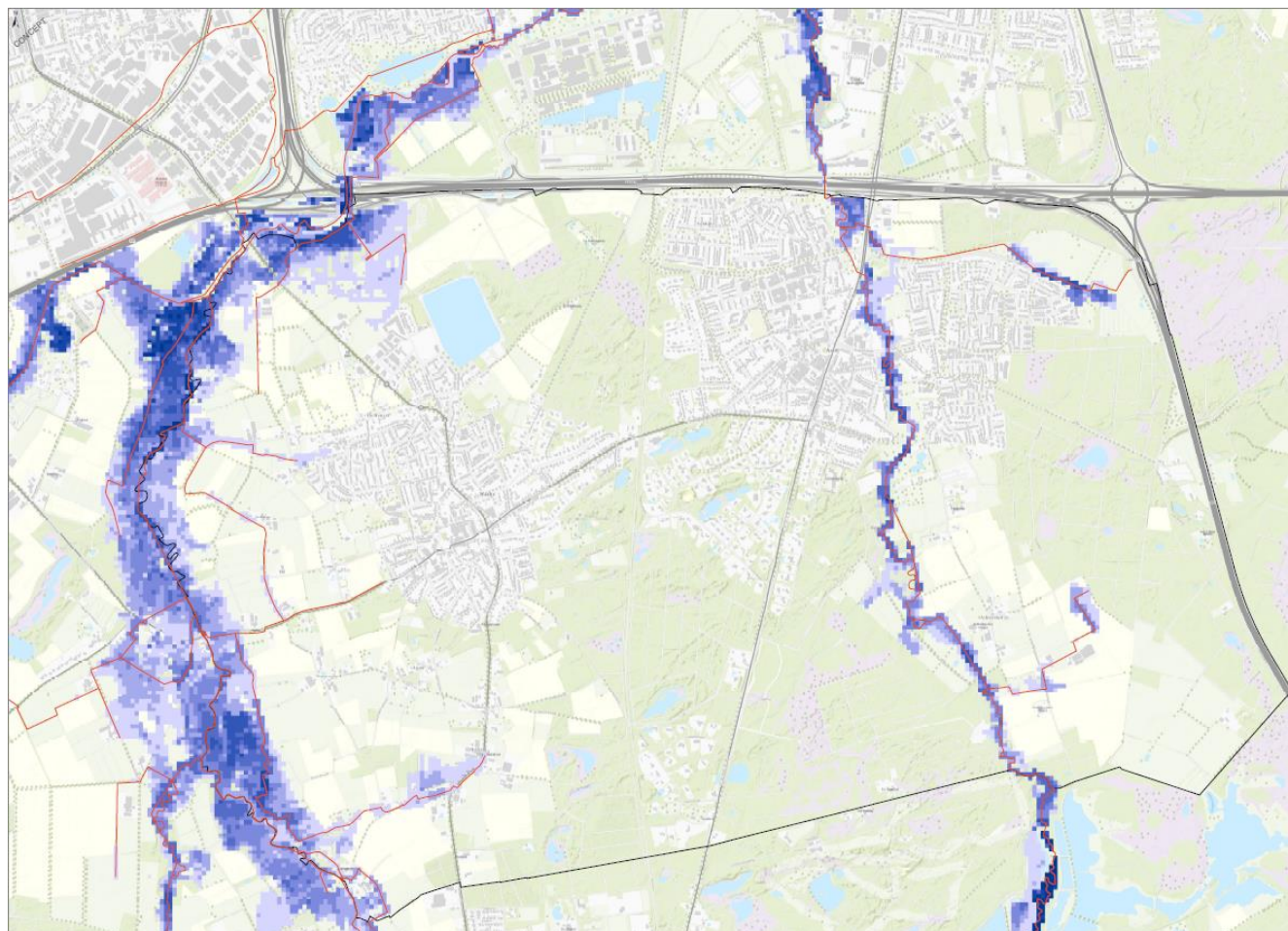


Bron: foto TAUW



Klimaatadaptatie

Stresstest overstroming



- Overstromingskans vanuit de Dommel en de Tongelreep
- Reserveringsgebieden voor waterberging rond de Tongelreep en de Dommel vastgelegd

Legenda

— A-watergangen

□ Gemeentegrens

Waterdiepte [m]

<VALUE>

0,0 - 0,2

0,2 - 0,4

0,4 - 0,6

0,6 - 0,8

0,8 - 1

1,0 - 1,2

1,2 - 1,4



Klimaatadaptatie

Oplossingen hebben met elkaar te maken

- Water naar plekken leiden waar we het willen hebben.



- Water de bodem in laten zakken



- Meer groen creëren en behouden (verkoeling, droogte, en wateroverlast)





Ambtelijke dialogen

Ambtelijke dialogen

Prioritering

Situaties m.b.t. wateroverlast, hitte en droogte

- Onacceptabel → korte termijn maatregelen
- Onwenselijk → werk met werk maken
- Acceptabel → communiceren
- Geen gemeentelijke verantwoordelijkheid

2 Water op wegen door extreme buien

Gevolgen

	Auto's en hulpdiensten kunnen niet meer rijden, sloep mogelijk onder water		Water blijft tussen de stoepbanden (droge sloep)	Water blijft in een groenstrook staan, risico's voor flora & fauna
	Op hoofdwegen	Op overige wegen		
<i>Kans</i> Bui die eens in de 2 jaar voorkomt <i>Ofwel, 20 mm per uur (leidraad voor ontwerp riolering)</i>				
Bui die eens in de 10 jaar voorkomt <i>Ofwel, 40 mm per uur</i>				
Bui die eens in de 100 jaar voorkomt <i>Ofwel, 70mm per 1 uur</i>				

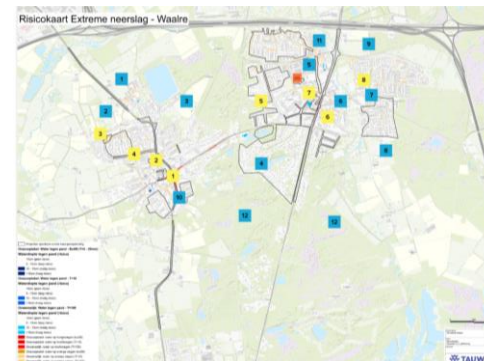
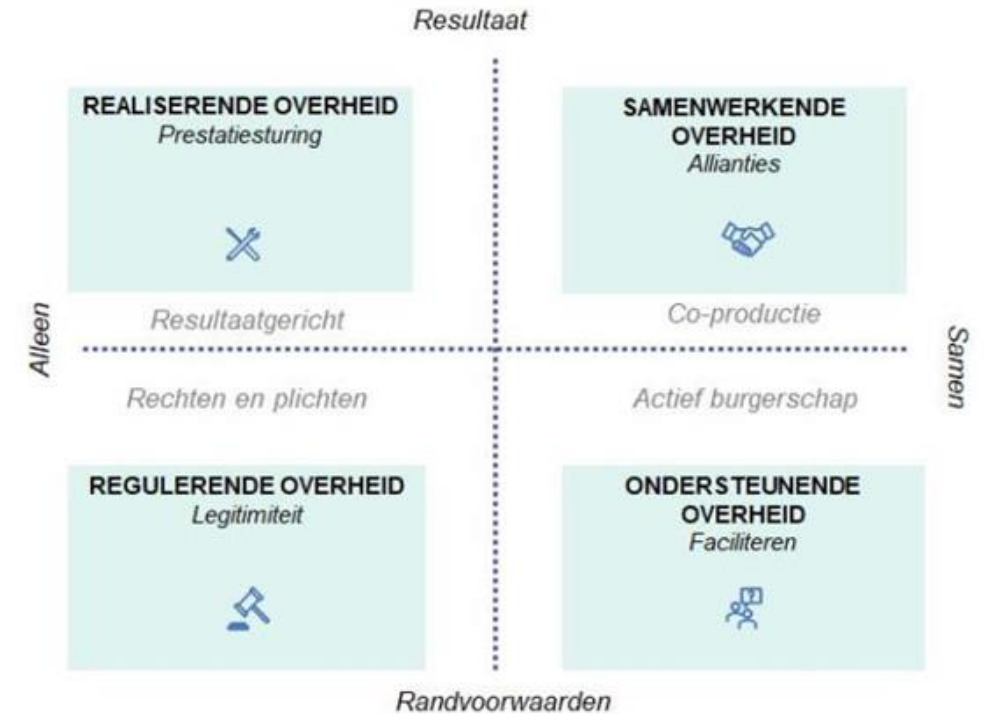
Voorbeeld prioritering stelling



Ambtelijke dialogen

Handelingsperspectief

- Geprioriteerde opgave en concrete projecten gecombineerd
- Besproken tijdens dialoog:
 - Rol gemeente
 - Maatregelen
 - Stakeholders
 - Meekoppelkansen





Interactieve dialoog

Situatie 1 - Prioritering

Een keer in de 100 jaar loopt water vanuit de openbare ruimte in woningen

- Onacceptabel → korte termijn maatregelen
- Onwenselijk → werk met werk maken
- Acceptabel → communiceren
- Geen gemeentelijke verantwoordelijkheid



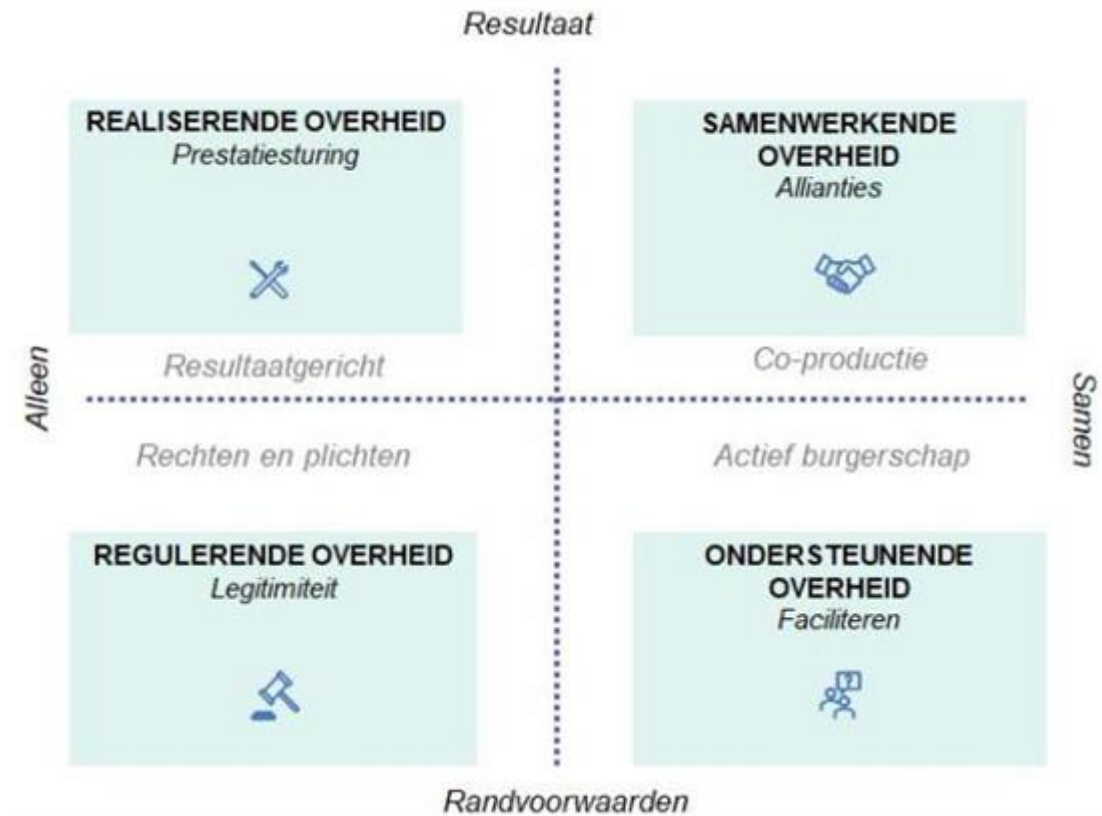
Stephan Zoetmulderdreef



Situatie 1 – Rol van de gemeente

Een keer in de 100 jaar loopt water vanuit de openbare ruimte in woningen

- Realiseren
- Reguleren
- Samenwerken
- Ondersteunen



Situatie 2 - Prioritering

Waar ligt de grens tussen 'onacceptabel' en 'onwenselijk' als het gaat om water in de woning vanuit de openbare ruimte

- A. 1-4 keer per jaar
- B. 1 keer in de 2 jaar
- C. 1 keer in de 5 jaar
- D. 1 keer in de 10 jaar
- E. 1 keer in de 25 jaar
- F. 1 keer in de 100 jaar



Stephan Zoetmulderdreef



Situatie 3 - Prioritering

Door langdurige droogte zakt het waterpeil en komen vennen, sloten en vijvers droog te staan. Hierdoor ontstaat een negatief effect op natuurgebieden en is er sprake van o.a. vissterfte.

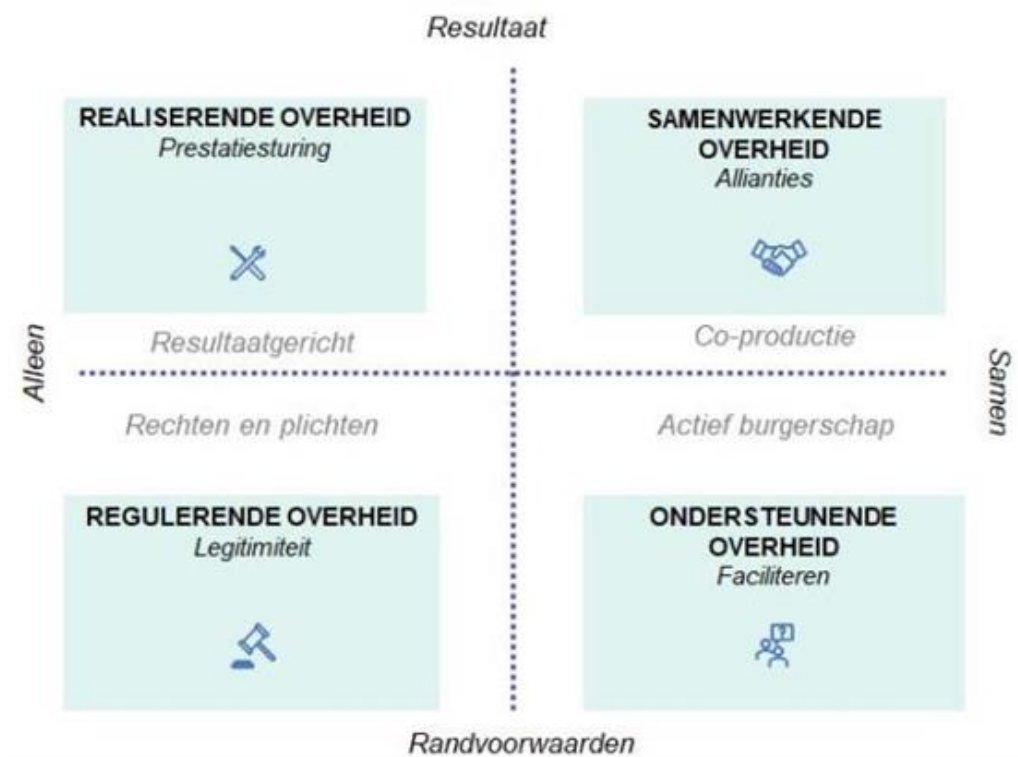
- Onacceptabel → korte termijn maatregelen
- Onwenselijk → werk met werk maken
- Acceptabel → communiceren
- Geen gemeentelijke verantwoordelijkheid



Situatie 3 – Rol van de gemeente

Door langdurige droogte zakt het waterpeil en komen vennen, sloten en vijvers droog te staan. Hierdoor ontstaat een negatief effect op natuurgebieden en is er sprake van o.a. vissterfte. De primaire rol van de gemeente is:

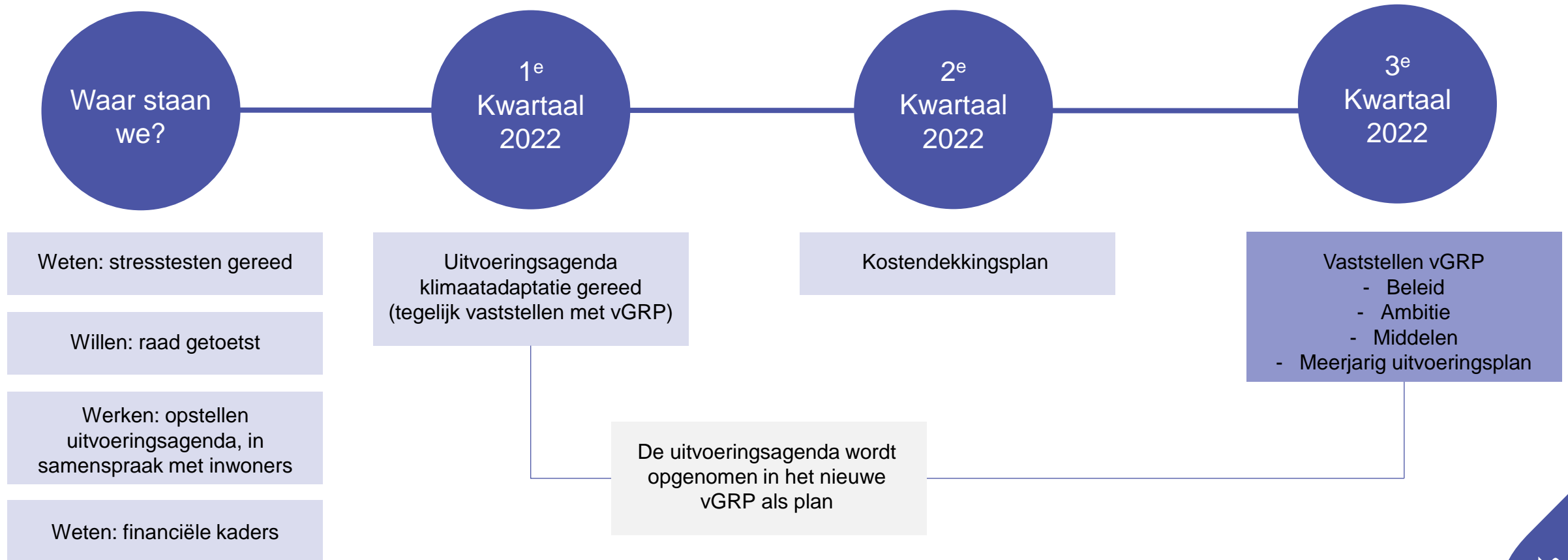
- Realiseren
- Reguleren
- Samenwerken
- Ondersteunen





Vervolgstappen

Vervolgstappen



Borging: Meerjarige cyclus processtappen weten, willen en werken

vGRP = verbreed gemeentelijk rioleringsplan





 Eefje Vissers

 +31 65 47 12 42 7

 Eefje.vissers@tauw.com

