

Afval is een keuze

Uitvoeringsprogramma VANG-HHA

16-01-2018

gemeente Waalre

Koos van Dael

Beleidsmedewerker NVRD



Nederlands Afval

60 Miljard kilo

Commercieel
Industrieel
Bouw- & Sloopafval

Huishoudelijk
Afval

8,5 Miljard
kilo
(Ca.. 15%)

500 kilo
per inwoner / jaar



Ambitie rijk

Regeerakkoord 'Bruggen slaan' 2012:

Streven naar een circulaire economie

TK Brief Groene Groei maart 2013:

Van Afval naar Grondstof als kans voor groene groei



TK Brief Van Afval Naar Grondstof juni 2013 & TK brief Uitwerking operationele doelstellingen januari 2014

VANG bevordert een transitie naar een circulaire economie

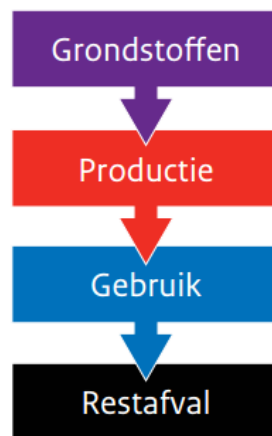
En inmiddels: Rijksbreed programma Circulaire Economie



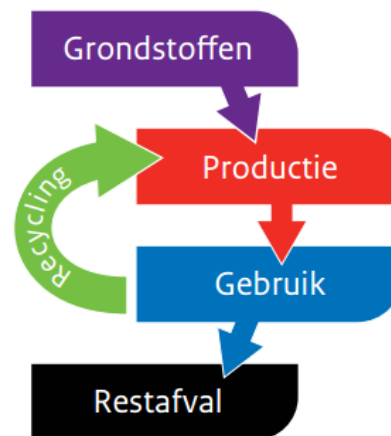
Programma Van Afval Naar Grondstof

VANG bevordert een transitie naar een circulaire economie

Lineaire economie



Hergebruik economie



Circulaire economie



VANG-HHA



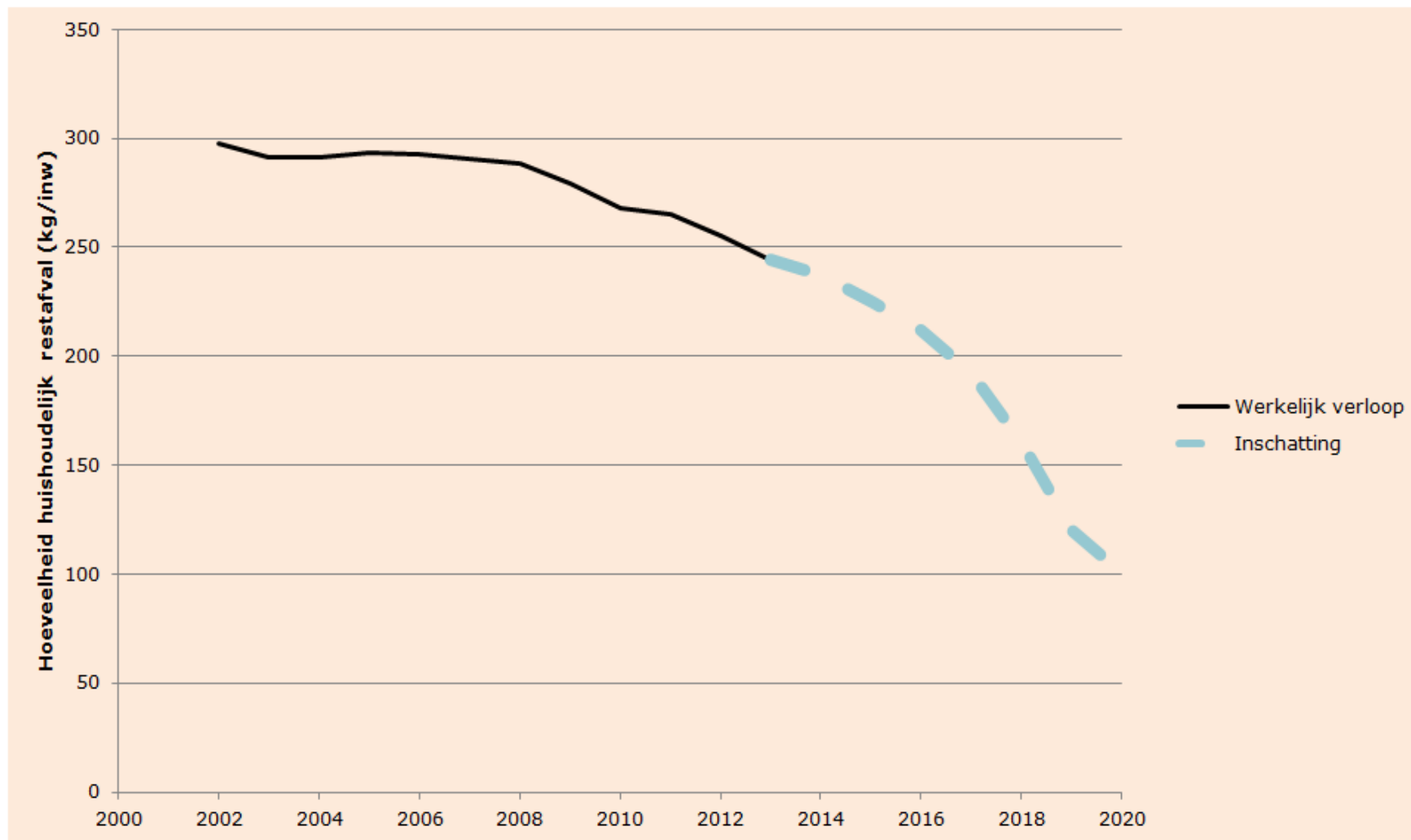
Van Afval Naar Grondstof



Ambities programma

- Nederland voorbeeld van de circulaire economie voor andere landen
- In 10 jaar de hoeveelheid materiaal naar afvalverbrandingsinstallaties en stort halveren
- Doel 75% gescheiden inzameling van het huishoudelijk afval in 2020 en 100 kg restafval inwoner
- Ketens sluiten

VANG Glijbaan

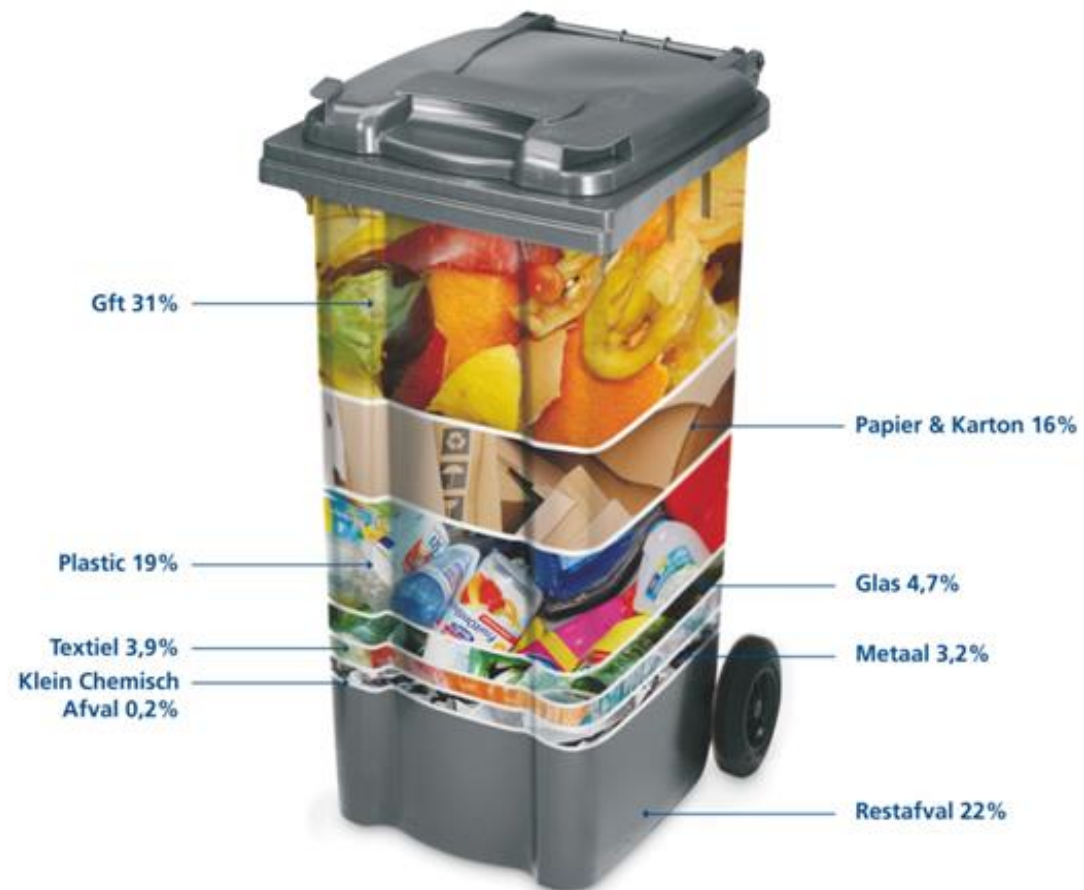


VANG-HHA: 4 Actielijnen

- Actielijn 1: Ambitie, motivatie en beleid
 - Informeren en motiveren van ambtenaren én bestuurders
 - Naming en faming
 - Commitment: (regionaal) bestuursakkoord
- Actielijn 2: Van beleid naar uitvoering
 - Workshops, trainingen
 - Website, kennisplatform (www.vang-hha.nl)
 - Onderzoek en pilots
- Actielijn 3: Communicatie en afvalpreventie
 - Kennisdeling communicatie
 - Stimuleren educatie op scholen
- Actielijn 4: Ketens sluiten

Potentie

Gemiddelde samenstelling restafval van een Nederlands huishouden:



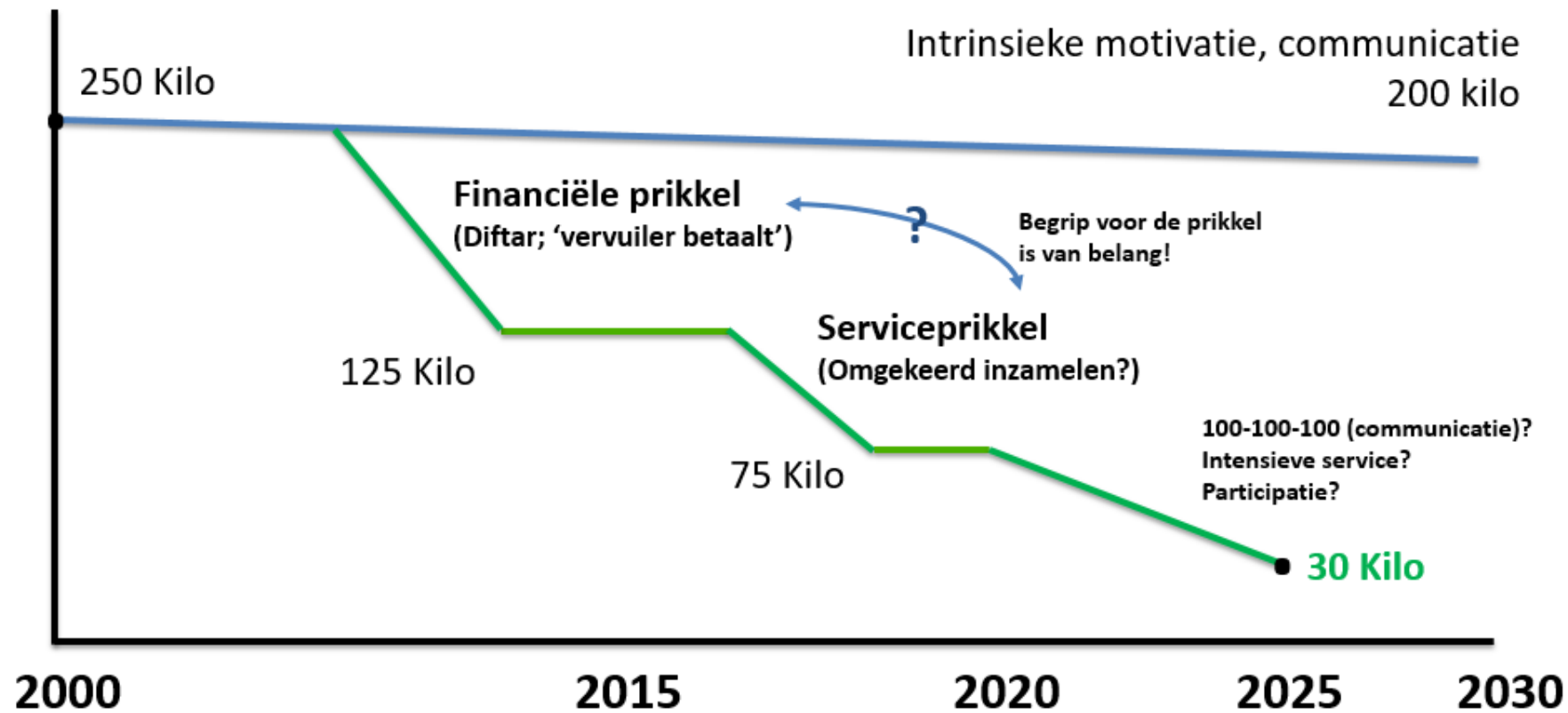
De koplopers in Nederland

Gemeente	Totaal Huishoudelijk restafval
Horst aan de Maas	30
Zwartewaterland	49
Reusel-De Mierden	50
Mill en Sint Hubert	62
Boekel	65
Boxmeer	65
Cuijk	65
Druten	65
Grave	65
Sint Anthonis	65
Bladel	70
Bergeijk	72
Eersel	73
Heumen	73
Steenwijkerland	78
Staphorst	79
Dalfsen	82
Zundert	87
Bronckhorst	91,6

Hier staan jullie (buurgemeenten en koploper)

Gemeente	Kg/ inw	Ash gemid €
Waalre	135	159
Bergeijk	72	190
Eindhoven	238	219
Heeze-Leende	92	152
Valkenswaard (2015)	238	236
Veldhoven	138	189
Heumen	68	147

De stappen



Meer afvalscheiding



Financiële instrumenten

- Diftar
- Afval Loont
- Statiegeld
- Alternatieve beloningssystemen



Serviceprikkel

- Hoog serviceniveau voor alle afvalstromen
- Gecombineerde inzameling (bijv. PMD)
- Aanpassen frequentie en/of volume
- Omgekeerd inzamelen (restafval op afstand)
- Nascheiding



Communicatie!

Service

Hoog serviceniveau voor alle afvalstromen (Horst aan de Maas):

De vier belangrijkste afvalstromen

Tuinafval	Keukenafval	PMD	Restafval
	 104x / jr	 26x / jr	 26x / jr
<ul style="list-style-type: none"> De inwoners van Horst aan de Maas houden tuinafval en keukenafval apart. Tuinafval brengen zij naar korven die in de straat staan. Dit wordt verwerkt tot groencompost. Keukenafval wordt twee keer per week aan huis ingezameld in kleine emmers. Het keukenafval wordt vergist en nagecomposteerd. Plastic verpakkingen, Metalen verpakkingen (blik) en Drankpakken (PMD) worden gezamenlijk ingezameld met een container, die elke twee weken wordt geleegd. 	<ul style="list-style-type: none"> Restafval wordt in tariefzakken ingezameld, op hetzelfde moment als het PMD-afval. Een restafvalzak kost € 1,20. De inzameling van papier gebeurt met behulp van lokale verenigingen en verschilt per kern. Voor glas, luiers en textiel zijn er brengcontainers. Voor de overige afvalstromen is er een (gratis) haalsysteem aan huis, in plaats van een milieustation. Alleen voor het ophalen van bouw- en sloopafval, steenpuin en asbest geldt een tarief. 		

Resultaat: minder dan 30 kilo restafval per persoon per jaar!

Service: slimme combinaties



Service: Omgekeerd inzamelen



11 mini's restafval per huishouden per jaar



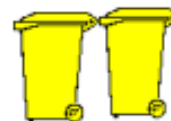
GFT



OPK



PMD

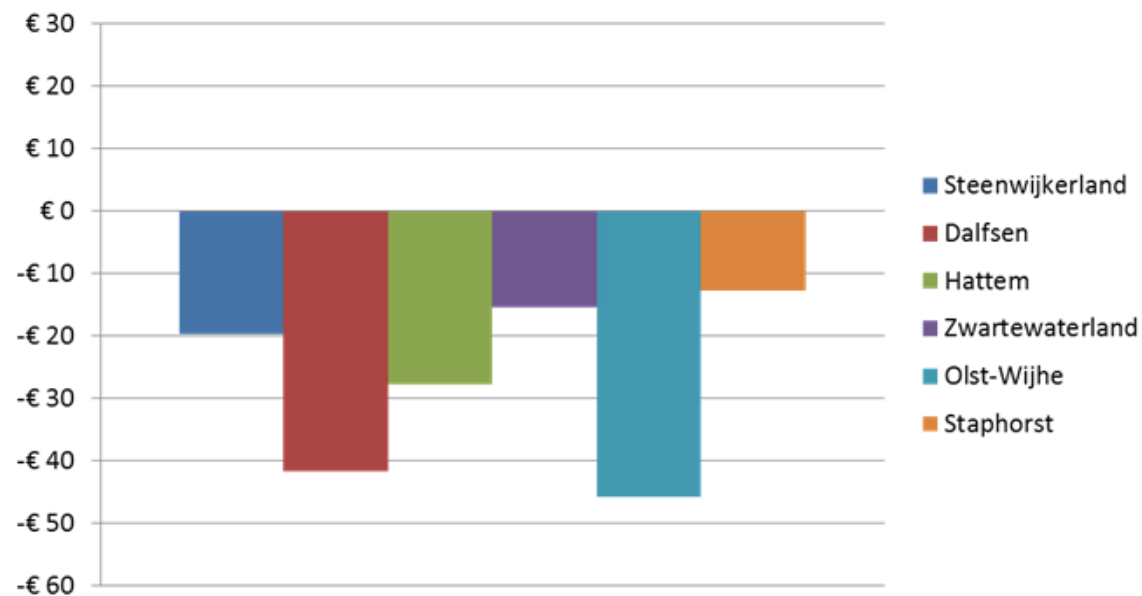


Afvalpreventie



Laatste restje
restafval
wegbrengen
naar verzamel-
container

Financieel resultaat omgekeerd inzamelen



Betere resultaten gescheiden inzameling én lagere afvalstoffenheffing door:

- Minder voertuigbewegingen
- Meer waardevolle grondstoffen

Afweging



Bron- of nascheiding?

- Kwaliteit
 - Gescheiden inzameling van stromen als papier, GFT en glas blijft nodig
 - OMRIN: wij doen het samen
- Bewustwording
 - Is ‘alles bij elkaar’ de juiste boodschap in het kader van verspilling en van circulaire economie?
- Afweging per gemeente
 - Argumentenkaart (zie www.vang-hha.nl)

Resultaat





Afval is een keuze

De keus is aan ons

Ivo Geerits

geerits@nvr.nl

www.nvr.nl/ www.vang-hha.nl