



MEMO

Aan: raads- en burgerleden
Van: College van Burgemeester en Wethouders

Documentnummer
641740

1 juli 2024

Zaaknummer
641713

Onderwerp: Informeren over dienstverlening ONS welzijn

Geachte raads- en burgerleden,

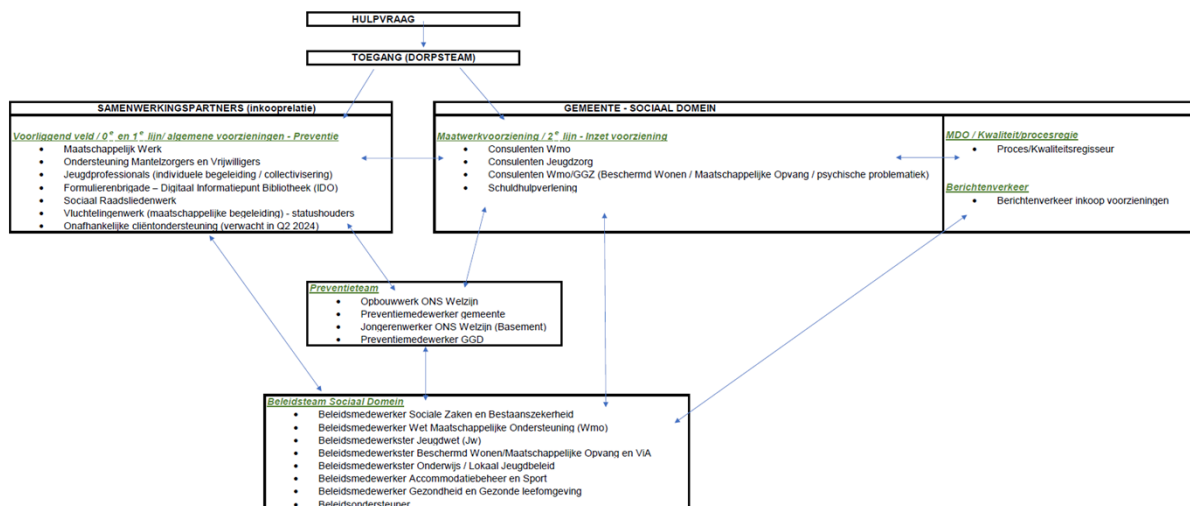
Een sterke basisvoorziening, vroegtijdige signalering en een stevig netwerk, dat is wat we met het Dorpsteam beogen. Eén toegang tot zorg en welzijn voor inwoners, zo laagdrempelig en eenvoudig mogelijk. Iedere vraag: klein of groot, problematisch of niet, is welkom.

Het Dorpsteam 'staat', is voorbereid op de ontwikkelingen die op ons af komen en gepositioneerd om aan de vraag van de inwoner te kunnen voldoen. Met elkaar zijn we op de hoogte van wat er speelt en leeft binnen de lokale samenleving.

Dorpsteam Boekel

Bij het Dorpsteam Boekel kunnen alle inwoners uit de gemeente Boekel terecht met vragen, advies en/of ondersteuning op het gebied van zorg en welzijn. Het team bestaat uit een brede groep professionals – veelal in dienst van de gemeente Boekel of ONS welzijn – die zich richten op kinderen, jongeren, volwassenen en ouderen. De ondersteuning is gericht op het versterken van het gewone leven en de veerkracht van de inwoners, zowel individueel als collectief. Preventief en voorliggend waar het kan, op maat en geïndiceerd waar nodig.

In de gemeente Boekel zijn de afgelopen jaren veel mooie stappen gezet, onder andere met de versterking van Dorpsteam Boekel. Vorig jaar zijn bijvoorbeeld schuldhulpverlening en de formulierenbrigade toegevoegd aan het Dorpsteam. Daarnaast is er – voor de versterking van de preventieve inzet – een preventieteam ontstaan, waar de opbouwwerker, jongerenwerker en preventiemedewerker samen komen.



Middels deze raadsmemo brengen we u graag op de hoogte van de dienstverlening van ONS welzijn in de gemeente Boekel. In het najaar nodigen we u uit om een kijkje te komen nemen bij het Dorpsteam, de kennis en ervaring van de verschillende medewerkers te horen en uw vragen te stellen over het werk dat zij doen voor en met de inwoners in onze gemeente.

ONS welzijn

In het voorliggend veld is ONS welzijn een belangrijke partner in de gemeente Boekel. Zij helpen inwoners individueel of via een collectieve aanpak. De focus ligt altijd op een preventieve oplossing. Waar dat kan helpen zij inwoners zoveel mogelijk verder vanuit hun eigen mogelijkheden, talenten en kracht en wat de omgeving en het eigen sociale netwerk daarin kunnen bieden.

Opbouwwerk

Een opbouwwerker is een aanspreekpunt in de wijk voor zowel inwoners als professionele partners. Het actief onderhouden van contacten in de buurt is belangrijk om te kunnen verbinden, signaleren en waar nodig te adviseren. Het opbouwwerk van ONS welzijn ondersteunt en stimuleert daarnaast initiatieven van (groepen) inwoners om zich samen in te zetten voor de opbouw van hun wijk op het gebied van onderlinge steun, participatie en leefbaarheid.

Vrijwillige inzet en mantelzorgondersteuning

In de samenleving wordt steeds meer een beroep gedaan op mantelzorgers. Daarnaast is vrijwilligerswerk en vrijwillige inzet van inwoners onmisbaar in de huidige samenleving. ONS welzijn zet zich in voor deze vrijwilligers en mantelzorgers. Het doel is versterken van het sociale netwerk van inwoners, voorkomen van overbelasting van mantelzorgers, hulp bieden in en om huis en/of het tegengaan van eenzaamheid en isolement.

Matchen van mensen voor vrijwillige inzet voor anderen en mantelzorgondersteuning, daar is Jos Hermens in Boekel onder meer druk mee geweest in 2023.

“Als mensen komen met een vraag om bijvoorbeeld een maatje, dan probeer ik die te koppelen aan iemand. Dat kan iemand zijn die zelf ook contact zoekt, dan zijn er twee mensen blij. Als het lukt om op een positieve manier mensen samen te brengen, ben ik helemaal tevreden.”

Jos zoekt inwoners op en maakt met hen kennis. Door al haar contacten in Boekel heeft ze een groot netwerk opgebouwd. En zij niet alleen, het Dorpsteam is goed ingeburgerd. “We zijn in 2014 klein begonnen met een solide team. Samen met het team en samen met ons netwerk proberen we antwoorden te vinden. Dit komt de burgers ten goede. Dat is onze kracht.”

Jos merkt in Boekel dat heftige problematiek toeneemt. Gebruik van middelen normaliseert bijvoorbeeld en leidt tot grote problemen. De zorg loopt tegen grenzen aan. Mensen komen niet verder en blijven aan de basis hangen. “En wij zitten aan die basis. In zo'n geval springen wij in de actiestand.”

Geïnterviewde: Jos Hermens



Jongerenwerk

De kracht van het jongerenwerk is het zichtbaar aanwezig zijn en present werken. Dit doen zij door aanwezig te zijn op plekken waar de jeugdigen zich bevinden, zowel overdag als in de avonden. Maar ook door een laagdrempelige en veilige ontmoetingsplek te creëren, waar activiteiten of inloopmomenten (veelal met een preventief karakter) wordt georganiseerd. Hierdoor heeft het jongerenwerk een belangrijke signalerende functie als het gaat om wat er leeft onder jongeren en wat er speelt in een wijk of dorp. De jongerenwerker van ONS welzijn richt zich vooral, maar niet alleen, op kwetsbare jongeren om te zorgen dat zij verbonden blijven met de samenleving.

Voor Hidde was het opzetten van een eigen plek, De Basement, voor de jeugd tussen de 6 en 18 jaar in Boekel een hoogtepunt in 2023. "Ik had niet verwacht dat het idee zo omarmd zou worden. Al enige tijd was er niks meer voor de jeugd en nu is er een goede basis, voor zowel de jongeren als de vrijwilligers.

Het was een wederzijds initiatief. Jongeren die er hun MET-project volbrachten, gaven bijvoorbeeld een workshop schaken, organiseerden feestjes, kinderactiviteiten en thema-activiteiten. Na afloop bleven jongeren graag hangen in De Basement. In twee jaar tijd is het uitgegroeid en vinden er zeker dertig jongeren per openstelling een tijdsbesteding. Ook zijn er verschillende activiteiten opgezet met ketenpartners om de jeugd actief te betrekken. "De coronatijd is lastig geweest voor de jongeren. In De Basement konden ze leeftijdsgenoten ontmoeten, spelletjes doen, samen gamen of wafels maken. Op feestjes hadden we ruim tachtig jongeren binnen en met carnaval ruim honderd."

De lijntjes met scholen, samenwerkingspartners en ouders zijn kort. Voor buurtbewoners zijn er koffiemomenten op de markt in samenwerking met Peelrand Wonen. Terugblikkend zegt Hidde: "De Boekelse gemeenschap is hecht. Saamhorigheidsgevoel is groot en dit wordt breed gedragen. Ze zien dat er behoefte is aan zoiets als De Basement. Het initiatief is goed ontvangen, daar zijn we blij mee."

Geïnterviewde: Hidde van der Linden, preventiewerker



Groepen en trainingen

Door ONS welzijn worden groepswork, trainingen, activiteiten en lotgenotengroepen aangeboden waar individuele vragen worden gebundeld (collectiveren). Meedoen en samen leren staan voorop, het leidt tot meer sociaal contact, ook buiten of na de activiteit, en versterkt de eigen kracht van inwoners op praktisch en sociaal vlak. Een groepswijze aanpak voorkomt de inzet van duurdere zorg geheel of gedeeltelijk.

Voorbeelden van groepen en trainingen in Boekel: Tim & Flapoor, Klaar voor de middelbare, Groei in zelfvertrouwen, Rouwgroep en Beter slapen doe je zo.

Jolijn en Ellen kijken tevreden terug op de groepsbijeenkomsten die ze in 2023 hebben georganiseerd. Met name zijn ze tevreden over de tweedelige workshop 'Groei in zelfvertrouwen', die ze met input van twee collega's uit Oss ontwikkeld hebben. De workshop is voor ouders die wat meer adviezen willen hoe ze hun kind in zelfvertrouwen kunnen laten groeien. "Door alles over te nemen bij je kind, met alle goede bedoelingen, groeit het kind onvoldoende in zelfvertrouwen."

Wat betreft het organiseren van groepen of bijeenkomsten zijn zij altijd op zoek naar hoe ze de meeste mensen kunnen bereiken, waarbij laagdrempeligheid hoog in het vaandel staat. Daarbij steken Jolijn en Ellen in op het preventieve kader. In het afgelopen jaar is gebleken dat dit het goede uitgangspunt is en zien zij daarin dan ook een groei in het aantal deelnemers.

Dus in het jaar 2024 wil ONS welzijn blijven investeren in het collectiviseren en de samenwerking tussen diverse instanties versterken. Natuurlijk blijft, naast de groepsbijeenkomsten, de individuele ondersteuning aan inwoners van de gemeente Boekel een belangrijke pijler, zowel voor het kind of de jongere als voor hun omgeving.

Geïnterviewden: Jolijn Luijckx en Ellen van Dijk, jeugdprofessionals



Individuele ondersteuning

Voor inwoners van alle leeftijden die (even) niet meer verder kunnen met een situatie biedt ONS welzijn individuele ondersteuning. De ondersteuning varieert van het individueel geven van informatie of advies tot langere ondersteuning. Het doel is om de zelfredzaamheid en participatie van de inwoner te versterken.

Voorbeelden van thema's die in de hulpvragen veel voorkomen in de gemeente Boekel:

- Jeugd: lichamelijk en geestelijk welbevinden, ouderschap, dagelijks functioneren (zelfzorg)
- Volwassenen: lichamelijk en geestelijk welbevinden, financiën en geldzaken, huiselijke relaties

Samenwerking met andere partijen in Boekel is enorm belangrijk, weten Ramon en Catrien. Om aansluiting te vinden in een hecht dorp zoals Boekel moet je de weg leren kennen. Dat kan door open te staan voor het werk van anderen, zoals de bibliotheek of de woningcorporatie. Maar ook door zelf naar buiten uit te dragen dat mensen bij ons terecht kunnen met vragen en problemen. "Onze drempel moet zo laag mogelijk zijn. Het 'ons kent ons' en schaamtegevoel moet geen vat hebben op wat wij kunnen betekenen voor de dorpsbewoners."

"We faciliteren steeds meer initiatieven vanuit bewoners met de bedoeling om mensen bij elkaar te laten komen. Dat dragen we samen. De Deelplaats in Boekel is een mooi voorbeeld. Daar kunnen inwoners die het financieel niet redden, boodschappen krijgen. Wij gaan in gesprek met deze inwoners om hun situatie te beoordelen en te bekijken hoe ze op termijn weer zelfredzaam kunnen worden. Ook het Rouwcafé is een goed voorbeeld. Samen met een betrokken inwoner en de bibliotheek geven we mensen een plek om elkaar te steunen."

We organiseren we groepsbijeenkomsten zoals bijvoorbeeld een rouwgroep voor inwoners wiens partner is overleden en een training om beter te kunnen slapen."

Ramon en Catrien zien een toenemend aantal ouders met zorgen over hun kinderen (veelal tieners en begin twintigers). "Jongeren die niet verder komen, niet weten wat ze willen, die in de knel komen, thuis zitten. Hierin is de samenwerking met het jeugdteam essentieel. Ook bieden we individuele psychosociale begeleiding aan inwoners die te kampen hebben met allerlei vormen van verlies zoals overlijden van naasten, echtscheiding, gezondheid, werk etc. Verder volgen we kwetsbare gezinnen, houden vinger aan de pols en verwijzen door waar nodig."

Geïnterviewden: Ramon van Dijk en Catrien van Zutphen



Formulierenbrigade / Sociaal Raadsliedenwerk

Inwoners die moeite hebben met het invullen van formulieren kunnen terecht bij de formulierenbrigade. De formulierenbrigade betreft een inloophmoment waarbij vrijwilligers van ONS welzijn de inwoners helpen met het invullen van formulieren. Tijdens de inloophmomenten van de formulierenbrigade is ook Sociaal Raadsliedenwerk aanwezig bij het Dorpsteam. Zij bieden sociaal juridisch advies, hulp en bemiddeling.

Relevante documenten

1. Memo – informeren over preventie jeugd 2024
2. Memo – bedrijfsvoering sociaal domein