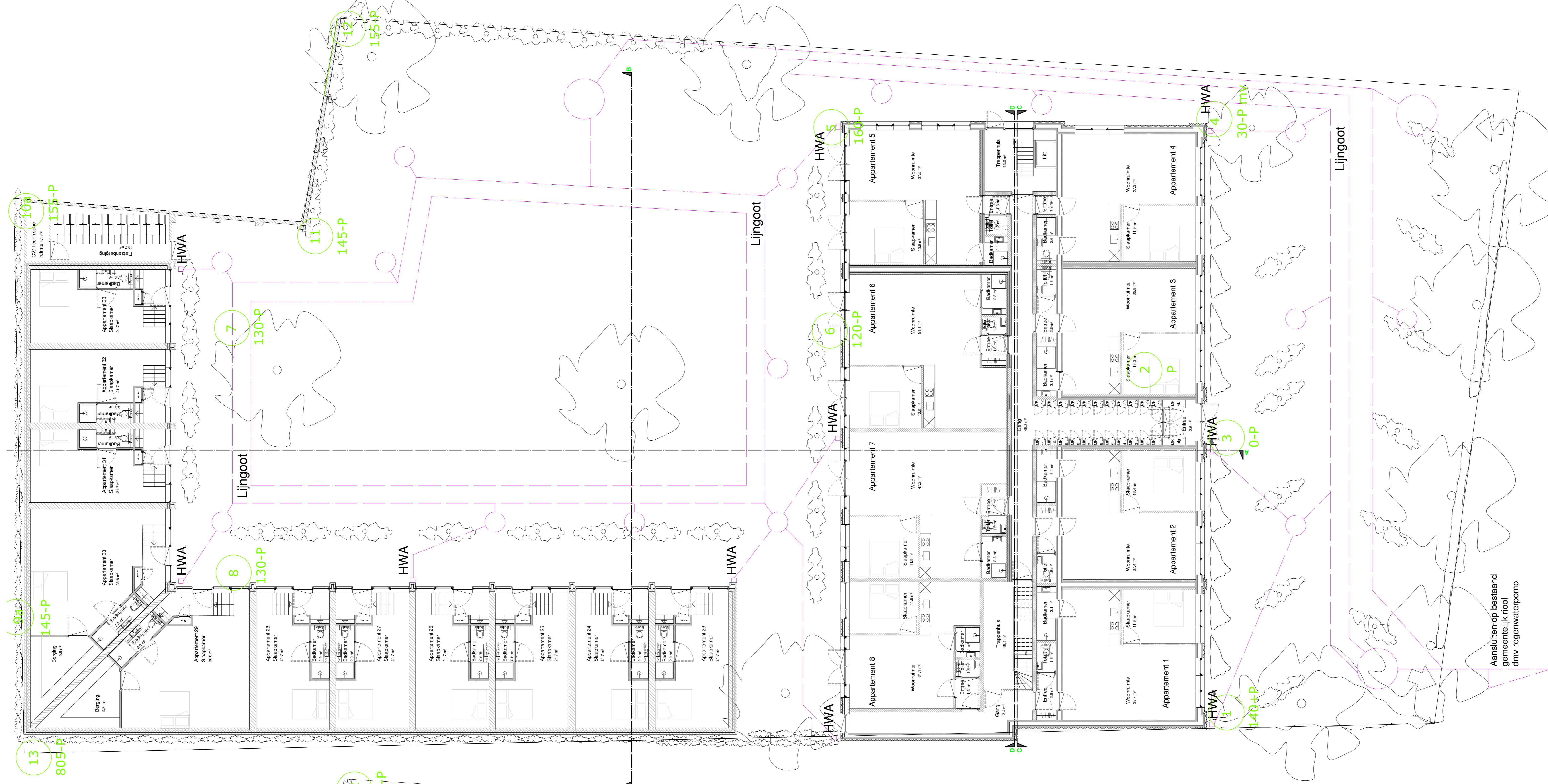


Begane grond hemelwaterafvoer

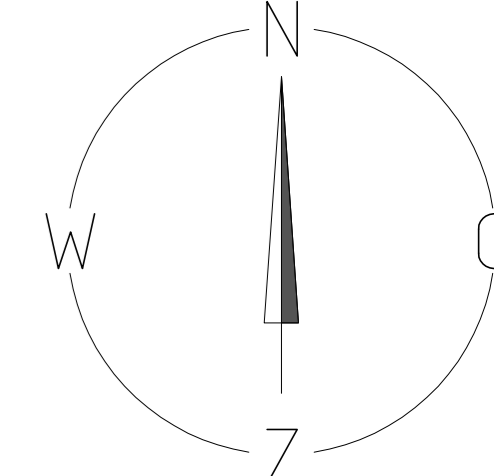


Begane grond riolering

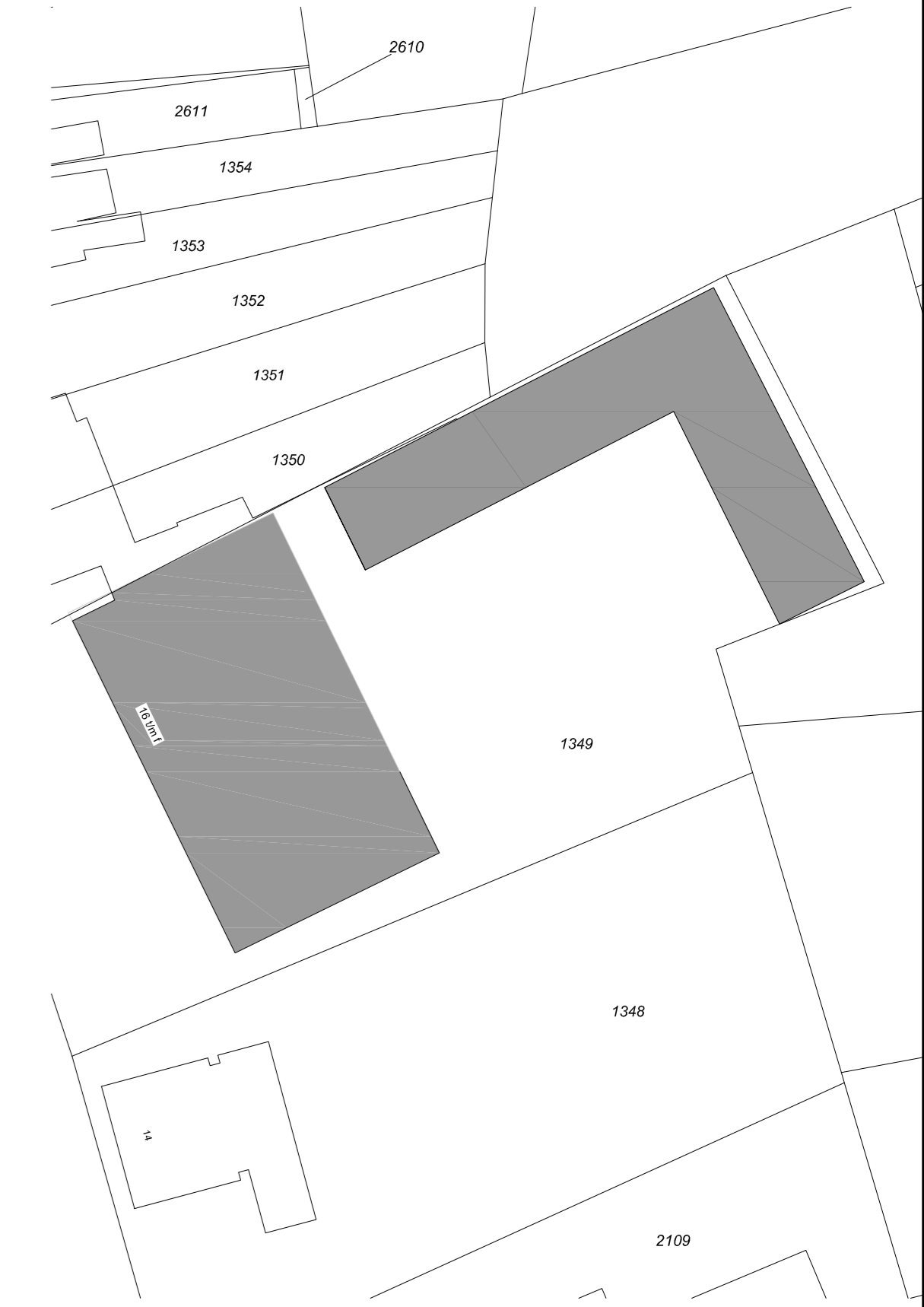


Hemelwaterafvoersysteem
 -Hemelwaterafvoer terrein via lijngoten met infiltratieregenputten Ø1100mm hoogte 1500mm
 -Hemelwaterafvoer daken aansluiten op putten
 -3x infiltratieput Ø2200mm hoogte 1500mm met regenwaterpomp direct naar gemeentelijk riool

Renvooi
 Riolering conform NEN 3215.
 Geen Bodemingrepen dieper dan 3000 mm.
 Afvoer Ø:
 Wasbakjes: Ø50mm
 Aanrechten: Ø75mm
 Boiler afvoeren: Ø50mm
 Douches: Ø75mm
 Toiletten: Ø110mm
 Wasmachines: Ø50mm
 Standleidingen (SL): Ø110mm
 Hemelwaterafvoer: Ø80mm



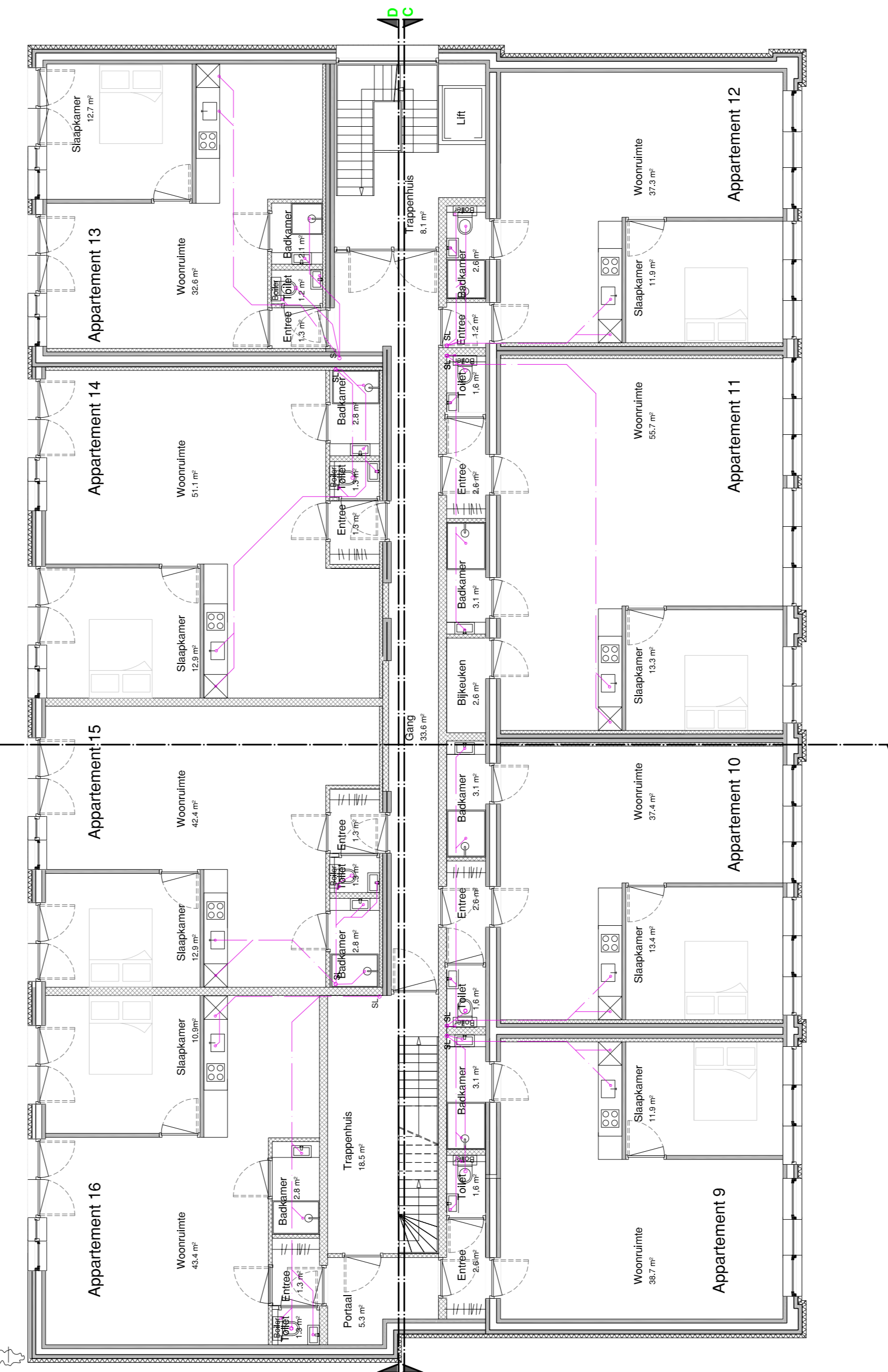
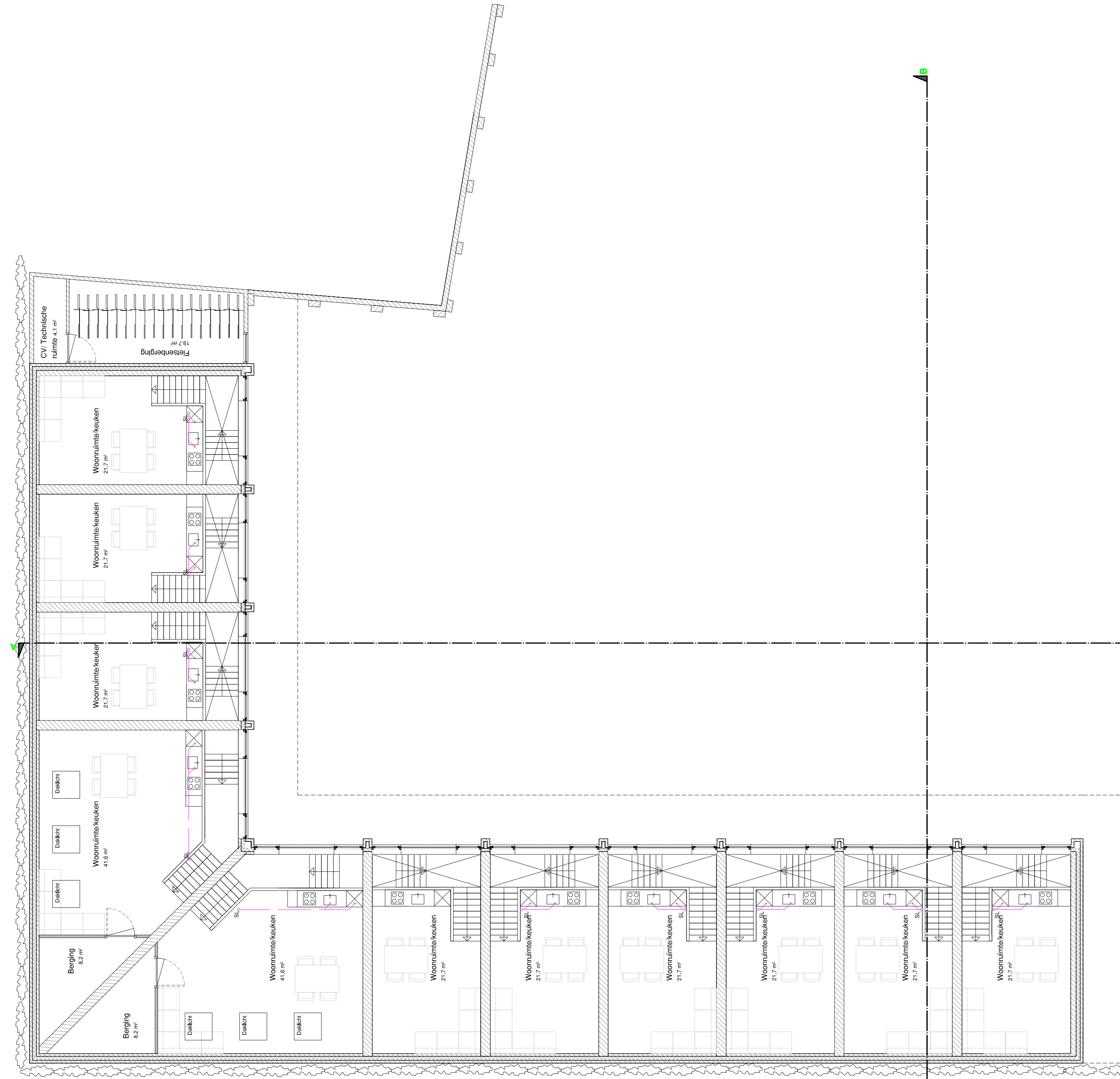
Gemeente Aalst
 Sectie: E - 1349
 Schaal 1:500



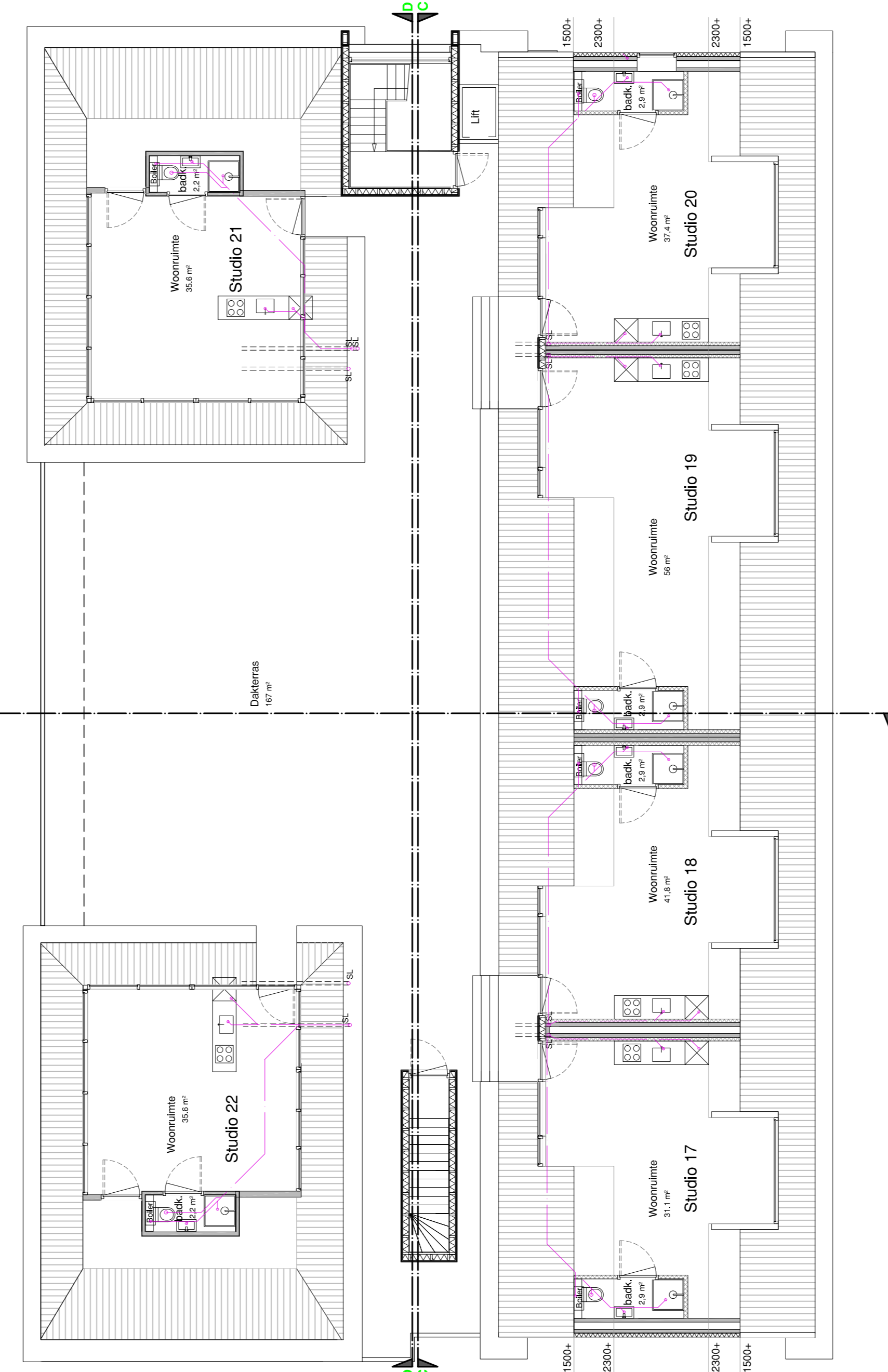
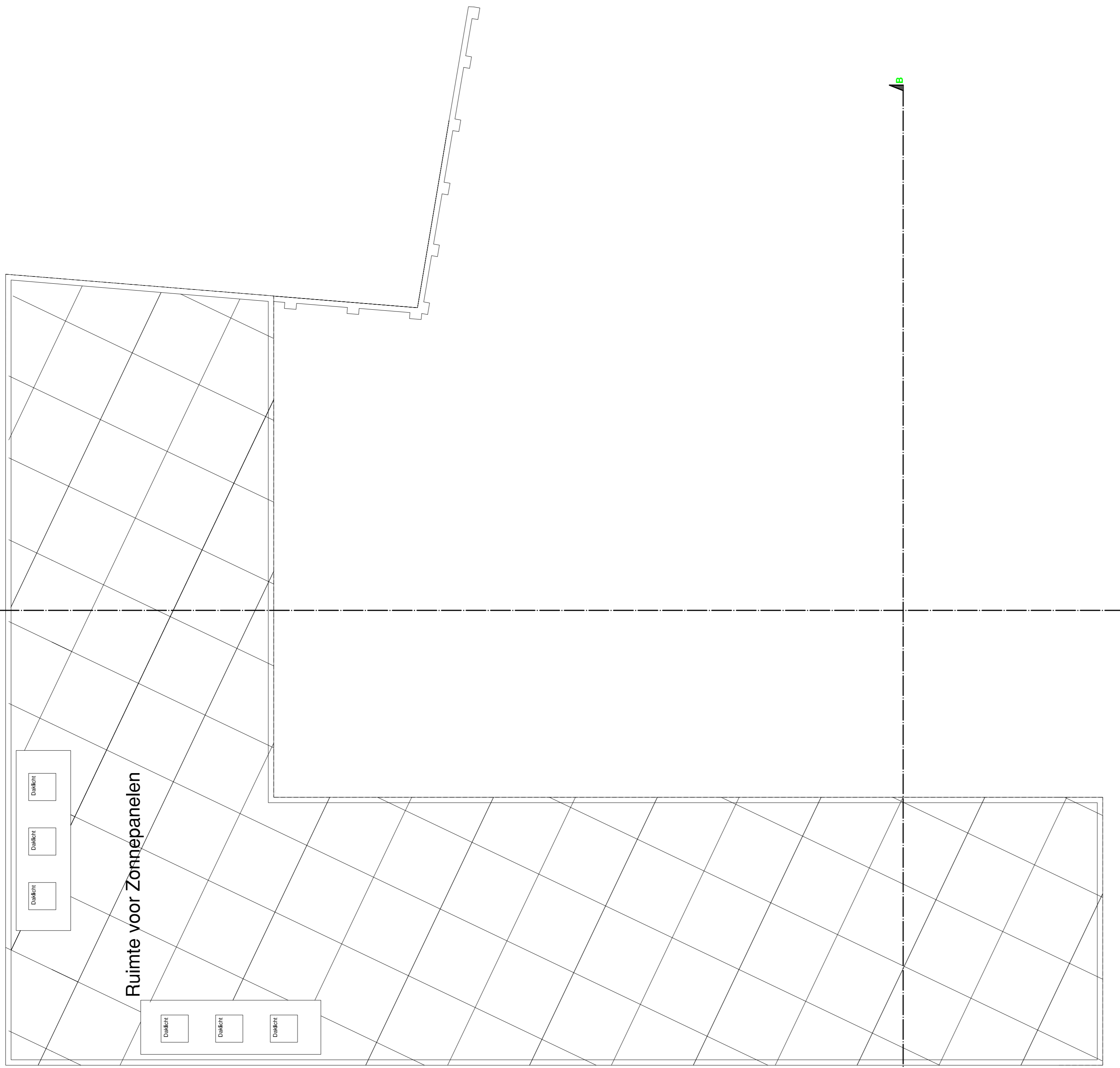
Gestelsestraat 16D, Waalre
 Rioleringsplan 1 van 2

Omgevingsvergunning

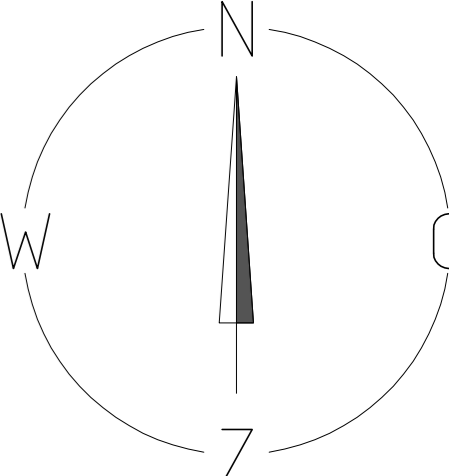
Eerste Verdieping



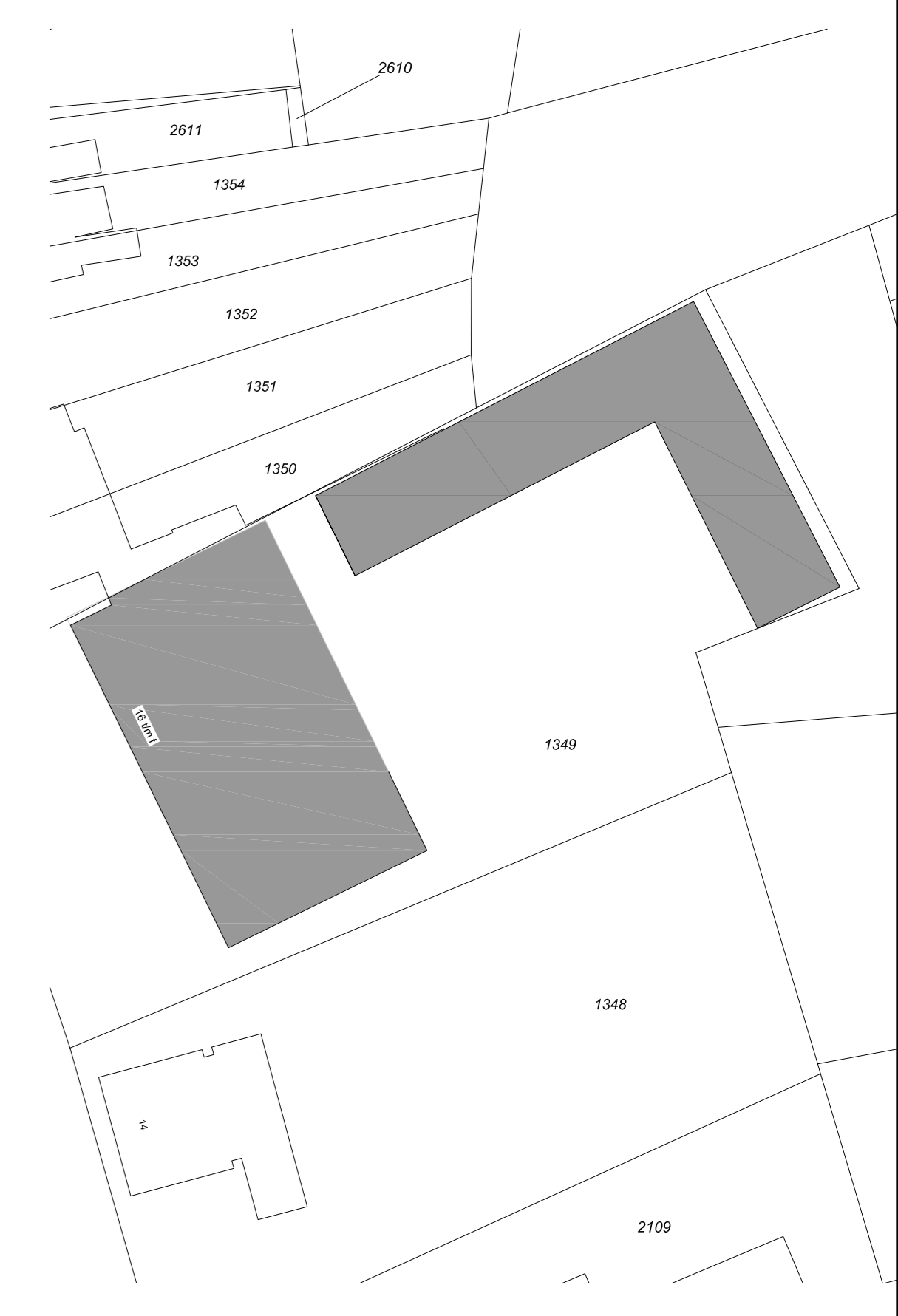
Tweede Verdieping



- Renvooi
 Riolering conform NEN 3215.
 Geen Bodemingrepen dieper dan 3000 mm.
 Afvoer Ø:
 Wasbakjes: Ø50mm
 Aanrechten: Ø75mm
 Boiler afvoeren: Ø50mm
 Douches: Ø75mm
 Toiletten: Ø110mm
 Wasmachines: Ø50mm
 Standleidingen (SL): Ø110mm
 Hemelwaterafvoer: Ø80mm



Gemeente Aalst
 Sectie: E - 1349
 Schaal 1:500



Gestelsestraat 16D, Waalre Rioleringsplan 2 van 2

Omgevingsvergunning

opdrachtgever: Dutchoft The School B.V.

schaal: 1:100 datum: 29-05-2018 get. LR tek. AD gewijsd:

Baars Ontwerp- en adviesbureau voor bouw fysica en bouwkunde
 Kalkenstraat 10 - 5641 CA Eindhoven - Tel 040 2467769 Fax 040 2818212 E-mail: info@baars.nl