

Onderwerp : Actualisatie quickscan flora en fauna
 Locatie : Irenestraat te Boekel
 Opdrachtgever : Gemeente Boekel
 Datum : 23 maart 2016
 Van : Geofoxx
 Behandeld door : de heer J. Faber MSc
 Documentkenmerk : 20160470_a1RAP

1 Algemene beschrijving planlocatie

De planlocatie ligt aan de westelijke rand van de woonkern van Boekel (gemeente Boekel). Het terrein heeft een oppervlakte van circa 4.400 m² en wordt omsloten door woningen aan de Irenestraat (zuid), Mouthoefsestraat (oost) en Erpseweg (noordwest). De locatie is in gebruik als openbaar speelterrein en is volledig onbebouwd en (nagenoeg) volledig onverhard. In figuur 1 zijn een luchtfoto met de contour van de locatie en enkele locatiefoto's uit 2012 weergegeven.



Figuur 1: Luchtfoto met ligging onderzoekslocatie (bron Bing maps) en foto's uit 2012

2 Voorgaand onderzoek

In 2012 is een quickscan flora en fauna van de locatie opgesteld (Geofox-Lexmond, kenmerk 20120864_b1RAP, d.d. 25 mei 2012). In verband met de verstreken tijd is deze quickscan geactualiseerd. Onderstaand zijn de wijzigingen weergegeven. Voor de ongewijzigde bevindingen wordt verwezen naar het voorgaand onderzoek uit 2012. Geofoxx is aangesloten bij het Netwerk Groene Bureaus (NGB) en de werkzaamheden zijn uitgevoerd volgens hun gedragscode.

3 Bouwplan

Het nieuwe bouwplan voorziet in de realisatie van acht grondgebonden woningen met een toegangsweg en parkeervoorzieningen en een speelterrein. In figuur 2 is een inrichtingsschets opgenomen.

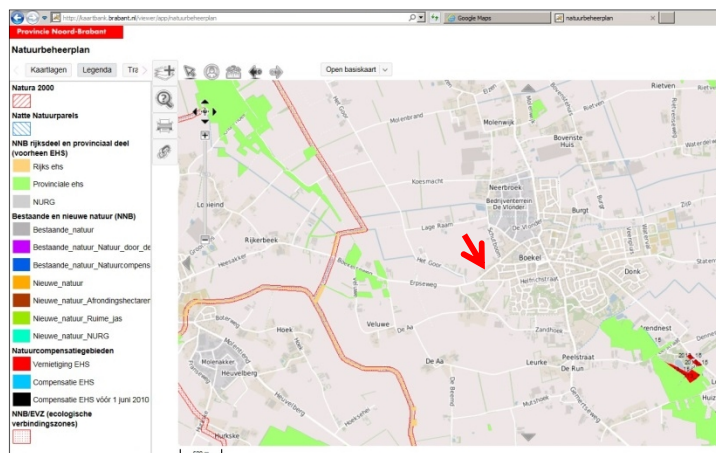


Figuur 2: Inrichtingsschets planlocatie

4 Bevindingen en interpretatie actualisatie

Gebiedsbescherming: Natura 2000 en EHS

De situatie is onveranderd ten opzichte van 2012 (kaartmateriaal natuur geraadpleegd op www.brabant.nl).



Figuur 3: EHS (groen en rood gestippeld) ten opzichte van locatie (rode pijl)

Soortbescherming

Op 22 maart 2016 is de locatie geïnspecteerd door de heer J. Faber (ecoloog, Geofoxx). Tijdens de inspectie was het bewolkt met lichte regen en 12 graden Celsius. Op de locatie zijn sinds 2012 enkele bomen gekapt. De struiken zijn kort gesnoeid. Verder is de situatie gelijk als in 2012. Enkele foto's zijn in figuur 4 opgenomen.



Toegang zuidwestkant

Mogelijk sporen vlemuizen in nok (rode cirkel)

Overzicht in noordoostelijke richting

Zuidoosthoek, met aangrenzend aan de locatie habitat voor huismussen

Figuur 4: Foto's locatieinspectie 22 maart 2016.

Door middel van quikscanhulp.nl is een actueel overzicht verkregen van waarnemingen uit de Nationale Database Flora en Fauna (NDFP) van soorten van tabel 2 en 3 van de Flora en faunawet en de vogels waarvan LNV (inmiddels Ministerie van Economische Zaken) op een indicatieve lijst aangeeft dat deze mogelijk jaarrond beschermde nesten hebben. Het volledige overzicht is opgenomen in de bijlage. Het overzicht is vergelijkbaar met de gegevens uit 2012.

Vissen, amfibieën en reptielen

De situatie is onveranderd ten opzichte van 2012.

Broedvogels

Er zijn diverse vogels waargenomen zoals: houtduif, koolmees, winterkoning, tortelduif, huismus. De groenstroken rondom de locatie zijn uitgedund en kort gesnoeid. Alleen in de bomen, klimop en aangrenzende hagen is broedgelegenheid aanwezig. Er zijn geen nesten van vogels waargenomen (goed zichtbaar omdat de bomen nog niet in blad staan). Huismussen zijn ten oosten en zuidoosten veelvuldig waargenomen (huizen met dakpannen, groenblijvende hagen en bomen). Waarschijnlijk zijn hier jaarrond beschermde nesten aanwezig van huismus. Deze nesten blijven gehandhaafd. Tevens blijft het oostelijk deel van de locatie in gebruik als groenstrook en speelterrein.



Zoogdieren

De situatie is onveranderd ten opzichte van 2012.

Bij een aangrenzend huis (Irenestraat 72) zijn sporen van vleermuizen (waarschijnlijk) waargenomen bij de nok van het dak (zie figuur 4). Dit laat zien dat in de huizen rondom de locatie waarschijnlijk verblijfplaatsen aanwezig zijn van vleermuizen. Dit blijft gehandhaafd bij de ontwikkeling.

Ongewervelden

De situatie is onveranderd ten opzichte van 2012.

Flora

De situatie is onveranderd ten opzichte van 2012.

5 Conclusie

Broedseizoen

Overtreding van verbodsbepalingen ten aanzien van broedvogels wordt *grotendeels* voorkomen door de werkzaamheden buiten het broedseizoen van 15 maart tot 15 juli uit te voeren. Indien de werkzaamheden uitgevoerd worden op het moment dat er geen broedgevallen (meer) aanwezig zijn, is overtreding van de wet niet aan de orde.

Kap van bomen

Indien bomen gekapt worden, dient op basis van gemeentelijk beleid bepaald te worden of een omgevingsvergunning nodig is.

Hiermee is het rapport uit 2012 geactualiseerd. Nader onderzoek in het kader van flora en fauna wordt niet noodzakelijk geacht.

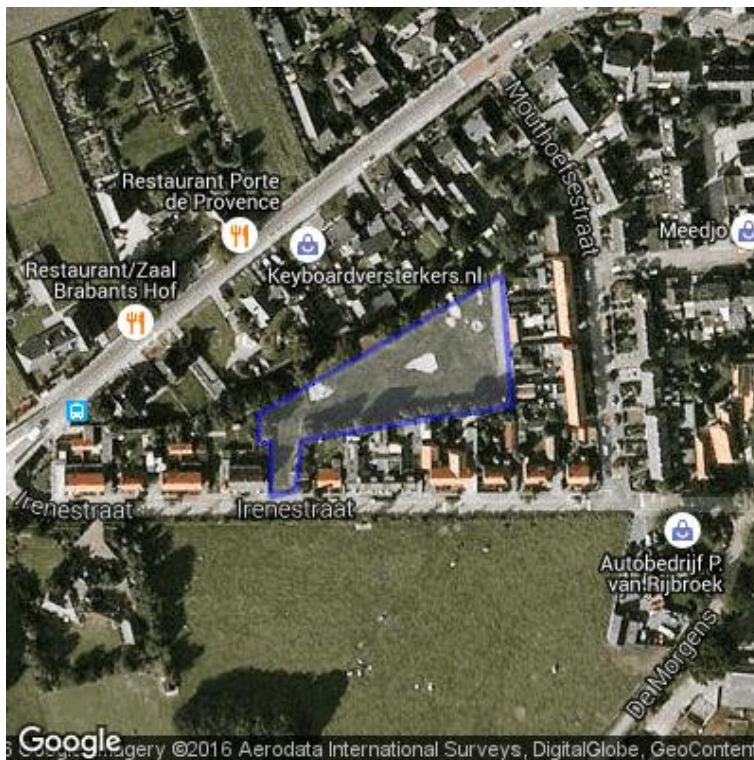
Bijlage:

Output quickscanhulp

Bekende verspreiding van soorten ten opzichte van het plangebied – levering uit de NDFF.

disclaimer De Nationale Databank Flora en Fauna (NDFF) is de meest omvangrijke landelijke informatiebron van verspreidingsgegevens en bevat betrouwbare waarnemingen van planten en dieren in een bepaald gebied. Het systeem is in opbouw, nieuwe gegevens worden met regelmaat toegevoegd. Alle gegevens in de NDFF zijn gevalideerd. Nader (veld-)onderzoek kan noodzakelijk zijn om aanwezigheid van een soort te bevestigen of uit te sluiten.

Copyright vermelden bij verwijzen of citeren naar deze levering: '© NDFF - quickscanhulp.nl 23-03-2016 11:10:00'



Op de volgende pagina's vindt u de lijst met soorten en afstanden ten opzichte van het plangebied dat deze soorten zijn waargenomen. Een toelichting op deze lijst is te vinden op: www.quickscanhulp.nl.

Mocht u vragen hebben dan kunt u contact opnemen met de Helpdesk van Het Natuurloket:

e-mail: serviceteamndff@natuurloket.nl

telefoon: 0800 2356333

Soort	Soortgroep	Bescherming	Afstand
Kleine modderkruiper	Vissen	tabel II	0 - 1 km
Eekhoorn	Zoogdieren	tabel II	0 - 1 km
Boomvalk	Vogels	tabel III	0 - 1 km
Buizerd	Vogels	tabel III	0 - 1 km
Gierzwaluw	Vogels	tabel III	0 - 1 km
Grote Gele Kwikstaart	Vogels	tabel III	0 - 1 km
Huismus	Vogels	tabel III	0 - 1 km
Kerkuil	Vogels	tabel III	0 - 1 km
Ooievaar	Vogels	tabel III	0 - 1 km
Ransuil	Vogels	tabel III	0 - 1 km
Roek	Vogels	tabel III	0 - 1 km
Slechtvalk	Vogels	tabel III	0 - 1 km
Sperwer	Vogels	tabel III	0 - 1 km
Steenuil	Vogels	tabel III	0 - 1 km
Wespendief	Vogels	tabel III	0 - 1 km
Das	Zoogdieren	tabel III	0 - 1 km
Alpenwatersalamander	Amfibieën	tabel II	1 - 5 km
Levendbarende hagedis	Reptielen	tabel II	1 - 5 km
Kleine zonnedauw	Vaatplanten	tabel II	1 - 5 km
Rapunzelklokje	Vaatplanten	tabel II	1 - 5 km
Ronde zonnedauw	Vaatplanten	tabel II	1 - 5 km
Steenbreekvaren	Vaatplanten	tabel II	1 - 5 km
Waterdrieblad	Vaatplanten	tabel II	1 - 5 km
Wilde gagel	Vaatplanten	tabel II	1 - 5 km
Wilde marjolein	Vaatplanten	tabel II	1 - 5 km
Heikikker	Amfibieën	tabel III	1 - 5 km
Kamsalamander	Amfibieën	tabel III	1 - 5 km
Poelkikker	Amfibieën	tabel III	1 - 5 km
keizersmantel	Insecten-Dagvlinders	tabel III	1 - 5 km
Drijvende waterweegbree	Vaatplanten	tabel III	1 - 5 km
Kruipend moerasscherm	Vaatplanten	tabel III	1 - 5 km
Grote modderkruiper	Vissen	tabel III	1 - 5 km
Havik	Vogels	tabel III	1 - 5 km
Zwarte Wouw	Vogels	tabel III	1 - 5 km
Gewone dwergvleermuis	Zoogdieren	tabel III	1 - 5 km
Gewone/Grijze grootoorvleermuis	Zoogdieren	tabel III	1 - 5 km
Gewone grootoorvleermuis	Zoogdieren	tabel III	1 - 5 km
Laatvlieger	Zoogdieren	tabel III	1 - 5 km
Rosse vleermuis	Zoogdieren	tabel III	1 - 5 km
Ruige dwergvleermuis	Zoogdieren	tabel III	1 - 5 km
Watervleermuis	Zoogdieren	tabel III	1 - 5 km
Daslook	Vaatplanten	tabel II	5 - 10 km
Gele helmbloem	Vaatplanten	tabel II	5 - 10 km

Gevlekte orchis	Vaatplanten	tabel II	5 - 10 km
Gulden sleutelbloem	Vaatplanten	tabel II	5 - 10 km
Herfsttijloos	Vaatplanten	tabel II	5 - 10 km
Jeneverbes	Vaatplanten	tabel II	5 - 10 km
Klein glaskruid	Vaatplanten	tabel II	5 - 10 km
Klokjesgentiaan	Vaatplanten	tabel II	5 - 10 km
Lange ereprijs	Vaatplanten	tabel II	5 - 10 km
Parnassia	Vaatplanten	tabel II	5 - 10 km
Prachtklokje	Vaatplanten	tabel II	5 - 10 km
Rietorchis	Vaatplanten	tabel II	5 - 10 km
Steenanjer	Vaatplanten	tabel II	5 - 10 km
Vleeskleurige orchis	Vaatplanten	tabel II	5 - 10 km
Cottus gobio	Vissen	tabel II	5 - 10 km
Boomkikker	Amfibieën	tabel III	5 - 10 km
Rugstreeppad	Amfibieën	tabel III	5 - 10 km
Vinpootsalamander	Amfibieën	tabel III	5 - 10 km
heideblauwtje	Insecten-Dagvlinders	tabel III	5 - 10 km
Hazelworm	Reptielen	tabel III	5 - 10 km
Ringslang	Reptielen	tabel III	5 - 10 km
Bittervoorn	Vissen	tabel III	5 - 10 km
Franjestaart	Zoogdieren	tabel III	5 - 10 km
Europese rivierkreeft	Geleedpotigen-Insecten	tabel II	10 - 25 km
Vliegend hert	Insecten-Kevers	tabel II	10 - 25 km
Beenbreek	Vaatplanten	tabel II	10 - 25 km
Bergnactorchis	Vaatplanten	tabel II	10 - 25 km
Blaasvaren	Vaatplanten	tabel II	10 - 25 km
Brede orchis	Vaatplanten	tabel II	10 - 25 km
Grote keverorchis	Vaatplanten	tabel II	10 - 25 km
Kluwenklokje	Vaatplanten	tabel II	10 - 25 km
Maretak	Vaatplanten	tabel II	10 - 25 km
Moeraswespenorchis	Vaatplanten	tabel II	10 - 25 km
Muurbloem	Vaatplanten	tabel II	10 - 25 km
Ruig klokje	Vaatplanten	tabel II	10 - 25 km
Soldaatje	Vaatplanten	tabel II	10 - 25 km
Spaanse ruiter	Vaatplanten	tabel II	10 - 25 km
Steenbreekvaren subsp. trichomanes	Vaatplanten	tabel II	10 - 25 km
Stengelloze sleutelbloem	Vaatplanten	tabel II	10 - 25 km
Stijf hardgras	Vaatplanten	tabel II	10 - 25 km
Tongvaren	Vaatplanten	tabel II	10 - 25 km
Veldsalie	Vaatplanten	tabel II	10 - 25 km
Weideklokje	Vaatplanten	tabel II	10 - 25 km
Welriekende nachtorchis	Vaatplanten	tabel II	10 - 25 km
Wilde kievitsbloem	Vaatplanten	tabel II	10 - 25 km
Zomerklokje	Vaatplanten	tabel II	10 - 25 km

Zwartsteel	Vaatplanten	tabel II	10 - 25 km
Europese meerval	Vissen	tabel II	10 - 25 km
Damhert	Zoogdieren	tabel II	10 - 25 km
Edelhert	Zoogdieren	tabel II	10 - 25 km
Steenmarter	Zoogdieren	tabel II	10 - 25 km
Wild zwijn	Zoogdieren	tabel II	10 - 25 km
Knoflookpad	Amfibieën	tabel III	10 - 25 km
bruin dikkopje	Insecten-Dagvlinders	tabel III	10 - 25 km
iepenpage	Insecten-Dagvlinders	tabel III	10 - 25 km
rouwmantel	Insecten-Dagvlinders	tabel III	10 - 25 km
Gevlekte witsnuitlibel	Insecten-Libellen	tabel III	10 - 25 km
Groene glazenmaker	Insecten-Libellen	tabel III	10 - 25 km
Gladde slang	Reptielen	tabel III	10 - 25 km
Zandhagedis	Reptielen	tabel III	10 - 25 km
Rivierprik	Vissen	tabel III	10 - 25 km
Oehoe	Vogels	tabel III	10 - 25 km
Baardvleermuis	Zoogdieren	tabel III	10 - 25 km
Baardvleermuis / Brandts vleermuis	Zoogdieren	tabel III	10 - 25 km
Bever	Zoogdieren	tabel III	10 - 25 km
Boommarter	Zoogdieren	tabel III	10 - 25 km
Eikelmuis	Zoogdieren	tabel III	10 - 25 km
Grijze grootoorvleermuis	Zoogdieren	tabel III	10 - 25 km
Meervleermuis	Zoogdieren	tabel III	10 - 25 km
Tweekleurige vleermuis	Zoogdieren	tabel III	10 - 25 km
Waterspitsmuis	Zoogdieren	tabel III	10 - 25 km
Bijenorchis	Vaatplanten	tabel II	25 - 50 km
Bosorchis	Vaatplanten	tabel II	25 - 50 km
Dennenorchis	Vaatplanten	tabel II	25 - 50 km
Franjgentiaan	Vaatplanten	tabel II	25 - 50 km
Pijlscheefkelk	Vaatplanten	tabel II	25 - 50 km
Spindotterbloem	Vaatplanten	tabel II	25 - 50 km
Stengelomvattend havikskruid	Vaatplanten	tabel II	25 - 50 km
donker pimpernelblauwtje	Insecten-Dagvlinders	tabel III	25 - 50 km
grote ijsvogelvlieder	Insecten-Dagvlinders	tabel III	25 - 50 km
grote vuurvlieder	Insecten-Dagvlinders	tabel III	25 - 50 km
pimpernelblauwtje	Insecten-Dagvlinders	tabel III	25 - 50 km
veldparelmoervlieder	Insecten-Dagvlinders	tabel III	25 - 50 km
Gestreepte waterroofkever	Insecten-Kevers	tabel III	25 - 50 km
Gaffellibel	Insecten-Libellen	tabel III	25 - 50 km
Rivierrombout	Insecten-Libellen	tabel III	25 - 50 km
Adder	Reptielen	tabel III	25 - 50 km
Zomerschroeforchis	Vaatplanten	tabel III	25 - 50 km
Beekprik	Vissen	tabel III	25 - 50 km
Elrits	Vissen	tabel III	25 - 50 km