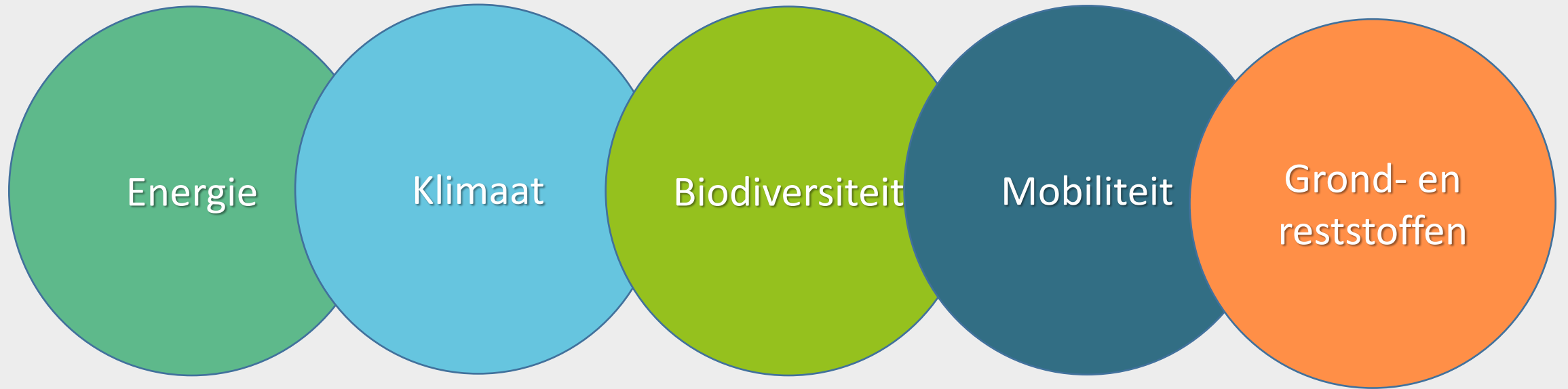


Stand van zaken RES 1.0

Raadsinformatieavond 9 februari 2021



Duurzaamheid



Gedrag en innovatie



Agenda

1. Inleiding
2. Toelichting proces
3. Inhoud concept-RES 1.0
 - *Besparen*
 - *Regionale structuur warmte*
 - *Grootschalige opwek*
 - *Netwerkschaarste*

INLEIDING





RTL Z

KPN, T-Mobile (kanaal 11), Ziggo (kanaal 12)

RTLnieuws



De RES in het kort

- Regionaal (21 gemeenten, provincie en waterschappen)
- Uitgewerkt in 3 thema's:
 - grootschalige opwek,
 - besparing en
 - warmte
- Strategie voor 2030 (met doorkijk naar 2050)
- Elke 2 jaar wordt de RES herijkt



Uw brief van
28 april 2020

Wat vooraf ging

Onderwerp

Reactie concept Regionale
Energiediagram
Metropoolregio Eindhoven

Uw kenmerk
100149-1

Ons kenmerk
78100

Afdeling/Ambtenaar



GEMEENTEBLAD

Officiële uitgave van de gemeente Waalre

Nr. 3

11 de

Beleidsregels Coöperatief ontwikkelen van zon- en windenergieprojecten

1. Inleiding

Geacht

U heeft
Energie
Stuurgroep
haar v

Gesp
Conferentie
beeld
concept
gevo

Per h
stelling
van
gefo

1.

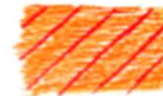
2.



windmolen 240m tiphoogte / 7,6 MW - 73 TJ



zonneveld / 4 TJ per ha



zon op daken / 0,4 TJ per ha



kleine zonnenvelden bij boerenerven



zonnepanelen langs snelweg / 10 TJ per km

Aangepast Model Resultaat van
onderhandelingen en discussie in de sessie



Energiespel

Gemeente Waalre

Verslag van sessie



maakt om ver
rijs vertaald i
fddoel van de

Proces concept RES 1.0



Metropoolregio Eindhoven
RES Regionale
Energie
Strategie

Planning RES 1.0

jun 2019

- Startnotitie (raadsbesluit)

jul 2020

- Concept-RES (B&W besluit, gehoord de raad)

Nu

- Informeren: raadsinformatieavond

jun 2021

- Zienswijze raad concept RES 1.0

jul 2021

- Concept RES 1.0 gedeeld met het Rijk

dec 2021

- Besluit raad RES 1.0

Participatie RES 1.0

Raden:

- via subregionale informatieavonden (11 feb)
- via wethouder naar stuurgroep RES (mrt) en zienswijzen concept RES 1.0 (jun)

Stakeholders:

- adviesgroep (BMF, ZLTO, JongRES, Brainport Development, TU/e, woningcorporaties en energiecoöperaties) (feb, apr, okt)

Inwoners:

- online vragenuurtjes en subregionale informatieavonden (feb en mei)
- flitspeiling en internetconsultatie
- inspreken: reacties en zienswijzen op planMER

Concept RES 1.0

- Besparen
- Regionale structuur warmte
- Grootschalige opwek
- Schaarste Netwerk

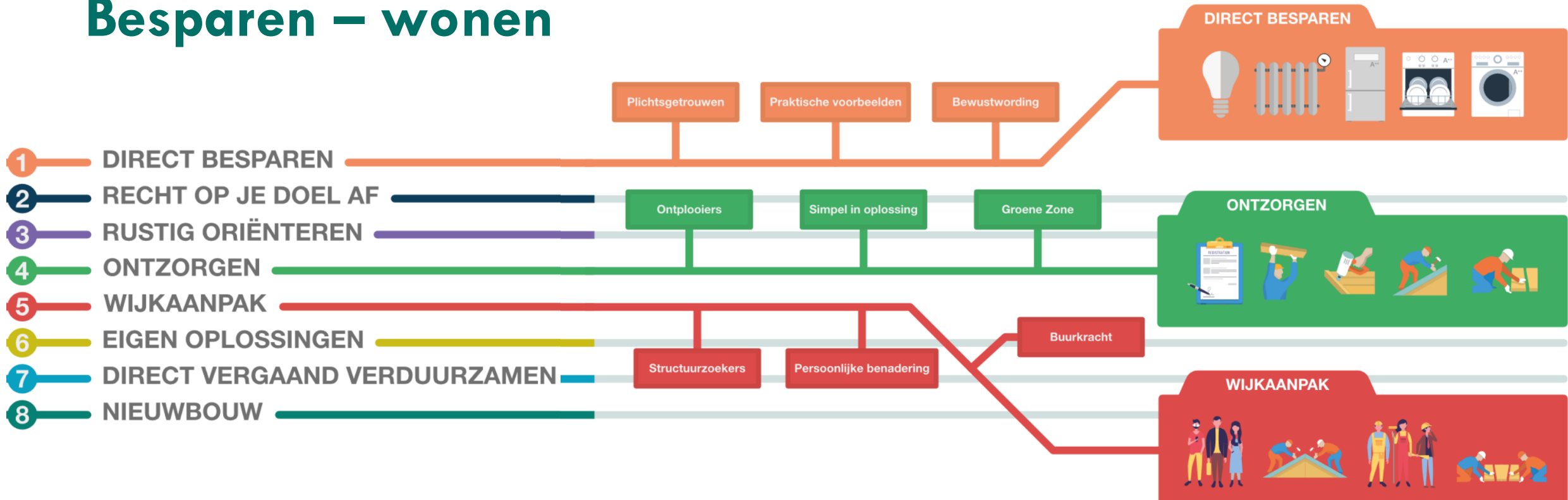


Besparen

- Inzet op concrete projecten
- Thema gerichte aanpak:
 - wonen
 - bedrijven
 - maatschappelijk vastgoed

Wat niet wordt verbruikt, hoeft ook niet te worden opgewekt.

Besparen – wonen



Bieden van handelingsperspectief – *Wat kan ik doen?*

- Gezamenlijke projecten, zoals regionaal energieloket, regionale communicatie, kennisdeling.
- Routes voor woningcorporaties

Besparen

Bedrijven

Focus op bedrijventerreinen en kantoren:

- *Gebiedsgerichte aanpak VNO-NCW*
- *Aanscherpen handhaving*
- *Green Deals*
- *Aanpak zon op dak*

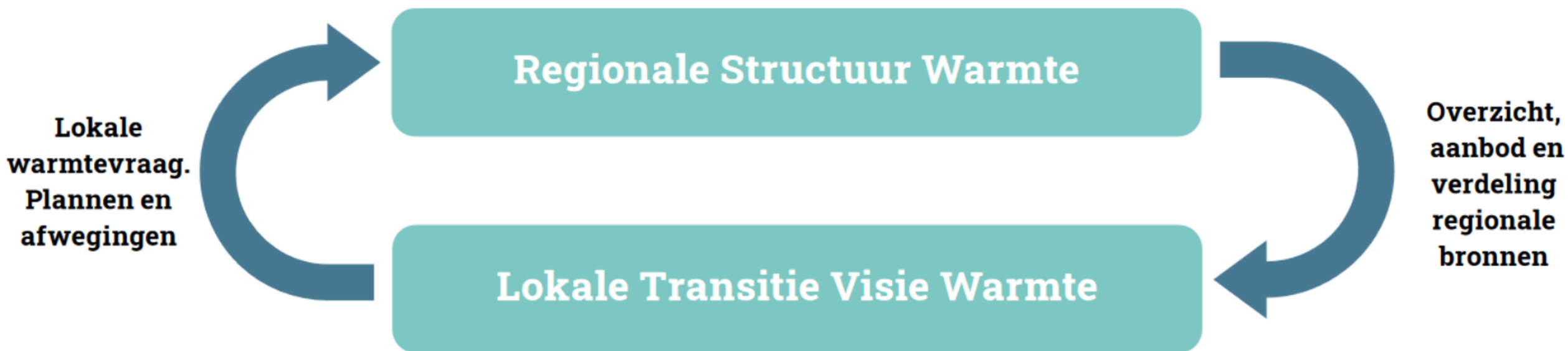


Maatschappelijk vastgoed

Focus op gemeentelijk vastgoed:

- *Goed voorbeeld geven*
- *Routekaart maatschappelijk vastgoed*
- *Collectieve projecten*

Regionale structuur Warmte

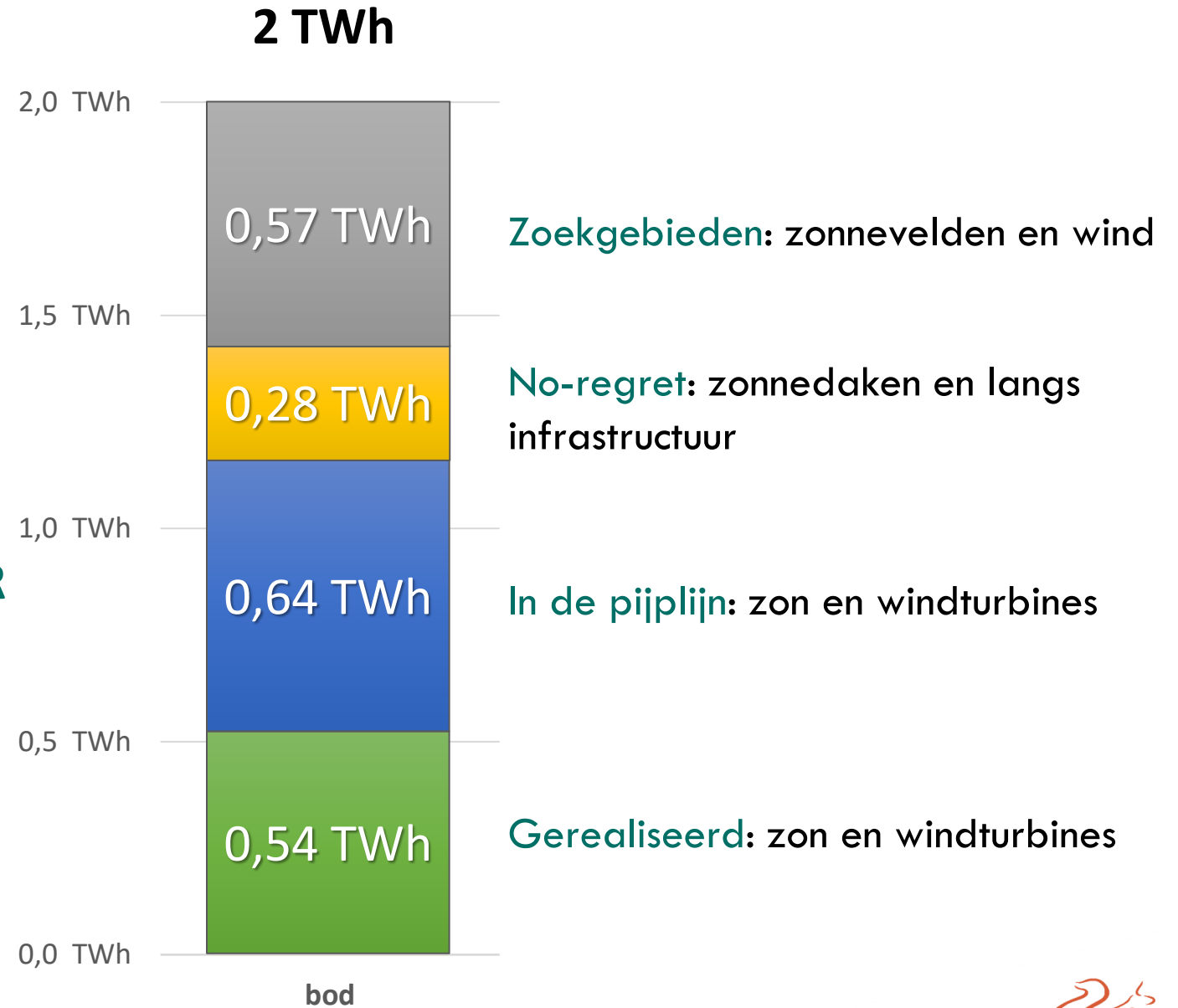


Producten

- Actueel informatieplatform
- Regionaal afwegingskader
- Kennis- en leerprogramma

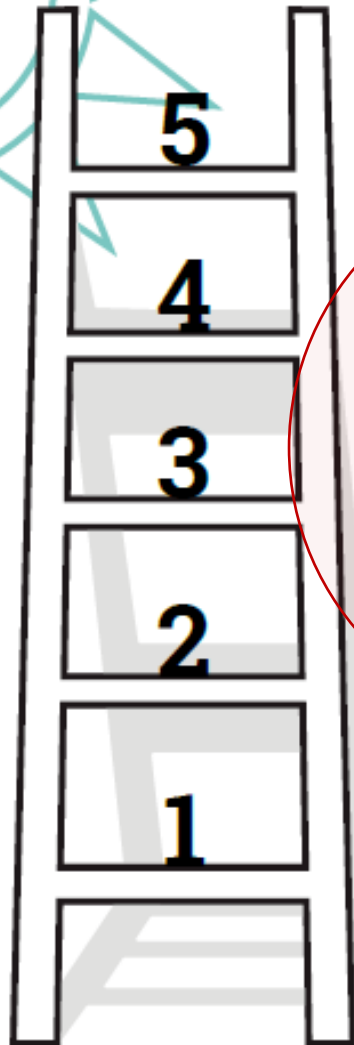
Grootschalige opwek

- Bod MRE is **2 TWh**
- Toepassen **zonneladder** voor Zon
- Verfijning door uitvoeren **planMER**



Zonneladder

2,0 TWh



op landbouwgebieden

combinatie met
andere functies

langs infrastructuur

braakliggende grond

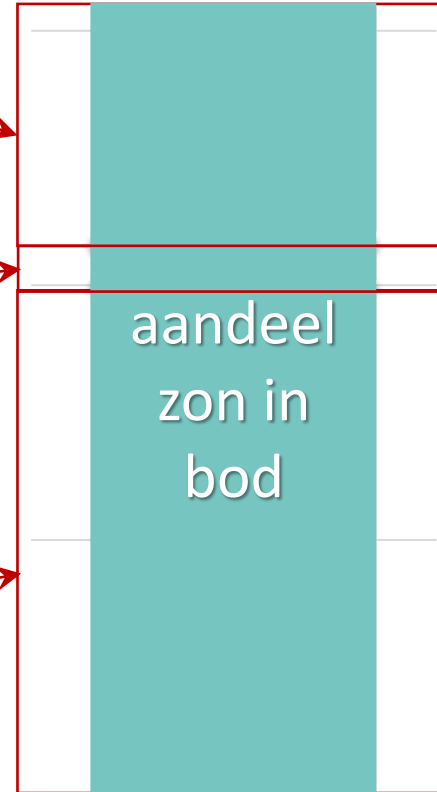
zon op dak

1,5 TWh

1,0 TWh

0,5 TWh

0,0 TWh



bod

PlanMER

jun
2021



1. Zoekgebieden concept-RES
2. Belemmeringenkaart en randvoorwaarden
3. Effectbeoordeling zoekgebieden en MER-alternatieven
 - a. Inventarisatie 'slechtste' locaties.
 - b. Check haalbaarheid RES-bod
 - c. Verdere 'objectieve ordening' niet mogelijk

Concept RES 1.0 Zoekgebieden minus belemmeringen

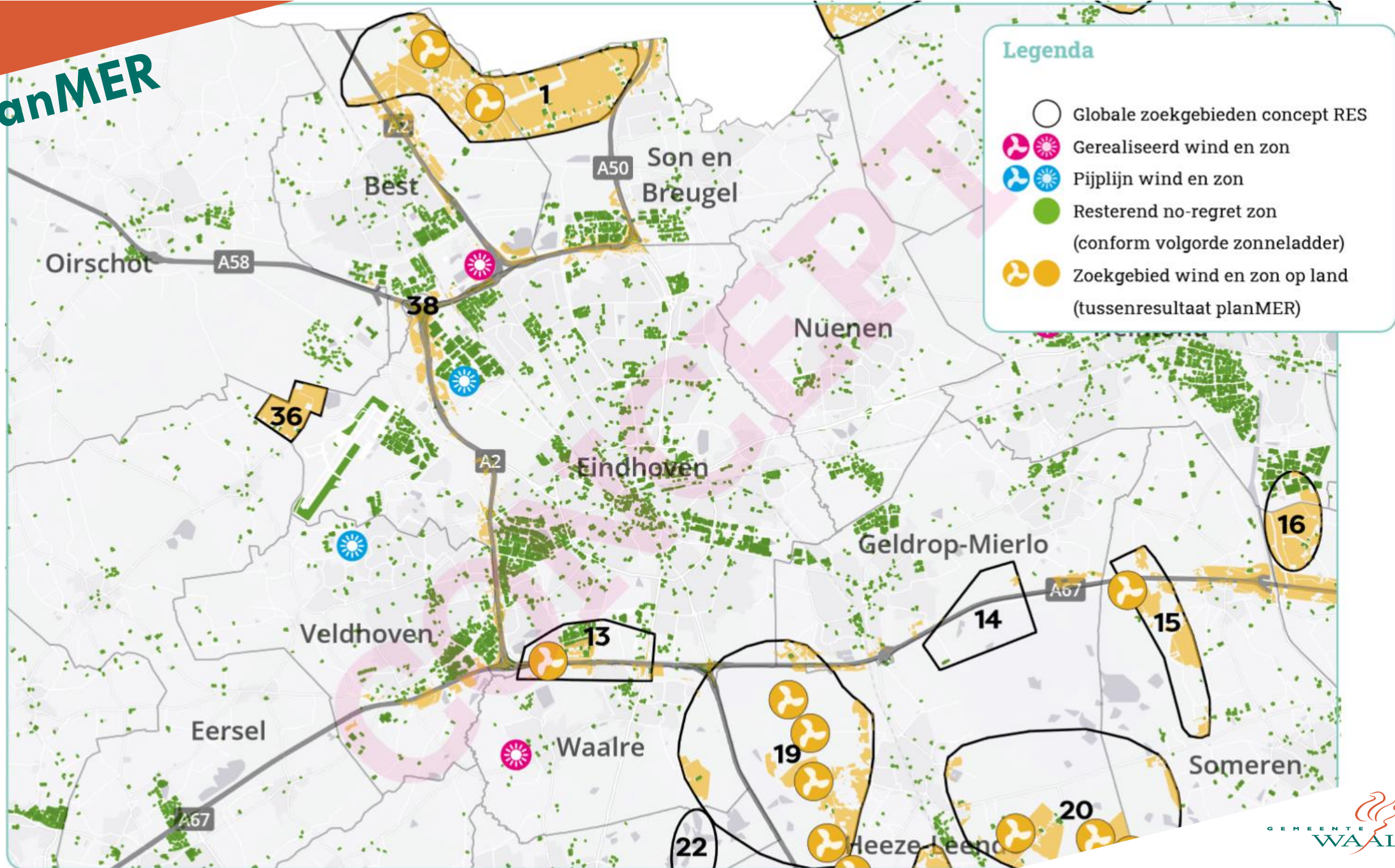
4. Input volksvertegenwoordigers en stakeholders
 - a. Reactie volksvertegenwoordigers
 - b. Lokaal participatieproces
 - c. Input stakeholders
5. Leidt tot voorkeursalternatief (VKA)
 - a. Vergelijking VKA met MER-alternatieven
 - b. Indien onvoldoende voor RES-bod: aanpassen

RES 1.0 VKA-locaties (bijlage MER)

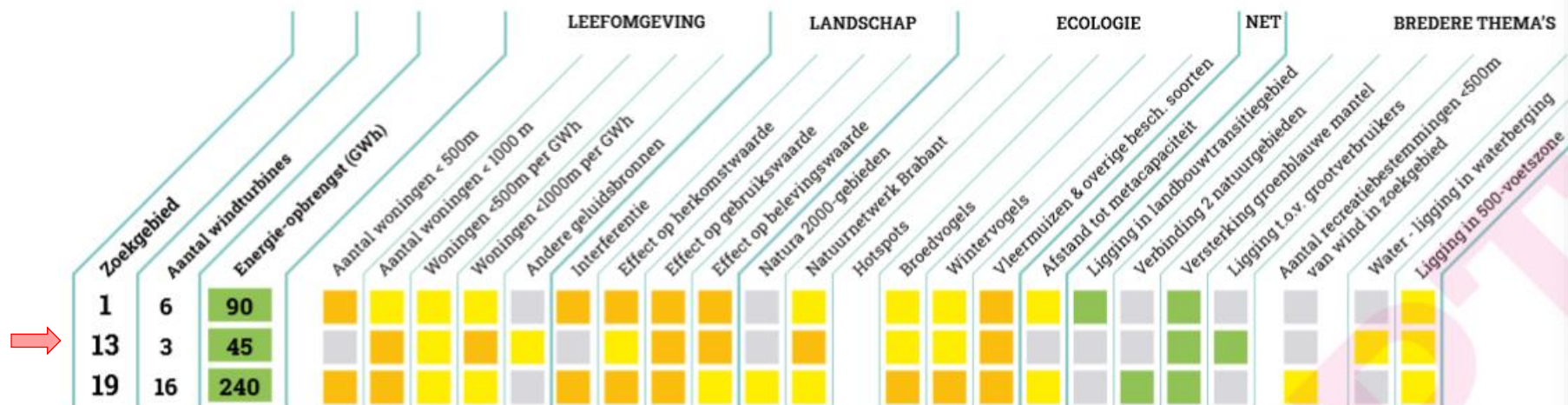
dec
2021



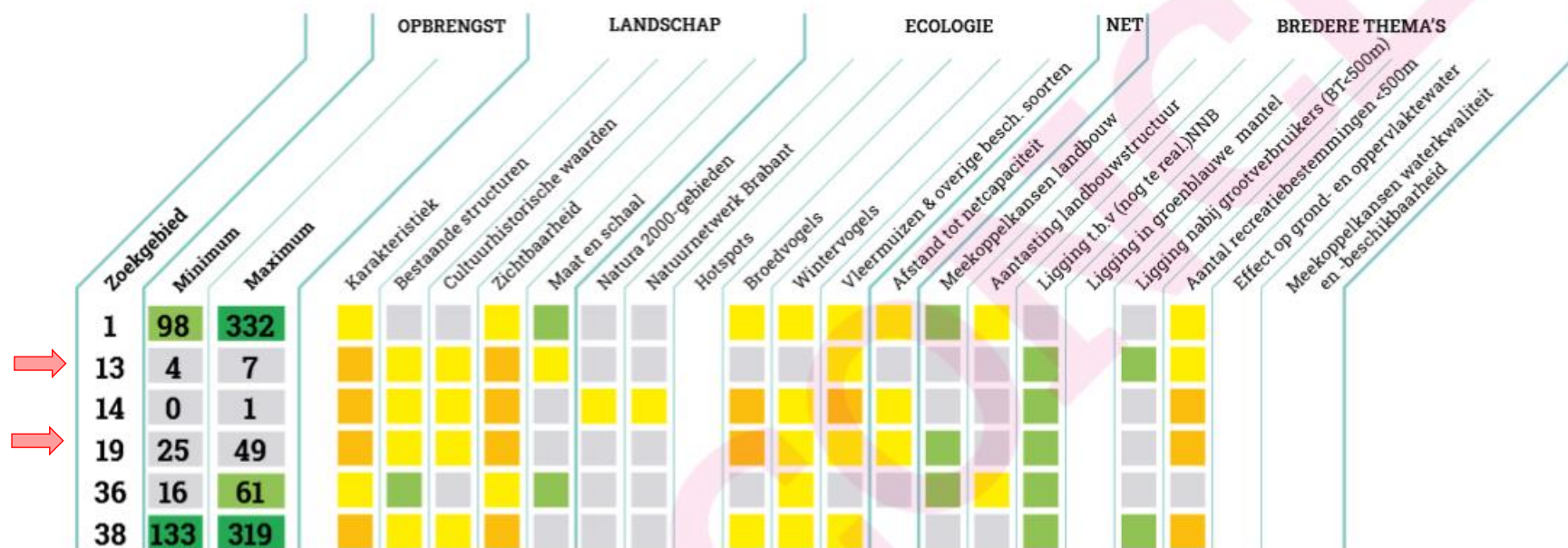
PlanMER



Effectbeoordeling wind zoekgebieden SGE



Effectbeoordeling zon zoekgebieden SGE

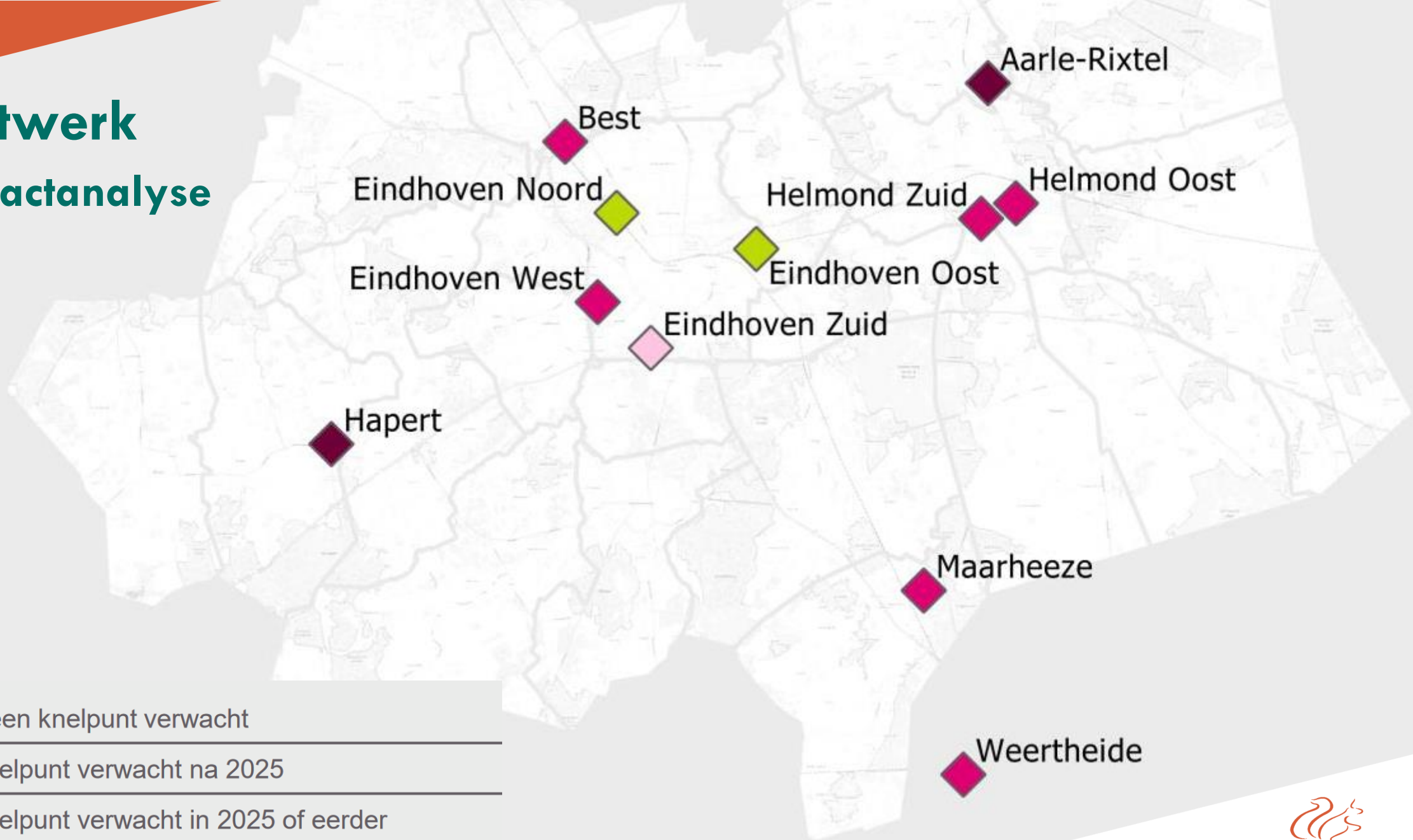






Disclaimer:

Deze effectbeoordeling betreft voorlopige resultaten van het MER die nog aan verandering onderhevig kunnen zijn. Voor enkele beoordelingscriteria is de effectbeoordeling nog niet afgerond. Deze resultaten worden later toegevoegd. Aan deze resultaten kunnen geen rechten worden ontleend.

N.B. Gepaste zorgvuldigheid bij het gebruik van deze tabel wordt aanbevolen. De hier getoonde samenvattingstabel kan pas in samenhang met het volledige milieueffectrapport juist worden geïnterpreteerd.

Netwerk Impactanalyse



	Geen knelpunt verwacht
	Knelpunt verwacht na 2025
	Knelpunt verwacht in 2025 of eerder
	Er is nu geen transportcapaciteit beschikbaar

Conclusies

Investeren

- Uitbreiding van 5 stations
- Realisatie van 2 nieuwe stations
- Uitbreiding hoogspanningsnet noodzakelijk

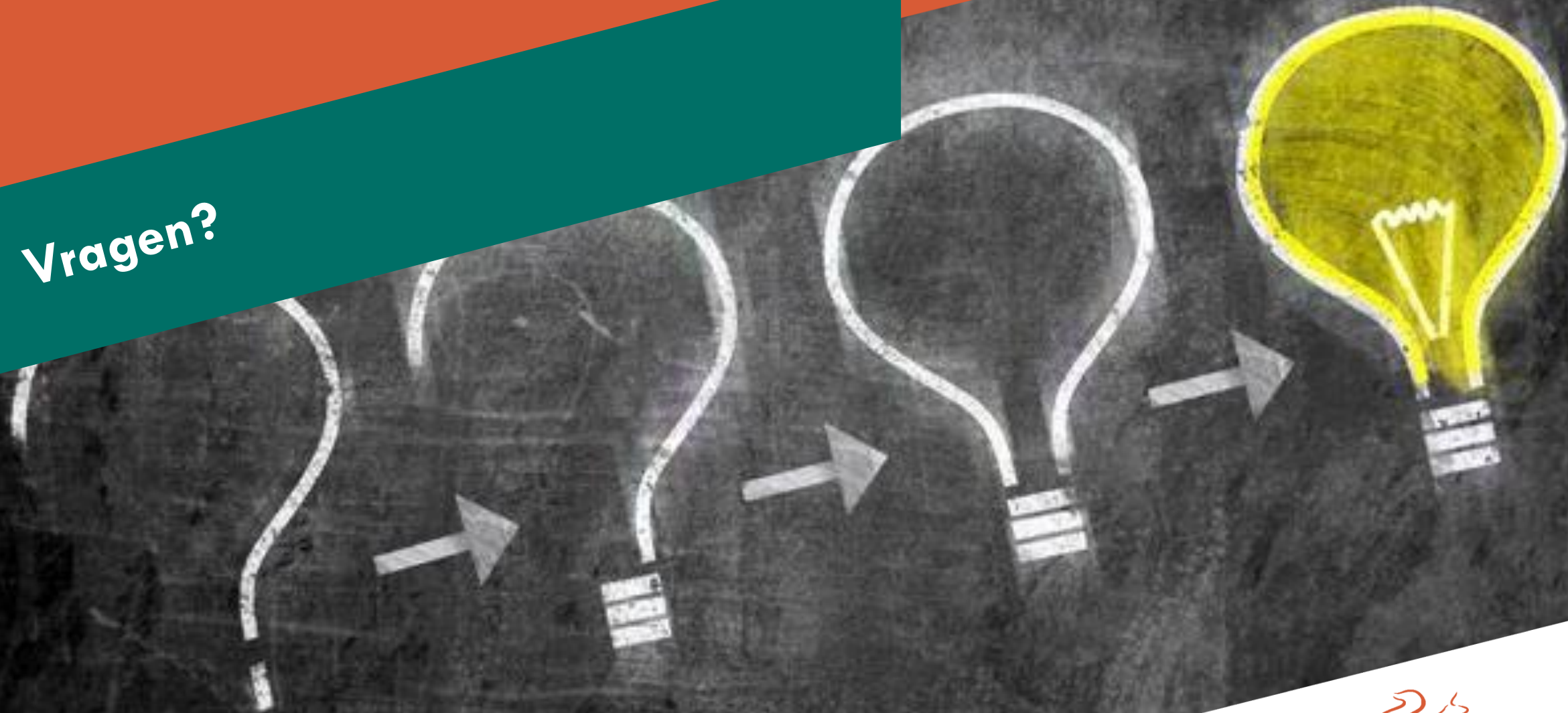
Optimaliseren

- Storingsreserve gebruiken
- Afspraken over aftoppen
- Gezamenlijk aansluiten (Cable Pooling)
- Evenwichtigere verdeling wind/zon

Innoveren

- Opslag
- Waterstoftransitie

Vragen?



Afsluiting



NATUURLIJK WAALRE, WIJ DOEN DUURZAAM

In de gemeente Waalre geniet je optimaal van je woning, buurt en omgeving. Met elkaar werken we aan een duurzaam, schoon en groen gemeente Waalre