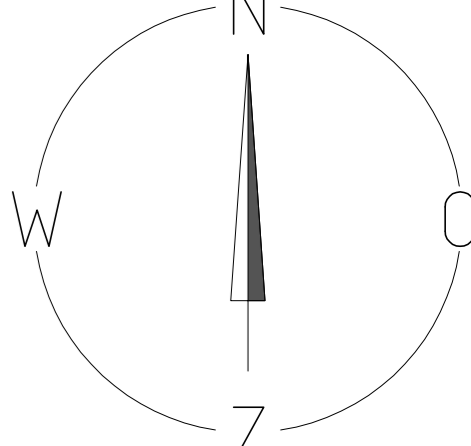




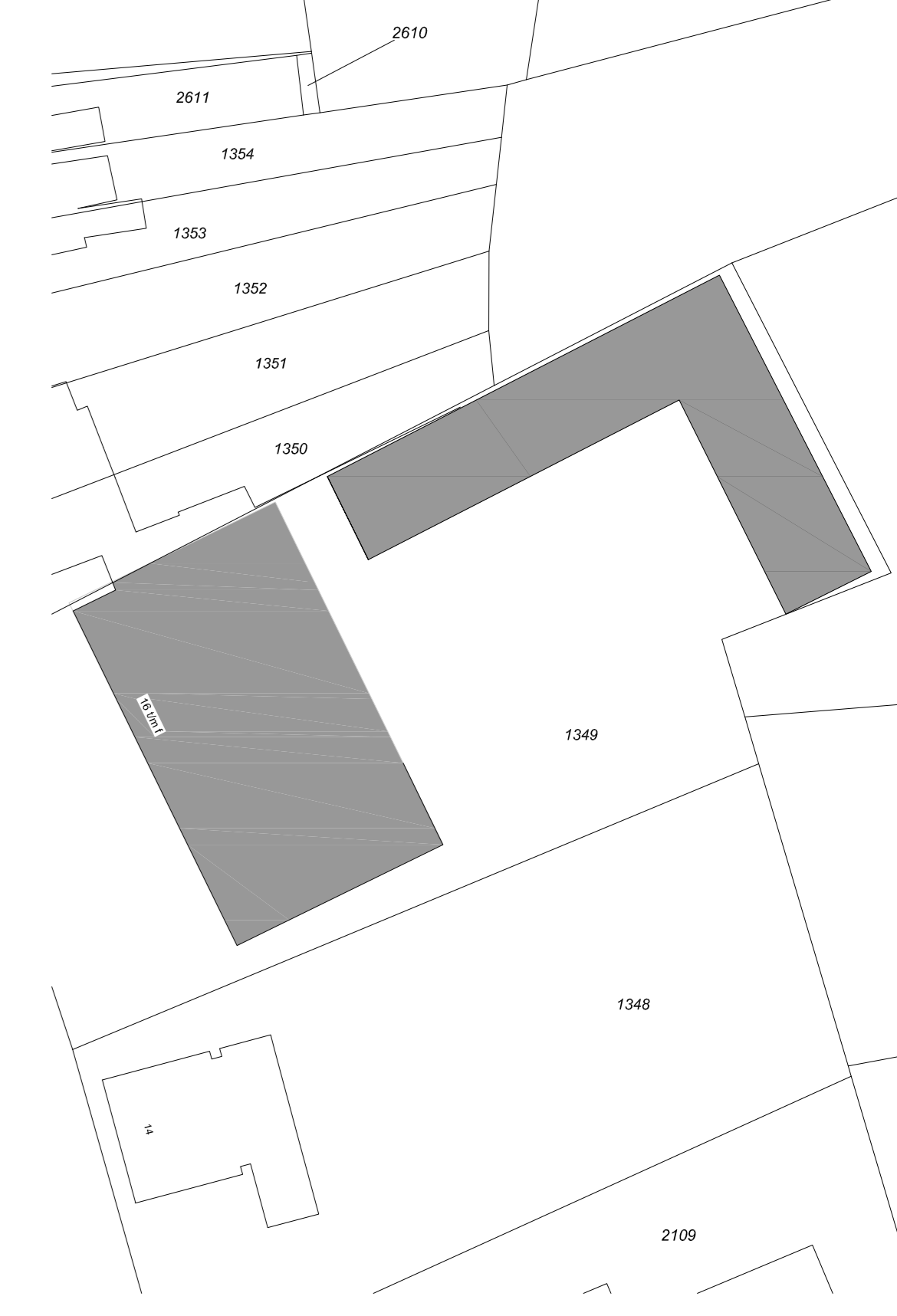
Voorgevel



- Renvoor:**
- Al het hang- & sluitwerk minimaal inbraak weerstands klasse 2.
 - De toegangen van de woning heeft een hoogteverschil met, de vloer van de aangrenzende ruimte of het aansluitende terrein, dat niet groter is dan 0,02m.
 - Alle deuren of andere doorgangen hebben een minimale doorgang van 0,85m.
 - Badkamers en toiletten: vloeren en wanden afgewerkt met tegels tbv waterwering volgens bouwbesluit: 1. Een scheidingsconstructie van een toiletruimte of een badruimte heeft aan een zijde die grenst aan die ruimte, tot 1,2 m hoogte boven de vloer van die ruimte een volgens NEN 2778 bepaalde wateropname die gemiddeld niet groter is dan 0.01 kg/(m².s1/2) en op geen enkele plaats groter dan 0,2 kg/(m².s1/2). 2. Voor een badruimte geldt het in het eerste lid gestelde voorschrift ter plaatse van een bad of een douche over een lengte van ten minste 3 m, tot een hoogte van 2,1 m boven de vloer van die ruimte.
 - Badkamers plafonds afgewerkt dmv vocht bestendige gipsplaten.
 - Alle naden voorzien van dichting.
 - Binnenspoelblad aan buitenzijde vertint.
 - Open stootvoegen voorzien van roosters.
 - Alle doorvoeren voorzien van mantelbuizen.
 - Overige detaillering volledig dicht uitvoeren.
 - Rm = gekoppeld, niet-ioniserende rookmelders conform NEN 2555
 - Brandwerend maken van de hoofddragstructuur.
 - Elektrische voorzieningen voldoet aan NEN 1010.
 - Gas voorzieningen voldoet aan NEN 1078.
 - Drinkwater voorzieningen voldoet aan NEN 1006.
 - Geen bodemingrepen dieper dan 3000m onder maaiveld



Gemeente Aalst
Sectie: E - 1349
Schaal 1:500



Gestelesstraat 16D, Waalre Nieuw 1 van 5

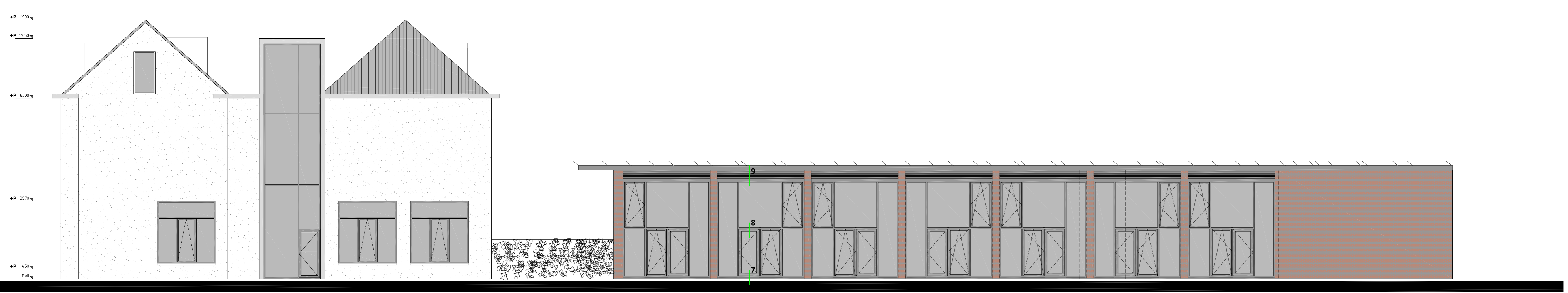
Omgevingsvergunning

opdrachtgever: Dutchoft The School B.V.

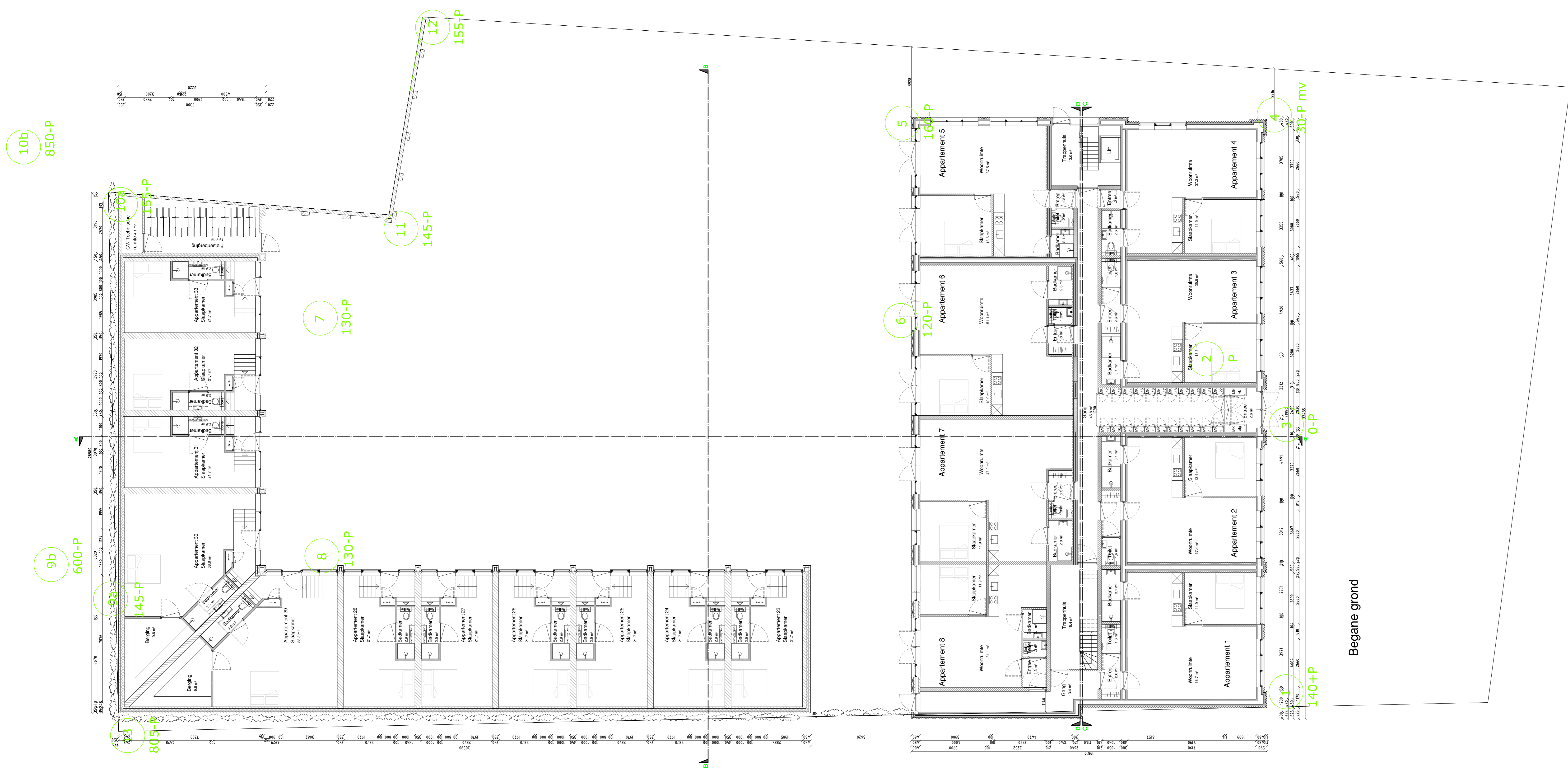
schaal: 1:100 datum: 29-11-2017 get. LR tek. AD gewijsd: 07-03-2018

Baars Ontwerp- en adviesbureau voor bouwfysica en bouwkunde

Kalenstraat 10 - 5641 CA Eindhoven - Tel 040 2467769 Fax 040 2819812 E-mail: info@baarsbna.nl

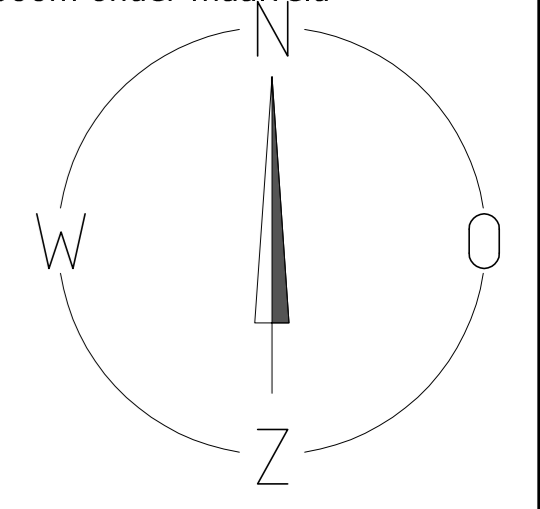


Rechterzijgevel

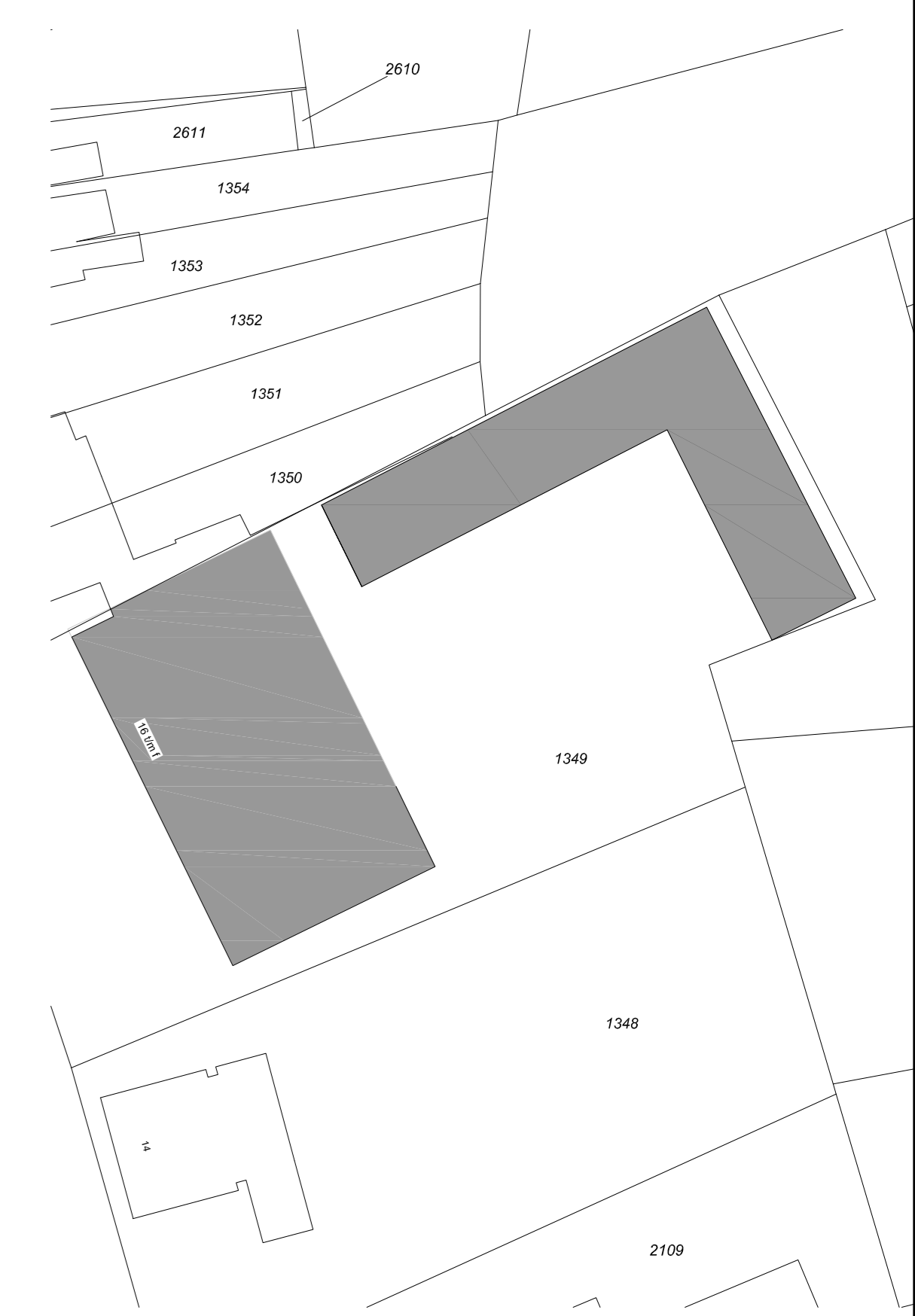


Begane grond

- Renvooi:**
- Al het hang- & sluitwerk minimaal inbraak weerstands klasse 2.
 - De toegangen van de woning heeft een hoogteverschil met, de vloer van de aangrenzende ruimte of het aansluitende terrein, dat niet groter is dan 0,02m.
 - Alle deuren of andere doorgangen hebben een minimale doorgang van 0,85m.
 - Badkamers en toiletten: vloeren en wanden afgewerkt met tegels tbv waterwering volgens bouwbesluit: 1. Een scheidingsconstructie van een toiletruimte of een badruimte heeft aan een zijde die grenst aan die ruimte, tot 1,2 m hoogte boven de vloer van die ruimte een volgens NEN 2778 bepaalde wateropname die gemiddeld niet groter is dan 0,01 kg/(m².s1/2) en op geen enkele plaats groter dan 0,2 kg/(m².s1/2). 2. Voor een badruimte geldt het in het eerste lid gestelde voorschrift ter plaats van een bad of een douche over een lengte van ten minste 3 m, tot een hoogte van 2,1 m boven de vloer van die ruimte.
 - Badkamers plafonds afgewerkt dmv vocht bestendige gipsplaten.
 - Alle naden voorzien van dichting.
 - Binnensponwblad aan buitenzijde vertint.
 - Openstoot voegen voorzien van roosters.
 - Alle doorvoeren voorzien van mantelbuizen.
 - Overige detaillering volledig dicht uitvoeren.
 - Rm = gekoppeld, niet-ioniserende rookmelders conform NEN 2555
 - Brandwerend maken van de hoofddragstructuur.
 - Elektrische voorzieningen voldoet aan NEN 1010.
 - Gas voorzieningen voldoet aan NEN 1078.
 - Drinkwater voorzieningen voldoet aan NEN 1006.
 - Geen bodemingrepen dieper dan 3000m onder maaiveld



Gemeente Aalst
Sectie: E - 1349
Schaal 1:500



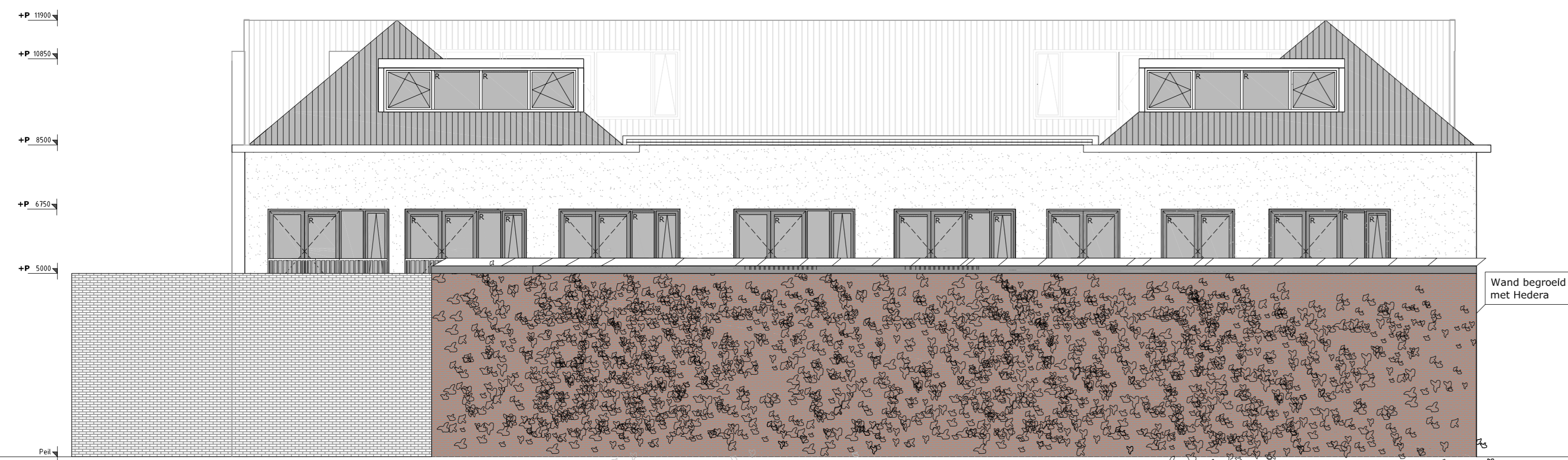
Gestelesstraat 16D, Waalre Nieuw 2 van 5

Omgevingsvergunning

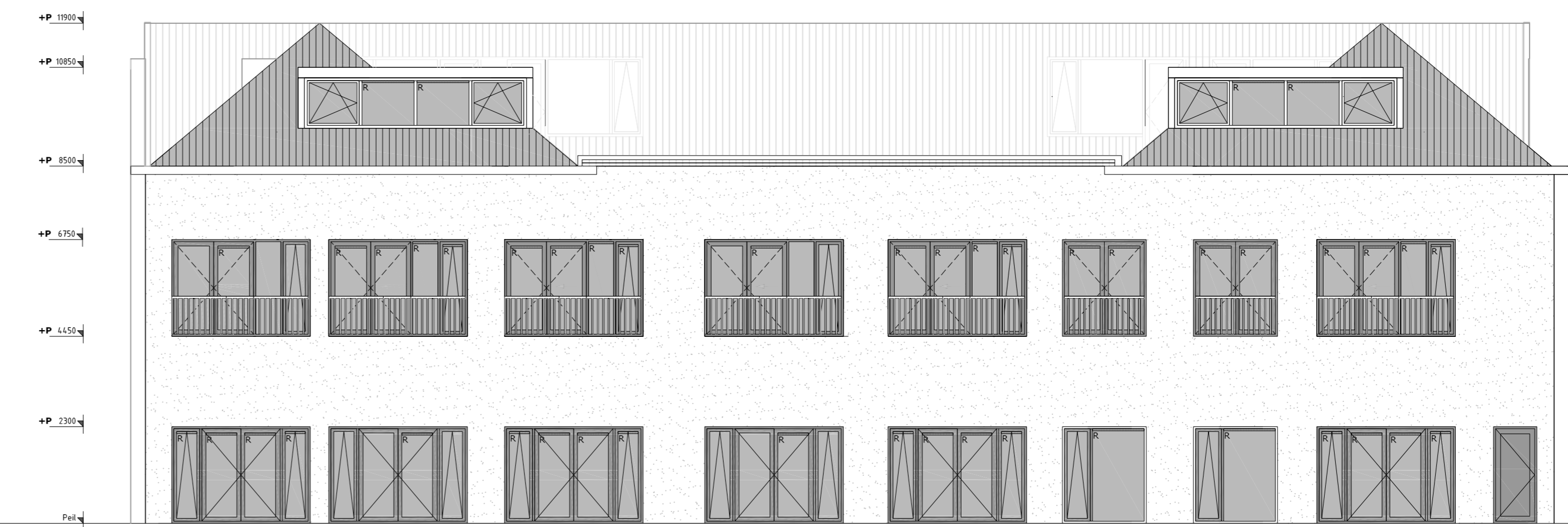
opdrachtgever: Dutchoft The School B.V.

schaal: 1:100 datum: 29-11-2017 get. LR tek. AD gewijzigd: 07-03-2018

Baars Ontwerp- en adviesbureau voor bouwfysica en bouwkunde
Kalenstraat 10 - 5641 CA Eindhoven - Tel 040 2467769 Fax 040 2819872 E-mail: info@baars.nl



Achtergevel

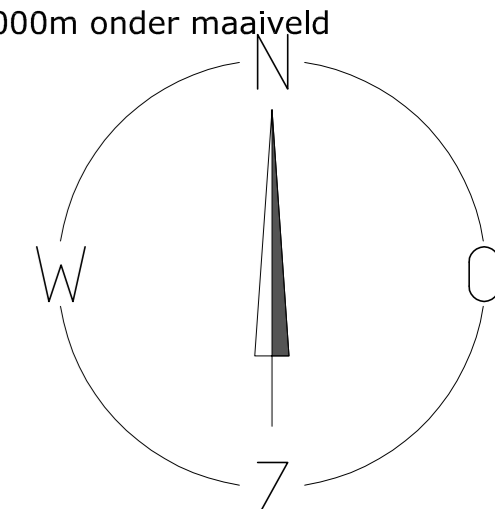


Achtergevel

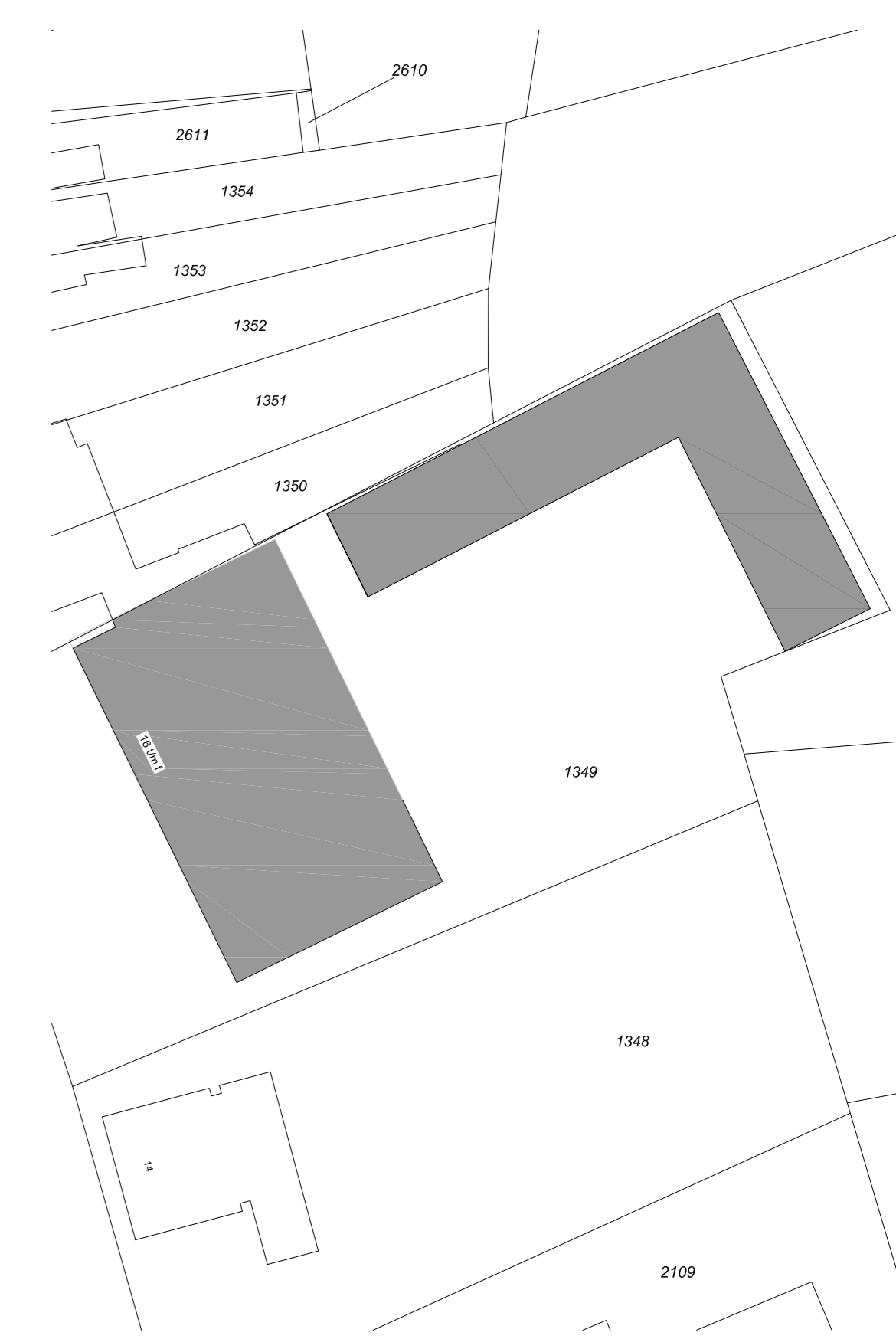


Eerste Verdieping

- Renvooi:**
- Al het hang- & sluitwerk minimaal inbraak weerstands klasse 2.
 - De toegangen van de woning heeft een hoogteverschil met, de vloer van de aangrenzende ruimte of het aansluitende terrein, dat niet groter is dan 0,02m,
 - Alle deuren of andere doorgangen hebben een minimale doorgang van 0,85m.
 - Badkamers en toiletten: vloeren en wanden afgewerkt met tegels tbv waterwering volgens bouwbesluit: 1. Een scheidingsconstructie van een toiletruimte of een badruimte heeft aan een zijde die grenst aan die ruimte, tot 1,2 m hoogte boven de vloer van die ruimte een volgens NEN 2778 bepaalde wateropname die gemiddeld niet groter is dan 0,01 kg/(m².s1/2) en op geen enkele plaats groter dan 0,2 kg/(m².s1/2). 2. Voor een badruimte geldt het in het eerste lid gestelde voorschrift ter plaats van een bad of een douche over een lengte van ten minste 3 m, tot een hoogte van 2,1 m boven de vloer van die ruimte.
 - Badkamers plafonds afgewerkt dmv vocht bestendige gipsplaten.
 - Alle naden voorzien van dichting.
 - Binneispuwblad aan buitenzijde vertint.
 - Openstoot voegen voorzien van roosters.
 - Alle doorvoeren voorzien van mantelhuizen.
 - Overige detaillering volledig dicht uitvoeren.
 - Rm = gekoppeld, niet-ioniserende rookmelders conform NEN 2555
 - Brandwerend maken van de hoofddragstructuur.
 - Elektrische voorzieningen voldoet aan NEN 1010.
 - Gas voorzieningen voldoet aan NEN 1078.
 - Drinkwater voorzieningen voldoet aan NEN 1006.
 - Geen bodemingrepen dieper dan 3000m onder maaiveld



Gemeente Aalst
Sectie: E - 1349
Schaal 1:500



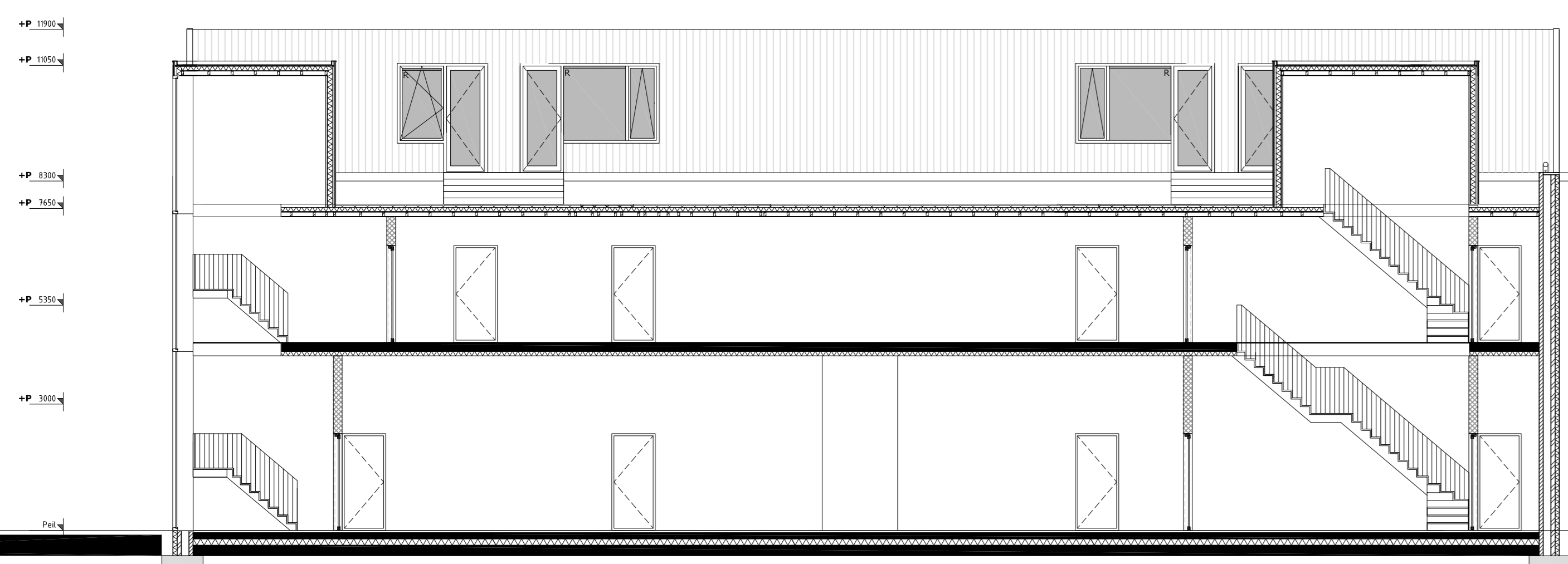
Gestelestraat 16D, Waalre Nieuw 3 van 5

Omgevingsvergunning

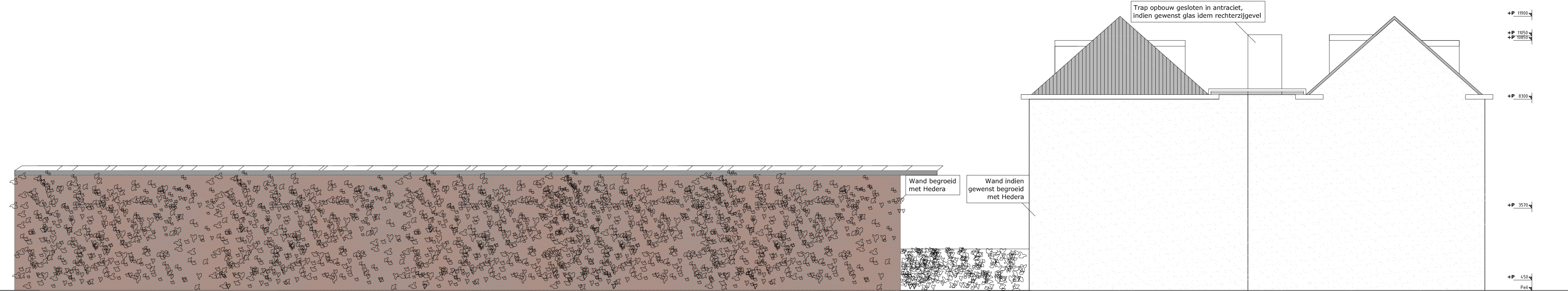
opdrachtgever: Dutchoft The School B.V.

schaal: 1:100 datum: 29-11-2017 get. LR tek. AD gewijzigd: 07-03-2018

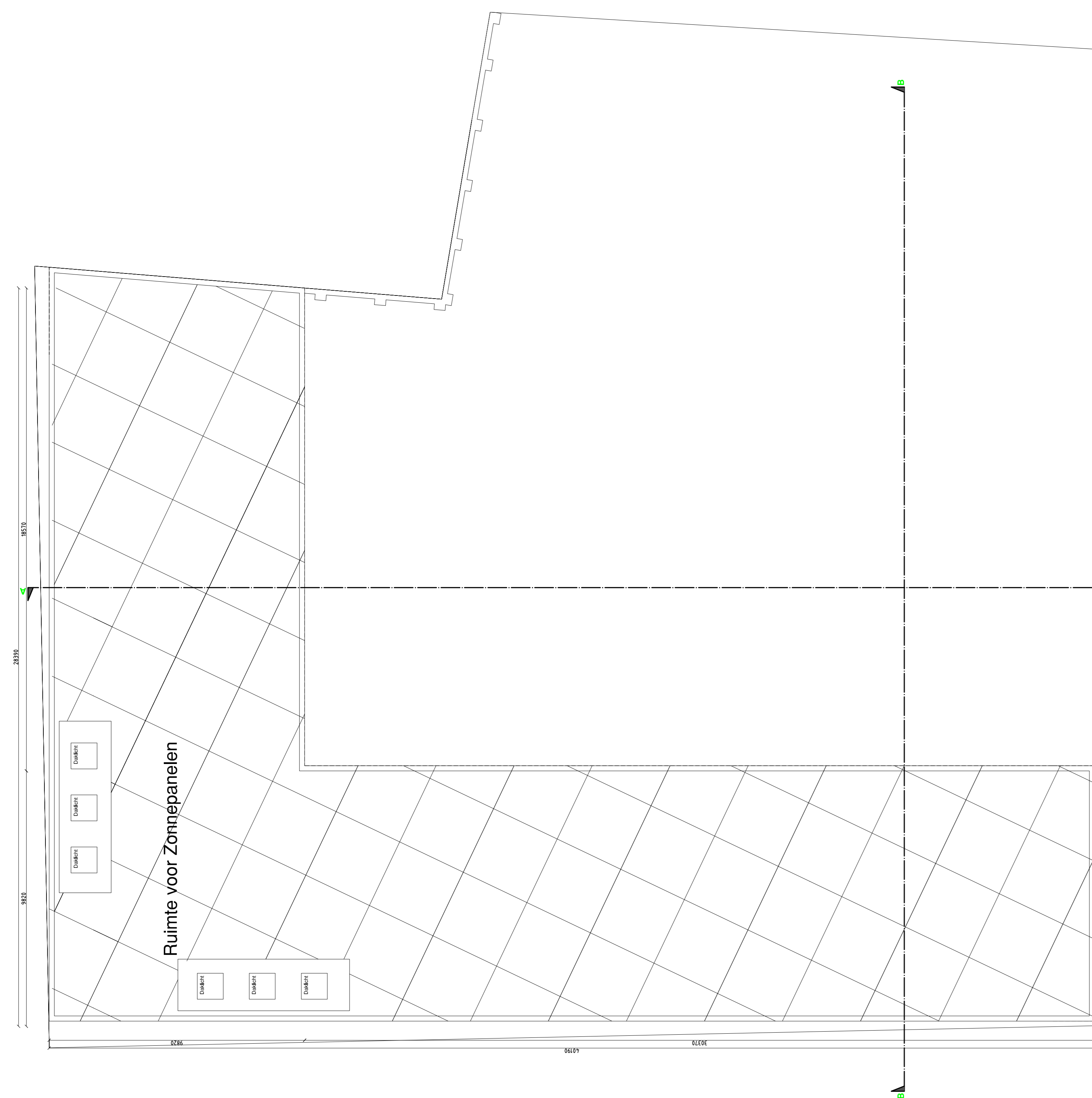
Baars Ontwerp- en adviesbureau voor bouw fysica en bouwkunde
Kalenstraat 10 - 5641 CA Eindhoven - Tel 040 2467769 Fax 040 2819812 E-mail: info@baars.nl



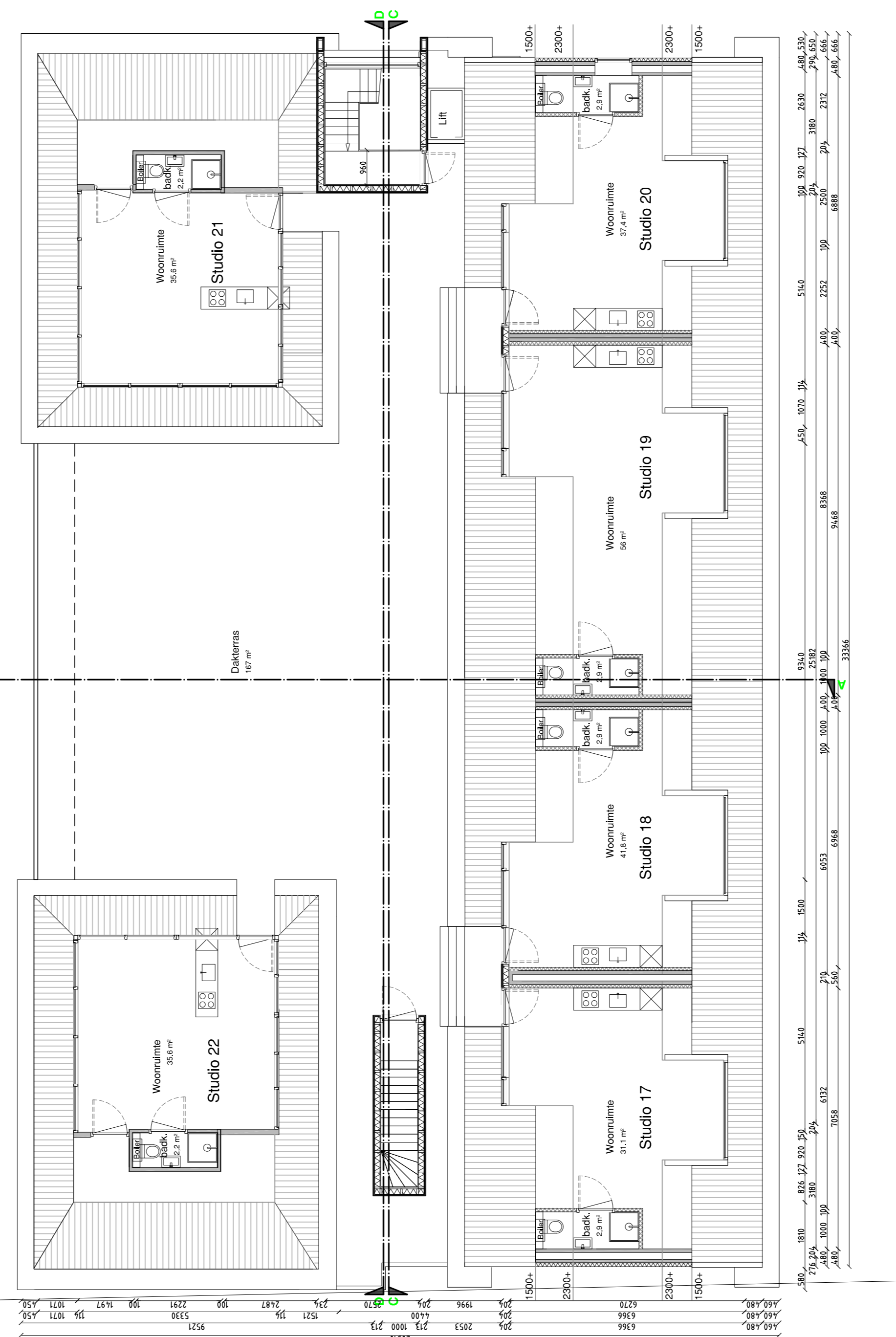
Doorsnede CC



Linkerzijgevel

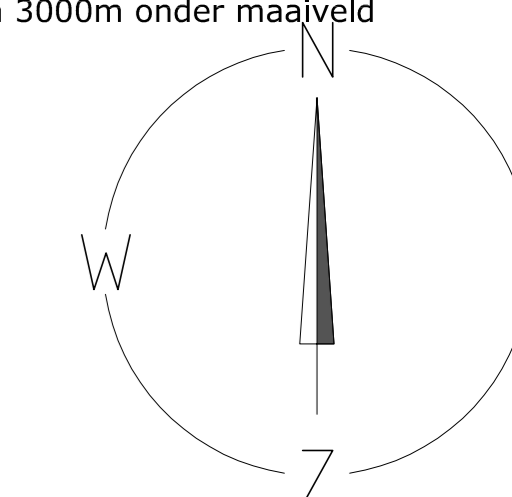


Eerste Verdieping

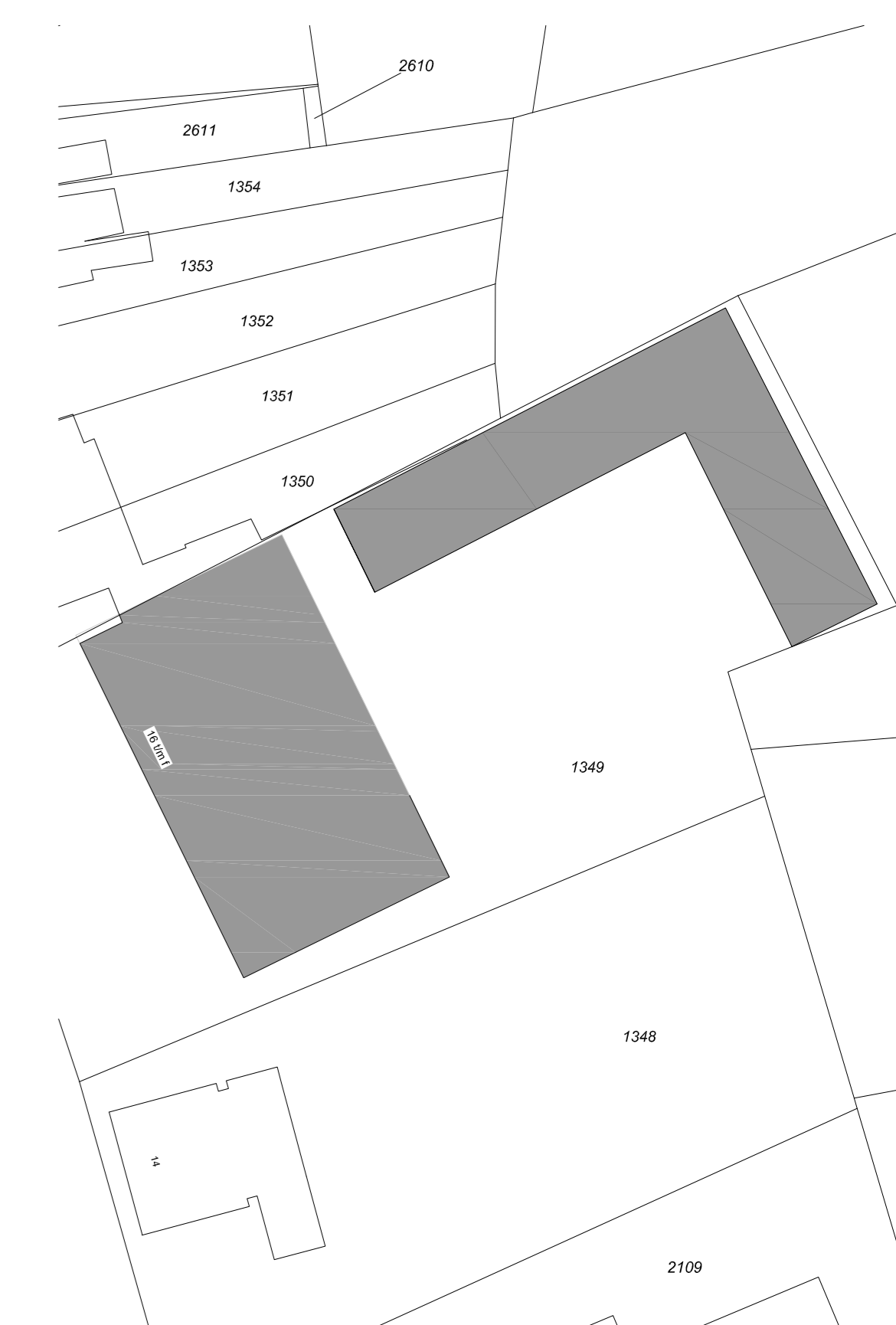


Renvooi:

- Al het hang- & sluitwerk minimaal inbraak weerstands klasse 2.
- De toegangen van de woning heeft een hoogteverschil met, de vloer van de aangrenzende ruimte of het aansluitende terrein, dat niet groter is dan 0,02m.
- Alle deuren of andere doorgangen hebben een minimale doorgang van 0,85m.
- Badkamers en toiletten: vloeren en wanden afgewerkt met tegels tbv waterkering volgens bouwbesluit: 1. Een scheidingsconstructie van een toiletruimte of een badruimte heeft aan een zijde die grenst aan die ruimte, tot 1,2 m hoogte boven de vloer van die ruimte een volgens NEN 2778 bepaalde wateropname die gemiddeld niet groter is dan 0,01 kg/(m².s1/2) en op geen enkele plaats groter dan 0,2 kg/(m².s1/2). 2. Voor een badruimte geldt het in het eerste lid gestelde voorschrift ter plaats van een bad of een douche over een lengte van ten minste 3 m, tot een hoogte van 2,1 m boven de vloer van die ruimte.
- Badkamers plafonds afgewerkt dmv vocht bestendige gipsplaten.
- Alle naden voorzien van dichting.
- Binnenspuwblad aan buitenzijde vertint.
- Openstoot voegen voorzien van roosters.
- Alle doorvoeren voorzien van mantelhuizen.
- Overige detaillering volledig dicht uitvoeren.
- Rm = gekoppeld, niet-ioniserende rookmelders conform NEN 2555
- Brandwerend maken van de hoofddragstructuur.
- Elektrische voorzieningen voldoet aan NEN 1010.
- Gas voorzieningen voldoet aan NEN 1078.
- Drinkwater voorzieningen voldoet aan NEN 1006.
- Geen bodemingrepen dieper dan 3000m onder maaiveld



Gemeente Aalst
Sectie: E - 1349
Schaal 1:500



Gestelestraat 16D, Waalre

Nieuw 4 van 5

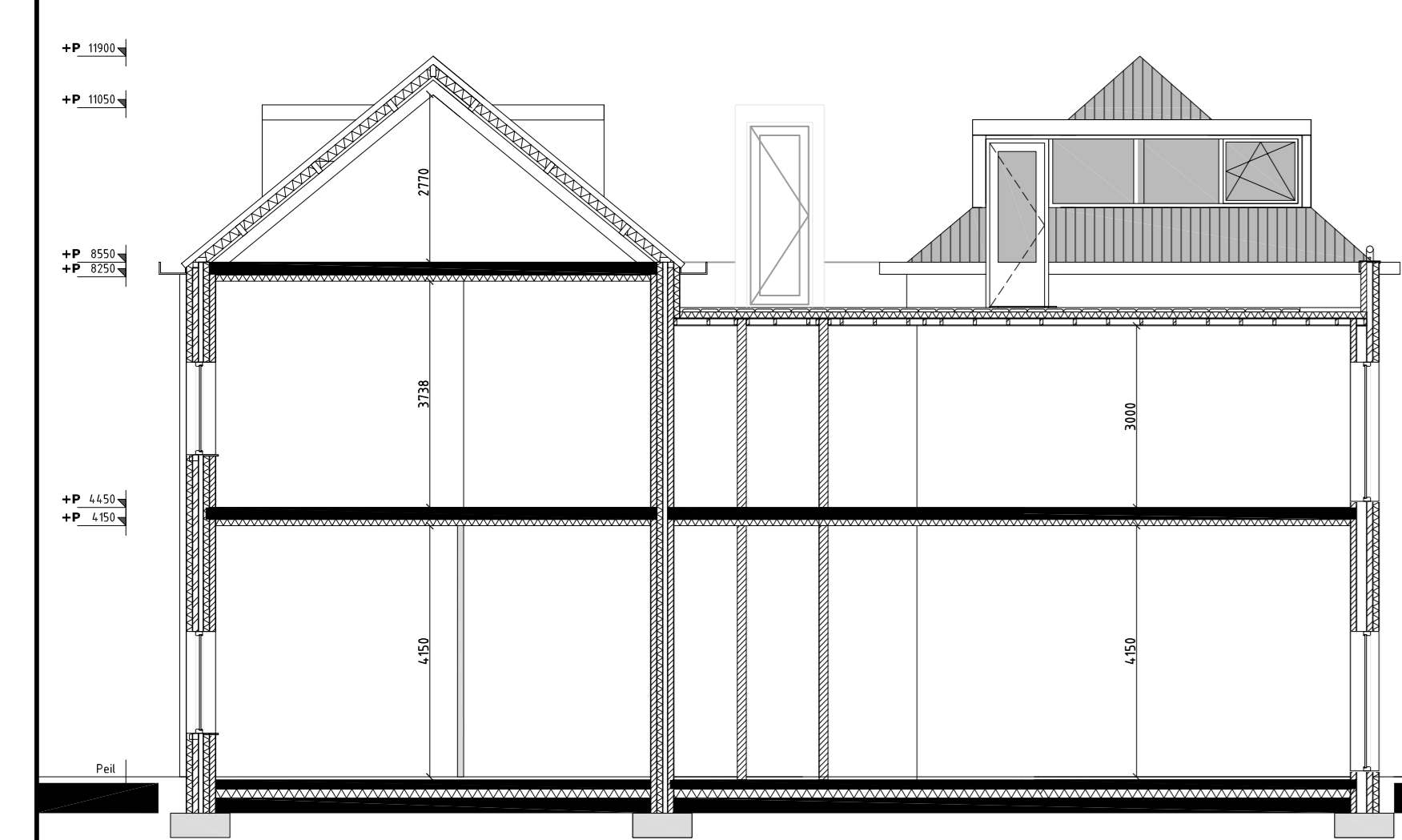
Omgevingsvergunning

opdrachtgever: Dutchoft The School B.V.

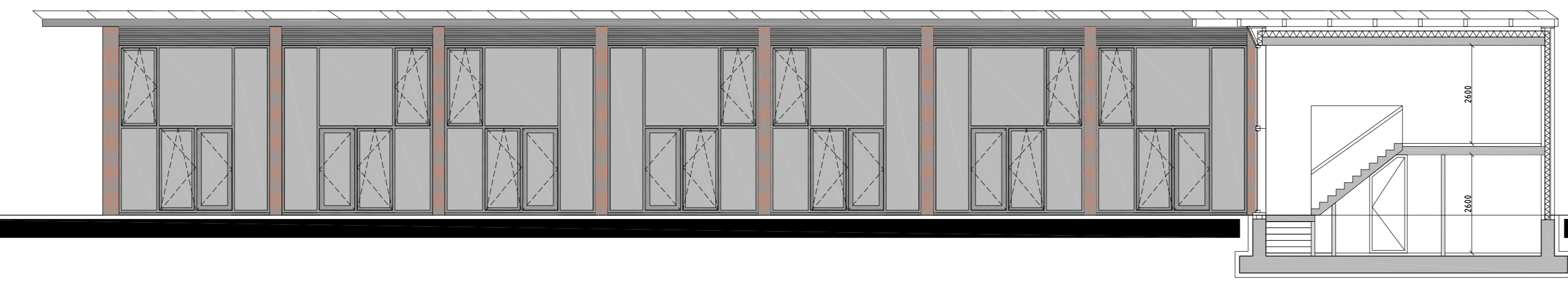
schaal: 1:100 datum: 29-11-2017 get. LR tek. AD gewijzigd: 07-03-2018

Baars Ontwerp- en adviesbureau voor bouwfysica en bouwkunde

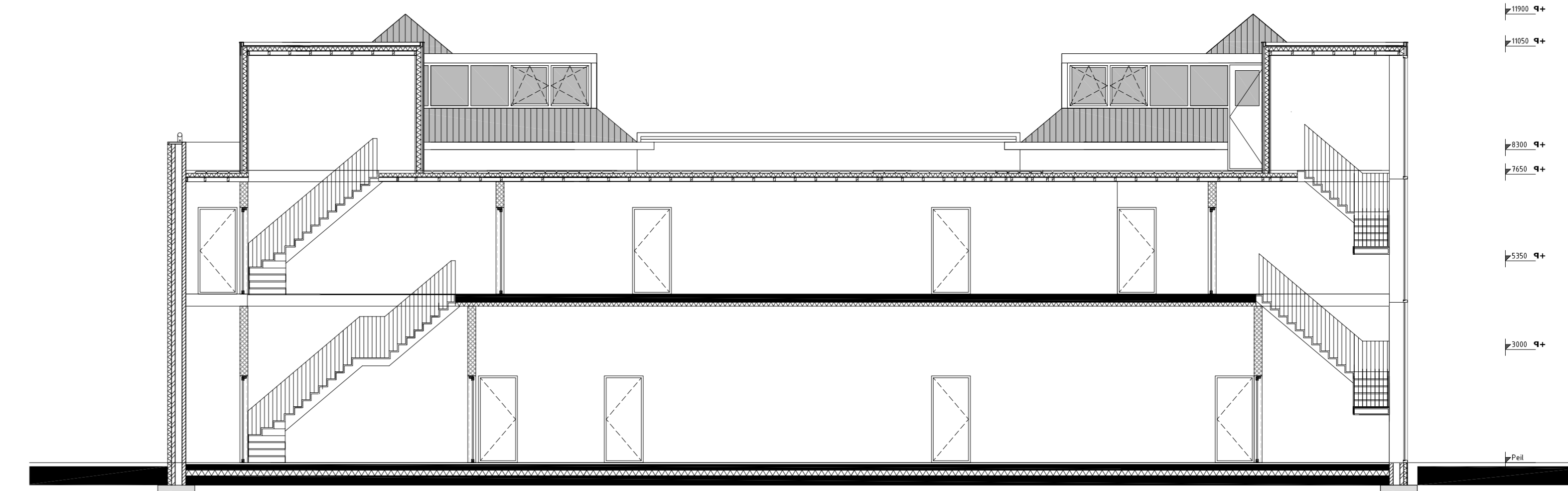
Kalenstraat 10 - 5641 CA Eindhoven - Tel 040 2467769 Fax 040 2818212 E-mail: info@baars.nl



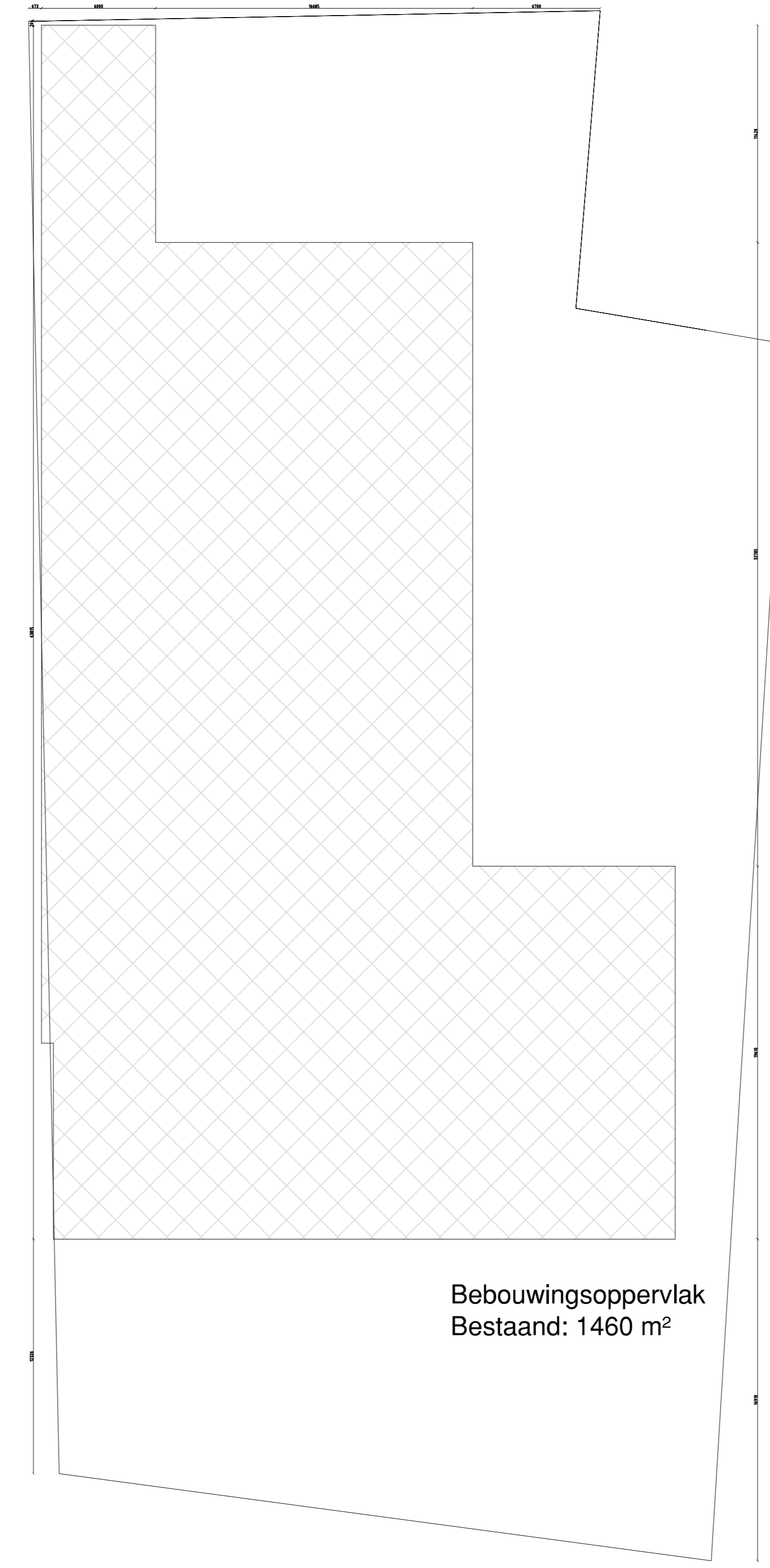
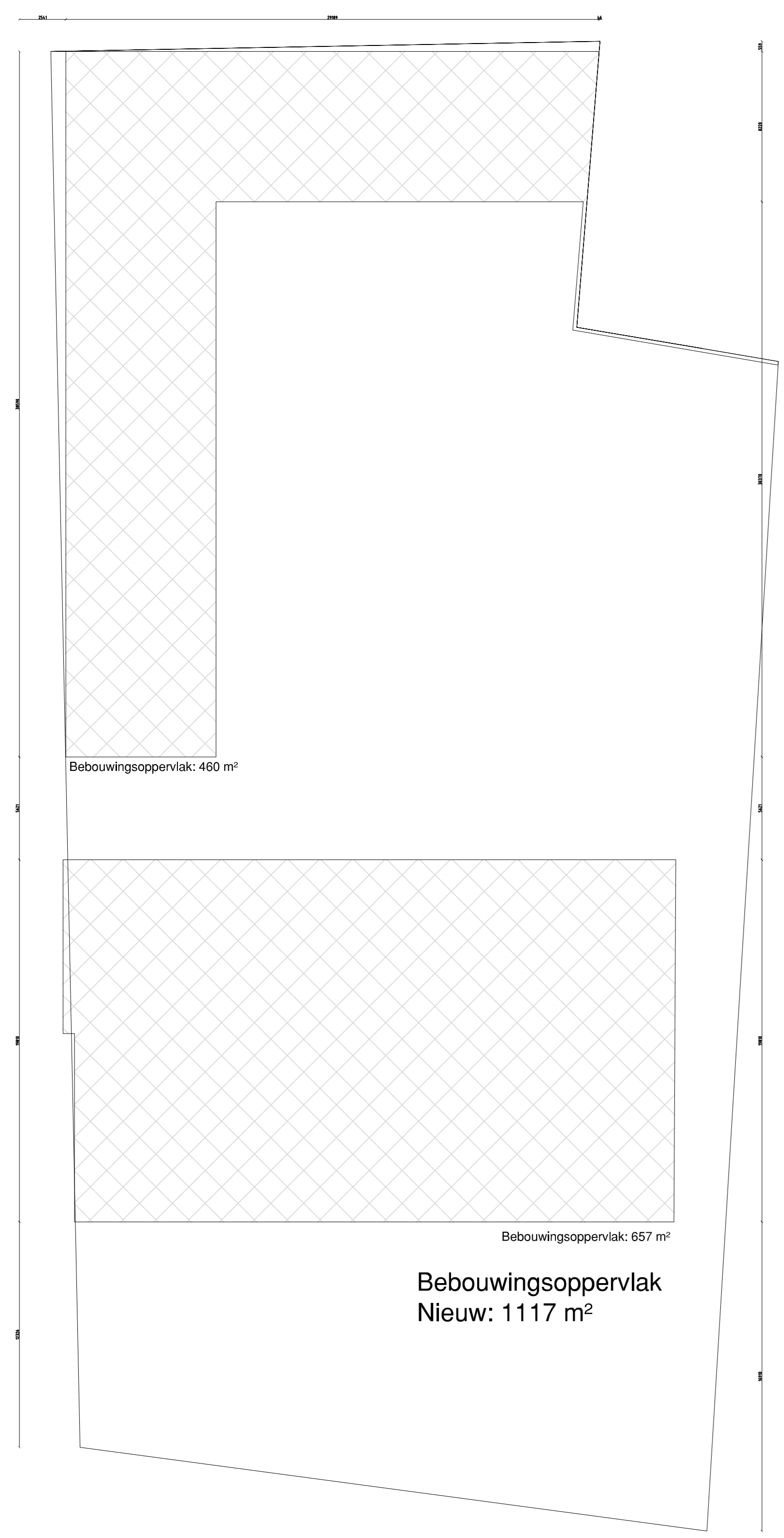
Doorsnede AA



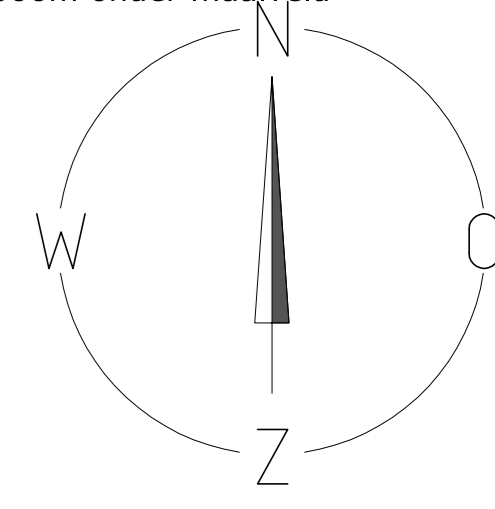
Doorsnede BB



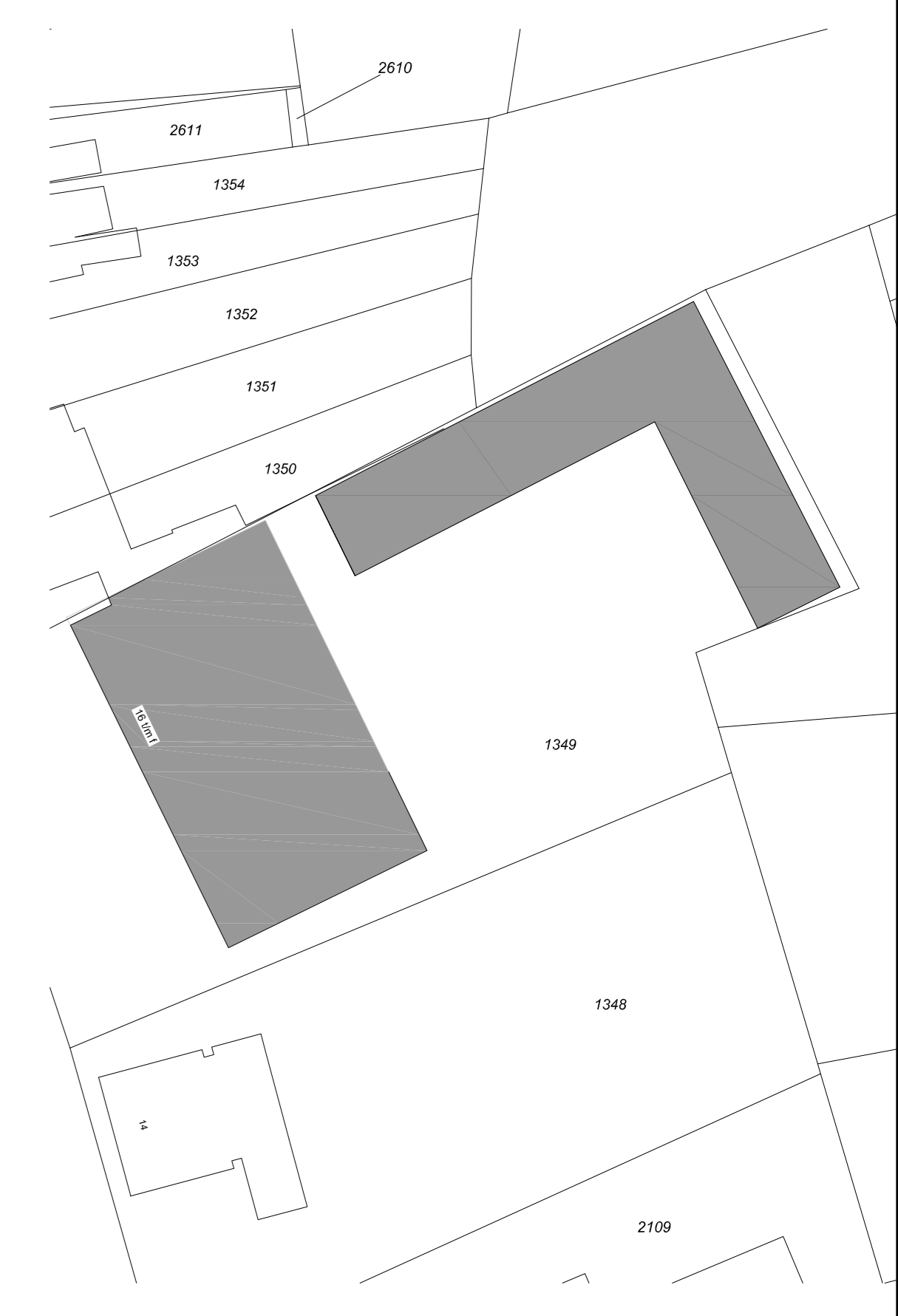
Doorsnede DD



- Renvoel:**
- Al het hang- & sluitwerk minimaal inbraak weerstands klasse 2.
 - De toegangen van de woning heeft een hoogteverschil met, de vloer van de aangrenzende ruimte of het aansluitende terrein, dat niet groter is dan 0,02m.
 - Alle deuren of andere doorgangen hebben een minimale doorgang van 0,85m.
 - Badkamers en toiletten: vloeren en wanden afgewerkt met tegels tbv waterwering volgens bouwbesluit: 1. Een scheidingsconstructie van een toiletruimte of een badruimte heeft aan een zijde die grenst aan die ruimte, tot 1,2 m hoogte boven de vloer van die ruimte een volgens NEN 2778 bepaalde wateropname die gemiddeld niet groter is dan 0,01 kg/(m².s1/2) en op geen enkele plaats groter dan 0,2 kg/(m².s1/2). 2. Voor een badruimte geldt het in het eerste lid gestelde voorschrift ter plaatse van een bad of een douche over een lengte van ten minste 3 m, tot een hoogte van 2,1 m boven de vloer van die ruimte.
 - Badkamers plafonds afgewerkt dmv vocht bestendige gipsplaten.
 - Alle naden voorzien van dichting.
 - Binnensponwblad aan buitenzijde vertint.
 - Openstoot voegen voorzien van roosters.
 - Alle doorvoeren voorzien van mantelbuizen.
 - Overige detaillering volledig dicht uitvoeren.
 - Rm = gekoppeld, niet-ioniserende rookmelders conform NEN 2555
 - Brandwerend maken van de hoofddraagstructuur.
 - Elektrische voorzieningen voldoet aan NEN 1010.
 - Gas voorzieningen voldoet aan NEN 1078.
 - Drinkwater voorzieningen voldoet aan NEN 1006.
 - Geen bodemingrepen dieper dan 3000m onder maaiveld



Gemeente Aalst
Sectie: E - 1349
Schaal 1:500



Gestelsestraat 16D, Waalre Nieuw 5 van 5

Omgevingsvergunning

opdrachtgever: Dutchoft The School B.V.

schaal: 1:100 datum: 29-11-2017 get. LR tek. AD gewijzigd: 23-02-2018

Baars Ontwerp- en adviesbureau voor bouw fysica en bouwkunde
Kalenstraat 10 - 5641 CA Eindhoven - Tel 040 2467769 Fax 040 2818212 E-mail: info@baars.nl