

Renvooi algemeen

Alle buitenkozijnen HR++ beglazing, U=1,65 W/m²K, binnenbeglazingstelsel
 Alle beweegbare delen in buitenkozijnen met tochtstrips / tochtprofielen en enkele kierdichting
 Alle buitenkozijnen incl. hang- en sluitwerk voorzien van KOMO-keur en Politiekeurmerk Veilig Wonen geheel conform NEN 5096 en NEN 6087
 Ventilatie meterkast onder en boven 100 cm² volgens NEN eisen. Meterkast volgens NEN 2768
 Binnensuren vrijhouden van vloer. Dorpel volgens bouwbesluit
 Gehele cv-installatie incl. en de ventilatie-installatie volgens voorschriften van de desbetreffende fabrikant en volgens de NEN eisen
 Definitieve keuken- en badkamer inrichting volgens opgave leverancier keuken cq. leverancier sanitair
 Een scheidingstructuur van een toilet of een badruimte heeft aan een zijde die grenst aan ruimte tot 1,2m hoogte boven de vloer van die ruimte een volgens NEN 2778 bepaalde wateropname die gemiddeld niet groter is dan 0,01 kg (m²/s) en op geen enkele plaats groter dan 0,2 kg(m²/s)
 Voor een badruimte geldt het in het hierboven staande gestelde voorschrift ter plaatse van een bad of een douche over een lengte van ten minste 3m tot een hoogte van 2,1m boven de vloer van die ruimte
 T.p.v. alle toegangsdouren van de woningen een lichtpunt aanbrengen
 Trap conform bouwbesluit afdeling 2.5 en betreffende normbladen
 Afscheiding vloer en trap conform bouwbesluit afdeling 2.3
 Bescherming tegen ratten en muizen conform bouwbesluit afdeling 3.10
 Een uitwendige scheidingstructuur heeft geen opening groter dan 0,01m
 Bescherming tegen geluid van buiten conform afdeling 3.1
 Bescherming tegen geluid van installaties conform afdeling 3.2
 Geluidwering tussen ruimten van verschillende gebruiksfuncties conform afdeling 3.4
 Duurzaam bouwen conform afdeling 5.2
 Toevoer van verbrandingslucht en afvoer van rookgas conform afdeling 3.8 en betreffende normbladen
 Verlichting nieuwbouw en bestaande bouw conform afdeling 6.1 en betreffende normbladen
 Voorziening voor het afnemen en gebruiken van energie conform afdeling 6.2 en betreffende normbladen
 Aansluiting op het distributienet voor drinkwater, conform voorschriften leverancier / netwerk beheerder en betreffende normbladen
 Afvoer van huishoudelijk afvalwater en hemelwater conform afdeling 6.4 en betreffende normbladen

| | | | |
|------|------------------------|------|---|
| vm | wasmachine | v.v. | voerverwarming als hoofverwarming tenzij anders vermeld |
| dr | droger | mt | mechanische toevoer |
| cv | centrale verwarming | ma | mechanische afvoer |
| std. | standleiding | | |
| mv | mechanische ventilatie | | |

bouwkundig

| | | | |
|--|--|--|---|
| | draagbaar blustoestel voorzien van 6 kg busstof (advies) | | buitenwand: - metselwerk, Petersen D91, 108mm dik - luchtspouw 28mm - spouwisolatie, Isover Mupan Plus, 150mm dik, Rc = min. 4,50 m²K/W - kalkzandsteen, dikte als aangegeven op tekening |
| | nooduitgang | | woningscheidende wand: - kalkzandsteen, 300mm dik, WBDO 60 min. |
| | noodverlichting | | woningscheidende wand HSB: - gipskartonplaat 12,5mm - stalen 46x121mm, waartussen isolatie, 100mm dik - spouw - stalen 46x121mm, waartussen isolatie, 100mm dik - gipskartonplaat 12,5mm |
| | rookmelder | | |
| | WBDO 30 min. | | |
| | WBDO 60 min. | | |
| | deur, zelfsluitend, brandwerendheid 30 min. | | |
| | deur, zelfsluitend, brandwerendheid 60 min. | | |
| | vluchtroute, deur te openen zonder sleutel (niet gesloten) | | |

kleur- en materiaalstaat

| ONDERDEEL | MATERIAAL | AFWERKING | KLEUR | NUMMER | OPMERKING |
|------------------------|-----------|--------------|-----------------|-----------|-----------|
| kelderwand | beton | - | grijs | - | |
| gevel metselwerk | baksteen | - | grijsbruin | - | |
| gevelbanden | beton | - | grijs | - | |
| voegen | mortel | doorstrijken | grijs | - | |
| kozijnen | aluminium | poedercoaten | antraciet-grijs | RAL 7036 | |
| draaiende delen | aluminium | poedercoaten | antraciet-grijs | RAL 7012 | |
| voordeur | hout | schilderwerk | d-grijs | RAL (ntb) | |
| waterslagen | aluminium | poedercoaten | l-grijs | RAL 7036 | |
| goot + dakrand | hout/zink | - | wit | RAL 9010 | |
| dakbedekking (hellend) | keramisch | - | antraciet | - | |
| dakbedekking (plat) | bitumen | - | grijs | - | |
| daktrim | aluminium | - | grijs | RAL 7036 | |

ALLE MAATVOERING VOOR UITVOERING DOOR DE AANNEMER IN HET WERK TE CONTROLEREN !!!

bebouwd oppervlak: 357 m²
 bruto vloeroppervlak: 1122 m²
 bruto inhoud: 4410 m³

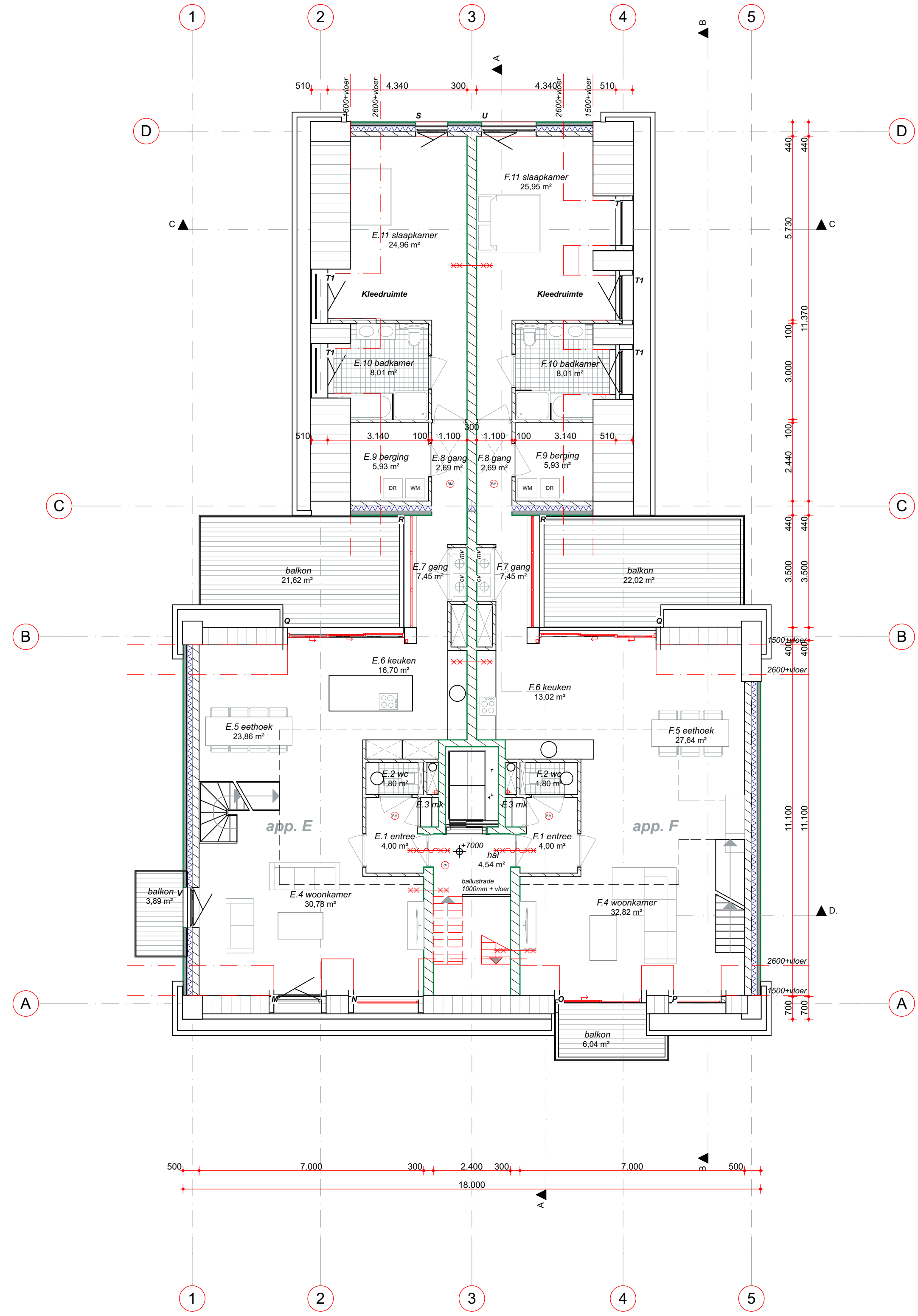


VAN DER SANDE
 architecten
 BLADEL BEHEERK

T. 0497 383 678 BOSSINGEL 4
 E. info@vandersande-architecten.nl 5531 NH BLADEL

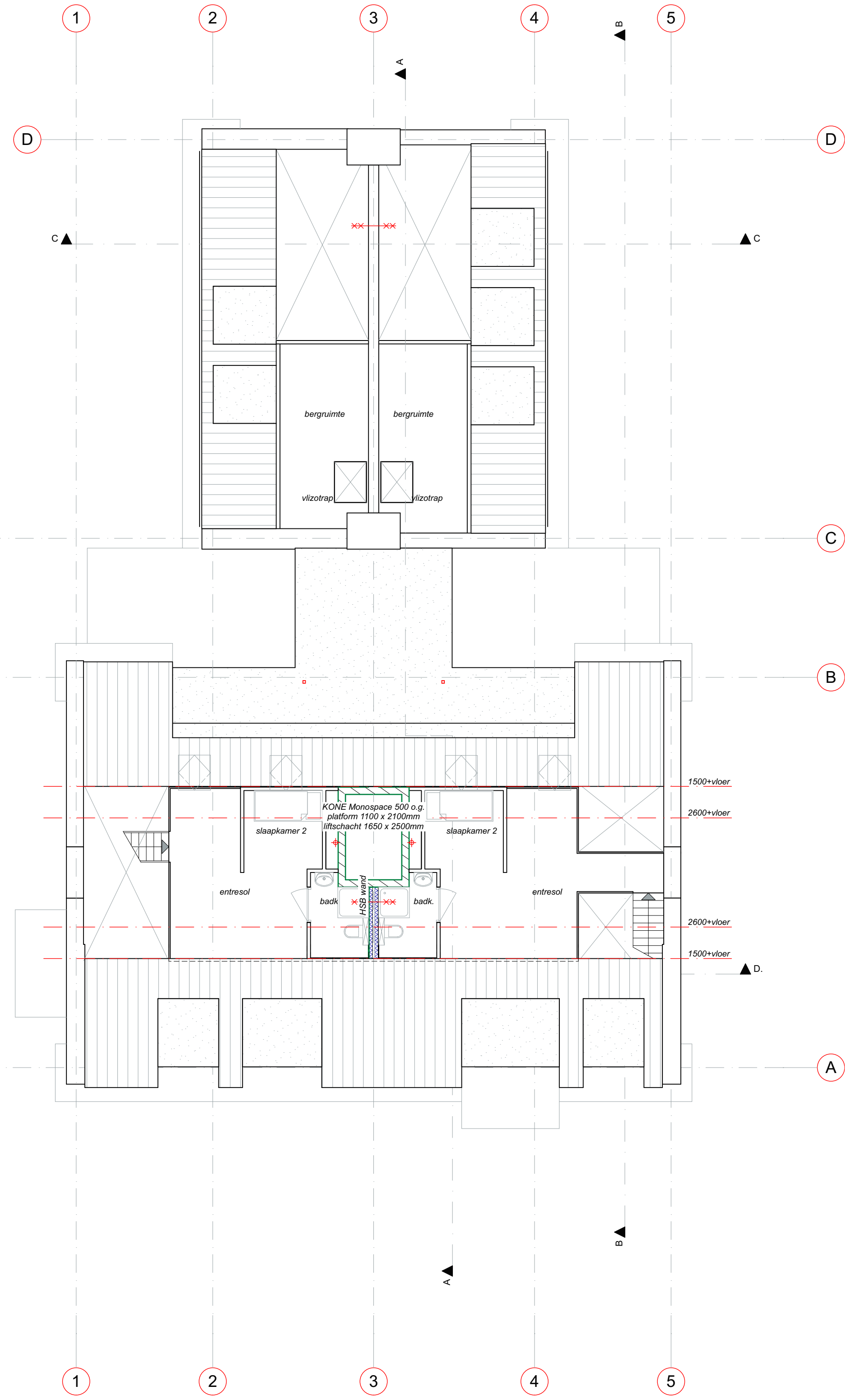
| IsID | ChID | Wijz. naam | Datum |
|------|------|------------|-------|
| | | | |
| | | | |
| | | | |
| | | | |
| | | | |
| | | | |
| | | | |
| | | | |
| | | | |
| | | | |

| | |
|----------------|---|
| Project | Project "M" Nieuwbouw app. Markt 14, Waalre |
| Werknummer: | 1602 Datum: 08-09-2017 |
| Layouidnummer: | B-04 |
| Layouidnaam: | 2e + 3e verdieping |
| Opdrachtgever: | Aard vastgoed B.V. Markt 43 - Valkenswaard |



2e verdieping

1:100



3e verdieping

1:100