

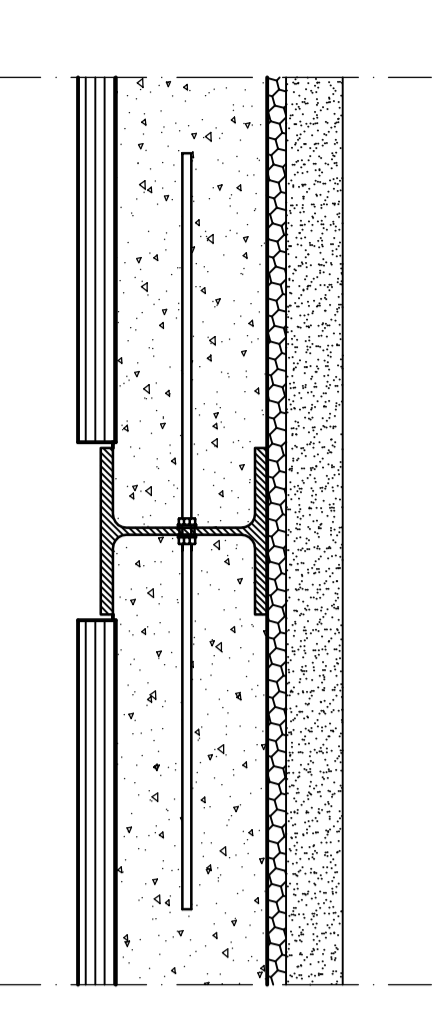
**3A. VERDEPINGSVLOER**

DE 3A. VERDEPINGSVLOER INHOUDEERT ALS EEN BREEDPLAATVLOER  $h=250\text{mm}$  VOLGENS OPGAVE VOORBEHOUDEN FABRIKANT  
 DE 3A. VERDEPINGSVLOER INHOUDEERT ALS EEN BREEDPLAATVLOER  $h=250\text{mm}$  VOLGENS OPGAVE VOORBEHOUDEN FABRIKANT  
 DE STALEN RAND- en VLOERLICHTEN VOORZIEN VAN ANKERSTIJLEN DRAADEND M12-500  $L_p=900\text{mm}$   
 OP DE LICHTEN IS VERBODEN TOEGANG VOORZIEN VAN ANKERSTIJLEN DRAADEND M12-500  $L_p=900\text{mm}$   
 VS = VERSTERKTE STROOK VOLGENS OPGAVE VOORBEHOUDEN FABRIKANT / LEVERANCIER  
 PREFAB BALKON DELEN VOLGENS OPGAVE VOORBEHOUDEN FABRIKANT / LEVERANCIER  
 A: BIJ PREFAB BETONLATEI VOLGENS OPGAVE VOORBEHOUDEN FABRIKANT / LEVERANCIER  
 B: BIJ PREFAB GEVELDRAGER VOLGENS OPGAVE VOORBEHOUDEN FABRIKANT / LEVERANCIER  
 BIJ PREFAB GEVELDRAGER VOLGENS OPGAVE VOORBEHOUDEN FABRIKANT / LEVERANCIER

3A. VERDEPINGSVLOER BREEDPLAAT  $h=250\text{mm}$  PREFAB BETON  $h=250\text{mm}$

q <sub>g</sub> dwerfbelasting	= 6,25 kN/m <sup>2</sup>	q <sub>g</sub>	= 6,25 kN/m <sup>2</sup>
q <sub>l</sub> dwerfbelasting	= 1,00 kN/m <sup>2</sup>	q <sub>l</sub>	= 2,50 kN/m <sup>2</sup>
l <sub>s,av</sub>	= 1,73 m		
q <sub>o</sub>	= 1,20 kN/m <sup>2</sup>		

STALEN LIGGER IN VOER : HER220



— BREEDPLAAT  $h=250\text{mm}$   
 — VERDEPINGSVLOER MODEL DRAADEND M12-500  $L_p=900\text{mm}$   
 — VERDEPINGSVLOER MODEL DRAADEND M12-500  $L_p=900\text{mm}$

**BLADDAK**

DE DAKVLOER INHOUDEERT ALS EEN BREEDPLAATVLOER  $h=350\text{mm}$  VOLGENS OPGAVE VOORBEHOUDEN FABRIKANT  
 A: BIJ PREFAB GEVELDRAGER VOLGENS OPGAVE VOORBEHOUDEN FABRIKANT / LEVERANCIER  
 B: BIJ PREFAB GEVELDRAGER VOLGENS OPGAVE VOORBEHOUDEN FABRIKANT / LEVERANCIER  
 VS = VERSTERKTE STROOK VOLGENS OPGAVE VOORBEHOUDEN FABRIKANT / LEVERANCIER  
 PREFAB BALKON DELEN VOLGENS OPGAVE VOORBEHOUDEN FABRIKANT / LEVERANCIER

DAKPLAAT BREEDPLAAT  $h=350\text{mm}$

q <sub>g</sub> dwerfbelasting	= 1,00 kN/m <sup>2</sup>
q <sub>l</sub> dwerfbelasting	= 1,00 kN/m <sup>2</sup>

**ALGEMEEN**

OPDRACHT : HOOGVEEN - OF PORTLANDCEMENT KLASSE A  
 CONSRISTENIEBEREID : 3  
 WERKLOEVEN : 50mm Dk  
 BETONKwaliteit : C20/25 OC28/35 OC35/45 OC45/55 OC53/58  
 MIN. Xf BIJ ONTWERP : C16 O 25 O 32 O 39 O 46

**PROFIEELSTAAL** : Fa 3608 / S 235d LASSEN : MIN. 4mm  
 BOUWEN : MIN. KWALITEIT 8.8 ANKERS : MIN. 8 TB KWALITEIT 4.8  
 UITVOERDE GEDRAGEN VERBODEN VOORSCHRIJVEN VOOR BETON-, HOOF-, STAAL-, STEN-  
 EN VERBODEN TOEGANG VOORZIEN VAN ANKERSTIJLEN DRAADEND M12-500  $L_p=900\text{mm}$

**WERK NIEUWBOUW APPARTEMENTEN COMPLEX HOFSTADE AAN DE EINDHOVENSEWEG 24 TE WAALRE**

ONDEREEL CONSTRUCTIEKENNING  
 ARCHITECT BVOG ARCHITECTURE

BER./ZET. S.M.A. / J.M.A.	GERMADEB	KENNINGS	BIJL. 7/1-12
DATAW	24-02-2017	01-03-2017	
SCHAAL	1:50 / 1:10	04-05-2017	

DE UITVOERING DIENT TE GESCHIEDEN VAN TEKENINGEN WELKE ZIJN GEDETERMEER DOOR EN  
 NIET GEWARRANTEERDE TEKENINGEN IS GEHEEL VOOR VERANTWOORDELING VAN DE OPDRACHTGEVER

**JV2 BOUWADVIES BV** COLLEGE HOOFDRAK 23  
 4214 NA, NISSEN  
 TEL. 040-2831002  
 FAX. 040-2831009

**K3**