



# de Bibliotheek

## De Lage Beemden

Ontwikkelingen &  
Beleidsplan 2018 - 2021

## Waar komen we vandaan?

**2010/2011:** Gemeentelijke subsidie en FTE (ruim) 30% meer dan nu

**Periode 2010 t/m 2013: Heroverweging.** Met minder middelen komen tot betere dienstverlening

**Eerste fase 2013 - 2015:** Afbouw vanwege bezuinigingen en eerste stappen voor een sterke nieuwe basis.

**Het fundament:** Bibliotheekvestigingen, samenwerking met scholen (dienstverlening dicht bij kinderen).

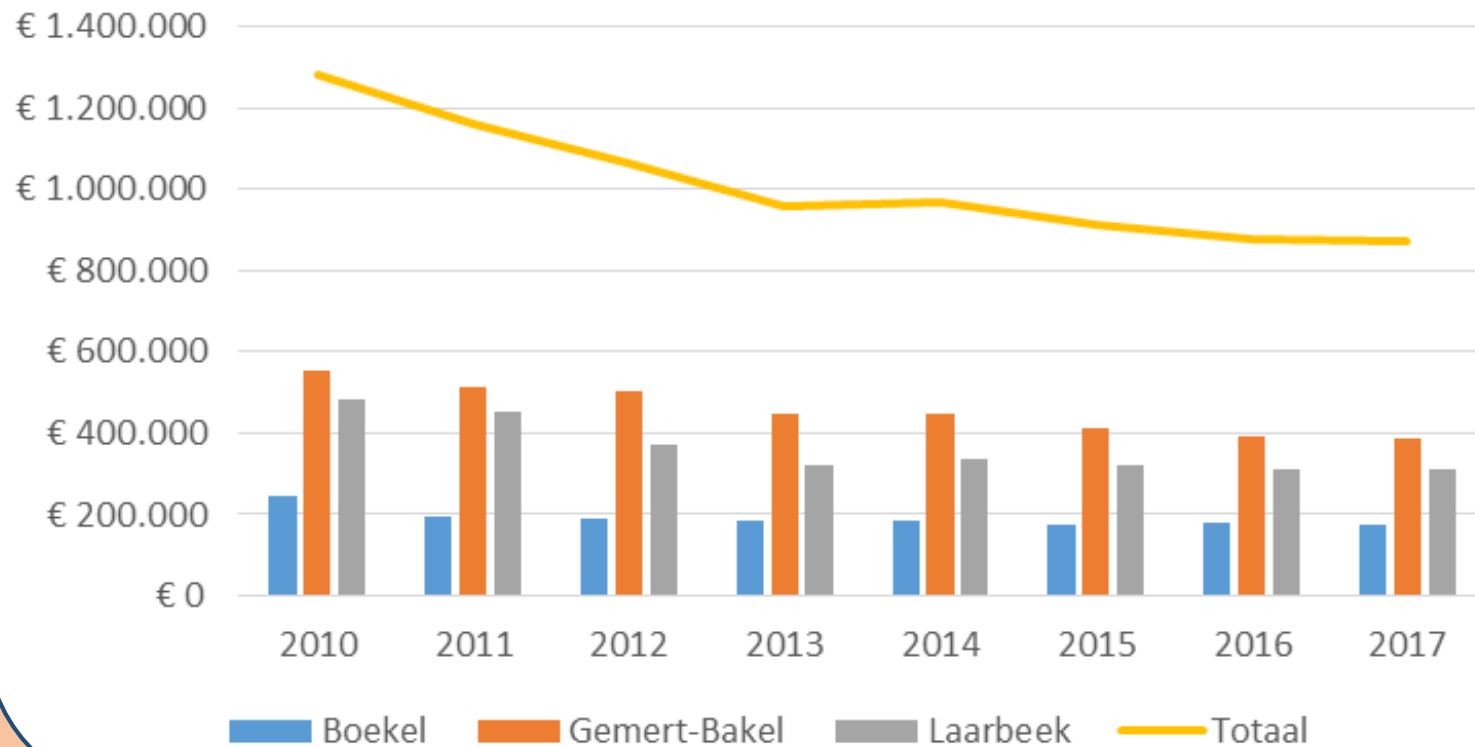
**Verder bouwen:** Toenemende vraag vanuit netwerkpartners en gemeenten aansluitend bij maatschappelijke trends. Participatie, digitalisering, onderwijsvernieuwing, nieuwkomers, verschuiving (zorg)taken, deeleconomie.

**Kansen voor de toekomstbestendige bibliotheek en haar netwerkpartners!  
Met veel enthousiasme en creativiteit aan de slag.**

Succesvolle ontwikkelingen, maar inmiddels zijn de grenzen wat betreft middelen en capaciteit bereikt.

# Waar komen we vandaan?

## Ontwikkeling subsidieniveau



-28%

-30%

-36%

32%

-25%\*

-27%\*

Bezuinigingen / uitname gemeentefonds \* excl. wijziging in huisvestingslasten Laarbeek

## Waar staan we nu? Dienstverlening 2017

**Dienstverlening:** Leesplezier, leesbevordering, taalontwikkeling, informatievaardigheden, informatievoorziening, digitale basisvaardigheden, mediavaardigheden



0 – 3 jaar



4 – 12 jaar



13 – 17 jaar



Volwassenen 18 – 67 jaar



Ouderen

**BoekStart**  
(projectmatig gesubsidieerd,  
toenemende vraag)  
**Lezen à la carte**

**Bibliotheek op School**  
**Basisscholen (20/26) & VMBO**

**Lezen à la carte**

**Taalhuis geopend (1)**  
**Taalhuizen in aanbouw (2)**

**Toenemend aantal activiteiten.**  
(maatschappelijk en cultureel)

**Zes bibliotheekvestigingen** met collectie, lees- en ontmoetingsplekken, computerwerkplekken  
**Toenemend aantal activiteiten** (landelijke & lokale lees- en mediacampagnes)

# Organogram 2017

## Organisatieschema 2017

18 medewerkers (8,5 fte) – 3 mws soc. Werkvoorziening (1,42 fte) – 66 vrijwilligers

### Jeugd & Jongeren

1 manager J&J 0,67 fte

4 lees- en mediaconsulenten 2 fte  
1 vrijwilliger

### Programmering

1 manager vestigingen en programmering 0,67 fte

1 Wegwijscocah Gemert-Bakel\* 0,2 fte  
Projectteams/werkgroepen  
(bibliotheekmws – lees- en mediacons.)  
11 vrijwilligers

### Vestigingen

8 Bibliotheekmedewerkers 3,11 fte  
3 Medewerkers  
Sociale werkvoorziening 1,42fte  
53 vrijwilligers

*(Flexibele schil 3 medewerkers  
Piek en ziek in vestigingen)*

### Kantoor

1 directeur 0,78 fte / 2 medewerkers bedrijfsvoering 1,08 fte / 1 vrijwilliger

\* Betreft extra ingekochte dienstverlening.

# Beleidsplan 2018 – 2021

**Missie:** Welbevinden voor alle inwoners van Boekel, Gemert-Bakel en Laarbeek

**Maatschappelijke dynamiek:** zelfredzaamheid, actief burgerschap, online mee kunnen doen, sociale cohesie

**Doel:** Samen met partners realiseren dat iedereen voldoende Lees-, taal-, informatie-, digitaal-, en mediavaardig is.



0 – 3 jaar



4 – 12 jaar



13 – 17 jaar



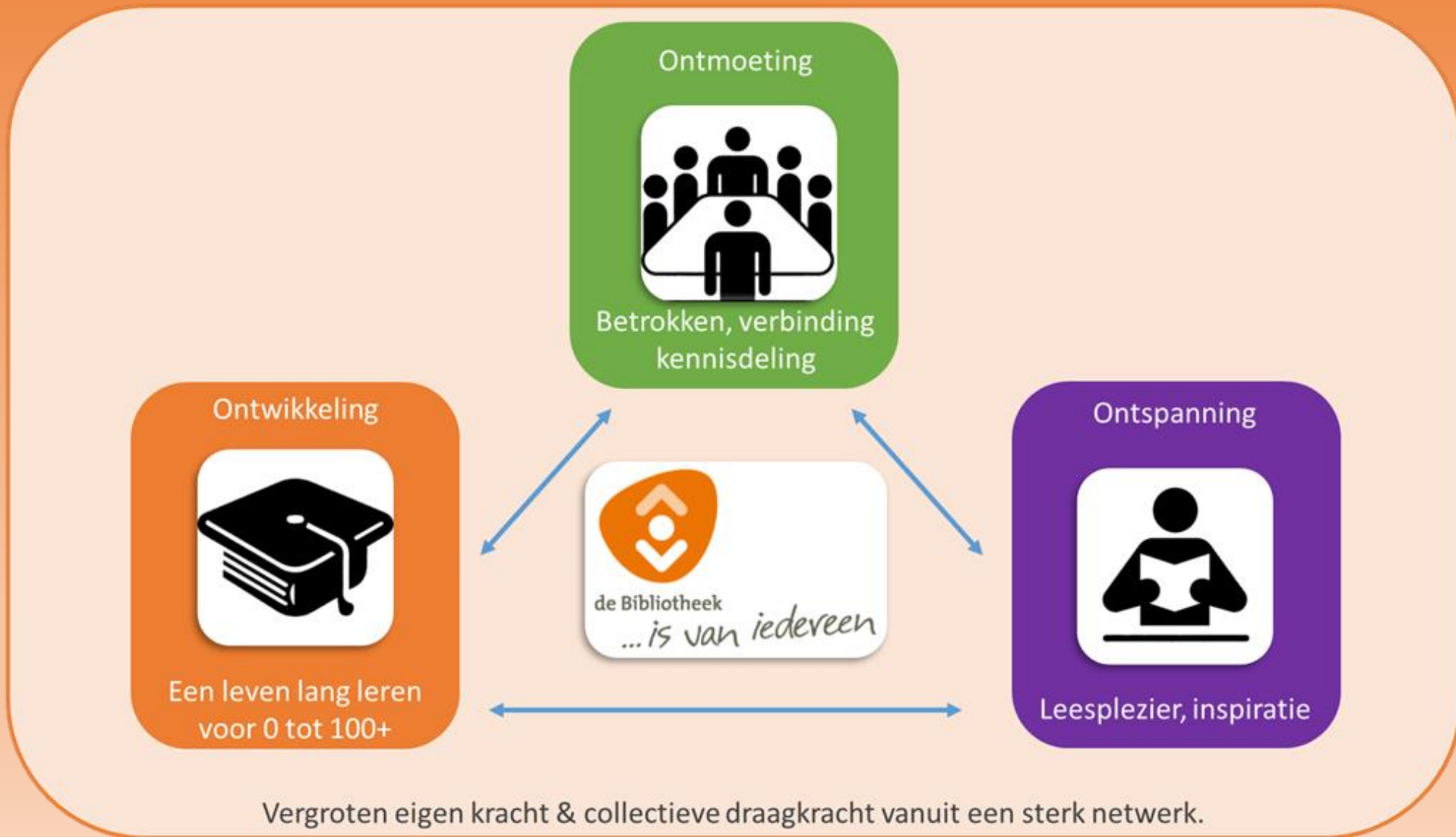
Volwassenen 18 – 67 jaar



Ouderen

**Per klantgroep:** extra aandacht voor mensen in de doelgroep waarvoor (het leren van) lezen, taal-, informatie-, en digitale vaardigheden niet vanzelfsprekend is.

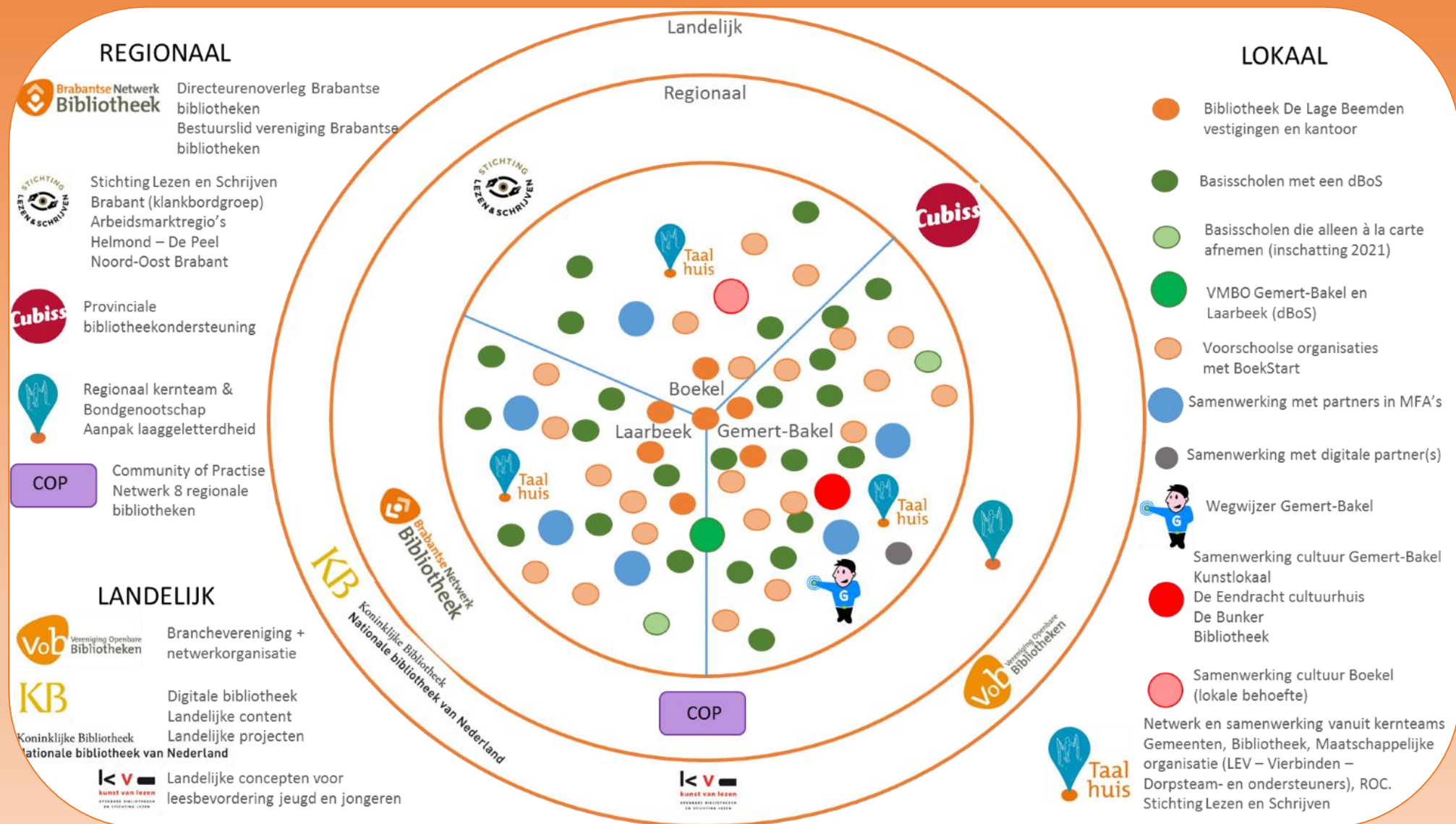
**Motto:** Ontwikkeling, ontmoeting en ontspanning voor iedereen!



Vergroten eigen kracht & collectieve draagkracht vanuit een sterk netwerk.



# Netwerkpartners bibliotheek De Lage Beemden



Onze structurele samenwerkingspartners





# Rollen van de bibliotheek

## **Expert** bijvoorbeeld

Dienstverlening in bibliotheken door bibliotheekmedewerkers, lees- en mediaconsulenten op scholen

## **Informatiespecialist**

bijvoorbeeld  
Collectie, digitale collectie en betrouwbare websites, SchoolWise, Makkelijk Lezen Plein, Taalpunt

## **Regisseur** bijvoorbeeld

Netwerk van (voor)leescoördinatoren basisonderwijs, wegwijscoach sociale digitale kaart

## **Organisator** bijvoorbeeld

Taalcafés (Taalhuis), KennisMakers bijeenkomsten, Literair Café, Avond van de Poëzie, lokale voorleeswedstrijden

## **Opleider** bijvoorbeeld

Cursussen Klik & Tik, Digisterker, tabletcafés (Taalhuis) cursussen Open Boek (dBoS), cursus voorleescoördinator (BoekStart)

## **Signaleren** bijvoorbeeld

Herkennen van en verwijzen bij armoedeproblematiek, gezondheidsproblematiek.

## **Facilitator** bijvoorbeeld

Ruimte, materialen of digitale faciliteiten beschikbaar stellen, podium bieden.

## Toenemende dienstverlening



## BoekStart (0 tot 4 jarigen)



[Filmpje: Het leven van Lisa](#)

### Maatschappelijk nut:

- Bewustwording ouders belang van voorlezen
- Preventie laaggeletterdheid
- Beter woordenschat, taalontwikkeling en concentratie
- Beter leervermogen op basisschool
- Positieve invloed op leesplezier
- Extra groot nut bij 'temperamentvolle' baby's



*Koffertje*



*Kinderopvang*

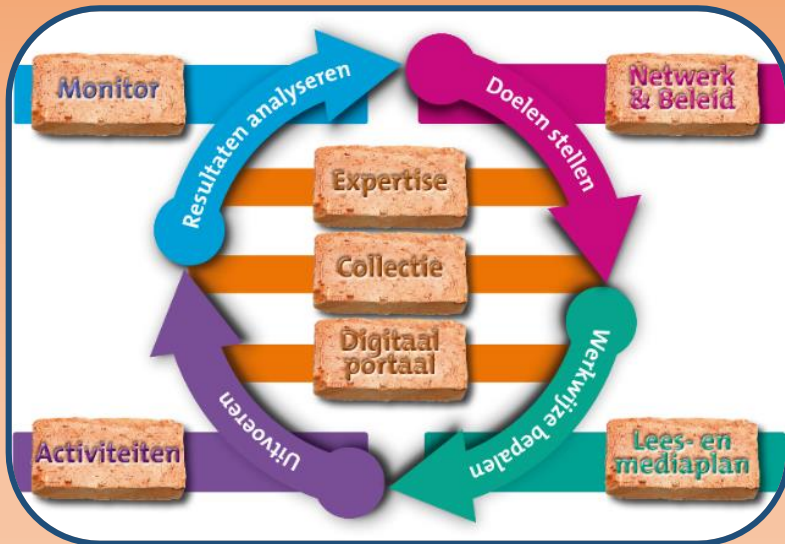


*Collectie en ontmoeting*



*Consultatiebureau*

## Bibliotheek op School (4 tot 18 jarigen)



### Maatschappelijk nut. Preventie laaggeletterdheid

**Leesvaardigheid.** Kinderen die veel lezen:

- Scoren hoger op de Cito-toetsen taal, wiskunde en studievoordigheden.
- Zijn beter in begrijpend lezen, spelling, grammatica en schrijven.
- Kennen meer woorden. Wie iedere dag een kwartier in een boek leest, kan 1.000 extra nieuwe woorden per jaar leren.
- De leesvaardigheid van leerlingen op dBoS-scholen is gemiddeld hoger dan de leesvaardigheid van leerlingen op scholen zonder.
- Leesprestaties dragen bij aan de economische groei.

### Media- en informatievaardigheden

- Media- en informatievaardigheden zijn een basisvaardigheid. Alleen bij voldoende basisniveau kan iemand volwaardig deelnemen aan de maatschappij.
- Er moet aandacht komen voor bruikbaarheid en kwaliteit van digitaal gevonden informatie. Die blijkt van onvoldoende niveau.

# Taalhuis



[Filmpje: LGH st. L&S](#)

[Filmpje: maatschappelijk domein](#)

## Maatschappelijk nut:

- 71% van de deelnemers aan taaltrajecten verbetert de lees,- schrijf,- spreek,- en luistervaardigheden.
- 50 -65% van de deelnemers verbetert hun welzijn. Ze zijn zelfredzamer, sociaal actiever en gelukkiger.
- Geletterde mensen hebben betere gezondheidsvaardigheden en ervaren minder gezondheidsproblematieken.
- Vermindering van laaggeletterdheid leidt tot een betere arbeidsmarktpositie en beter functioneren.
- De opbrengst van de aanpak van laaggeletterdheid zijn hoger dan kosten. Iedere geïnvesteerde euro lever € 1,79 op. (stijging arbeidsproductiviteit, daling gezondheidskosten.)

(onderzoeksresultaten 2016)





## Activiteiten en programmering



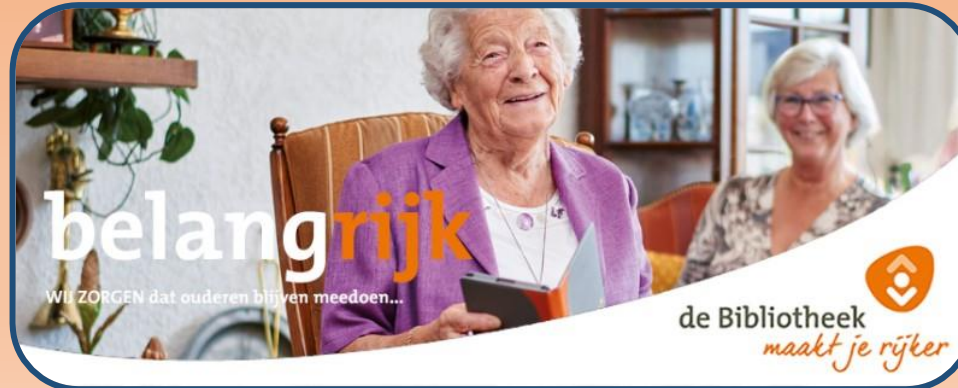
### Maatschappelijk nut:

- Ontmoeting & ontspanning
- Sociale inclusie, voorkomen eenzaamheid
- Kennisdeling en kennisverrijking
- Kijk op de omgeving en empathie
- Verhalen delen

[Filmpje: bibliotheek Sliedrecht](#)



KennisMakers



Literair  
Café

## Toename /borging dienstverlening met extra middelen



0 – 3 jaar



4 – 12 jaar



13 – 17 jaar



Volwassenen 18 – 67 jaar



Ouderen

**Motto:** Ontwikkeling, ontmoeting en ontspanning voor iedereen!

### BoekStart 0 tot 4 jarigen **Toename dienstverlening en structurele borging**

Financiële en beleidsmatige borging  
(nu: eenmalige doelsubsidies)

Ontwikkeling leesvaardigheid en  
woordenschat, ouderparticipatie

**Stimuleren leesplezier,  
taalvaardigheid.  
Preventie laaggeletterdheid**

### Dienstverlening 4 tot 18 jarigen **Verdieping**

Lees- mediaplannenbeleidsplannen

Structurele aandacht voor  
leesvaardigheid, mediavaardigheid  
en ouderparticipatie vanuit  
vestigingen en scholen.

**Stimuleren leesplezier,  
taalvaardigheid en  
mediavaardigheid.  
Preventie laaggeletterdheid.**

### Taalhuizen **Nieuwe dienstverlening**

Financiële en beleidsmatige borging

In netwerkverband Taalhuis verantwoordelijkheden en activiteiten  
volgens lokaal Taalhuisconvenanten actieplan uitvoeren.

**Signaleren, verwijzen, begeleiden laaggeletterden,  
ontwikkeling taal en digitale basisvaardigheden.**

### Programmering, activiteiten, kennisdeling en informatievoorziening:

#### **Toename en nieuwe dienstverlening**

Centrale positionering van de ontmoetingsfunctie leidt tot  
uitbreiding van de dienstverlening.

**Iedereen doet mee, voorkomen sociaal isolement, kennisdeling,  
informatievoorziening, maatschappelijke debat.**



# Organogram vanaf 2018

## Organisatieschema ontwikkeling beleidsperiode 2018 - 2021

medewerkers (10,1 fte / 19 personen) – mws soc. Werkvoorziening (1,42 fte / 3 pers) – 85 vrijwilligers

### Jeugd & Jongeren

lees- en mediaconsulenten 2,55 fte (5 pers)  
2 vrijwilligers

### Programmering

Managers 1,44 fte (2 pers) Jeugd/Vestigingen/Programmering

Projectteams/werkgroepen  
(bibliotheekmws – lees- en mediacons.)  
26 vrijwilligers

### Vestigingen

4 fte Bibliotheekmedewerkers (9 pers)  
3 Medewerkers  
Sociale werkvoorziening 1,42fte  
55 vrijwilligers

*(Flexibele schil 3 medewerkers  
Piek en ziek in vestigingen)*

### Kantoor

directeur 0,78 fte (1 pers)/ medewerkers bedrijfsvoering 1,33fte (2 pers)/ 2 vrijwilligers

## Extra middelen nodig voor:

Uitbreiding van de totale capaciteit van 8,5 naar 10,01 fte per jaar.  
Incl. verhoging werkgeverslasten door cao-afspraken. (€ 88.000,- in 2018)

&

Reserveren van middelen voor toekomstige herinvesteringen voor inrichting, automatisering en innovatie.  
(€ 24.000,-)

&

Algemene kostenindexering conform de geldende landelijke normen.

## Benodigde extra financiële middelen

Inkomsten 2017 (werkbegroting)	Totaal	Boekel	Gemert-Bakel	Laarbeek
Gemeente	€ 875.128	€ 176.642	€ 387.637	€ 310.849
Bibliotheek*	€ 214.001	€ 35.433	€ 92.300	€ 70.269
Totaal	€ 1.089.129	€ 212.075	€ 479.937 **	€ 381.118

Extra nodig 2018	Totaal	Boekel	Gemert-Bakel	Laarbeek
Gemeente	€ 109.392	€ 27.995	€ 42.548	€ 38.849
Bibliotheek*	€ 19.304	€ 4.940	€ 7.508	€ 6.856
Totaal	€ 128.696	€ 32.935	€ 50.056	€ 45.705

\* Gebruikersinkomsten (o.a. lidmaatschapsgelden), doelsubsidies, vrijval reserves, specifieke dienstverlening, diverse baten

\*\* excl. Wegwijzer Gemert-Bakel

## Benodigde extra financiële middelen

Gemeente	2018	2019*	2020*	2021*
Boekel	€ 204.637	€ 207.895	€ 211.199	€ 214.560
Gemert-Bakel	€ 430.185	€ 437.169	€ 444.333	€ 451.566
Laarbeek	€ 349.698	€ 355.372	€ 361.147	€ 367.025
<b>Totaal DLB (per inwoner **)</b>	<b>€ 984.520 (€ 15,78)</b>	<b>€ 1.000.436 (€ 16,03)</b>	<b>€ 1.016.679 (€ 16,29)</b>	<b>€ 1.033.150 (€ 16,56)</b>

\* Toename betreft indexering salarissen en kosten

\*\* Landelijk gemiddelde = € 23,- per inwoner



# de Bibliotheek

## De Lage Beemden

Ontwikkeling, ontmoeting en ontspanning voor iedereen!