

Zuid-Limburg voor de jeugd!

Beleidsplan 2019-2022



Neem de tijd voor me



Zie de mensen om me heen



Zie mijn talenten



Denk met me mee



Wees transparant naar me



Neem mijn vertels



Waardeer me zoals ik ben



Bouw mee aan mijn toekomst



Help me kiezen



Luister naar me

Positie beleidsplan

Jeugdhulp
Zuid-Limburg

Niveau

Focus

Beleidsplan Jeugdhulp ZL

Inkoopafspraken met jeugdhulp
aanbieders

Toekomstagenda 2022

Integrale toegang tot hulp en
ondersteuning

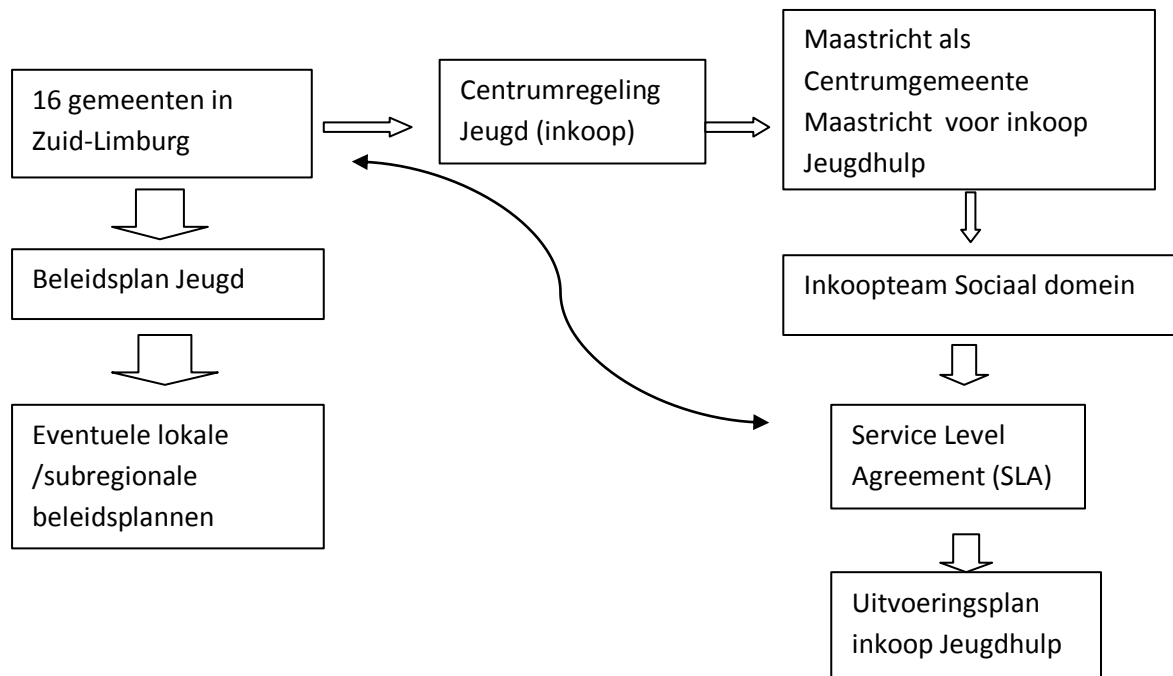
Preventie en vroegsignalering

Lokaal beleid

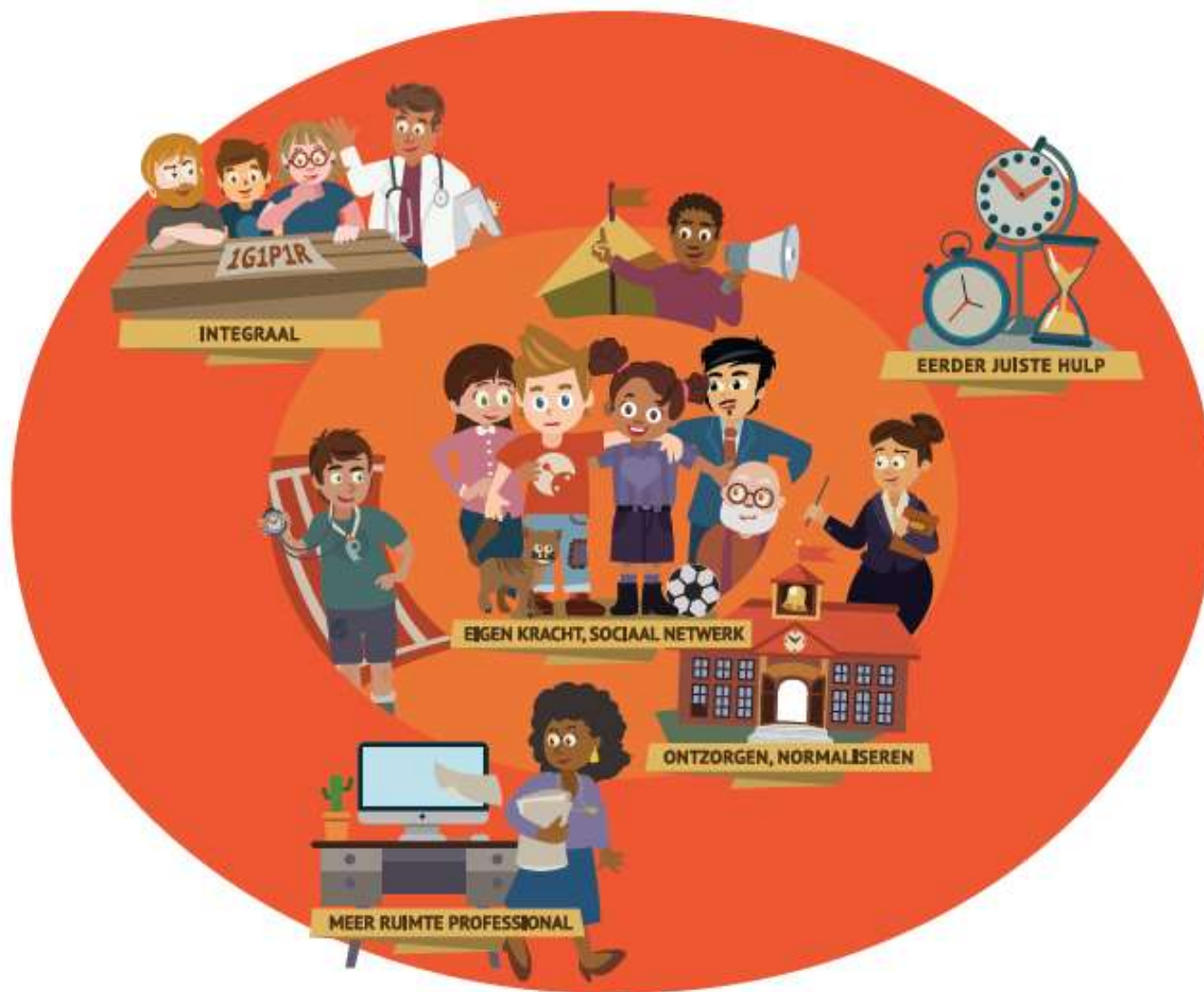
Versterken basisvoorzieningen en
voorliggende voorzieningen

Waarom beleidsplan ZL?

- Wettelijke plicht, oude plan 2014-2018
- Kader voor ons handelen in Zuid-Limburg



Transformatiedoelen



We zijn er nog niet!

- Van systeemwereld naar leefwereld
- Onmogelijke opgave: transformeren en budgetkorting
- Uitgaan van eigen kracht is moeilijk
- Wel verschuiving naar lichtere zorg maar ook veel meer zorg
- Reguliere voorzieningen zijn nog niet overal klaar voor normaliseren
- Wel meer verbindingen gelegd met scholen en JGZ/artsen
- Integrale hulp is nog niet voldoende in de werkwijze geïntegreerd
- Wel aansluitingen gemaakt tussen vrijwillige hulp en gedwongen kader
- Nog onvoldoende ruimte voor professionals door nieuwe regeldruk

Prioriteiten!

Normaliseren



In control



Integrale hulp en regie (1G1P1R)



Sturen op resultaten



Samenwerking in ZL

Jeugdhulp
Zuid-Limburg

Inkoop: Nieuwe Centrumregeling

Crisis

Verblijf

Jeugdzorg Plus (Gesloten Jeugdzorg)

Samenwerking gecertificeerde Instellingen



Bestuurlijk: G16B en stuurgroep

Ambtelijk: G16A en programmagroep

Meer informatie over onze samenwerking en de afspraken die gemaakt
zijn met partners?

Jeugdhulp
Zuid-Limburg

jeugdhulpzuidlimburg.nl