

From: Griffie
Sent: Thursday, April 11, 2019 9:08:53 AM
To: Info
Cc:
Subject: Graag inboeken FW: Verzonden brief met bijlagen aan College van Burgemeester en Wethouders van de gemeente Westland
Attachments: 190408 Brief aan B&W Westland van Bartholomeusparochie Poeldijk.pdf; 190408 Artikel plannen naast kerkgebouw in Poeldijk Nieuws nr. 8.pdf

Van: koos@koosverbeek.nl [mailto:koos@koosverbeek.nl]

Verzonden: woensdag 10 april 2019 17:23

Aan: Griffie

Onderwerp: Verzonden brief met bijlagen aan College van Burgemeester en Wethouders van de gemeente Westland

Geachte Griffie,

Hierbij het verzoek aan jullie, als griffie, om de leden van de gemeenteraad een afschrift te sturen van bijgaande brief aan B&W van afgelopen maandag 8 april.

Bijgesloten ook het artikel wat vandaag in Poeldijk Nieuws is verschenen.

Alvast dank voor het doorzenden van deze informatie.

Namens het parochiebestuur,

Met vriendelijke groet,



R.K. Parochie H. Bartholomeus

Voorstraat 111 - 2685 EK Poeldijk

www.rkwestland.nl/poeldijk

bartholomeus@rkwestland.nl

+31 (0) 174 245058

IBAN NL91 RABO 0142206334

Koos Verbeek, vicevoorzitter Parochie H. Bartholomeus te Poeldijk

Adres thuis: Poeldijksepad 27, 2675 CM Honselersdijk,

Telefoon: +31 174 62 54 59; mobiel: +31 6 53 71 41 51

Mail: bartholomeusparochie@gmail.com; koos@koosverbeek.nl;

PELDIJK



Nieuws

10 april 2019
4e jaargang, nr 8

Nieuw centrumplan Poeldijk

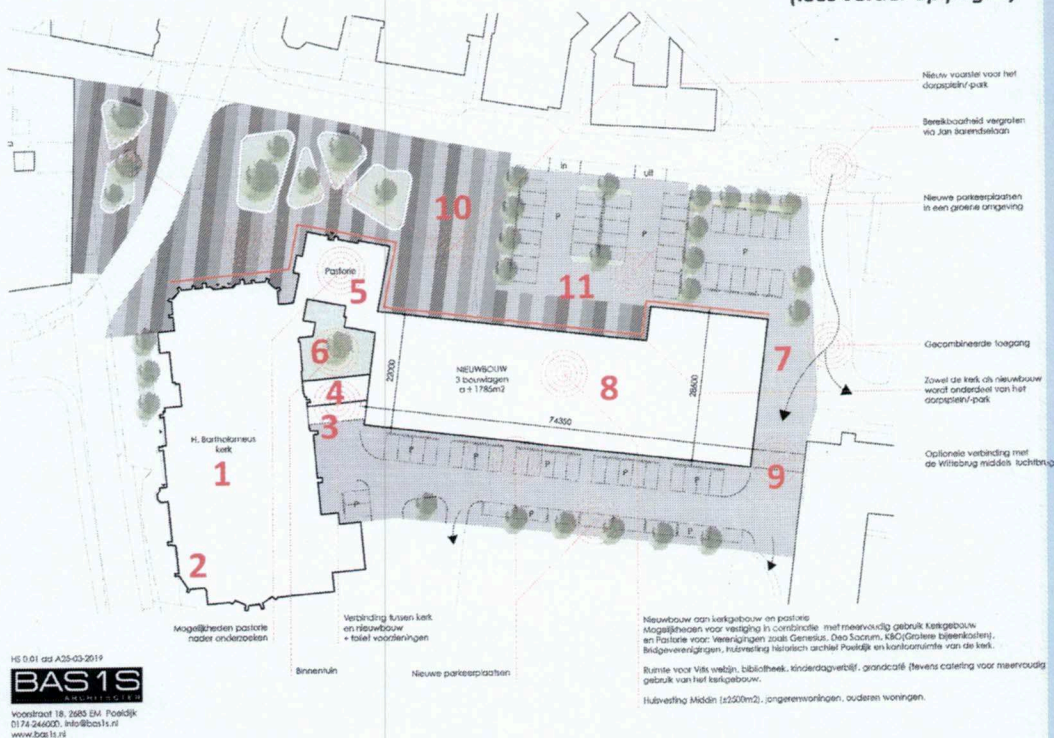
Parochiebestuur: 'Kerk moet mee bewegen'

Met Pasen stroomt 'Bartje' weer vol, maar daarna?

Door Nelly Schouw-Zaat

Volgende week gaat het weer gebeuren. In de grote R.K. H. Bartholomeuskerk nemen honderden bezoekers hun plaatsen in. Op 30 maart was er al een concert van het Westlands Mannenkoor, dan Palmzondag en in de Goede Week twee keer een uitvoering van 'The Passion'. Tenslotte op eerste Paasdag: de plechtige dienst als hoogtepunt van het jaar met Mozarts 'Krönungsmesse' met koren en orkest. Wekenlang waren vrijwilligers in de weer met voorbereidingen om de Poeldijkse kerk weer tot middelpunt van spiritualiteit te maken. Maar daarna... dan wordt het stil. Op gewone zondagen stappen gemiddeld 50 tot 100 kerkgangers het gebouw binnen.

(lees verder op pag. 4)



Kerk zoveel mogelijk in huidige vorm, binnen- én buiten; klein liturgisch centrum rest meervoudig gebruik (1); Kleine Mariakapel in voormalige kapel langs Kerklaan (2); Verbinding door een corridor tussen kerk en nieuwbouw naast kerk (3); Sanitaire ruimtes maken voor gebruikers kerk én nieuwbouw naast kerk (4); Pastorie inpassen in toekomstvisie met verenigingen, Grand Café (5); Binnentuin realiseren voor variabel gebruik (6); Nieuwe gecombineerde ontsluiting begraafplaats met parkeerruimte voor gebruikers nieuwbouw (7); Nieuwbouw aan kerk en pastorie. Mogelijkheden vestiging i.c.m. meervoudig gebruik kerk + pastorie voor: (8) Verenigingen: Genesis, Deo Sacrum, KBO, bridge, historisch archief Poeldijk, kantoorruimte kerk. Verder: Vitis Welzijn, bieb, kinderdagverblijf, Grand Café en catering kerkgebouw. Huisvesting van Middin (± 2.500 m², jongeren- en ouderenwoningen). Corridor met De Wittebrug door luchtbrug voor toegang bewoners naar nieuwe gebouw en kerk (9); Mogelijkheid vóór de kerk: park met dorpsplein realiseren voor dorpsactiviteiten (10); Nieuwe parkeerplaatsen in een parkachtige omgeving maken (11).

AGENDA

7 tot 13 apr.
12 en 13 apr. 12.00-16.00 uur

17 apr. 20.00 uur
18 apr. 11.30 uur
20 apr. 10.00-11.30 uur
27 apr. 10.00-13.30 uur
21 tot en met 24 mei

30 apr. 13.00 uur

Collecte Hartstichting
Nieuw Centrumplan Poeldijk
'Inlopen op het terras'
Lukas Passion door koor Bach Westland
Eindeloze lunch De Zonnebloem
Open kerk, boeken- en platenmarkt
Koningsdag 2019 Poeldijk
Avondvierdaagse Poeldijk
(startbureau ISW-school Irenestraat)
Algemene Ledenvergadering KBO

Aan uw voordeur
Dario Fo, Voorstraat 88

Oude Kerk Naaldwijk
Restaurant Vrienden
Hervormde Kerk Fonteinstraat
Rondom De Veiling
In en rond het dorp

Restaurant Vrienden



(vervolg voorpagina)

Het parochiebestuur maakt zich zorgen over de toekomst, want het in stand houden van het mooie historische kerkgebouw is door een steeds kleiner wordend aantal parochianen in de toekomst niet meer op te brengen.



Koos Verbeek, vicevoorzitter van het parochiebestuur, is er heel duidelijk over. 'Kijk', zegt hij in zijn woonkamer op een steenworp afstand van de kerk 'we moeten naar de toekomst kiezen uit drie opties. De eerste is: Het afbreken van het kerkgebouw op de absis na en daar een kapel realiseren De rest van het gebouw afbreken en daar een

appartementencomplex realiseren. De kleine kapel met de huidige absis geschikt maken voor zo'n 150 tot 200 personen. Daar kunnen we dan vieringen blijven houden, de kapel kan ook dienen als aula voor onze begraafplaats. Maar de grote kerk is dan wel voorgoed verdwenen. Het parochiebestuur ondersteunt die optie zeker niet.

De tweede mogelijkheid is: niets doen. Alles laten zoals het nu is, maar dan kan groot onderhoud niet meer. Het kerkgebouw gaat langzaam in kwaliteit achteruit. Dan zal de kerk verkocht moeten worden en kunnen we het gebouw als parochiegemeenschap van Poeldijk niet meer gebruiken. Ook voor die gedachte wil het bestuur niet kiezen. Optie 3: de grote kerk in stand houden en meervoudig gaan gebruiken. Koos Verbeek licht toe: 'De grote ruime kerk van binnen zo veel mogelijk handhaven, zoals de kerk nu is. Deze als grote ruimte zo vaak het kan blijven gebruiken, met achterin enkele kleine zalen. De grote kerk is dan te gebruiken voor alle kerkelijke en muziekactiviteiten. Voorin een kleine liturgische ruimte met verplaatsbare wanden. Ook de beide kapellen die in de jaren '60 zijn afgescheiden in ere herstellen en één daarvan als Mariakapel inrichten, geschikt als stillerimte en een kaarsje opsteken. Het liturgische gedeelte mag niet worden gebruikt voor theater, film en toneel. Dan, in het overige meervoudige deel (75% van het kerkgebouw) flexibele ruimten maken voor divers gebruik. Meerdere Poeldijkse instellingen en organisaties willen zo'n ruimte gaan gebruiken. Zo'n gedeelte kan ook als grote zaal gebruikt worden voor culturele activiteiten, toneeluitvoeringen, cabaretvoorstellingen en muziekconcerten'.

In de gemeenteraad is eind 2017 gesproken over een nieuw verenigingsgebouw naast de kerk. Het kerkplein en pastorietuin kunnen worden ingevuld als parkje en dorpsplein. Waar nu Perspektief is gevestigd kan een verenigingsgebouw worden gebouwd met Bibliotheek, Vitis Welzijn, kinderdagverblijf, Grand Café en zalen voor verenigingen die nu in De Leuningjes zitten. De Bartholomeuskerk is duidelijk onderdeel van Poeldijk-centrum en het plan om het centrum te vernieuwen. Voor dit centrumplan doet bureau Graswortel uitgebreid onderzoek. Bewoners van Poeldijk kunnen hun ideeën hierover inbrengen. Koos Verbeek: 'Als parochiebestuur willen we een nieuw verenigingsgebouw graag combineren met het meervoudig gebruik van de kerk. Zo kunnen we het voortbestaan van ons kerkgebouw op langere termijn veilig stellen. Immers: de kerk moet voor alle inwoners van Poeldijk en het Westland beschikbaar zijn. Initiatiefgroep Hart van Poeldijk staat achter deze toekomstvisie'.

Goedkeuring van bisdom

Het parochiebestuur geeft dan wel de voorkeur aan die laatste optie, maar of die ook uitgevoerd wordt is aan de Poeldijkers. De 93 jaar oude kerk heeft architectonisch een bijzondere functie en is ook een deel van de Westlandse samenleving. Daarom moet de bevolking bij alle plannen en ideeën betrokken worden. Verbeek is voorstander van een stichting 'Vrienden van de St. Bartholomeuskerk', die vanuit de hele Poeldijkse bevolking gaat ondersteunen. Plannen en tekeningen liggen klaar en worden bij de gemeente neergelegd. Maar er is nog een andere belangrijke stap te nemen: de goedkeuring van het bisdom Rotterdam om de definitieve keuze van het parochiebestuur én van zoveel mogelijk Poeldijkers uit te voeren.

'Ogen niet sluiten voor toekomst'

'Wij mogen onze ogen niet sluiten voor toekomstige ontwikkelingen', zegt Koos Verbeek. 'Overall zet de ontkerkelijking zich voort. Het betekent niet dat er geen plaats is voor religie, het vraagt om andere vormen. Cijfers laten zien dat er over enkele tientallen jaren nog maar een tot drie parochiekerken zijn in het Westland! Als Poeldijk de Bartholomeuskerk als liturgische plek wil behouden moeten we denken aan een kleinere liturgische ruimte. Dat is toch beter dan weinig mensen verspreid in die enorme oppervlakte te zien? Daardoor is er minder samenhang en persoonlijke betrokkenheid. Nodig is een huiselijke sfeer met koffieruimte na de vieringen. Noem het voor mijn part gezelligheid. Wat is daarop tegen? Dat bevordert juist omzien naar elkaar in de hele gemeenschap'.

Mee bewegen

Grote vieringen en concerten met heel veel bezoekers, dat past prima in de visie van het parochiebestuur. De aangrenzende ruimten krijgen flexibele afscheidingen, die als het nodig is, worden verschoven tot weer een indrukwekkend groot kerkgebouw ontstaat. Zo gaat de Bartholomeusparochie meebewegen met de toekomst.



Dit artikel is deel van een serie over het Nieuw Centrumplan Poeldijk. Wilt u reageren? Alle Poeldijkers kunnen reageren op de plannen en ideeën. Schrijf naar Redactie Poeldijk Nieuws, Voorstraat 111, 2685 EK Poeldijk of mail naar: info@poeldijknieuws.nl.



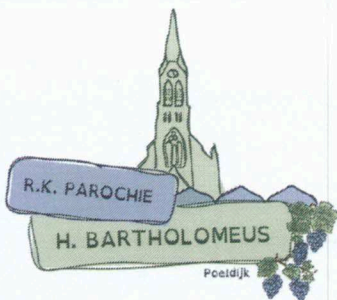
HEUCHEMER

KAPPERS

Ook uw haarwerk specialist

Heuchemer Kappers
Rijsenburgerweg 2
2685 EB Poeldijk

0174 24 55 35
info@heuchemerkappers.nl
www.heuchemerkappers.nl



R.K. Parochie H. Bartholomeus

Voorstraat 111 - 2685 EK Poeldijk

www.rkwestland.nl/poeldijk

bartholomeus@rkwestland.nl

+31 (0) 174 245058

IBAN NL91 RABO 0142206334

Onderwerp: Centrumplan Poeldijk

Datum: 8 april 2019

Aan het College van Burgemeester en Wethouders van de gemeente Westland

Geacht College,

Zoals bekend zijn we al meerdere jaren bezig met plannen voor het meervoudig inrichten van ons kerkgebouw naar de toekomst. Reeds vanaf eind 2016, maar ook in 2017 hebben we daarover regelmatig overleg gehad met onder meer de toenmalige wethouder Peter Ouwendijk en met uw ambtelijke organisatie. Ook de gemeenteraad is tijdens haar vergaderingen door ons geïnformeerd.

Toen hebben we reeds aangegeven dat we ons kerkgebouw ook graag willen gaan inzetten voor grotere evenementen die voorheen in het gebouw van De Leuningjes plaatsvonden. Het gemeentebestuur heeft in haar laatste vergadering van 2017 besloten om voor 10 jaar te investeren in De Leuningjes en voor de langere termijn een centrumplan voor het centrum van Poeldijk te ontwikkelen. En waar mogelijk naast en eventueel in combinatie met het kerkgebouw een nieuwe accommodatie gaan realiseren. Onder andere daarvoor wordt nu het Centrumplan nader ontwikkeld.

Als bestuur van onze parochie willen we graag onze toekomstvisie met die van een nieuw Centrumplan Poeldijk combineren.

Op die wijze willen we graag ons kerkgebouw voor de toekomst inzetten voor de totale Poeldijkse en Westlandse gemeenschap en daarnaast ook een klein gedeelte blijvend gebruiken voor liturgievieringen en als aula voor de begraafplaats.

Wij zijn als bestuur al meerdere jaren bezig met onze toekomstvisie.

Daarbij staan we voor 3 keuzes die we in onze ogen hebben op langere termijn:

1. Afbreken van het kerkgebouw:

Alleen de absies sparen en daar een kapel realiseren; de rest van het gebouw afbreken en daar een appartementencomplex realiseren. De kleine kapel met de huidige absies geschikt maken voor circa 150 tot 200 personen. Daar kunnen we dan vieringen blijven houden en de kapel kan ook dienen als aula voor onze begraafplaats. Maar het grote kerkgebouw is dan wel voorgoed verdwenen. Het parochiebestuur ondersteunt deze optie zeker niet.

2. Niets doen, alles laten zoals het nu is:

In deze optie kan er –door afnemende financiële draagkracht - geen groot onderhoud meer worden gepleegd. Het kerkgebouw zal langzaam in kwaliteit achteruit gaan. Uiteindelijk zal de kerk verkocht moeten worden en daarmee kunnen we het gebouw als parochie- en als dorpsgemeenschap van Poeldijk niet meer gebruiken. Ook voor deze richting wil het bestuur niet kiezen.

3. Het grote kerkgebouw in stand houden en meervoudig gaan gebruiken:

Het grote ruime kerkgebouw van binnen zo veel mogelijk handhaven, zoals de kerk nu is. Het meervoudige deel (ruim 75%) kan ook als grote zaal gebruikt worden voor culturele activiteiten, toneeluitvoeringen, cabaretvoorstellingen en muziekconcerten, met achterin een foyer. Deze foyer, met flexibele wanden, is ook voor kleinere evenementen of bijeenkomsten te gebruiken. Het totale kerkgebouw is dan te gebruiken voor alle kerkelijke en muzikale activiteiten.

Voorin een kleine liturgische ruimte afgescheiden door verplaatsbare wanden. Ook de beide kapellen die in de jaren '60 zijn afgescheiden in ere herstellen en één daarvan als Mariakapel inrichten. Deze is geschikt als stilleruimte en een kaarsje opsteken. Een stilleruimte heeft ook een maatschappelijke functie. Het kleine liturgische gedeelte mag niet worden gebruikt voor theater, film en toneel.

Meerdere Poeldijkse instellingen en organisaties willen een ruimte in het centrum van Poeldijk in combinatie met het kerkgebouw gaan gebruiken.

Deze verenigingen en organisaties hebben in 2017, zoals u bekend, reeds een intentieverklaring ondertekend.

Door het vestigen van een breed centrum naast en in combinatie met het kerkgebouw kan er voor de komende 40 tot 80 jaar een prachtige culturele, maatschappelijke en sociale accommodatie worden gerealiseerd.

In de bijlage 1, 2 en 3 vindt u een tekening met mogelijk naast en in combinatie met het kerkgebouw te realiseren accommodatie voor organisaties die hebben aangegeven zich in het centrum van Poeldijk te willen vestigen, zie ook plan Hosper uit 2017. Uiteraard is het verder niet aan ons om buiten ons eigen terrein dit verder in te vullen. Ook zouden we in die te realiseren accommodatie ruimte kunnen maken voor zorgwoningen voor Middin, woningen voor ouderen en ook huisvesting voor jongeren in Poeldijk

Door het verbinden via een corridor van het prachtig kerkgebouw naar de nieuwe accommodatie kunnen vele dingen gezamenlijk opgepakt worden. Ook de huidige pastorie kan in een aangepaste vorm daar onderdeel van uit gaan maken.

Een verbindingsbrug tussen de nieuwe accommodatie en de bestaande appartementen van de Witte Brug, eigendom van Arcade, zou een grote meerwaarde kunnen hebben voor de bewoners van dit complex. Zij kunnen dan binnendoor gebruik blijven maken van de accommodatie en activiteiten die Vitis Welzijn nu in de Backerhof organiseert.

De catering voor het totale complex kan geleid worden vanuit een te vestigen Grand Café, c.q. restaurant. Daardoor ontstaat er een breed te gebruiken accommodatie voor breed Westlands gebruik.

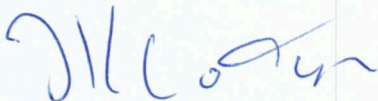
Het kerkgebouw kan daarmee als blijvend monument met grote culturele, sociale en maatschappelijk waarde worden behouden. Wat zou Poeldijk zijn zonder een levend kerkgebouw op weg naar de 22^{ste} eeuw?

Het kerkgebouw blijft voor alle inwoners van Poeldijk en het Westland beschikbaar.

Initiatiefgroep Hart van Poeldijk staat achter deze toekomstvisie'.

Graag willen wij onze visie nader toelichten en uiteraard samen met u zoeken naar een te realiseren prachtig, aantrekkelijk Centrum van Poeldijk.

Namens het Parochiebestuur,



Jan van Dijk, secretaris



Koos Verbeek, vicevoorzitter

Cc aan:

Wethouder Cobie Gardien,

Wethouder Piet Vreugdenhil,

Projectleider Centrumplan Poeldijk, Sjoerd Willemsen

Projectbureau Centrumplan Poeldijk, Bureau Graswortel



Nieuw voorstel voor het dorpsplein/-park

Bereikbaarheid vergroten via Jan Borendselaan

Nieuwe parkeerplaatsen in een groene omgeving

Gecombineerde toegang

Zowel de kerk als nieuwbouw wordt onderdeel van het dorpsplein/-park

Optionele verbinding met de Wittebrug middels luchtbrug

28600

74350

NIEUWBOUW
3 bouwlagen
a ± 1785m²

22000

Pastorie

H. Bartholomeus kerk

Verbinding tussen kerk en nieuwbouw + toilet voorzieningen

Nieuwe parkeerplaatsen

Binnentuin

Mogelijkheden pastorie nader onderzoeken

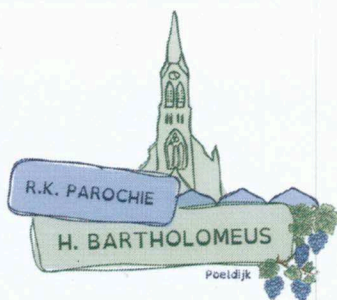
Nieuwbouw aan kerkgebouw en pastorie
Mogelijkheden voor vestiging in combinatie met meervoudig gebruik Kerkgebouw en Pastorie voor: Verenigingen zoals Genesis, Deo Sacrum, KBO (Grotere bijeenkomsten), Bridgeverenigingen, huisvesting historisch archief Poeldijk en kantoorruimte van de kerk.
Ruimte voor Vitis welzijn, bibliotheek, kinderdagverblijf, grandcafé (tevens catering voor meervoudig gebruik van het kerkgebouw).
Huisvesting Middin (±2500m²), jongerenwoningen, ouderen woningen.

HS 0.01 dd A25-03-2019

BASIS
ARCHITECTEN

Voorstraat 18, 2685 EM Poeldijk
0174-246000, info@basis.nl
www.basis.nl





R.K. Parochie H. Bartholomeus

Voorstraat 111 - 2685 EK Poeldijk

www.rkwestland.nl/poeldijk

bartholomeus@rkwestland.nl

+31 (0) 174 245058

IBAN NL91 RABO 0142206334

TOELICHTING BIJ VISIE TOEKOMST KERKGEBOUW EN OMGEVING

In bijgaande tekening hebben we onze toekomstvisie opgenomen, dit als bijdrage in het Centrumplan Poeldijk. Tekening gemaakt door Bas1s architecten

1. H. Bartholomeuskerk zo veel mogelijk in de huidige vorm, zowel aan de binnen- als ook de buitenkant handhaven; Investeren in een klein liturgisch centrum en het overige deel voor meervoudig gebruik geschikt maken;
2. Kleine Mariakapel in voormalige kapel langs Kerklaan realiseren;
3. Verbinding maken met een corridor tussen kerkgebouw met de te realiseren nieuwbouw naast kerkgebouw;
4. Daarbij ook sanitaire ruimtes realiseren voor gebruikers kerkgebouw als ook voor gebruikers nieuwbouw naast kerkgebouw;
5. Pastorie inpassen in toekomstvisie met verenigingen, Grand Café e.d.;
6. Binnentuin realiseren voor divers gebruik;
7. Nieuwe gecombineerde ontsluiting voor begraafplaats met parkeerruimte voor toekomstige gebruikers nieuwbouw;
8. Nieuwbouw aan kerkgebouw en pastorie. Mogelijkheden voor vestiging in combinatie met meervoudig gebruik kerkgebouw en pastorie voor:
 - Verenigingen, zoals Genesisus, Deo Sacrum, KBO(grotere bijeenkomsten), bridgeverenigingen, huisvesting historisch archief Poeldijk, kantoorruimte voor kerk, enz.
 - Verder ook ruimte voor Vitis Welzijn, bibliotheek, kinderdagverblijf, Grand Café, tevens catering voor meervoudig gebruik kerkgebouw
 - Huisvesting van Middin ($\pm 2.500 \text{ m}^2$, jongeren- en ouderenwoningen)
9. Corridor voor verbinding met de Witte Brug middels luchtbrug. Hierdoor kunnen bewoners Witte Brug onder alle weersomstandigheden zich aansluiten bij activiteiten in nieuwe gebouw en kerkgebouw;
10. Mogelijkheid om voor het kerkgebouw een park met dorpsplein te realiseren voor diverse dorpsactiviteiten;
11. Nieuwe parkeerplaatsen in een parkachtige omgeving creëren.

Poeldijk 8 april 2019