

# PASSEND TOEWIJZEN

Heeft u met uw inkomen recht op huurtoeslag? En gaat u verhuizen? Dan mogen woningcorporaties u alleen woningen tot een bepaalde huurprijs aanbieden. Dat heet 'passend toewijzen'. De overheid wil hiermee voorkomen dat huishoudens met de laagste inkomens in te dure woningen gaan wonen.

## Verhuist u niet of heeft u een hoger inkomen?

Dan verandert er voor u niets.

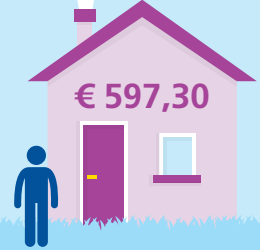
Type  
huishouden

Huishoudinkomen  
per jaar

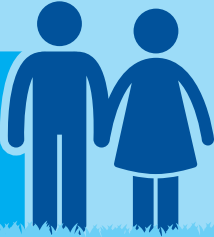
Maximale  
kale huurprijs

### ONDER DE AOW-GRENS

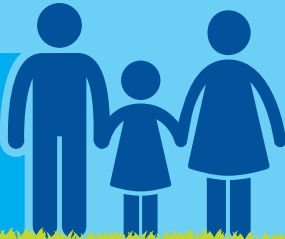
ÉÉN  
PERSOONS



TWEE  
PERSOONS



DRIE  
EN MEER  
PERSOONS



### BOVEN DE AOW-GRENS

ÉÉN  
PERSOONS



TWEE  
PERSOONS



DRIE  
EN MEER  
PERSOONS

