

**Afkoppelen in Waalre
Wat doen we al!**



Ervaring bij de herinrichting van de Molenstraat en omgeving (1/2)

De gemeente ontlast de inwoners door de regenpijpen aan de voorzijde van woningen aan te sluiten op het nieuwe gescheiden hemelwaterriool.

Waarom:

De voortuinen zijn in veel gevallen niet geschikt voor een gedegen infiltratievoorziening (o.b.v. grootte van de tuinen en de in te richten voorzieningen)

Afkoppelen kan **uitbesteed worden** aan de uitvoerend aannemer

Voordelen: Minimale extra tijdbesteding voor het ambtelijk apparaat

Hoog afkoppelpercentage (85-90%)

Inwoners voelen zich ontlast

Ervaring bij de herinrichting van de Molenstraat en omgeving (2/2)

Inzet van afkoppelsubsidie voor het projectgebied

Voordeel:

Inwoners kunnen zelf beslissen hoe ze hun eigen regenwater afkoppelen (binnen de eisen van de afkoppelsubsidie)

Nadelen:

De eisen aan de subsidie zijn complex en behoeven intensieve controle

Het behoeft extra tijdsbesteding voor het ambtelijk apparaat:

- Voor informatievoorziening richting inwoners

- Voor de afhandeling van de subsidie aanvraag

Op basis van de capaciteiten die beschikbaar zijn willen we verder met een aanpak die bij Waalre past

1. Verordeningengebied wordt uitgebreid naar de gehele gemeente.

De communicatie richten we voornamelijk op de lopende projecten van de openbare ruimte.

2. Gemeente blijft in lopende projecten de voorzijde van de woning afkoppelen en aansluiten op een te realiseren hemelwaterriool. Momenteel is dit zeer effectief.

De subsidie zal dan ingezet worden voor het afkoppelen van de achterzijde van de woningen.

3. Voor de grotere percelen en laaggelegen gebieden zal een andere aanpak geformuleerd worden binnen de klimaatopgave.

4. Aanvullend eventueel meer te sturen op de kansrijke gebieden i.r.t. klimaatverandering

- Waar wil je afkoppelen i.v.m. waterstress – Wateroverlast
- Waar heeft infiltreren het meeste nut – verminderen droogtestress
- Woningen met grote oppervlakte

Subsidie wordt in de basis voor iedereen in gehele gemeente beschikbaar

Hierbij is een toetsing nodig van de gebiedseigenschappen die tot eventuele uitsluiting van subsidie kan leiden. Hierbij zullen de volgende kenmerken een rol spelen:

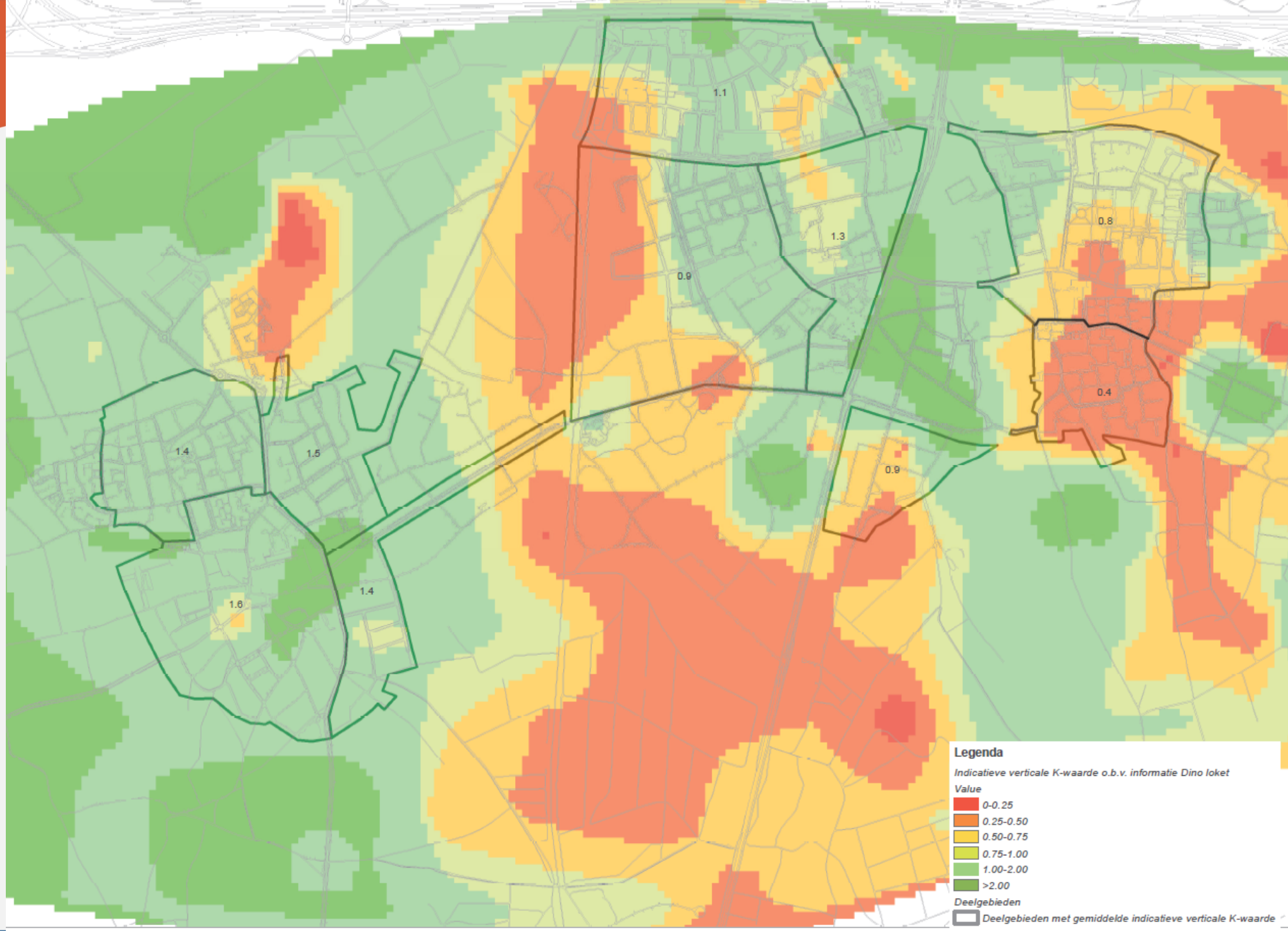
- Doorlatendheid van de bodem (K-waarde)
- Gemiddeld Hoogste Grondwaterstand (GHG)
- Boringsvrijzone / Grondwaterbeschermingsgebied

Op de website zal zichtbaar worden voor welke gebieden uitsluiting geldt.

Het streven is om per 01-01-2021 een gemeente brede subsidieverordening te hebben.

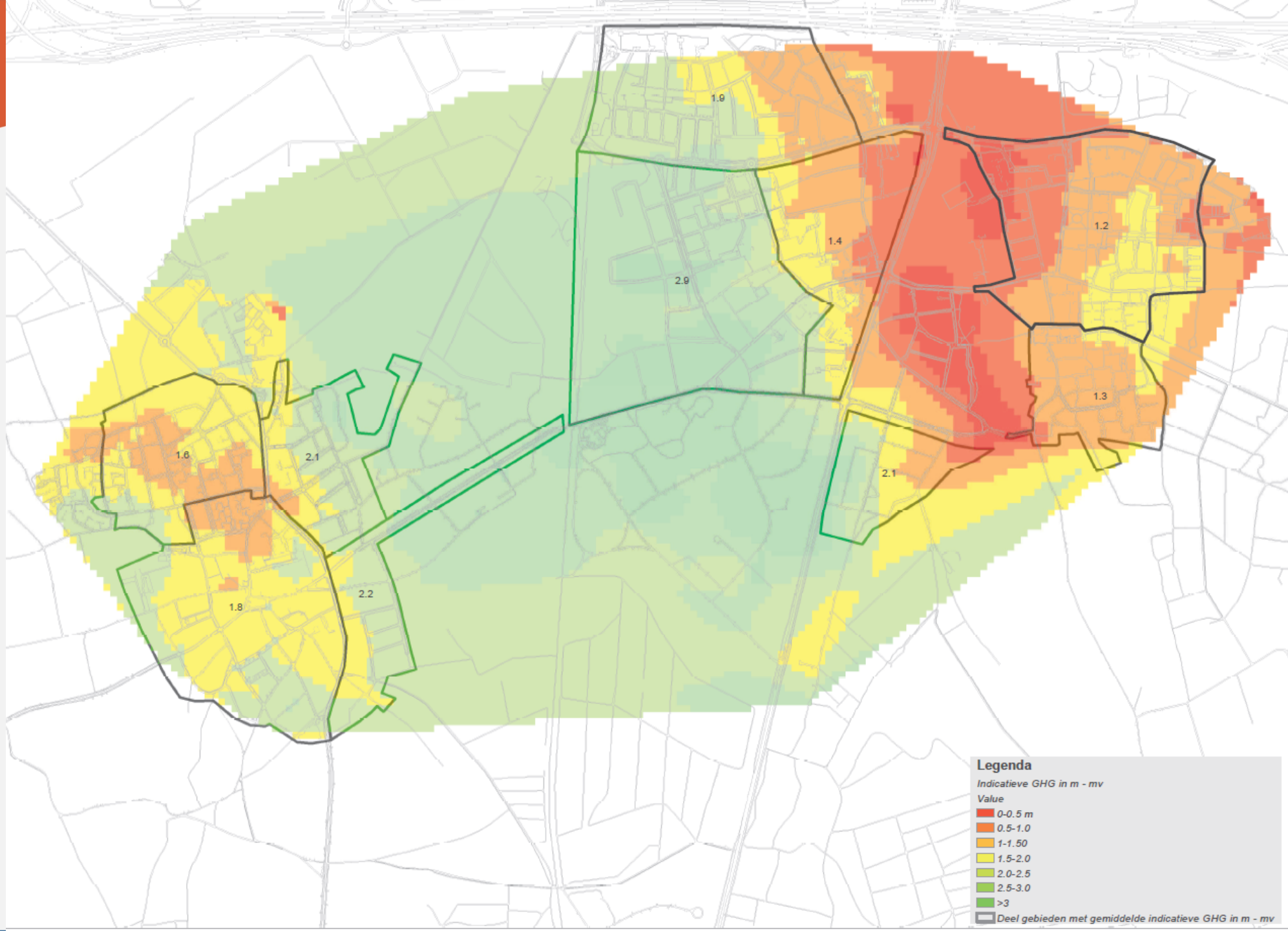
Gebiedsspecifieke kenmerken

Waar valt er goed te infiltreren op basis van de grondsoort?



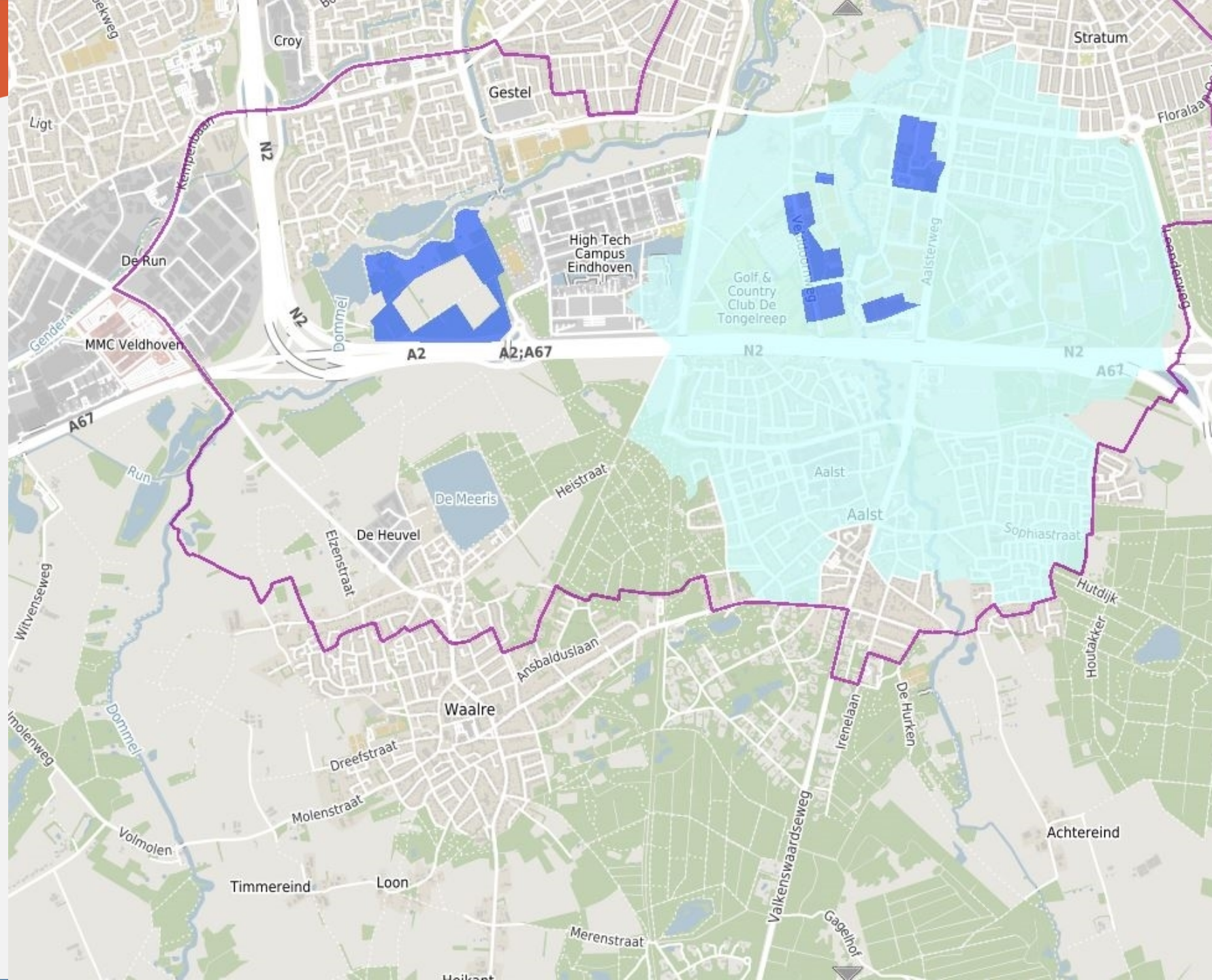
Gebiedsspecifieke kenmerken

Waar valt er goed te infiltreren op basis van de diepte van het grondwater?



Gebiedsspecifieke kenmerken

Waar mag er op welke manier geïnfiltreerd worden o.b.v. de boringsvrijzone en het Grondwaterbeschermingsgebied?



Communicatie met inwoners

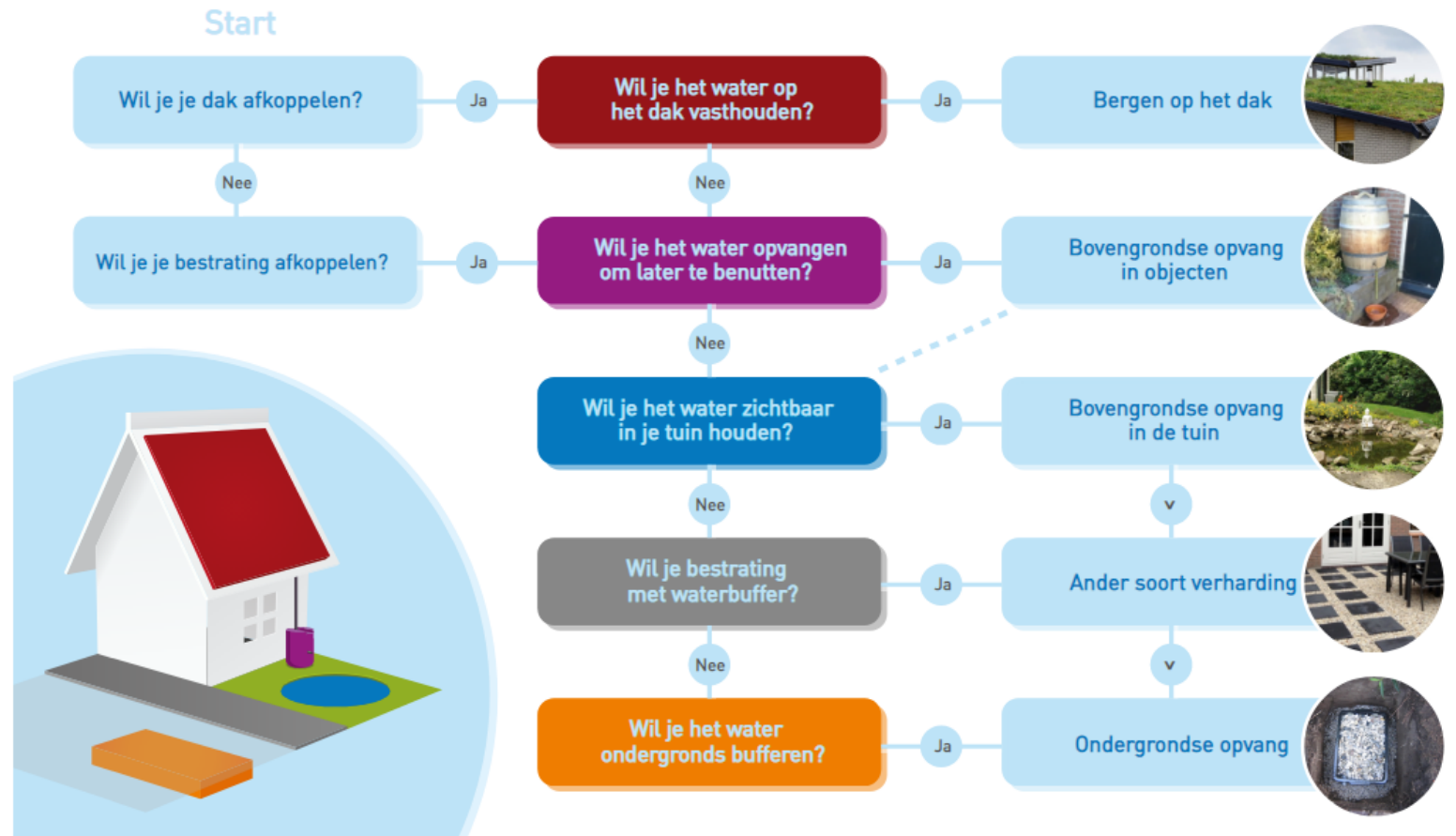
Indien een inwoner in een gebied woont waar de subsidie verleend wordt, dan kan middels een keuzehulp de juiste maatregelen geadviseerd worden.

Op basis van de drie kaarten willen we gebieden gaan aanwijzen waar op verschillende wijze doelmatig afgekoppeld kan worden.

Creëren van een keuzehulp per gebied. Zoals dit voorbeeld. Van www.waterklaar.nl



Help mij kiezen



**Afkoppelen in Waalre
Hoe nu verder!**

