



ViForis
RUIMTE VOOR **BUITEN**LEVEN

Wellnesshotel Geuldal

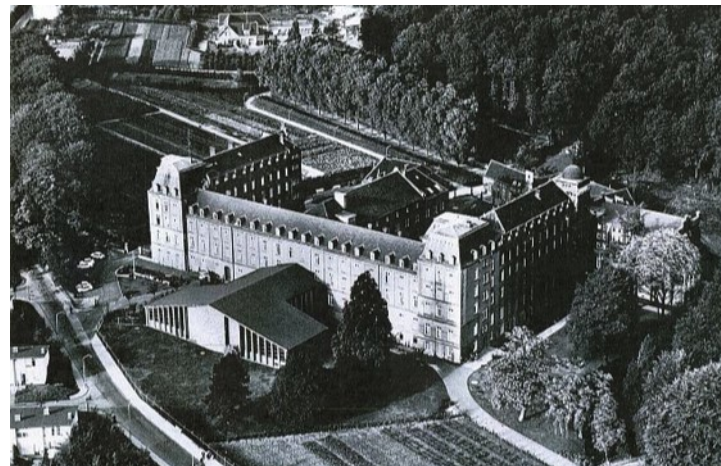
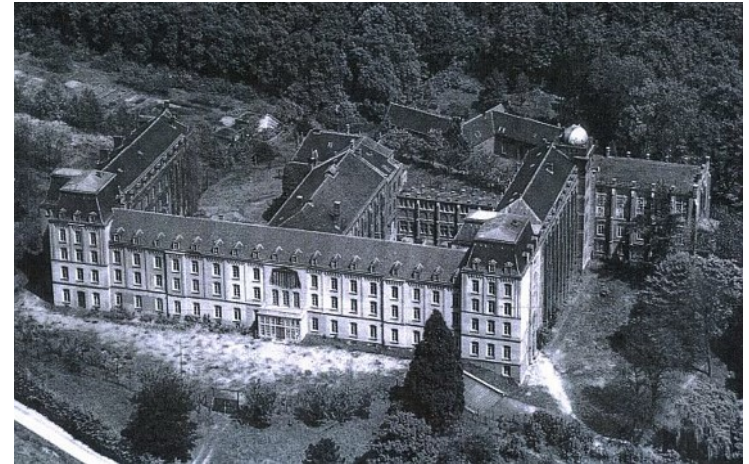
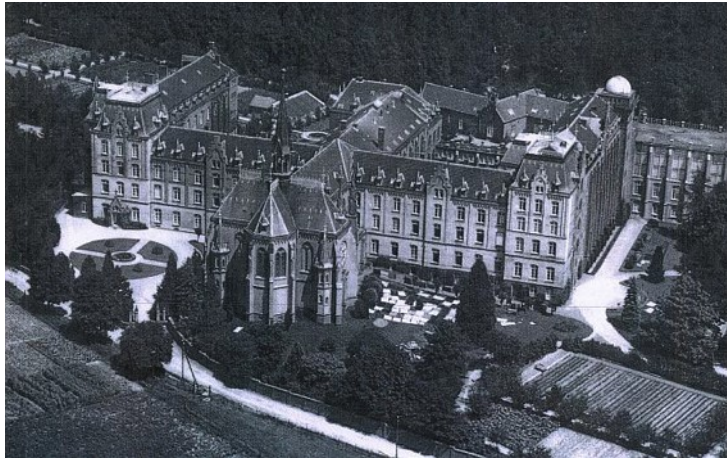
presentatie commissie gemeente Valkenburg

PRESENTATIE



- Opening en inleiding (wethouder)
- De ontwikkelaar en het project (Thomas Schrickel, LMEY)
- Ignatiusvallei (Bart Klinkien, beleidsmedewerker verkeer Valkenburg)
- Inrichtingsplan buitenruimte (John Jansen, ViForis)
- Ontwikkeling gebouw (Eric Priester , IDEA Ontwerp)
- Afsluiting (wethouder)

INLEIDING



- LMEY Investments AG is a Swiss/Dutch private real estate investment company
- Specialized in developing and managing upscale hotels, club hotels and resorts
- February 2016 LMEY acquired ALDIANA
- Current portfolio comprises 17 hotels offering almost 4.000 rooms in The Netherlands, Germany, Austria, Switzerland, Spain, Greece, Cyprus and Tunisia
- All hotels together have more than 4.000 employees.





Portfolio overview

Hotel	Operator	Rooms
Art Hotel Rotterdam	Rented Out	212
Alpincenter Hamburg	Van der Valk	250
AMA Andalusia	Corendon	250
Wellnesshotel Valkenburg	t.b.d.	240
Hotel Acor Playa	Non-Branded	145
Hotel Schweizerhof	Non-Branded	128
Robinson Club Ampfelwang	Robinson	186
Robinson Club Schlanitzen Alm	Robinson	160
Robinson Club Arosa	Robinson	134
Aldiana Fuerteventura	Aldiana	361
Aldiana Andalusien	Aldiana	280
Aldiana Alcaidesa	Aldiana	334
Aldiana Djerbe Atlantide	Aldiana	361
Aldiana Zypern	Aldiana	300
Aldiana Kreta	Aldiana	170
Aldiana Hochkönig	Aldiana	108
Aldiana Salzkammergut	Aldiana	166

IGNATIUSVALLEI



ViForis
RUIMTE VOOR BUITENLEVEN



IGNATIUSVALLEI



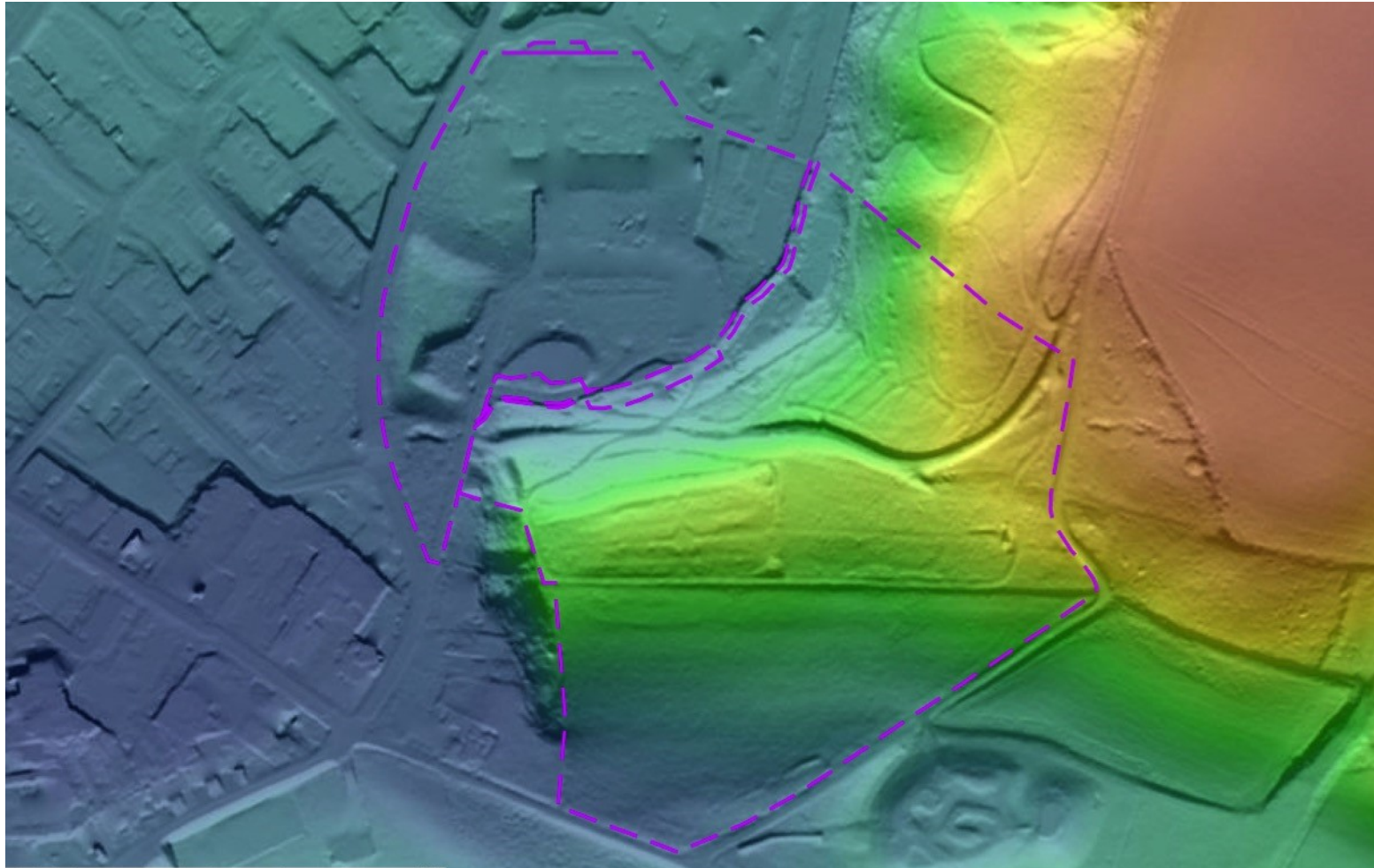
Maatregelen

- herinrichting Nieuweweg (fietsvriendelijk)
- twee rotondes
- verbeteren bereikbaarheid Valkenburg
- verkeersveilige oplossing voor de Parallelweg
- herinrichting Hekerbeek en ventweg

Kansen

- vergroten veiligheid door verplaatsen gasstation
- verbeteren ontsluiting hotel en Broekhem Noord
- ecologische verbinding onder de Nieuweweg

GEBOUWOMGEVING: HISTORIE



GEBOUWOMGEVING: BOMEN



GEBOUWOMGEVING: ONTWERP



ViForis <small>ruimte voor buitenleven</small>	
Project Hotel Geuldal	
Omschrijving Inrichtingsplan gebouwoomgeving	
Opdrachtgever Ontwikkelfonds	
Datum 3 maart 2017	
Schaal 1:500	Formaat A1
Tekening 1174iG01	

GEBOUW



GEBOUW

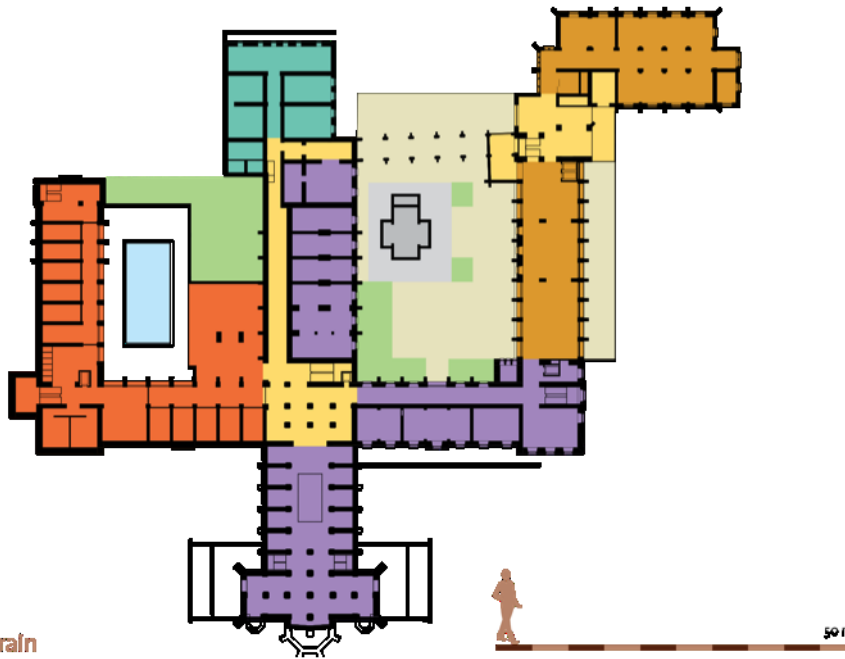


GEBOUW

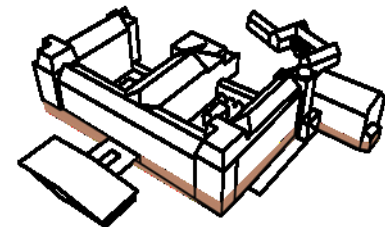


Oppervlakteprogramma

	WO	BVO
Hotelfunctie		784 m ²
Vergaderen/Congressruimte	1.048 m ²	1.493 m ²
Restaurant	670 m ²	893 m ²
Deck of house	273 m ²	340 m ²
Wijndekker/proeverij (niveau -a)	333 m ²	480 m ²
Fitness / wellness	764 m ²	1.090 m ²
BVO totaal		4.880 m²



souterrain



souterrain

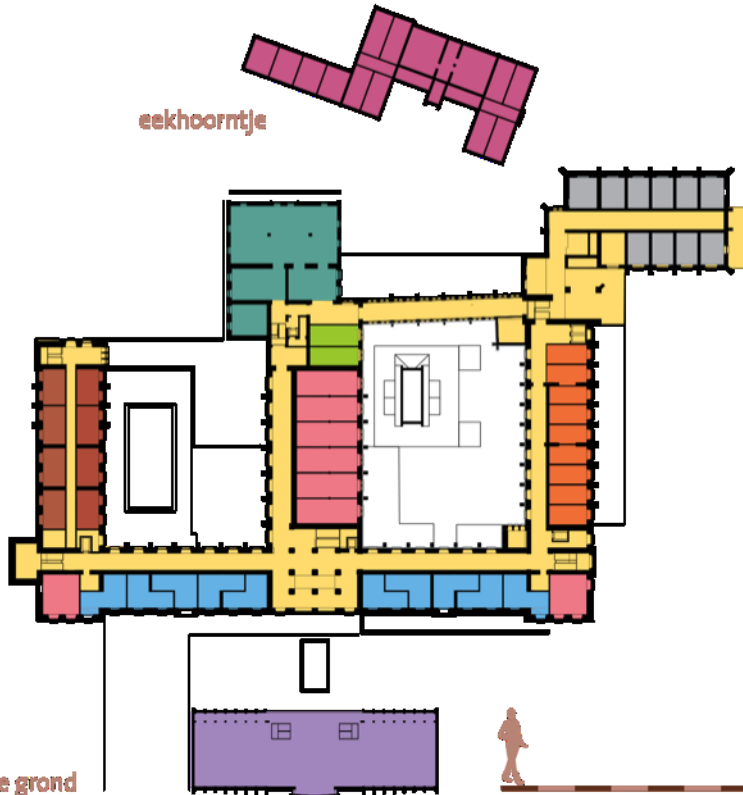
GEBOUW



ViForis
RUIMTE VOOR BUITENLEVEN



eekhoortje



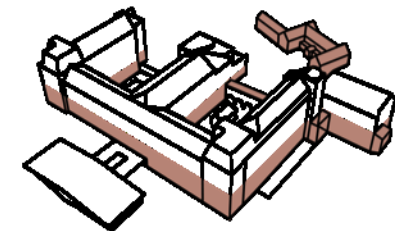
begane grond

Oppervlakteprogramma

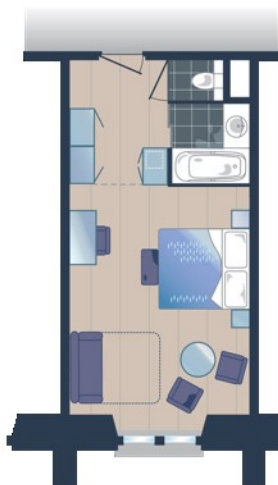
	VVO	BVO
Hotelfunctie		5.561 m ²
Vergaderen/Congressruimte	499 m ²	518 m ²
Congressuimte + salen	395 m ²	488 m ²
Back of house	275 m ²	340 m ²
		<hr/>
		BVO totaal 4.907 m ²

	oppervlakt
9 hotelkamers type A	24 m ²
- hotelkamers type B	26 m ²
1 hotelkamer type C	28 m ²
- hotelkamers type D	34 m ²
8 hotelkamers type E	25 m ²
- hotelkamers type F	28 m ²
- hotelkamers type G	26 m ²
10 hotelkamers type H	31 m ²
10 hotelkamers type I	31 m ²
8 hotelkamers type J	30 - 43 m ²

Totaal 47 hotelkamers



begane grond



kamerotype > 30 m²

GEBOUW



ViForis
RUIMTE VOOR BUITENLEVEN



GEBOUW



ViForis
RUIMTE VOOR BUITENLEVEN



GEBOUW



ViForis
RUIMTE VOOR BUITENLEVEN



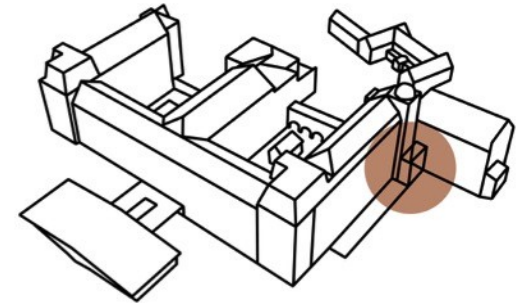
GEBOUW



GEBOUW



ViForis
RUIMTE VOOR BUITENLEVEN





Wellnesshotel
Geuldal

Wellnesshotel Geuldal

Wellnesshotel Geuldal

Wellnesshotel Geuldal