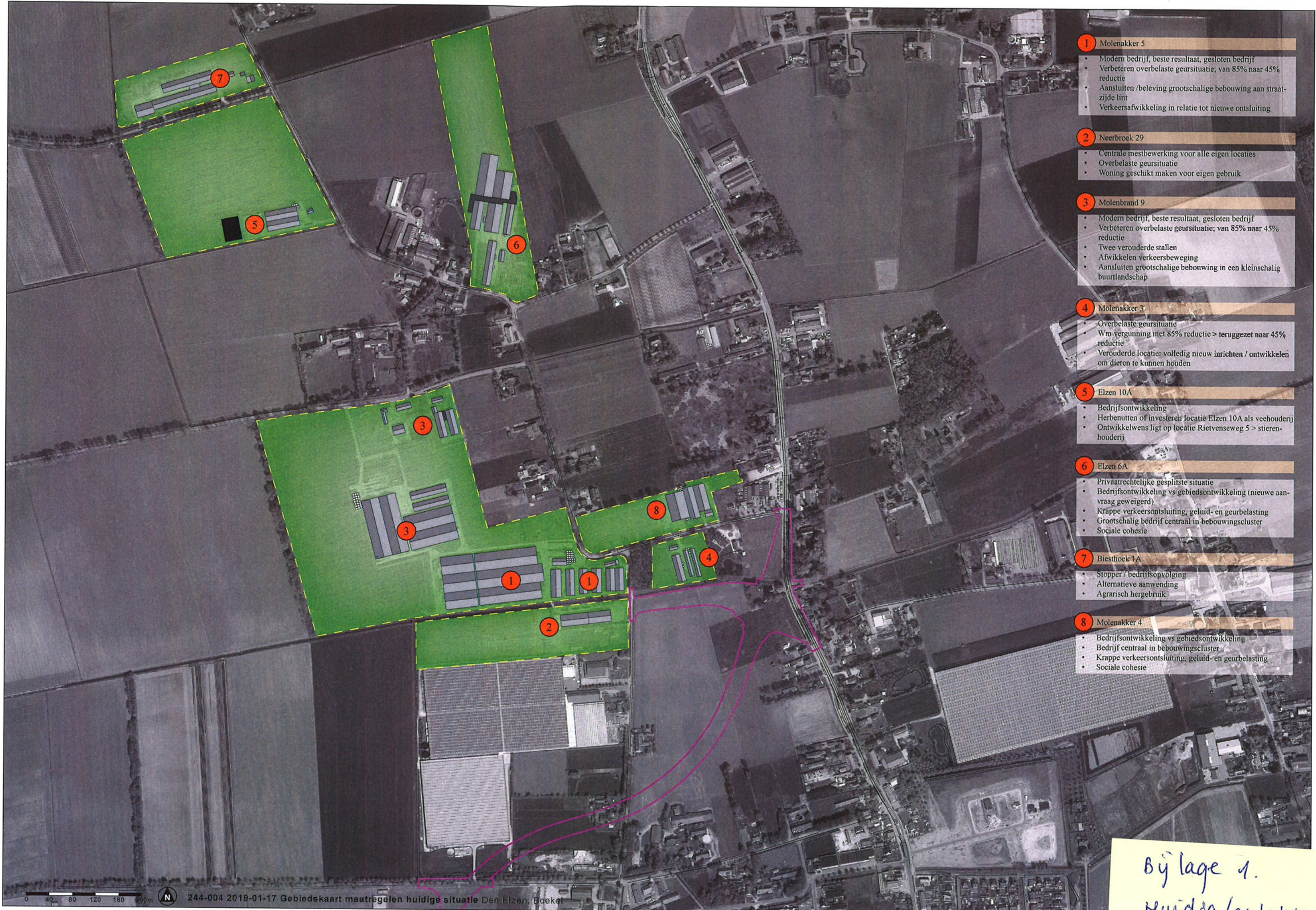
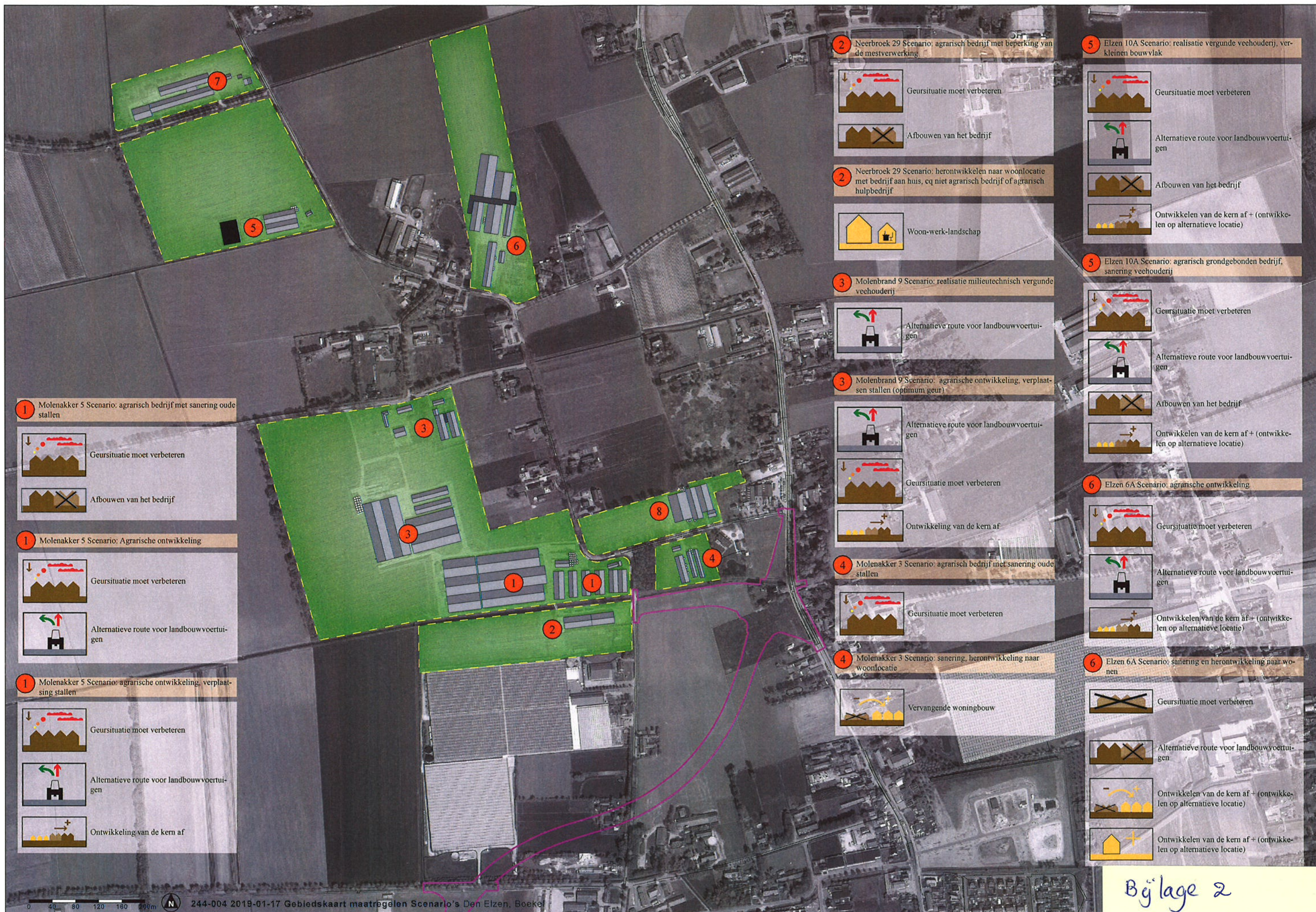


De Elzen (Huidig / auto woon)



- 1 Molenakker 5**
 - Modern bedrijf, beste resultaat, gesloten bedrijf
 - Verbeteren overbelaste geursituatie; van 85% naar 45% reductie
 - Aansluiten / beleving grootschalige bebouwing aan straatzijde lint
 - Verkeersafwikkeling in relatie tot nieuwe ontsluiting
- 2 Neerbroek 29**
 - Centrale mestbewerking voor alle eigen locaties
 - Overbelaste geursituatie
 - Woning geschikt maken voor eigen gebruik
- 3 Molenbrand 9**
 - Modern bedrijf, beste resultaat, gesloten bedrijf
 - Verbeteren overbelaste geursituatie; van 85% naar 45% reductie
 - Twee verouderde stallen
 - Afwikkelen verkeersbeweging
 - Aansluiten grootschalige bebouwing in een kleinschalig buurtlandschap
- 4 Molenakker 3**
 - Overbelaste geursituatie
 - Wm vergunning met 85% reductie > teruggezet naar 45% reductie
 - Verouderde locatie: volledig nieuw inrichten / ontwikkelen om dieren te kunnen houden
- 5 Elzen 10A**
 - Bedrijfsontwikkeling
 - Herbenutten of investeren locatie Elzen 10A als veehouderij
 - Ontwikkelwens ligt op locatie Rietvenweg 5 > stierenhouderij
- 6 Elzen 6A**
 - Privaatrechtelijke gesplitte situatie
 - Bedrijfsontwikkeling vs gebiedsontwikkeling (nieuwe aanvraag geweigerd)
 - Krappe verkeersontsluiting, geluid- en geurbelasting
 - Grootschalig bedrijf centraal in bebouwingscluster
 - Sociale cohesie
- 7 Biesthoek 1A**
 - Stopper / bedrijfsopvolging
 - Alternatieve aanwending
 - Agrarisch hergebruik
- 8 Molenakker 4**
 - Bedrijfsontwikkeling vs gebiedsontwikkeling
 - Bedrijf centraal in bebouwingscluster
 - Krappe verkeersontsluiting, geluid- en geurbelasting
 - Sociale cohesie

Bijlage 1.
Huidig / auto woon
concept



Bijlage 2

Elzen 2.0
Eindplaatse

NB. Concept! met volledig - relatie met geurgebiedskaart met breeket (nog)

concept

				huidige situatie	autonome ontwikkeling	Reduceren belasting	Max. reduceren en stoppen
Woon- & leefklimaat	Maximaal reduceren geuruitstoot	Geur	Uitstoot belasting				
	verbeteren van de milieusituatie	Fijnstof	Uitstoot belasting				
		Geluid	Uitstoot belasting				
		Volksgezondheid	GGD –advies laten uitvoeren ter beoordeling van dit criterium	pm	pm	pm	pm
Landschap & en stedenbouw	Versterken identiteit van het buurtschap en landschappelijk inpassen van grootschalige bebouwing	Groen	kwantitatief - toevoeging groen kwalitatief - inpassing en versterking stad-land relatie				
	Artikel 9 Verordening Ruimte vormt het maximale speelveld. Dat betekent een forse investering in stad-land relatie en daarmee een investering in groen en landschap.	water	zichtbaar en herkenbaarheid beken en retentie				
Verkeer	Reduceren van de verkeersbelasting door zwaar landbouwverkeer en verbeteren van de verkeersveiligheid	Veiligheid	mate van verkeersveiligheid, ontsluiting en verkeersafwikkeling mate van gevoeligheid voor calamiteiten (o.a. brand)???				
Sociale cohesie	Ontwikkelingen aangrijpen om de – agrarische - bedrijfslocaties en de woonlocaties beter op elkaar te laten aansluiten.	Sociale cohesie	mate van betrokkenheid omgeving mate van invloed omgeving				
	En dialoog/"met elkaar puzzelen" nadrukkelijk een rol geven in het proces	Dieren	Aantal dieren				
Haalbaarheid	financieel haalbaar	Financiële haalbaarheid	Investering in €				
	Uitvoerbaar/ technisch haalbaar	PAS/ Nb i.r.t. ammoniak	uitstoot belasting vergunbaarheid				
	Duurzame oplossing (middellange en lange termijn)	Markt	Marktsystemen/concepten; (a) in welke mate regionaal vs wereldmarkt wordt geproduceerd				
		Dierwelzijn	(a) Stalsystemen/huisvestingsystemen (b) in welke mate invulling wordt gegeven aan beter leven concept (c) mate van gevoeligheid dierziektes (bio security)				
		Energie	Verbruik fossiele brandstoffen Verbruik elektra Verbruik water Mate van eigen duurzame opwekking				
Innovatie	(a) vitaliseren varkenshouderij (sectorplan) en in welke mate hieraan invulling wordt gegeven (b) mate van nieuwe toepassingen						

uitleg/ toelichting scenario's

huidige situatie autonoom conform Wm vergunningaanvragen in gebied plan coppers, stoppen braks en overige autonoom incl. maatregelen molenbrand 9 en maximaal faciliteren en bevorderen stoppen overige locaties
 e.e.a. conform afspraak met braks om komend half jaar stoppen te verkennen o.a. warme sanering en/of woningen scenario 4: coppers+ met stoppers overige locaties

bijlage 1 + 2
 C.M.P. v.a.
 ept