



Raadsvoorstel: bestemmingsplan Jonkergouw

Bart de Vries



Bestemmingsplan toelichting

Provinciaal beleid – Interim Omgevingsverordening Noord Brabant

Momenteel ligt het bedrijf in c.q. tegen de bebouwde kom van Schaijk aan. De omgeving heeft logischerwijs last van verkeer van en naar het bedrijf. Het verplaatsen van het bedrijf heeft een positief effect op de gezondheid en de omgevingskwaliteit in de bebouwde kom van Schaijk. Het woon- en leefklimaat in de kern wordt namelijk verbeterd door de afname van verkeersbewegingen. Daarnaast gaat de omgevingskwaliteit van de kern omhoog doordat de huidige bedrijfslocatie vrij komt voor een passende herontwikkeling in de vorm van woningbouw.

Gemeentelijk beleid– Omgevingsvisie

Tuinbouwbedrijf Jonkergouw is thans gevestigd op de Molenaarstraat 2 in Schaijk. Het bedrijf ligt op de huidige locatie tegen de bebouwde kom aan. De omgeving ondervindt logischerwijs gevolgen van verkeer van en naar het bedrijf. Met het verplaatsen van het bedrijf van de rand van de bebouwde kom naar het buitengebied betekent dan ook dat deze gevolgen die gepaard gaan met het bedrijf volledig wegvallen, wat een aanzienlijke verbetering van het woongenot en verkeersveiligheid in de bebouwde kom van Schaijk betekent. Dit sluit perfect aan bij de doelstellingen voor schil 2.



Dassenbaan

A50

A50

N324

N277

N277

N277

N277

Dorpenweg

Schaijksestraat

Rijksweg

Pastoor van Winkelstraat

Kalverhouderij Gremie

Beoogde locatie

Natuurspeeltuin

Frank's Gym

Schaijk

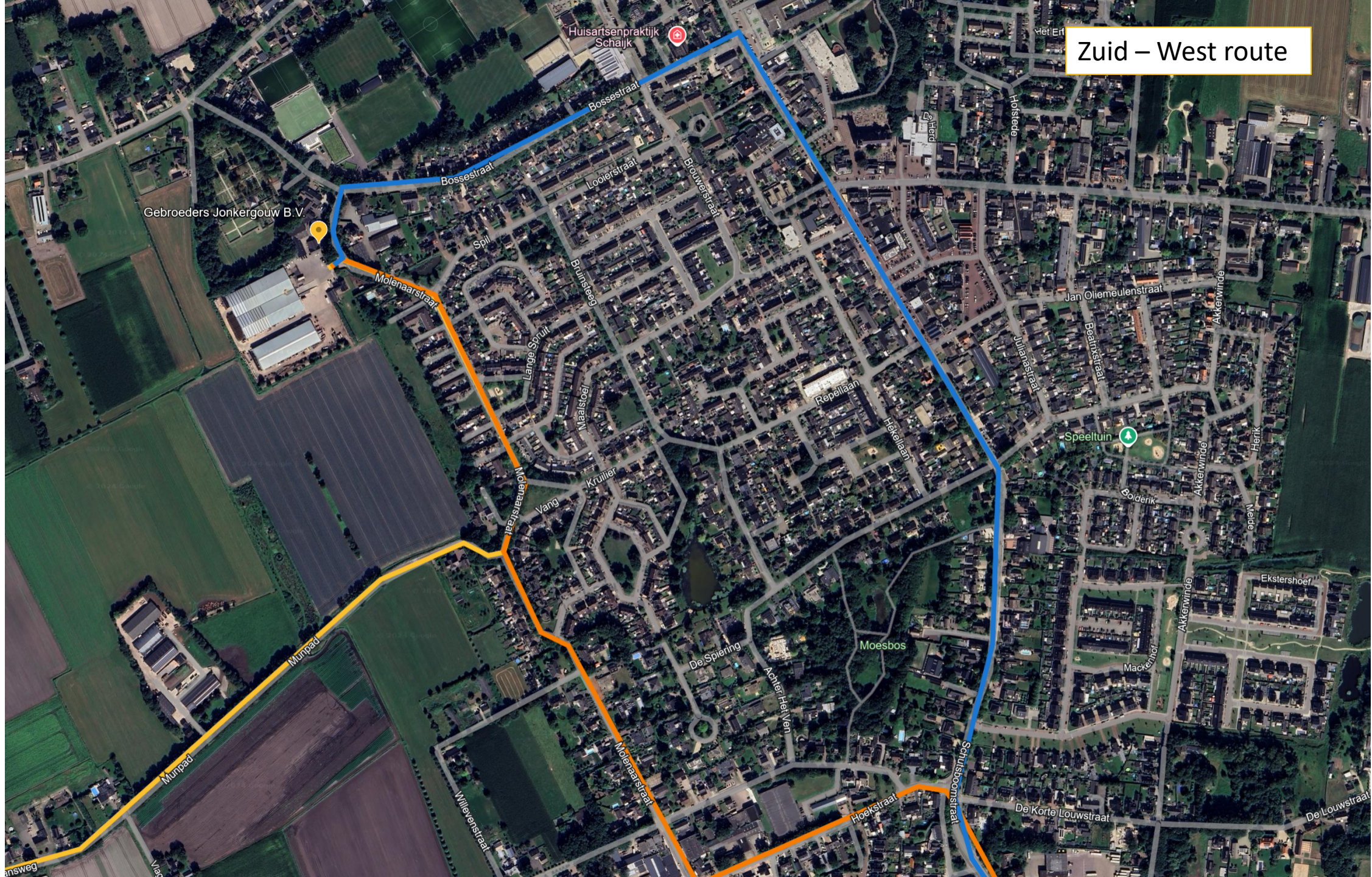
Gebroeders Jonkergouw B.V.

HWC Personeelsdiensten

GAAL

Langens Hoveniers B.V.

Zuid – West route



Gebroeders Jonkergouw B.V.

Huisartsenpraktijk Schaijk

Zuid – West route

Bossesstraat

Bossesstraat

Looierstraat

Brouwerstraat

Molenaarstraat

Spil

Brunsteeeg

Lange Schuif

Maasloot

Repellaan

Bekelaan

Molenaarstraat

Vang

Krullier

De Spiering

Achter Heilven

Moesbos

Speeltuin

Jan Oliemeulenstraat

Beekstraat

Akkerwinde

Bolderik

Akkerwinde

Herik

Meide

Ekstershof

Mackenhoef

Akkerwinde

Mumpad

Mumpad

Molenaarstraat

Hoekstraat

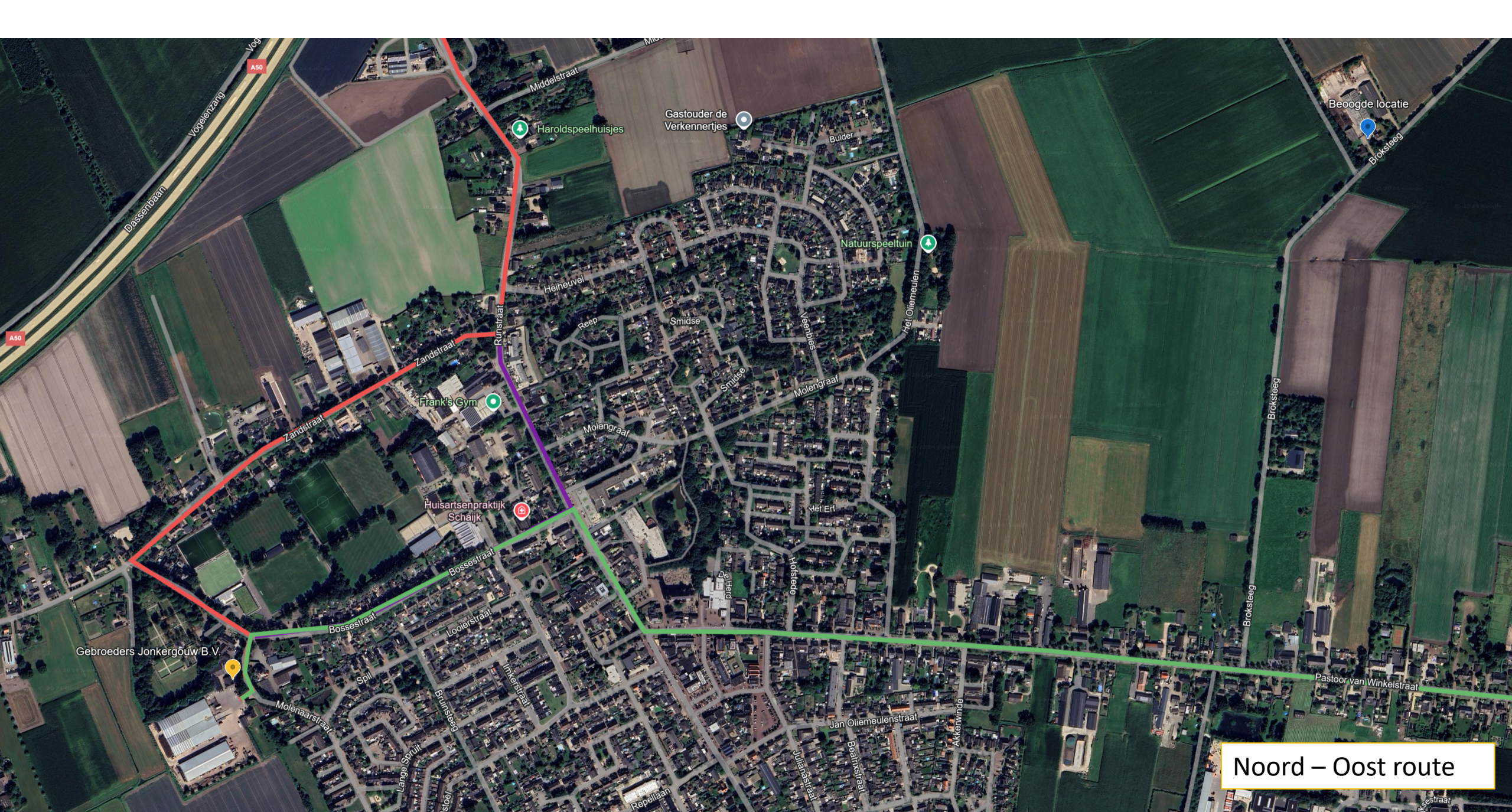
Schuisboomstraat

De Korte Louwstraat

De Louwstraat

Zuid – West route





Noord – Oost route

Beeoogde locatie

Gastouder de Verkennerijes

Haroldspeelhuisjes

Bulder

Natuurspeeltuin

Heineuvel

Reep

Smidse

Smidse

Molengraaf

Molengraaf

Yeti Eri

De Herd

Hofstede

Pastoor van Winkelstraat

Gebroeders Jonkergouw B.V.

Huisartsenpraktijk Schaijk

Frank's Gym

A50

Vogelenzang

Dassenbeem

Middelstraat

Zandstraat

Zandstraat

Rijnstraat

Heineuvel

Smidse

Vanbesse

Jan Oliemeulen

Broksteeg

Broksteeg

Bossestraat

Bossestraat

Looierstraat

Bunseeg

Inkerstraat

Molenaarstraat

Spil

Lange Spruit

stoei

Repellaan

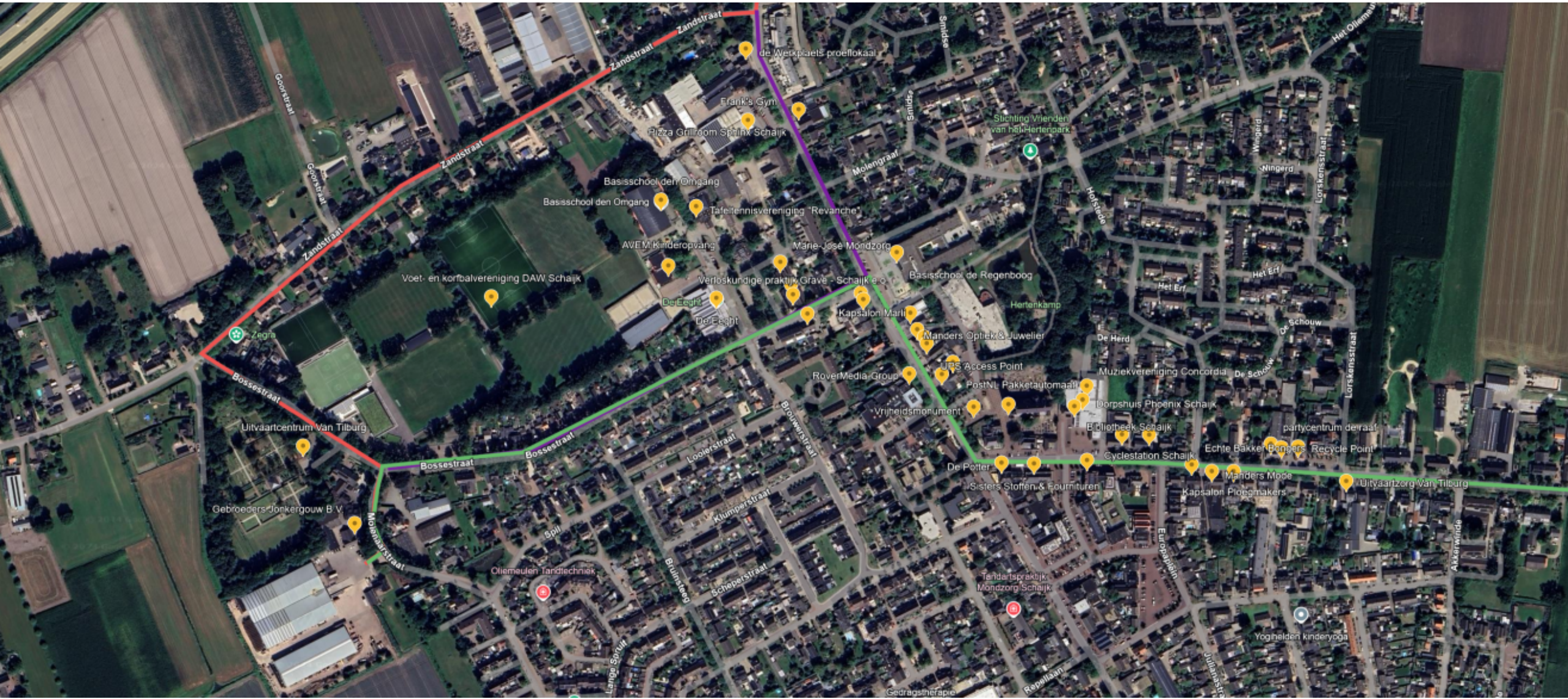
Julianastraat

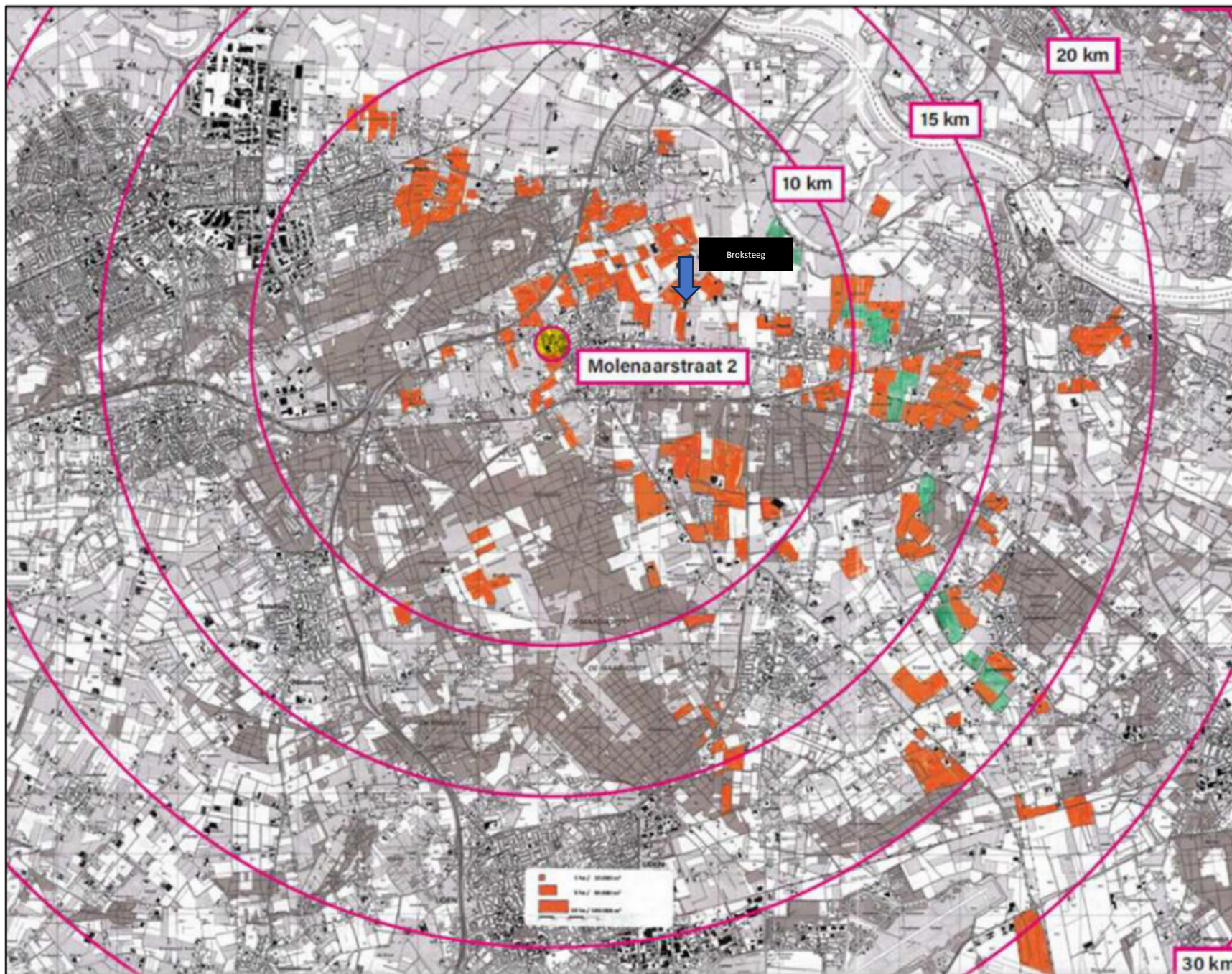
Beatrixstraat

Akkerwinde

Jan Oliemeulenstraat

sestraat





Afbeelding 15. Indicatie ligging landbouwgronden in gebruik door het bedrijf rondom Schaijk



L

smits | opleidingen

L

DAF

12-BLS-7

TGL-49-R

A satellite map of a rural area, likely in the Netherlands, showing a mix of green fields, brown plowed land, and a central residential area. The map is overlaid with a semi-transparent grey layer. A large black text overlay reads "Bedankt voor uw aandacht". Several location markers are visible: a blue pin labeled "Beoogde locatie" in the upper right, a green pin labeled "Natuurspeeltuin" near the center, a yellow pin labeled "Gebroeders Jonkergouw B.V." in the lower left, and a white pin labeled "HWC Personeelsdiensten" on the right. Street names like "Dassenbaan", "Rijnstraat", "Schaijk", "Pastoor van Winkelstraat", "Rijksweg", "Dorpenweg", and "Schaijksestraat" are visible. Road markers for A50, N324, N277, and N27 are also present.

Bedankt voor uw aandacht

Beoogde locatie

Natuurspeeltuin

Gebroeders Jonkergouw B.V.

Pastoor van Winkelstraat

HWC Personeelsdiensten

Langens Hoveniers B.V.