

BOEKEL: STUDIE VERBINDING OOST-WEST

VERKENNING INITIATIEVEN EN VARIANTEN



krachten

Agenda

- ▶ Aanleiding
- ▶ Varianten
- ▶ Aanpak studie
- ▶ Vragen / suggesties

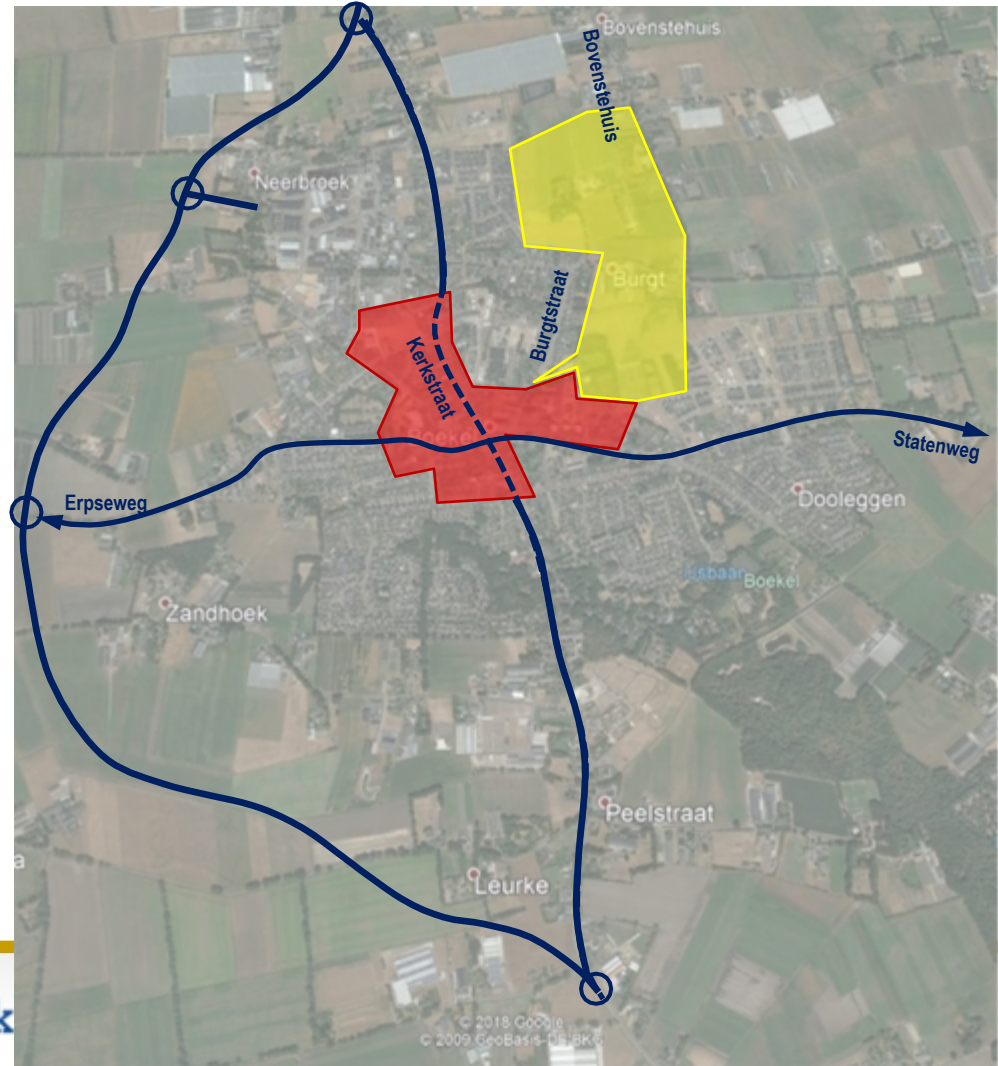
Aanleiding

Actuele initiatieven / ontwikkelingen:

- ▶ Bestaande problematiek in woonstraten
(Beatrixstraat-Bovenstehuis-Wilhelminastraat)
- ▶ Aanleg randweg
- ▶ Gebiedsontwikkeling De Burgt
- ▶ Gebiedsvisie centrum Boekel

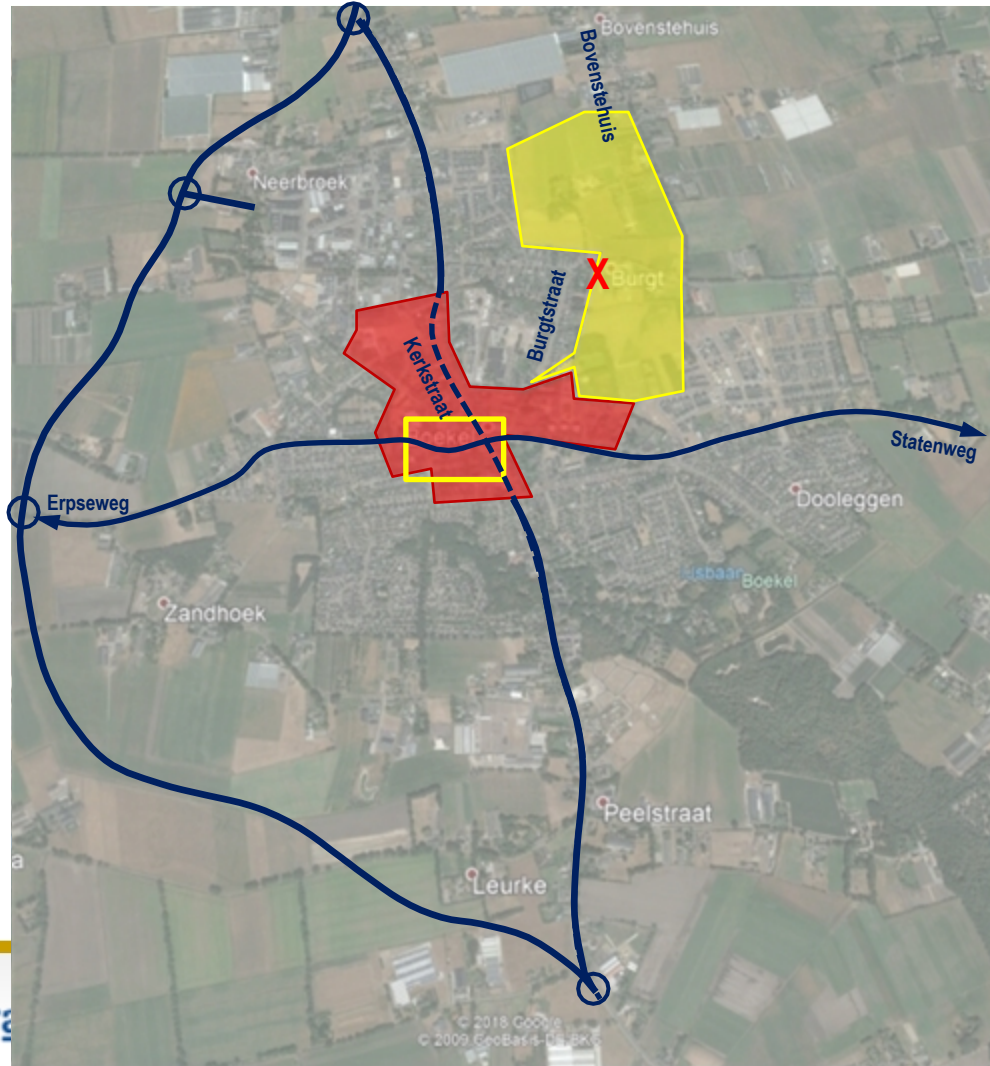
Aanleiding

- ▶ Aanleg randweg
 - Afwaardering Kerkstraat
 - Ontstaan van sluiproutes Goor en Bovenstehuis
 - ▶ Gebiedsontwikkeling De Burgt
 - ▶ Gebiedsvisie centrum Boekel
 - Verkeersluw maken centrum -> toename o.a. Wilhelminastraat en/of Helfrichstraat
- Hoe gaan we om met de oost-west verbinding?



Aanleiding

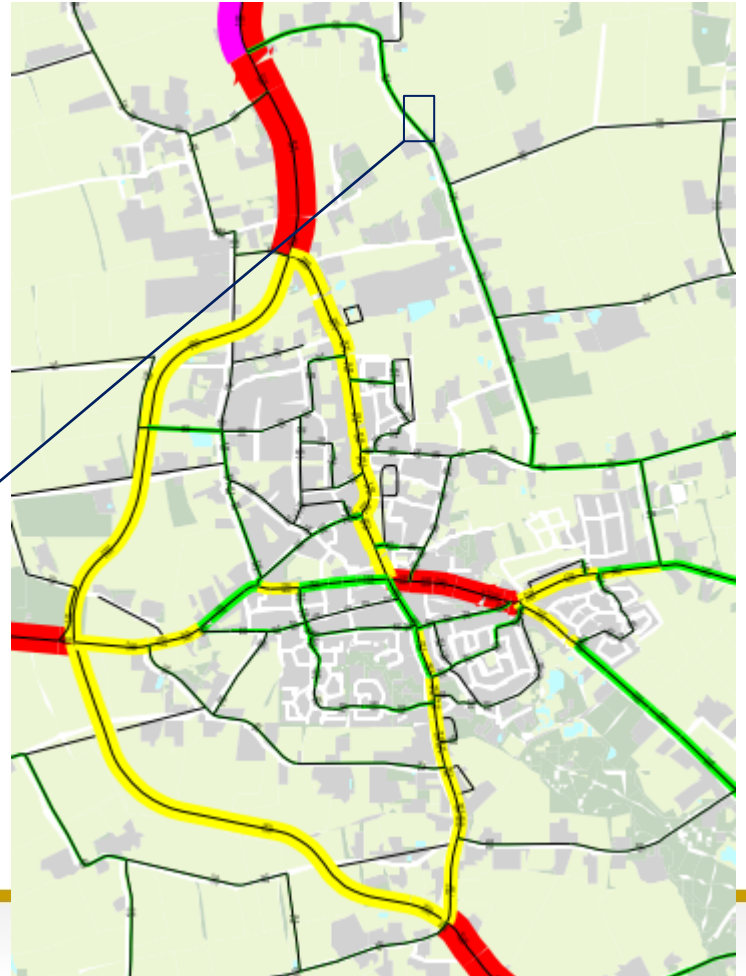
- ▶ Wat zijn de raakvlakken?
 - Randweg Boekel → welk verkeer resteert in de kern?
 - Stedenbouwkundige opzet De Burgt
 - Hoeveel verkeer komt erbij?
 - wat zijn de wensen qua ontsluiting?
 - Gebiedsvisie centrum
 - hoe om te gaan met het St. Agathaplein en de Kerkstraat?



Aanleiding

- ▶ Wat zijn de raakvlakken?
 - Randweg Boekel → welk verkeer resteert in de kern?
 - Stedenbouwkundige opzet De Burgt
 - Hoeveel verkeer komt erbij?

Bovenstehuis: toename van 1.000
→ 1.500 voertuigen, exclusief De Burgt

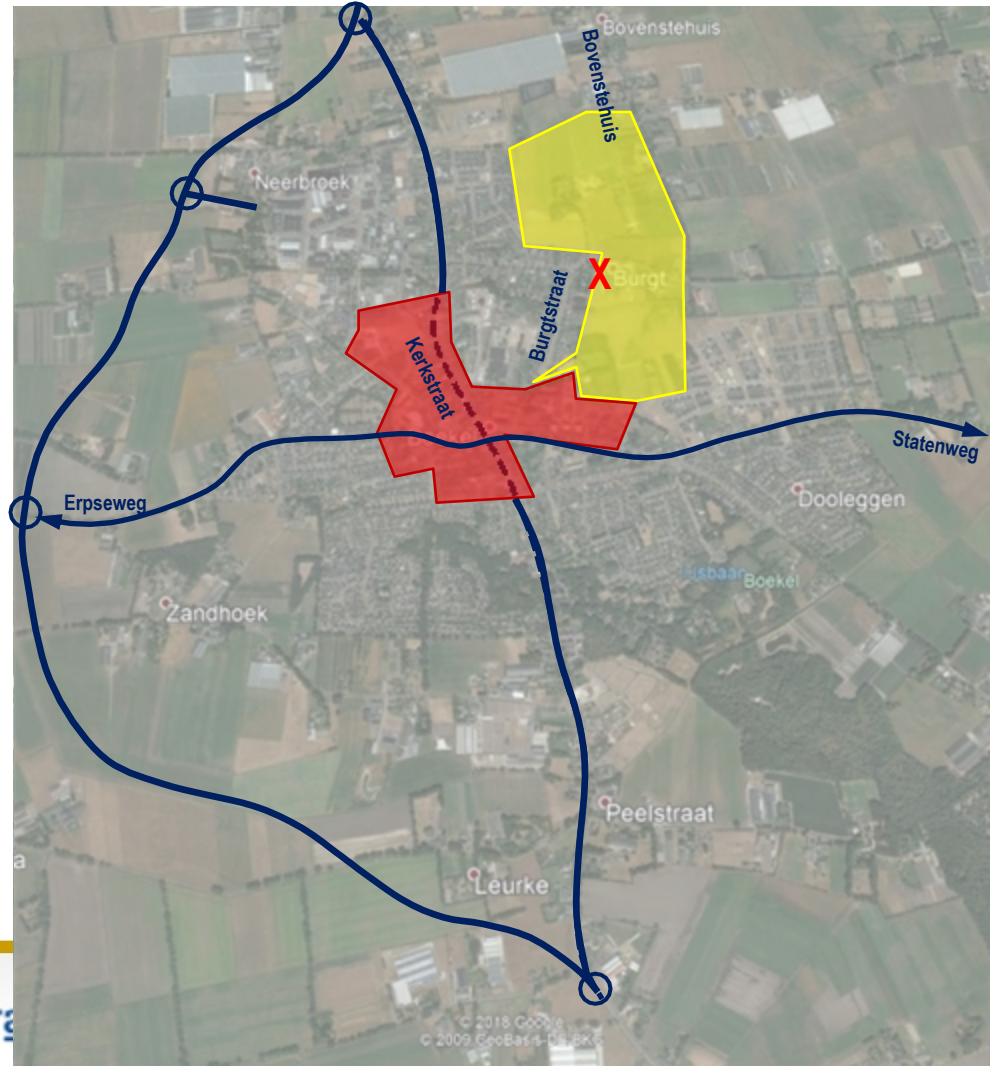


Varianten

- ▶ Variant 1: Behoud huidige structuur
 - Knip Burgtstraat ter voorkoming sluipverkeer Beatrixlaan en Burgtstraat

Aandachtspunten:

- Centrum niet verkeersluw
- Verkeerstoename Bovenstehuis, Peelsehuis, Gewandhuis (hinder)
- Aansluiting Volkelseweg (veiligheid)

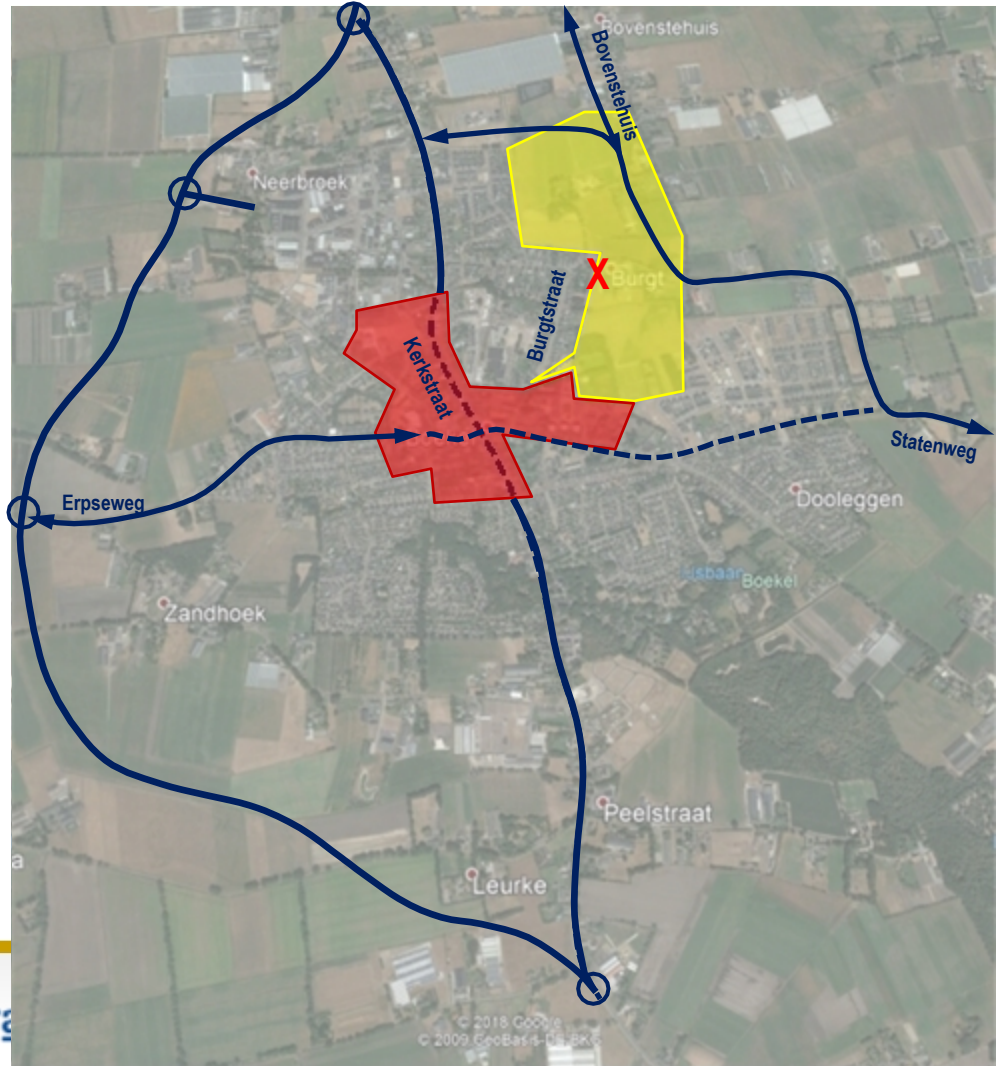


Varianten

- ▶ Variant 2: Ontsluiting Noordoost
 - Knip Burgtstraat ter voorkoming sluipverkeer Beatrixlaan en Burgtstraat

Aandachtspunten:

- Verkeer R. van Herpenstraat niet doorgaand
- St. Agathaplein verkeersluw of verkeersvrij?
- Verkeerstoename Bovenstehuis, Peelsehuis, Gewandhuis (hinder)
- Aansluiting Volkelseweg (veiligheid)

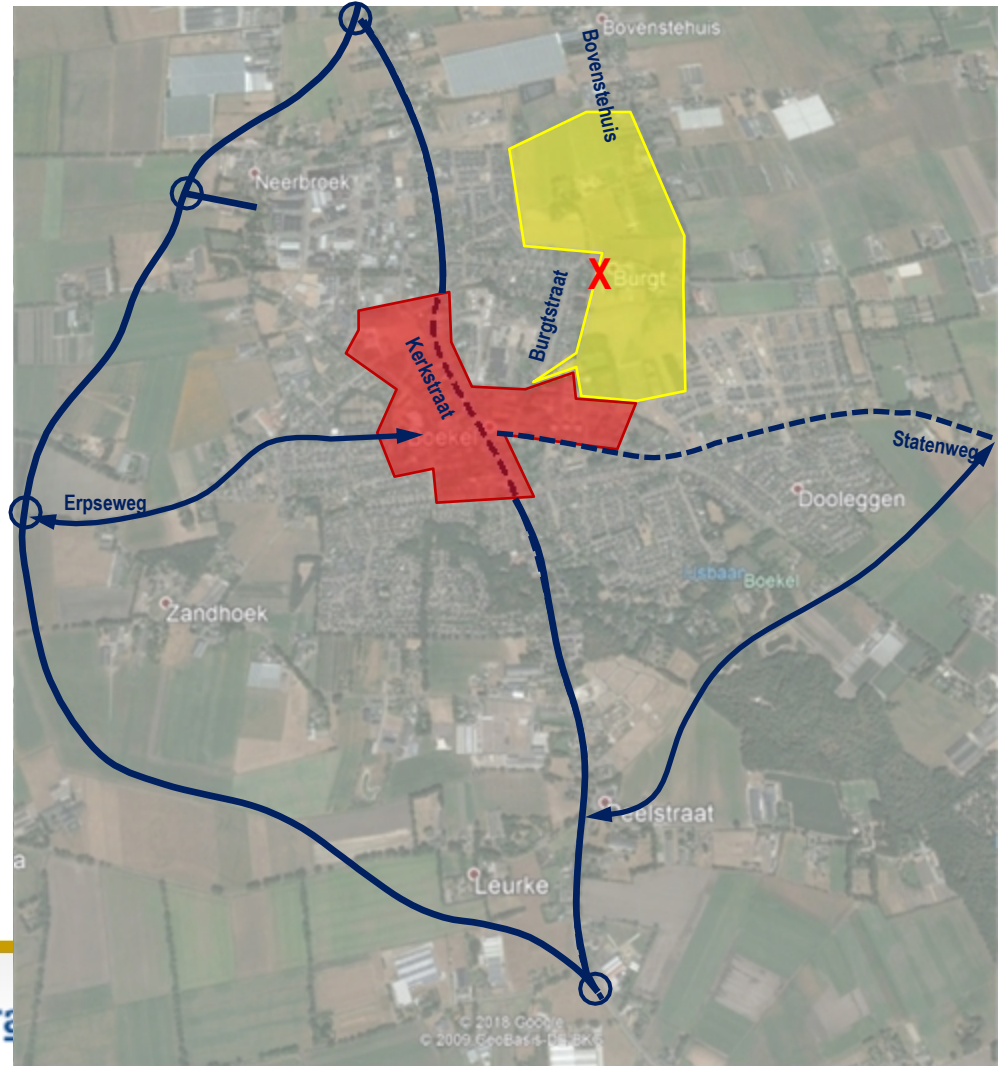


Varianten

- ▶ Variant 3: Ontsluiting Zuid
 - Knip Burgtstraat ter voorkoming sluipverkeer Beatrixlaan en Burgtstraat

Aandachtspunten

- Nieuwe verbinding ri. Peelstraat
- Verkeer R. van Herpenstraat niet doorgaand
- St. Agathaplein verkeersvrij
- Verkeerstoename Bovenstehuis, Peelsehuis, Gewandhuis (hinder)
- Aansluiting Volkelseweg (veiligheid)

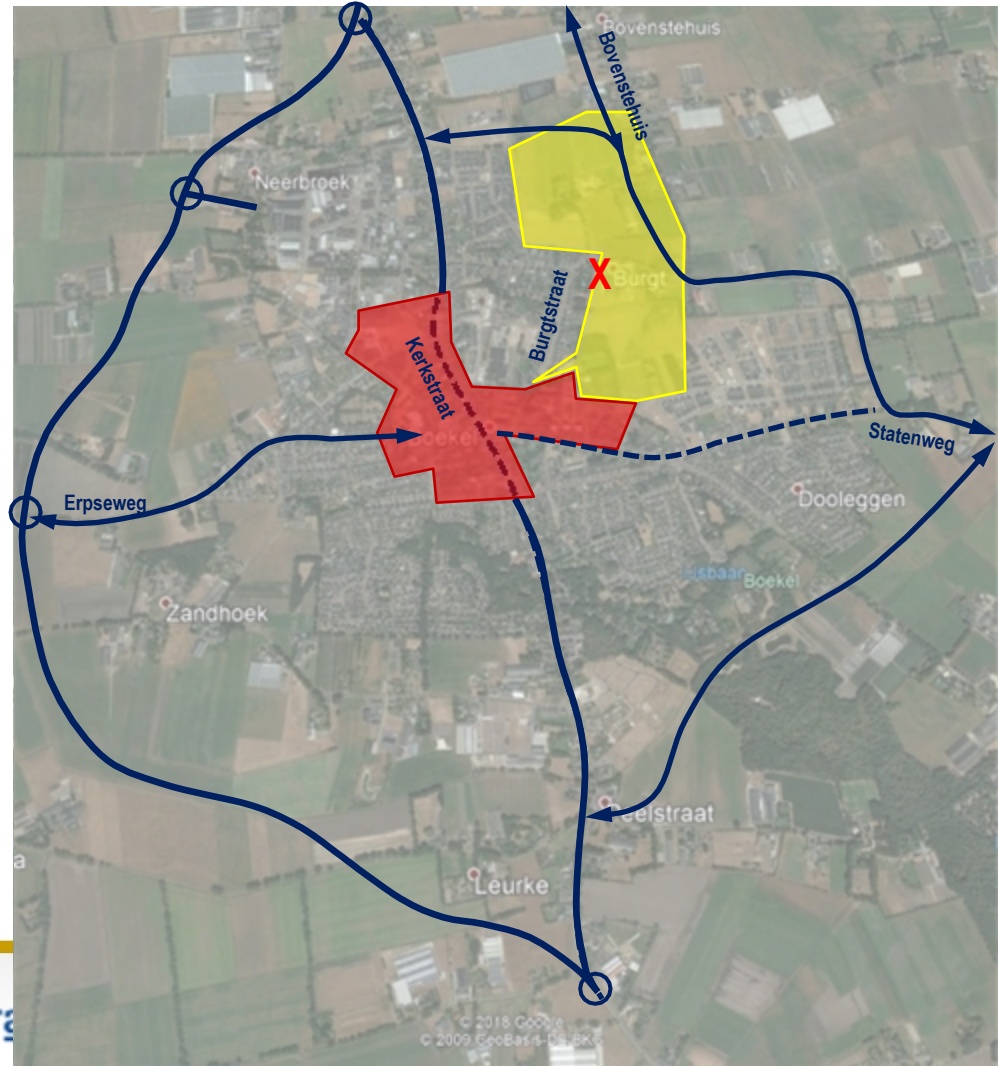


Varianten

- ▶ Variant 4: Ontsluiting Noord + Zuid
 - Knip Burgtstraat ter voorkoming sluipverkeer Beatrixlaan en Burgtstraat

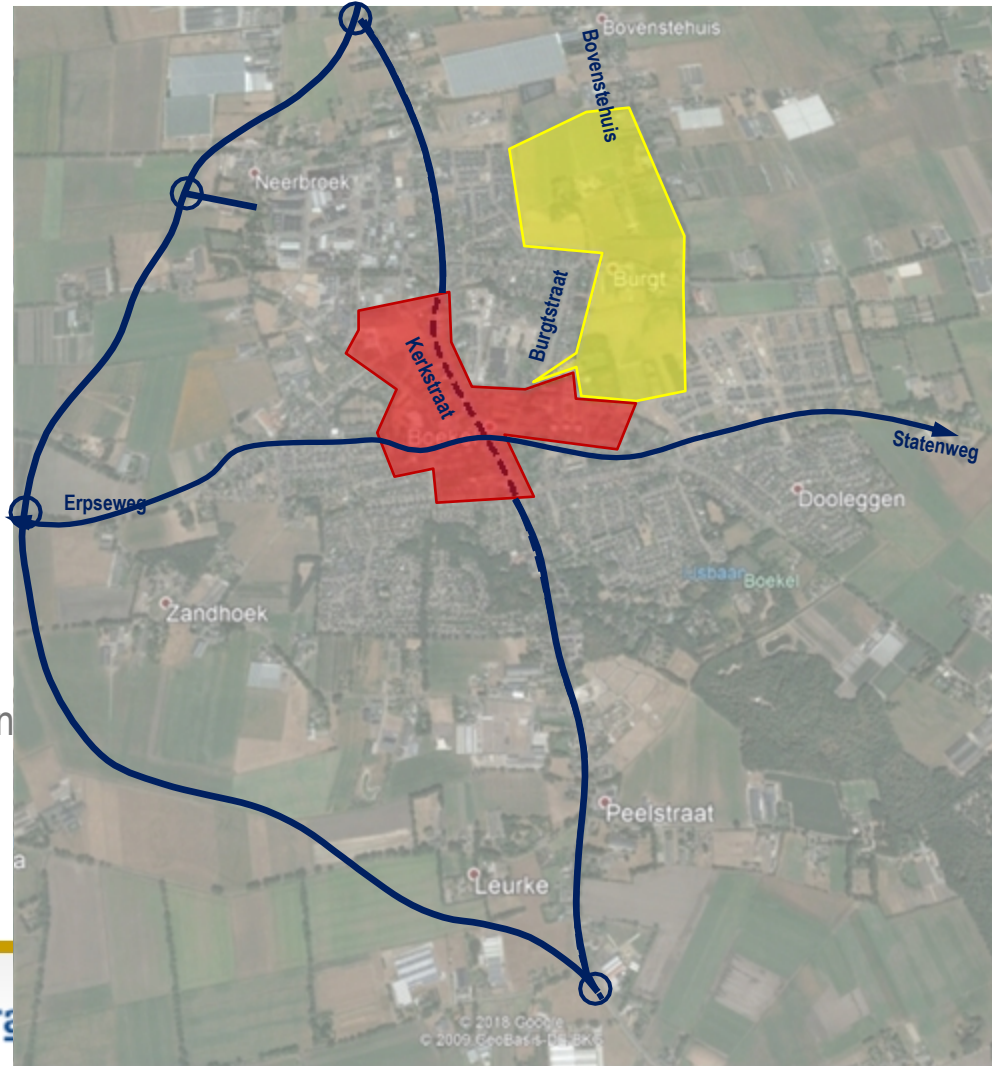
Aandachtspunten:

- Ontsluiting De Burgt
- Nieuwe verbinding ri. Peelstraat
- Verkeer R. van Herpenstraat niet doorgaand
- St. Agathaplein verkeersvrij



Aanpak studie

- ▶ Varianten vaststellen
- ▶ Inrichting en snelheidsregime bepalen
- ▶ Eventuele flankerende maatregelen bepalen
- ▶ Doorrekenen varianten met verkeersmodel
- ▶ Resultaten beoordelen en afstemmen op projecten (o.a. centrumvisie en De Burgt)



Vragen / suggesties?

- ▶ Missen we varianten?
- ▶ Welke beslisinformatie is wenselijk?
- ▶ Overige aandachtspunten?