

Memo

Aan Gemeente Waalre
Van J.M.P. Schaghen
Betreft Beeldenboek Eindhovenseweg Waalre
Datum 08-07-2021

Basisuitgangspunt voor de herinrichting van de Eindhovenseweg is de door de raad en het college geformuleerde opdracht om samen met alle stakeholders te komen tot een gedragen nieuwe inrichting.

Het schetsontwerp/voorlopig ontwerp is gebaseerd op de nota van uitgangspunten Duurzaam door Waalre Eindhovenseweg en Traverse en samen met de bewoners vormgegeven en in eisen en tekening vastgelegd en vertaald.

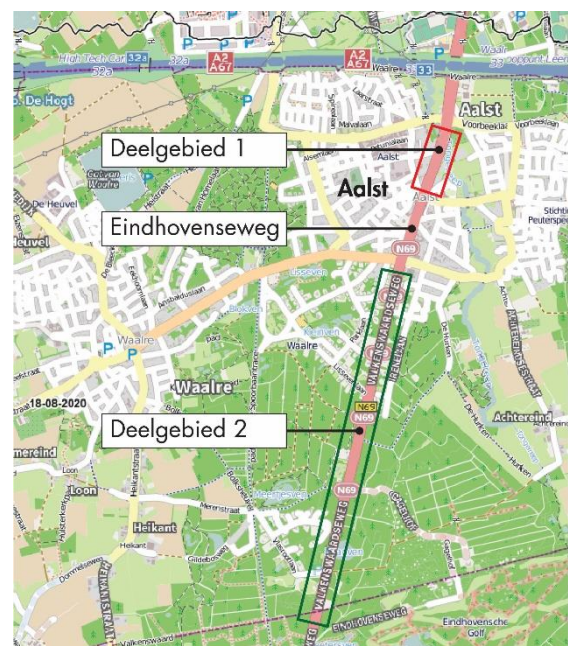
Plangebied

Het plangebied van de Eindhovenseweg is gelegen vanaf de Tongelreep aan de noordzijde tot aan de zuidelijke komgrens Waalre nabij de Eindhovensche Golf aan de Eindhovenseweg. Voor enkele delen van de Eindhovenseweg is dit beeldenboek van toepassing, te weten;

- 1^e deel: Eindhovenseweg kruising Tongelreep tot aan de kruising Raadhuisstraat/Brabantialaan,
- 2^e deel: Zuidelijke komgrens Waalre tot aan de kruising Kon. Julianalaan/Wilhelminalaan.

Met name het eerste deel betreft een volledige reconstructie en wordt met een ander profiel en andere materialen ingericht. Het tweede deel ten zuiden van het centrum van Aalst is voornamelijk gericht op het aanbrengen van een nieuwe slijtlaag van het asfalt en een versmalling van de rijbaan. Daardoor is de behoefte om een beeldenboek voor het tweede deel minder noodzakelijk en zal de focus daar liggen op het aanbrengen van herkenbare inritconstructies en het toevoegen van beplanting. Dit laatste is gewenst vanuit het perspectief van de verkeersveiligheid.

Het beeldenboek is opgesteld volgens deze tweedeling.



Leeswijzer

Het beeldenboek gaat eerst in op het concept dwarsprofiel voor deelgebied 1 met een bijbehorende materialisatiebeschrijving. Daarna zijn de tekeningen en uitgewerkte profielen/bovenaanzichten van deelgebied 1 opgenomen.

Daarna is een technische specificatie van de materialen uitgewerkt met afsluitend een onderdeel waarbij de beplanting in beeld is gebracht.

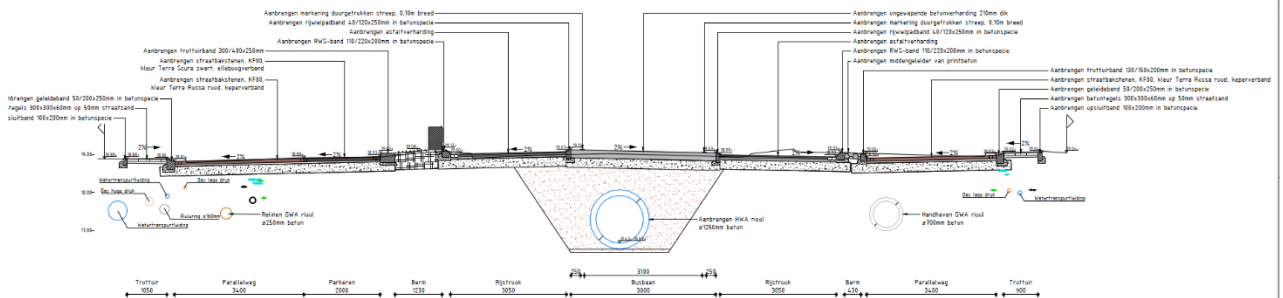
Deel twee is eenvoudig beschrijvend en beeldend uitgewerkt. Hiermee volstaan we omdat het een onderhoudsmaatregel betreft waarbij de inrichting minimaal wordt aangepast.

Bij het opstellen van het schetsontwerp is breed gecommuniceerd met de aan- en omwonenden over de wensen en eisen.

Er is zelfs over het parkeren en de plaats van de bomen gesproken zodat er een gedragen uitwerking van het voorlopig ontwerp heeft plaatsgevonden die in het definitief ontwerp volledig is gerespecteerd.

Bij de uitwerking en implementatie van de gevraagde aspecten en wenselijke zaken is het voorlopig ontwerp volledig overgenomen en op basis van materialisatie en type beplantingen in detail uitgewerkt om een duidelijke binding te hebben met de wensen van de bewoners en te sluiten op nieuwe inrichtingen in de omgeving.

Deelgebied 1 Concept dwarsprofiel



Figuur 1: Concept dwarsprofiel deelgebied 1, WAL104.003

Materialisatiebeschrijving

De hoofdrijbaan wordt opnieuw ingericht en voorzien van zwart asfalt. De in het midden gelegen busbaan is voorzien in grijs beton, gescheiden van de rijbaan door overrijdbare banden. De naast gelegen parallelwegen worden opnieuw ingericht en uitgevoerd in gebakken klinkers. Ook de parkeerplaatsen worden uitgevoerd in gebakken klinkers. De trottoirs worden voorzien van grijze betontegels. Vrijliggende fietspaden worden voorzien van rood asfalt met uitzondering van daar waar ze boven een belangrijke leiding liggen, daar is voorzien in rode betontegels. Qua gebakken materialen en kleurstelling is aansluiting gezocht bij het plein in Waalre Dorp.

Als verbijzondering is gekozen om aan de westzijde een brede groenberm te ontwikkelen. De keuze voor eenzijdig maakt dat de groenstrook robuust kan worden uitgevoerd en voldoende breed is om laanbeplanting en afschermende haag terug te plaatsen.

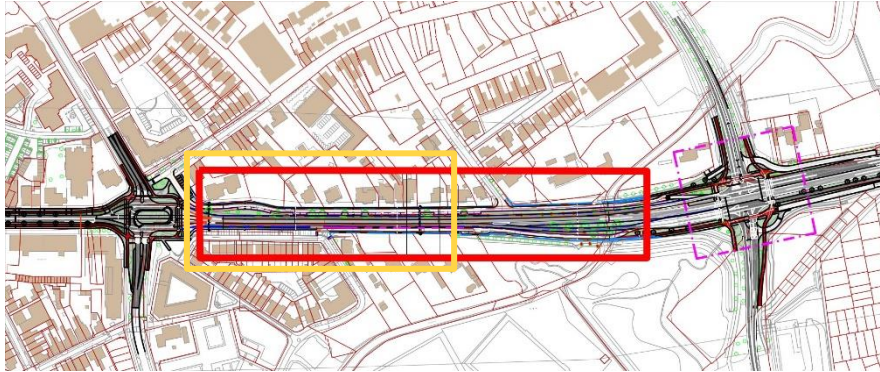
De bestaande bomen in het nieuwe profiel zijn niet te integreren in het nieuwe ontwerp. In het nieuwe ontwerp is aansluiting gezocht bij het ontwikkelbeeld voor het centrum van Aalst qua beplanting en bomen. We streven naar een robuust groenbeeld met laankarakter. Deelgebied 1 is gelegen buiten het centrumgebied van Aalst en krijgt een meer dorps groenbeeld dat aansluit bij het landschappelijke buitengebied. We richten de groenbermen van deelgebied 1 hoofdzakelijk in als bloemrijk gras met solitaire bomen van verschillende grootte. Tussen de parkeervakken wordt gewerkt met lage sierheesters als bodembedekker. Ook is het beplantingsplan afgestemd op de te handhaven beplanting binnen de openbare ruimte.

In de uitwerking is gekozen voor meerdere verschillende boomsoorten om enerzijds de biodiversiteit (bomen die hiermee zorgen voor een variatie en gebruik door verschillende dier- en insectensoorten inzake leefgebied en voedselvoorziening in de vorm van bestuiving/voedsel) en anderzijds de kwetsbaarheid voor ziekten en plagen hierdoor verminderen.

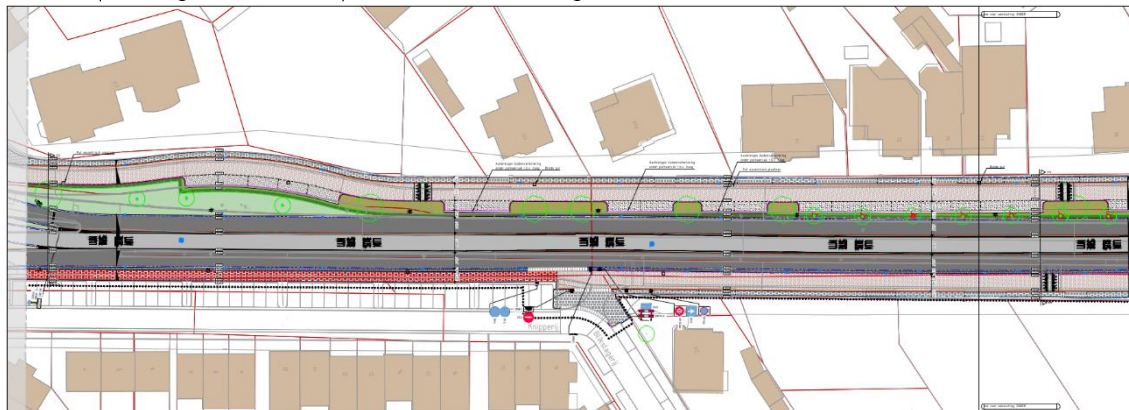
De bomen bestaan uit meerdere soorten passend bij de grondsoort en ervaring qua groei en beheer door de gemeente Waalre. Het grasmengsel is afgestemd op het gewenste bloemrijke en kruidachtige beeld, passend bij de grondsoort en beheer door de gemeente Waalre. De bodembedekkende sierheesters zijn afgestemd op verkeersveiligheid, robuustheid en beheer en onderhoud.

Het definitief ontwerp

Overzicht deelgebied 1 (uitsnede)



Ontwerp deelgebied 1.1 op kadastrale ondergrond



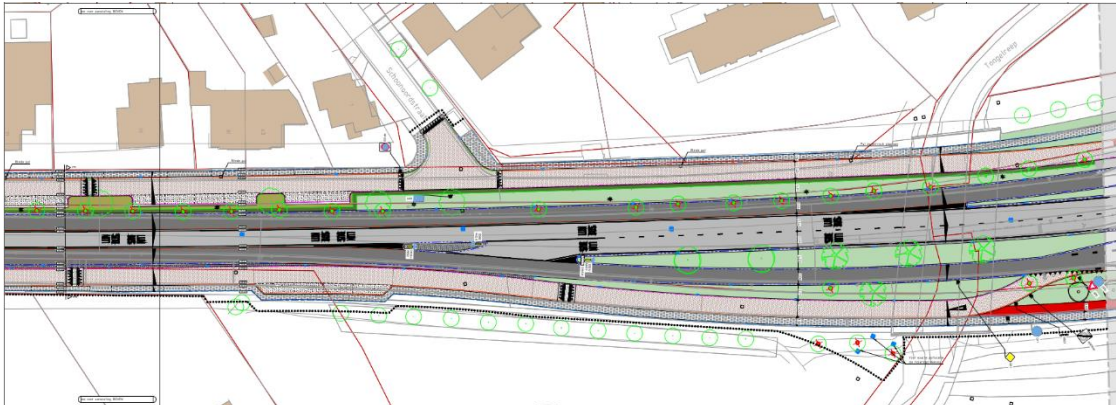
Ontwerp deelgebied 1.1 in luchtfoto



Overzicht deelgebied 1 (uitsnede)



Ontwerp deelgebied 1.2 op kadastrale ondergrond



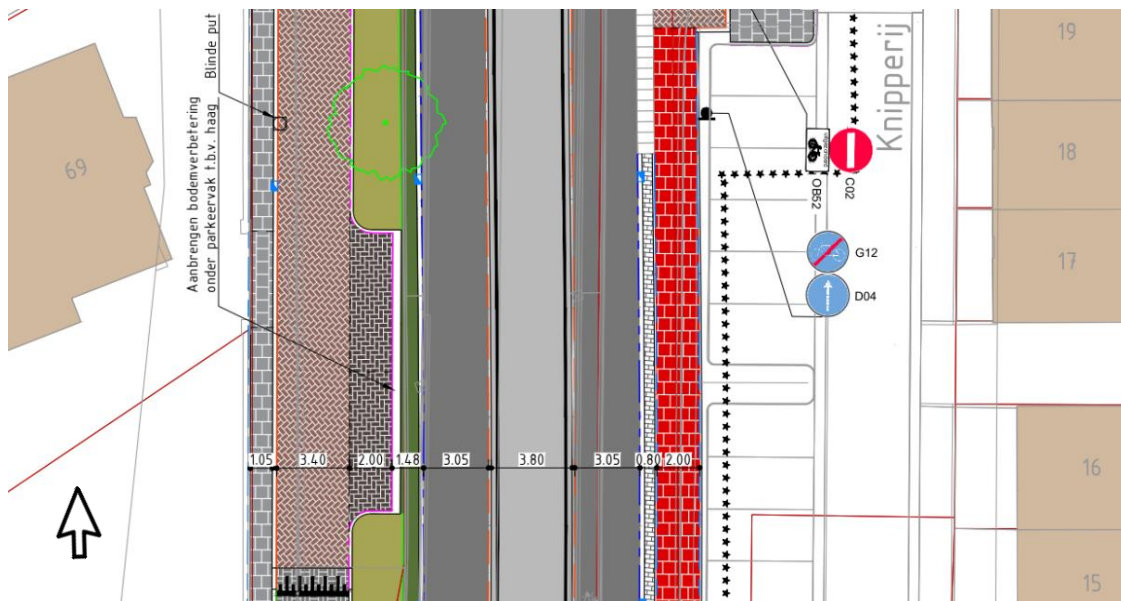
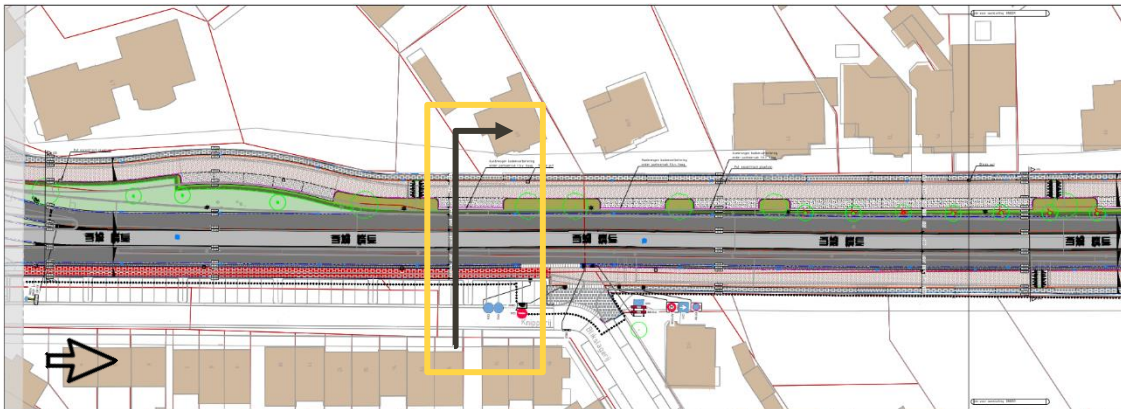
Ontwerp deelgebied 1.2 in luchtfoto



Profielen.

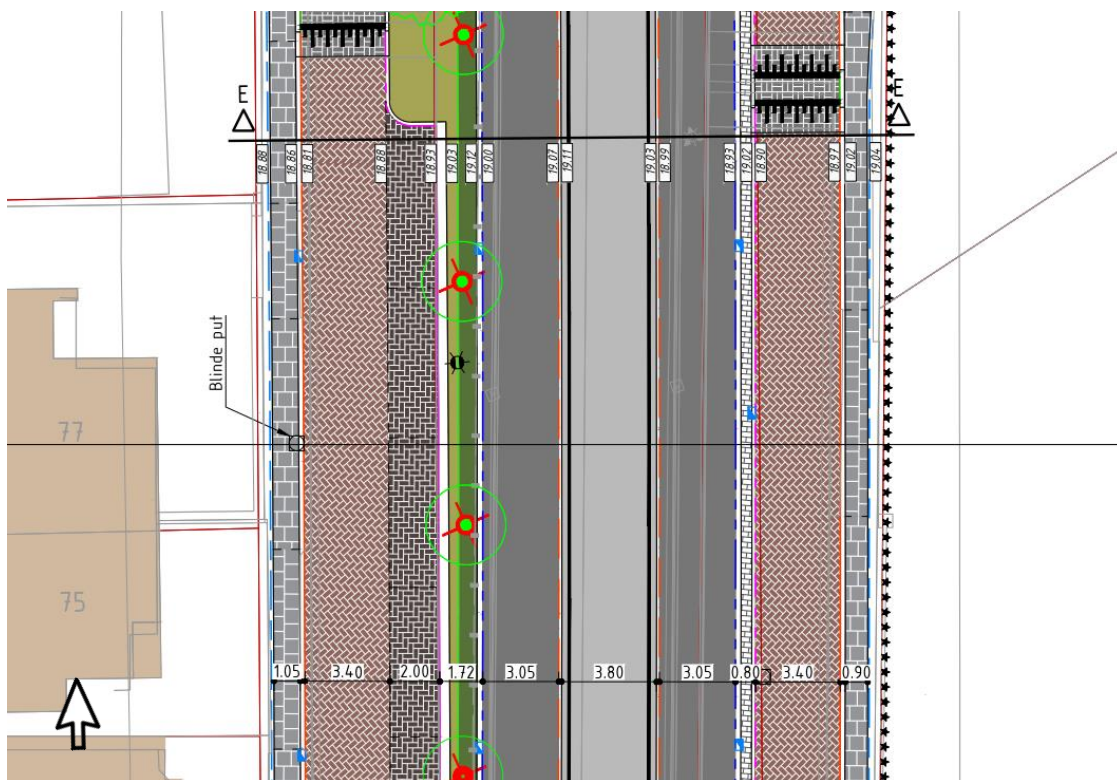
- eenzijdige nieuwe parallelweg, parkeren en groenberm

Ontwerp deelgebied 1.1 op kadastrale ondergrond



- tweezijdige nieuwe parallelweg, parkeren en groenberm

Ontwerp deelgebied 1.1 op kadastrale ondergrond



Verbeelding en specificatie van de toe te passen materialen en beplanting

Busbaan

De busbaan is gescheiden van de rijbaan middels rijwielpadbanden, grijs. De busbaan wordt uitgevoerd in grijs beton en voorzien van belijning.

Rijbaan Eindhovenseweg

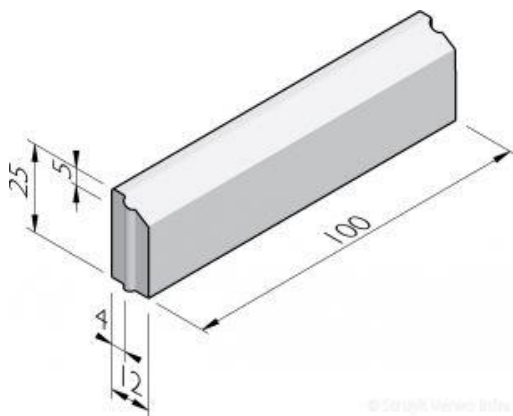
De doorgaande rijbaan is gescheiden van de busbaan middels rijwielpadbanden, grijs. De rijbaan is gescheiden van de bermen middels een RWS-band kleur grijs. De doorgaande rijbaan wordt uitgevoerd in grijs asfalt.

Fietspaden Eindhovenseweg

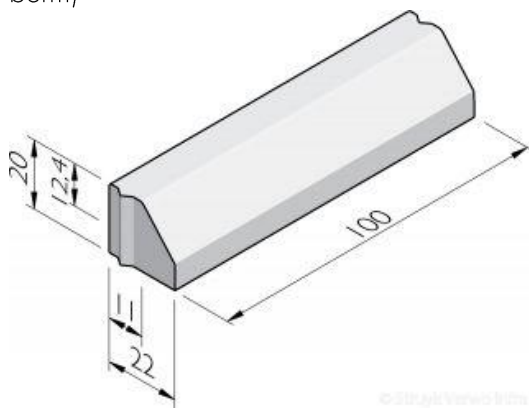
Evenwijdig aan de Eindhovenseweg is voorzien in een doorgaande fietsstructuur. De fietspaden worden uitgevoerd in asfalt, kleurtilrood. Boven een belangrijke gasleiding wordt asfalt vervangen door rode tegels.

Banden

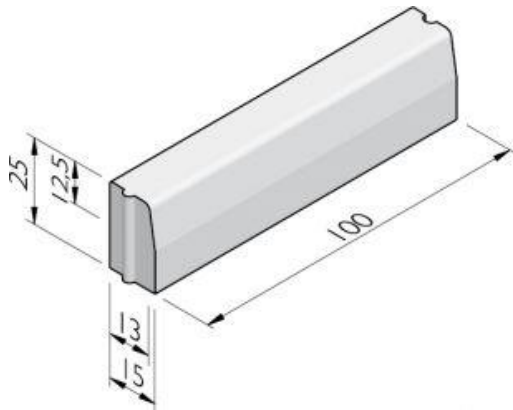
- Rijwielpadbanden 40/120x250 (opsluiting busbaan tweezijdig)



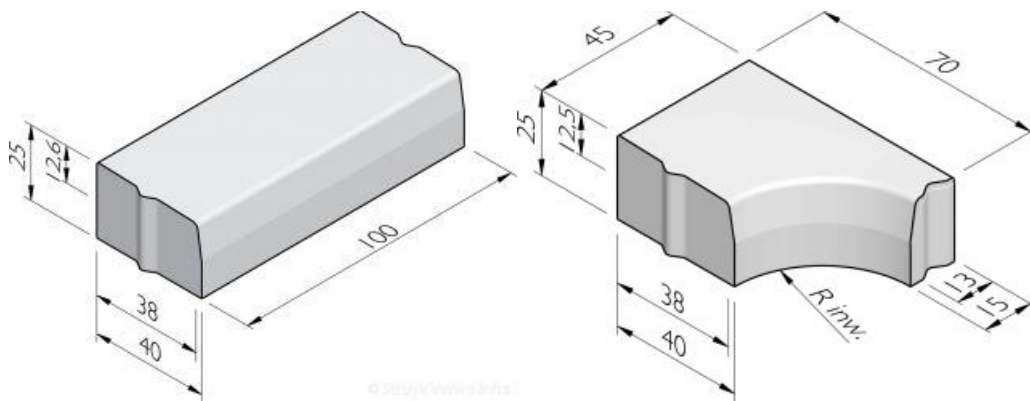
- Trottoirbanden 110/220x200 RWS-band (tussen rijweg asfalt en aangrenzende berm)



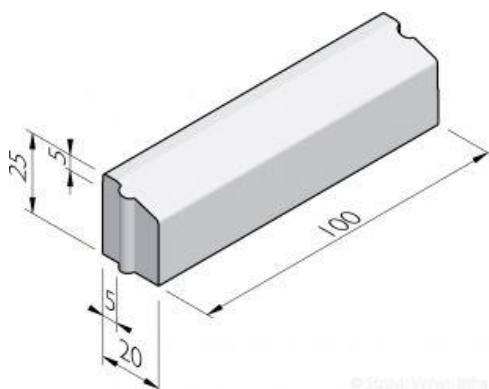
- Trottoirbanden 130/150x250 hd (tussen berm en aangrenzende rijweg parallelweg)



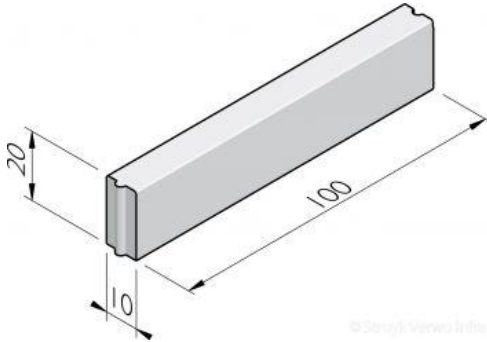
- Trottoirbanden 380/400x250 hd (tussen berm en aangrenzend parkeervak), uitwerken met afgeronde buiten- en binnenhoeken



- Geleide banden 50/200 x 250 mm (tussen rijbanen parallelweg en trottoirs)

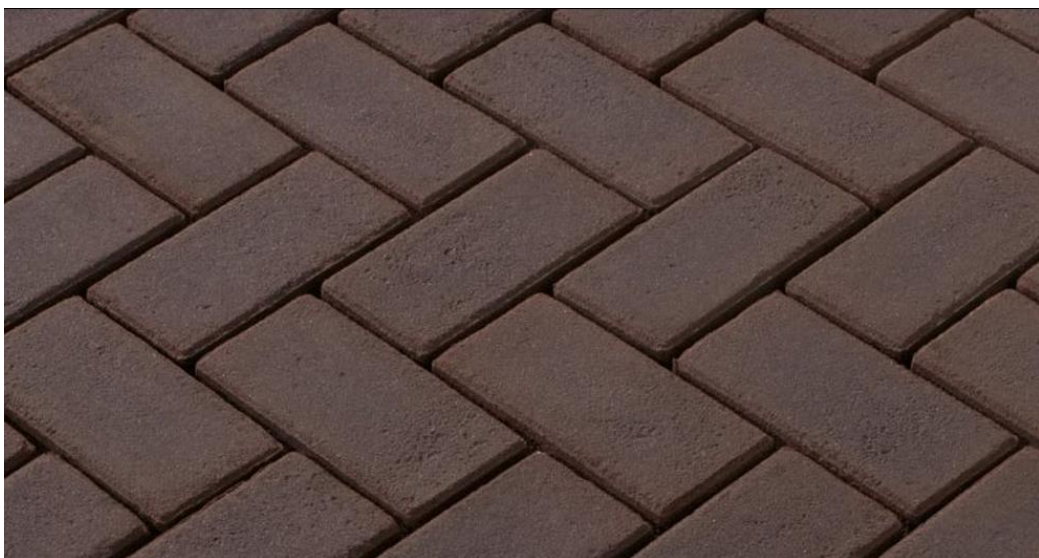


- Opsluitbanden 100x200 mm hd (tussen trottoirs en erfgrans/privaat verharding)



Situering: t.p.v. rijwegen parallelweg (keperverband)

- Straatbaksteen, kwaliteit A, sortering A 4/12; Keiformaat 80 zonder afstandhouders, zichtvlak met vellingkant
Leverancier: VanderSanden - Bylandt o.g., Terra Rossa rood, 206 x 102 x 80 mm



Situering: t.p.v. parkeervakken (elleboogverband) en verkeersdrempels

- Straatbaksteen, kwaliteit A, sortering A 4/12; Keiformaat 80 zonder afstandhouders, zichtvlak met vellingkant
Leverancier: VanderSanden - Bylandt o.g., Terra Scura zwart, 206 x 102 x 80 mm



Situering t.p.v. trottoirs, halfsteens haaks op de rijloper, evenwijdig t.p.v. inrit

- Trottoirtegels, beton 300x300x60 mm, grijs

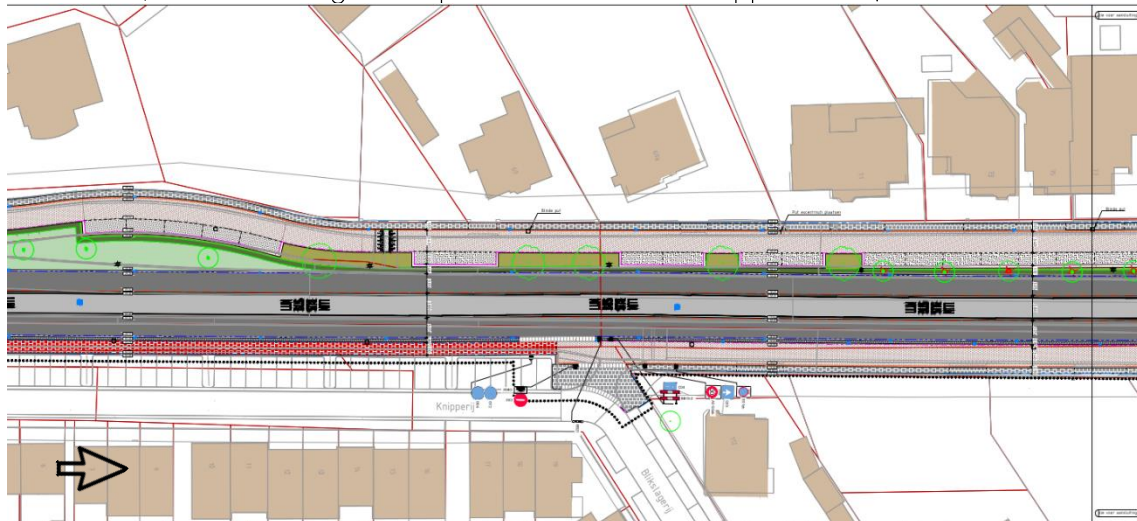


Situering t.p.v. fietspaden, halfsteens haaks op de rijloper (boven belangrijke leidingen)

- Trottoirtegels, beton 300x300x60 mm, rood



Bomen (afwijkende, heldergroene lijn = nieuw, enkele dunne groene lijn = bestaand te handhaven, enkele dunne groene lijn met rood kruis = te kappen boom)

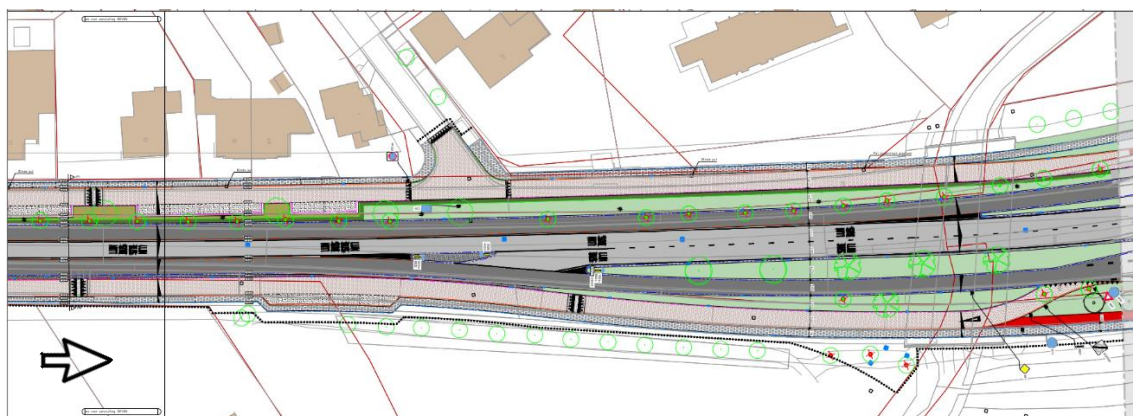


Carpinus betulus

Tilia platyphyllos 'Örebro'

Tilia tomentosa 'Szeleste'

Tilia cordata 'Greenspire'



Plantvakken brede berm naast de rijbaan



Extensieve berm

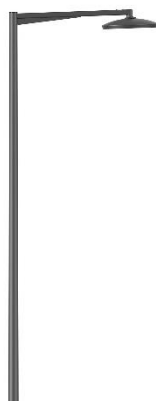
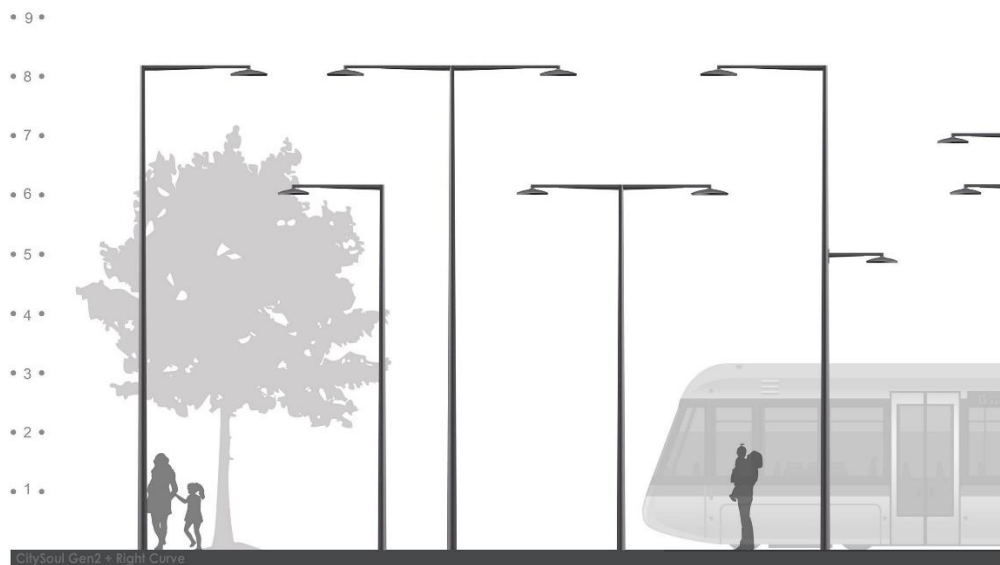
Hagen brede berm naast de rijbaan en tussen parkeervak en groenberm



Blokhaag

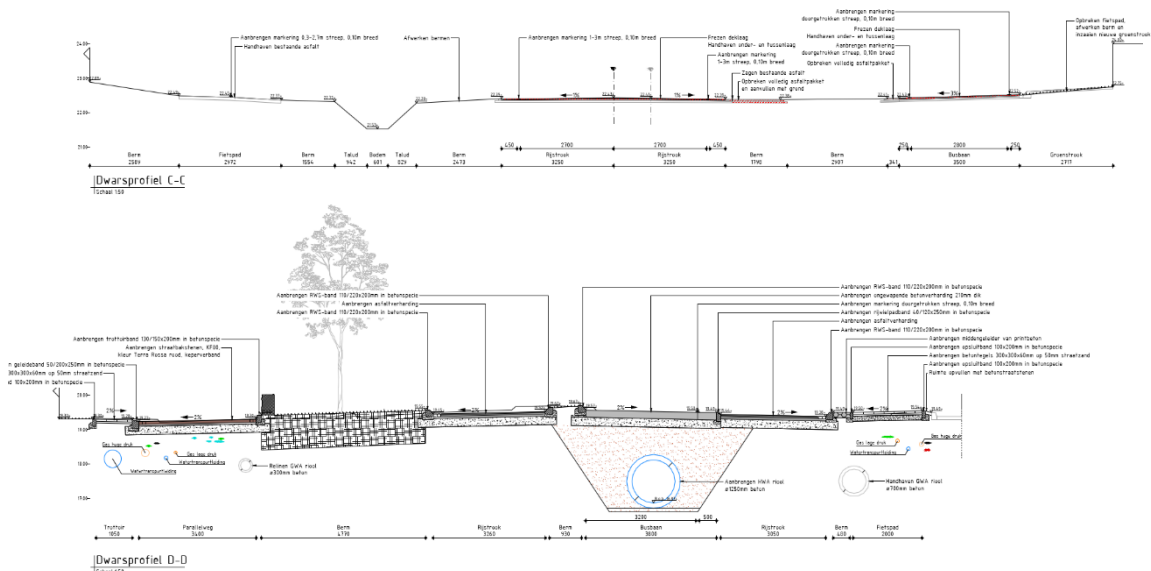
Lichtmast & armatuur

- Lichtmasten bestaande uit: hoge mast uitgevoerd in kleur, RAL7009 ; type CitySoul gen2 Right-curve-DPP van Signify Philips lichting, hoogte: de hoogte word afgestemd op het type weg. plaatsing in de berm met parallelweg; hoge mast met hoge en lage uithanger.



RAL 7009

Deelgebied 2 Concept dwarsprofielen



Figuur 2: Concept dwarsprofielen deelgebied 2, WAL104.003; zonder en met busbaan

Materialisatiebeschrijving

De hoofdrijbaan wordt versmald en voorzien van een nieuwe laag zwart asfalt. De in het midden gelegen busbaan is voorzien in grijs beton, gescheiden van de rijbaan door belijning.

Binnen de bebouwde kom worden rijbaan en busbaan voorzien van verhoogde kantopsluitingen.

Vrijliggende fietspaden blijven behouden en worden ter plaatse van kruisingen voorzien van rood asfalt met uitzondering van daar waar ze boven een belangrijke leiding liggen, daar is voorzien in rode betontegels. Tevens wordt op enkele bestaande te handhaven fietspaden nieuwe belijning aangebracht.

Inritten worden op de grens met de rijbaan geaccentueerd met rode elementenverharding.

De bestaande bomen in het deelgebied 2 blijven met uitzondering van enkele bomen behouden en worden op geschikte locaties aangevuld. We streven naar een hersteld groenbeeld met boskarater. We richten de nieuwe groenbermen van deelgebied 2 als extensieve berm met solitaire bomen van verschillende soort. Dichter naar de kom worden in de berm vakken ingericht met bodembedekkers en ter plaatse van de komgrens wordt gewerkt met enkele blokhagen. Deze inrichting ondersteund het wegbeeld om daarmee de snelheid van de weggebruiker te verlagen.

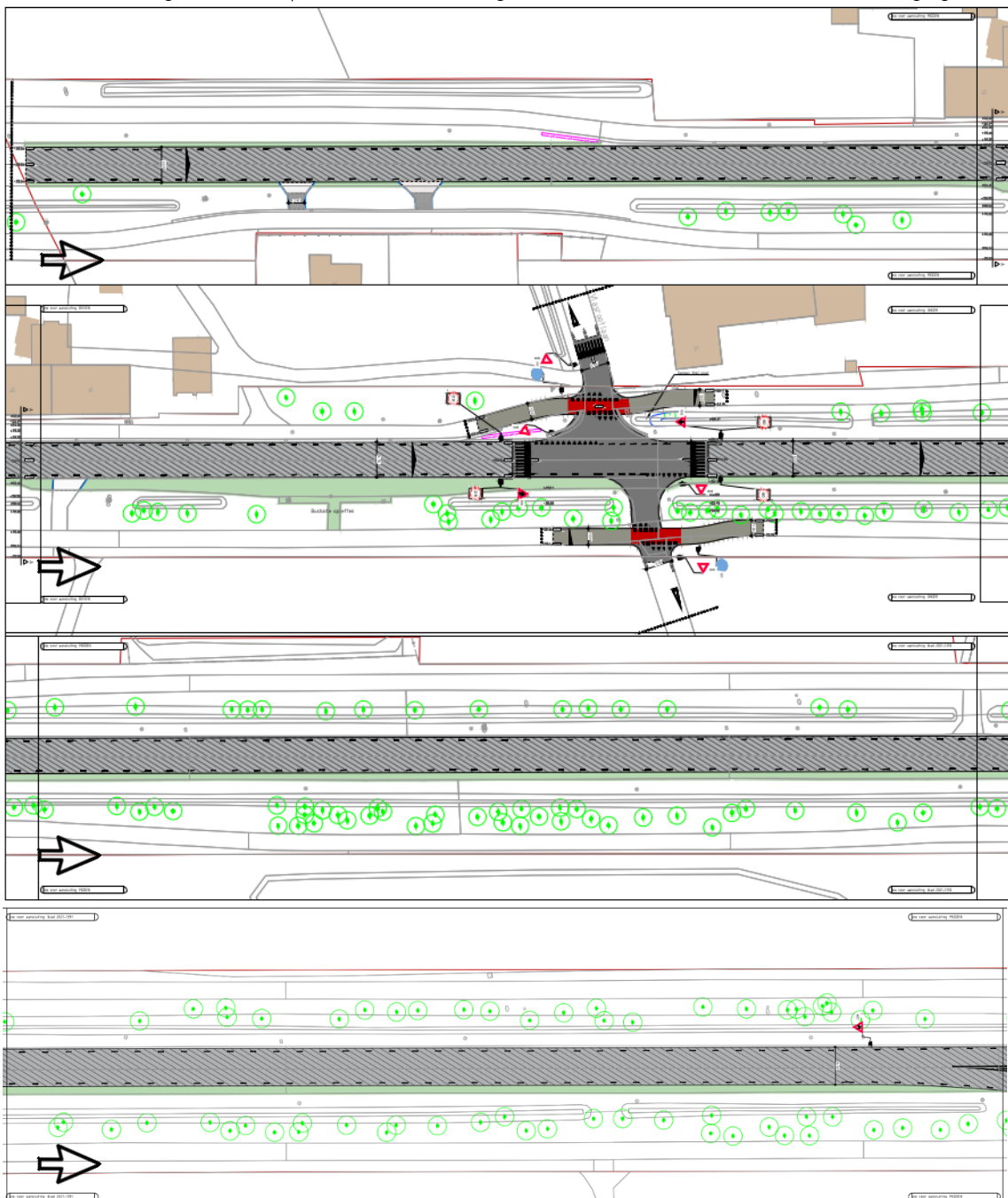
In de uitwerking is gekozen voor meerdere verschillende boomsoorten om enerzijds de biodiversiteit (bomen die hiermee zorgen voor een variatie en gebruik door verschillende dier- en insectensoorten inzake leefgebied en voedselvoorziening in de vorm van

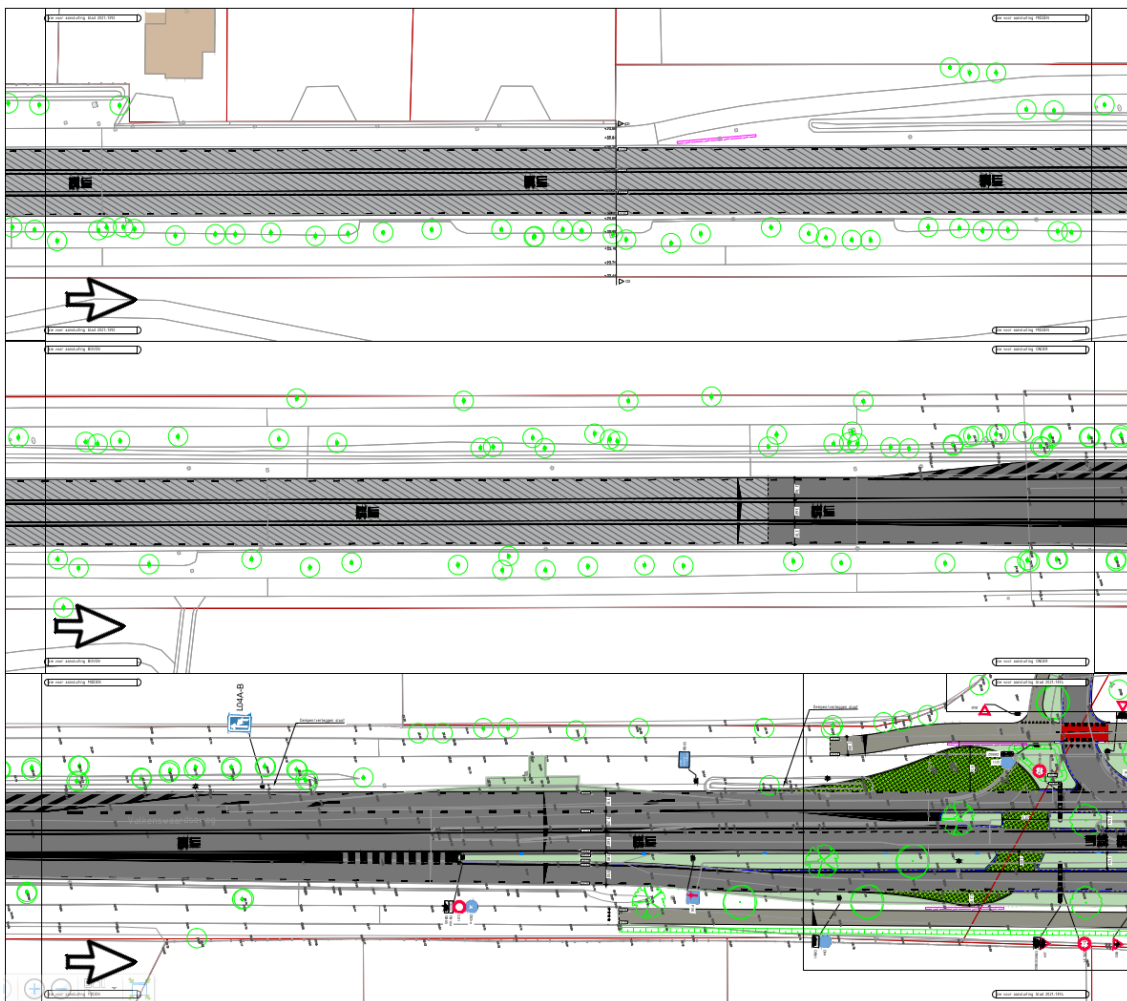
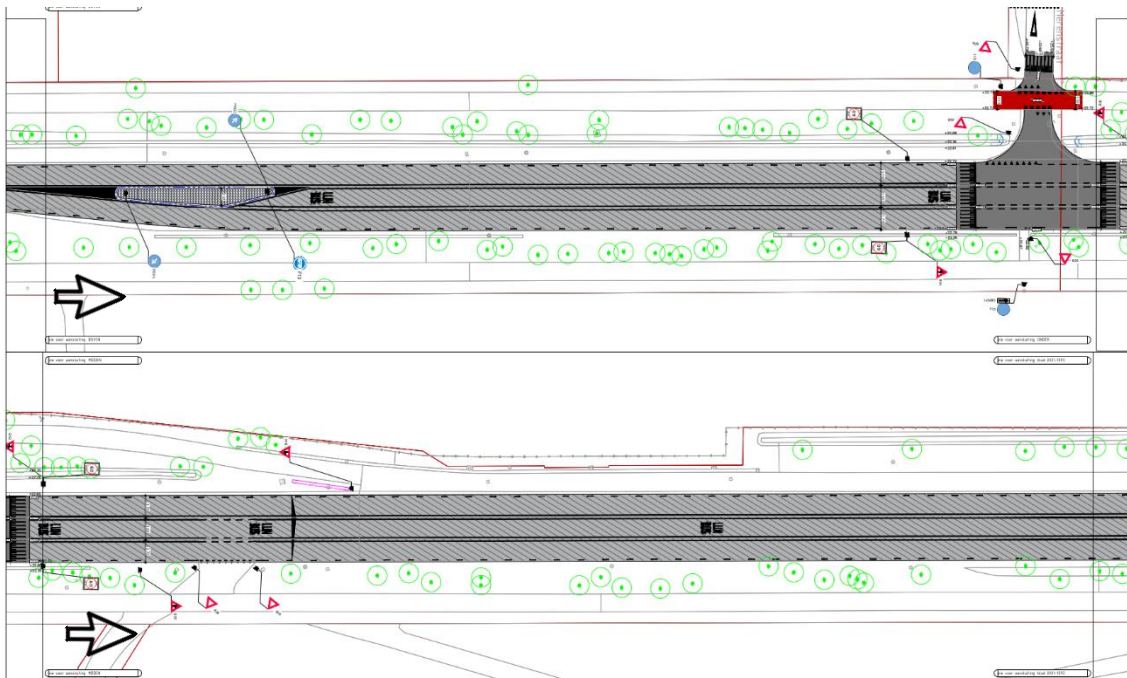
bestuiving/voedsel) en anderzijds de kwetsbaarheid voor ziekten en plagen hierdoor te verminderen.

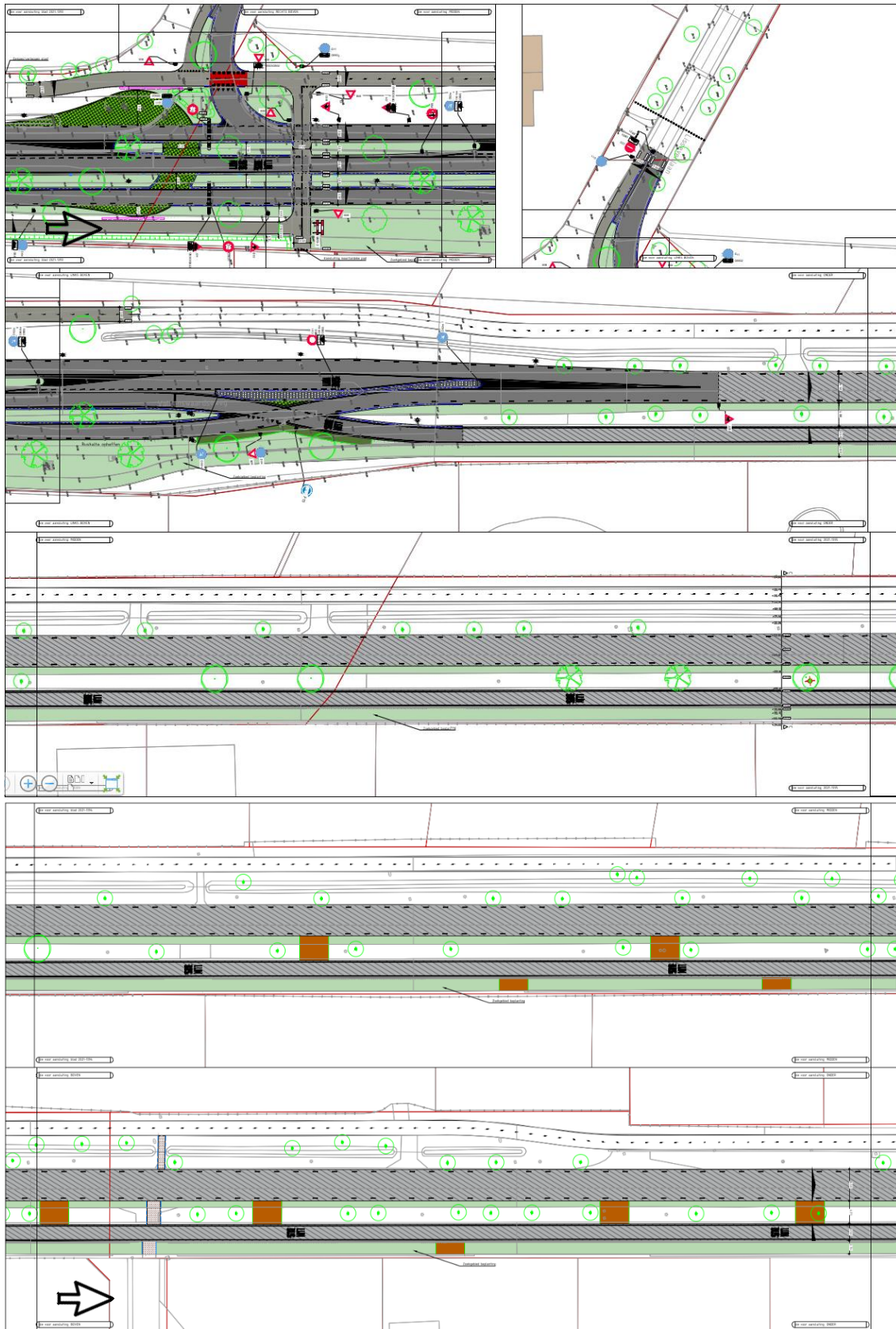
Het grasmengsel is afgestemd op het gewenste extensieve, kruidachtige beeld, passend bij de grondsoort en beheer door de gemeente Waalre.

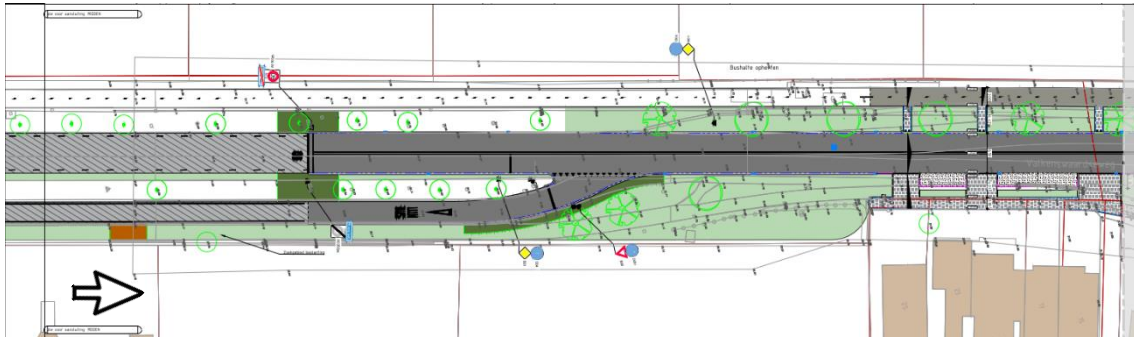
Het definitief ontwerp

Overzicht deelgebied 2 (op kadastrale ondergrond), aansluitend achter elkaar weergegeven



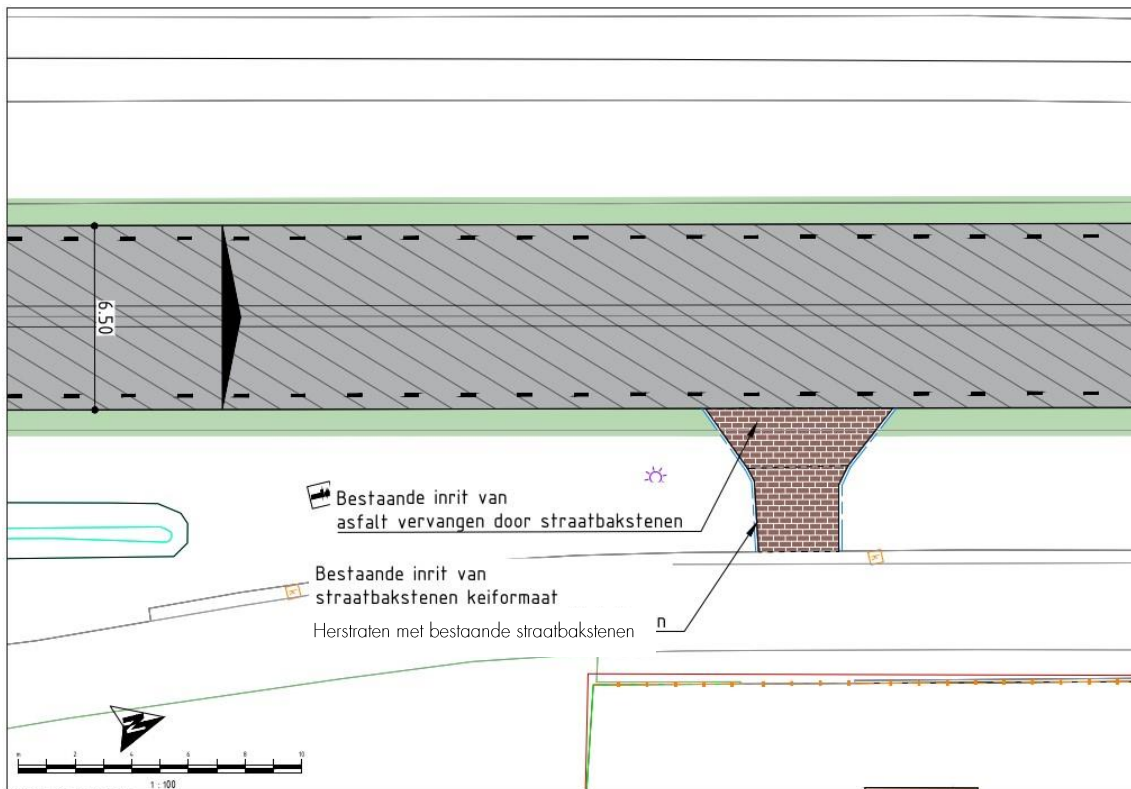






Detail.

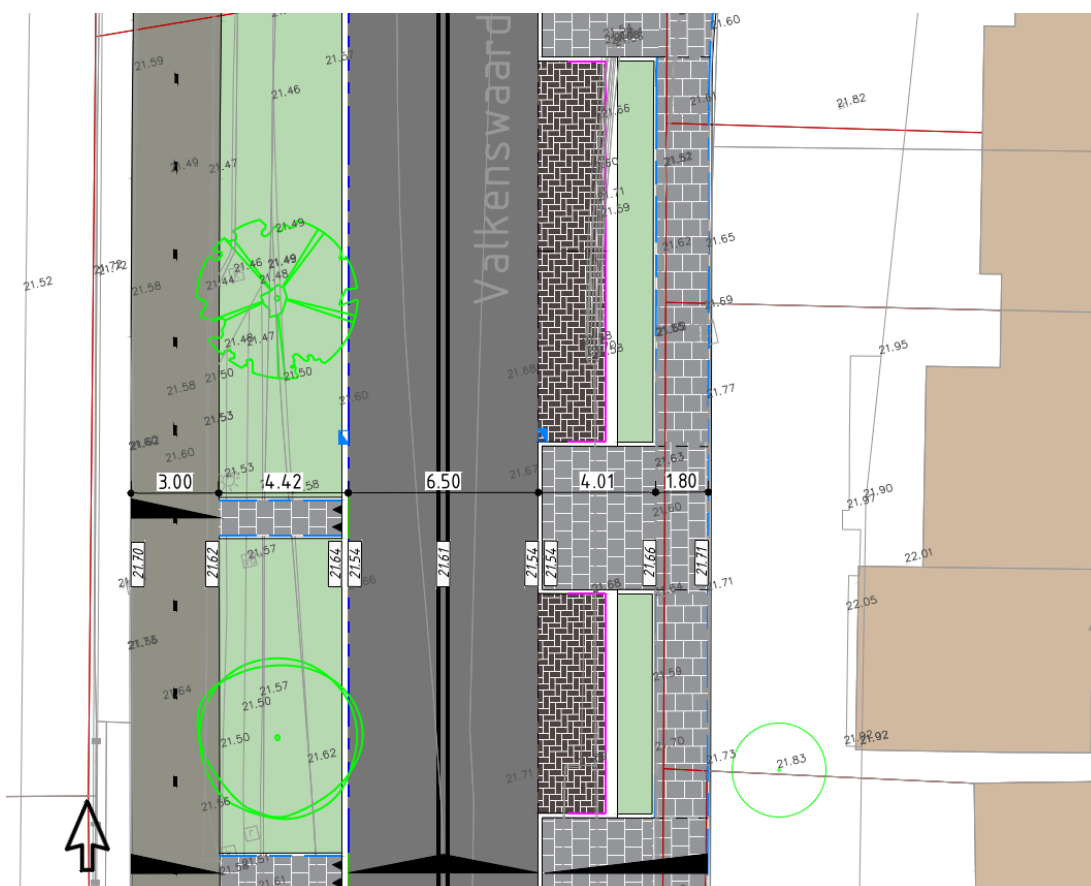
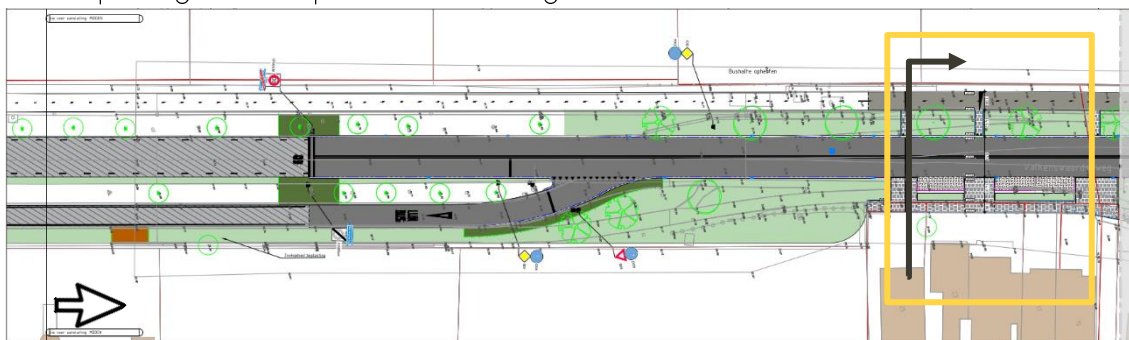
- Aansluiting inrit op versmalde Eindhovenseweg



Profielen.

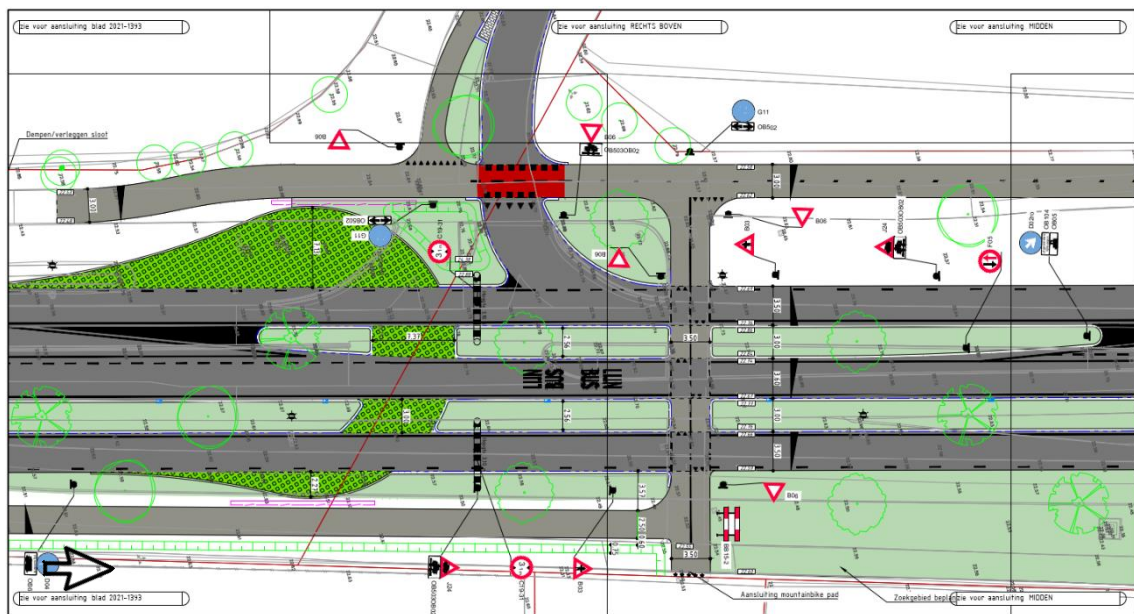
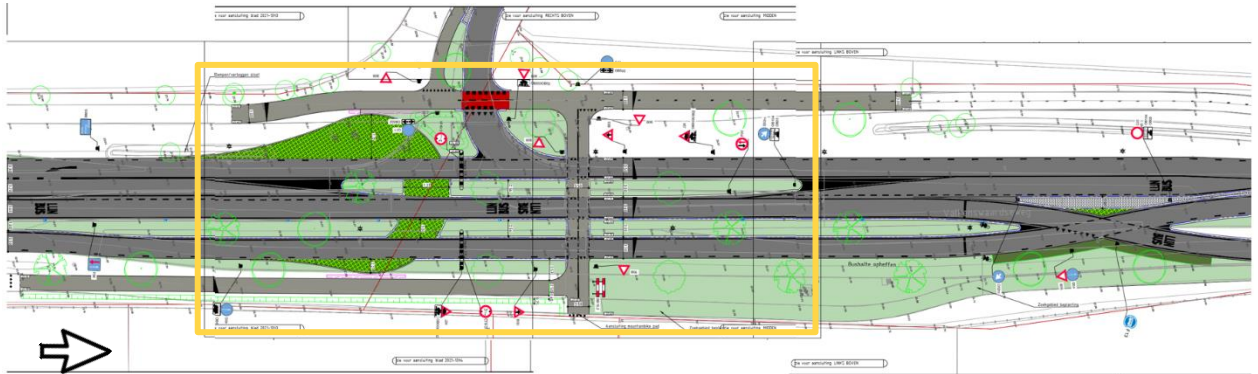
- rijbaan incl. busbaan met vrijliggend fietspad

Ontwerp deelgebied 2 op kadastrale ondergrond



- keerlus vrachtwagens met hoogtebegrenzer

Ontwerp deelgebied 2 op kadastrale ondergrond



Verbeelding en specificatie van de toe te passen materialen en beplanting

Busbaan

De busbaan is gescheiden van de rijbaan middels dubbele belijning, wit. De busbaan heeft geen kantopsluiting en wordt uitgevoerd in grijs asfalt en voorzien van belettering.

Rijbaan Eindhovenseweg

De Eindhovenseweg heeft over een grootte lengte geen kantopsluiting. De bestaande afwateringsgoot blijft binnen dit profiel gehandhaafd en voor het grootste deel watert de rijbaan af in de berm.

De rijbaan is gescheiden van de zij- en middenbermen middels een RWS-band, kleur grijs. De doorgaande rijbaan wordt uitgevoerd in zwartasfalt.

Middenbermen

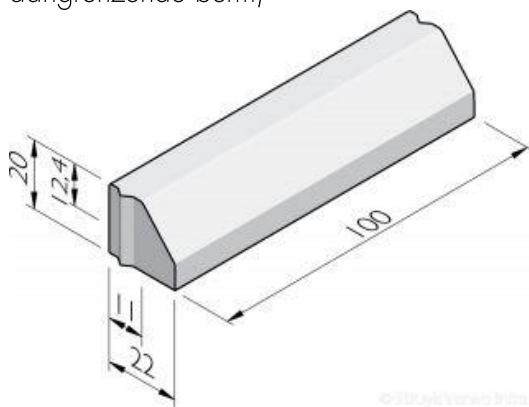
Bij het begin van de busbaan wordt de rijbaan verbreed met een middenberm. Deze is verhoogd uitgevoerd en voorzien van printbeton, kleur antraciet.

Fietspaden Eindhovenseweg

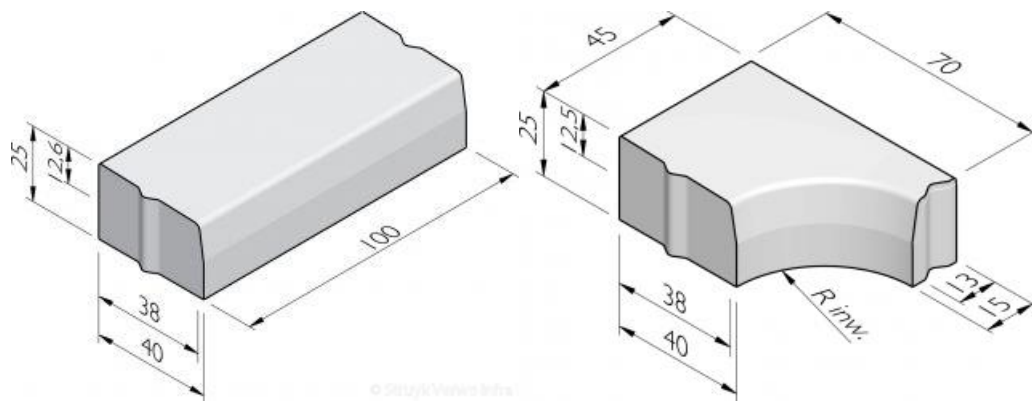
Evenwijdig aan de Eindhovenseweg is voorzien in een doorgaande fietsstructuur. De fietspaden nabij de kruising met zijwegen worden deels uitgevoerd in grijs asfalt. Ter plaatse van de zijweg wordt rood asfalt aangebracht. Binnen de bebouwde kom wordt het fietspad voorzien van rode tegels aangezien er onder het fietspad een belangrijke gasleiding is gelegen.

Banden

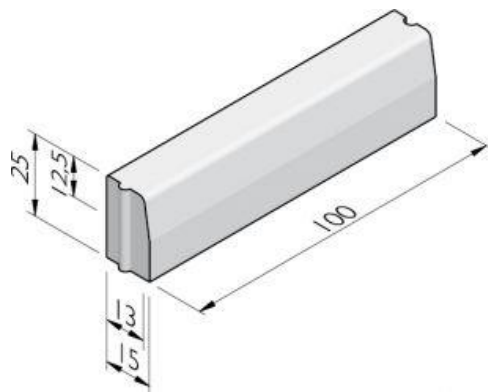
- Trottoirbanden 110/220x200 RWS-band (tussen rijweg asfalt, busbaan asfalt en aangrenzende berm)



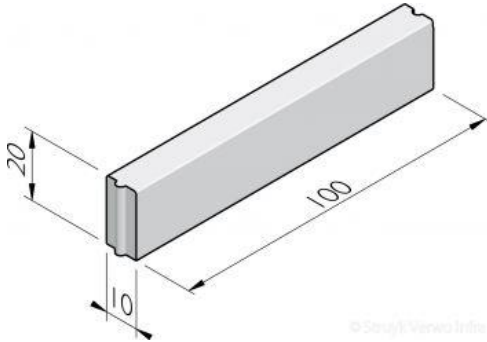
- Trottoirbanden 380/400x250 hd (tussen berm en aangrenzend parkeervak)



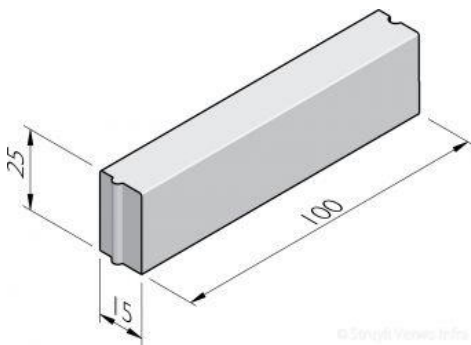
- Trottoirband 130/150x250mm hd (bij inritten naar woningen met aansluitingen op langspareervakken)



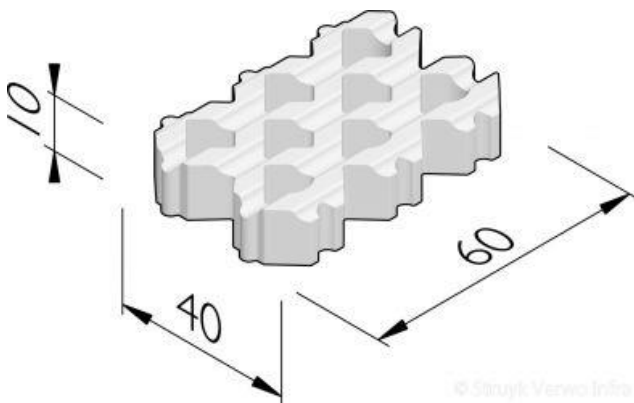
- Opsluitbanden 100x200 mm hd (naast grasbetonstenen t.p.v. keerlus en naast fietsoversteken bij inritten naar woningen bij huisnrs. 15 t/m 25)



- Opsluitbanden 150x250 mm hd (bij inritten naar woningen)



- Grasbetontegels 400x600x120 mm, kleur grijs (t.p.v. keerlus vrachtwagens)



Situering: t.p.v. parkeervakken (elleboogverband)

- Straatbaksteen, kwaliteit A, sortering A 4/12; Keiformaat 80 zonder afstandhouders, zichtvlak met vellingkant
Leverancier: VanderSanden - Bylandt o.g., Terra Scura zwart, 206 x 102 x 80 mm

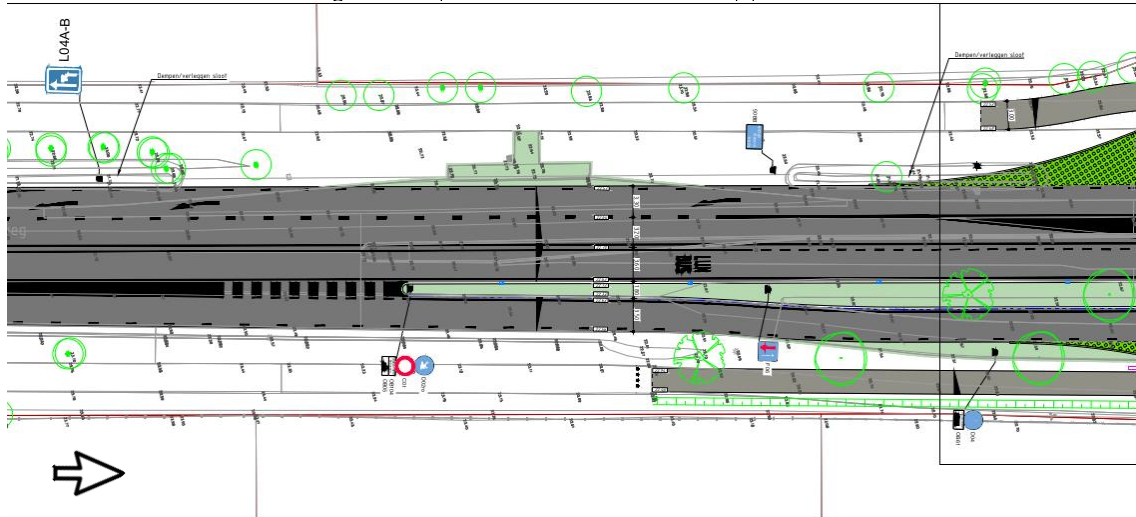


Situering t.p.v. trottoirs, halfsteens haaks op de rijloper, evenwijdig t.p.v. inrit

- Trottoirtegels, beton 300x300x60 mm, grijs



Bomen (afwijkende, heldergroene lijn = nieuw, enkele dunne groene lijn = bestaand te handhaven, enkele dunne groene lijn met rood kruis = te kappen boom)



Carpinus betulus



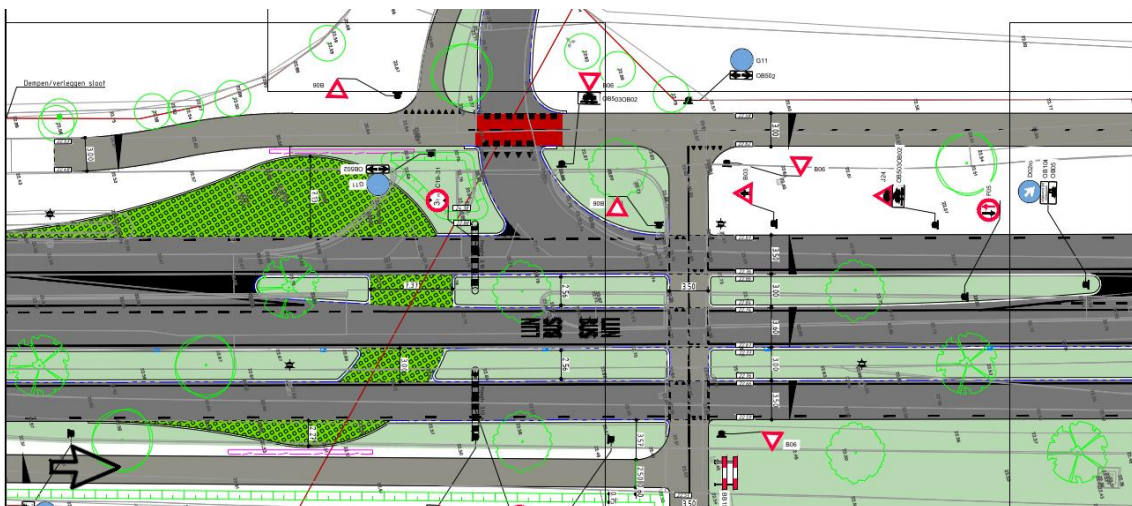
Tilia platyphyllos 'Örebro'

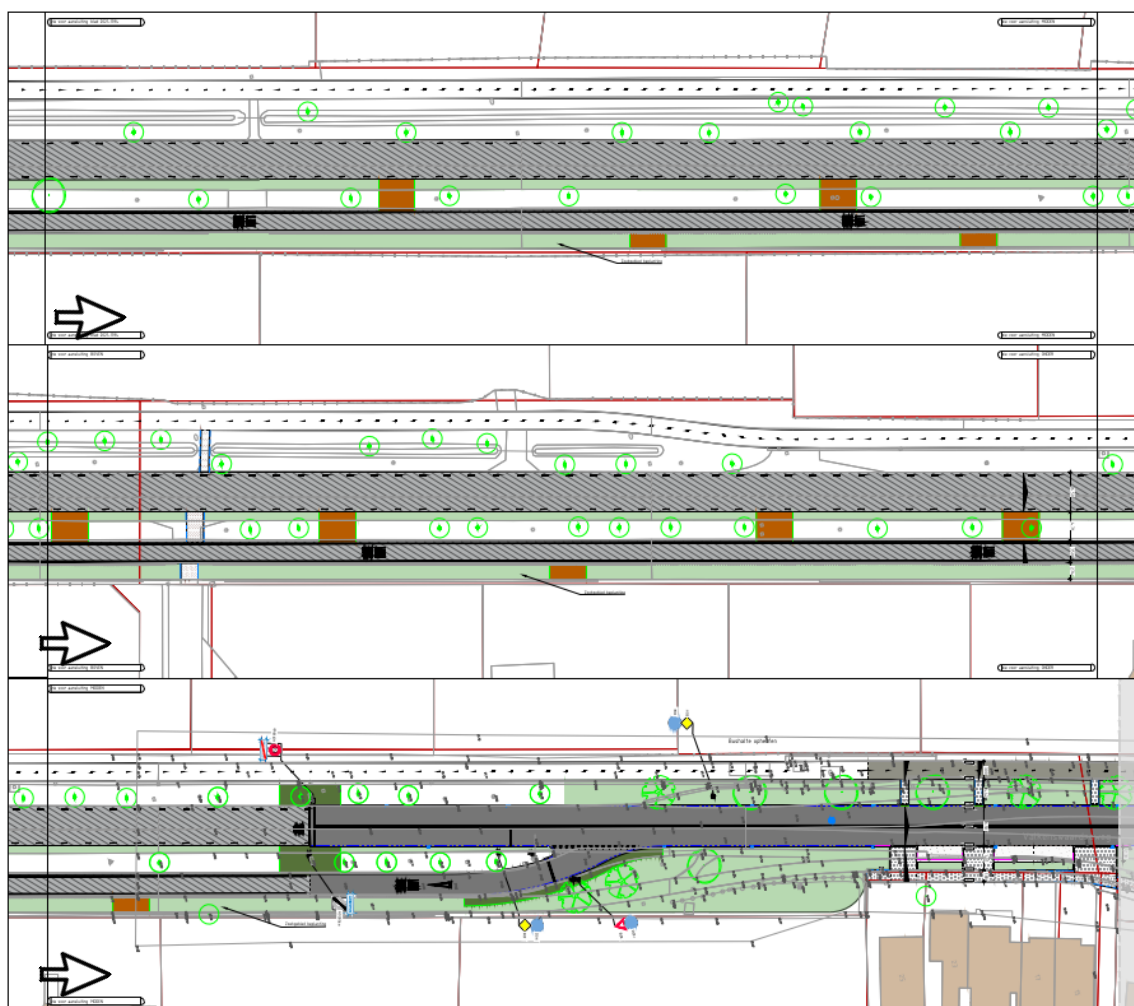
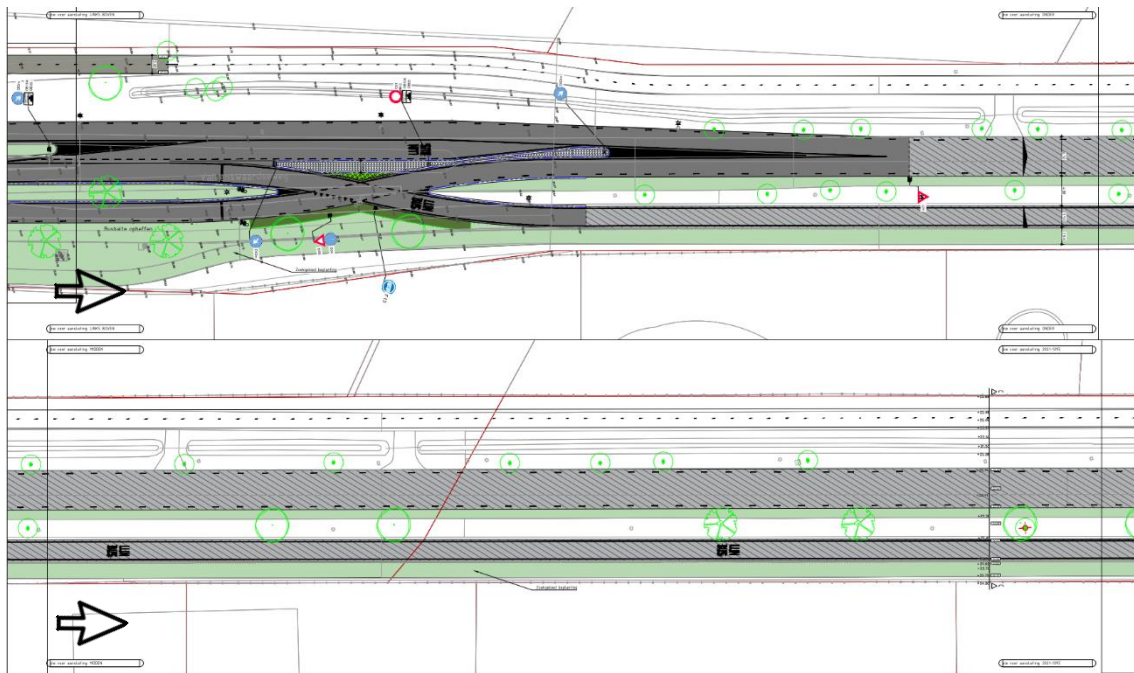


Tilia tomentosa 'Szeleste'



Tilia cordata 'Greenspire'





Plantvakken brede berm naast de rijbaan



Extensieve berm

Heesterbeplanting brede berm naast de rijbaan nabij de komgrens



Rhododendron als sierheester

Hagen brede berm naast de rijbaan nabij de komgrens



Blokhaag

Lichtmast & armatuur

- Lichtmasten bestaande uit: Hoge mast uitgevoerd in kleur, RAL7009 ; type CitySoul gen2 Right-curve-DPP van Signify Philips lichting, hoogte: de hoogte word afgestemd op het type weg. Plaatsing in de berm.

