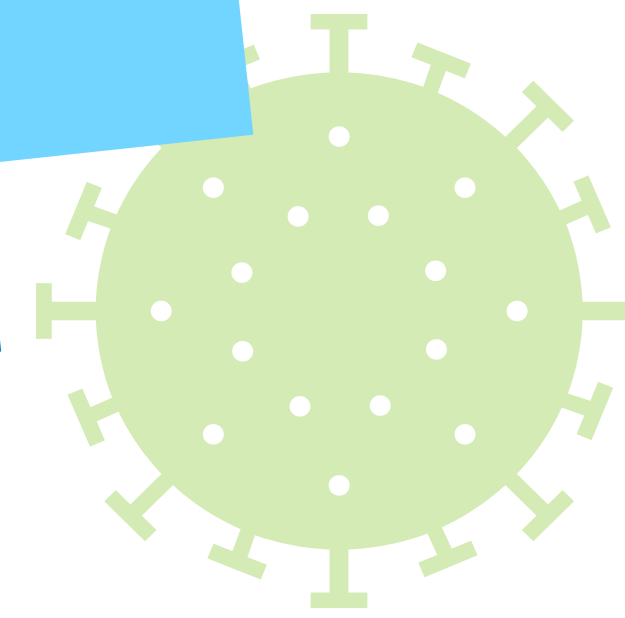


Impact van het Coronavirus in Zuidoost-Brabant



Brabant-Zuidoost

Meting 2
7 mei



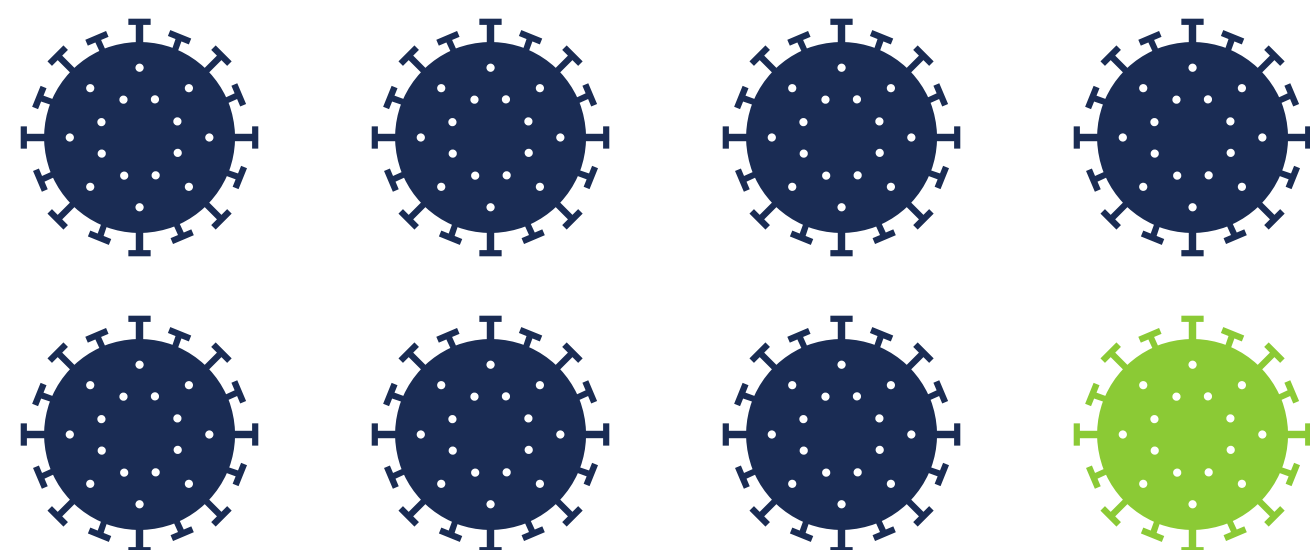
Sinds de eerste coronabesmetting in Nederland is er veel veranderd. De overheid heeft maatregelen genomen om de verspreiding van het coronavirus tegen te gaan. Deze maatregelen hebben invloed op ons dagelijks leven. Samen met het RIVM en verschillende GGD'en is er een grootschalig onderzoek opgezet. Om de twee weken worden er vragenlijsten verstuurd waarin gevraagd wordt hoe mensen deze periode beleven. De eerste meting heeft plaatsgevonden van 20 t/m 25 april (n=6.343). In deze infographic zijn de resultaten van de tweede meting (7 t/m 12 mei; n=3.859) weergegeven voor de regio Zuidoost-Brabant.

Gezondheid en gezond gedrag

24% heeft corona gerelateerde klachten (gehad): koorts, hoesten, niezen, loopneus, keelpijn, moeilijk ademen.
Meting 1: 29%



Wist je dat?
23% van de panelleden één of meer gezondheidsproblemen heeft en behoort tot de risicogroep



één op de acht panelleden denkt dat hij of zij besmet is (geweest) met het coronavirus
Meting 1: één op de negen

85%

beoordeelt op dit moment zijn/haar gezondheid als (zeer) goed.
Meting 1: 85%



Gemiddeld beoordelen panelleden hun gezondheid op dit moment met een:
Meting 1: 7.0

7.3

Impact van de maatregelen op de leefstijl van panelleden



49% is minder gaan bewegen
Meting 1: 52%



34% is meer gaan roken
Meting 1: 23%



13% is meer alcohol gaan drinken
Meting 1: 11%



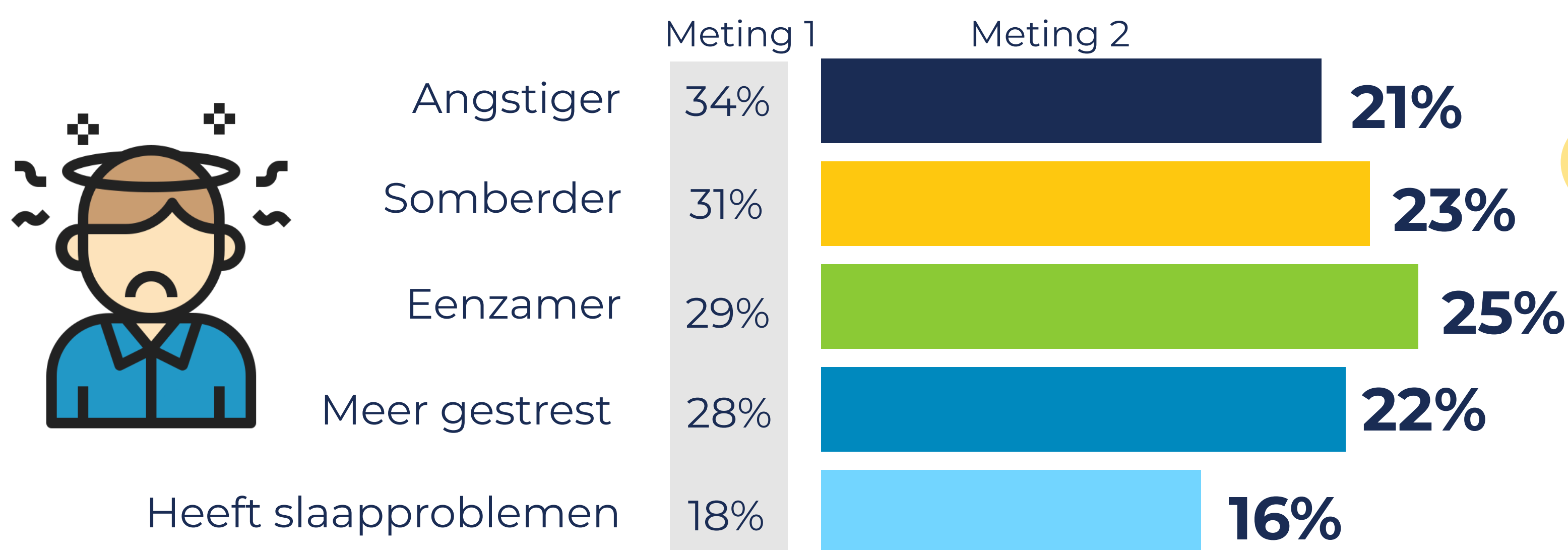
14% is ongezonder gaan eten
Meting 1: 14%

Advies

Zorg goed voor jezelf; leef gezond. In deze tijd kan het lastig zijn om voldoende te bewegen of gezond te eten. Probeer zo gezond mogelijk te leven. Dan werkt je afweersysteem het beste.

Impact van de maatregelen op het mentaal welbevinden van panelleden

Percentage van de panelleden (voelt zich):

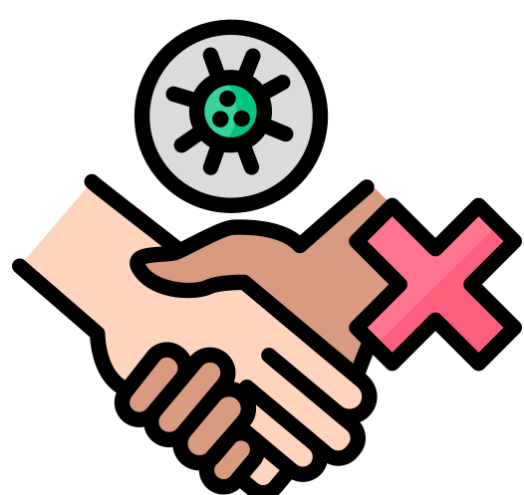


Wist je dat?
ongeveer 12% van de panelleden ervaart nu minder stress dan voor de crisis

Naleven gedragsregels

Percentage panelleden dat het (heel) makkelijk vindt om:

Geen handen te schudden
Meting 1: 88%
92%



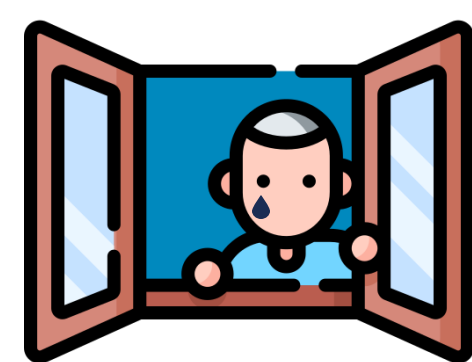
Regelmatig 20 seconden zijn of haar handen te wassen
Meting 1: 79%
60%



1.5 meter afstand te houden
Meting 1: 62%
56%



Drukke te vermijden
Meting 1: n.v.t.
79%



Niet op bezoek te gaan bij 70-plussers
Meting 1: 63%
59%



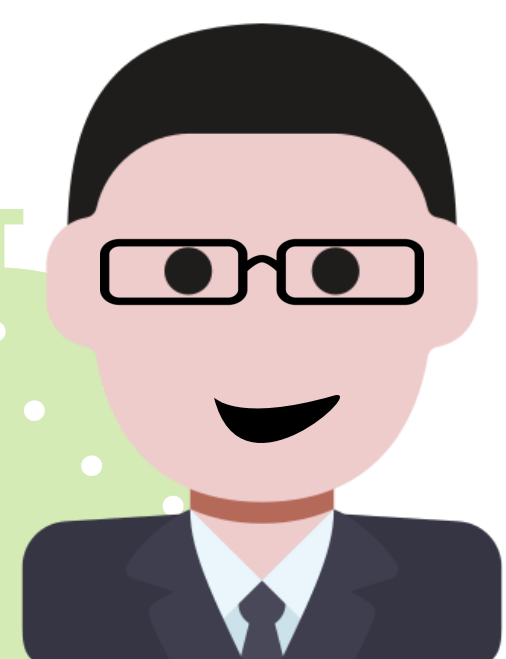
Thuis te blijven
Meting 1: 58%
56%

Vertrouwen in Nederlandse aanpak

58% is positief over de aanpak van Nederland
Meting 1: 64%



61% vindt dat de Nederlandse overheid het beter doet dan andere landen
Meting 1: 54%

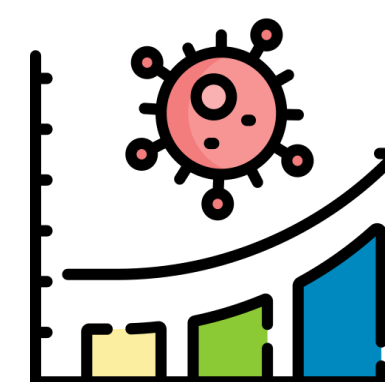


76%

heeft (heel) veel vertrouwen in de manier waarop de overheid het coronavirus onder controle probeert te houden
Meting 1: 74%

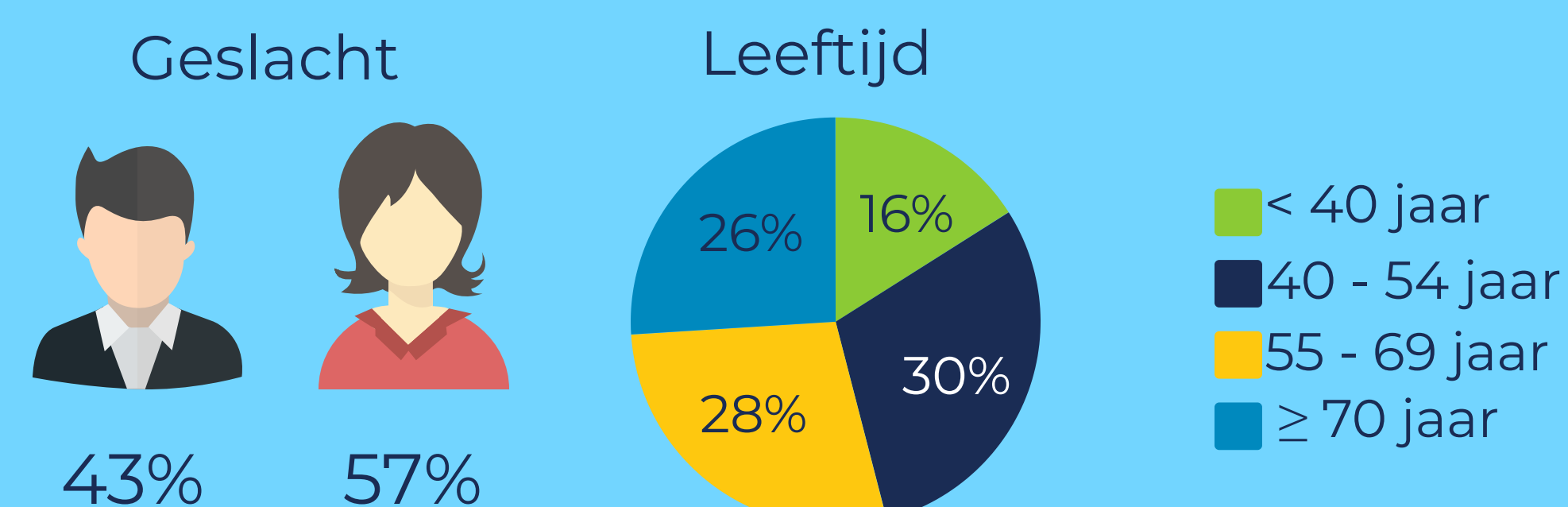
Op zoek naar meer informatie?

Klik dan [hier](#) of kijk op de website van GGD Brabant-Zuidoost voor ontwikkelingen, tips en adviezen.



Dit onderzoek is gehouden onder het GGD-panel (16+ jaar) van GGD Brabant-Zuidoost en uitgezet via social media (meting 1: n=6.343, meting 2: n=3.859). Het GGD-panel is qua samenstelling niet representatief voor de hele regio. De resultaten van dit onderzoek dienen beschouwd te worden als een indicatie voor wat er leeft onder de doelgroep.

Achtergrondkenmerken meting 2*



* De achtergrondkenmerken zijn ongeveer vergelijkbaar voor beide metingen.