

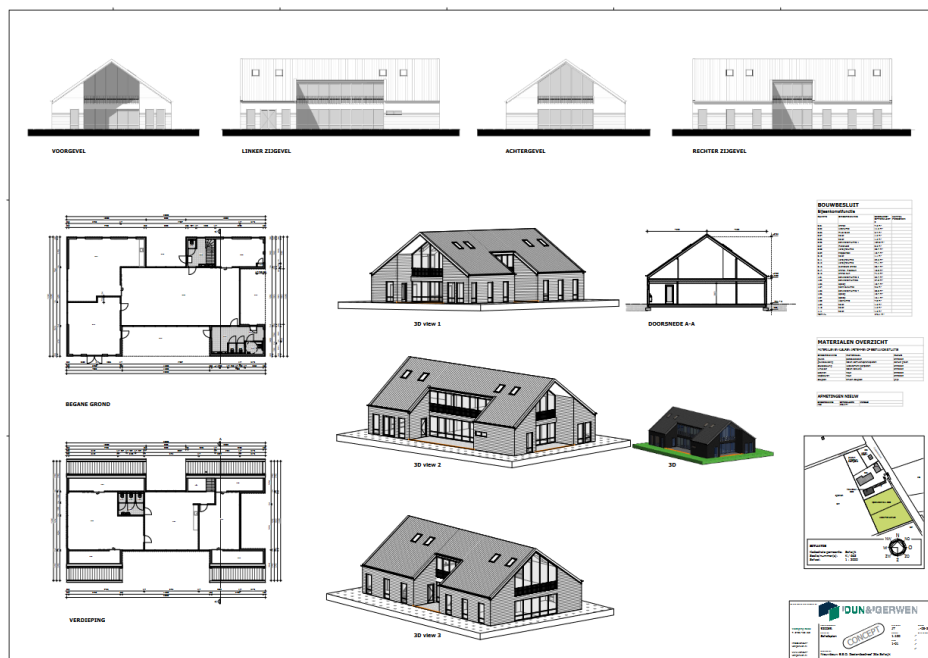
## Verslag omgevingsdialog

Onderwerp	Realisatie buitenschoolse opvang aan de Zeelandsedreef 26a in Schaijk
Datum dialogen	1 tot en met 4 december
Gesprekspartners	Er is gesproken met alle omwonenden (particulier en bedrijven) in een straal van 500 meter.
Locatie dialogen	Initiatiefnemer is bij alle omwonenden persoonlijk langs geweest
Deelnemers	Alle omwonenden in een straal van 500 meter.

### Toelichting plan

De plannen voor de nieuw te bouwen buitenschoolse opvang (BSO) en het beëindigen van het melkveebedrijf (het slopen van de ligboxen stal) zijn zowel mondeling als met afbeeldingen gedeeld en toegelicht. De beoogde locatie van de BSO is aan linkerszijde van de kavel met aangrenzend een speelweide. Voor de buitenschoolse opvang wordt een nieuw gebouw met een oppervlakte van circa 375m<sup>2</sup> gerealiseerd. De veldschuur blijft behouden als opslag / binnenruimte / ruimte voor dieren. De aanwezige plattelandswoning wordt omgezet naar een woonbestemming. Het geheel wordt landschappelijk ingepast.

De volgende afbeeldingen zijn gebruikt tijdens de gesprekken met de omgeving.



Afbeelding 1: Concept te realiseren nieuwbouw

Op navolgende afbeelding worden de toekomstige situaties (tot 1 januari 2024 en na 1 januari 2024) weergegeven.



Afbeelding 6: Toekomstige situatie tot 1 januari 2024



Afbeelding 7: Toekomstige situatie na 1 januari 2024

Afbeelding 2: Beoogde situatie

### *Uitkomst omgevingsdialoog*

Vanuit de omgeving zijn de volgende vragen naar voren gekomen en beantwoordt.

1) Aan welke zijde wordt de inrit gerealiseerd? Deze vraag werd gesteld door de directe burens en is mondeling beantwoord met als onderbouwing de schets van de beoogde situatie (afbeelding 2).

2) Wat gebeurt er met de bestaande ligboxen stal? Deze vraag werd gesteld door de overburen en is mondeling beantwoord met als onderbouwing de schets van de beoogde situatie (afbeelding 2).

Verder zijn er geen vragen en/of bezwaren kenbaar gemaakt door omwonenden en bedrijven in de directe omgeving.

### *Conclusie*

Na het beantwoorden van bovenstaande vragen zijn er geen verdere zorgpunten naar voren gekomen vanuit de omgeving. Geen van de omwonenden heeft tijdens de gesprekken bezwaren kenbaar gemaakt ten aanzien van de plannen. Alle omwonenden hebben dit bekrachtigd met een handtekening.