

**Funciewijziging schuur naar Kinderdagverblijf (KDV) /Buitenschoolse Opvang (BSO)  
Indiening aanvraag funciewijziging nieuw KDV – VOOROVERLEG /  
toetsing brand- vluchtwegen**

---

**Agrarisch kinderdagverblijf Betsie Boe - familie Van den Broek.**

**Zie ook informatieblad over het Bouwbesluit 2012 en kinderopvang**

**Het gaat om de volgende functies:**

**Lid 3. (Bijeenkomstfunctie) KDV**

**bijeenkomstfunctie voor kinderopvang:** bijeenkomstfunctie voor het bedrijfsmatig opvangen, verzorgen, opvoeden en begeleiden van kinderen die het basisonderwijs nog niet hebben beëindigd, niet zijnde gastouderopvang als bedoeld in de Wet kinderopvang en kwaliteitseisen peuterspeelzalen;

**onderwijsfunctie: Voor buitenschoolse opvang, BSO** die gericht is op kinderen in de basisschoolleeftijden waar niet wordt geslapen, zijn de eisen voor kinderopvang gelijk aan de eisen voor een onderwijsfunctie

Maatregelen volgens bouwbesluit:

**Afd. 2.2 Sterkte bij brand**

Draagconstructie op beganegrond 30 minuten brandwerend bekleden.

**Afd. 2.9 Beperking van het ontwikkelen van brand en rook**

**Alle functies samen** zijn een brandcompartiment van 365m<sup>2</sup>.

Bijeenkomstfunctie - voor kinderopvang met bedgebied : een bedgebied ligt in een beschermd subbrandcompartiment

Slaapkamers in KDV zijn een subcompartiment: deuren en wanden 30 minuten brandwerend en zelfsluitend.

Gekoppelde rookmelders (op lichtnet) in: entree 2, kantine, Slaapkamers 1 en 2,

**Art. 3.29 Luchtverversing verblijfsgebied, verblijfsruimte, toiletruimte en badruimte**

Bijeenkomstfunctie voor kinderopvang met bedgebied 6,5 dm<sup>3</sup>/s per persoon

Andere bijeenkomstfunctie 4 dm<sup>3</sup>/s per persoon (verdieping)

Kantoorfunctie: 6,5 dm<sup>3</sup>/s per persoon

Onderwijsfunctie 8,5 dm<sup>3</sup>/s per persoon

**Afd. 6.5 Tijdig vaststellen van brand, nieuwbouw en bestaande bouw**

GEBRUIKSOPPERVLAKTE (GO) bijeenkomstfunctie- kinderopvang voor kinderen jonger dan 4 jaar < 200m<sup>2</sup>, geen brandmeldinstallatie.

**Funcfiewijziging fhuur naar Kinderdagverbijf (KDV) /Buitenschoolse Opvang (BSO)  
Indiening aanvraag funcfiewijziging nieuw KDV – VOOROVERLEG /  
toetsing brand- vluchtwegen**

---

Overige bijeenkomstfuncfue, vloer 3meter + peil: geen brandmeldinstallatie.

GEBRUIKSOPPERVLAKTE (GO) Onderwijsfuncfue: <250, vloer op beganegrond, **geen brandmeldinstallatie.**

Een brandmeldinstallatie is dus niet vereist.

Wel worden er gekoppelde rookmelders toegepast.

**Art. 6.28 Brandslanghaspels**(Nieuwbouw)

**Lid 1.** (Bijeenkomstfuncfue, Onderwijsfuncfue)

Een te bouwen gebruiksfuncfue heeft ten minste een brandslanghaspel.

Er wordt een brandslanghaspel voorzien, welke voor beide funcfies gebruikt kan worden.

Vluchtroutes worden aangegeven dmv vluchtwegaanduiding.

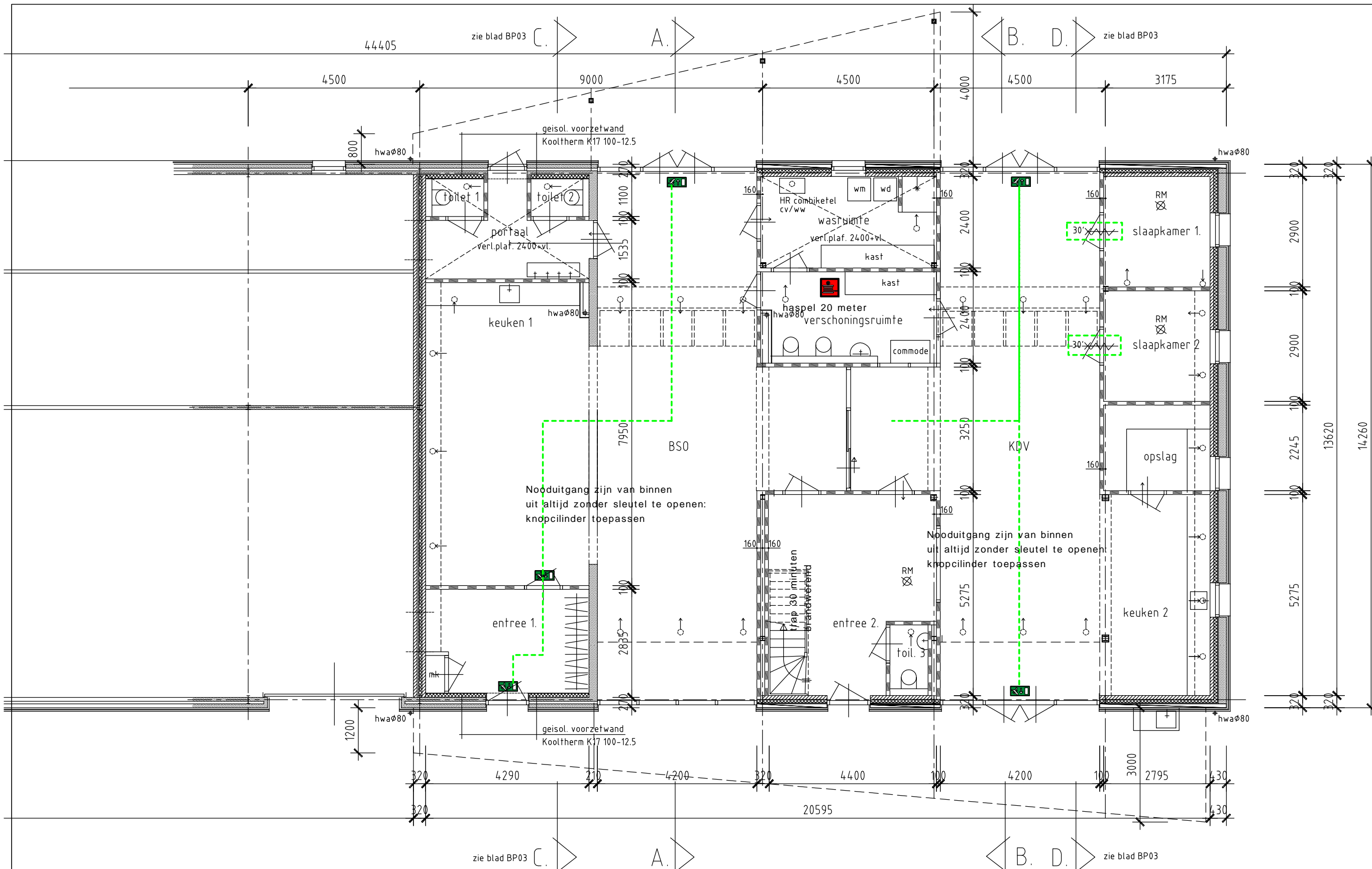
Beide gebruiksfuncfies hebben 2 uitgangen.

Zie bijgevoegde tekening, met brandslanghaspel en aanduiding Uitgangen en nooduitgangen.

23 april 2016

Piet Becx

Bouwkundig Bureau Piet Becx.



grondplan

Maatvoering in het werk controleren

# Maatregelen brand en vluchtwegen

KDV/ BSO van den Broek Waalre  
Brand en vluchtwegen

datum: 23-04-2016  
schaal: 1:100  
project: Van den Broek, Waalre

**Maas I.D.**

Buro voor Industrieel Ontwerp, Productontwikkeling en Architectuur  
Ing. S.P.C. Maas architect BNA, inschrijving architectenregister nr.1890702.056

Dijk 38  
5521 AZ

Telefoon  
0497-519 319

Telefax  
0497-536 336

Eersel