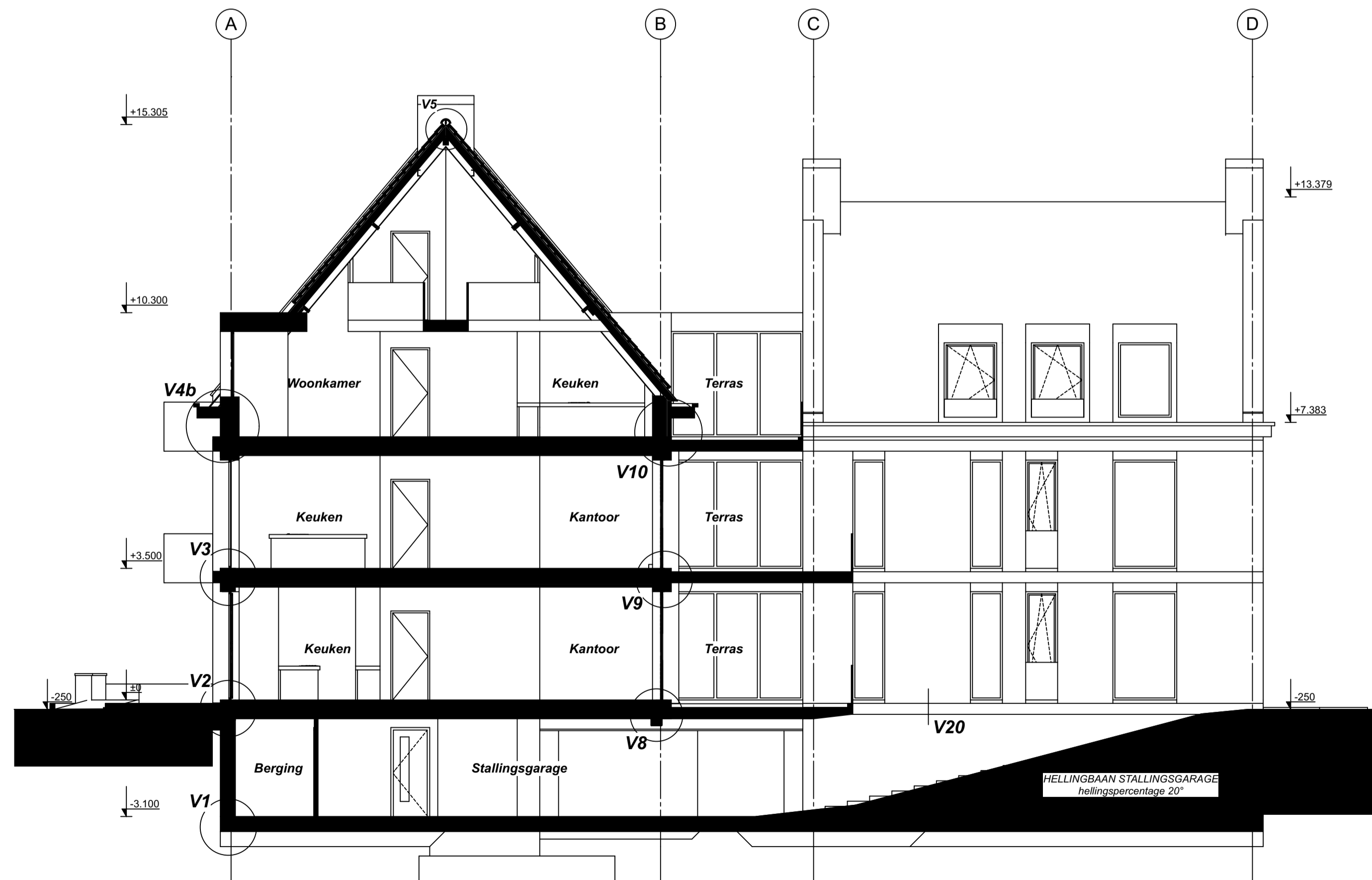
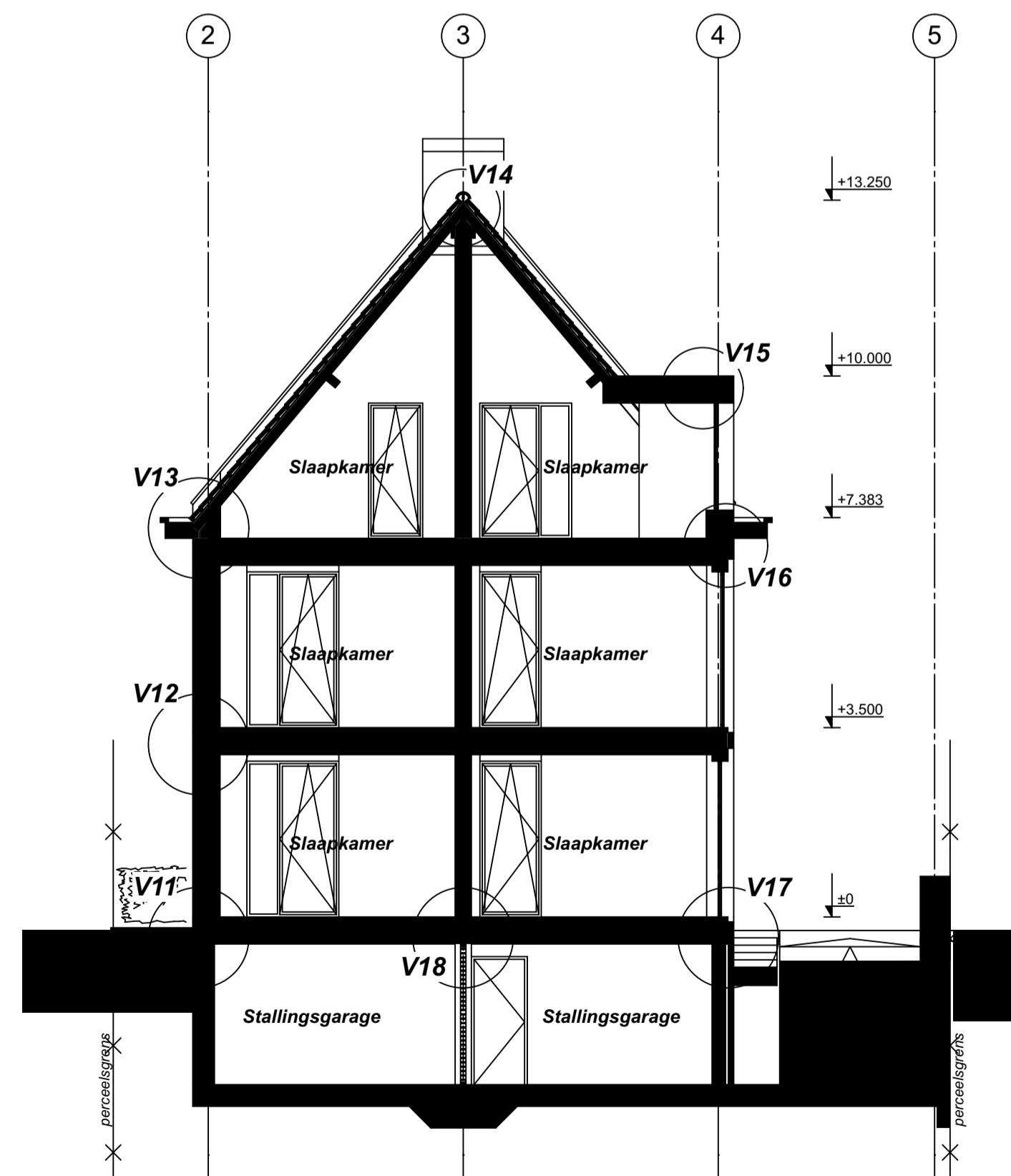


A Doorsnede A-A 1:100



B Doorsnede B-B 1:100



C Doorsnede C-C 1:100

### Renvooi algemeen

Alle buitenkozijnen HR++ beglazing, U=1,65 W/m<sup>2</sup>K, binnenbeglazingstelsel  
 Alle beweegbare delen in buitenkozijnen met tochtstrips / tochtprofielen en enkele kierdichting  
 Alle buitenkozijnen incl. hang- en sluitwerk voorzien van KOMO-keur en Politiekeurmerk Veilig Wonen geheel conform NEN 5096 en NEN 6087  
 Ventilatie meterkast onder en boven 100 cm<sup>2</sup>, volgens NEN eisen. Meterkast volgens NEN 2768  
 Binnensuren vrijhouden van vloer. Dorpel volgens bouwbesluit  
 Gehele cv-installatie incl. en de ventilatie-installatie volgens voorschriften van de desbetreffende fabrikant en volgens de NEN eisen  
 Definitieve keuken- en badkamer inrichting volgens opgave leverancier keuken cq. leverancier sanitair  
 Een scheidingconstructie van een toilet of een badruimte heeft aan een zijde die grenst aan ruimte tot 1,2m hoogte boven de vloer van die ruimte een volgens NEN 2778 bepaalde wateropname die gemiddeld niet groter is dan 0,01 kg (m<sup>2</sup>/s) en op geen enkele plaats groter dan 0,2 kg(m<sup>2</sup>/s)  
 Voor een badruimte geldt het in het hierboven staande gestelde voorschrift ter plaatse van een bad of een douche over een lengte van ten minste 3m tot een hoogte van 2,1m boven de vloer van die ruimte  
 T.p.v. alle toegangsdeuren van de woningen een lichtpunt aanbrengen  
 Trap conform bouwbesluit afdeling 2.5 en betreffende normbladen  
 Afscheiding vloer en trap conform bouwbesluit afdeling 2.3  
 Bescherming tegen ratten en muizen conform bouwbesluit afdeling 3.10  
 Een uitwendige scheidingconstructie heeft geen opening groter dan 0,01m  
 Bescherming tegen geluid van buiten conform afdeling 3.1  
 Bescherming tegen geluid van installaties conform afdeling 3.2  
 Geluidwerend tussen ruimten van verschillende gebruiksfuncties conform afdeling 3.4  
 Duurzaam bouwen conform afdeling 5.2  
 Toevoer van verbrandingslucht en afvoer van rookgas conform afdeling 3.8 en betreffende normbladen  
 Verlichting nieuwbouw en bestaande bouw conform afdeling 6.1 en betreffende normbladen  
 Voorziening voor het afnemen en gebruiken van energie conform afdeling 6.2 en betreffende normbladen  
 Aansluiting op het distributienet voor drinkwater, conform voorschriften leverancier / netwerk beheerder en betreffende normbladen  
 Afvoer van huishoudelijk afvalwater en hemelwater conform afdeling 6.4 en betreffende normbladen

wm	wasmachine	v.v.	voerverwarming als hoofverwarming tenzij anders vermeld
dr	droger	mt	mechanische toevoer
cv	centrale verwarming	ma	mechanische afvoer
std.	standleiding		
mv	mechanische ventilatie		

### bouwkundig

	draagbaar blustoestel voorzien van 6 kg busstof (advies)		buitenwand: - metselwerk, Petersen D91, 108mm dik - luchtsponw 28mm - spouwisolatie, Isover Mupan Plus, 150mm dik, Rc = min. 4,50 m <sup>2</sup> /KW - kalkzandsteen, dikte als aangegeven op tekening
	nooduitgang		woningscheidende wand: - kalkzandsteen, 300mm dik, WBDO 60 min.
	noodverlichting		woningscheidende wand HSB: - gipskartonplaat 12,5mm - stalen 46x121mm, waartussen isolatie, 100mm dik - spouw - stalen 46x121mm, waartussen isolatie, 100mm dik - gipskartonplaat 12,5mm
	rookmelder		deur, zelfsluitend, brandwerendheid 30 min.
	WBDO 30 min.		deur, zelfsluitend, brandwerendheid 60 min.
	WBDO 60 min.		vluchtroute, deur te openen zonder sleutel (niet gesloten)

### kleur- en materiaalstaat

ONDERDEEL	MATERIAAL	AFWERKING	KLEUR	NUMMER	OPMERKING
kelderwand	beton	-	grijs	-	
gevel metselwerk	baksteen	-	grijsbruin	-	
gevelbanden	beton	-	grijs	-	
voegen	mortel	doorstrijken	grijs	-	
kozijnen	aluminium	poedercoaten	antraciet-grijs	RAL 7036	
draaiende delen	aluminium	poedercoaten	antraciet-grijs	RAL 7012	
voordeur	hout	schilderwerk	d-grijs	RAL (ntb)	
waterslagen	aluminium	poedercoaten	l-grijs	RAL 7036	
goot + dakrand	hout/zink	-	wit	RAL 9010	
dakbedekking (hellend)	keramisch	-	antraciet	-	
dakbedekking (plat)	bitumen	-	grijs	-	
daktrim	aluminium	-	grijs	RAL 7036	

ALLE MAATVOERING VOOR UITVOERING DOOR DE AANNEMER IN HET WERK TE CONTROLEREN !!!

bebouwd oppervlak: 357 m<sup>2</sup>  
 bruto vloeroppervlak: 1122 m<sup>2</sup>  
 bruto inhoud: 4410 m<sup>3</sup>

**VAN DER SANDE**  
 architecten  
 BLADEL BEHEER

T. 0497 383 678 BOSSINGEL 4  
 E. info@vandersande-architecten.nl 5531 NH BLADEL

isID	ChID	Wijz. naam	Datum

Project	<b>Project "M"</b>	
	<b>Nieuwbouw app.</b>	
	Markt 14, Waalre	
Werknummer:	1602	Datum: 08-09-2017
Layoutnummer:	B-05	
Layoutnaam:	Doorsneden	
Opdrachtgever:	Aard vastgoed B.V.	
	Markt 43 - Valkenwaard	