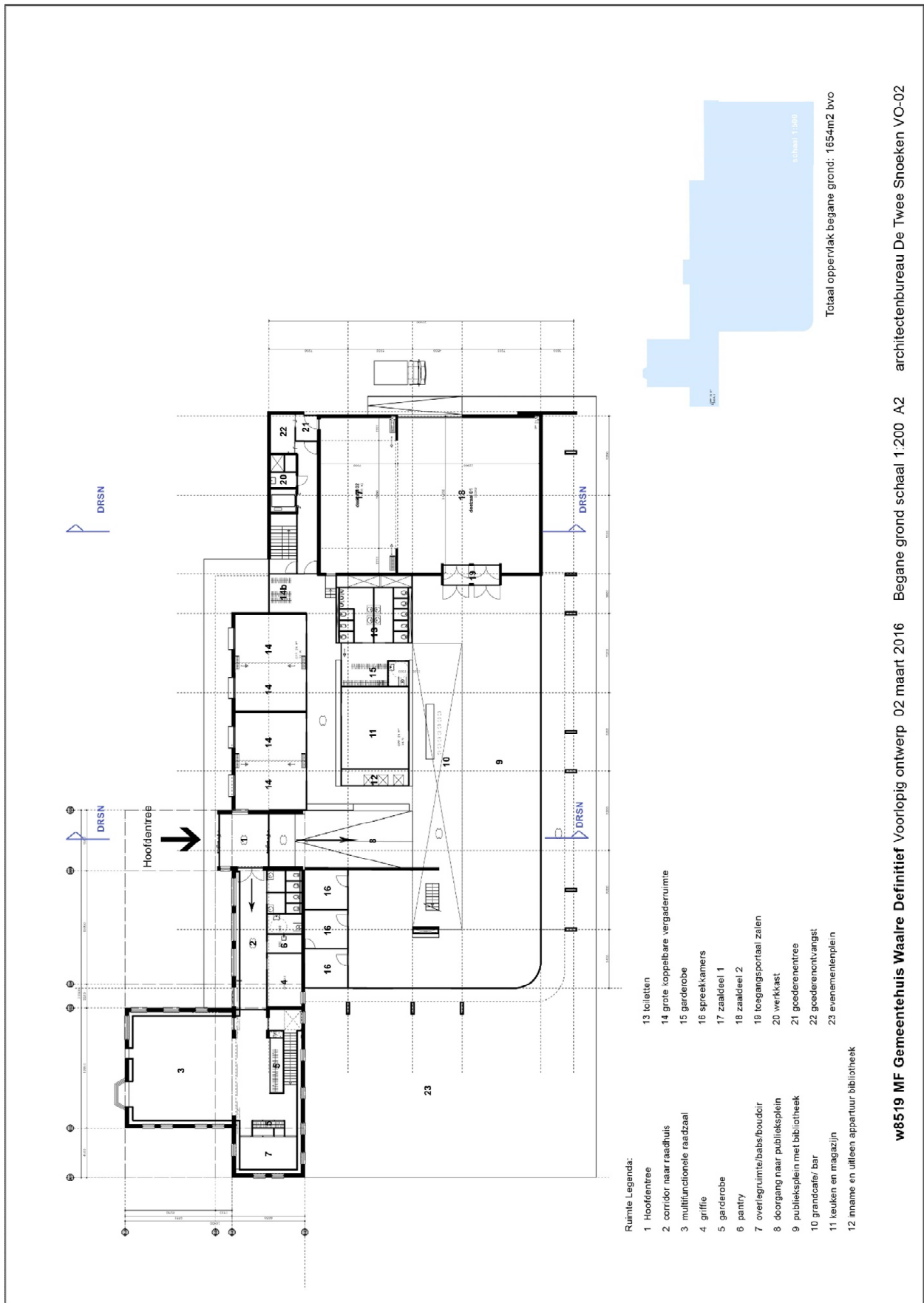
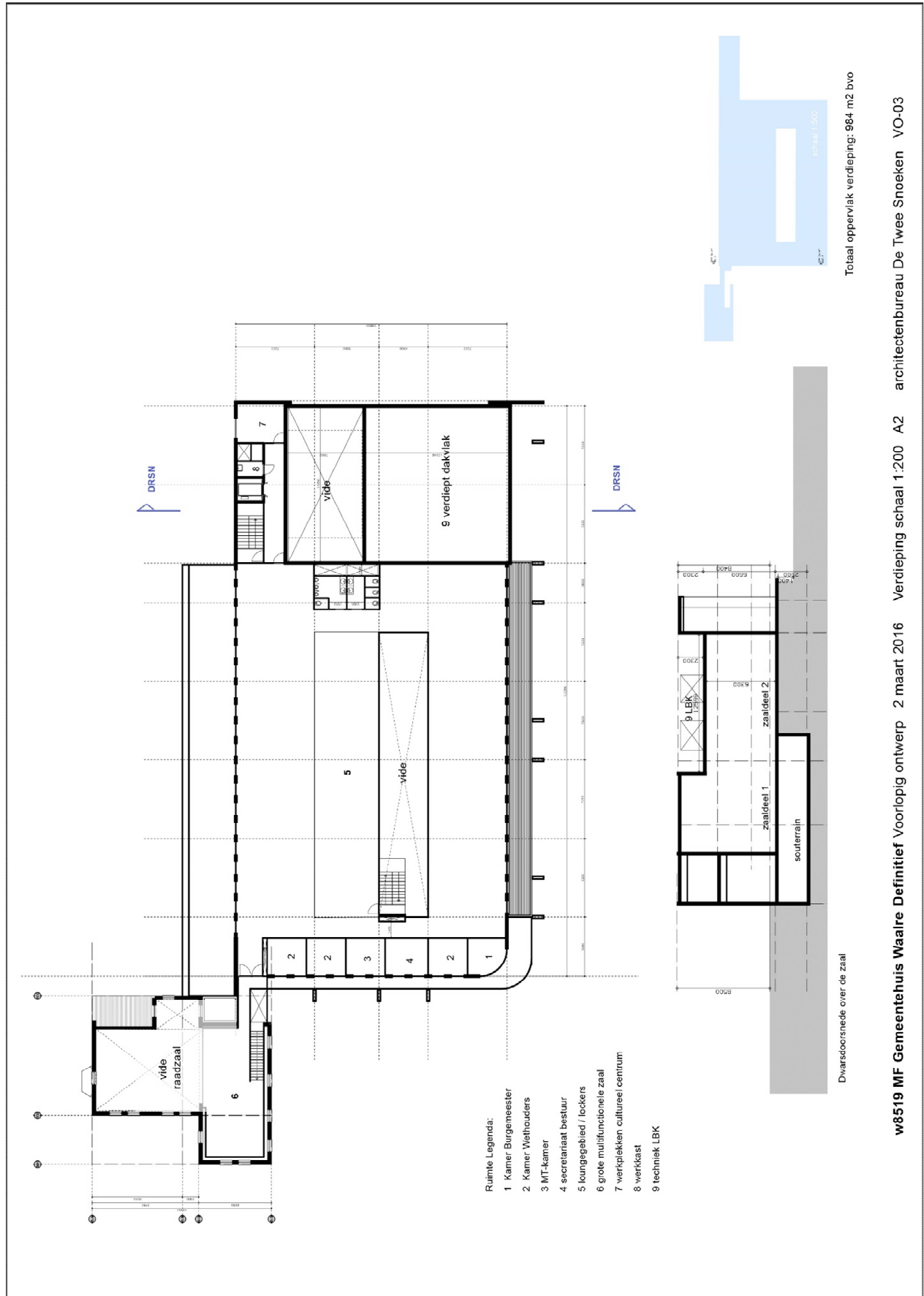
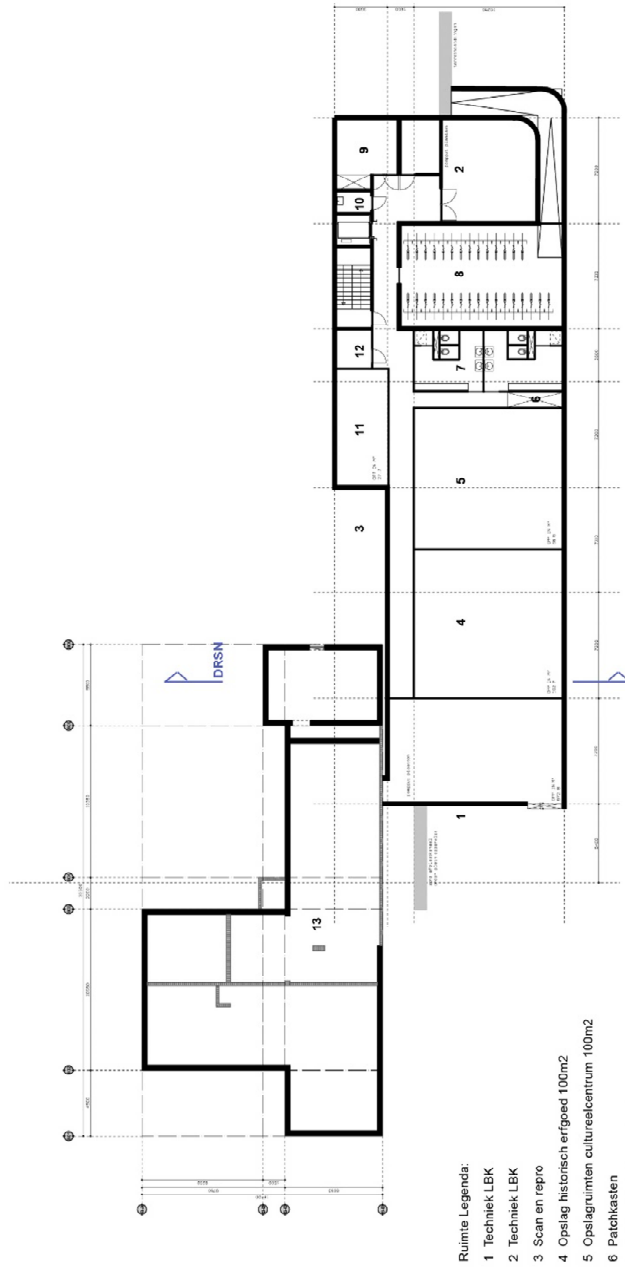


Bijlage 1: Plattegronden voorlopig ontwerp 'multifunctioneel gemeentehuis'





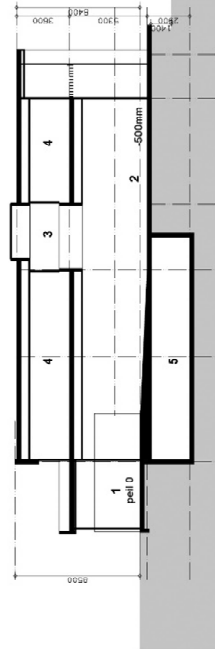


Oppervlakt souterrain 674m2 bvo

Totaal oppervlakt gebouw : 674 + 1654 + 984 = 3312 m2 bvo

Ruimte Legenda:

- 1 Techniek LBK
- 2 Techniek LBK
- 3 Scan en repro
- 4 Opslag historisch erigoed 100m2
- 5 Opslagruimten cultureelcentrum 100m2
- 6 Patchkasten
- 7 Omkleedruimten en douches
- 8 Fietserstalling
- 9 Hoofdverdieler
- 10 Werkkast
- 11 archief en magazijn gemeente
- 12 rustruimte eitbo loff
- 13 funderingen raadhuis



Dwarsdoorsnede over hoofdentree

Ruimte Legenda Dwarsdoorsnede:

- 1 Entree
- 2 Publieksplein -500mm tov peil raadhuis
- 3 Vide en lichtstraat
- 4 Werkomgeving
- 5 Opslagruimten en Techniek
- 6 Wandelpad rondom ven