

Willem Aarts

14 juni 2022



Integraal beheerplan/visie bos en natuur *Gemeente Waalre*



Bosgroep Zuid-Nederland

Coöperatieve vereniging van eigenaren met bos en natuur

- 483 leden met 43.000 ha bos en natuur waarvan 16.000 hectare actief beheert wordt.
- Regioteams voor beheer en uitvoering projecten.
- Experteam voor kennisverspreiding, onderzoek en monitoring.



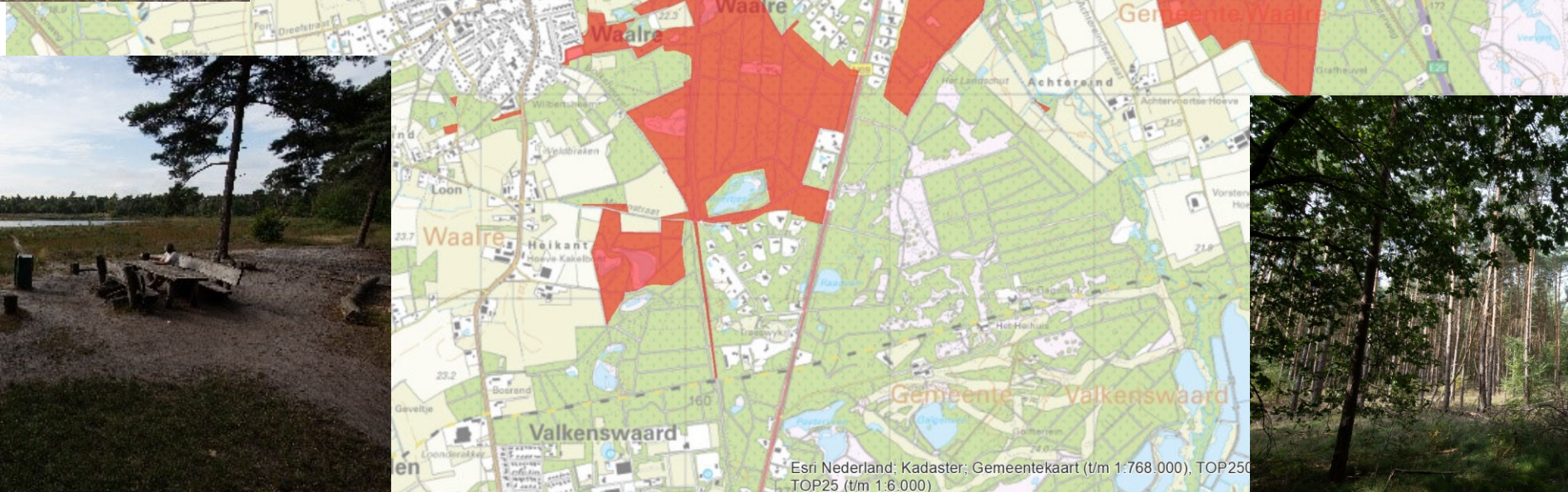
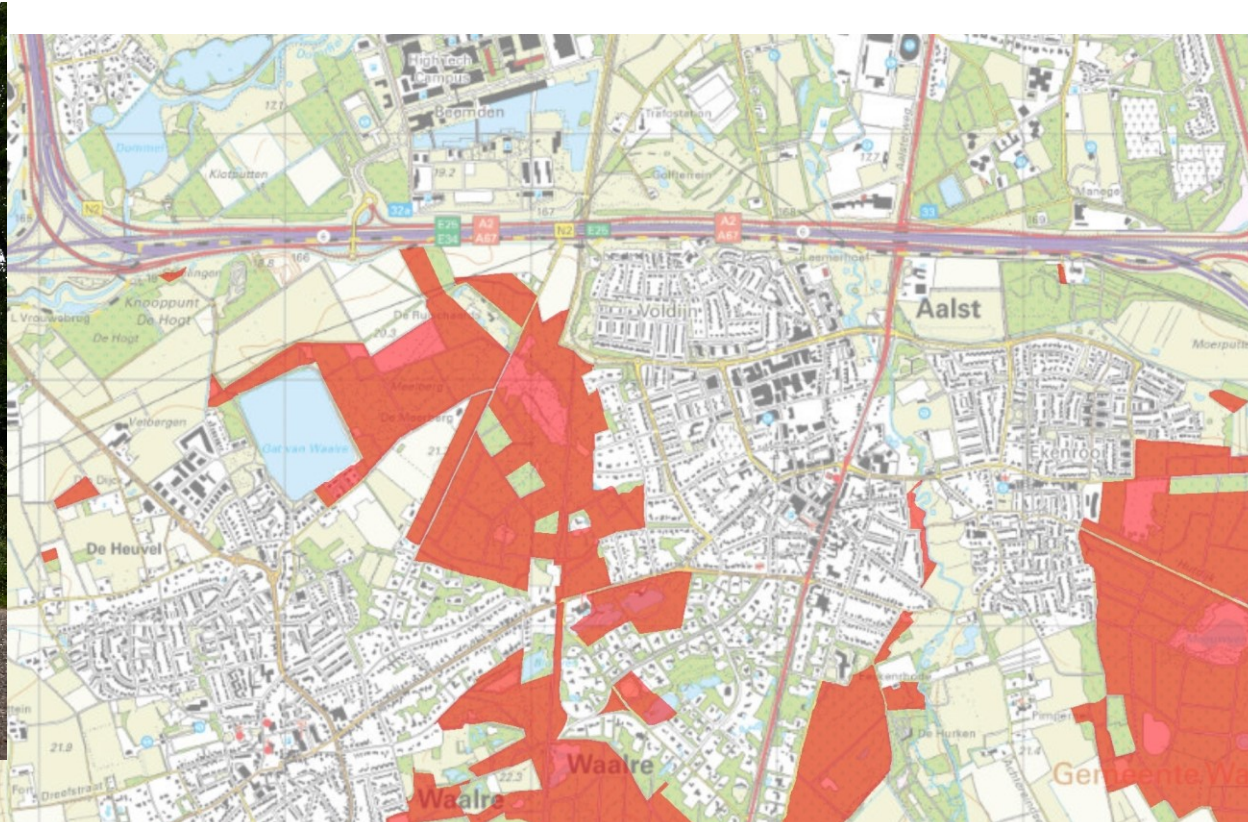
Bosgroep Zuid Nederland

Programma

1. Achtergronden en aanleiding
2. Proces rondom opstellen nieuw beheerplan/visie
3. Vragen en discussie

Aanleiding en doel

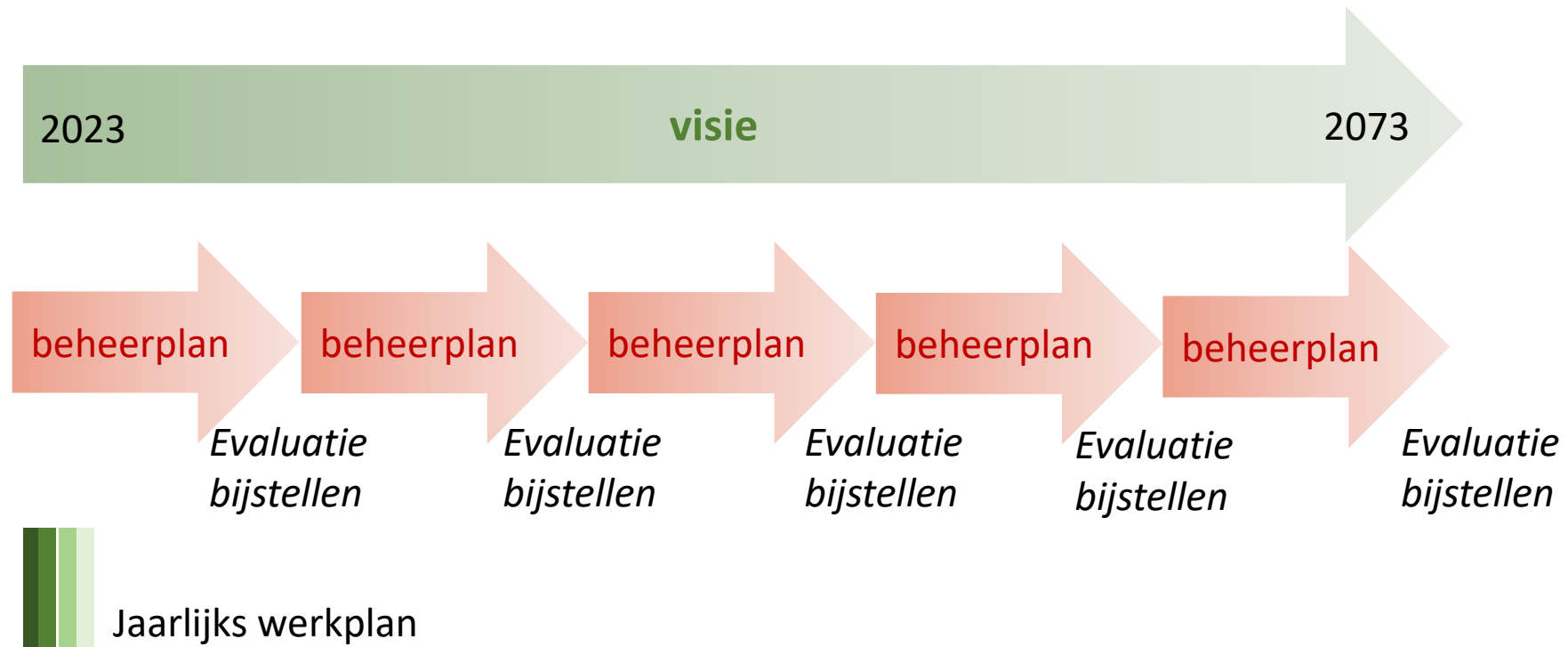
- Integrale visie en beheerplan voor bos- en natuurbeheer
 - Visie voor meerdere decennia
 - Concreet maken in kortlopende projecten voor de komende 10 jaar
- Tegen een achtergrond van:
 - Klimaatverandering en stikstofdepositie
 - Biodiversiteit en hydrologie
 - Recreatie



Esri Nederland; Kadaster; Gemeentekaart (t/m 1:768.000), TOP250 (t/m 1:6.000)

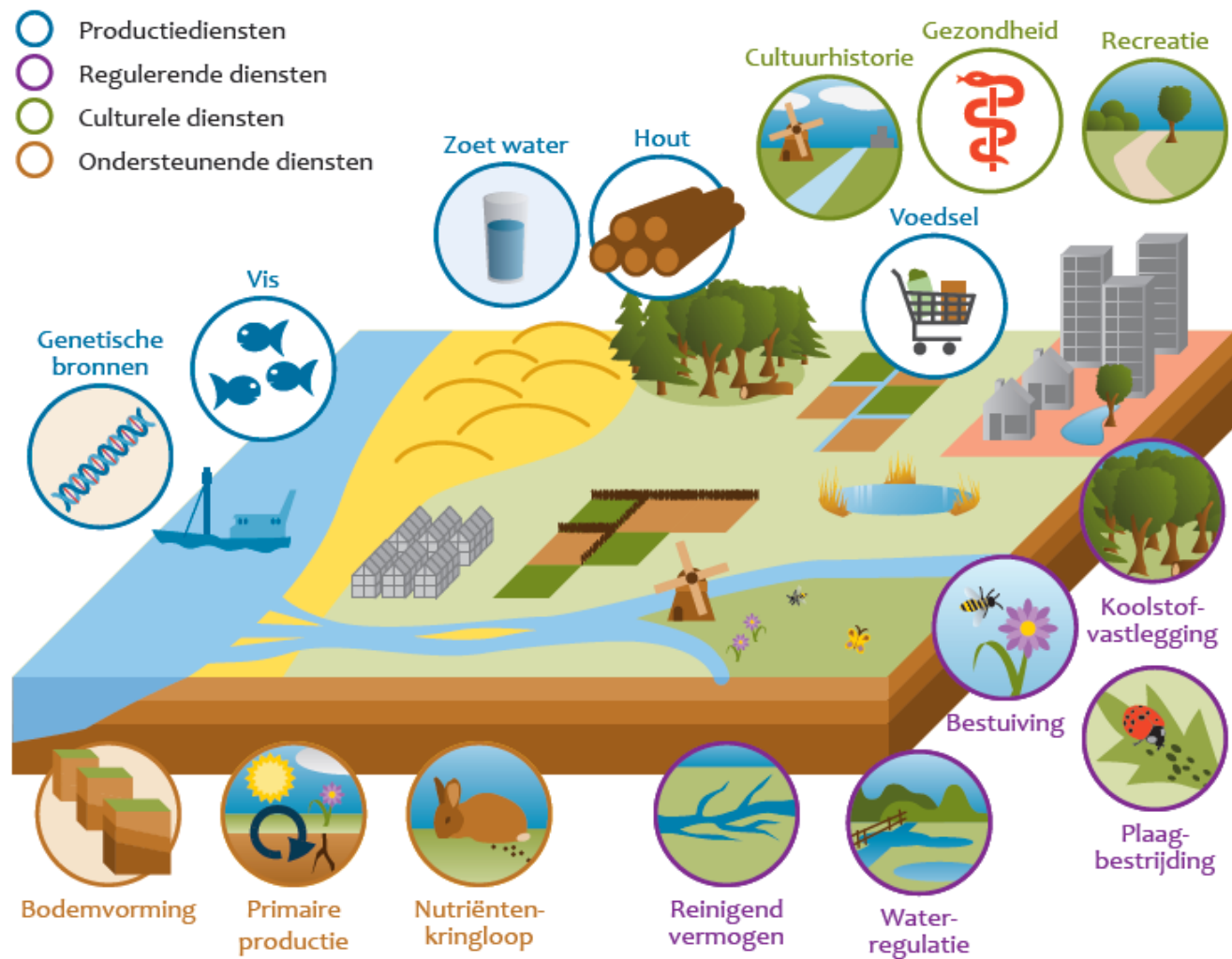


Visie en beheerplan



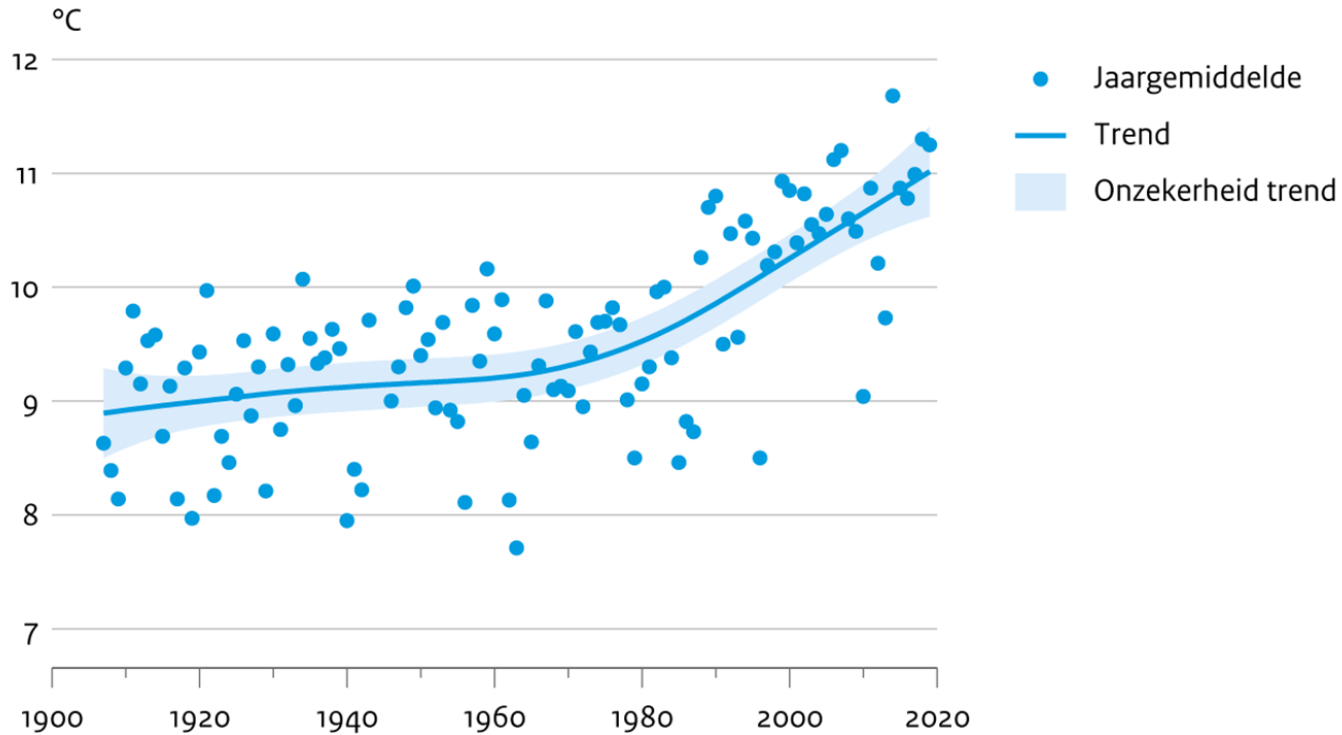
Waarom beheren we eigenlijk?

Optimalisatie en behoud van ecosystemendiensten



Klimaatverandering

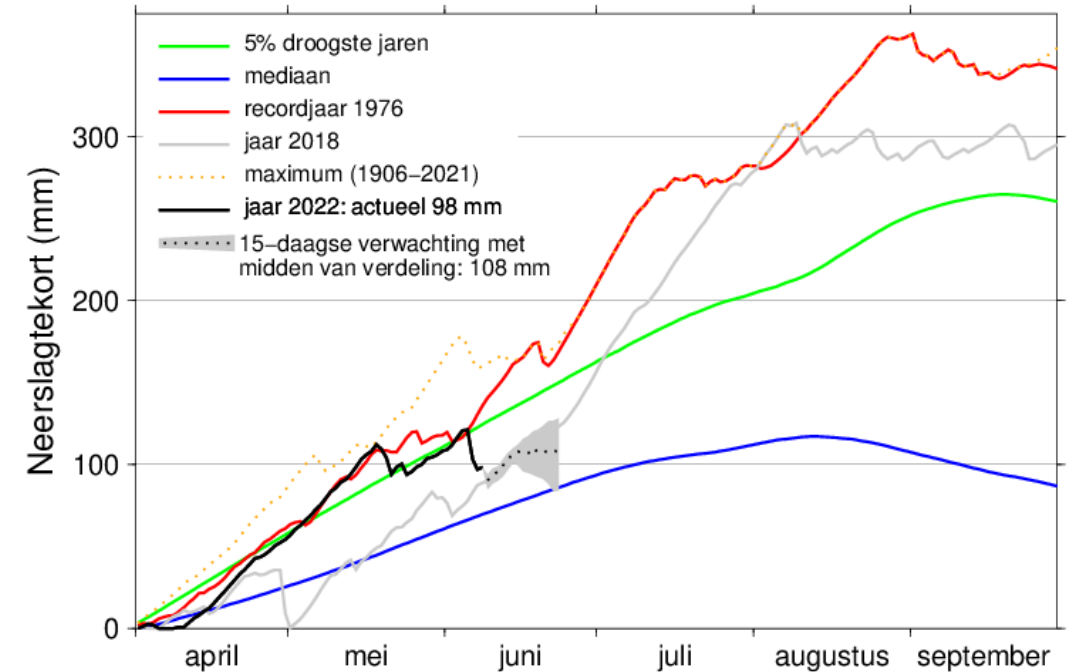
Jaartemperatuur op vijf KNMI-hoofdstations



Bron: KNMI

Neerslagtekort in Nederland in 2022

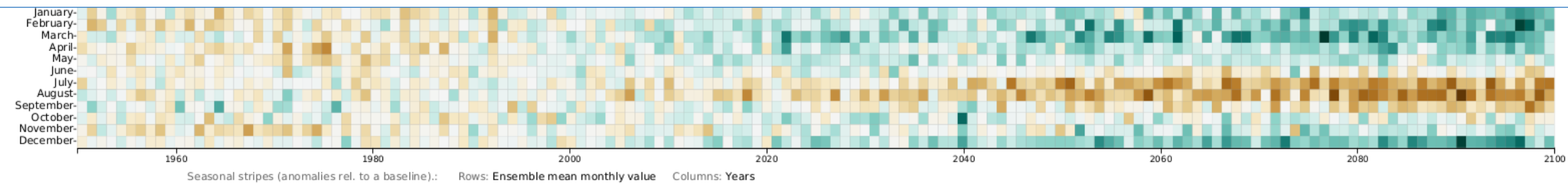
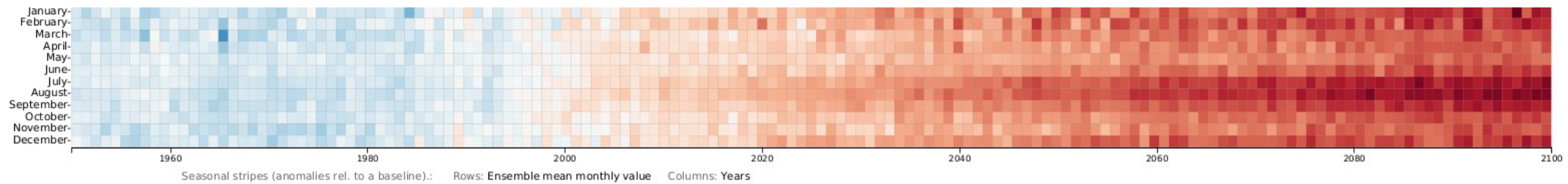
Landelijk gemiddelde over 13 stations



(c) KNMI, bijgewerkt 2022-06-09, 10:31 UT

PBL/mrt20
www.clo.nl/nlo22614

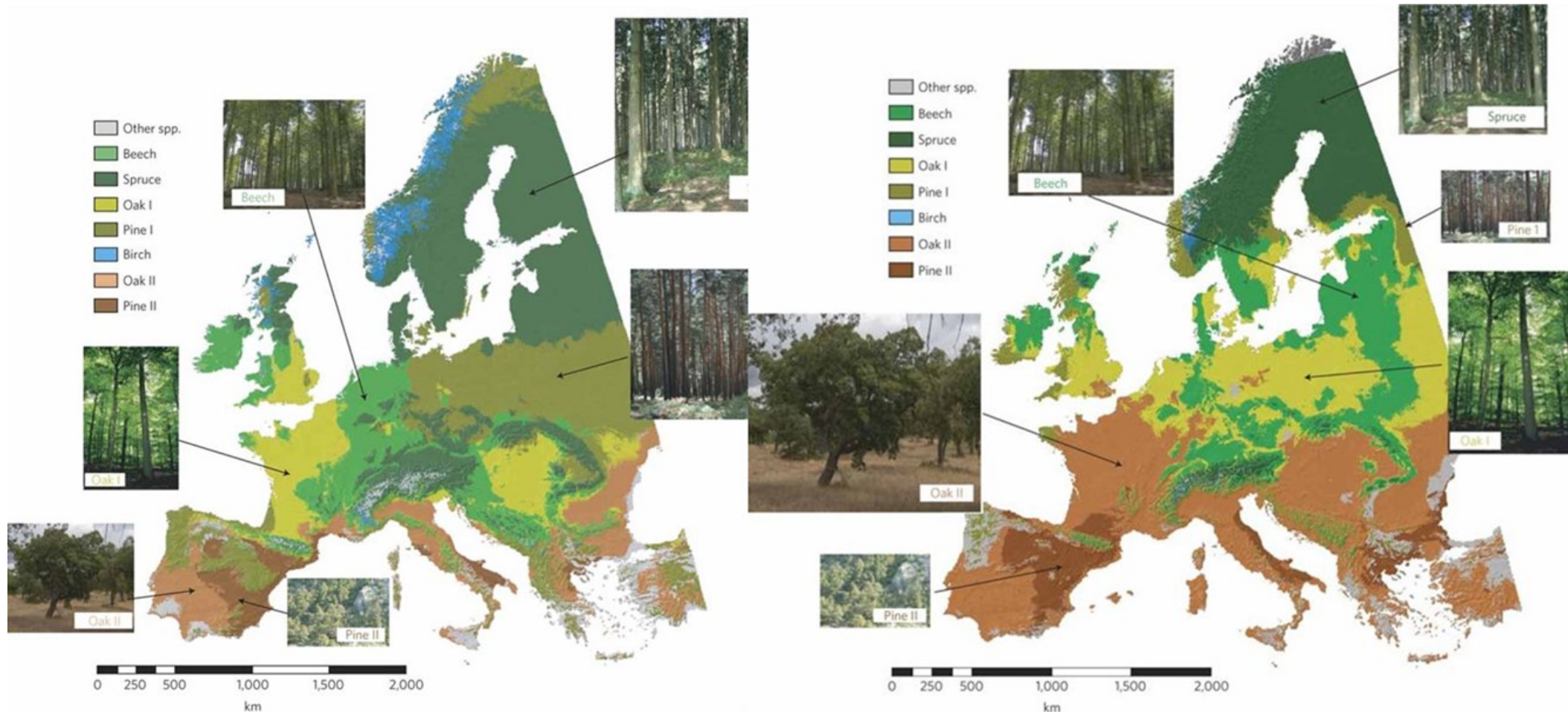




Potentieel verspreidingsgebied Europese boomsoorten met productie-perspectief

1950 – 2000

2070 - 2100





Sphaeropsis







Inbrengen zuidelijke herkomsten/boomsoorten?

- Experimenteel (boomhazelaar, liriodendron)

Bevorderen minder droogtegevoelige soorten

- Am eik, Robinia, Corsicaanse den
- Zoete kers, winterlinde, ruwe berk

Alternatieve boomsoorten

Alternatieve Baumarten in Klimawandel

FVA Baden- Württemberg

Abies bornmuelleriana Mattf.
Abies grandis (Douglas ex D. Don) Lindl.
Abies nordmanniana (Steven) Spach
Acer platanoides L.
Betula pendula Roth
Carpinus betulus L.
Castanea sativa Mill.
Cedrus atlantica (Endl.) Manetti ex Carrière
Cedrus libani A. Rich.
Corylus colurna L.
Larix kaempferi (Lamb.) Carrière
Liriodendron tulipifera L.
Ostrya carpinifolia Scop.
Pinus nigra J.F. Arnold
Pinus ponderosa P. Lawson & C. Lawson
Platanus × acerifolia (Aiton) Willd.
Prunus avium (L.) L.
Quercus cerris L.
Quercus frainetto Ten.
Quercus pubescens Willd.
Quercus rubra B.A. Sm. & Abbot
Robinia pseudoacacia L.
Sorbus torminalis (L.) Crantz L.
Tilia cordata Mill.
Tilia tomentosa Moench





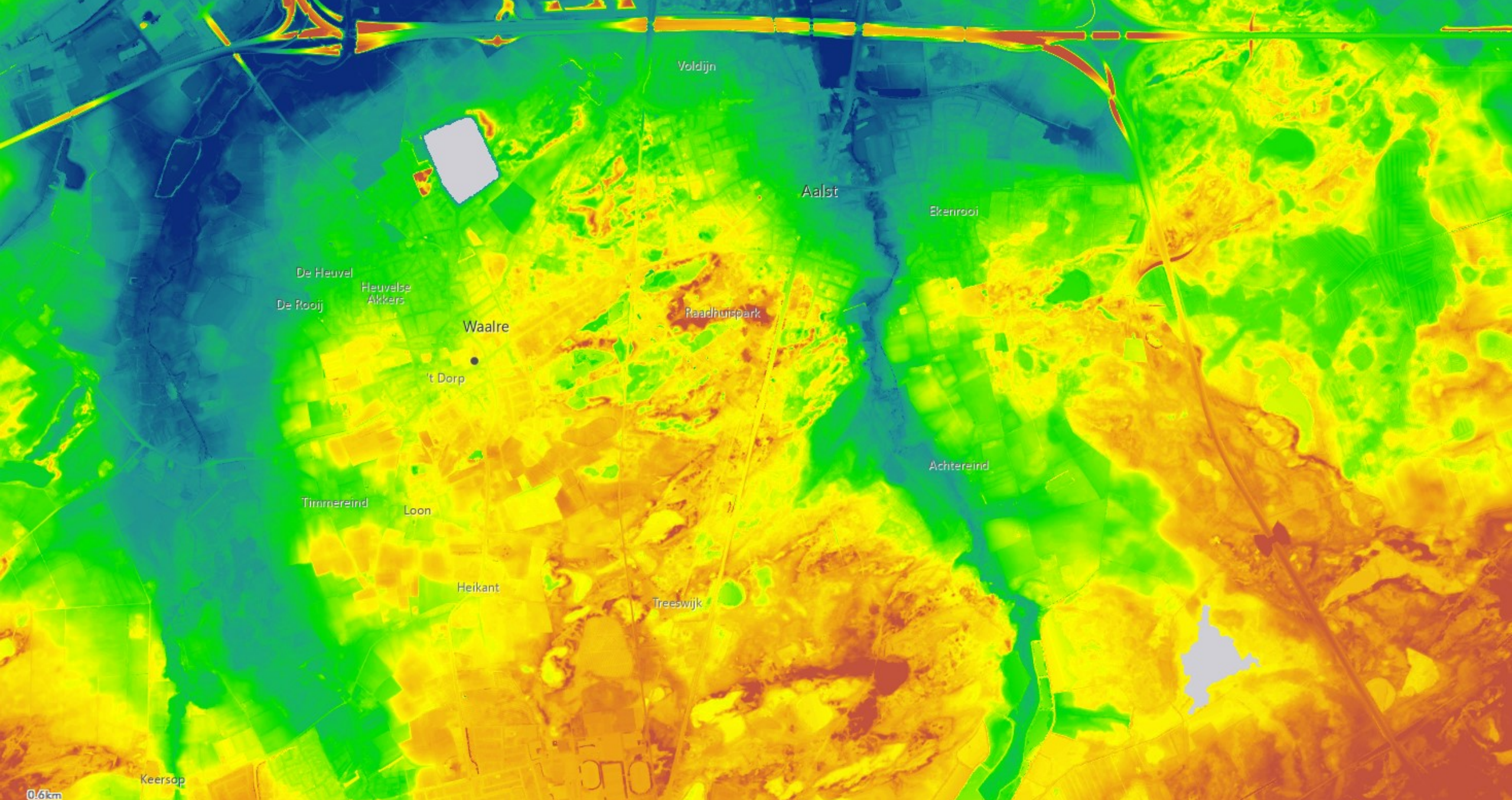
WATER ALS BASIS VOOR EEN TOEKOMSTBESTENDIGE LEEFOMGEVING

Waterbeheerprogramma 2022-2027

De drie richtinggevende principes zijn:

- 1 **Elke druppel vasthouden en infiltreren waar deze valt**
- 2 **Functies passen zich aan het bodem- en watersysteem aan**
- 3 **Wat schoon is moet schoon blijven**

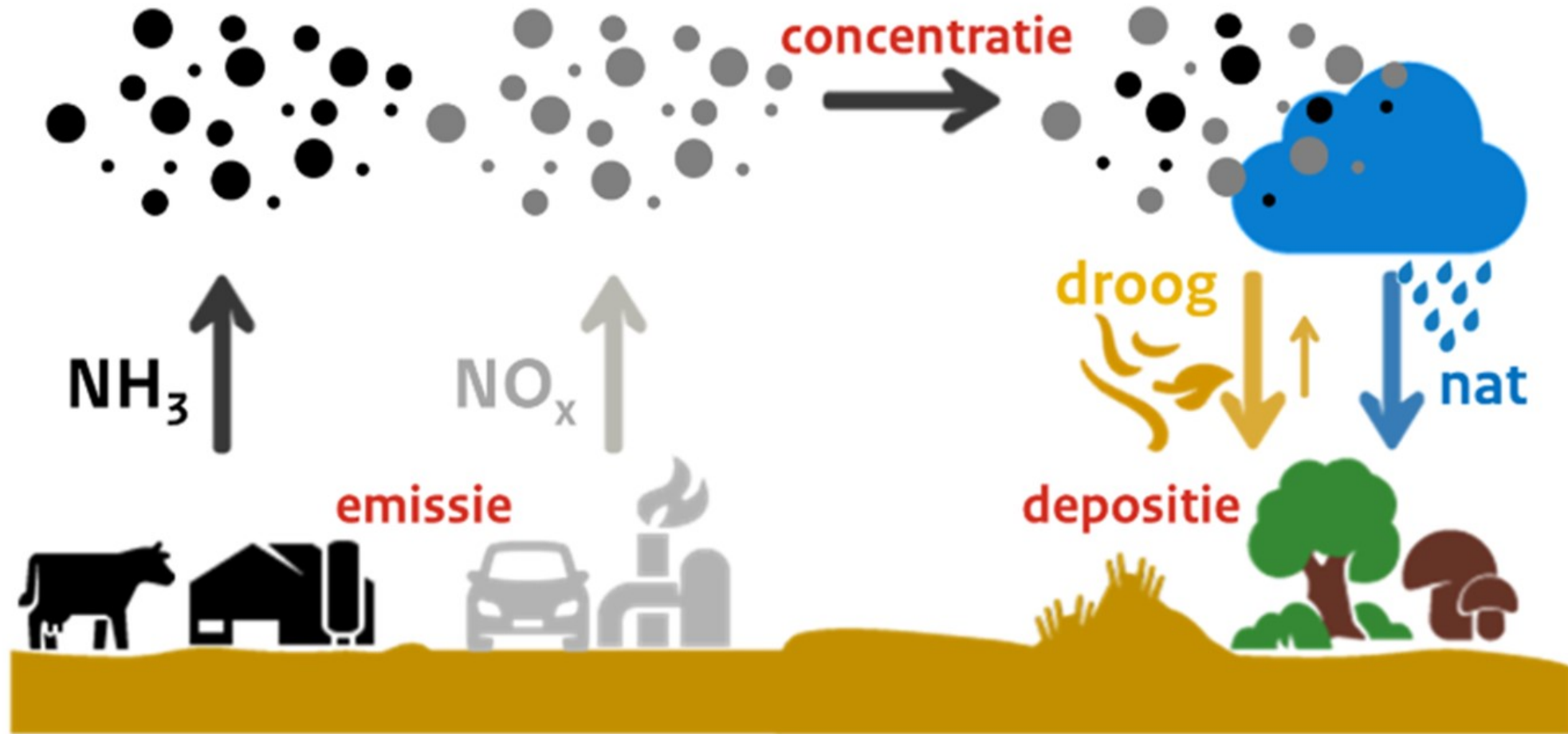
- ▶ **Natuurgebieden zijn bij uitstek gebieden die functioneren als een spons. In principe verlaat geen druppel het gebied via de oppervlakte. Indien natuurgebieden zijn aangewezen en ingericht als klimaatbuffer, kan dit gebied ook water leveren aan omliggende gebruikers in tijden van droogte.**



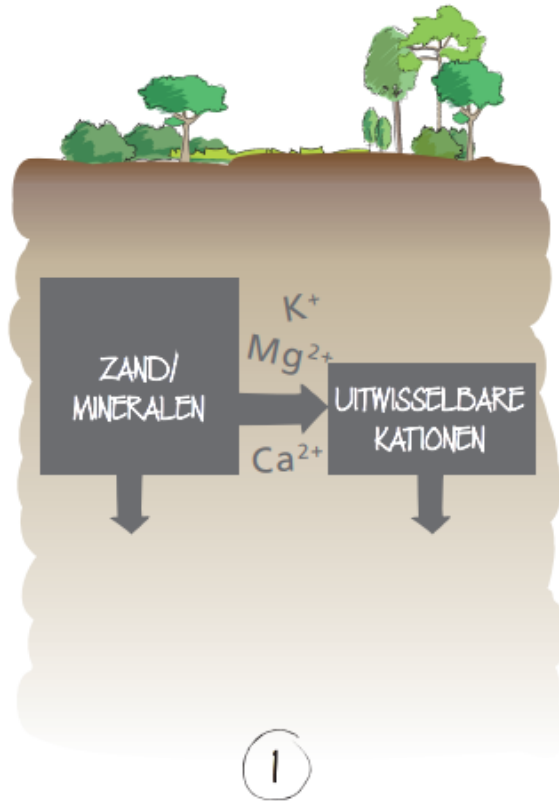
0,6km



Stikstof

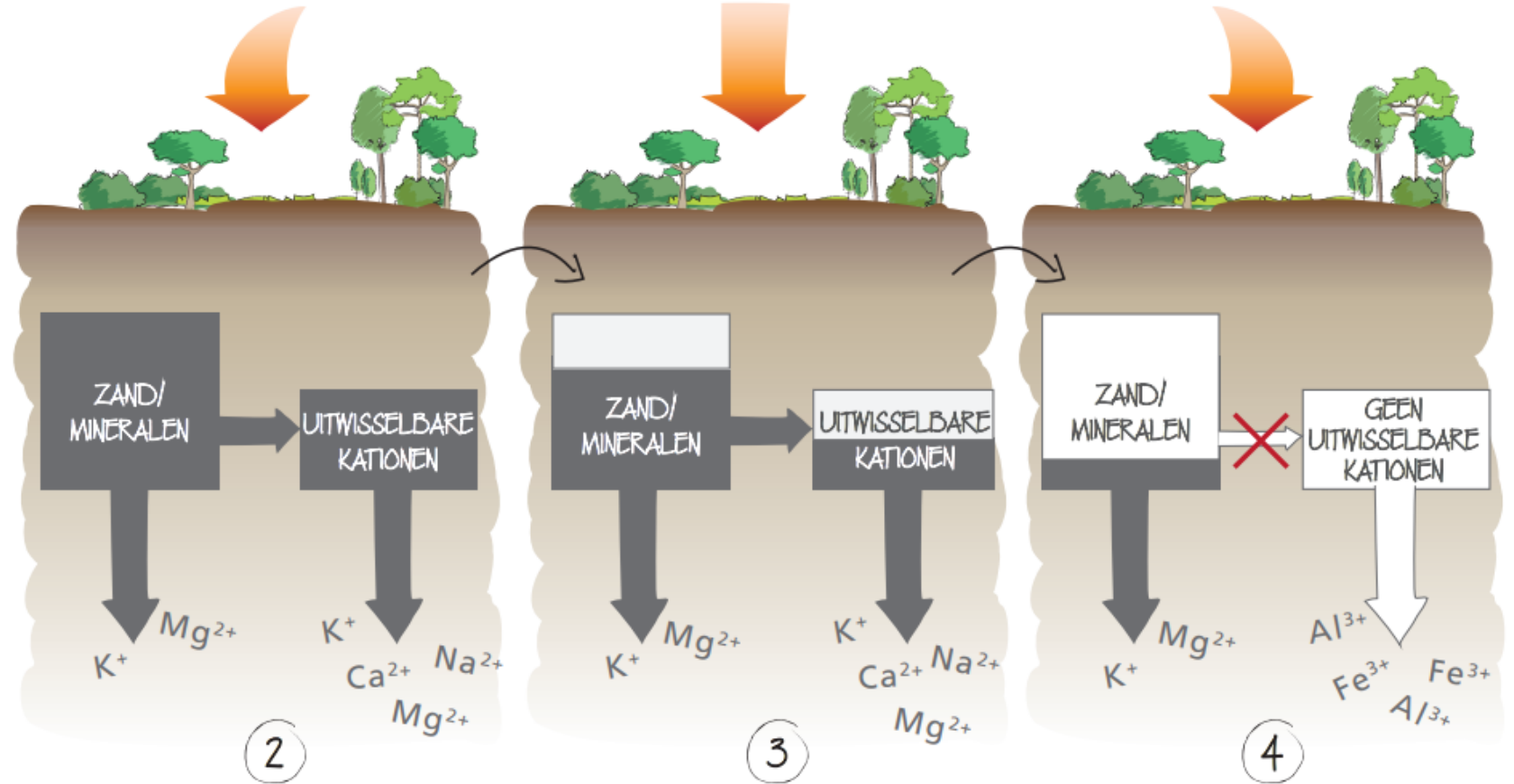


NATUURLIJKE SITUATIE



Natuurlijke verwerking zorgt voor aanvulling van de kationen vanuit de verwerking van mineralen

ZURE DEPOSITIE



Uitspoeling, natuurlijke verwerking

Extra uitspoeling

Reservoir met uitwisselbare kationen raakt op

Uitwisselbare deel is geheel uitgeput, buffering door verwerking van mineralen





▲ Steengruis wordt vanuit een helikopter uitgestrooid boven de bossen. © Bosgroep Zuid

Tonnen gemalen steen uit de lucht: 'Operatie steenmeel' start maandag in de Maashorst

UDEN - Maandagochtend start in de Maashorst 'operatie steenmeel', waarbij een helikopter grote partijen gemalen steen over de bossen gaat uitstrooien. In enkele dagen tijd wordt in totaal bijna 600.000 kilo gedropt.

Maarten van den Hurk 20-11-19, 06:20 Laatste update: 20-11-19, 06:30 Bron: BD

Rammelende eieren en brekebenen bij de koolmees: verzuring terug bij af?



Bemonstering van takken uit de boomkroon.

foto Esther Lucassen

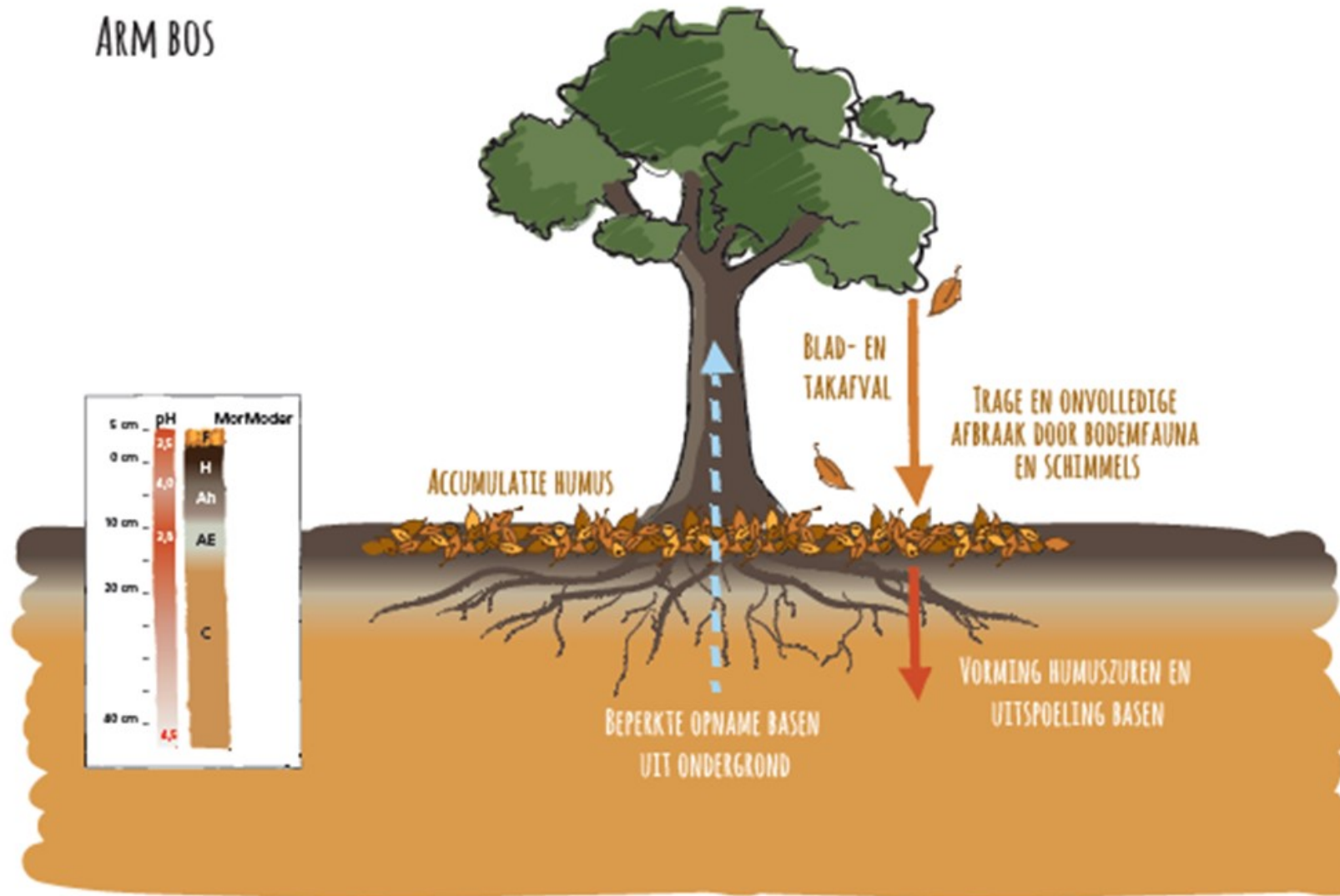
Bodemverzuring als aanjager van eikensterfte: gevolgen voor herstelmaatregelen





Stikstof : Herstel Nutriëntenpomp

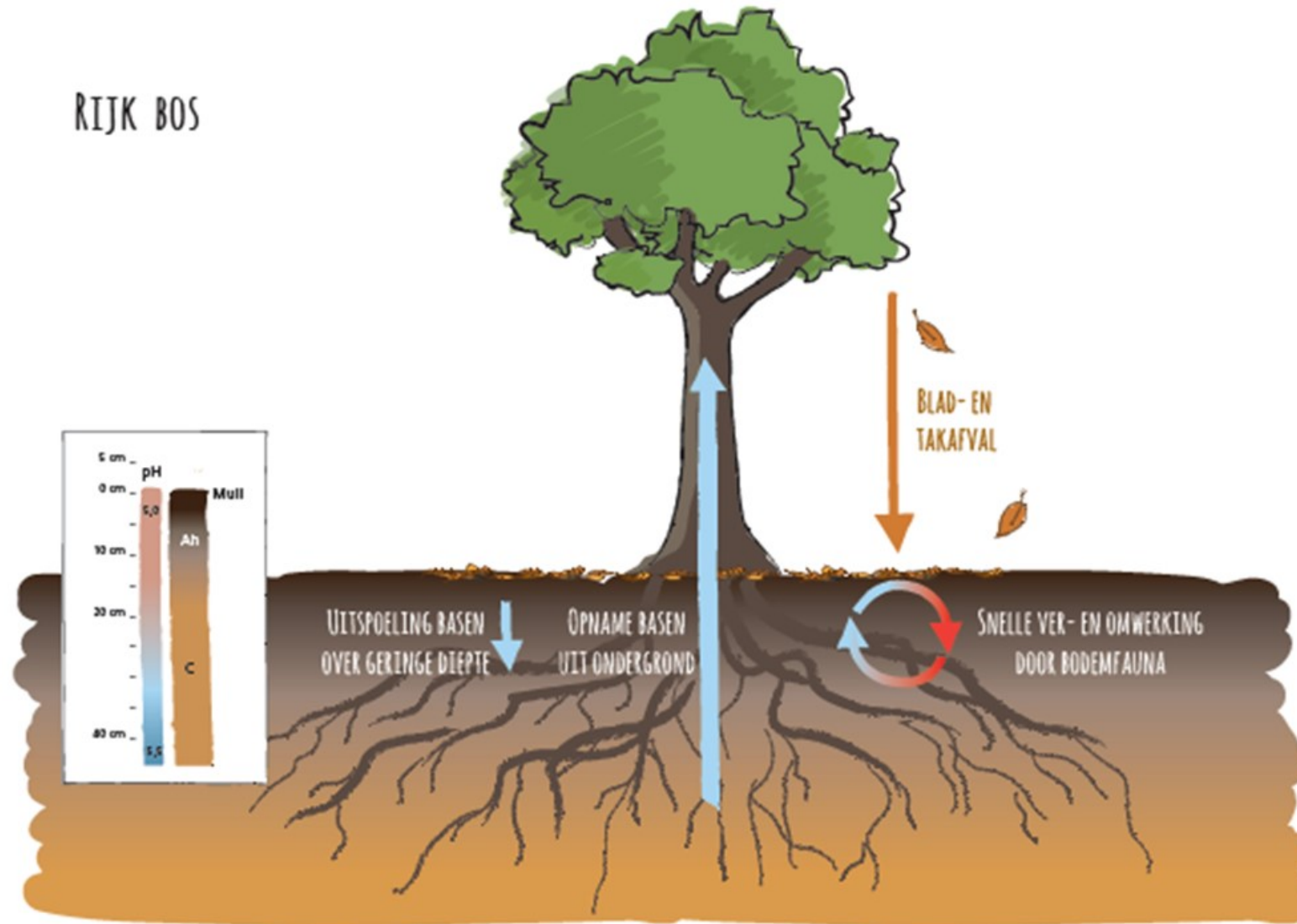
ARM BOS



FIGUUR 3.1 Biochemische cyclus in een arm bossysteem (uit Hommel et al. 2007).

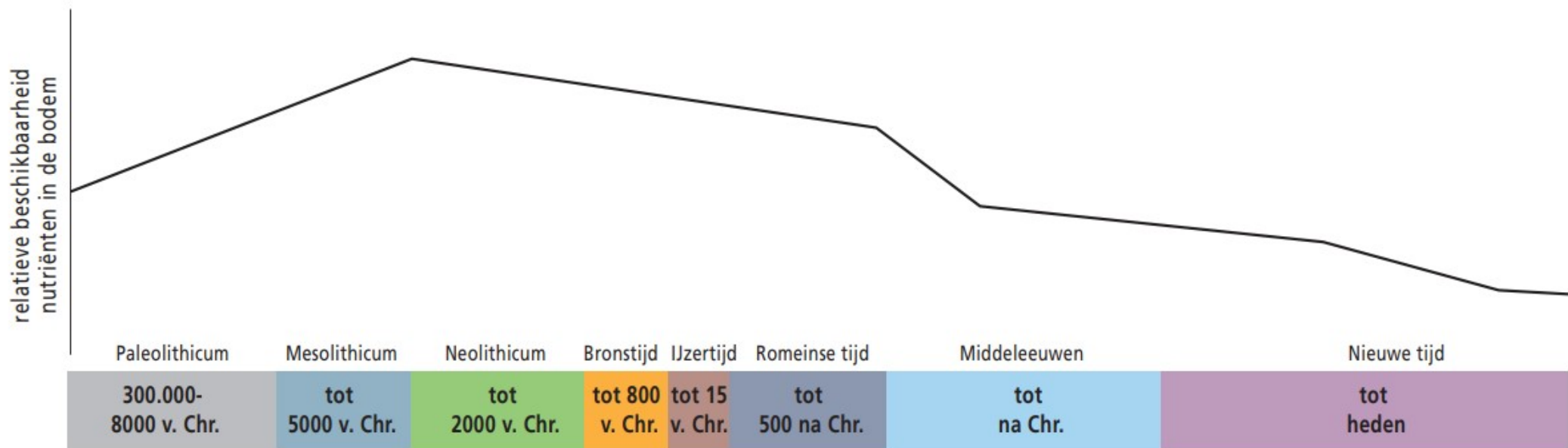
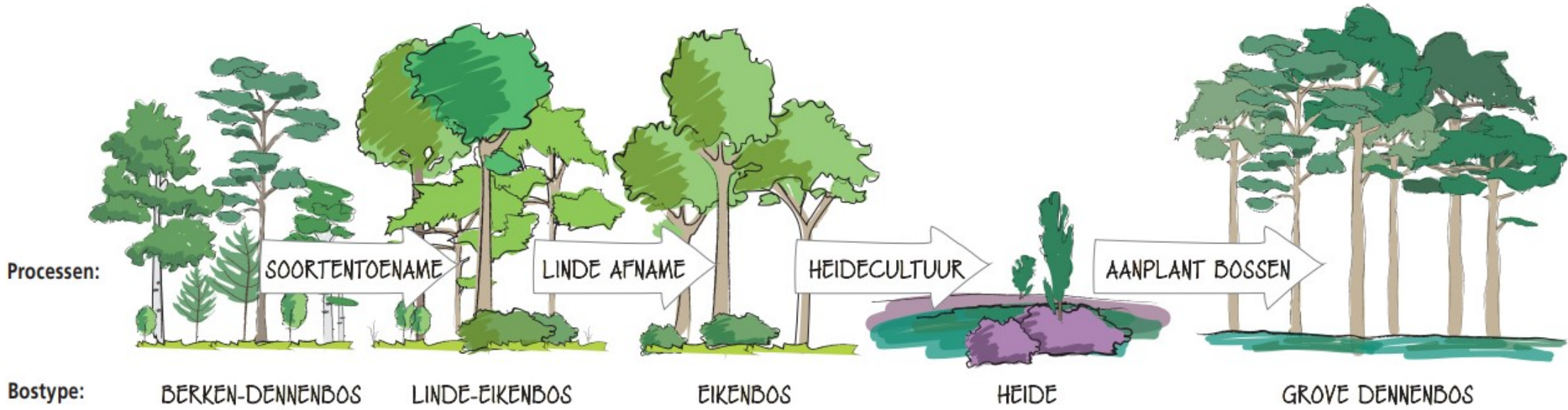


Stikstof : Herstel Nutriëntenpomp

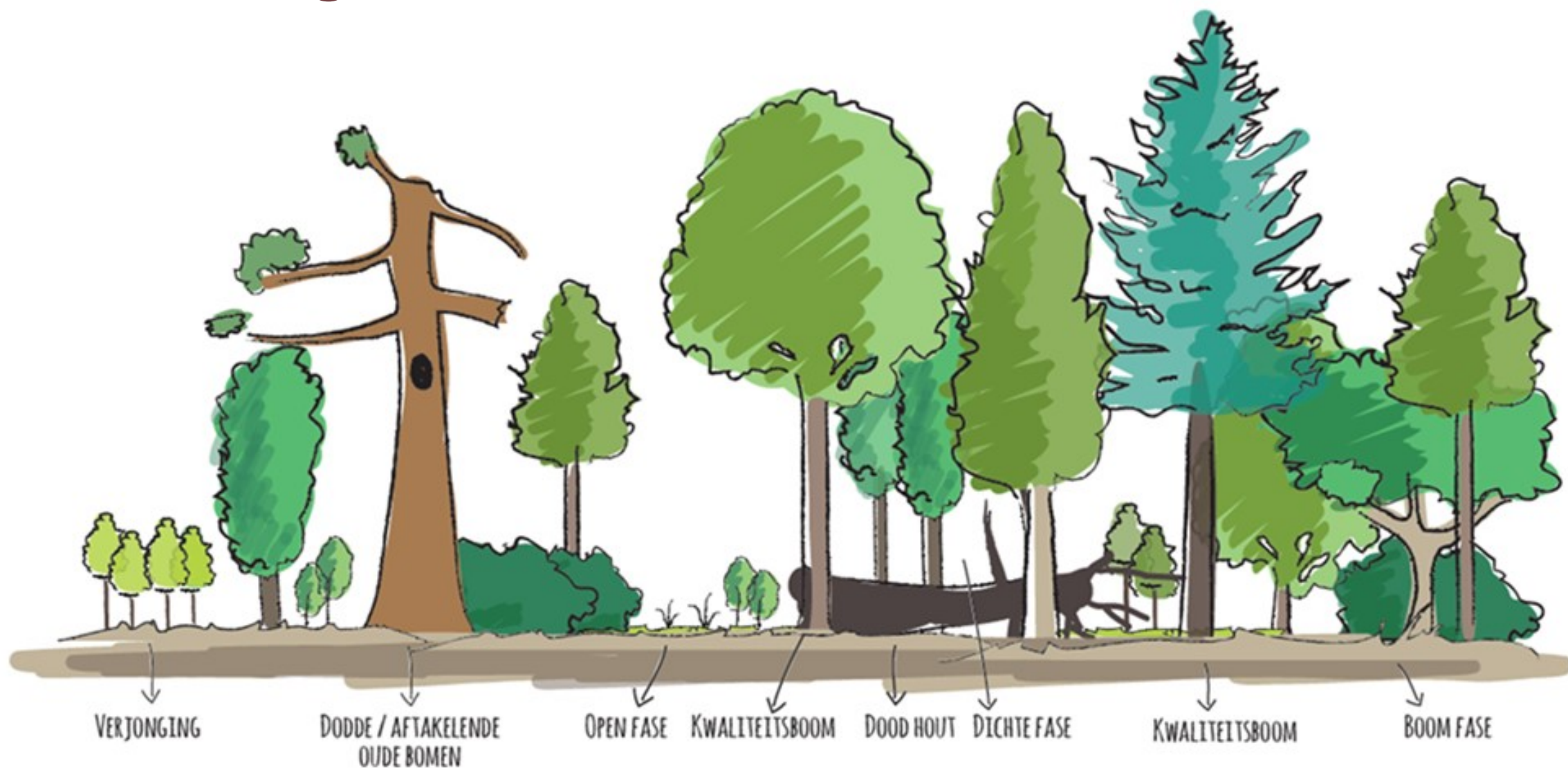


FIGUUR 3.2 Biochemische cyclus in een rijk, goed gebufferd bossysteem (uit Hommel et al. 2007).





Veerkrachtige bossen





Oostvaardersplassen niet langer ongereguleerd wildgebied

Het idee van de Oostvaardersplassen als een wildgebied zonder menselijk ingrijpen wordt losgelaten. Met grootschalige afschot moet de natuur en het wild in het gebied in balans worden gebracht.

Redactie 12 juli 2018

Het idee van de Oostvaardersplassen als een wildgebied zonder menselijk ingrijpen wordt losgelaten. Met grootschalige afschot moet de natuur en het wild in het gebied in balans worden gebracht.

Vacatures

Afdelingshoofd St...

Hoe gaan we om met drukte in de natuur?

Auteur: Mariska van Sprundel | 28 juni 2021



Flickr.com via Edmund Vermeulen, CC BY-SA 2.0

FIETSEN (7)

In coronatijd trok half Nederland de natuur in, tot zorgen van natuurbeheerders. Hoe gaan we om met grotere drukte in het groen? Boswachter Corien Koreman en onderzoeker mens-natuurrelaties Arjen Buijs gaan met elkaar in discussie tijdens een wandeling door het Leersumse Veld.

Twee weken lang was het stralend weer. Deze vrijdagochtend is het nat in

In Waalre is twee hectare bos gekapt ten behoeve van een heidecorridor. © Jean Pierre Reijnen Media

Paniek inwoners Waalre voorbarig, gekapt bos wordt ingeruild voor nieuwe heide

WAALRE - Ontzetting, woede en verdriet. De reacties op sociale media vanwege de recente kaalslag langs de Dirck van Hornelaan in Waalre liegen er niet om. Het gekapte bos – in totaal ruim 2 hectare – moet plaatsmaken voor een heidecorridor die twee bestaande heidevelden met elkaar verbindt.



Staatsbosbeheer informeert bezoekers van de Sallandse Heuvelrug over de werkzaamheden. © Cees Eizenga / hetoog.nl

Grootschalige bomenkap Sallandse Heuvelrug afgeblazen

NIJVERDAL/RIJSSEN - Natuurmonumenten stopt met de grootschalige kap van bomen op de Sallandse Heuvelrug. Wat dit betekent voor het gezamenlijke project met Staatsbosbeheer is nog niet duidelijk.

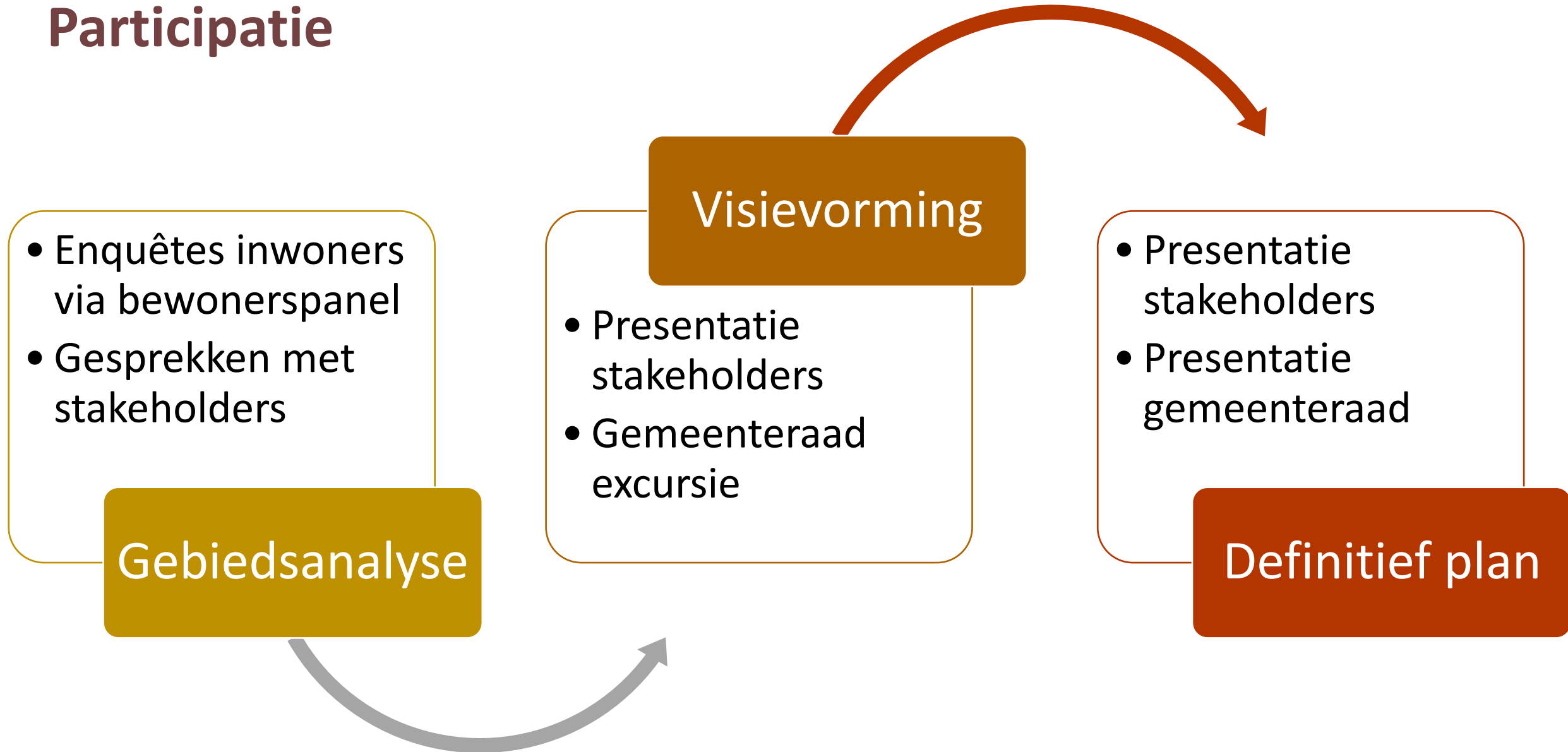




Bosgroepen

Proces en planning

Participatie



Planning

Onderdeel	2022			2023											
	Okt	Nov	Dec	Jan	Feb	Mrt	Apr	Mei	Jun	Jul	Aug	Sep	Okt	Nov	Dec
Inventarisatie	■	■													
Enquête + gesprekken met stakeholders	■	■													
Analyse			■	■											
Opstellen concept beheerplan				■	■										
Presentatie concep beheerplan Stakeholders						■									
Excursie raad							■								
Opstellen definitief beheerplan								■							
Presentatie definitief beheerplan stakeholders									■						
Besluitvorming gemeenteraad (raadsinformatie = presentatie, beeldvorming en besluitvorming)												■	■	■	■

Stakeholders

- Scouting
- IVN
- Natuurwerkgroep
- Jagersvereniging
- Hardloop vereniging
- Mountainbikers
- Manege
- Horeca
- Landgoederen
- Terrein beherende instanties

Vragen en discussie?