



Ministerie van Infrastructuur en Milieu

Eenvoudig Beter, Crisis- en herstelwet

Monique Arnolds
Programmamanager
implementatie Crisis- en
herstelwet



De Crisis- en herstelwet

- Veel politiek gedoe
- 31 maart 2010
- Enthousiast opgepakt
- Bijna 100 experimenten
- Versnellingen in procedures



De Chw versnelt en vernieuwt met

- Vereenvoudiging bestuursprocesrecht
- Experimenten
- Wijziging bestaande wetten



Bestuursprocesrecht

- Uitspraak binnen zes maanden
- (Relativiteitsvereiste)
- Geen pro forma beroep
- (Kleine fouten door de vingers zien)
- (Onderzoeksgegevens gaan langer mee)
- Beperking beroepsrecht overheden



Van rechtswege van toepassing op

- Categorieën van projecten bijlage I Chw
- Lijst projecten bijlage II Chw
- Bijzondere projecten (experimenten) Chw



Categorieën van projecten – bijlage I Chw

- Duurzame energie (zoals installaties WKK)
- Duurzame mobiliteit
- Ombouwen industriële gebouwen en kantoren
- Inpassingsplannen rijk en provincie
- Gebiedsontwikkeling (zoals plan > 12 woningen)
- Infrastructuur



Crisis- en herstelwet

Hoofdstuk 2

Afdeling 1 Ontwikkelingsgebieden

Kommunale ontwikkeling op basis van gebiedsgerichte gebiedsontwikkeling met het lokale team. De crisis- en herstelwet biedt de mogelijkheid om te gaan.

De crisis- en herstelwet biedt de mogelijkheid om te gaan met de crisis- en herstelwet. De crisis- en herstelwet biedt de mogelijkheid om te gaan met de crisis- en herstelwet.

Waar doet u?

De crisis- en herstelwet biedt de mogelijkheid om te gaan met de crisis- en herstelwet. De crisis- en herstelwet biedt de mogelijkheid om te gaan met de crisis- en herstelwet.

Waar doet u?

De crisis- en herstelwet biedt de mogelijkheid om te gaan met de crisis- en herstelwet. De crisis- en herstelwet biedt de mogelijkheid om te gaan met de crisis- en herstelwet.

Afdeling 3 Innovatieve experimenten

Regio's kunnen innovatieve experimenten uitvoeren op het gebied van woningbouw, energie, mobiliteit en andere thema's. Dit kan tot nieuwe oplossingen leiden.

Waar doet u?

De crisis- en herstelwet biedt de mogelijkheid om te gaan met de crisis- en herstelwet. De crisis- en herstelwet biedt de mogelijkheid om te gaan met de crisis- en herstelwet.

Waar doet u?

De crisis- en herstelwet biedt de mogelijkheid om te gaan met de crisis- en herstelwet. De crisis- en herstelwet biedt de mogelijkheid om te gaan met de crisis- en herstelwet.

Afdeling 7 Lokale en (boven-)regionale projecten met nationale betekenis

De crisis- en herstelwet biedt de mogelijkheid om te gaan met de crisis- en herstelwet. De crisis- en herstelwet biedt de mogelijkheid om te gaan met de crisis- en herstelwet.

De crisis- en herstelwet biedt de mogelijkheid om te gaan met de crisis- en herstelwet. De crisis- en herstelwet biedt de mogelijkheid om te gaan met de crisis- en herstelwet.

Waar doet u?

De crisis- en herstelwet biedt de mogelijkheid om te gaan met de crisis- en herstelwet. De crisis- en herstelwet biedt de mogelijkheid om te gaan met de crisis- en herstelwet.

Afdeling 6 (Woning)bouwprojecten

De crisis- en herstelwet biedt de mogelijkheid om te gaan met de crisis- en herstelwet. De crisis- en herstelwet biedt de mogelijkheid om te gaan met de crisis- en herstelwet.

De crisis- en herstelwet biedt de mogelijkheid om te gaan met de crisis- en herstelwet. De crisis- en herstelwet biedt de mogelijkheid om te gaan met de crisis- en herstelwet.

De crisis- en herstelwet biedt de mogelijkheid om te gaan met de crisis- en herstelwet. De crisis- en herstelwet biedt de mogelijkheid om te gaan met de crisis- en herstelwet.



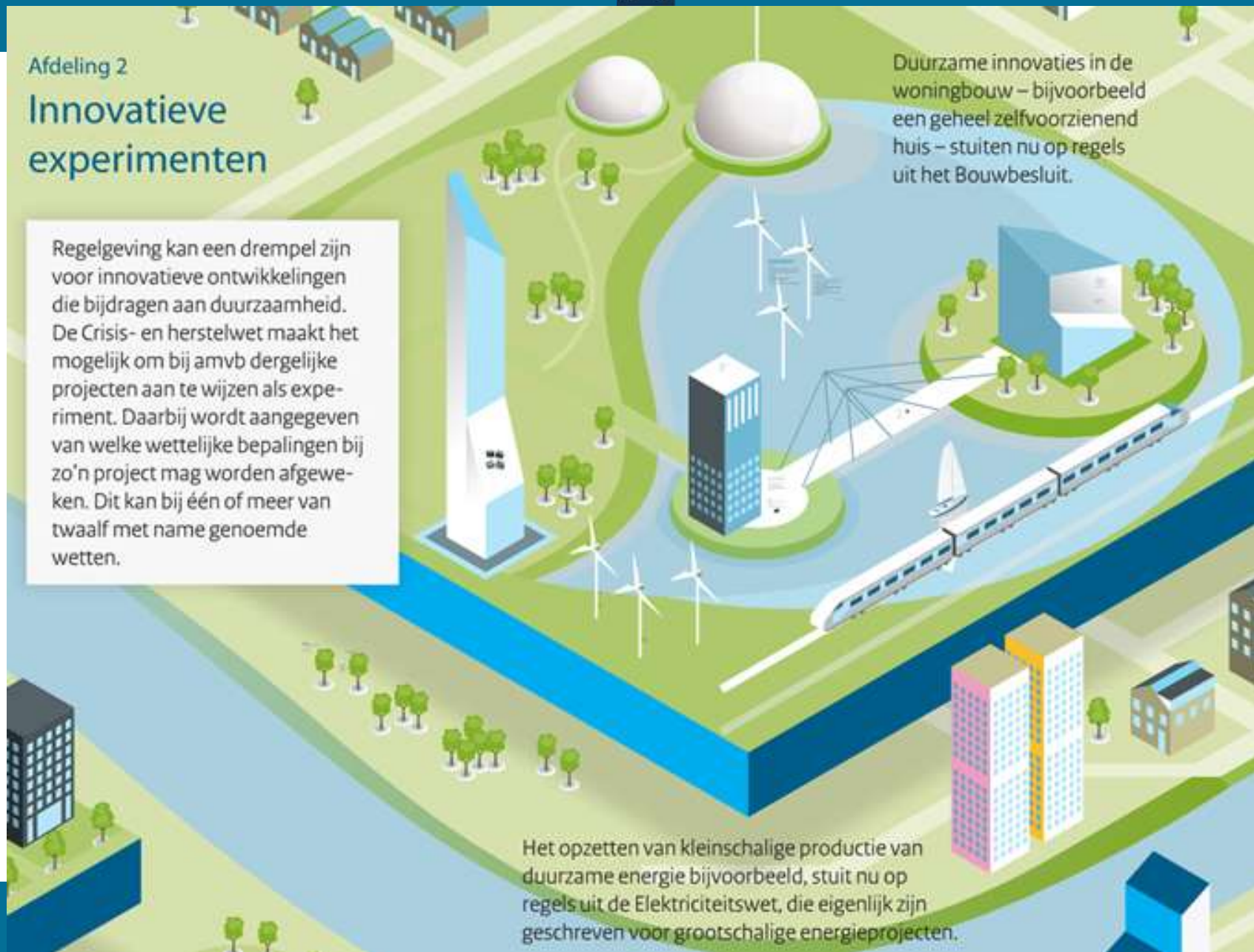
Afdeling 2

Innovatieve experimenten

Regelgeving kan een drempel zijn voor innovatieve ontwikkelingen die bijdragen aan duurzaamheid. De Crisis- en herstelwet maakt het mogelijk om bij amvb dergelijke projecten aan te wijzen als experiment. Daarbij wordt aangegeven van welke wettelijke bepalingen bij zo'n project mag worden afgeweken. Dit kan bij één of meer van twaalf met name genoemde wetten.

Duurzame innovaties in de woningbouw – bijvoorbeeld een geheel zelfvoorzienend huis – stuiten nu op regels uit het Bouwbesluit.

Het opzetten van kleinschalige productie van duurzame energie bijvoorbeeld, stuit nu op regels uit de Elektriciteitswet, die eigenlijk zijn geschreven voor grootschalige energieprojecten.





Experimenten

- Duurzaam
- Innovatief
- Werkgelegenheid



Afwijken mogelijk van:

- Elektriciteitswet 1988
- Wamtwet
- Wet ammoniak en veehouderij
- Wet bodembescherming
- Wet geluidhinder
- Wet geurhinder en veehouderij
- Wet inzake de luchtverontreiniging
- Wet milieubeheer met uitzondering van artikel 5.2b en titel 5.2
- Wet ruimtelijke ordening
- Woningwet
- WaBo
- Waterwet



Voorbeeld: Dutch Rainmaker

Situatie:

- Nieuwe techniek om water uit (droge) lucht te winnen
- Dutch Rainmaker kreeg in 2012 de Enlightenmentz of the Year

Doelstelling:

- Van idee naar praktische en commerciële toepassing





Waarom de Chw?

- Bij de test liep de innovatie vast op wettelijke procedures
- Chw bood ruimte voor dit ene project





DRIJVENDE THEEHUIZEN EN TREKKERSHUTTEN OP DE VECHT

Genieten vanaf het water van de overijsselse vecht van Emlichheim tot Zwolle. De vecht aantrekkelijk voor kano-vaarders, fietsers en wandelaars, genietters van water, natuur en rust.

Onderscheidend en specifiek toegesneden op de Overijsselse Vecht

Een nieuwe en unieke vorm van verblijfsrecreatie.



Zwolle

Dalfsen

Ommen

Hardenberg

Emlichheim





drijvend restaurant/havenkantoor



drijvende autarkische vakantie woning



Ecodorp Boekel

- Innovatief woongebied ontwikkelen
- Past niet altijd in bestaande wetgeving
- Afwijken mogelijk
- Niet van veiligheidseisen!
- Geen vrijbrief maar precies bepaald!