



**LEKKER  
DUURZAAM**  

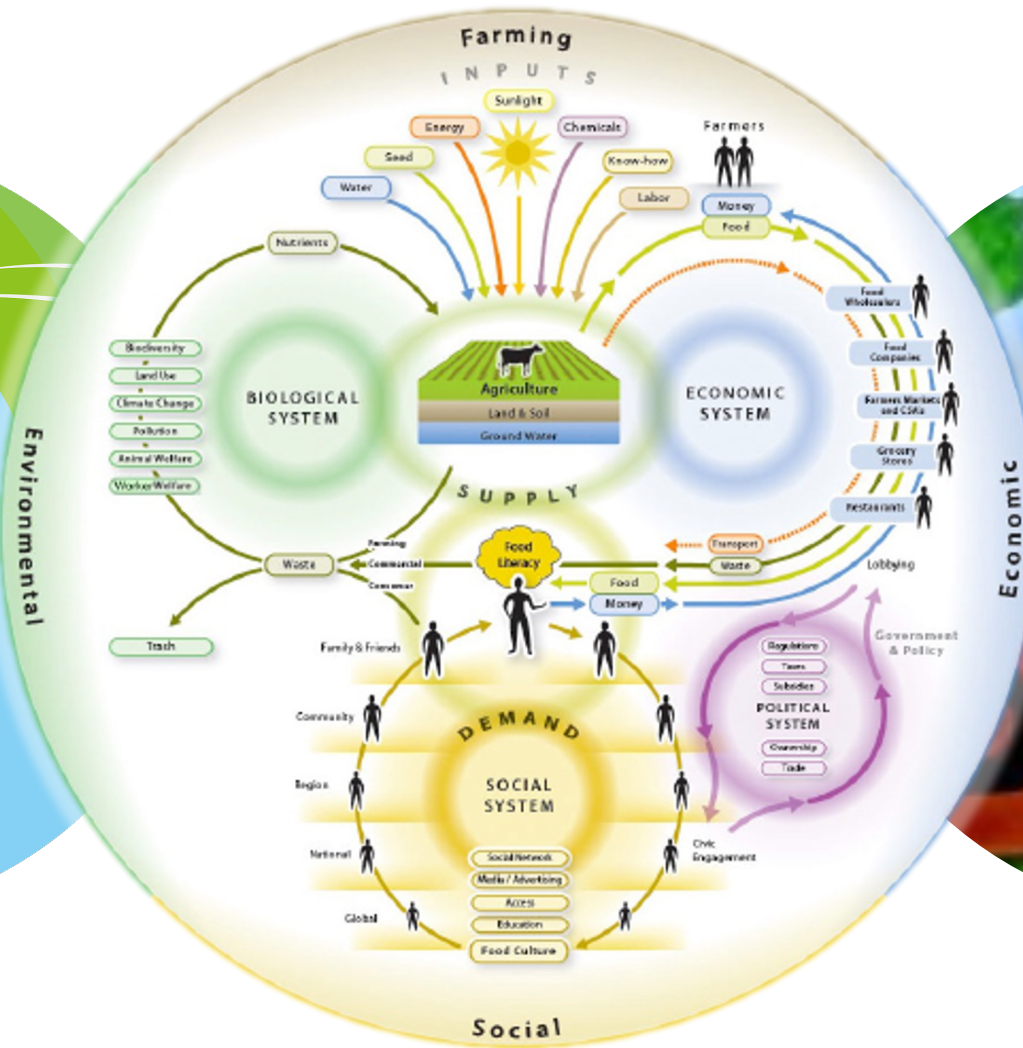
---

**RVSLB.NL**

**RVS-LB**  
**Regionaal Voedselsysteem Limburg**  
**Valkenburg 14 mei 2024**








# 33.000 km voor 300 gram?!



Bron: Jan Willem van der Schans



# Het Regionaal Voedselsysteem Limburg kent vier belangrijke aspecten: landschap & milieu, landbouw, economie en sociaal

-  Versterking van het **toerisme** en de **economie**, waarbij het **milieu en landschap** belangrijk is voor inwoner én toerist
-  Toekomstperspectief voor de **landbouw**
-  **Verduurzaming** van de landbouw door **kringloop- en regeneratieve** landbouw
-  Verkorten en **verwaarden** van vraaggestuurde ketens middels **integrale samenwerking**
-  **Leefstijl**; goed leven met lekker en gezond eten



Schematisch overzicht van een regionaal voedselsysteem (Nourish, 2014)

## De missie

Een regionaal voedselsysteem voor Limburg – een proactieve beweging en samenwerkingsverband in de regio waarin met respect voor mens, dier, milieu en landschap wordt gehandeld en waarin nutriëntrijke en smaakvolle producten uit onze eigen regio worden afgezet tegen een eerlijke en transparante prijs voor alle partijen in de keten. Het is een netwerk van regionale ketens die van grondstof tot eindproduct van regionale bodem zijn en waarbij de waarden ‘duurzaamheid, circulariteit en vitaliteit’ worden gediend



# Het regionaal voedselsysteem heeft verschillende functies onderverdeeld in 3 categorieën: Aanbod, Food Hub en Afzet

## Aanbod

*Assortiment*

Startpakketten in samenwerking met ondernemers en strategisch partners bestaande uit:



Verse frites



Vlaai



Sappen



Kaas



Brood



Speciaalbier



Eieren



Streekwijn



Ijs



## Food Hub

*Bewerken, verwerken en logistiek*



In samenwerking met groothandels



En met vier strategisch partners

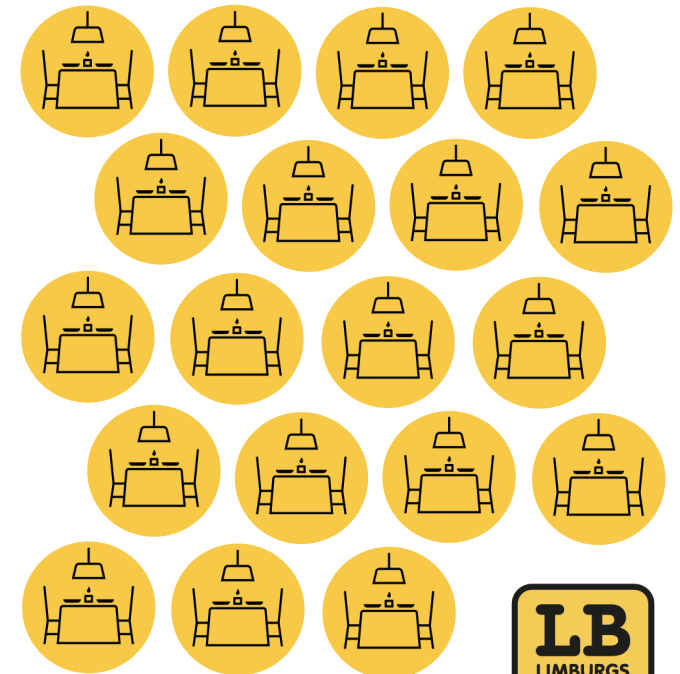
Visit Zuid-Limburg



## Afzet

*Horeca (hotels en restaurants)*

Het doel is om dit samen te doen met horeca ondernemers



# De woorden 'verknopen', 'verbinden' en 'verkopen' staan centraal



## Verknopen

Door **productiefaciliteiten te verknopen**, kunnen producenten meer regionale producten in de markt zetten

### Voorbeelden:



#### Groenten

- Faciliteiten voor bewerken, verwerken en verpakken



#### Fruit (appels, peren & zacht fruit)

- Faciliteiten voor bewerken, verwerken en verpakken (veiling)
- Beschikbaarheid van fruitpersers/kookketels voor stroop, sap en cider productie



#### Zuivel (melk, yoghurt & kaas)

- Orbiter en regionaal herkenbare producten
- Verleggen stromen in bestaande verwerking



#### Granen (Spelt & Triticum) & tafelaardappelen

- Mogelijkheden voor wisselgewas: van laagwaardig naar hoogwaardig



#### Wijnen, bieren en sap

- Ontwikkelen streekwijn en cross-overs



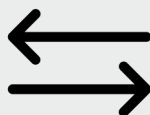
## Verbinden

### Food Hub Limburg

*(dit kunnen meerdere fysieke locaties zijn)*  
En we verbinden bestaande initiatieven om deze regionaal sterker te maken



Tijdelijke opslag en overslag



Bewerken, verwerken en beleven



Elektrisch (gekoeld) transport



## Verkopen

**Verkopen en marketing** van producten via een:

- Verkooporganisatie
- Online platform (later te overwegen)

### Klanten:

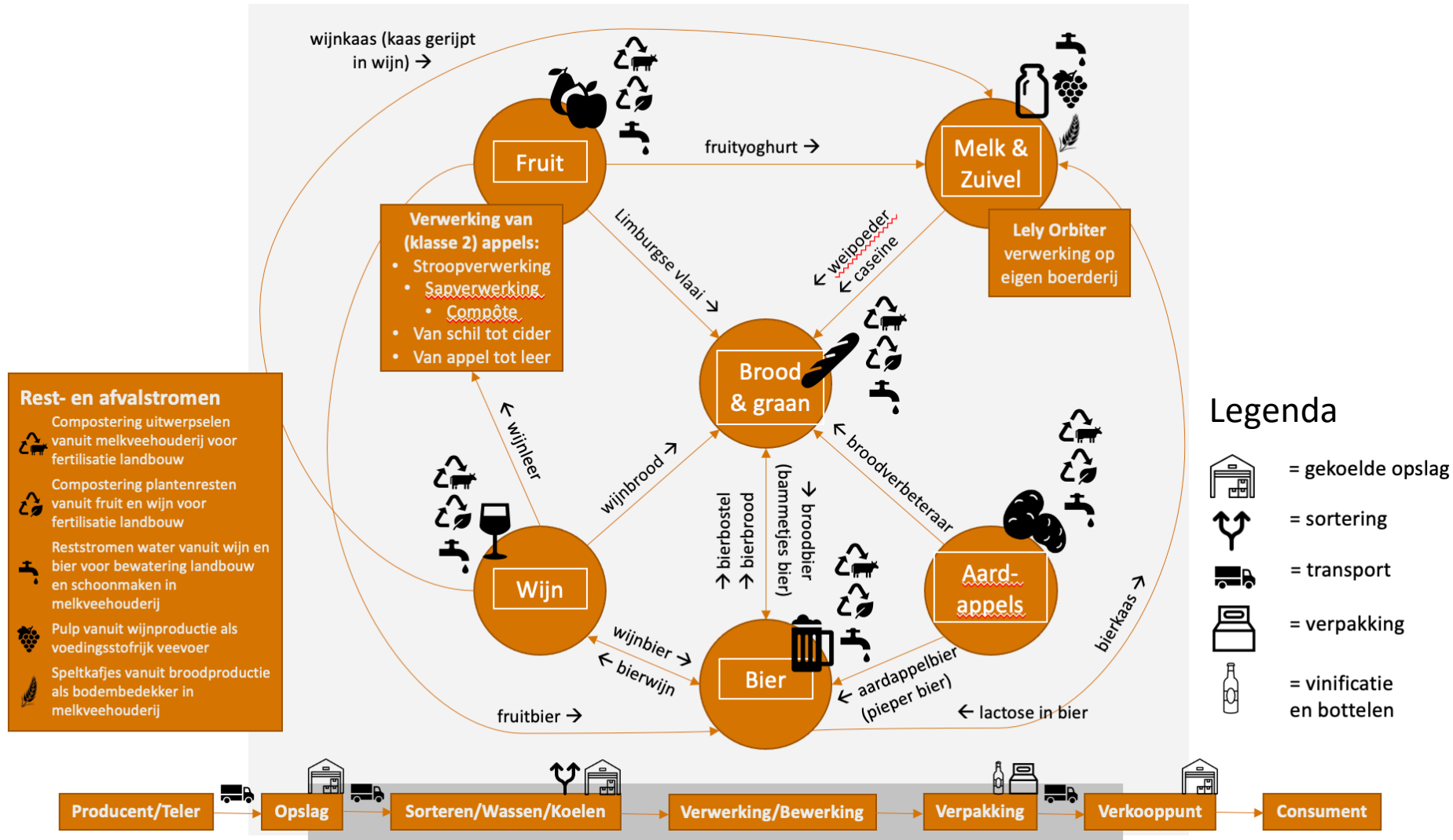
1. B2B
  - CATERAARS
  - Groothandel
  - **Retail**
  - Food services

2. B2B2C

- Afzet aan consument en toerist, bijvoorbeeld via Boerderijwinkel en Visit ZL/SVL



# Innovaties en circulariteit; op cross-overs door robuuste productstromen te verknopen en te verbinden







# De Food Hub als fijnmazig netwerk voor het RVS-LB is in ontwikkeling. De verwachting is dat de eerste vrachtwagens rond de zomer '24 zullen vertrekken

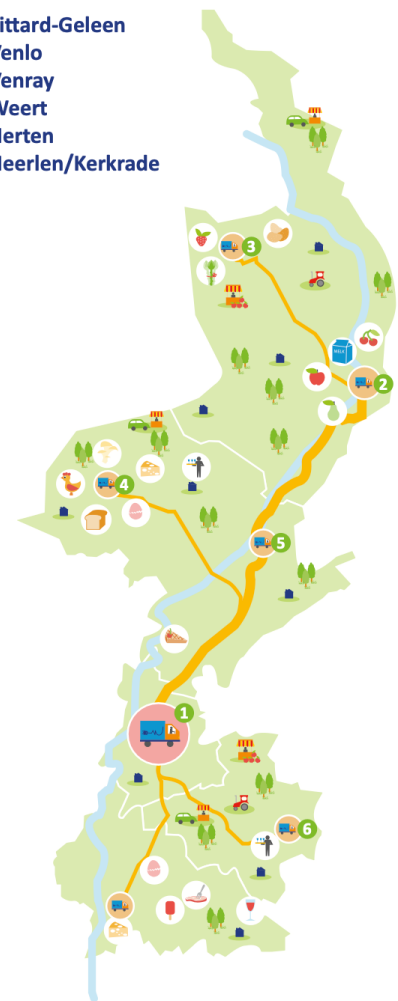
- 1 Sittard-Geleen
- 2 Venlo
- 3 Venray
- 4 Weert
- 5 Herten
- 6 Heerlen/Kerkrade



- 1 Sittard-Geleen
- 2 Venlo
- 3 Venray
- 4 Weert
- 5 Herten
- 6 Heerlen/Kerkrade



- 1 Sittard-Geleen
- 2 Venlo
- 3 Venray
- 4 Weert
- 5 Herten
- 6 Heerlen/Kerkrade



# Tijdens de persconferentie in januari is het nieuwe Limburgse streekproducten keurmerk van RVS-LB feestelijk onthult



Regionale promotie gaat volop aandacht krijgen en draagt bij aan een sterker imago voor bedrijven inwoners en toeristen. Kansen in overvloed!



# RESULTATEN MARKTONDERZOEK



inagro

## Regionale herkomst is belangrijk!

Regionale herkomst is voor maar liefst

**42%** van de bevolking belangrijk  
bij de aanschaf van een voedingsproduct.





**Na kwaliteit, prijs & smaak =  
herkomst het belangrijkste**

**Kwaliteit & prijs** zijn voor veel  
mensen het **belangrijkst**.

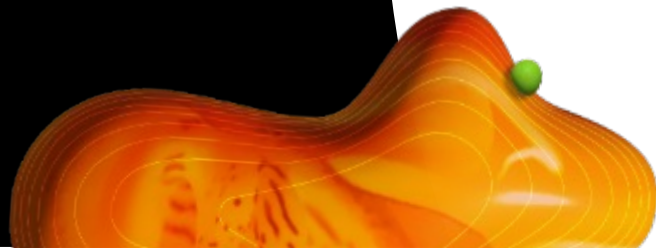
**Herkomst** toch nog **voor 8%**  
het **belangrijkst!**



**47%** koopt vaak regionale  
producten, met name bij  
**Supermarkt & Boer**



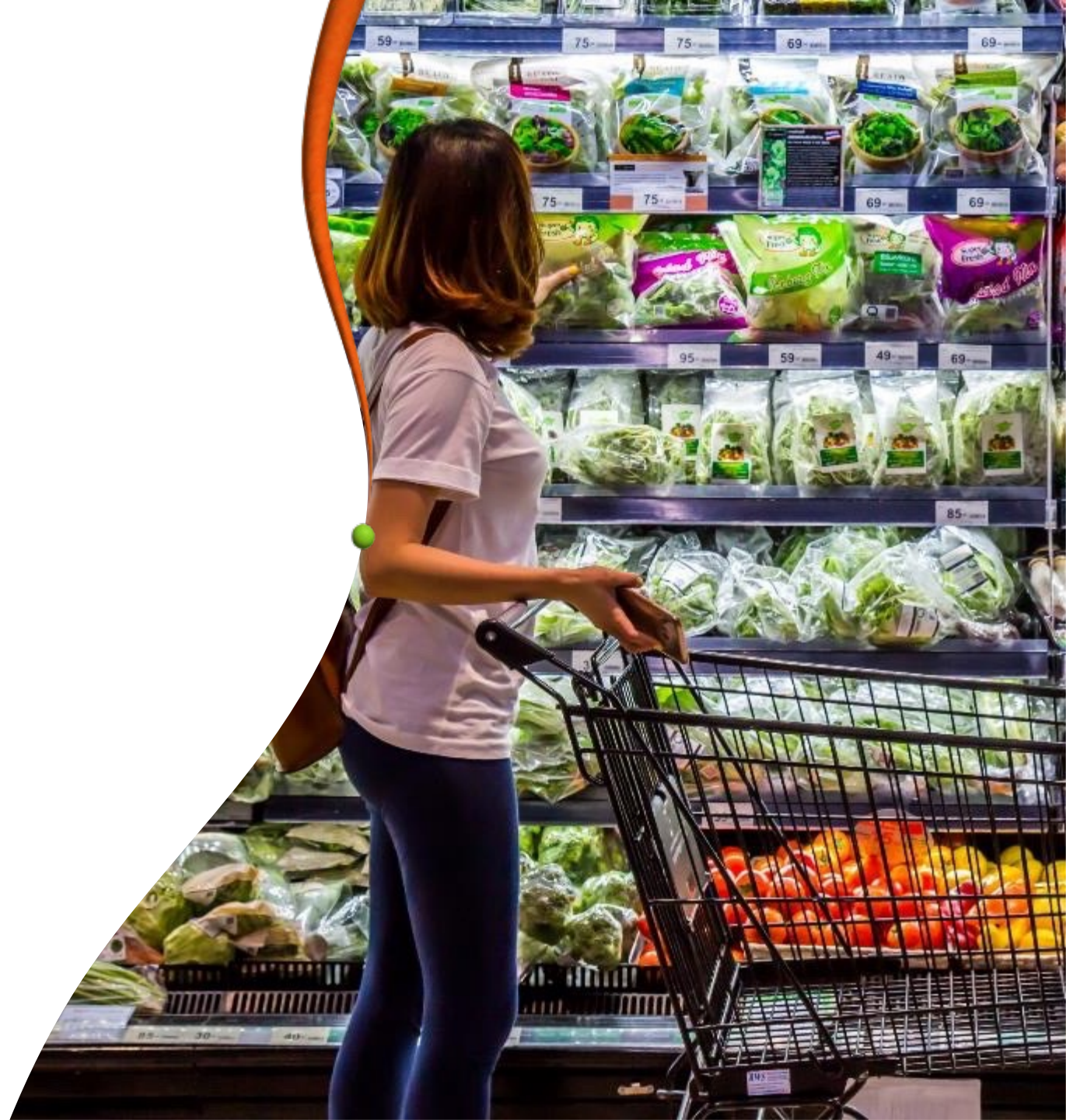
**58%** vindt het regionaal  
voedselsysteem Limburg  
vernieuwend. Voor hen voegt  
het iets toe aan het bestaand  
aanbod





## Hoge aankoopfrequentie

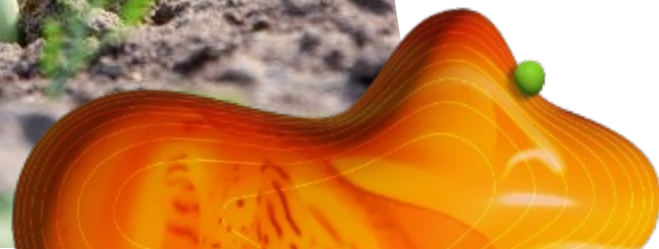
58% zou deze producten vaak kopen (zonder prijsindicatie), waarbij naast supermarkt ook streekwinkel, boer & markt als aankooppunt genoemd worden.





**Limburg moet opvallen**

**Herkenbaarheid als  
Limburgs product** is  
belangrijker dan subregio of  
streek



# Resultaten in lijn met onderzoek in 2021 (Zuid-Limburg)

1. **Nergens significante verschillen**
2. **Positief** over regionaal voedselsysteem vanwege:
  - **steunen van regionale ondernemers**
  - **keten samenwerking**
  - chauvinisme voor **streekproducten** en **duurzaamheid**
3. **Supermarkt** meest **aantrekkelijke verkooppunt**
4. De relatie met **Limburg** moet **duidelijk zichtbaar** zijn
5. Een **meerprijs** ten opzichte van **referentieproducten** lijkt in beide gevallen **acceptabel**
6. **Qua assortiment** primair duurzamere, verse en met lokale ingrediënten geproduceerd



## Regionaal Voedselsysteem Limburg

# VOEDSELTROTS UIT HET ZUIDEN

In het **hart van het Limburgse land**, waar het leven rustig voortkabbelt, heeft **voedsel** een **speciale betekenis**. Hier, langs de kronkelende Maas, kleurrijke akkers, kassen, open weiden, aspergevelden en boomgaarden, **ontstaat iets bijzonders** – een **trots geworteld in de rijke Limburgse bodem**

### Geworteld in traditie

Limburg staat niet alleen bekend om zijn **prachtige landschap**, maar ook om zijn **voedseltradities**. Van de enige echte Limburgse vlaai en overheerlijke zuurvlees tot de kenmerkende asperges die zichzelf "het witte goud" mogen noemen. Het zijn deze rijke tradities die we koesteren in het Regionaal Voedselsysteem Limburg.

### Eerlijkheid en samenwerking

Binnen ons Regionaal Voedselsysteem draait alles om **eerlijkheid** en **samenwerking**. Boeren, producenten, leveranciers en winkeliers komen samen om lekkere, voedzame **producten van eigen bodem te delen**. Hier gaat het niet alleen om eten; het gaat om het **verbinden van gemeenschappen**, het **verduurzamen van de keten** en het **ondersteunen van lokale ondernemers**.

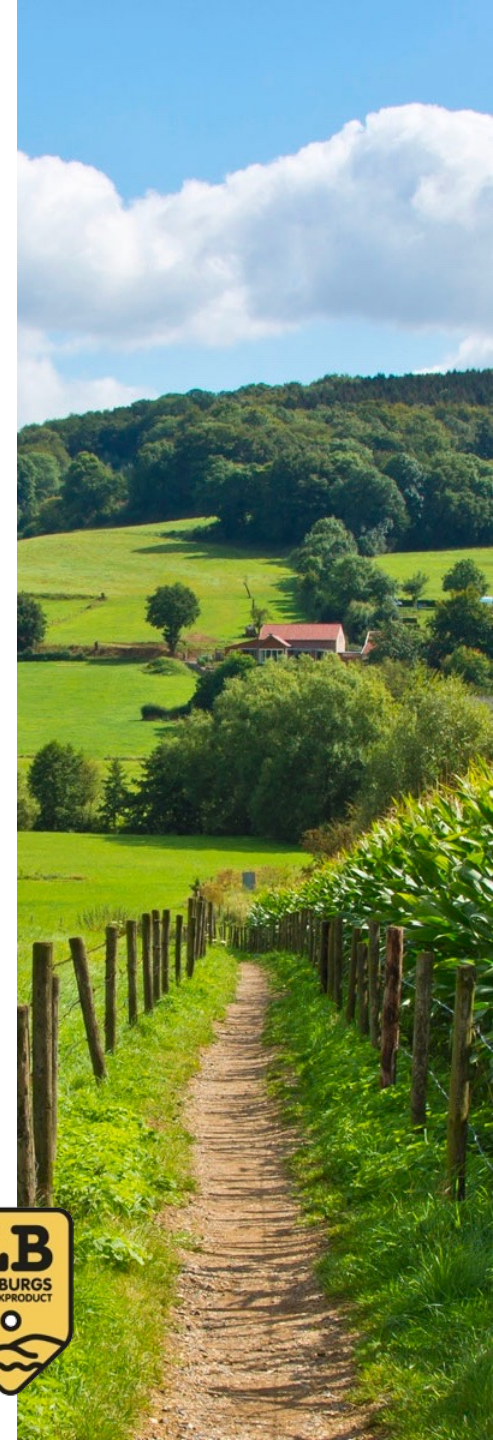
### Smaak van de streek

Onze producten zijn doordrenkt met de **smaak van de streek**. **Authentieke recepturen**, doorgegeven van **generatie op generatie**, vormen de essentie van wat we bieden. Het **herkenbare Limburgs Streekproduct logo** op de verpakking vertelt het verhaal van het **land, de boer, en de passie achter elk product**.

### De kracht van gemeenschap

Het **Regionaal Voedselsysteem Limburg** overstijgt de grenzen van boerderijen en keukens. Het is een **krachtige gemeenschap van hardwerkende mensen, verbonden door trots**. Trots op de eigenwijsheid van Limburg, op de harde werkers, op de ondernemersgeest die de regio kenmerkt. In elke hap **proef je het verhaal van Limburg**.

Kom, **ontdek de voedseleenvoud** die ons **verbindt** en de **trots** die we delen. Hier in **Limburg, waar voedsel meer is dan alleen eten**. Het is een **uiting van onze identiteit**, een **reden om samen te komen en te genieten van het goede leven**.





DE BISSCHOPS MOLEN  
BAKERIJ & SMAAKLOKAAL

Zuivel van nu

IJSBAAS  
*speculaars met passie*

Bidfood  
Inspired by you

euro fresh



KASTEEL WOLFRATH

Sjevoasje

JONGEN-BUDÉ  
EST. 2014  
LABOURWOLFF  
BARDAPPELSCHILVERRIJF

Distributeurs

St Martinus

GLOBAL food group

Leveranciers

HANOS  
INTERNATIONALE HORECA-GROOTHANDEL

Ria Joosten  
smaak, sfeer & meer

Stakeholders

MILDERSHOOF

MESTROM  
FOOD & BANQUET

iltb  
Anders Durven Doen

Visit Zuid-Limburg

Maastricht UMC+

HOUBEN FRUIT

GULPENER  
De Vrije Brouwer

Strategisch partners

maastricht

Pluimveebedrijf & eierhandel

Dolmans

SLAGERIJ KUSTERS  
MARGRATEN

Rabobank

provincie limburg

De OGST SCHUUR

iltb  
Anders Durven Doen



# Samen werken aan de kansen; lekker duurzaam eten van streekproducten van Limburgse bodem!



Bestuur RVS-LB



[info@rvslb.nl](mailto:info@rvslb.nl)

[www.rvslb.nl](http://www.rvslb.nl)

