

# Werken aan toekomstbeeld buurtschap Bovenstehuis Boekel

8 maart 2023

Thema avond gemeenteraad

# Wij zijn wij

Rick van Meurs

&

Harm Arts



# Terugblik

- Bijeenkomst buurtschap 10 februari 2022:
  - wat er leeft in buurtschap Bovenstehuis': Verkeer, De Burgt, zorgen kwaliteit leefomgeving
  - 'we willen een gemengd buurtschap blijven'
  - Conclusie: 'er is een kantelpunt bereikt'
- Diverse verschillende aanvragen tegelijkertijd → aanhoudingsbesluit (Wgv) en voorbereidingsbesluit (Wro) : 'Niet alles kan', 'vermijden willekeur', 'maar hoe dan wel'? Wat wordt het toekomstbeeld buurtschap?
- Voorbereiding op kaderstellend plan
- Bijeenkomst buurtschap 27 februari 2023: informeren en peilen

# Buurtschap Bovenstehuis: het vertrekpunt

- Bovenstehuis wordt beleefd als gemengd buurtschap:  
*“Het buurtschap Bovenstehuis staat op een kantelpunt”*
- Faciliteren van ontwikkelingen heeft geleid tot intensieve menging van functies

# Toekomst | Een plan



- Faciliteren belangrijke pijler gemeente Boekel;
- Punt op de horizon: waar willen we naar toe
- Wat is een gemengd buurtschap en welk woon- en leefklimaat hoort daarbij?
- Actief met betrokkenheid inwoners en bedrijven (i.p.v. reactief)
- ‘Pas op de plaats’
  - Aanhoudingsbesluit Wet geurhinder en veehouderij (Wgv)
  - Voorbereidingsbesluit Wet ruimtelijke ontwikkeling (Wro)

# Toekomst | Omgevingsgericht plan

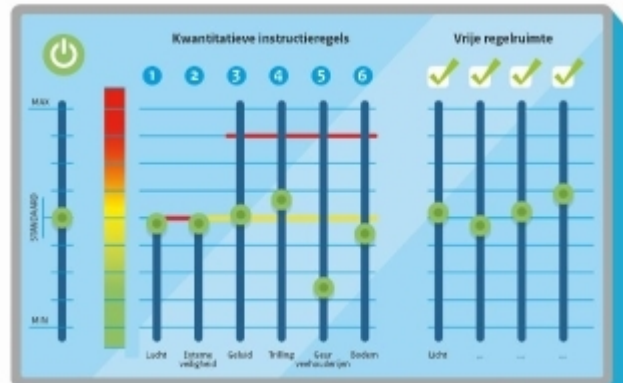
- Een kaderstellend plan – hoe ziet dat er uit?
- Kwaliteit leefomgeving Bovenstehuis
  - geluid
  - verkeer
  - geur
  - luchtkwaliteit
- Mogelijkheden/ beleidsopties (inclusief resultaten mentimeter peiling in Buurtschap Bovenstehuis)

# Bepalen kaders kwaliteit leefomgeving

Gemengd gebied

?

Rustig wonen



- Geluid
- Verkeer
- Geur
- Luchtkwaliteit

# Toekomst | Scenario's en normen

	Gemengd gebied	Rustige woonwijk
<b>Geluid van bedrijvigheid</b>		
Richtafstanden VNG (m1) voor langetijdbeoordelingsniveaus dB	50-45-40 dB(A)	45-40-35 dB(A)
<b>Geur</b>		
Voorgrondbelasting	7 Ou	5 Ou
Achtergrondbelasting	20 Ou	10 Ou
<b>Endotoxine</b>		
Endotoxine	30 EU/m3 gevoelig object	30 EU/m3 gevoelige bestemming
<b>Fijnstof</b>		
Pm10	40 µg/m3	15 µg/m3 (WHO advieswaarde)
<b>Verkeersdruk - Bovenstehuis</b>		
Mvt/etmaal (functie weg)	<5000 mvt	<5000 mvt
Inrichting van de weg		
Voorkeursgrenswaarden geluid	48 dB(A)	48 dB(A)
Maximale ontheffingswaarde geluid	53-58 dB(A)	53-58 dB(A)



# Toekomst | Buurtschap Bovenstehuis

## Normen in kleur

**Voldoet overal aan de norm**

**Voldoet bijna overal aan de norm, op enkele plekken niet**

**Voldoet op veel plekken niet aan de norm**

**Voldoet (bijna) nergens aan de norm**

# Buurtschap Bovenstehuis

## Toekomst | Kwaliteit leefomgeving

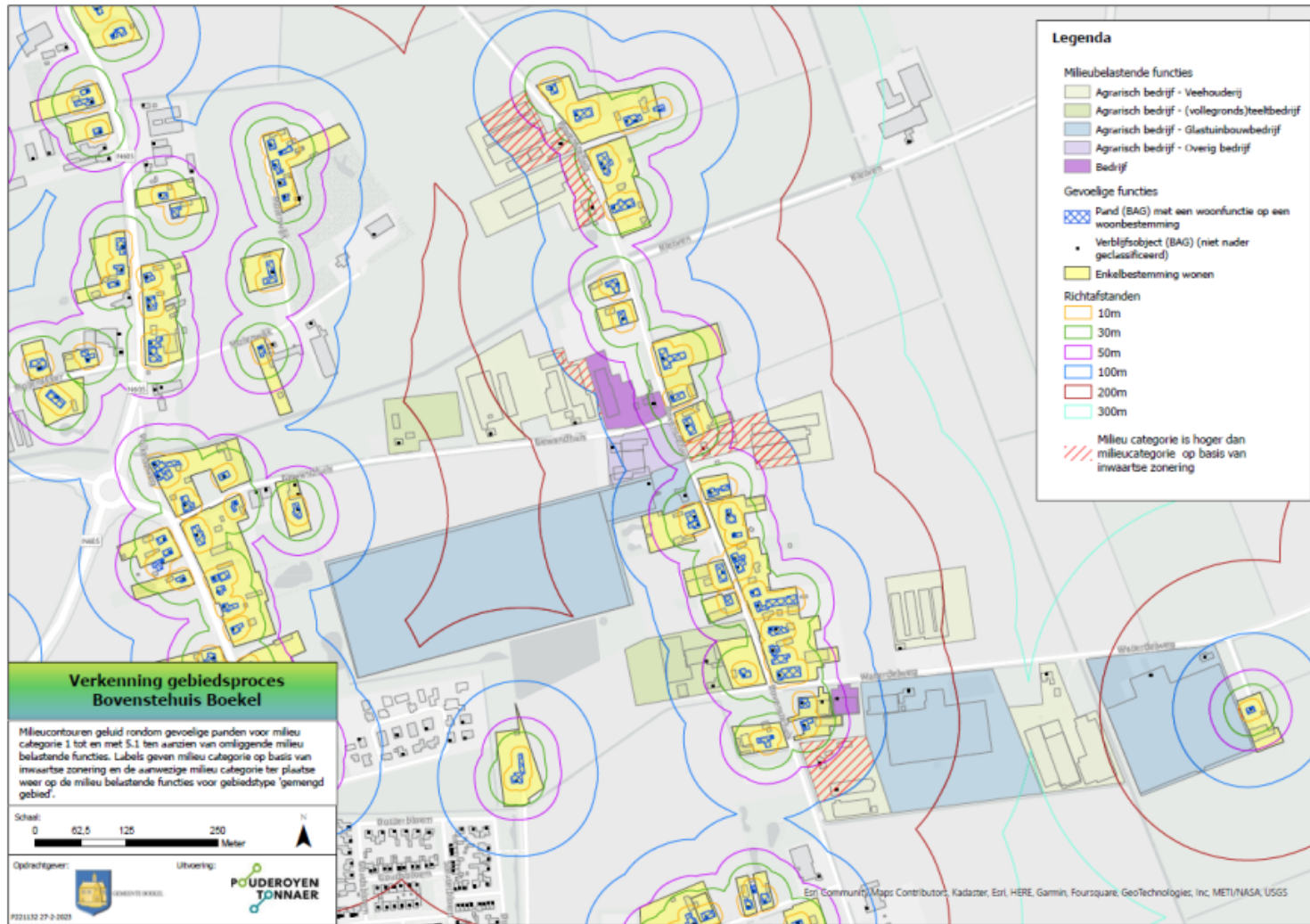
- Geluid
- Verkeer
- Geur
- Luchtkwaliteit

# □ Geluid en industrielawaai

## Methode

- Geen gegevens over actuele geluidsbelasting bedrijfsmatige functies, dus gekeken naar indicatieve zonerings;
- Richtafstanden 'Bedrijven en milieuzonering' VNG Brochure;
- Richtafstanden voor 'gemengd gebied' geven aan op welke afstanden gevoelige functies en hindergevende functies gesitueerd kunnen worden

# Geluid | Tussenconclusie

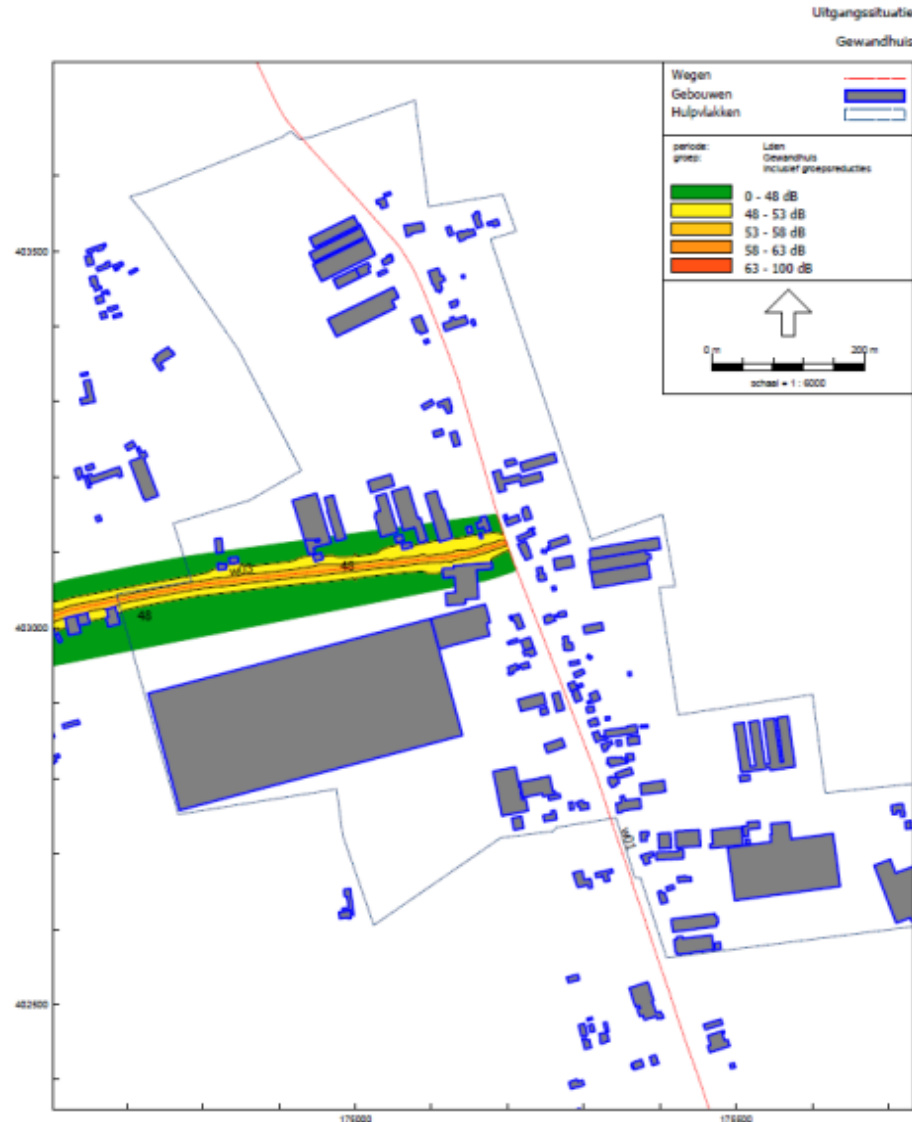


Op 3 plekken ruimte schaars qua geluid

	Gemengd gebied
Geluid van bedrijvigheid	
Richtafstanden VNG (m1) voor lange tijd beoordelingsniveaus dB(A)	50-45-40 dB(A)

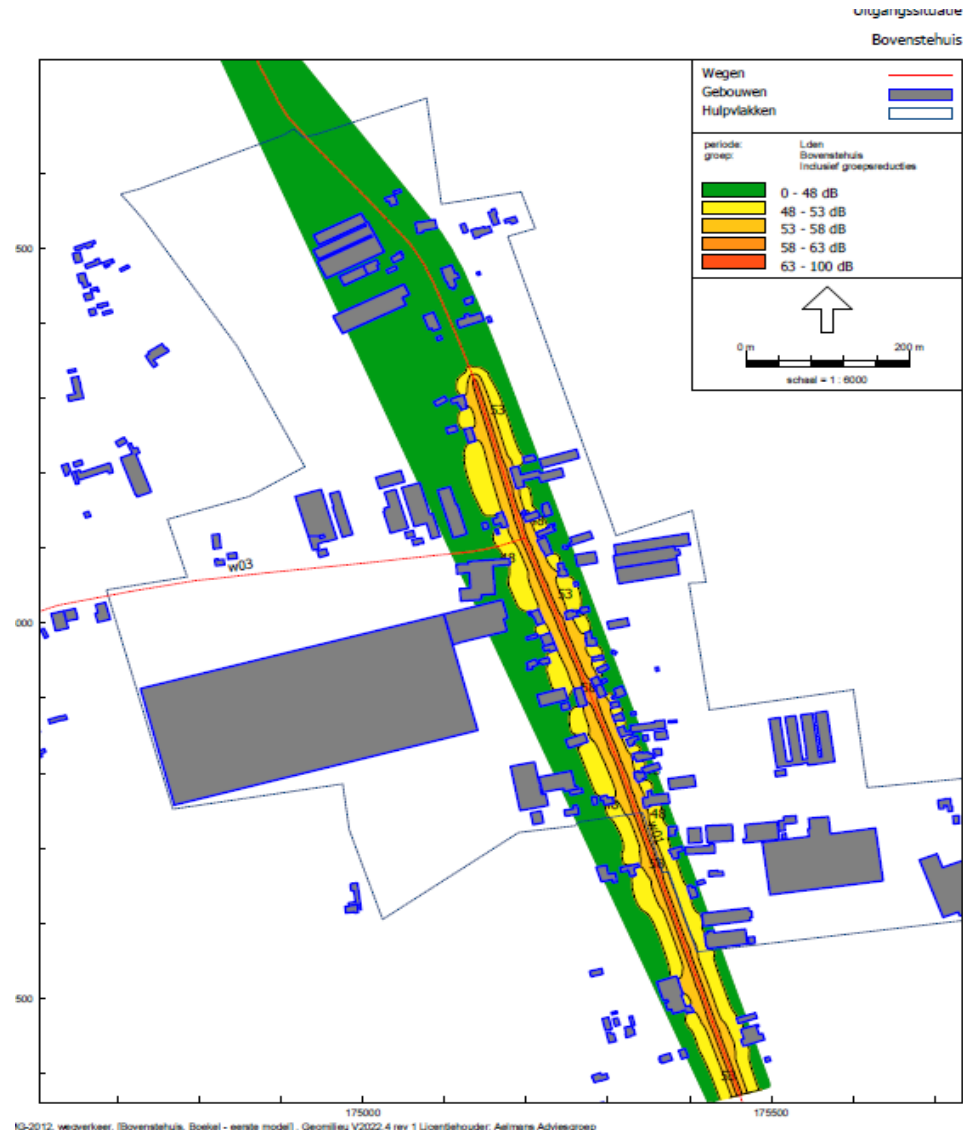
# Verkeer

## Wegverkeerslawaaai | Huidige situatie



R46-2012, wegverkeer, (Bovenstehuis, Boekel - eerste model) | Geometrie V2022.4 rev 1 Licentiehouder: Aalmans Adviesgroep

Contouren 4,5 m hoogte

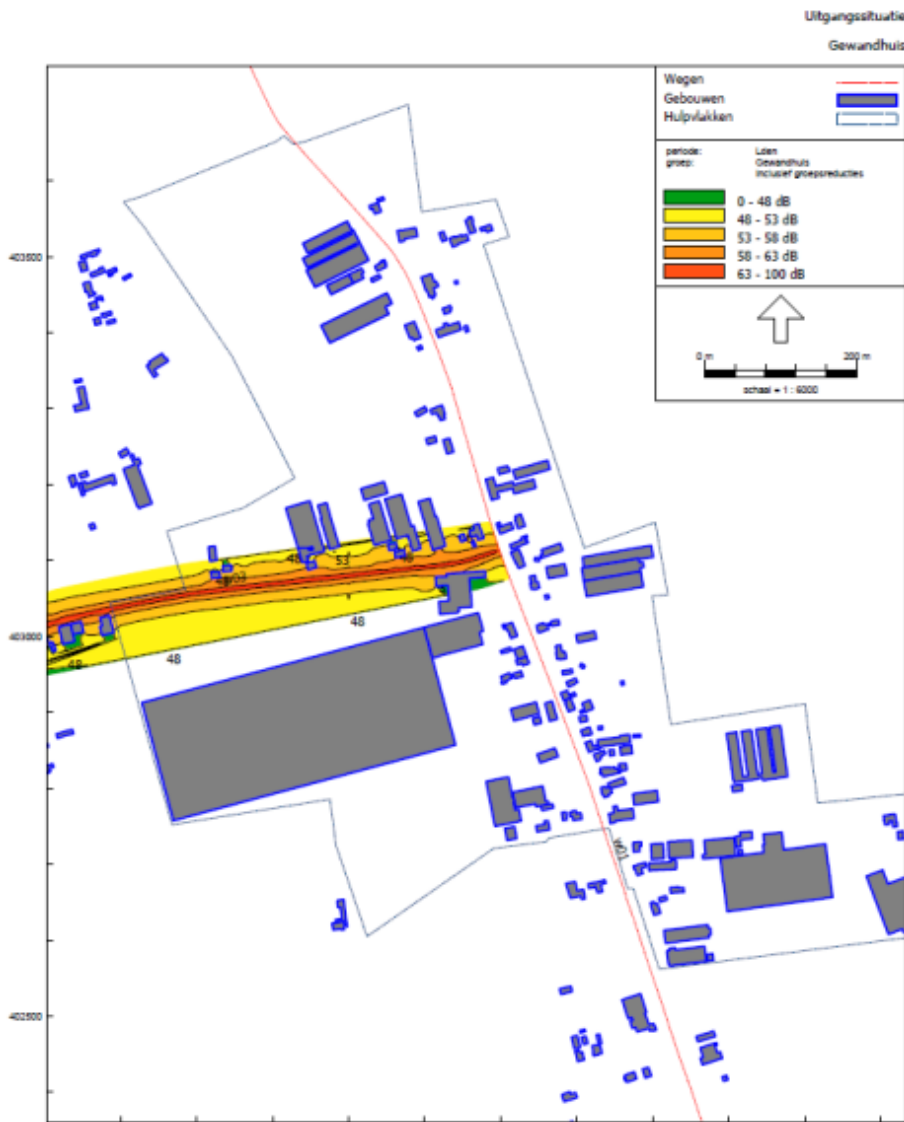


10-2012, wegverkeer, (Bovenstehuis, Boekel - eerste model) | Geometrie V2022.4 rev 1 Licentiehouder: Aalmans Adviesgroep

Contouren 4,5 m hoogte

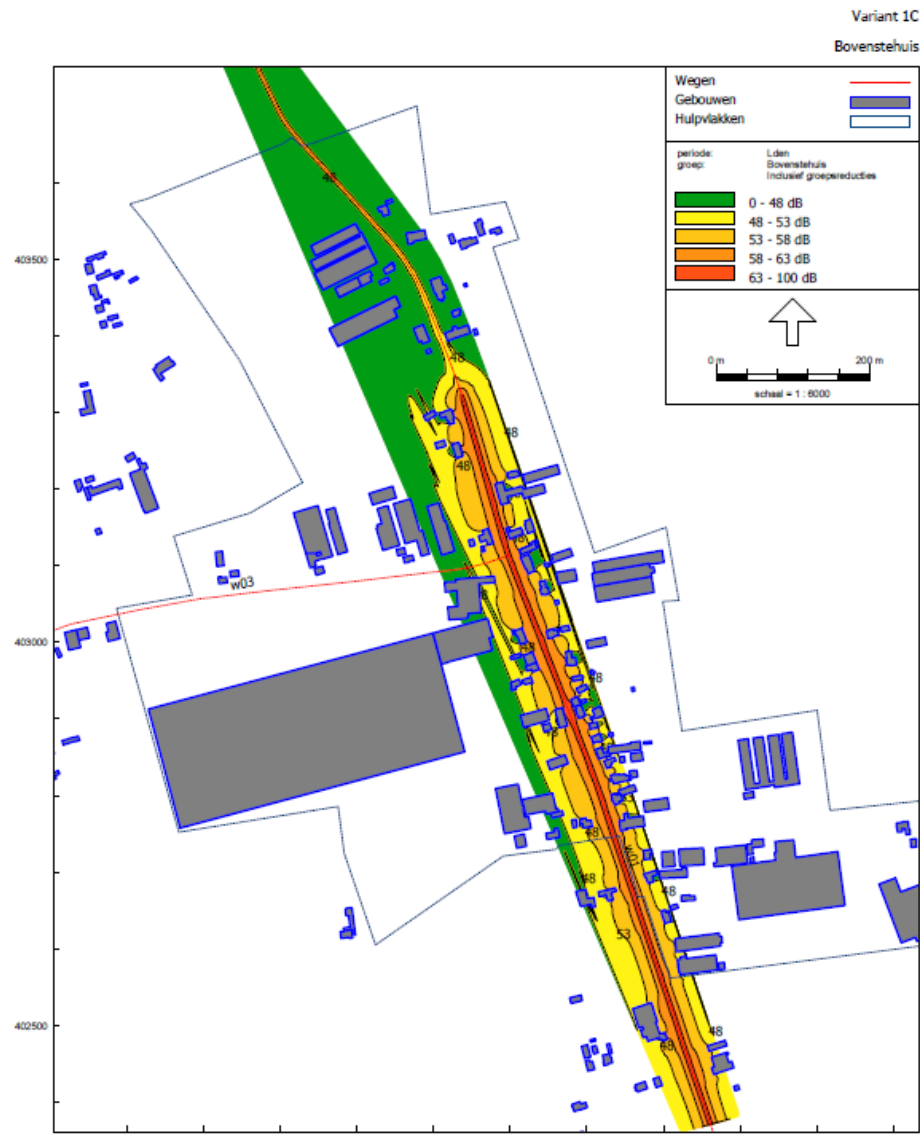
# Verkeer

## Wegverkeerslawaai | autonome ontwikkeling met 'randweg' en 'de Burgt'



RMS-2012, wegverkeer, (Bovenstehuis, Boekel - variant 1C), Geomilieu V2022.4 rev 1 Licentiehouder: Aalman Adviesgroep

Contouren 4,5 m hoogte



RMS-2012, wegverkeer, (Bovenstehuis, Boekel - variant 1C), Geomilieu V2022.4 rev 1 Licentiehouder: Aalman Adviesgroep

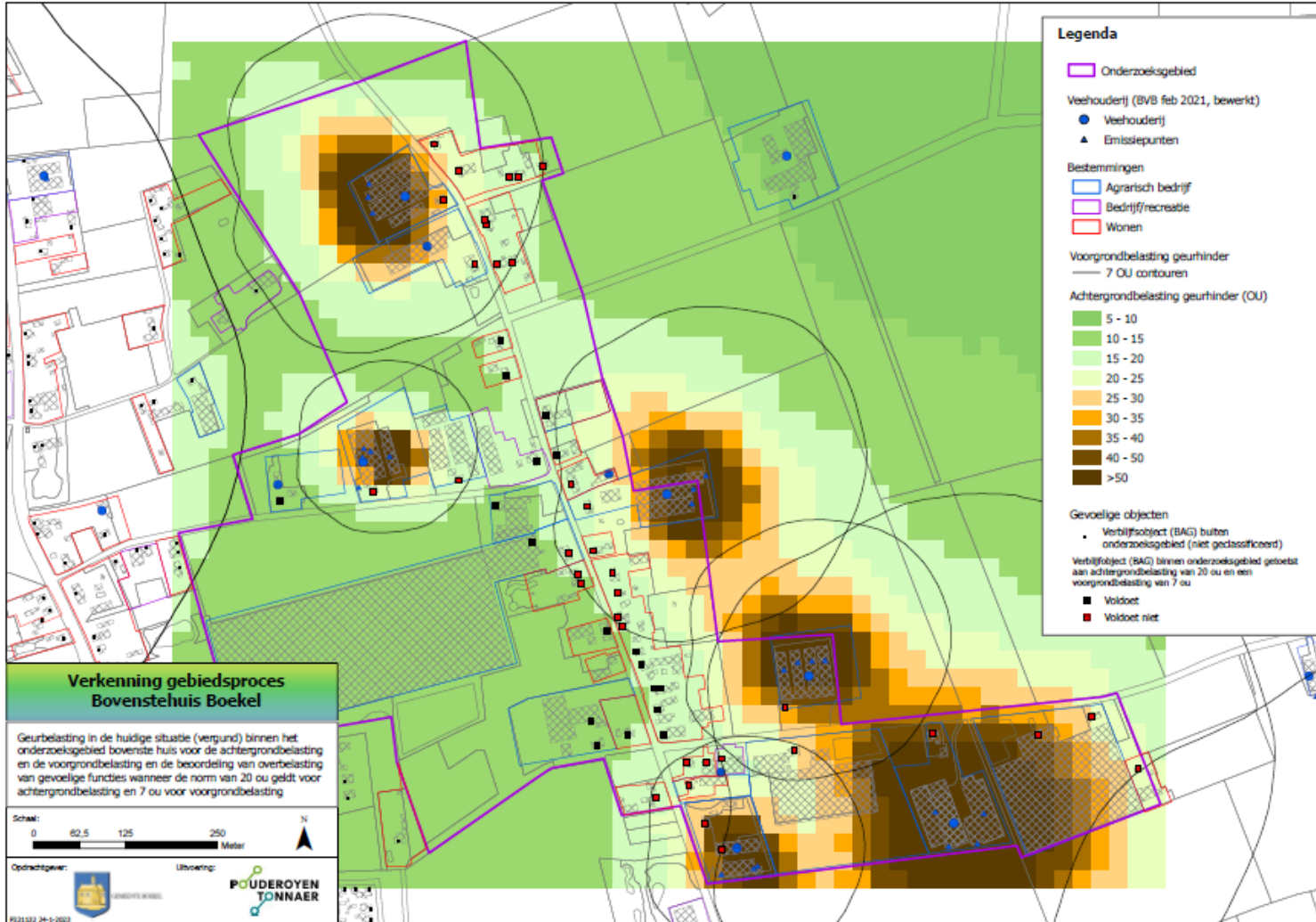
Contouren 4,5 m hoogte

# Verkeer | Tussenconclusie

Huidig	Gemengd gebied
<b>Bovenstehuis</b>	
Mvt/etmaal (functie weg)	1.200 mvt/ etmaal (<5000 mvt)
Inrichting van de weg	
Voorkeursgrenswaarden geluid	48 dB(A)
Maximale ontheffingswaarde	53- 58 dB (A)
<b>Gewandhuis</b>	
Mvt/ etmaal (functie weg)	600 mvt/ etmaal (<2000 mvt)
Inrichting van de weg	Bermschade
Voorkeursgrenswaarden geluid	48 dB(A)
Maximale ontheffingswaarde	53- 58 dB(A)

Autonoom	Gemengd gebied
<b>Bovenstehuis</b>	
Mvt/etmaal (functie weg)	3.300 mvt/ etmaal (<5000 mvt)
Inrichting van de weg	
Voorkeursgrenswaarden geluid	48 dB(A)
Maximale ontheffingswaarde	53-58 dB(A)
<b>Gewandhuis</b>	
Mvt/etmaal (functie weg)	3.700 mvt/ etmaal (>2000 mvt)
Inrichting van de weg	Bermschade
Voorkeursgrenswaarden geluid	48 dB(A)
Maximale ontheffingswaarde	53-58 dB(A)

# Geur | Tussenconclusie

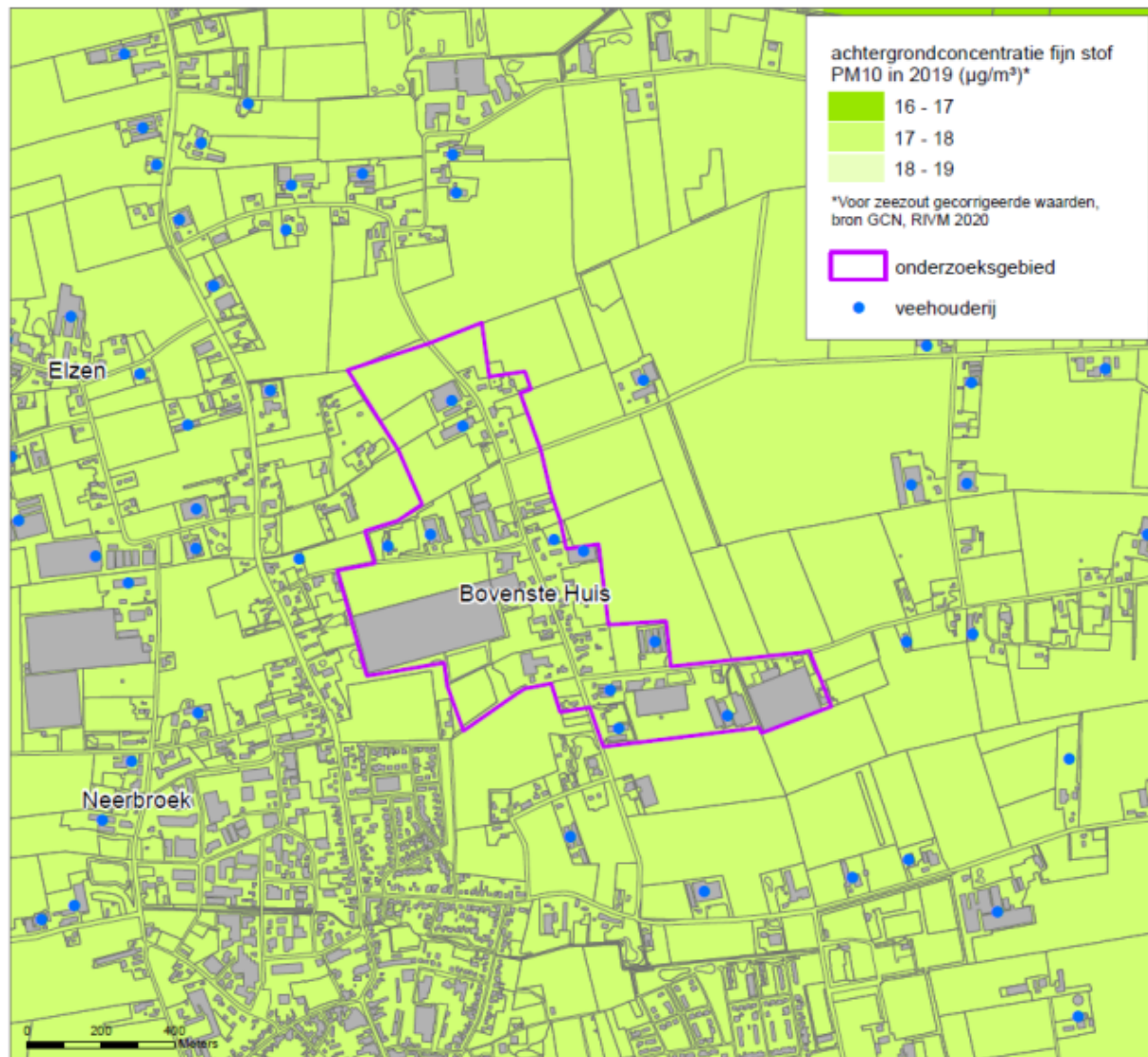


- Voor meerdere woningen in grofweg 3 plekken in gebied wordt voorgrondnorm overschreden
- Enkele woningen ervaren ook te hoge achtergrond

	Gemengd gebied
Geur	
Voorgrondbelasting	7 Ou
Achtergrondbelasting	20 Ou



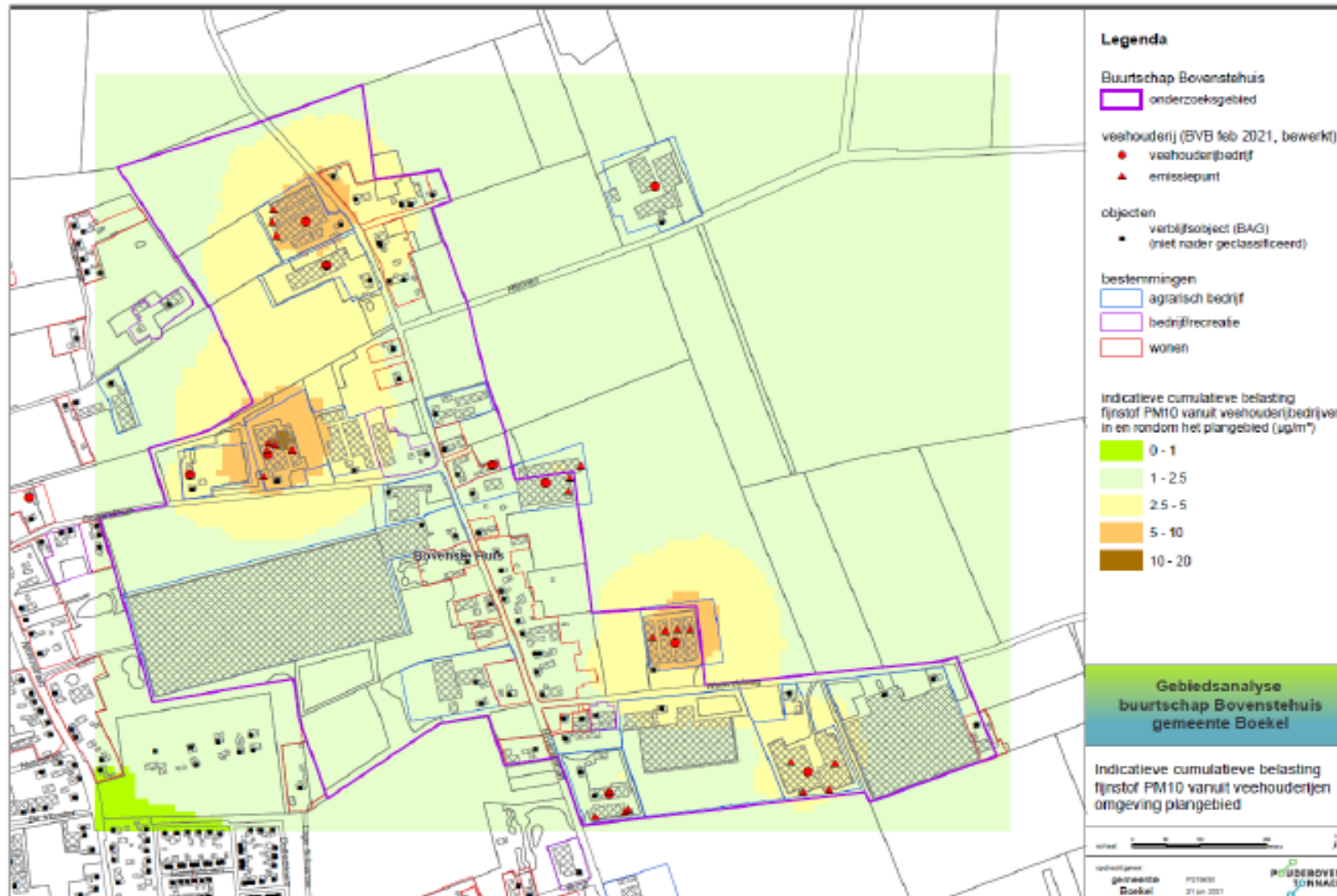
# ☐ Luchtkwaliteit | fijnstof



Fijnstof gemiddeld voldoet overall aan de norm (km<sup>2</sup>)

	Gemengd gebied
Fijnstof	
PM10	40 $\mu\text{g}/\text{m}^3$

# Luchtkwaliteit | fijnstof



Indicatieve cumulatieve belasting fijn stof vanuit veehouderijen in de omgeving (Bijlage 8)

## Tussenconclusie:

- Laat individuele bijdrage zien
- Fijnstof gemiddeld voldoet overal aan de norm
- Specifieke bijdrage van bedrijven leidt op sommige plekken tot hogere fijnstofconcentraties

	Gemengd gebied
Fijnstof	
PM10	40 µg/m <sup>3</sup>

# Luchtkwaliteit | Endotoxine



## Tussenconclusie:

- Enkele woningen zijn gelegen binnen de contour
- Bij verschuiving van emissiepunten zijn dat meer woningen

Gemengd gebied

Endotoxine

Endotoxinewaarde

30 EU/ m<sup>3</sup> gevoelig object

# Buurtschap Bovenstehuis

## Samenvatting

# Conclusies kwaliteit leefomgeving | Gemengd gebied incl. rustige woonwijk

	Gemengd gebied	Rustige woonwijk
<b>Geluid van bedrijvigheid</b>		
Richtafstanden VNG (m1) voor langetijdbeoordelingsniveaus dB	50-45-40 dB(A)	45-40-35 dB(A)
<b>Geur</b>		
Voorgrondbelasting	7 Ou	5 Ou
Achtergrondbelasting	20 Ou	10 Ou
<b>Endotoxine</b>		
Endotoxine	30 EU/m3 gevoelig object	30 EU/m3 gevoelige bestemming
<b>Fijnstof</b>		
Pm10	40 µg/m3	15 µg/m3 (WHO advieswaarde)

Verkeer		
Huidig	Bovenstehuis	Gewandhuis
Mvt/etmaal (functie weg)	1.200 mvt (<5000 mvt)	600 mvt (<2000 mvt)
Inrichting van de weg		Bermschade
Voorkeursgrenswaarden geluid	48 dB(A)	48 dB(A)
Maximale ontheffingswaarde geluid	53-58 dB(A)	53-58 dB(A)
<b>Autonoom</b>		
Mvt/etmaal (functie weg)	3.300 mvt (<5000 mvt)	3.700 mvt (>2000 mvt)
Inrichting van de weg		Bermschade
Voorkeursgrenswaarden geluid	48 dB(A)	48 dB(A)
Maximale ontheffingswaarde geluid	53-58 dB(A)	53-58 dB(A)

**Overal het woon- en leefklimaat voor rustige  
woonwijk is niet haalbaar  
Maar wat kan wel?**

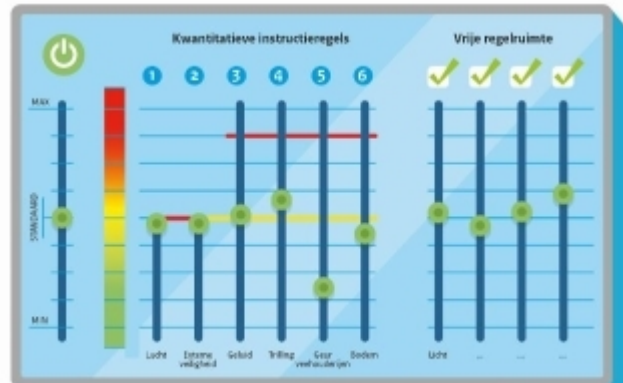
Welke mogelijkheden  
heeft de gemeente  
om te sturen  
per omgevingswaarde?

# Hoe gaan we dit doen?

Gemengd gebied

?

Rustig wonen



- Geluid
- Verkeer
- Geur
- Luchtkwaliteit



# Beleidsopties en Mentimeter peiling

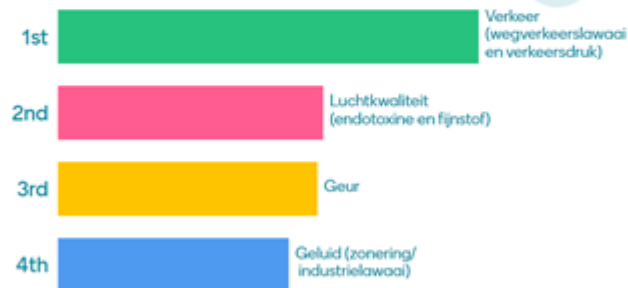
- Peiling gehouden hoe omgevingswaarden worden beleefd in Buurtschap waarbij iedereen is uitgenodigd:
- Aanwezigen hebben adres ingevoerd, verder geen persoonlijke data;
- 22 waardes bij adressen ingevoerd, waarvan 18 unieke adressen (2 anoniem zonder huisnummer en 2 dubbel ingevoerd). Daarnaast is er 1 adres buiten bovenstehuis plangebied ingevoerd.
- In drie stemrondes is één extra onbekende stemmer geweest die geen adres heeft ingevoerd.

Type	Ingevoerd mentimeter	Totaal in plangebied	Percentage respondent (%)
Agrarisch bedrijf	7	20	35%
Burgerwonen	9	35	26%
Niet agrarisch bedrijf	1	3	33%
Totaal	17	58	29%

# Welke omgevingswaarde het belangrijkste?

Ga naar [www.menti.com](http://www.menti.com) en gebruik de code 36 55 85 8

Zou u de omgevingswaarden i.h.k.v uw woon- en leefklimaat willen prioriteren van meest belangrijk 1, naar minst belangrijk 4

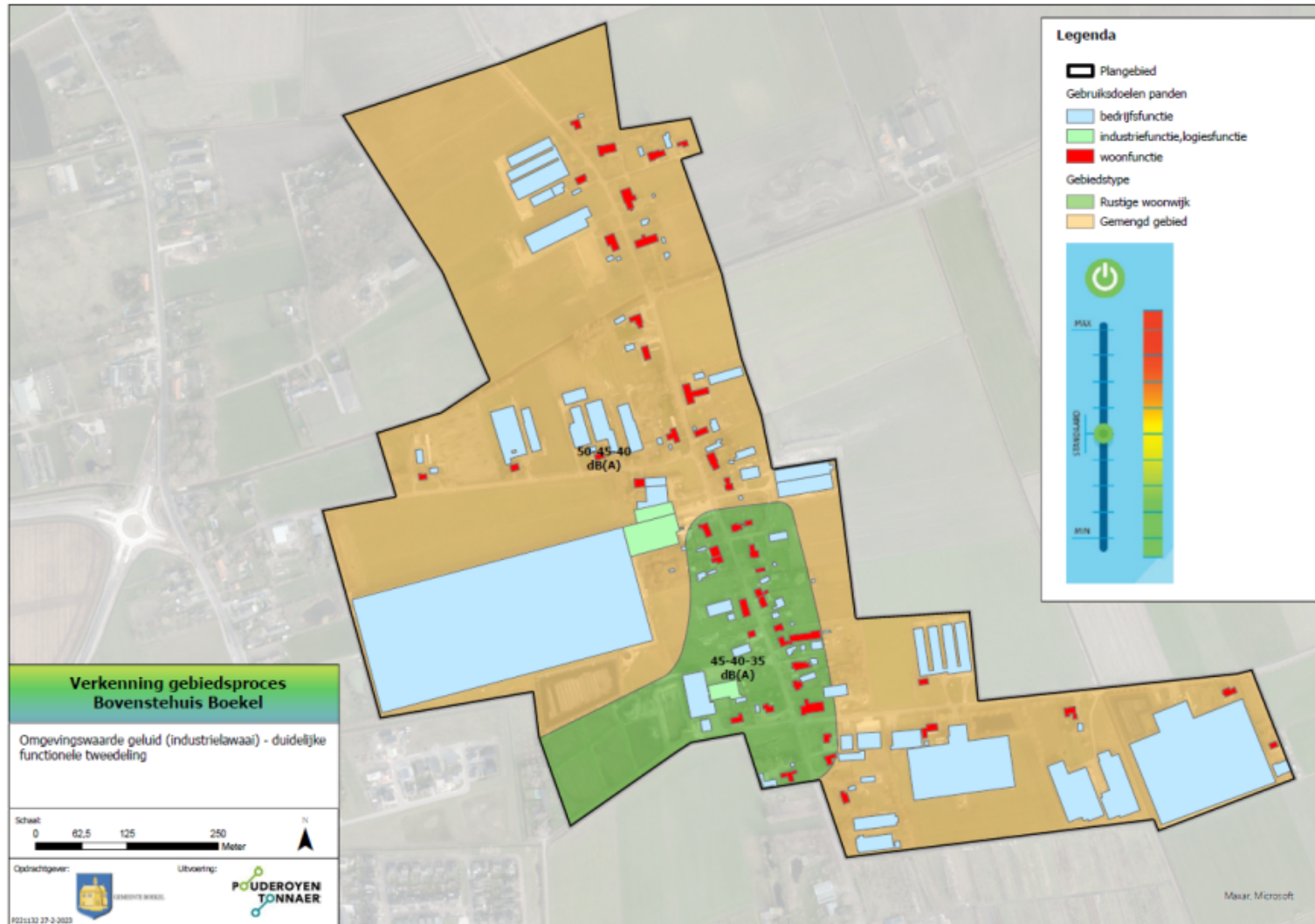


- Verkeer veruit meest op plek 1 (15x);
- Wil niet zeggen dat overige niet belangrijk, maar in verhouding met verkeer minder vaak op 1

# ☐ Geluid (industrielawaai) | Beleidsopties

Gebiedstypering	Beleidsoptie 1 Gemengd gebied	Beleidsoptie 2 Rustige woonwijk	Beleidsoptie 3 Differentiëren binnen gebied: deel rustige woonwijk
	Dag/avond/nacht	Dag/avond/nacht	Dag/avond/nacht
Woonwerklandschap Bovenstehuis	50-45-40dB(A)	45-40-35 dB(A)	Deel I : 50 – 45-40 dB(A) Deel II: 45- 40- 35 dB (A)

# □ Geluid | Differentiëren binnen gebied

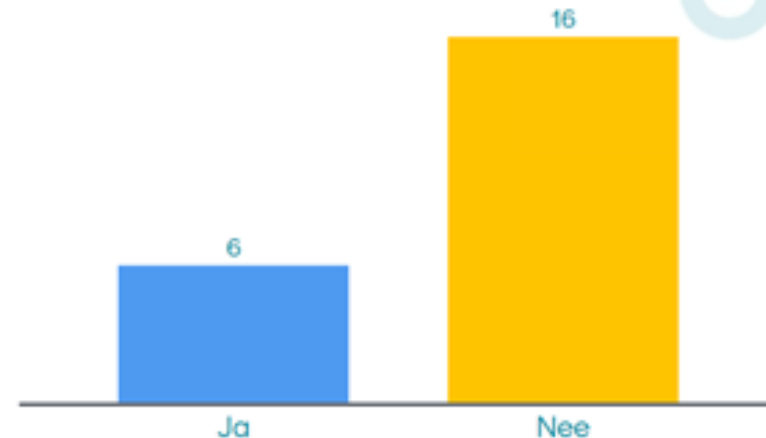


Mogelijke differentiatie in geluidsnormering

# Mentimeter resultaat

Ga naar [www.menti.com](http://www.menti.com) en gebruik de code 36 55 85 8

Vindt u strengere geluidsnormen t.a.v. industrielawaai wenselijk voor het deel van het buurtschap met overwegend woningen?



# Verkeer | Conclusies uit analyse

## **Autonome ontwikkeling**

- Meer geluidsbelasting op de gevels
- Gewandhuis: van 600 naar 3.700 mvt/ etmaal (ca. 6x meer)– meer geluid
- Bovenstehuis: van 1.200 naar 3.300 mvt/ etmaal (ca. 3x meer) – meer geluid

## **Normen worden overschreden – actie is gevraagd:**

- Geluidwerende maatregelen (op gevels, snelheid, weginrichting);
- Nadenken over alternatieve ontsluitingsroute voor De Burgt
- Uitwerking is onderdeel van mobiliteitsvisie.

# Verkeer

- Verkeer is door autonome ontwikkelingen een vraagstuk waarbij een integrale afweging noodzakelijk is. De analyse heeft deze urgentie onderstreept
- De gemeente maakt deze afweging in het kader van de mobiliteitsvisie.

	Samenged. gebied	Rechts-voornijf
<b>Verkeersdruk - Bovenstehuis</b>		
Mvt/etmaal (functie weg)	<5000 mvt	<5000 mvt
Inrichting van de weg		
Voorkeursgrenswaarden geluid	48 dB(A)	48 dB(A)
Maximale ontheffingswaarde geluid	53-58 dB(A)	53-58 dB(A)

# Mentimeter

Ga naar [www.menti.com](http://www.menti.com) en gebruik de code 36 55 85 8

Wat wilt u mee geven aan de gemeente voor de mobiliteitsvisie? (Beschrijf dit in één woord)



Kernwoord	Genoemd
Veiligheid	9x
Overleg	4x
Minder verkeer/overlast	8x
alternatieven	1x
'Overig'	2x

Opvallend: geen enkele keer geluid van verkeer



# Geur

Gemeente onderzoekt in apart traject wenselijkheid voor aanpassen geurnormen. Daarbij worden de huidige geurnormen vergeleken met de GGD-advieswaarden en een nog te ontwikkelen derde beleidsoptie

Strengere geurnorm (lage waarde) Hogere geurbelasting niet aanvaardbaar	Soepelere geurnorm (hoge waarde) Hogere geurbelasting wel aanvaardbaar
Extra bescherming tegen geurhinder	Minder bescherming tegen geurhinder
Bij ontwikkeling veehouderij sturen op afname geurbelasting	Minder sturen op afname geurbelasting bij ontwikkeling veehouderij
Meer knelpunten voor functieveranderingen, zoals hergebruik Vab-locaties of nieuwe woningen	Minder knelpunten voor functieveranderingen, zoals hergebruik Vab-locaties en nieuwe woningen
Beperking ontwikkeling veehouderij of extra randvoorwaarden bij ontwikkeling	Meer ruimte ontwikkeling veehouderij of minder randvoorwaarden bij ontwikkeling

# Geur | Beleidsopties

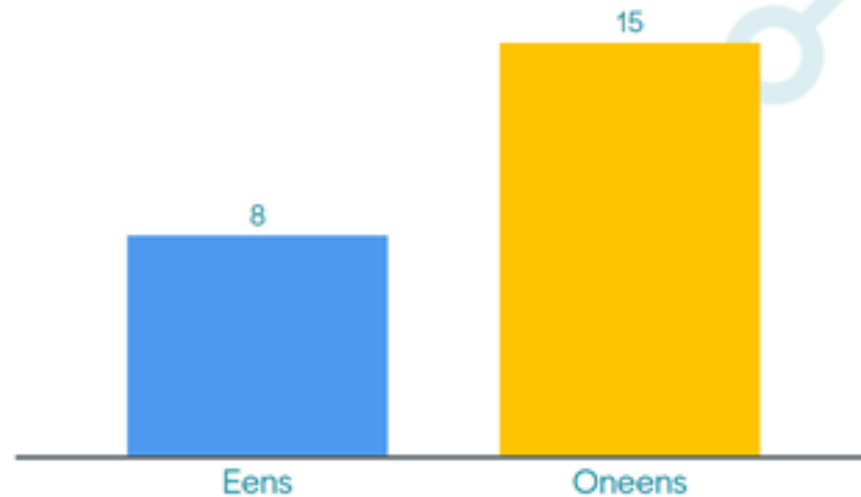
Deelgebied (in beleidsopties 2 en 3 zijn afwijkende indelingen mogelijk)	Beleidsoptie 1 Huidige normen	Beleidsoptie 2 GGD-adviezen	Beleidsoptie 3 Nader te bepalen, range indicatief weergegeven
Bebouwde kom (wonen en gemengd)	3 Ou voorgrond	2 Ou voorgrond 5 Ou achtergrond	1 - 3 Ou voorgrond 5 – 10 Ou achtergrond
Bedrijventerreinen	7 Ou voorgrond	2 Ou voorgrond 5 Ou achtergrond	5 - 10 Ou voorgrond 10 - 20 Ou achtergrond
Kernrandzones Woonwerklandschap	5-7 Ou voorgrond	5 Ou voorgrond 10 Ou achtergrond	5 - 7 Ou voorgrond 10 - 20 Ou achtergrond
Buitengebied	5 - 10 Ou voorgrond	5 Ou voorgrond 10 Ou achtergrond	5 – 10 Ou voorgrond 10 - 20 Ou achtergrond

Bovenstehuis

# Mentimeter

Ga naar [www.menti.com](http://www.menti.com) en gebruik de code 36 55 85 8

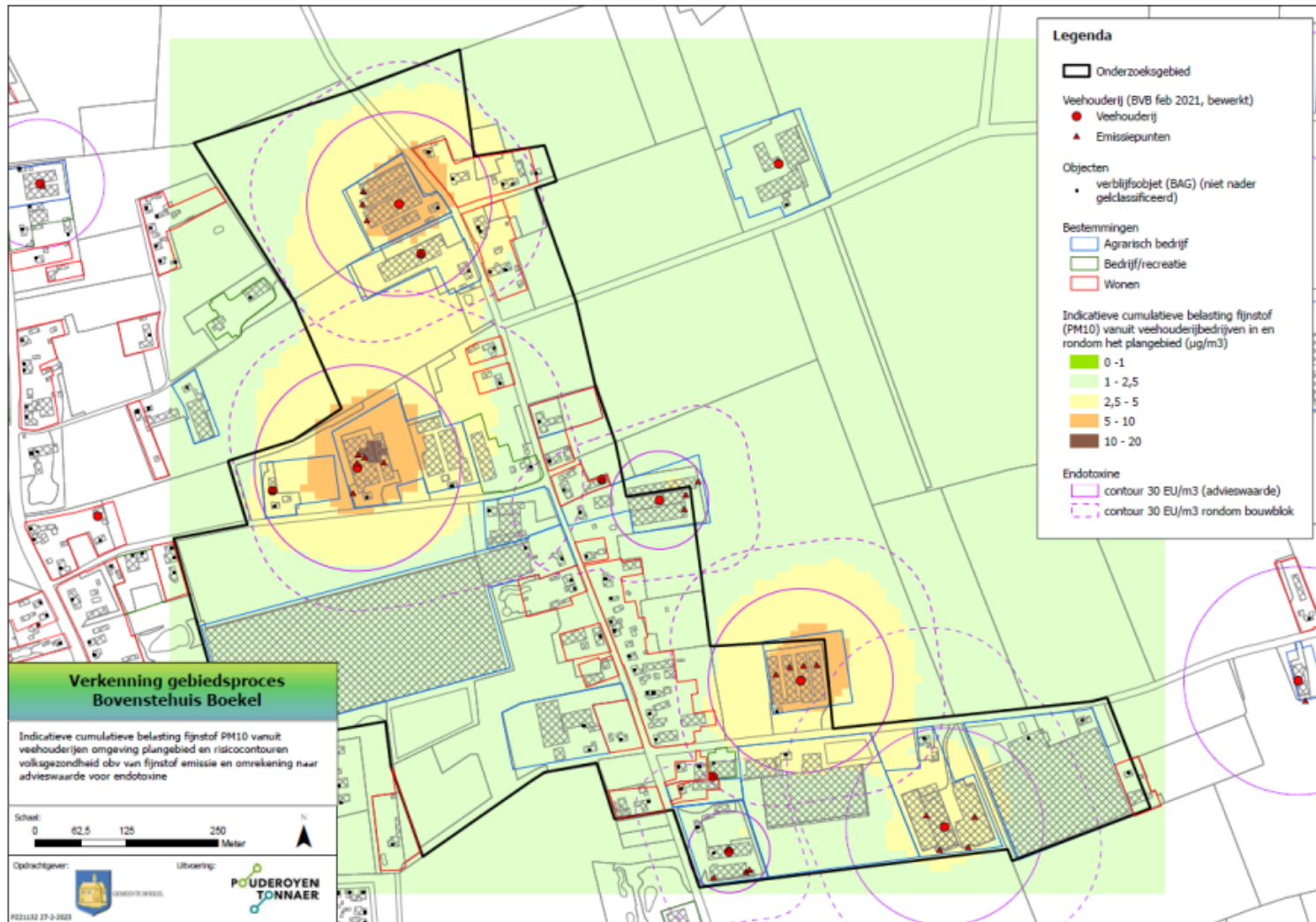
De geurnormen voor Bovenstehuis moeten worden aangescherpt



# ☐ Luchtkwaliteit | Beleidsopties

Gebiedstypering	Beleidsoptie 1	Beleidsoptie 2
Woonwerklandschap Bovenstehuis	Generiek beleid: toetsen aan luchtkwaliteitsnorm	Generiek beleid (toetsen aan luchtkwaliteitsnorm) en opnemen advieswaarde endotoxine (30 EU/m <sup>3</sup> ) als toetswaarde voor Bovenstehuis

# Luchtkwaliteit | Opnemen endotoxine norm

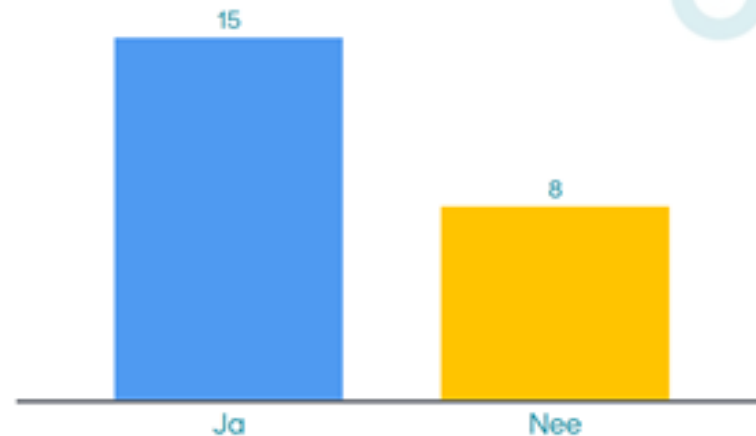


Indien endotoxinenorm wordt opgenomen, wordt indirect ook op luchtkwaliteit gestuurd

# Mentimeter

Ga naar [www.menti.com](http://www.menti.com) en gebruik de code 36 55 85 8

Vindt u dat endotoxinenormen moeten worden opgenomen in het gebiedsplan om te sturen op luchtkwaliteit en gezondheid nabij woningen?

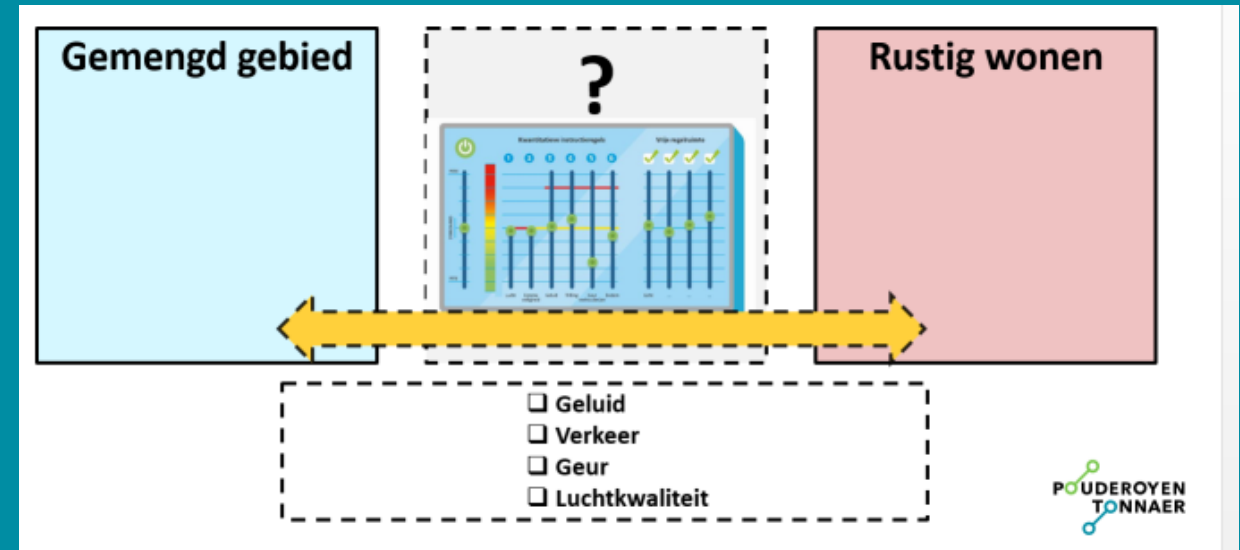


# Vervolg

- 8 Maart: Thema-avond Raad Boekel
- Terugkoppeling Buurschap Bovenstehuis
- 13 Juni: College B&W Omgevingsplan
- Publicatie (Wro)
- 24 juni: Deadline voorbereidingsbesluit (Wro)
- Najaar 2023: Raadsbesluit inzake Omgevingsplan en Geurgebiedsvisie Boekel

# Discussie: stelling

Vindt u dat er (op onderdelen) strengere normen moeten worden vastgelegd in het kaderstellende plan voor het buurtschap Bovenstehuis?





**Bedankt voor jullie aandacht!**