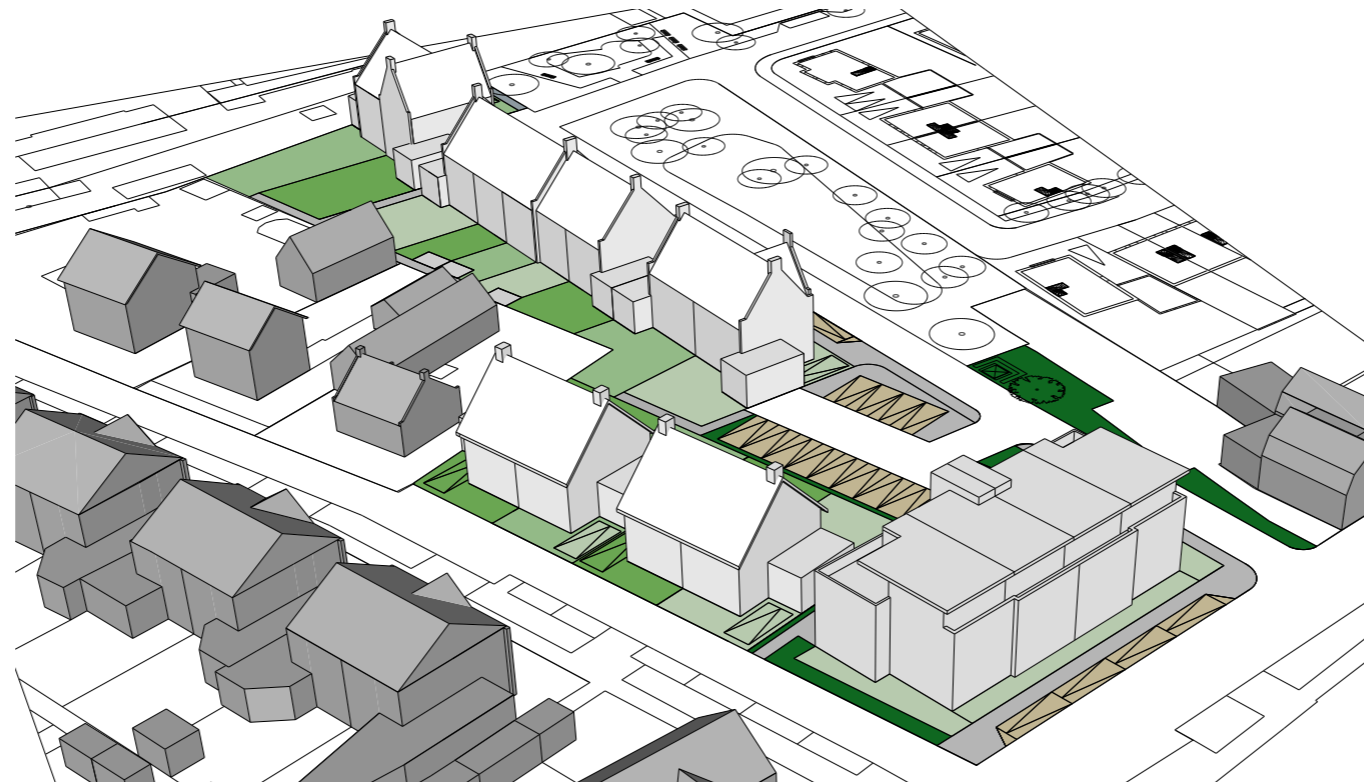


# Voorlopig ontwerp

“Herontwikkeling locatie Ligtvoet,  
Gestelsestraat-Akkerstraat te Aalst Waalre.”

13 november 2018



WMS  
LS

4e

# Voorlopig ontwerp

“Herontwikkeling locatie Ligtfoot,  
Gestelsestraat-Akkerstraat te Aalst Waalre.”

Projectgegevens:

13 grondgebonden woningen en  
10 appartementen

Gestelsestraat-Akkerstraat te Aalst Waalre.

Opdrachtgever:

**Ligtfoot Beheer BV**

Postbus 4011  
5604 EA Eindhoven

Samenstelling:

**LSWA architecten**

Postbus 74  
5688 ZH Oirschot

De Loop 40  
5688 EW Oirschot

Tel. 0499 - 57 23 16  
[www.lswa.nl](http://www.lswa.nl)

Datum:

13 november 2018

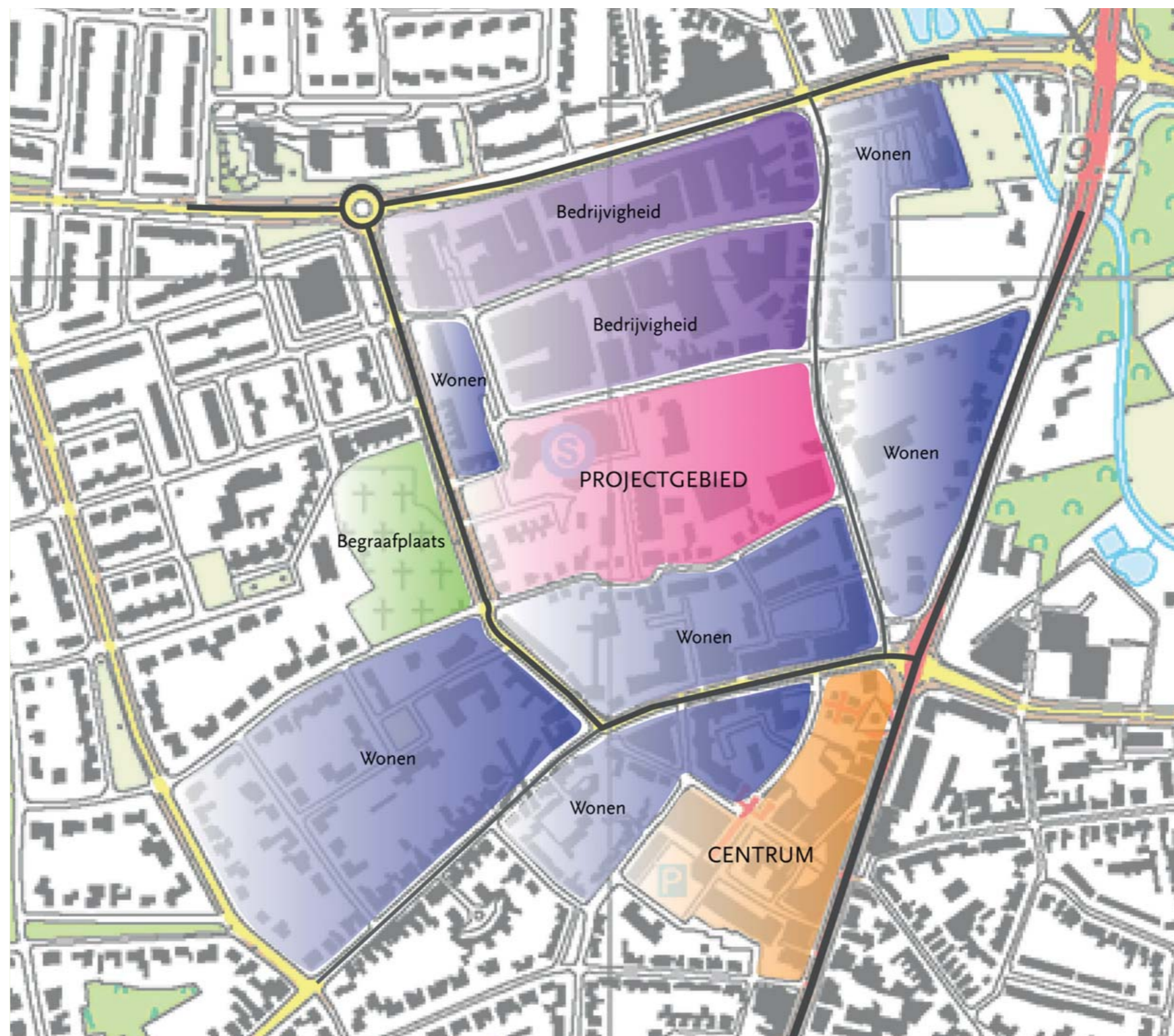
Werknummer:

17002

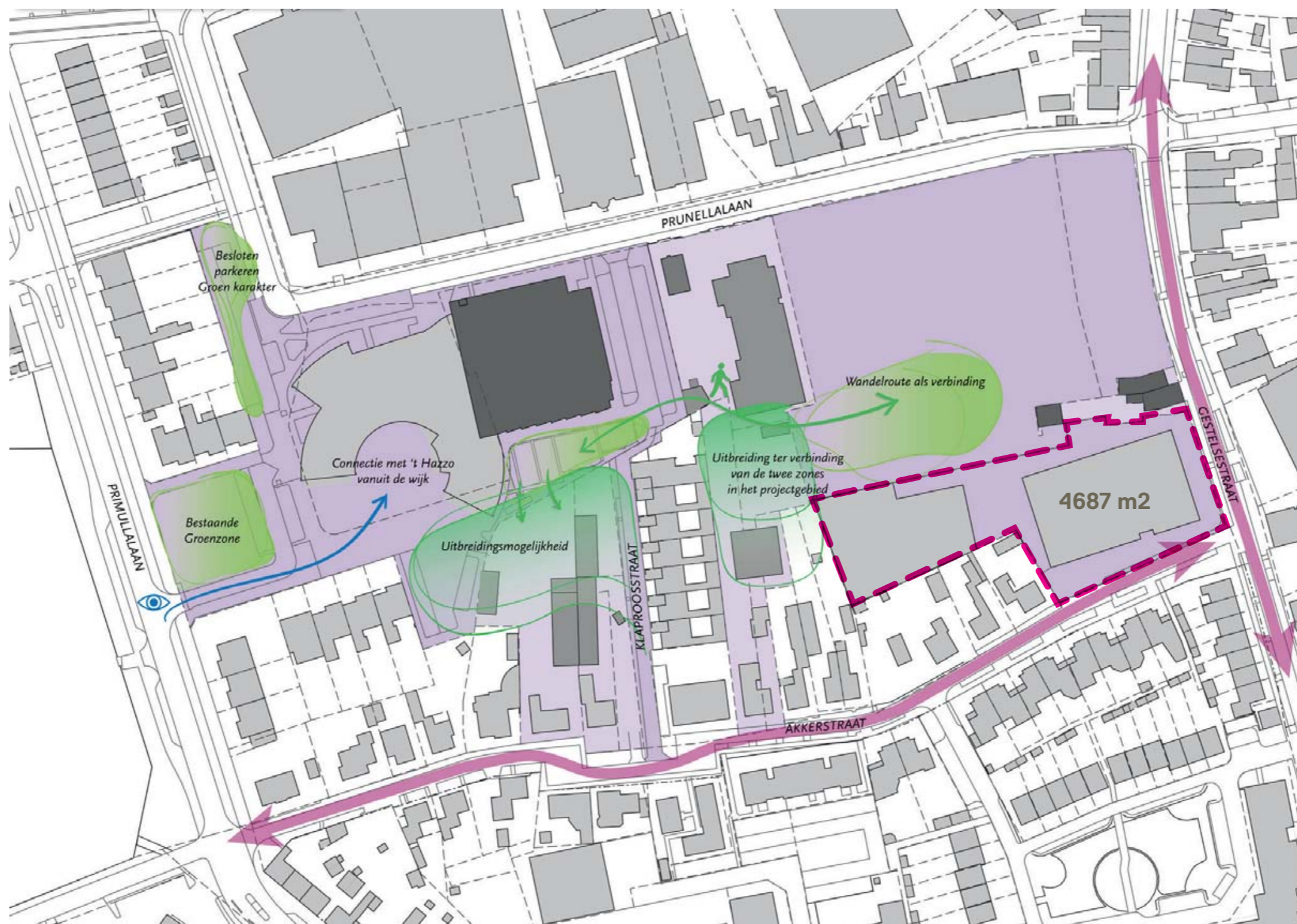
LSWA

4e

# Stedenbouw: **Totaal overzicht**



# Stedenbouw: **Kwaliteiten plangebied**



# Stedenbouw: Luchtfoto



# Stedenbouw: **Visie**



**Bestaande situatie**



**Visie**

# Stedenbouw: **Visie**



Diverse oriëntatie van bebouwing



Auto te gast in het plangebied

# Stedenbouw: Overzicht plan Ligtfoot en de Keizer





# Situatie: Verkaveling plan Ligtfoot



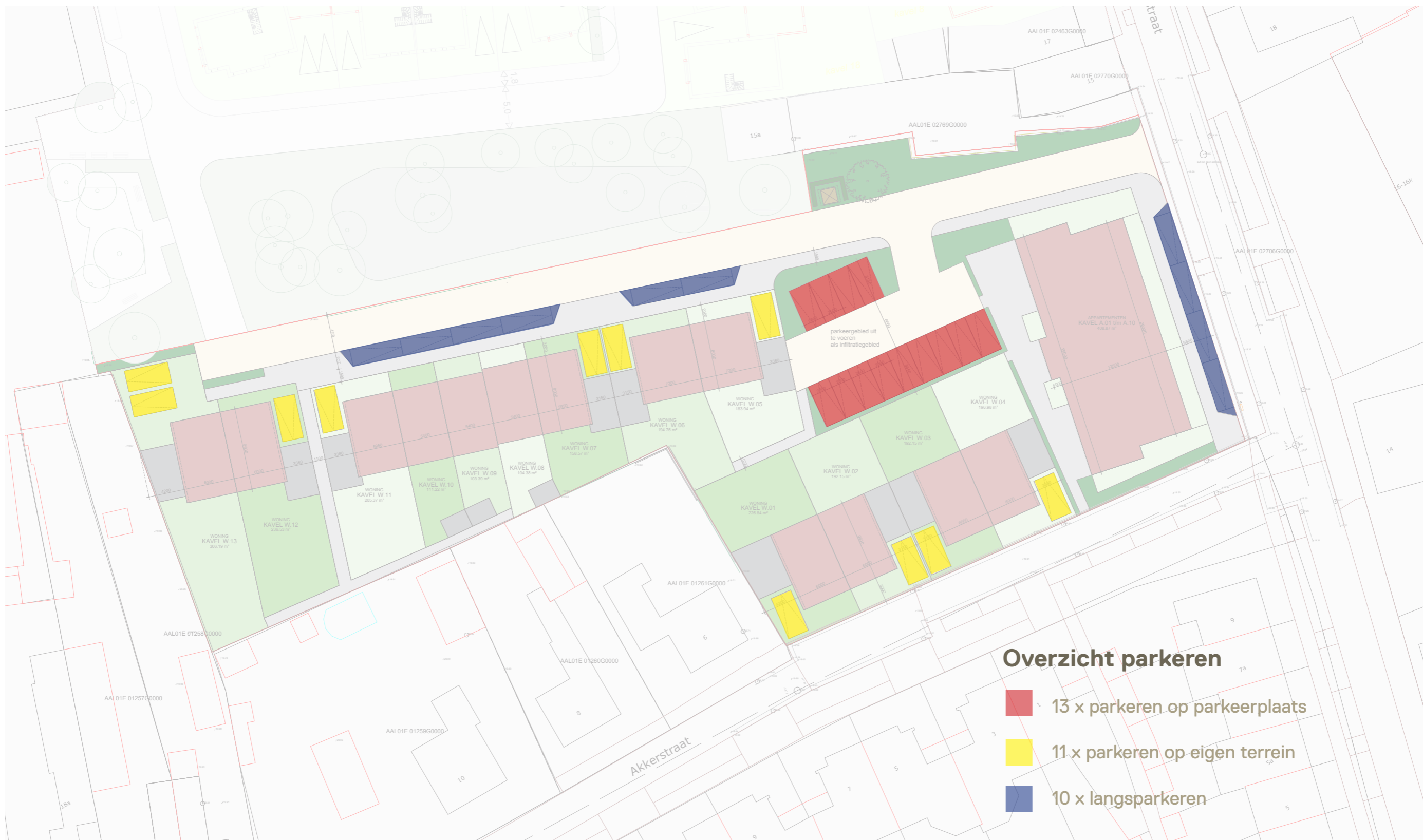
## Verkavelingsvoorstel plan Ligtfoot.

- 13 grondgebonden woningen  
(2 bouwlagen + kap)
- 10 appartementen  
(2 bouwlagen + zachte laag)

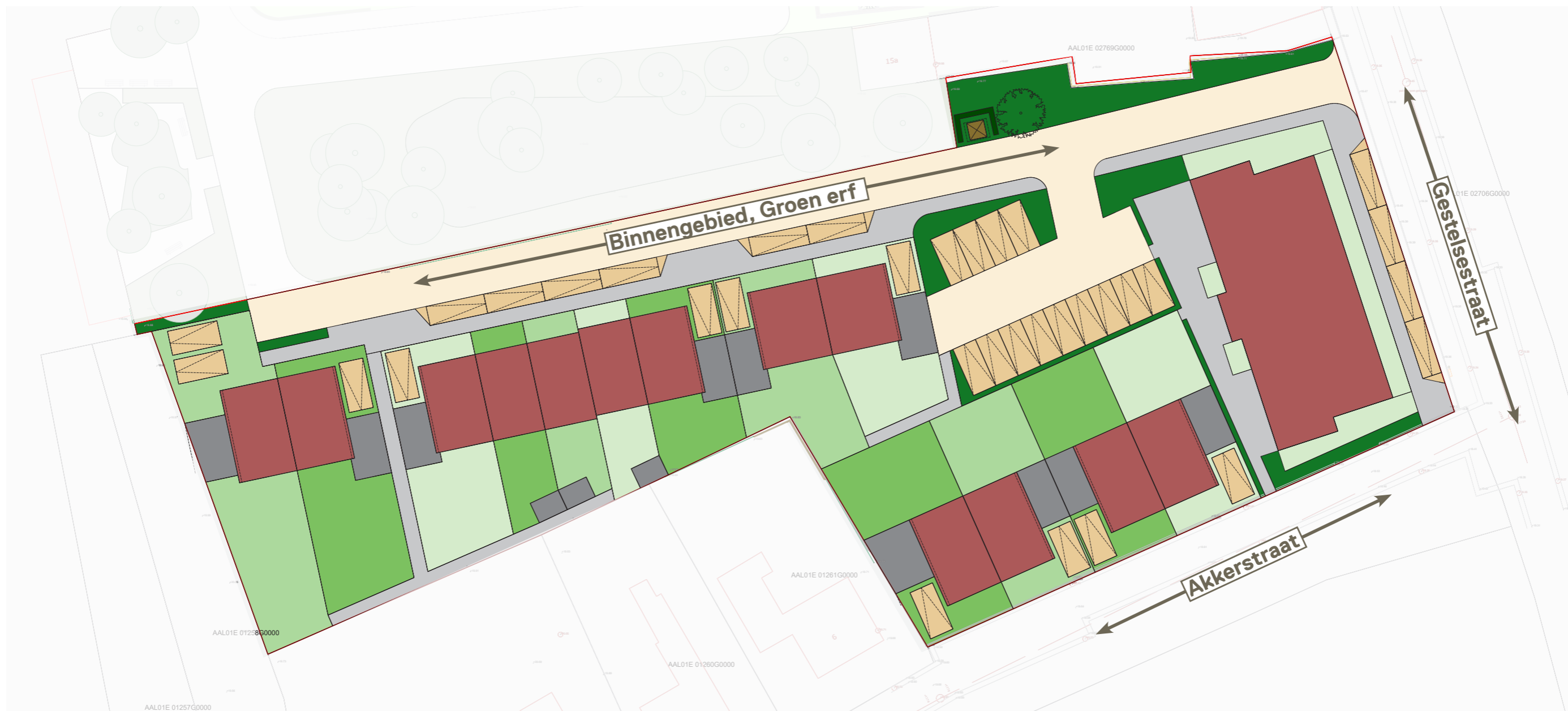
# Situatie: Verkaveling plan Ligtfoot



# Situatie: Parkeren



# Beeldkwaliteit: Deelgebieden



**Deelgebied A:**  
Gestelsestraat, wonen aan het lint

**Deelgebied B:**  
Akkerstraat, wonen aan de dorpse straat

**Deelgebied C:**  
Binnengebied, wonen aan het groene erf

# Beeldkwaliteit: Gestelsestraat



## Analyse

- Historisch ontsluitingslint met grote bebouwingsdichtheid
- Gevarieerde bebouwing
- Gevarieerde functies
- Uiteenlopende bouwvolumes, korrelmaten en hoogten
- Bebouwing dicht langs de straat
- Overwegend langskappen
- Traditionele materialen en kleuren
- Groene erfafscheiding

# Beeldkwaliteit: Akkerstraat



## Analyse

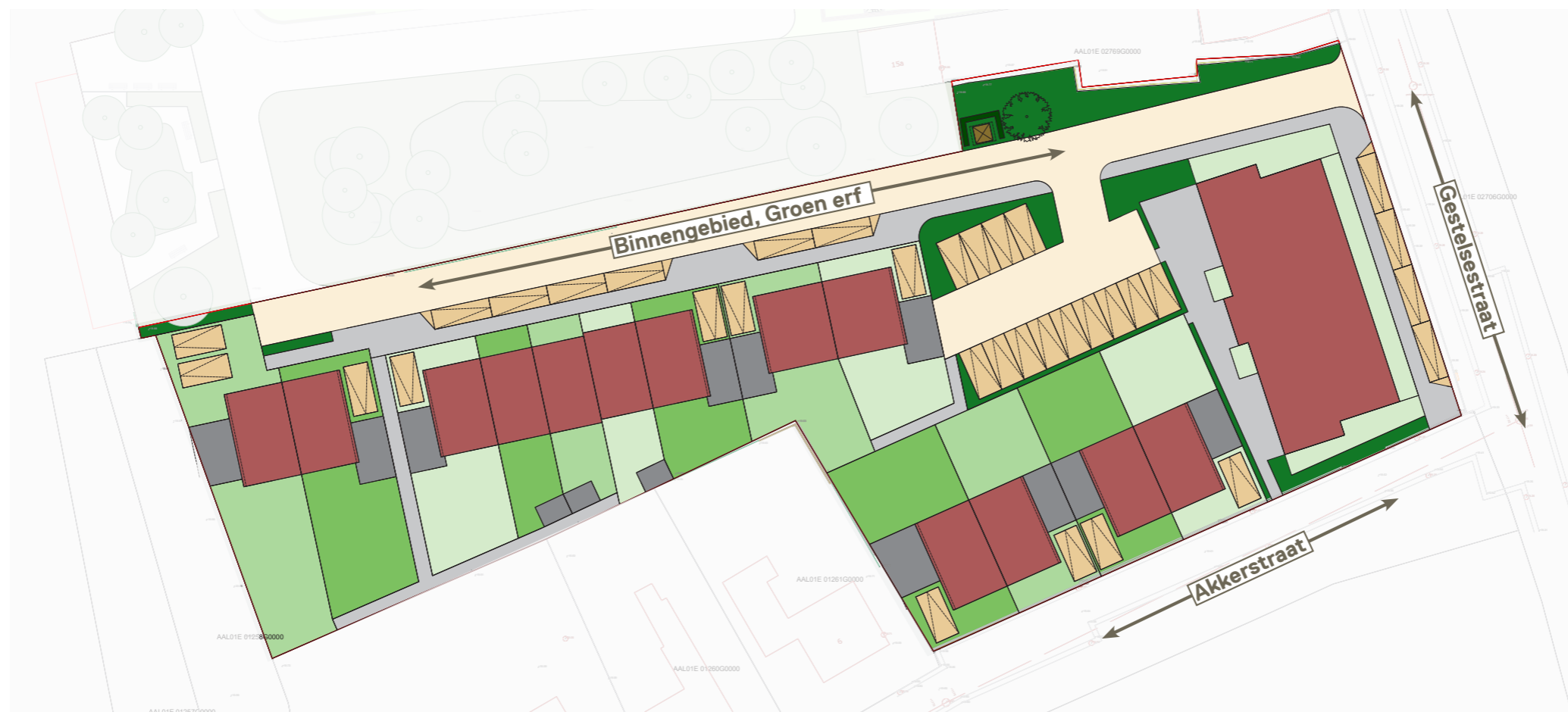
- Secundaire dorpsstraat
- Overwegend wonen
- Herkenbare en vergelijkbare volumes
- Overwegend langskappen
- Traditionele materialen en kleuren
- Groene erfafscheidingen

# Beeldkwaliteit: Binnengebied



- Aansluiten bij BKP van “de Keizer”
- Gebouwen mogen van elkaar verschillen
- Variatie in kleur metselwerk
- Verspringende rooilijnen en goothoogten
- Topgevels in het straatbeeld
- Afwisselende detaillering

# Ontwerp: Uitgangspunten



## Gestelsestraat

- Appartementen, 2 bouwlagen met terug liggende derde laag
- Geleed bouwvolume
- Aandacht voor hoeksituatie
- Voordeuren Begane Grond aan de straat
- Groene erfafscheidingen

## Akkerstraat

- Twee bouwblokken met tweekappers geschakeld door garages
- Eenvoudige, heldere, identieke volumes
- Terughoudende architectuur
- Onderscheid in toegevoegde elementen en kleurkeuze metselwerk
- Langskap evenwijdig aan de straat met schoorstenen
- Beperkte overstekken
- Afscheiding voortuinen d.m.v. lage hagen

## Binnengebied, wonen aan het groene erf

- Drie bouwblokken met respectievelijk 2, 5 en 2 woningen
- Blok van 5 opgedeeld in 2 en 3 woningen
- Per bouwblok samenhang in detaillering, materiaal- en kleurgebruik
- Enkele rijzige elementen en topgevels in de tweekappers



# Straatbeeld: Gestelse straat



## Gestelsestraat

- Appartementen, 2 bouwlagen met terug liggende derde laag
- Geleed bouwvolume
- Aandacht voor hoeksituatie
- Voordeuren Begane Grond aan de straat
- Groene erfafscheidingen

## Akkerstraat

- Twee bouwblokken met tweekappers geschakeld door garages
- Eenvoudige, heldere, identieke volumes
- Terughoudende architectuur
- Onderscheid in toegevoegde elementen en kleurkeuze metselwerk
- Langskap evenwijdig aan de straat met schoorstenen
- Beperkte overstekken
- Afscheiding voortuinen d.m.v. lage hagen

## Binnengebied, wonen aan het groene erf

- Drie bouwblokken met respectievelijk 2, 5 en 2 woningen
- Blok van 5 opgedeeld in 2 en 3 woningen
- Per bouwblok samenhang in detaillering, materiaal- en kleurgebruik
- Enkele rijzige elementen en topgevels in de tweekappers

# Straatbeeld: Akkerstraat



## Gestelsestraat

- Appartementen, 2 bouwlagen met terug liggende derde laag
- Geleed bouwvolume
- Aandacht voor hoeksituatie
- Voordeuren Begane Grond aan de straat
- Groene erfafscheidingen

## Akkerstraat

- Twee bouwblokken met tweekappers geschakeld door garages
- Eenvoudige, heldere, identieke volumes
- Terughoudende architectuur
- Onderscheid in toegevoegde elementen en kleurkeuze metselwerk
- Langskap evenwijdig aan de straat met schoorstenen
- Beperkte overstekken
- Afscheiding voortuinen d.m.v. lage hagen

## Binnengebied, wonen aan het groene erf

- Drie bouwblokken met respectievelijk 2, 5 en 2 woningen
- Blok van 5 opgedeeld in 2 en 3 woningen
- Per bouwblok samenhang in detaillering, materiaal- en kleurgebruik
- Enkele rijzige elementen en topgevels in de tweekappers

# Straatbeeld: Binnengebied



## Gestelsestraat

- Appartementen, 2 bouwlagen met terug liggende derde laag
- Geleed bouwvolume
- Aandacht voor hoeksituatie
- Voordeuren Begane Grond aan de straat
- Groene erfafscheidingen

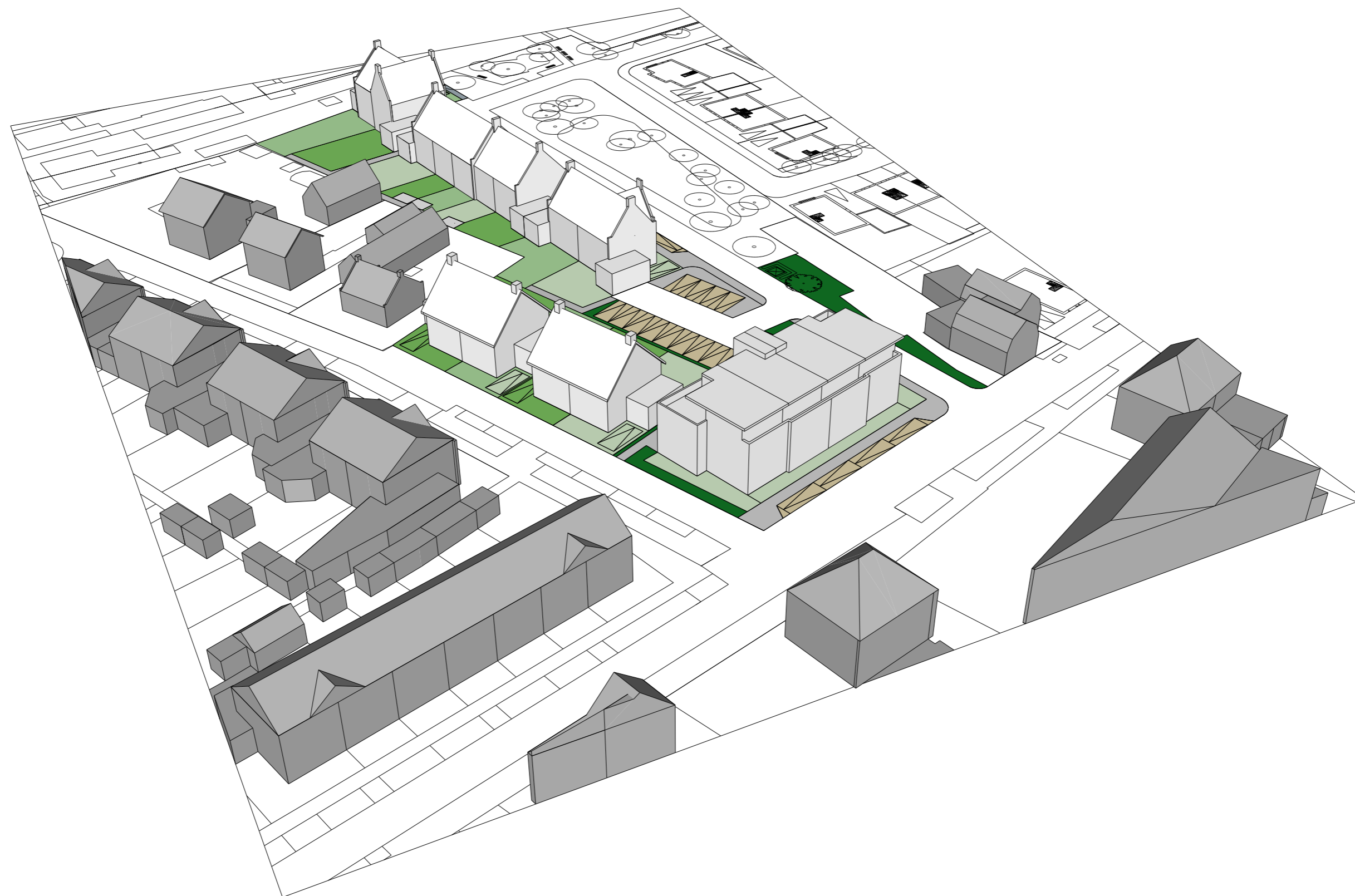
## Akkerstraat

- Twee bouwblokken met tweekappers geschakeld door garages
- Eenvoudige, heldere, identieke volumes
- Terughoudende architectuur
- Onderscheid in toegevoegde elementen en kleurkeuze metselwerk
- Langskap evenwijdig aan de straat met schoorstenen
- Beperkte overstekken
- Afscheiding voortuinen d.m.v. lage hagen

## Binnengebied, wonen aan het groene erf

- Drie bouwblokken met respectievelijk 2, 5 en 2 woningen
- Blok van 5 opgedeeld in 2 en 3 woningen
- Per bouwblok samenhang in detaillering, materiaal- en kleurgebruik
- Enkele rijzige elementen en topgevels in de tweekappers

# Vogelvucht: **Perspectief 1**



# Vogelvucht: **Perspectief 2**

