

Duurzaam door Waalre

1. Effecten verkeer na aanleg Westparallel
2. Presentatie Integrale Visie dorpschart Aalst (LOS stadomland)



11 april 2017



Effecten verkeer na aanleg Westparallel



Opbouw verschillende varianten

- Huidige situatie

Alle varianten zijn doorgerekend prognose 2030 inclusief nu bekende ontwikkelingen

- Variant 1: Doorgaand vrachtverkeer naar Westparallel en 60 kmh Eindhovenseweg
- Variant 2: Doorgaand vrachtverkeer naar Westparallel en 60 kmh Eindhovenseweg, **weren sluipverkeer**
- Variant 3: Doorgaand vrachtverkeer naar Westparallel en 60 kmh Eindhovenseweg, weren sluipverkeer, **30kmh door Waalre Dorp, VRI wordt gelijkwaardige kruising**

Opbouw verschillende varianten

- Variant 4: Doorgaand vrachtverkeer naar Westparallel en 60 kmh Eindhovenseweg, 30kmh door Waalre Dorp, VRI wordt gelijkwaardige kruising zonder weren sluijverkeer
- Variant 5: Doorgaand vrachtverkeer naar Westparallel en 60 kmh Eindhovenseweg, weren sluijverkeer, 30kmh door Waalre Dorp, VRI wordt gelijkwaardige kruising, 30 kmh op N69 tussen Brabantialaan en Julianalaan
- Variant 6: Doorgaand vrachtverkeer naar Westparallel en 60 kmh Eindhovenseweg, afsluiten Lissevenlaan, 30kmh door Waalre Dorp, VRI wordt gelijkwaardige kruising, 30 kmh op N69 tussen Brabantialaan en Julianalaan.
- Variant 7: Fysiek weren ongewenst verkeer en dosering verkeersstromen

Huidige situatie

Verkeersintensiteiten Eindhovenseweg ten zuiden van de Lissevenlaan 21.000 mtv/etmaal

Verkeersintensiteiten Heikantstraat ten zuiden van de Uijenstraat 12.100 mtv/etmaal



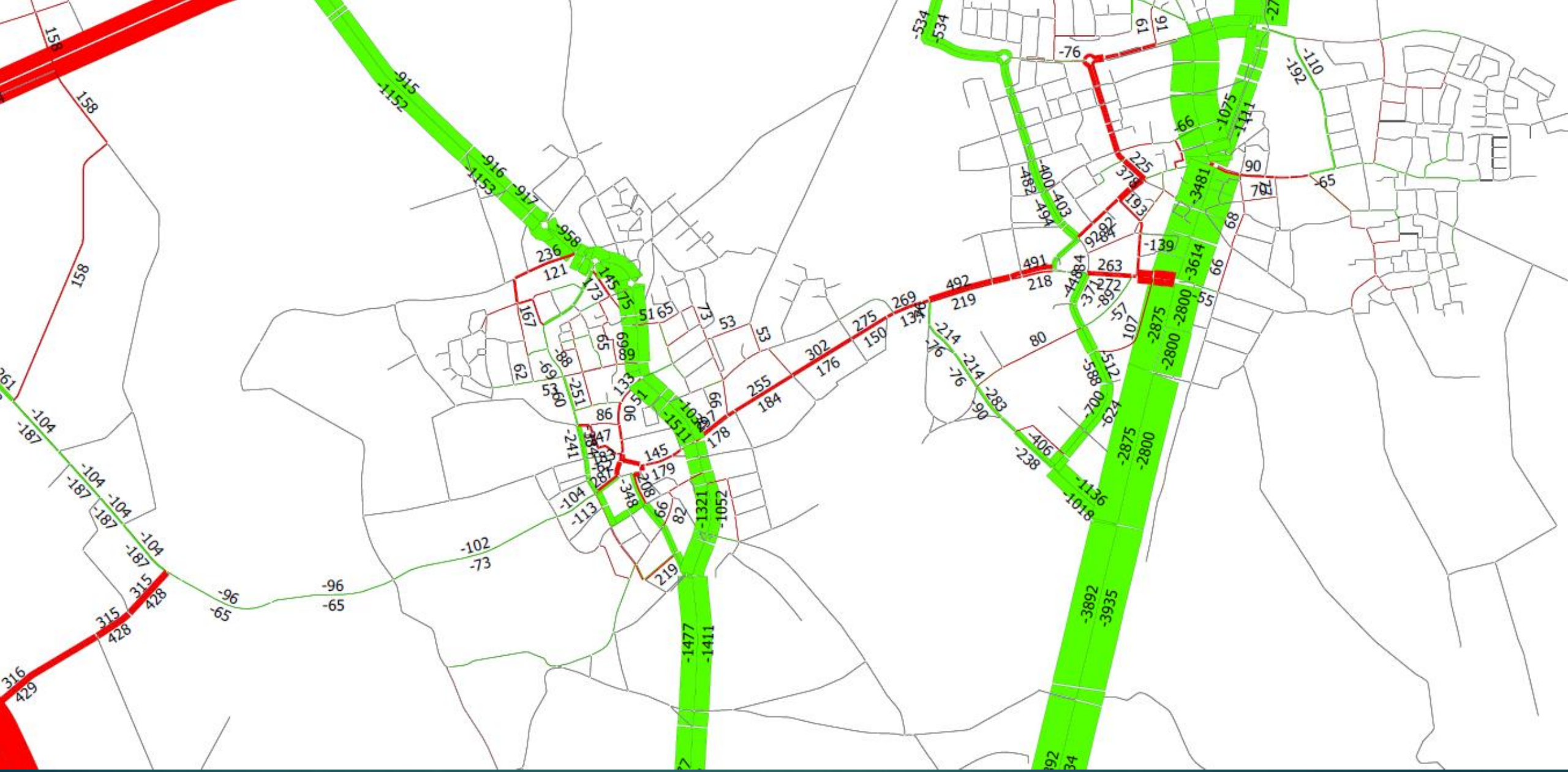
- Variant 1: Doorgaand vrachtverkeer naar Westparallel en 60 kmh Eindhovenseweg



- Variant 5: Doorgaand vrachtverkeer naar Westparallel en 60 kmh Eindhovenseweg, weren sluipverkeer, 30kmh door Waalre Dorp, VRI wordt gelijkwaardige kruising, 30 kmh op N69 tussen Brabantiaalaan en Julianalaan



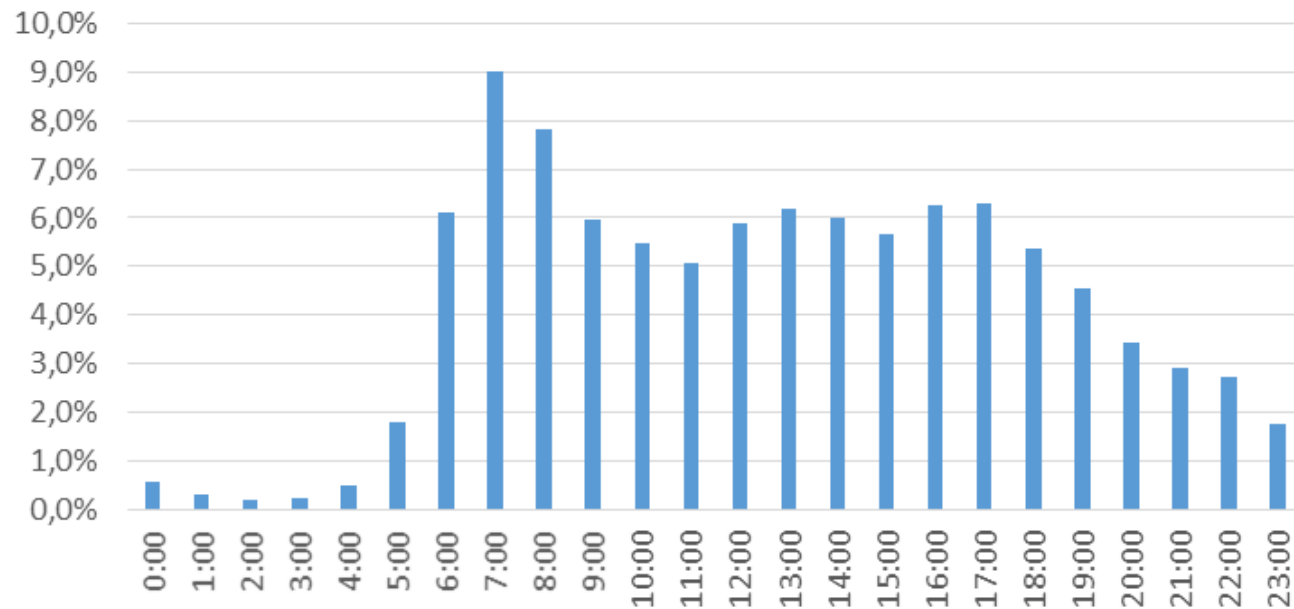
■ Variant 6: Doorgaand vrachtverkeer naar Westparallel en 60 kmh Eindhovenseweg, afsluiten Lissevenlaan, 30kmh door Waalre Dorp, VRI wordt gelijkwaardige kruising, 30 kmh op N69 tussen Brabantialaan en Julianalaan.



- Variant 7: Fysiek weren ongewenst verkeer en maximeren verkeerstromen op Traverse naar 8.500 mtv (was 12.100) en op Eindhovenseweg naar 13.000 mtv (was 21.000).

Verdeling van het dagelijks verkeer

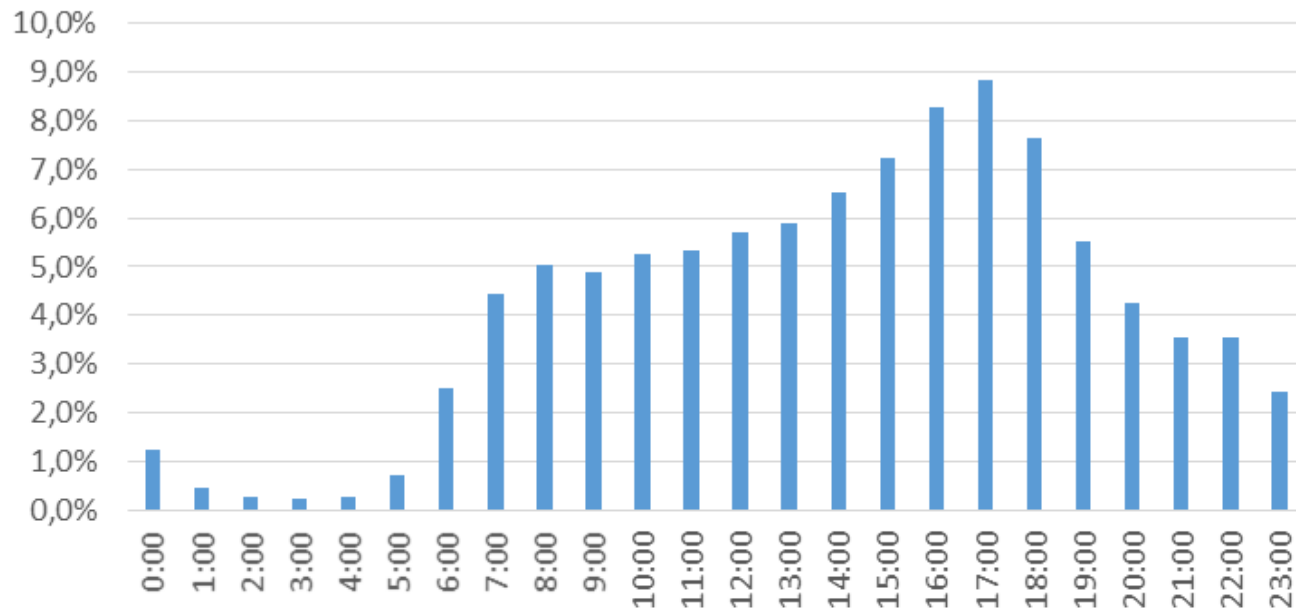
Verdeling verkeer op werkdagen in noordelijke richting (N69)



Ruim 28% van alle verkeer tussen 06:00 uur en 10:00 uur

Verdeling van het dagelijks verkeer

Verdeling verkeer op werkdagen in zuidelijke richting (N69)



32% van alle verkeer tussen
15:00 uur en 19:00 uur