

Schriftelijke vragen (technische en politiek inhoudelijke) inzake Begroting 2025 gemeente Boekel

Fractie Gemeenschapsbelang Venhorst- Boekel

Contactpersoon: Jeanne van Eert

Nr.	Programma/ product/ paragraaf	Blz.	Technische vraag of Politiek inhoudelijke vraag ¹	
1	Overzicht investerings 2.4	Blz 9 investerings 2.4	Technisch	Vraag I&A Implementatie nieuwe ICT dienstverlener 335.000 (is /was een flink bedrag) Graag toelichting
				Antwoord
2	investerings 2.4	investerings 2.4	Technisch	Vraag Zonnepanelen Gemeentewerf in vorige begroting stond dat dit in 2024 uitgevoerd werd is nu verschoven naar 2026 . (wat is de reden hiervan)
				Antwoord
3	Reserves en voorzieningen	Blz 12		Vraag algemene reserve loopt op naar 13.840.000 ruim \$ miljoen meer dan de geprognostiseerde stand 2024 , de voornaamste oorzaak is het voordelig saldo van de jaarrekening 2023 (kan dit niet specifieker uitgelegd worden waar ze te veel begroot hebben of om welke middelen hier om gaat ?)
				Antwoord
4	Reserves en voorzieningen	Blz 12		Vraag Er worden (weer) bestemmings reserves en verplichte (spaar) voorzieningen gevormd . (is dit geoormerkt geld , en zit hier een minima en maxima aan vast , soort plafond ?)
				Antwoord

¹ Een technische vraag aangeven met een T en een politiek inhoudelijke vraag met een P

Nr.	Programma/ product/ paragraaf	Blz.	Technische vraag of Politiek inhoudelijke vraag ¹	
5	Personeelssterkte	Blz 28		Vraag Personeelsterkte begroting 2024 (75 medewerkers) Begroting 2025 (80 medewerkers) in beide begrotingen staat dat dit niet moet gelezen worden als een absoluut cijfer . Wat zijn de ontwikkelen vwb personeelssterkte irt begrootte formatie?
				Antwoord
6	4.3.4 loon- &prijsontwikkelingen	Blz 37		Vraag loon & prijsontwikkeling voor 2025 is dat 0 euro . Graag toelichting waarom dit op 0 staat
				Antwoord
7	Financieel Risico Grondbedrijf			Vraag Financieel Risico Grondbedrijf , er is een resultaat met een tekort op het weerstandvermogen van 41000 (dit was 143000 vorige begroting tekort) Vraag waar komt dit herstel vandaan is dit puur op de verkoop van grond ? Zo ja, dan kan je uitrekenen wat er per jaar verkocht dient te worden om zo in balans te blijven (klopt deze redenering ?)
				Antwoord
8	4.4.1 wegen	Blz 51		Vraag Wegen Financiële consequentie , de storting van 340.000 laat zien dat deze storting volstaat voor het gewenste onderhoudsniveau . Kan inzicht worden gegeven op grond waarvan deze conclusie wordt gerechtvaardigd?
				Antwoord
9	4.6.1	Blz 56		Vraag OZB De tabel met de meerdere jaren begroting: is deze gerelateerd aan de prognose van de nieuwbouw woningen dat jaar , is dit mee genomen in het schema wat we zien ?
				Antwoord
10	Afvalstoffenheffing	Blz 58		Vraag Verbaast ons dat we als duurste gemeente zitten met de afvalstoffenheffing terwijl we als gemeente zeer goed scoren bij het scheiden van afval , wat is het meerdere jaren beeld hiervan ?
				Antwoord

Nr.	Programma/ product/ paragraaf	Blz.	Technische vraag of Politiek inhoudelijke vraag ¹	
11	Afvalstoffenheffing	Blz 58		Vraag: kan toegelicht worden waarom de afvalstoffenheffing in onze gemeente zoveel hoger is dan in Land van Cuijk terwijl wij onder dezelfde gemeenschappelijke regeling vallen Antwoord
12	Rioolheffing	Blz 59		Vraag Kan toegelicht worden wat de rekensystematiek is vwb de relatieve stijging irt het verbruik bij de diverse categorieen? Antwoord
13	Rioolheffing	Blz 59		Vraag: kan inzichtelijk gemaakt worden wat de vaste kosten per aansluiting ongeacht verbruik (variabel) Antwoord:
12	lastenontwikkeling	Blz 62		Vraag lastenontwikkeling dan zien we tussen 2023 en 2024 een stijging van 68 euro wat merendeels te leggen is op de afvalstoffenheffing in de tabel onderaan de bladzijde zien we dat die zelfde heffing in 2025 lager wordt geprognoseerd (waar is dit op gebaseerd ?) Antwoord
13	4.8.2 beleid inzake reserver	Blz 73		Vraag Beleid inzake reserve en risico , in de tabel valt op dat de boekwaarde van het Centrumplan is gestegen van 1.705.019 naar 4.262.562 . Graag toelichting Antwoord
13		Blz 74		Vraag Kan toegelicht worden in welke mate de prognose van het aantal woningen doorwerken in de berekening prognose OZE en andere kosten en baten in deze begroting. Ofwel: wat is het risico op de deze begroting als deze prognose niet wordt gehaald

Nr.	Programma/ product/ paragraaf	Blz.	Technische vraag of Politiek inhoudelijke vraag¹	
				Antwoord
14	Algemene vraag			Vraag In de begroting van 2025 ontbreekt de bijlage toelichting aard en reden van reserve en voorziening.
				Antwoord
15	Programma A	Blz 14		Vraag Versterken van burgerparticipatie oa met het ondersteunen van burgerinitiatieven, deze is niet in de ambities, wat is hiervan de reden?
				Antwoord
16	Programma B	Blz 16		Vraag Waarom zijn de ambities van 2024 vwb van aansluiten op het regionaal wegennetwerk, doorontwikkeling buurtbus, leefbare en veilige omgeving en toekomstbestendig, niet, niet opgenomen in 2025?
				Antwoord
17	Programma C	Blz 17		Vraag waar komt de woon/huisvestingsvisie terug in de ambities?
				Antwoord
18	Programma C	Blz 17		Waarom staat realisatie economische visie en centrummanagement niet bij de actie?
				antwoord
19		Blz 17		Waarom staat Boekels Ven niet bij de acties?
				Antwoord

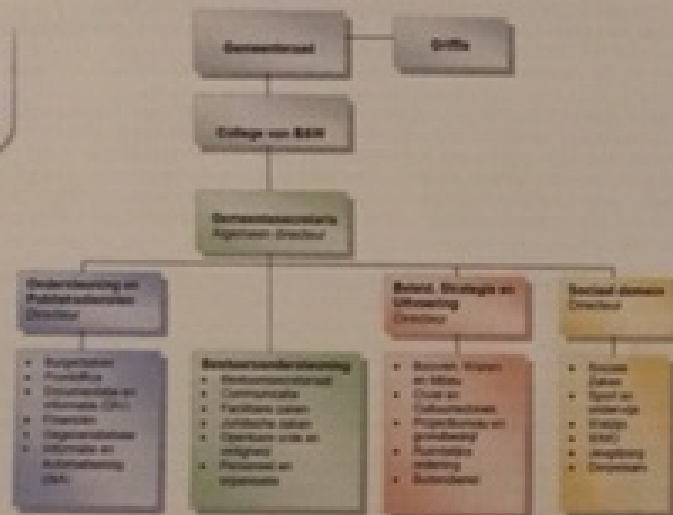
Nr.	Programma/ product/ paragraaf	Blz.	Technische vraag of Politiek inhoudelijke vraag ¹	
20	Programma E	Blz 21		Vraag De ambitie versterken van een integrale toegang van het dorpssteam is geen onderdeel meer van de ambities, waarom is dit?
				Antwoord
19				Vraag
				Antwoord
20				Vraag
				Antwoord
21				Vraag
				Antwoord
22				Vraag
				Antwoord
23				Vraag
				Antwoord
24				Vraag
				Antwoord
25				Vraag
				Antwoord

Kan het organogram toegelicht worden?

4.1 Organisationschema



Organigram Gemeente Boekel



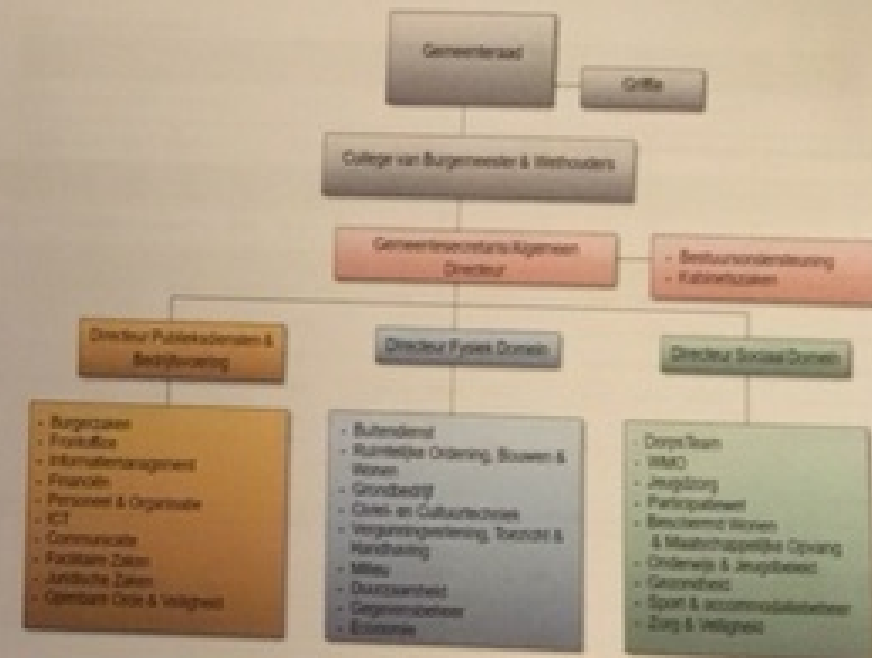
4.1 Organisaatiestructuur

Gemeente Boekel wil een actieve en gastvrije gemeente zijn, gekenmerkt door veiligheid, sociale cohesie en leefbaarheid. Daar is een bepaalde soort organisatie en dito medewerkers voor nodig: de overheid is regievoerend, faciliterend en legt de verantwoordelijkheid waar mogelijk terug bij de burgers en/of instellingen.

De beoogde dienstverlening richting de Boekelse burger en het bedrijfsleven te verbeteren is een van het directiemodel.

Het directiemodel wordt een betere afstemming tussen de diverse disciplines nastreeft, evenals een betere balans tussen strategie en uitvoering, maar wordt vooral ook de burgergerichtheid (vraaggericht werken en 1-locusgedachte) gestimuleerd.

4.1 Organisationschema *andere als 2024*



4.1.1 Organisaatiestructuur

De gemeente Boekel wil een actieve en gastvrije gemeente zijn, gekenmerkt door veiligheid, sociale cohesie en leefbaarheid. Daar is een bepaalde soort organisatie en dito medewerkers voor nodig: de overheid is regievoerend, faciliterend en legt de verantwoordelijkheid waar mogelijk terug bij de burgers en/of instellingen.

Om de beoogde dienstverlening richting de Boekelse burger en het bedrijfsleven te verbeteren is een van het directiemodel.

Met het directiemodel wordt een betere afstemming tussen de diverse disciplines nastreeft, evenals een betere balans tussen strategie en uitvoering, maar wordt vooral ook de burgergerichtheid (vraaggericht werken en 1-locusgedachte) gestimuleerd.

