

Commissievergadering 17 maart 2025 Valkenburg aan de Geul Visie re-integratieketen



ONTWIKKELINGEN RE-INTEGRATIE

- Veranderde visie op re-integratie als gevolg van de Participatiewet en veranderingen arbeidsmarkt.
- Ontwikkeling van de doelgroep.
- Opdracht ministerie SZW.

RECAPITULEREN

Drie decentralisaties
1-1-2015

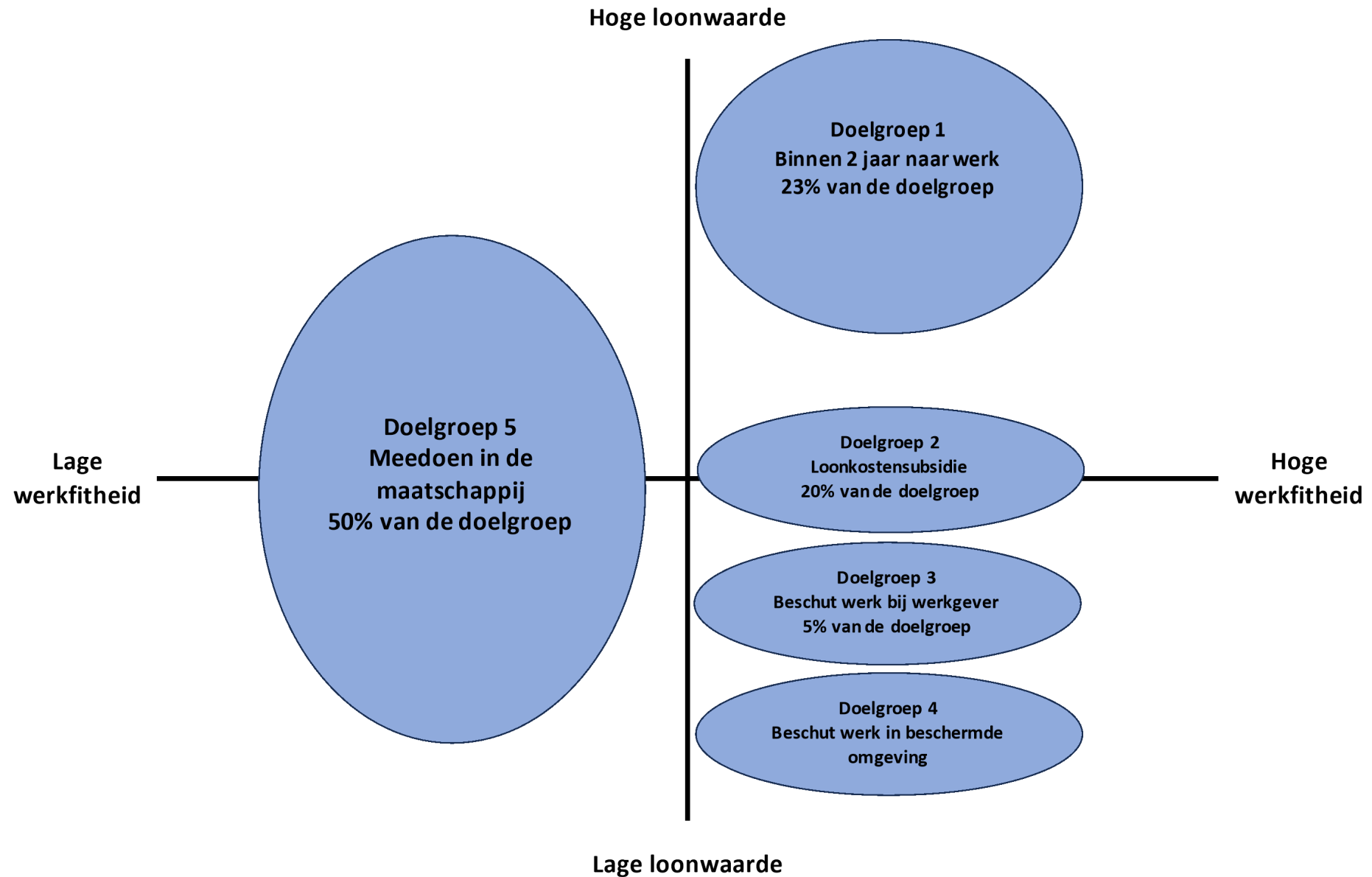
Invoering
Participatiewet

Geen instroom meer in
de Wet sociale
werkvoorziening

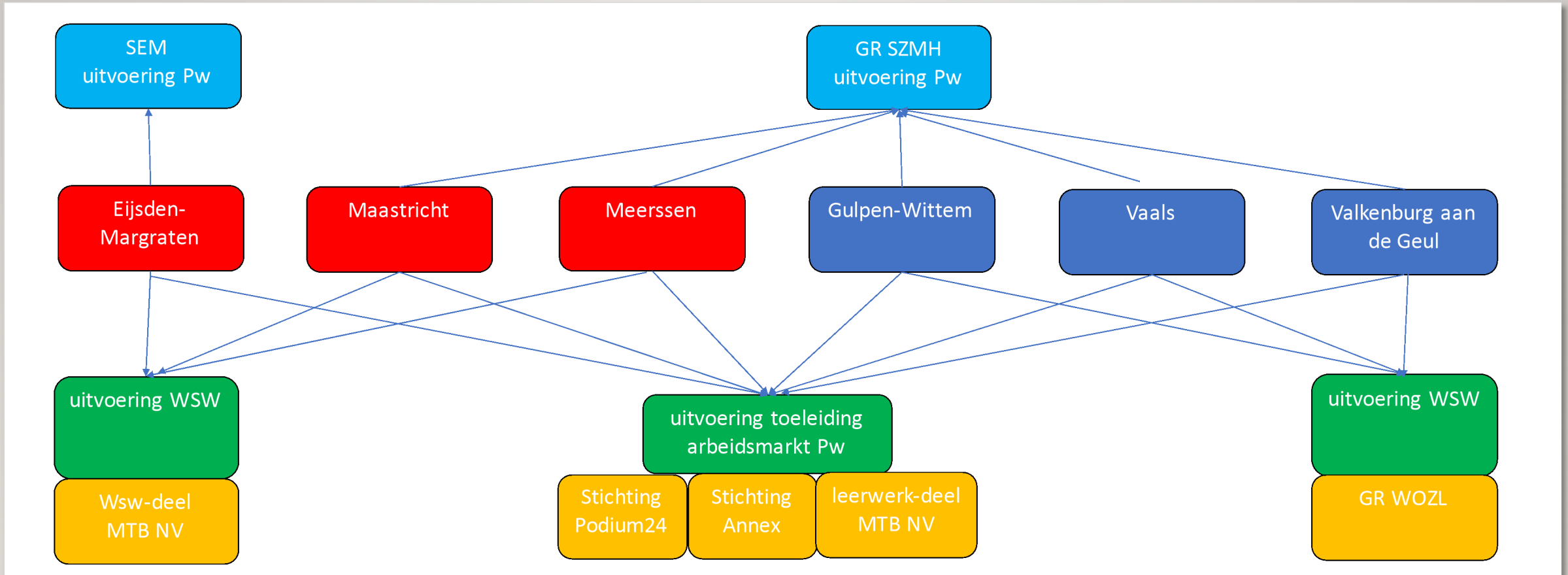
Nauwelijks instroom in
de Wajong

Werkfitheid - Loonwaarde kwadrant met bijbehorende doelgroepen

Verwacht percentage doelgroepen (zijn niet alleen inwoners met een PW uitkering, maar behoren wel tot de PW doelgroep)



RE-INTEGRATIEKETEN



ONDERZOEKEN RE- INTEGRATIEKETEN

- Oktober 2023 “Businesscase project optimaliseren re-integratieketen”.
- Augustus 2024 “Verdiepingsonderzoek businesscase project optimaliseren re-integratieketen” en second opinion Berenschot.

Januari 2025 colleges besluiten dat voorafgaand aan het opstarten van besluitvorming eerst bij de gemeenteraden, cliënt- en adviesraden en andere betrokkenen input wordt opgehaald over de Visie re-integratieketen.

WAT WILLEN WE BEREIKEN?

- Zoveel mogelijk inwoners met een ondersteuningsbehoefte worden begeleid naar werk bij reguliere werkgevers.
- Beschermde werkomgeving voor inwoners die dat nodig hebben.

WAT GAAN WE HIERVOOR DOEN?

Mensontwikkelbedrijf gericht op de aanpak van de Participatiewet met daarin ook de bestaande infrastructuur voor zover die passend is voor de uitvoering van de Participatiewet; mét de kennis/kunde van Podium24/Annex/MTB.

BELANGRIJKE PUNTEN

- Wsw'ers behouden baan.
- Bouwen op het fundament van Podium24: nieuwe naam en nieuwe governance Gemeenschappelijke Regeling (GR).
- We maken gebruik van de kennis en kunde en de infrastructuur die er al is bij Annex/MTB/Podium24.
- De doorontwikkeling verloopt gefaseerd. We houden voorzieningen overeind totdat er nieuwe zijn. We “gooien geen oude schoenen weg voordat er nieuwe zijn”.
- Afspraken maken met werkgevers over nieuwe leer-werklijnen en het extern plaatsen van de bestaande leerwerklijnen.

WAT GEBEURT ER MET MTB?

- Het aantal Wsw'ers zal tussen 2040 en 2050 op 0 uitkomen door natuurlijk verloop.
- De huidige Wsw'ers houden hun dienstverband en een werkplek.
- Omvang personeel neemt af naarmate MTB kleiner wordt. Verwachting met natuurlijk verloop dat er voor iedereen (nieuw) werk zal zijn in het mensontwikkelbedrijf.
- Infrastructuur: mensontwikkelbedrijf of werkgever of stop.
- Dit traject duurt naar verwachting zo'n 5 jaar, stap voor stap en zorgvuldig.

WAAROM DOORONTWIKKELING P24 EN NIET MTB?

- Uitgangspunt dat de zes gemeenten dit samen doen.
- Uitgangspunt dat Wsw voor Vaals, Valkenburg en Gulpen Wittem bij WOZL blijft en voor Maastricht, Meerssen en Eijsden-Margraten bij MTB.
- De positionering met een volledig pakket (van ontwikkeling, begeleiding, subsidie en beschut) dichtbij werkgevers cruciaal is.
- Podium24 heeft zes deelnemende gemeenten en MTB heeft slechts drie aandeelhouders.

HOE NU VERDER?

- Eerst ophalen input stakeholders (cliënt- en adviesraden, vakbonden etc.) → verwerken visie.
- Opstellen contourennota met meer detail.
- Pas daarna volgt besluit van de Colleges en Gemeenteraden van de zes gemeenten (koers vóór de zomer).
- En de directeuren van SZMH, SEM, Podium 24 en Annex/MTB gaan aan de slag met meerjarentransformatieplan.