



# RTV ROERMOND



# Even voorstellen: Wie zijn wij?

- Dé lokale omroep van Roermond en omstreken
- Actief sinds 1 december 2011 [als opvolger omroep Vox]
- Jonge organisatie met meer dan 70 vrijwilligers
- Maatschappelijk betrokken
- Ruime diversiteit aan programma's
- Te ontvangen via [digitale] kabel / ether / internet



# Onze producten:

- Dagelijks wisselende TV programma's
- 24/7 radio via ether/kabel/stream
- Beeldkrant op werkdagen
- Internet met nieuwsberichten
- Facebook en Twitter
- 2 x per jaar huis-aan-huis krant

The screenshot shows the RTV Roermond website. At the top left is the logo 'Rf ROERMOND'. To its right, text reads: 'TV ROERMOND DIGITAAL DVG0-40 - ANALOOG 22', 'ROERMOND FM KABEL 87.5 - ETHER OP 107.4 FM', and 'De publieke lokale zender in Midden-Limburg'. The main article is titled 'Vrijwilliger bij RTV Roermond, een leuke hobby' and 'RTV Roermond is er voor iedereen!'. Below the article is a photo of two young girls holding 'Rf' signs. The bottom of the page features a 'Win kaartjes voor Solar 2013' banner and a grid of advertisements for 'Schilder', 'www.wikytop.com', 'AF', 'www.wikytop.com', 'www.wikytop.com', and 'www.wikytop.com'.



## Onze aandachtsgebieden:

- Lokaal – Regionaal Nieuws
- Cultuur
- Sociaal
- Business – evenementen
- Sport
- Politiek





Onze doelgroep:

# Iedereen

die in ons uitzendgebied woont/ werkt



136.000 personen in Midden-Limburg ( Ziggo analoog en digitaal)





## Bereikonderzoek 2014 RTV Roermond

- 41% kijkt een of meerdere keren per week naar RTV Televisie
- 29% luistert een of meerdere keren per week naar RTV Radio
- Kijkers en luisteraars waarderen onze programma's met het rapportcijfer 7,5

## Onze uitgangspunten:

- Kwaliteit, continuïteit
- Betrouwbaarheid, representativiteit
- Vrijwillig maar niet vrijblijvend
- Vrijwilligersorganisatie gedreven door professionals



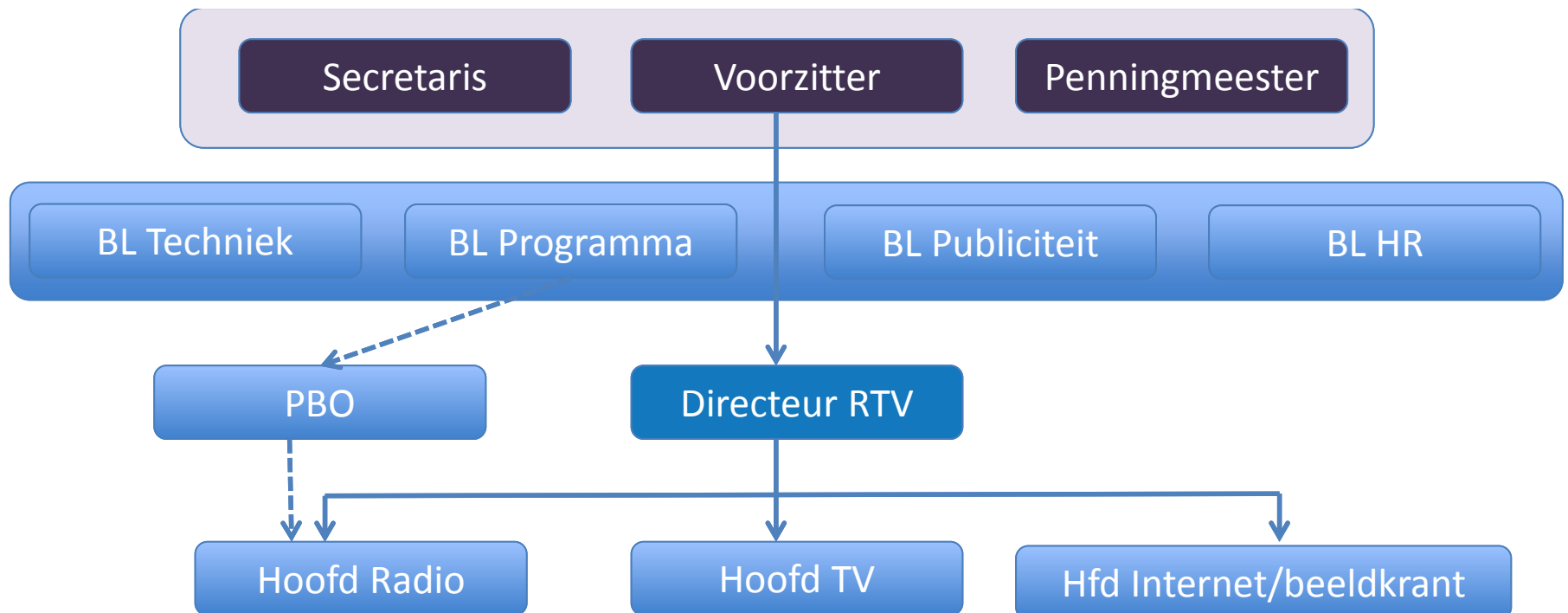
## Ons team:

- Snel groeiende organisatie  
[in 3 jaar van 10 naar > 70 vrijwilligers]
- Krachtig Bestuur en PBO  
[momenteel vacature in bestuur en PBO]
- Vrijwilligers uit alle geledingen  
[jeugd, werkenden, werkzoekenden, gepensioneerden, WaJong, Westrom, stagiaires]
- Eigen trainingen en opleidingen
- Stimuleren van talenten van onze mensen
- Wij zoeken voortdurend naar nieuw talent

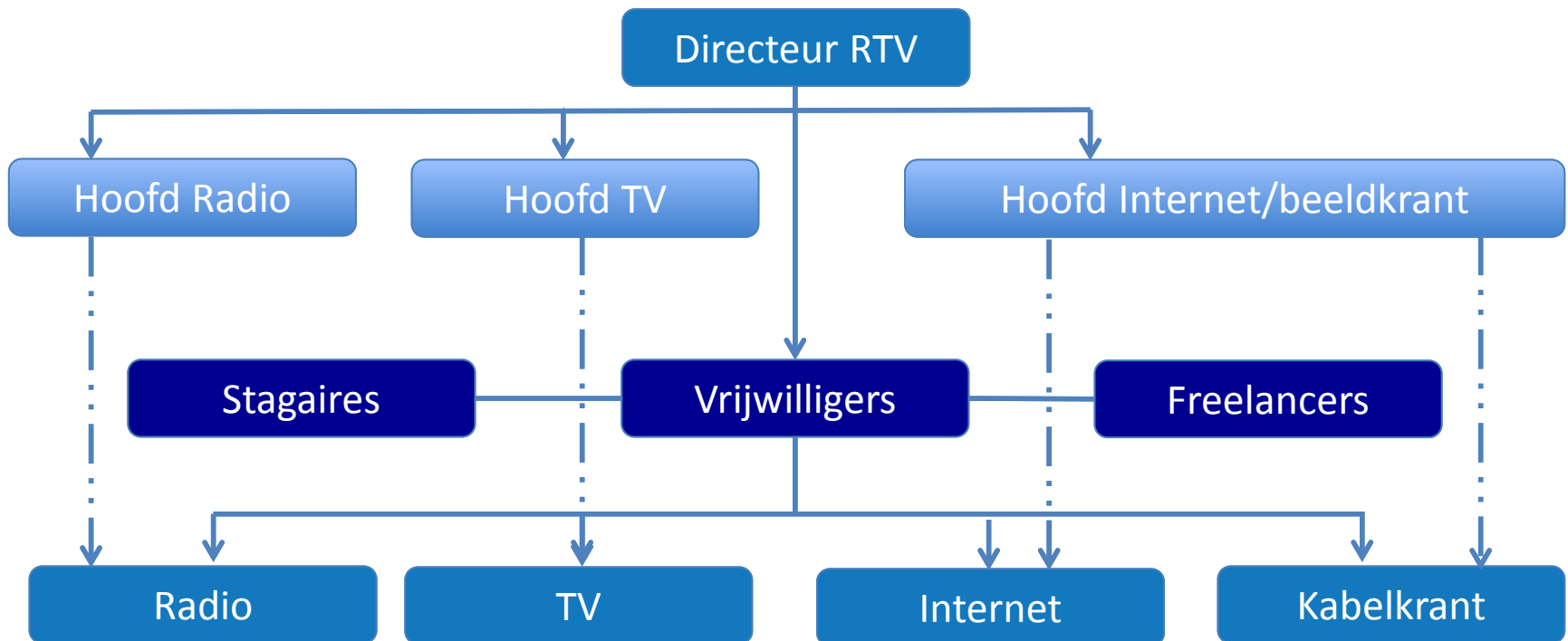




# Onze organisatie [bestuurlijk]:



# Onze organisatie [bedrijfsmatig]:



# Spelregels Lokale Publieke Omroepen:

- Slechts 1 lokale publieke omroep per gemeente
- Zendgemachtigde ontvangt zorgplicht uit Rijksfonds
- Mediawet geeft kaders en controleert  
[op onafhankelijkheid - kwaliteit en diversiteit] | boetes als sanctie]
- ICE norm [Informatie – Cultuur – Educatie]  
Gemeten tussen 07:00 en 23:00 uur
  - 50% programma's moet ICE – karakter hebben  
hiervan moet minimaal 60% lokaal informatief & educatief
  - 40% cultureel karakter hebben.





## Actuele situatie:

- Omroep vervult steeds belangrijker maatschappelijke rol
- Verhuizing naar nieuw groter pand aanstaande  
[meer ruimte & mogelijkheden – toekomstbestendig – gericht op verdere groei]
- Samenwerking met gemeente geïntensiveerd  
[breed sociaal – maatschappelijk draagvlak – betere info naar burgers]
- Samenwerking met andere omroepen aangegaan  
[ door schaalvergroting kunnen we meer relevante onderwerpen bieden aan de burgers uit hun natuurlijke habitat]



## Onze wens:

- Ook dé omroep van gemeente Beesel te worden
- Nauwe samenwerking met gemeente Beesel opbouwen
- Nieuwe band met kijkers en verenigingsleven uit Beesel en Reuver opbouwen
- Medewerkers uit Beesel-Reuver werven
- Ook op Beesel-Reuver gerichte programma's aanbieden [mediapartner Draaksteken!]



## Onze Beeselse roots:

- RTV Roermond komt voort uit M&G TV  
[nog diverse M&G medewerkers actief]
- Ook nu regelmatig Beeselse items bij RTV Roermond  
[Gedenkteken Veerramp Beesel, Uitroepen St. Joris, Nol Wassen, vergeten groenten, USA Classic Cars e.d.]
- Nog diverse contacten met Beeselse verenigingsleven  
[o.a. Vastelaovesvereniging, Draaksteken, sportverenigingen, revue ]
- Vrijwel volledige beeldarchief M&G in ons bezit  
[originele tapes – inclusief afspeelapparatuur en documentatie]



## Investering:

- Jaarlijkse zorgplicht  
[Momenteel € 1,30 per gezin/huishouden]
- Redacteur / verslaggever Beesel ( 1,6 FTE) verantwoordelijk voor Beeselse items en aansturing Beeselse vrijwilligers
- Overige diensten in overleg met u verder op te zetten:
  - Uitzenden van raadsvergaderingen
  - Participeren in gemeentelijke campagnes
  - Gemeentepagina's op beeldkrant
  - Programma's archief Maas en Grens digitaliseren en uitzenden
  - Verkiezingsprogramma's | verkiezingsspotjes partijen



## You See Radio / RTV Beesel ?



- Geschikte vrijwilligers laten instromen  
[mits passend binnen ons team - profiel]
- Eventueel programma's inpassen in huidige programmering  
[voorwaarde is kwaliteit – continuïteit – representativiteit – ICE-norm]
- Overnemen van goede apparatuur  
[mits goed onderhouden, betaalbaar en toegevoegde waarde]







Onze vraag aan u:

Vindt u RTV Roermond  
geschikt voor de  
uitzendvergunning  
van de gemeente Beesel?





Hartelijk dank voor uw aandacht!  
Vragen? Vragen!





# Onze contactgegevens

**Contactpersoon:**  
**Tanja Clercx,**  
**directeur RTV Roermond**

Hoekstraat 1-3  
6042 KH Roermond

T (0475) 53 70 80

E [directie@rtvroermond.nl](mailto:directie@rtvroermond.nl)  
I [www.rtvroermond.nl](http://www.rtvroermond.nl)

