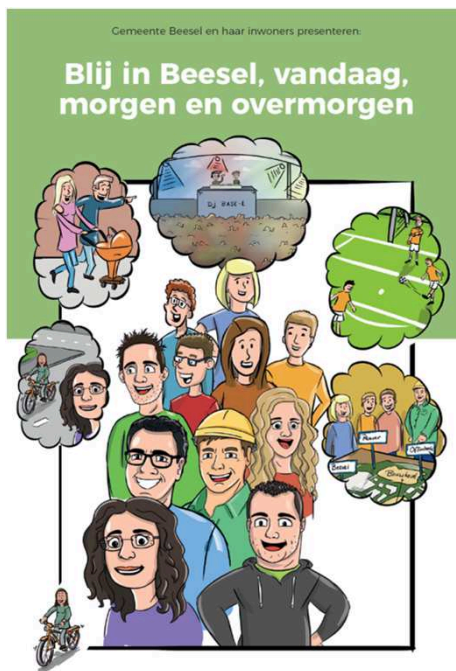


Begroting 2018

Onze basis



Gemeenschapsvisie
mei 2017

**Beesel,
samen
maken we
het verschil**

van gewoon anders
naar gewoon samen

Coalitieakkoord en
collegeprogramma
2014-2018



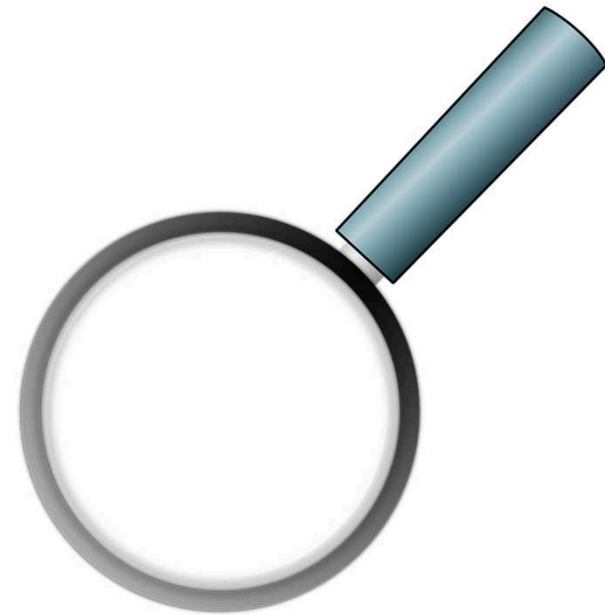
Kaders perspectief-
gesprek
april 2017

Rode draad voor ons handelen

We **werken samen** met onze inwoners, bedrijven, organisaties, verenigingen en partners aan een sterke gemeenschap met veel voorzieningen en **bedrijvigheid**. Een **saamhorige** gemeenschap waar het **fijn wonen** is, waar veel te **beleven** is en waar het **dorpse** karakter behouden blijft. Een gemeenschap die ook oog heeft voor de wensen en behoeften van **jongeren**. We staan **midden in de gemeenschap**, met korte lijnen en een luisterende en faciliterende houding en een hoge kwaliteit van dienstverlening.

Begroting 2018 e.v.

1. Gemeente in Gemeenschap
2. Samenwerking
3. Beleven
4. Saamhorigheid
5. Fijn wonen
6. Bedrijvig
7. Dorp
8. Jong
9. Financiële aanpak



Gemeente in gemeenschap

Inzet op:

- Samenwerking met de gemeenschap op alle beleidsvelden; krachtige en vitale samenleving
Bijvoorbeeld:
 - >van 'ziek & gezond' naar 'gezondheid & gedrag'
 - >actief burgerschap, deelname aan de samenleving, participatie naar vermogen, verkennen basisinkomen
 - >faciliteren en ondersteunen collectieve voorzieningen
 - >samenwerkingen fysiek domein zoals Oppe Brik, duurzaamheid

Gemeente in gemeenschap

Inzet op:

- Organisatieontwikkeling; faciliterende/ ondersteunende gemeente

Bijvoorbeeld:

- > extra capaciteit op beveiliging/ privacy, communicatie, veiligheid, jongeren
- > meer inzet op groen en landschap, economische zaken (budgetneutraal)
- > technische updates (vergaderruimtes, systemen)
- > competenties, opleidingen

SAMENWERKING

Gemeenschap met goed samenspel tussen inwoners, bedrijven, organisaties, verenigingen, gemeente en waar we gezamenlijk onze visie verwezenlijken en uitdragen

Samenwerking

Inzet op:

- Uitdragen trots
Bijv. Draaksteken, groene gemeente, erfgoedprijs, Puik
- Betrokkenheid gemeenschap
bijv: implementatie Omgevingswet
- Beesel als sterke partner (in regionale, euregionale, provinciale e.a. samenwerkingsverbanden)

BELEVEN

Gemeenschap waar veel te doen is (activiteiten, evenementen, verenigingsleven, sport, cultuur, recreatie) en waar we eenzaamheid tegengaan

Beleven

Inzet op:

- Leefbaarheid
Bijv: voorzieningenniveau en levensbestendigheid/
multifunctionaliteit van faciliteiten, vervoersinitiatief, interactieve
cultuurkaart
- Steun in de rug voor verenigingen
Bijv: verenigingsondersteuner, subsidies
- School Greswarenfabriek
- Actieprogramma vrijetijdseconomie en Beesel
Drakengemeente
Bijv: bijeenkomsten R&T ondernemers, optimalisatie routestructuren
(fietsers, ruiters, wandelaars)
- Werkgroep ontmoeten

Saamhorigheid

Inzet op:

- Steunen van initiatieven van onderop
Bijv: hondenspeelweide, sociale verrijking, inzet vitale ouderen, klussendienst, knooppunt vrijwilligers
- Werken aan integratie van (nieuwe) inwoners
- Aandacht voor veiligheid door intensieve samenwerking diverse partners
Bijv: zorgnetwerk

FIJN WONEN

Mooie, groene, rustige, goed onderhouden en duurzame woongemeenschap
Met voldoende woningen voor jong en oud in een groene omgeving

Fijn wonen

Inzet op:

- Faciliteren inwoners groenonderhoud
Bijv: stimuleren adoptie groenstrook
- Starterswoningen, levensloopbestendige woningen, kangoeroewoningen, zorgunits
Bijv: Oppe Brik
- Duurzaamheid
Bijv: klimaatneutraal 2030 en reduceren restafval
- Opwaardering woonwijken; sociale en fysieke kansen
Bijv: Hazenkamp en Spoorkamp
- Groot onderhoud beken, sloten en duikers

BEDRIJVIG

Gemeenschap met veel voorzieningen
(zoals winkels, uitgaansgelegenheden, station, accommodaties),
weinig leegstand en veel bedrijven

Bedrijvig

Inzet op:

- Verbinden/ ondersteunen bedrijven op fysiek gebied (ruimte en leegstand)
- Verbinden/ ondersteunen bedrijven op sociaal gebied (arbeidsmarkt, werk en mantelzorg)
- Aanpak Reuverboulevard/ snelfietsroute N271
- Aanpak wegen (Sint Lambertusdijk tussen Mouterdijk en Bergerhofweg)
- Doorontwikkeling buitendienst tot Leer-Werkbedrijf

DORP

Gemeenschap met eigen identiteit (kleinschalig en dorps karakter) waarin we snel schakelen door korte lijnen

Dorp

Inzet op:

- **Digitale en interactieve gemeente**
Bijv. zenden én ontvangen informatie, informatie beveiliging en privacy op orde, nieuwe website, inwonerpanels, digitalisering met oog voor niet-digitalen
- **Samenwerking samenleving**
Bijv. Kernoverleggen, buurtverenigingen, (sport)verenigingen

JONG

Gemeenschap met ruimte
voor jongeren
(starterswoningen, eigen
plek, activiteiten,
meedenken & meedoen)

Jong

Inzet op:

- Activeren jongeren
Bijv: Regeling 'Meedenken & Meedoen'
- Uitwerken thema jong met de jeugd en hen faciliteren in realisatie daarvan
- Gezond en veilig opgroeien
Bijv: inzet gedragswetenschapper
- Gelijke kansen voor alle kinderen; armoedebestrijding

Financiële feiten

- Gemeentefonds € 18.370K (+52K)
- Lokale heffingen (OZB en toeristenbel) € 2.905K
- Belastingdruk gemiddeld gezin € 535
- Weerstandsvermogen blijft goed
- Saldo reserves & voorzieningen € 29.556K

Financiële aanpak

- Risicovoller maar verantwoord begroten
 - > sociaal domein 2018 baseren op jaarrekening 2016
 - > bouwleges 2018 baseren op hogere leges 2016
 - > kleine post onvoorzien
- Geen OZB verhoging 2018; meerjarig 2% indien nodig
- Budgetruimte nieuwe ambities college/ raad vanaf 2019