

Bösdael, wonen met zorg in Beesel

Een onderzoek in opdracht van de
Rekenkamercommissie Beesel

Uitgevoerd door
Companen

advies voor woningmarkt en leefomgeving





Een onderzoek naar de herkomst van de bewoners van Bösdael en hun aandeel in de gemeentelijke Wmo-uitgaven



Bösdael

- Opgeleverd vanaf 2007
- Gerealiseerd volgens een vernieuwend concept
- Combinatie van huur- en koopwoningen en groepswoningen voor ouderen met dementie
- Een deel van de huurwoningen d.m.v. labeling beschikbaar voor mensen met een zorgvraag
- Diverse voorzieningen gericht op een breder afzetgebied, waaronder een school en een restaurant.
- Initiatiefnemers: Zorggroep Noord-Limburg en Woongood 2000

Doel van de wijk Bösdael

Een wijk maken met een gemêleerde bevolking waar ouderen met een zorgindicatie op een zo normaal mogelijke manier kunnen wonen

Aanleiding onderzoek door de rekenkamercommissie

Geluiden uit de politiek dat Bösdael een aanzuigende werking heeft op ouderen van buiten de gemeente en de gemeentelijke Wmo-uitgaven daarom onevenredig hoog zijn

Vragen

Rekenkamercommissie



- Is het doel om van Bösdael een wijk te maken met een gemêleerde bevolkingssamenstelling geslaagd?
- Heeft de realisatie van Bösdael geleid tot een disproportionele toename van de Wmo-uitgaven door ‘instroom van buiten’?
- In hoeverre heeft de gemeente instrumenten ingezet om de bevolkingssamenstelling van Bösdael te beïnvloeden?

1. Heeft de wijk Bösdael een demografisch gemêleerde bevolkingsopbouw?
2. Heeft de wijk Bösdael een 'aanzuigende werking' op ouderen van buiten de gemeente?
3. Doen de inwoners van Bösdael een onevenredig groot beroep op de gemeentelijke Wmo-gelden?
4. Welk beleid hebben de gemeente, de Zorggroep en/of Woongoed 2000 gevoerd ten aanzien van de bevolkingssamenstelling van Bösdael?
5. Heeft de gemeente SMART-geformuleerde beleidsdoelen voor de realisatie van Bösdael en is er sprake van een goed functionerende beleidscyclus?

- Analyse databestanden van de gemeente (GBA-bestand, woninginformatie uit het WOZ-bestand en informatie over verstrekkingen uit het Wmo-bestand)
- Bestuderen van alle bij de gemeente beschikbare informatie met betrekking tot beleidsvorming rondom Bösdael
- Interviews met:
mevrouw T. Hogema van de Zorggroep,
de heer P. Beeks van Woongoed 2000,
wethouders J. Smolenaars en B. Jacobs en
de heer H. Lommerse van de gemeente Beesel

Gemêleerde bevolkingsopbouw

Het aandeel ouderen in de niet-gelabelde woningen in Bösdael wijkt niet meer dan 10% af van het aandeel ouderen in de gemeente

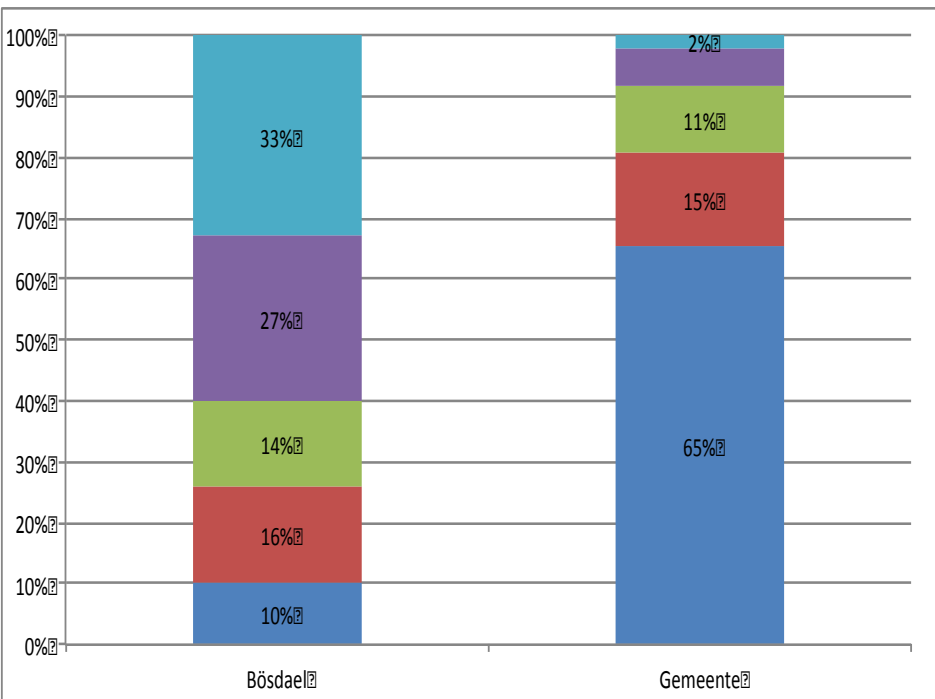
Aanzuigende werking

Het aandeel eerste generatie bewoners en latere generatie bewoners dat van buiten de gemeente instroomt in Bösdael is meer dan 10% groter dan de instroom in Offenbeker-Bemden

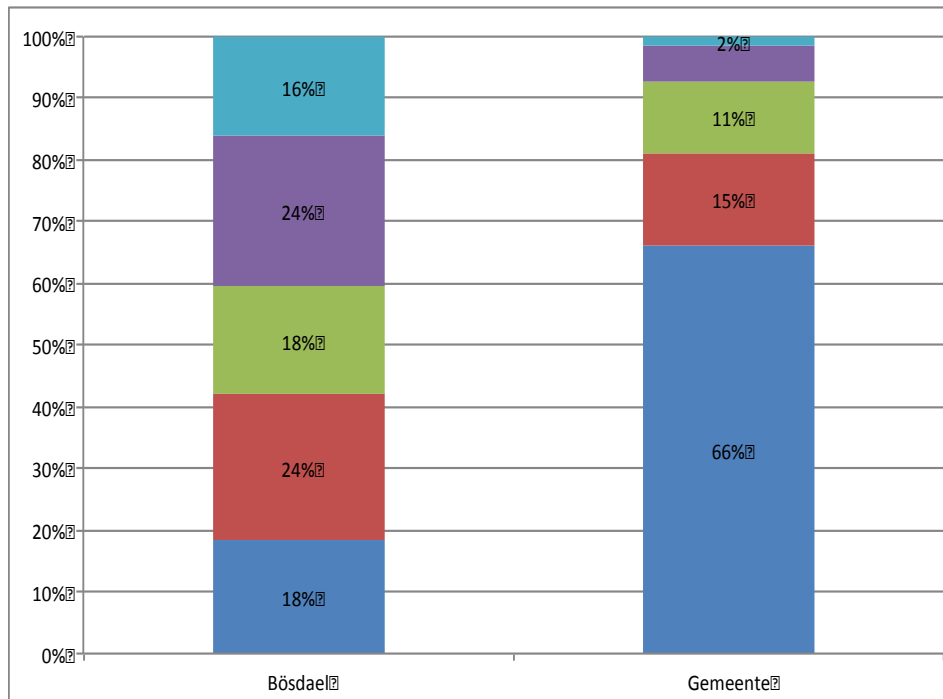
Onevenredig groot gebruik Wmo-voorzieningen

Het gebruik van Wmo-voorzieningen in het niet-gelabelde deel van Bösdael ligt meer dan 10% hoger dan in de gemeente als geheel en de Wmo-uitgaven per leeftijdsgroep liggen in Bösdael meer dan 10% hoger dan in de gemeente als geheel

Bevolking Bösdael en gemeente Beesel



Bevolking niet-gelabelde deel Bösdael en gemeente Beesel



■ <35 jaar
 ■ 35-44 jaar
 ■ 45-54 jaar
 ■ 55-64 jaar
 ■ 65-74 jaar e.o.



Heeft de wijk Bösdael een demografisch gemêleerde bevolkingsopbouw?

- Bösdael heeft een relatief 'grijze' bevolking
- Het aandeel ouderen van 75+ niet-gelabelde woningen is 33% hoger dan in de gemeente als geheel.

Op grond van de norm heeft Bösdael dus *geen* demografisch gemêleerde bevolking.

Aanzuigende werking?



Herkomst eerste en volgende generaties inwoners Bösdal en Offenbeker Bemden (in procenten)

	<i>Niet-gelabelde woningen Bösdal</i>		<i>Offenbeker Bemden</i>	
	<i>1e generatie</i>	<i>latere generaties</i>	<i>1e generatie</i>	<i>latere generaties</i>
Beesel	77	55	50	42
Venlo	11	17	26	23
Overig	12	28	24	35
<i>Totaal</i>	<i>100</i>	<i>100</i>	<i>100</i>	<i>100</i>

Leeftijd eerste en volgende generaties inwoners Bösdal en Offenbeker Bemden (in procenten)

	<i>Niet-gelabelde woningen Bösdal</i>		<i>Offenbeker Bemden</i>	
	<i>1e generatie</i>	<i>latere generaties</i>	<i>1e generatie</i>	<i>latere generaties</i>
tot 74 jaar	57	56	100	100
75 jaar e.o.	43	44	0	0
<i>Totaal</i>	<i>100</i>	<i>100</i>	<i>100</i>	<i>100</i>

Heeft de wijk Bösdael een 'aanzuigende werking' op ouderen van buiten de gemeente?

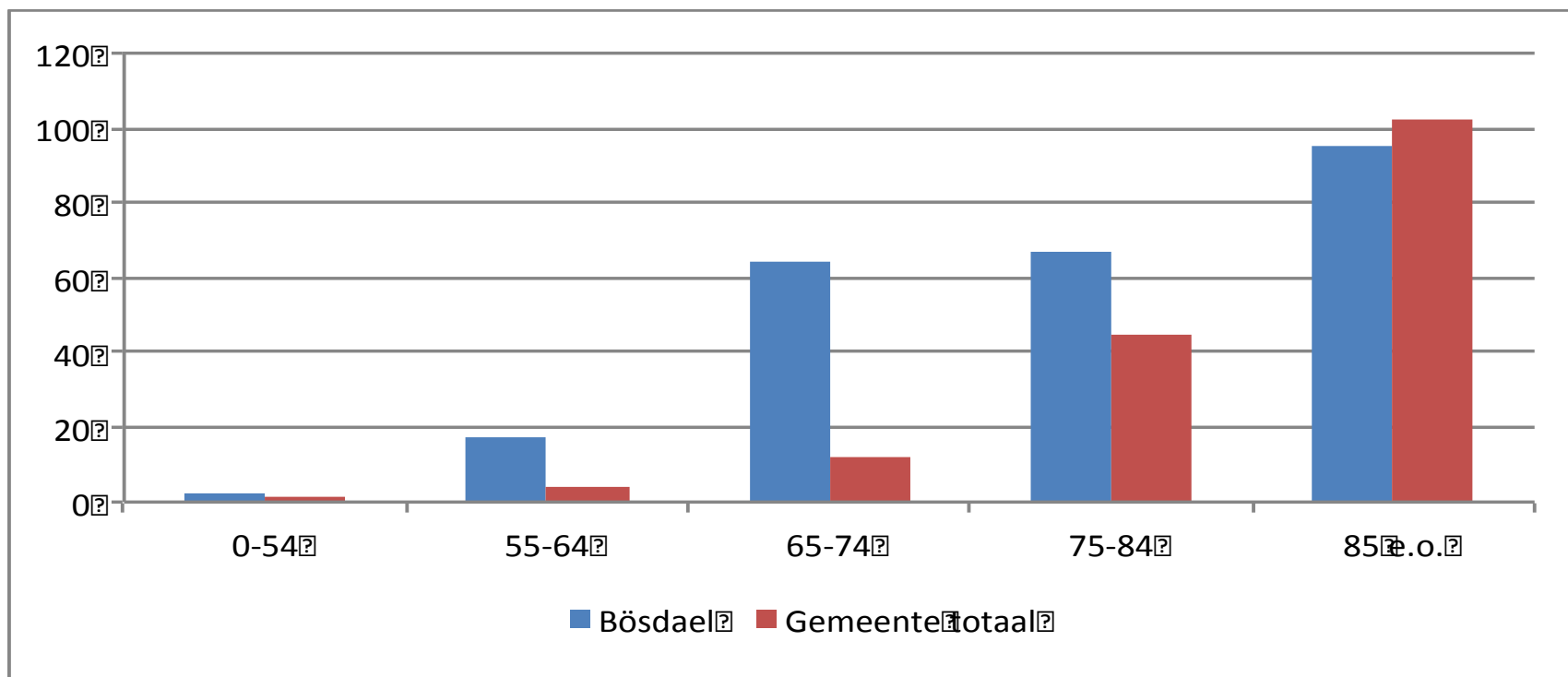
- Vergeleken met Offenbeker Bemden komt een kleiner deel van de inwoners van Bösdael van buiten de gemeente
- Aandeel 'instromers' 75+ is hoger dan in Offenbeker Bemden (=0)

Op grond van de norm heeft Bösdael een aanzuigende werking op ouderen van buiten de gemeente, maar getalsmatig zeer beperkt (13 huishoudens)

Onevenredig gebruik Wmo?



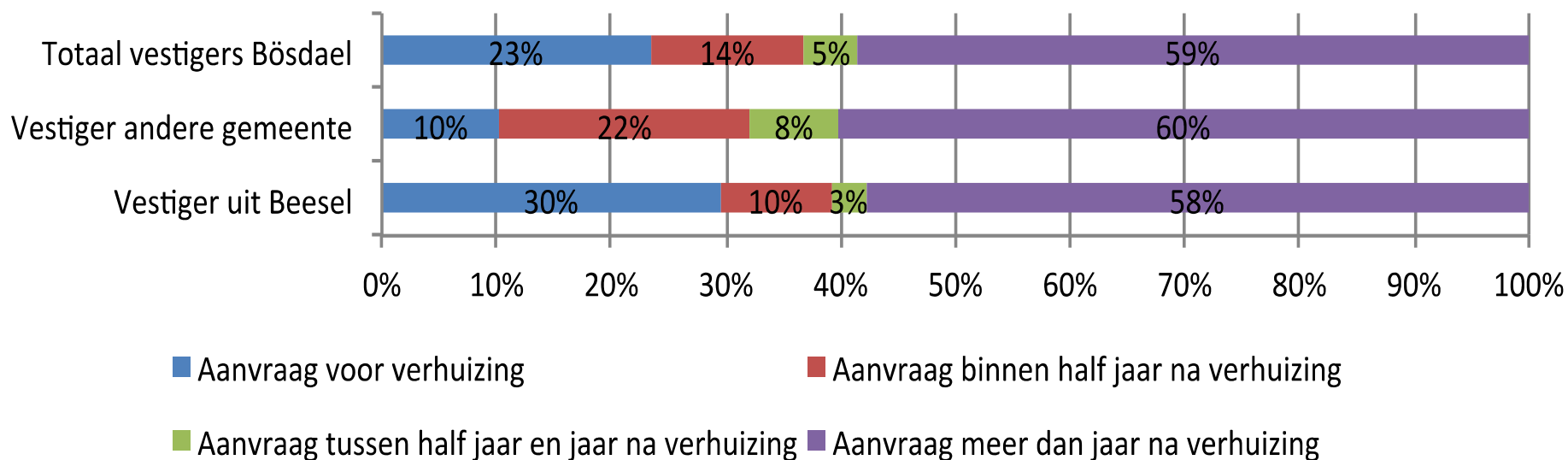
Aantal Wmo-voorzieningen per 100 inwoners Bösdael en gemeente Beesel per leeftijdsgroep



Onevenredig gebruik Wmo?



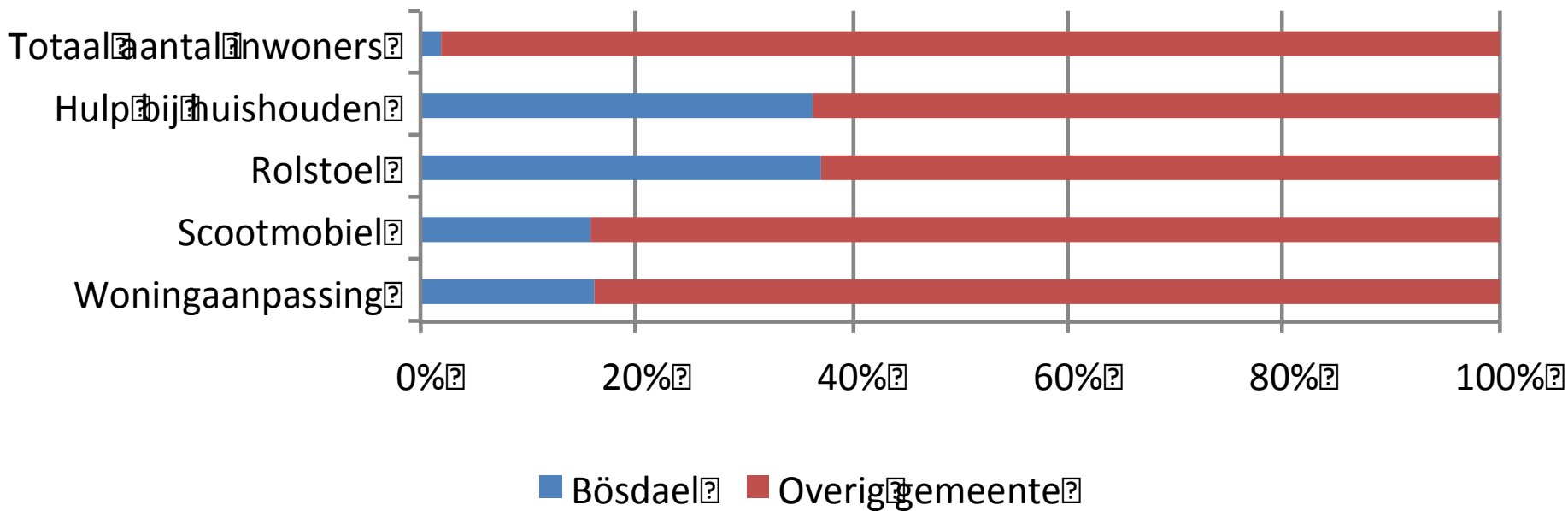
Moment van aanvraag Wmo-voorziening vestigers in Bösdael van buiten de gemeente en vestigers in Bösdael van binnen de gemeente



Onevenredig gebruik Wmo?



Aandeel in de kosten voor Wmo-voorzieningen verstrekt aan inwoners van Bösdael (2013) vergeleken met aandeel inwoners in de gemeente



Onevenredig gebruik Wmo?



Doen de inwoners van Bösdael een onevenredig groot beroep op de gemeentelijke Wmo-gelden?

- Kosten Wmo-voorzieningen inwoners Bösdael verhoudingsgewijs groot (ca. 30% van de kosten op 2% van het totaal aantal inwoners)
- Ook per leeftijdsgroep meer gebruik van Wmo-voorzieningen in Bösdael
- Inwoners van Bösdael 'van buiten' doen geen groter beroep op Wmo-voorzieningen dan inwoners 'van binnen'

Op grond van de norm doen inwoners van Bösdael een onevenredig groot beroep op Wmo-voorzieningen

Toewijzingsbeleid Bösdael?



Welk beleid hebben de gemeente, de Zorggroep en/of Woongood 2000 gevoerd ten aanzien van de bevolkingssamenstelling van Bösdael?

- Beleid ontwikkeld en uitgevoerd door de Zorggroep en Woongood 2000
- 45 plaatsen in groepswoningen (dementerenden)
- 60 appartementen intramuraal (verpleeghuisindicatie)
- 40 gelabelde huurappartementen (verpleeghuisindicatie met scheiden van wonen en zorg)
- 55 niet-gelabelde huurappartementen (alleen mensen zonder zorgvraag)
- 35 koopappartementen: geen toewijzingscriteria



Heeft de gemeente SMART-geformuleerde beleidsdoelen vastgesteld voor de realisatie van Bösdael en is er ten aanzien van het project Bösdael sprake van een goed functionerende beleidscyclus?

- Gemeente heeft geen beleid gevoerd ten aanzien van de demografische samenstelling van Bösdael en/of het zorgconcept
- Gemeente heeft geen eigen (SMART) beleidsdoelen voor Bösdael geformuleerd.

Er is geen sprake van een beleidscyclus.

Aanbeveling



College:

- *formuleer in overleg met Woongoed 2000, de Zorggroep en het zorgkantoor beleid t.a.v. de huisvesting van senioren en andere bijzondere doelgroepen.*
- *Breng de ontwikkeling van de lokale vraag naar “wonen met zorg” goed in beeld.*
- *Bereken de kosten die zijn gemoeid met de ondersteuning en begeleiding van zelfstandig wonende doelgroepen.*
- *Maak beleid t.a.v. de afstemming tussen het Wmo-beleid, de Zorgverzekeringswet en de AWBZ/Wlz.*