

# Berenschot



SWOT

# Bijlage 1: uitkomsten SWOT-analyse

Voor het opstellen van deze investeringsagenda is een SWOT-analyse uitgevoerd. De SWOT analyse is een hulpmiddel om de huidige positie, de te nemen koers en de te volgen strategie voor regio's te bepalen.

De analyse maakt daarbij onderscheid naar *interne* en *externe* elementen. *Intern* worden de kenmerken van een organisatie geanalyseerd. Deze kenmerken vormen de sterktes en zwaktes en verhouden zich tot concurrerende (vergelijkbare) organisaties. *Extern* worden de gebeurtenissen en ontwikkelingen in de markt geanalyseerd die van invloed zijn op een organisatie. Deze omgevingsfactoren vormen de kansen en bedreigingen en verhouden zich tot de doelgroep van een organisatie.



De SWOT-analyse is uitgevoerd voor een aantal vooraf benoemde thema's: ondernemen en innoveren, vrijetijdseconomie, bereikbaarheid, gezondheid en energie en klimaat. Hierbij hebben we de volgende stappen gezet:

1. Benoemen van set relevante indicatoren per thema
2. Noord-Limburg – waar mogelijk - op deze indicatoren vergeleken met: Midden-Limburg (nabijheid, soortgelijke regio), Kop van Noord-Holland (vergelijkbaar qua aantal inwoners, toegevoegde waarde) Oost Zuid-Holland (vergelijkbaar qua aantal inwoners, toegevoegde waarde). Nederland als geheel
3. Sterktes en zwaktes benoemd op basis van vergelijking
4. Verificatiesessie met ambtelijker werkgroep

# SWOT-analyse – Sterktes



## Ondernemen en innoveren

- Sterke positie op het gebied van agrofood, logistiek en maakindustrie
- Hoge arbeidsparticipatie
- Brightlands campus
- Aantrekkelijk voor arbeidsmigranten
- Cultuur van ondernemerschap (MKB)



## Vrijtijdseconomie

- Tweede toeristische overnachtingsregio van NL
- Veel natuur- en recreatiegebieden en aantrekkelijk landschap
- Relatief veel accommodaties en slaappleaatsen
- Regionale samenwerking op het gebied van recreatie



## Bereikbaarheid

- Strategische ligging
- Railterminals
- Regionale samenwerking: trendsportal
- Multimodale faciliteiten



## Gezondheid

- Licht bovengemiddelde levensverwachting
- Relatief veel mantelzorg
- Sterke gemeenschappen



## Energie en klimaat

- Relatief grote productie zonne-energie
- Sterk op het gebied van cradle tot cradle
- Aanwezigheid energiecoöperaties
- Relatief veel ruimte

# SWOT-analyse – Zwaktes



## Ondernemen en innoveren

- Lage arbeidsproductiviteit
- Laag aandeel kenniswerkers
- Imago kan beter
- Relatief weinig nieuwe bedrijven (startups)
- Faciliteiten voor startups
- Grensoverschrijdend netwerk
- Laagopgeleide bevolking



## Vrijtijdseconomie

- Groei vrijetijdseconomie blijft achter bij landelijke groei
- Branding van de regio
- Verouderde vakantieparken



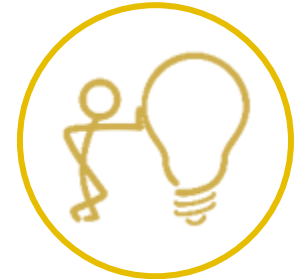
## Bereikbaarheid

- Capaciteit wegen staat onder druk (A67, A73)
- Grensoverschrijdend OV
- Beperkte laadinfrastructuur
- Relatief klein aandeel elektrische voertuigen



## Gezondheid

- Bovengemiddeld overgewicht
- Gevoel van eenzaamheid iets bovengemiddeld
- Gebrek aan (gekwaliceerd) personeel in gezondheidszorg



## Energie en klimaat

- Relatief slecht energielabel, hoog gas- en elektriciteitsverbruik
- Hoog energieverbruik bedrijven (o.a. glastuinbouw)
- Relatief laag % hernieuwbare energie
- Grote afstand naar wind op zee en netcapaciteit is knelpunt

# SWOT-analyse - Kansen



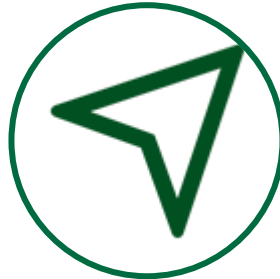
## Ondernemen en innoveren

- Energietransitie
- Technologische ontwikkelingen
- Grensoverschrijdende arbeidsmarkt
- Groeiende behoefte naar zorg (met het oog op vergrijzing)



## Vrijtijdseconomie

- Toenemend belang vrijetijdsbesteding en belevenis (quality of life)
- Klimaatadaptatie
- Transitie naar natuurinclusief boeren
- Bestedingsmogelijkheden van ouderen



## Bereikbaarheid

- Smart mobility
- Technologische ontwikkelingen (waaronder autonome voertuigen)
- Toenemende populariteit e-bikes



## Gezondheid

- Toenemende aandacht voor welzijn en gezondheid
- Technologische ontwikkelingen (e-health etc.)
- Gezonde voeding wordt steeds belangrijker



## Energie en klimaat

- Klimaatakkoord en bijbehorende investeringen
- Internationale samenwerking

# SWOT-analyse - Bedreigingen



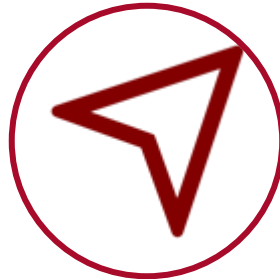
## Ondernemen en innoveren

- Krapte op de arbeidsmarkt
- Bevolkingskrimp en vergrijzing
- Logistiek is 'footloose'



## Vrijtijdseconomie

- Goedkope vakanties in het buitenland
- Verblijfsaccommodaties ingezet voor ander doel (arbeidsmigranten)
- Leegstand vastgoed (en ongewenste activiteiten); stoppende agrariërs
- Impact energietransitie en klimaatadaptatie voor landschap



## Bereikbaarheid

- Toenemende mobiliteitsvraag



## Gezondheid

- Vergrijzing en ontgroening: gebrek aan gekwalificeerd personeel in de zorg



## Energie en klimaat

- Verdienmodellen op basis van fossiele energie verdwijnen
- Klimaatverandering (extreme droogte, extreme regenbuien)
- Grondstoffen worden schaarser