



MEMO

Aan: College en Raad
Van: Anne-Marie de Gouw

Documentnummer
3106

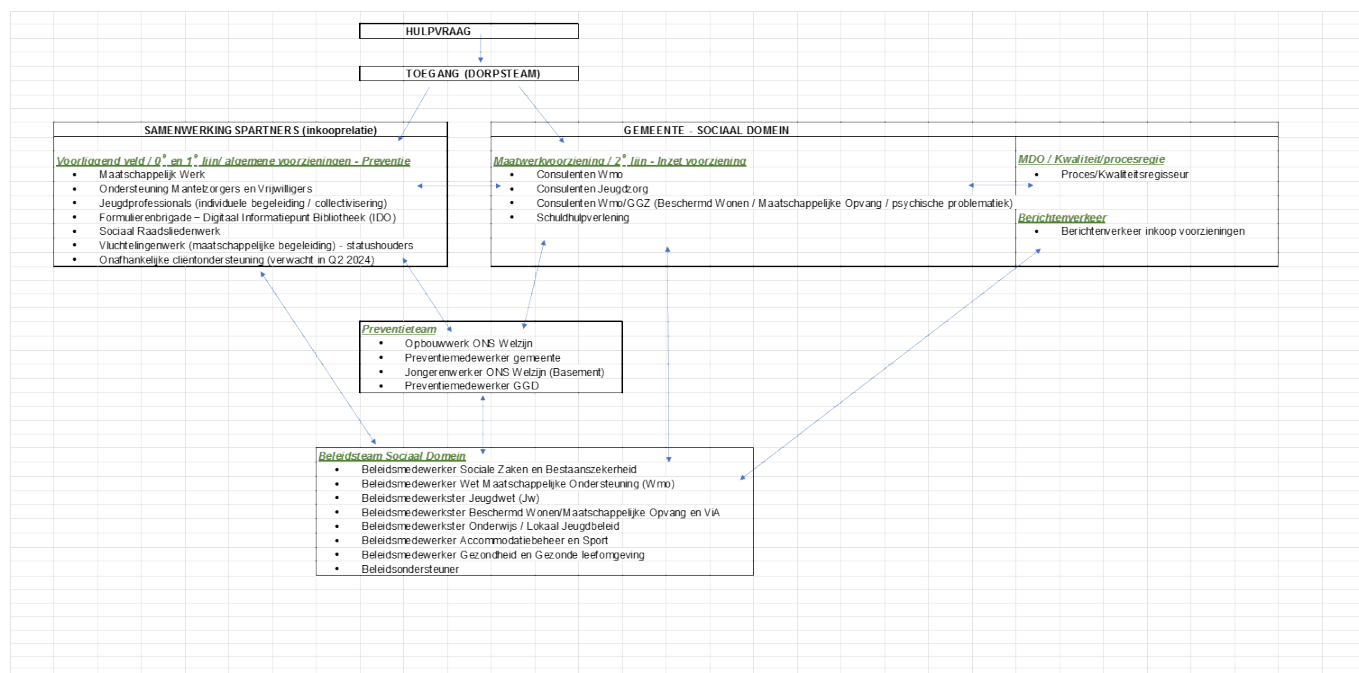
31 mei 2024

Onderwerp: **Bedrijfsvoering Sociaal Domein**

Zaaknummer
635

Bedrijfsvoering - structuur Sociaal Domein

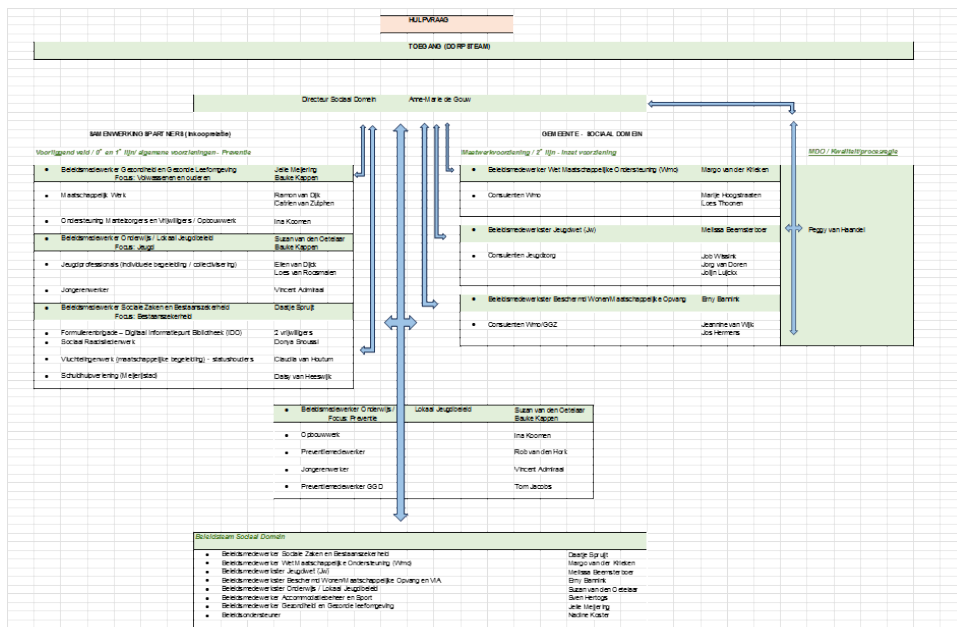
Voor een goed beeld van de opgezette structuur binnen het Sociaal Domein treft u bijgevoegd het organogram aan. Het Sociaal Domein werkt vanuit de klantvraag, waarbij er een stroomlijning is naar alle specialismen binnen het team. Op deze wijze wordt er integraal en domein overstijgend samengewerkt. In de Toegang wordt de hulpvraag beoordeeld en doorgestuurd naar ófwel het voorliggende veld (dit heet de 0e en 1e lijn) voor de inzet van een voorliggende voorziening. Of de hulpvraag landt bij de consulenten, in dienst van de gemeente Boekel, voor de inzet van een maatwerkvoorziening (dit heet de 2e lijn). Voor de inzet van een maatwerkvoorziening is er een zogenaamd 'keukentafelgesprek' nodig – de consulenten indiceren de zorgvraag en geven hierop een beschikking af. Streven is om de inwoner zoveel als mogelijk te begeleiden naar 'zelfredzaamheid'.



Vanuit het Rijk wordt er intensief ingezet op het versterken van het preventieve veld, om een zwaardere hulpvraag proberen te voorkomen. De zorgkosten in de samenleving blijven stijgen, de vergrijzing neemt toe en daarmee ook de hulpvraag. Met het inzetten op het versterken van preventie wordt getracht de zorgkosten naar de toekomst te drukken, omdat de zorg onbetaalbaar dreigt te worden. Het Rijk zet hier sterk op in, met name middels de inzet van SPUK middelen voor gemeenten, de zogenaamde GALA en IZA middelen. Binnen het Sociaal Domein worden deze middelen mede gebruikt om het Dorpsteam te versterken.

Voor de versterking op preventie is er een preventieteam samengesteld, die vooral inzetten op vroegsignalering en de signalen uit de samenleving. Zij zijn de oren en ogen naar buiten en direct aanspreekpunt voor onze maatschappelijke partners en inwoners. We proberen deze signalen zoveel als mogelijk te collectiviseren en tevens in te zetten op trainingen en informatiebijeenkomsten op bepaalde thema's die spelen in onze samenleving.

De integraliteit, het samenwerken, de kennis en kunde op de verschillende domeinen met elkaar delen vanuit bottom up en top down benadering, een versterking van professionaliteit op het gebied van wet- en regelgeving en de informatie vanuit landelijk- regionaal en lokaal niveau met elkaar delen in de diverse samenwerkingsverbanden, is als volgt binnen de structuur van het team geborgd:



Op deze wijze zijn we met elkaar en van elkaar steeds op de hoogte wat er speelt en leeft binnen de samenleving Boekel en kunnen we inspelen op de specifieke vraag en behoefte van onze inwoners.

De structuur van het team en specifiek het Dorpsteam zijn sterk neergezet, voorbereid voor alle transformaties en doorcentralisaties vanuit het Rijk en goed gepositioneerd om aan de (veranderende) vraag van de inwoner te kunnen (blijven) voldoen. Met de genoemde functionaliteiten en medewerkers binnen het (Dorps)team staan we sterk en daar zijn we trots op!

