

Rapportage Jeugd
Periode: 3e kwartaal 2019

Team Preventie

Tabel 1
Overzicht van het aantal vragen aan het team Preventie

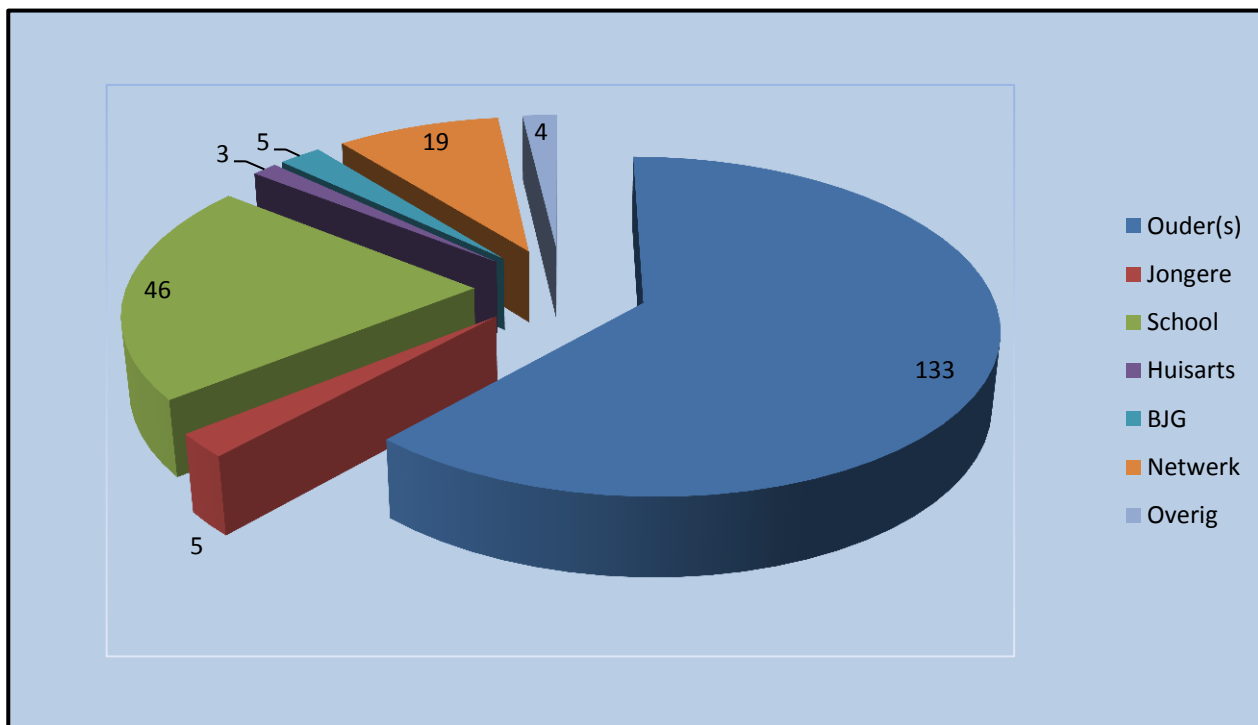
	jan-19	feb-19	mrt-19	apr-19	mei-19	jun-19	jul-19	aug-19	sep-19	okt-19	nov-19	dec-19	Totaal
Enkelvoudige vragen	19	9	24	21	23	19	11	13	20				159
Collectieve preventie	18	106	60	32	16	84	5	46	181				548

Bron: Maandelijks rapportage team Preventie

Tabel 2
Overzicht van wie de aanmelding bij het team Preventie heeft gedaan

	jan-19	feb-19	mrt-19	apr-19	mei-19	jun-19	jul-19	aug-19	sep-19	okt-19	nov-19	dec-19	Totaal
Ouder(s)	14	7	14	15	13	17	30	10	13				133
Jongere	0	0	0	0	4	1	0	0	0				5
School	3	7	8	7	4	4	1	4	8				46
Huisarts	2	0	1	0	0	0	0	0	0				3
BJG	1	1	1	1	1	0	0	0	0				5
Netwerk	1	2	1	0	2	3	3	2	5				19
Overig	0	0	3	1	0	0	0	0	0				4

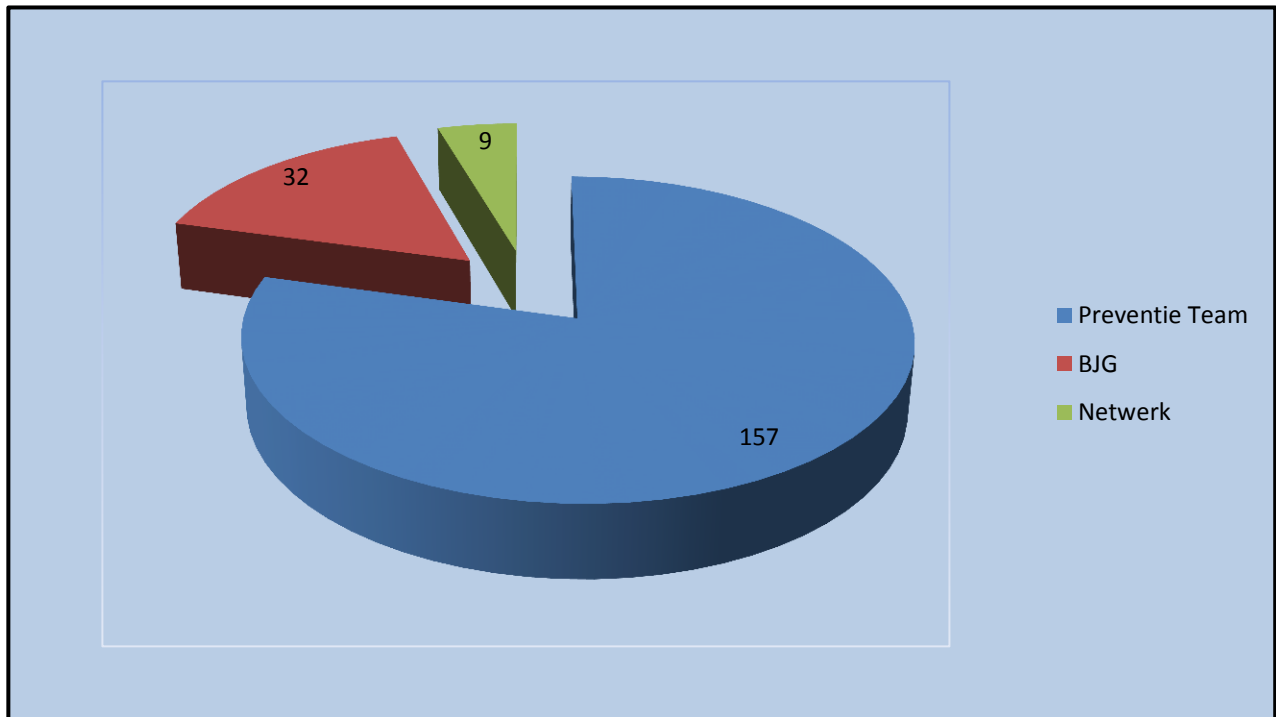
Bron: Maandelijks rapportage team Preventie



Tabel 3
Door wie de vraag is afgehandeld

	jan-19	feb-19	mrt-19	apr-19	mei-19	jun-19	jul-19	aug-19	sep-19	okt-19	nov-19	dec-19	Totaal
Preventie Team	15	13	25	14	18	20	21	8	23				157
BJG	5	1	3	6	4	3	4	6	0				32
Netwerk	2	0	3	1	0	0	1	1	1				9

Bron: Maandelijkse rapportage team Preventie



Basisteam Jeugd en Gezin (BJG)

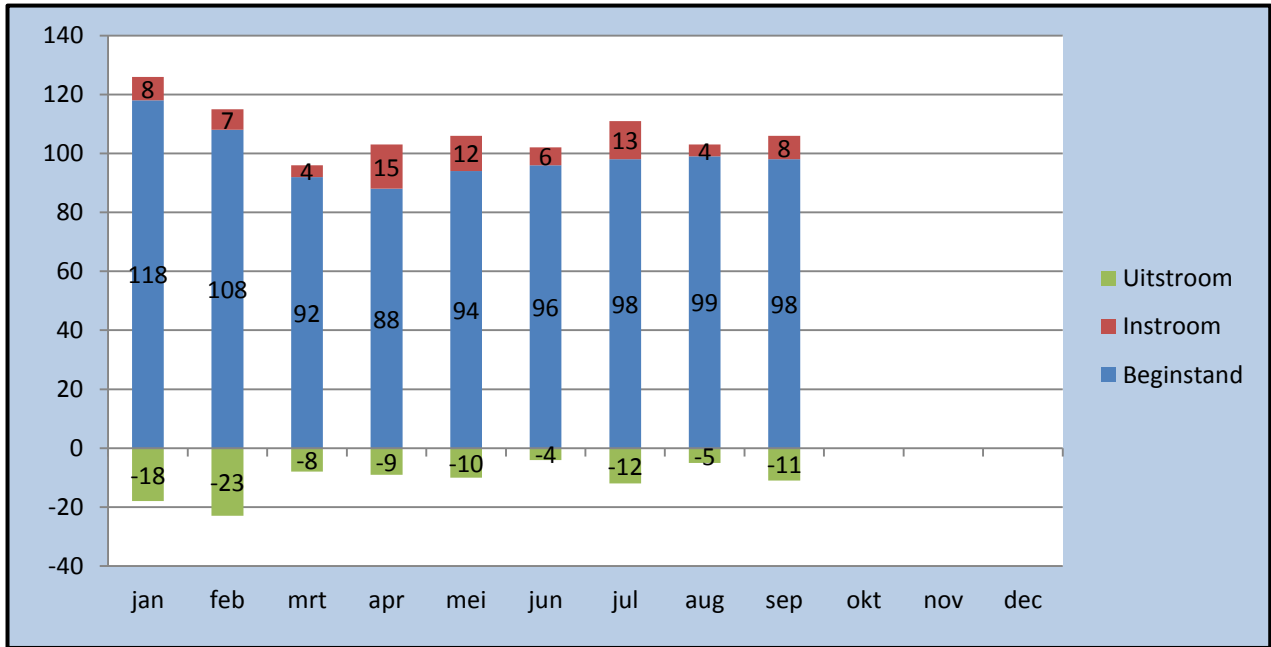
Tabel 4
Aantal aanmeldingen Basisteam Jeugd en Gezin en aantal jongeren op de wachtlijst

	jan-19	feb-19	mrt-19	apr-19	mei-19	jun-19	jul-19	aug-19	sep-19	okt-19	nov-19	dec-19	Totaal
Aanmeldlijst	7	7	1	7	10	16	21	6	5				80
Wachtlijst	6	4	0	4	9	12	17	5	3				60

Bron: Rapportage Ons-Welzijn

Aanmeldlijst: alle aanmeldingen, tenzij sprake van crisis.
Wachtlijst: klanten die 2 weken of meer op de aanmeldlijst staan. De wachtlijst betreft een deel van de aanmeldlijst.

Tabel 5
In- en uitstroom BJJ (dossierstroom)



Bron: Rapportage Ons-Welzijn

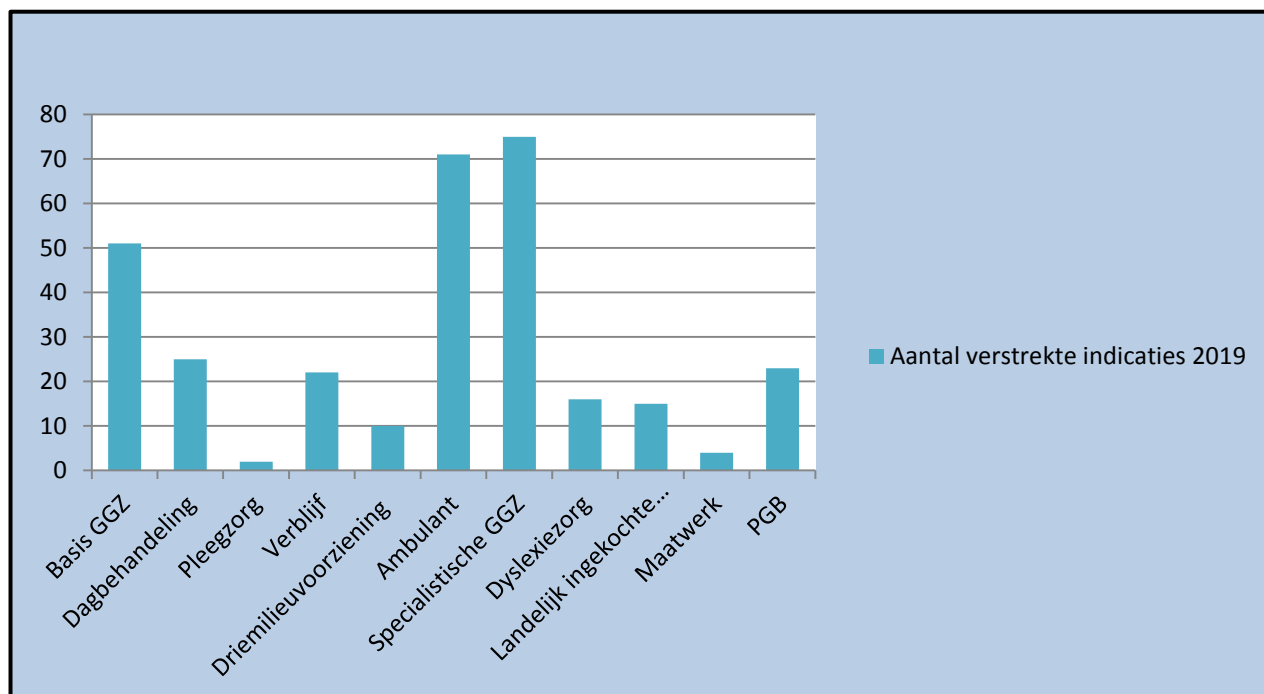
Gespecialiseerde jeugdhulp

Tabel 6
Aantal verstrekte indicaties gespecialiseerde jeugdhulp

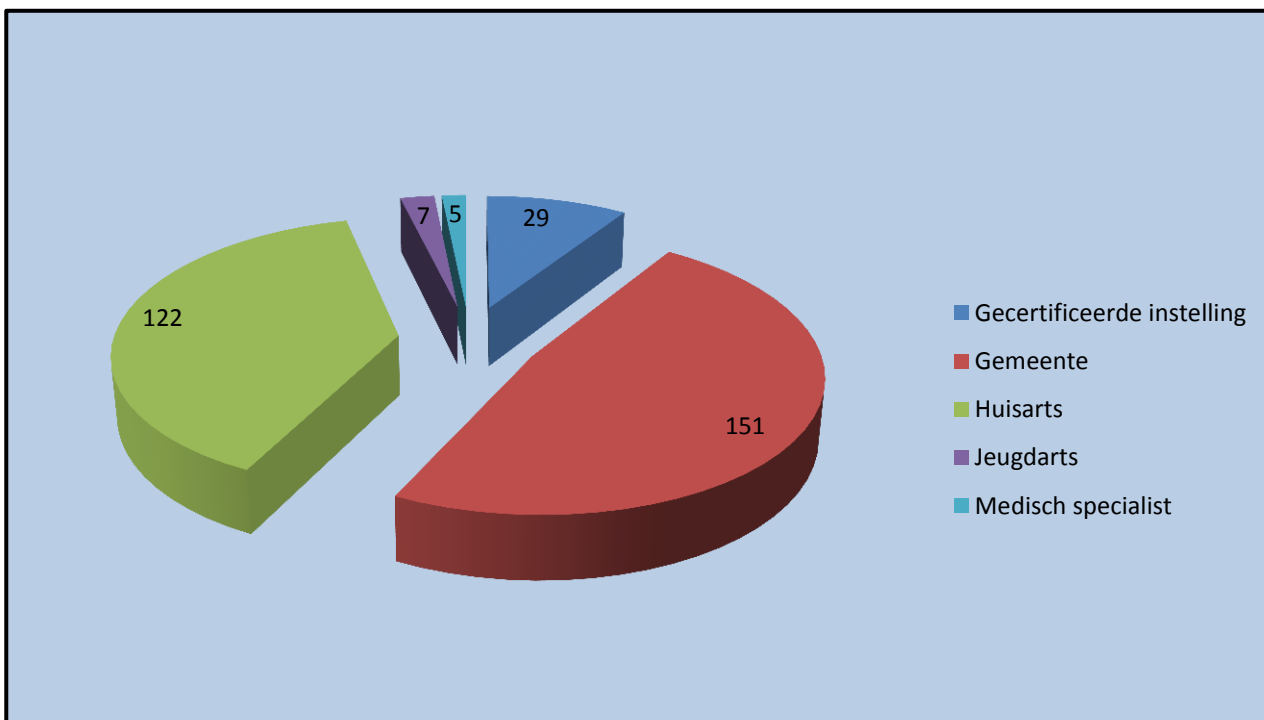
Zorgsoort	2018					2019				
	kw 1	kw 2	kw 3	kw 4	Totaal	kw 1	kw 2	kw 3	kw 4	Totaal
Basis GGZ	20	15	13	9	57	16	22	13		51
Dagbehandeling	8	7	8	5	28	8	7	10		25
Pleegzorg	3	1	7	7	18	1	0	1		2
Verblijf	3	4	8	6	21	5	6	11		22
Driemileuvoorziening (oa Maashorst)	3	9	4	4	20	5	3	2		10
Ambulant	35	30	30	19	114	26	32	13		71
Specialistische GGZ	69	17	21	19	126	27	27	21		75
Dyslexiezorg	7	16	6	4	33	9	5	2		16
Landelijk ingekochte zorg	9	0	4	14	27	7	3	5		15
Maatwerk	0	0	1	1	2	0	2	2		4
PGB	20	8	8	8	44	7	8	8		23
Totaal	177	107	110	96	490	111	115	88	0	314
Bij unieke jongeren	120	86	83	70	359	86	95	70	0	251

Bron: Stambestand Jeugd, gemeente Landerd

In één beschikking kunnen meerdere indicaties worden afgegeven.



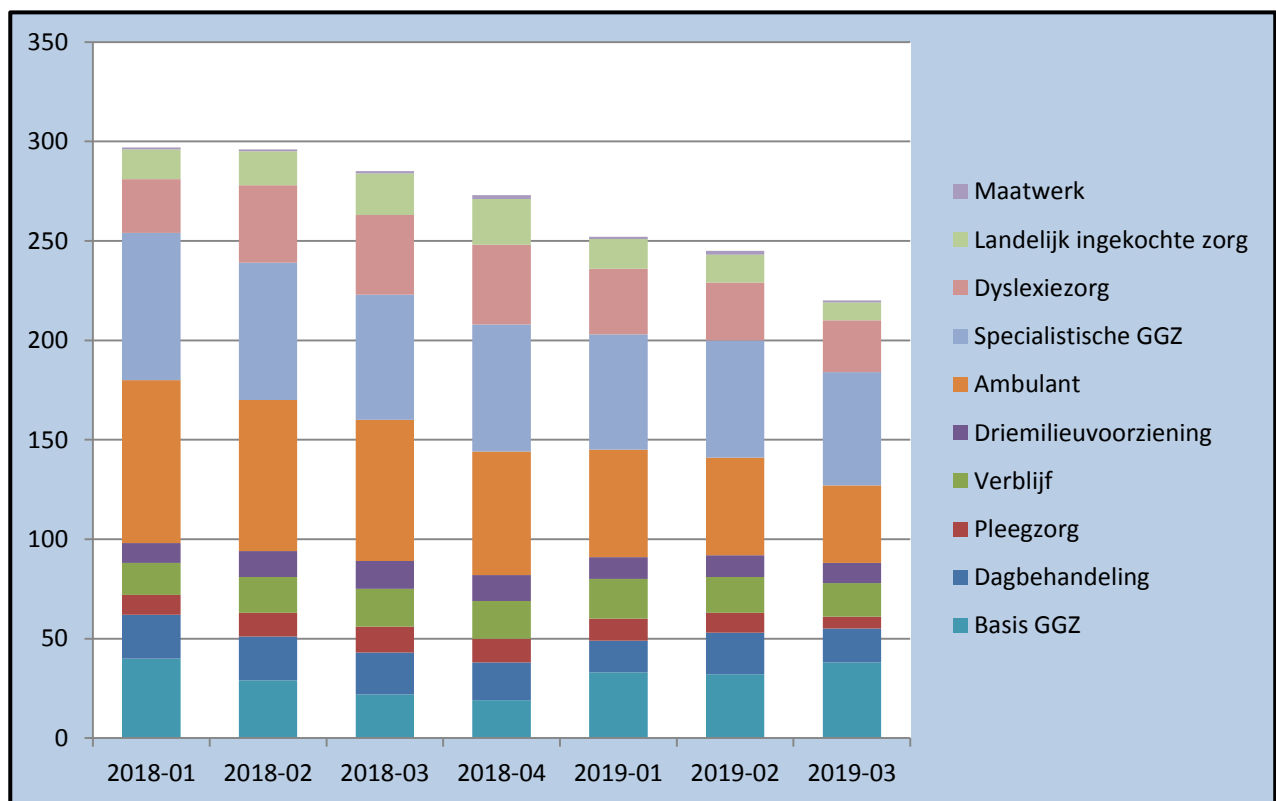
Tabel 7
Wie verwijst er door naar de gespecialiseerde jeugdhulp



Tabel 8
Het aantal jeugdigen in zorg (bij een zorgaanbieder) op het einde van het kwartaal (alleen ZIN)

Zorgsoort	2018				2019			
	kw1	kw2	kw3	kw4	kw1	kw2	kw3	kw4
Basis GGZ	40	29	22	19	33	32	38	
Dagbehandeling	22	22	21	19	16	21	17	
Pleegzorg	10	12	13	12	11	10	6	
Verblijf	16	18	19	19	20	18	17	
Driemilieuvoorziening (oa Maashorst)	10	13	14	13	11	11	10	
Ambulant	82	76	71	62	54	49	39	
Specialistische GGZ	74	69	63	64	58	59	57	
Dyslexiezorg	27	39	40	40	33	29	26	
Landelijk ingekochte zorg	15	17	21	23	15	14	9	
Maatwerk	1	1	1	2	1	2	1	
Totaal	297	296	285	273	252	245	220	0
Bij unieke jongeren	199	202	192	191	200	199	189	

Bron: Stambestand Jeugd, gemeente Landerd



Tabel 9
Het aantal jeugdigen in zorg per 1 januari 2019 in vergelijking met andere gemeenten

Gemeente	Aantal jeugdigen op 1-1-2019		
	Totaal	Met jeugd-indicatie	%
Bernheze		387	
Boekel	2.197	145	7%
Boxmeer	5.192	565	11%
Boxtel	6.029	862	14%
Cuijk	4.665	511	11%
Grave	2.321	251	11%
Haaren	2.522	238	9%
Landerd	2.882	264	9%
Meerijstad		2.104	
Mill en St. Hubert	1.968	205	10%
Oss	17.428	1.553	9%
's-Hertogenbosch	28.964	3.968	14%
St. Michielsgestel	5.927	683	12%
St. Anthonis	2.152	185	9%
Uden	8.077	632	8%
Vught	5.511	640	12%
Totaal		13.193	

Bron: Stamgegevens Synaxion en BRP, diverse gemeenten

Afkortingen

BJG	Basisteam Jeugd en Gezin
GGZ	Geestelijke Gezondheids Zorg
PGB	Persoonsgebonden budget
ZIN	Zorg in natura
BRP	Basis Registratie Persoonsgegevens