

# Evenementenbeleid 2021 – 2025 (under construction)

Op weg naar balans



# In deze presentatie

- Waarom nieuw beleid?
- Op zoek naar balans
- Waar staan we nu
- Vervolg



# Waarom evenementen?

- Om een gebied op de kaart te zetten
- Om je imago te versterken
- Ten behoeve van de sociale cohesie
- Ter vermaak van inwoners en gasten



# Waarom nieuw beleid?

## Ons huidige beleid:

- ... is een schat aan informatie
- ... is verlopen
- ... kent een aantal knelpunten
- ... geeft wellicht te weinig richting voor het maken van keuzes
- ... bevat een teveel aan regelgeving (?)
- ... geeft onvoldoende balans tussen mens, milieu en economie
- ... anders?

“Op en Top Valkenburg aan de Geul”

2014-2018



“ Valkenburg aan de Geul, verrassend ! ”



Evenementenbeleid 2020-2025

Op weg naar balans

# Waar staan we nu?

- Informatie gebruikt van en ingewonnen via
  - Diverse (eerder gehouden) bewonersavonden
  - Collega's
  - Evenementenorganisatoren
- Resultaat: mindmap als onderlegger en input voor het op te stellen beleid
- Verschillende denklijnen die we graag bij u willen toetsen

# MINDMAP BRAINSTORM EVENEMENTEN BELEID 2021 - 2025

**Communicatieplan:** hoe organiseren we betrokkenheid anders? (Filmpje? Enquête? Oproep voor opmerkingen?)

Passend bij beleid Visie VTE, Middengebied, Toeristische visie Valkenburg

Kleinschaligheid vs PR / sport/ actie

Milieu

Mens

Economie

Pos/neg impacts/ wat zijn klachten, wat staat er onder druk

**2. Onze visie:**  
Een goede balans

Waarom nieuw beleid?

**1. Inleiding**

**EVENEMENTENBELEID**

**Toelichting proces**

- Wie betrekken:
  - intern/ extern
  - Ondernemers
  - Organisatoren
  - Bewoners
  - VVV
  - Raad

**7. Wat gaan doen?**

Beleed op kaart?  
=> ihkv omgevingsvisie

Evenementen online aanmelden met vragenlijst waarin toetsingskader al is verwerkt (?)

Marketing

Verkorte versie van evenementenbeleid op de website

Mobiliteit

Filmpje

Monitoren

Template maken voor het betrekken/ informeren bewoners

klachtenportaal

Kalender met toelichting én overlast. Bij wielerevenementen kaartje van de route, parkeerplaatsen en omleidingsroutes

Doelgroepen: voor wie zijn verschillende evenementen bedoeld

Wel/niet georganiseerd

Welk soort evenementen willen we?

Grootte van evenementen

Max. aantal evenementen (per locatie/ gebied?)

Wie profiteren van welke evenementen?

**3. Welke evenementen hebben we nu?**

Op welke leefstijl-groepen zetten we in?

Op welk soort locaties

Hoeveel en hoelang

Groot/ klein

Welke evenementen passen bij ons DNA?

**Wat is ons DNA?**

**4. Wat willen we?**

Kerststad, belang, organisatie, overlast, kwetsbaarheid, kwaliteit, locaties

Wielerevenementen: wat wel/niet? Wat te doen met niet georganiseerd?

Mergelstad: wel/ niet op inzetten? Hoe verhoudt zich dit tot overig beleid/ regio/ ondernemers?

Evenementen voor bewoners. 7 kernen + Walem (ook markt, braderie & kermis) Betrekken bewoners

Duurzame evenementen/ plasticloos?

Wat betekent dit voor subsidies: welke evenementen krijgen subsidie, onder welke voorwaarden en hoe lang/ hoe vaak?

**5. Welke afspraken maken we?**

Hoe borgen en handhaven we deze?

Afspraken VTH  
Wat is er nodig voor een goede vergunningaanvraag?

Wat kunnen we online regelen?

Jaargetijden, openingstijden/ duur evenement

Hoe kunnen we regels beperken?

Toetsingskaders/ welke weigeringsgronden nodig voor ongewenste evenementen? Hoe borgen we kwaliteit?

Veiligheid

Mobiliteit

**Geografisch:** locaties + parkeren, evenemententerreinen, fietsroutes, natura 2000/ stiltegebieden => kaart toevoegen met knelpunten in H3 en afspraken in H5 => zones aangeven

**Denk aan:**  
datum, aantal personen, duur, evt. route + srt vervoersmiddel (om te bepalen waar ligt de druk) Pauze locaties? Reservering?

Afstemmen met ondernemers: organisatoren, verhuurders, accommodatieverschaffers, BIZ, VVV

**6. Financieel**

Hoe groot is het budget nu, is dat toereikend voor de gestelde ambities en wat wil de raad?

Welke leges voor welke evenementen/ vergunningen

Wat betalen we wel/ niet uit het evenementenbudget?

Op basis waarvan kennen we subsidies toe en wat moet de hoogte van de subsidie zijn?

**NIET IN DIT BELEID: kleinschalige wielerevenementen**

# Waar staan we nu?

## Denklijnen

- Zonering: in het centrum gelden andere regels dan in het buitengebied
- Loyaliteitscijfers voor:
  - Mens (bewoners)
  - Milieu (duurzame initiatieven)
  - Economie (ondernemers)

=> Hoe loyaal is een evenement voor mens, milieu en economie
- Durven we te kiezen?



# Waar staan we nu?

## Denklijn: zonerings

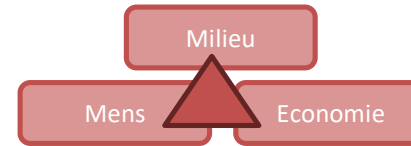
ZONE	Druk op de omgeving	Locatie(s)	Afspraken	Min. loyaliteitscijfers		
				Mens	Milieu	Economie
<b>DRUK</b>	Ruim	Centrumgebied, Daalhemmerweg, Neerhem, Cauberg, Plenkert/ Valkenier, Parkeerplaatsen en aanlooproutes	<ul style="list-style-type: none"> <li>- Hier is ruimte voor economie en ondernemen. We accepteren overlast binnen de wettelijke normen.</li> <li>- Er geldt wel/geen max voor het aantal evenementen per mnd/ jaar</li> <li>- We hebben vaste parkeerplaatsen voor terugkerende evenementen</li> </ul>	6	Wettelijk	8
<b>GEZELLIG</b>	Matig	Kernen buiten het centrum, Kuurpark	<ul style="list-style-type: none"> <li>- Evenementen voor bewoners: economie is hier niet leidend. Het evenement mag niet ten koste gaan van de leefbaarheid in de kernen</li> <li>- Loyaliteitscijfer is ten minste 7,5. =&gt; 75% van de mensen reageert niet of is tevreden. Max 25% van de bewoners geeft lager dan een 7.</li> <li>- Mensen woonachtig in het gebied "ruim" hebben een minder zware stem of tellen niet mee in de berekening van het loyaliteitscijfer</li> <li>- Er gelden vaste regels t.a.v. parkeren/ omleidingsroutes en communicatie</li> </ul>	7,5	Wettelijk + Loyaliteitscijfer 7	N.V.T.
<b>RUST</b>	Geen	Buiten de bebouwde kom	<ul style="list-style-type: none"> <li>- Buiten de bebouwde kom bevinden we ons zo goed als direct in een beschermd landschap op N2000 gebied.</li> <li>- Druk op de omgeving tolereren we hier niet</li> <li>- Er geldt hier een maximum aantal bezoekers per X dgn??</li> <li>- Er geldt hier een max aantal (ongeorganiseerde) (wieler) evenementen/ tochten per X dagen.</li> <li>- Willen we een verkeers/natuurdrukonderzoek voor dit gebied?</li> </ul>	8	Wettelijk + Loyaliteitscijfer 9	N.V.T.



**LET OP! Dit is een eerste opzet! Tips en ideeën zijn welkom**



# Waar staan we nu?



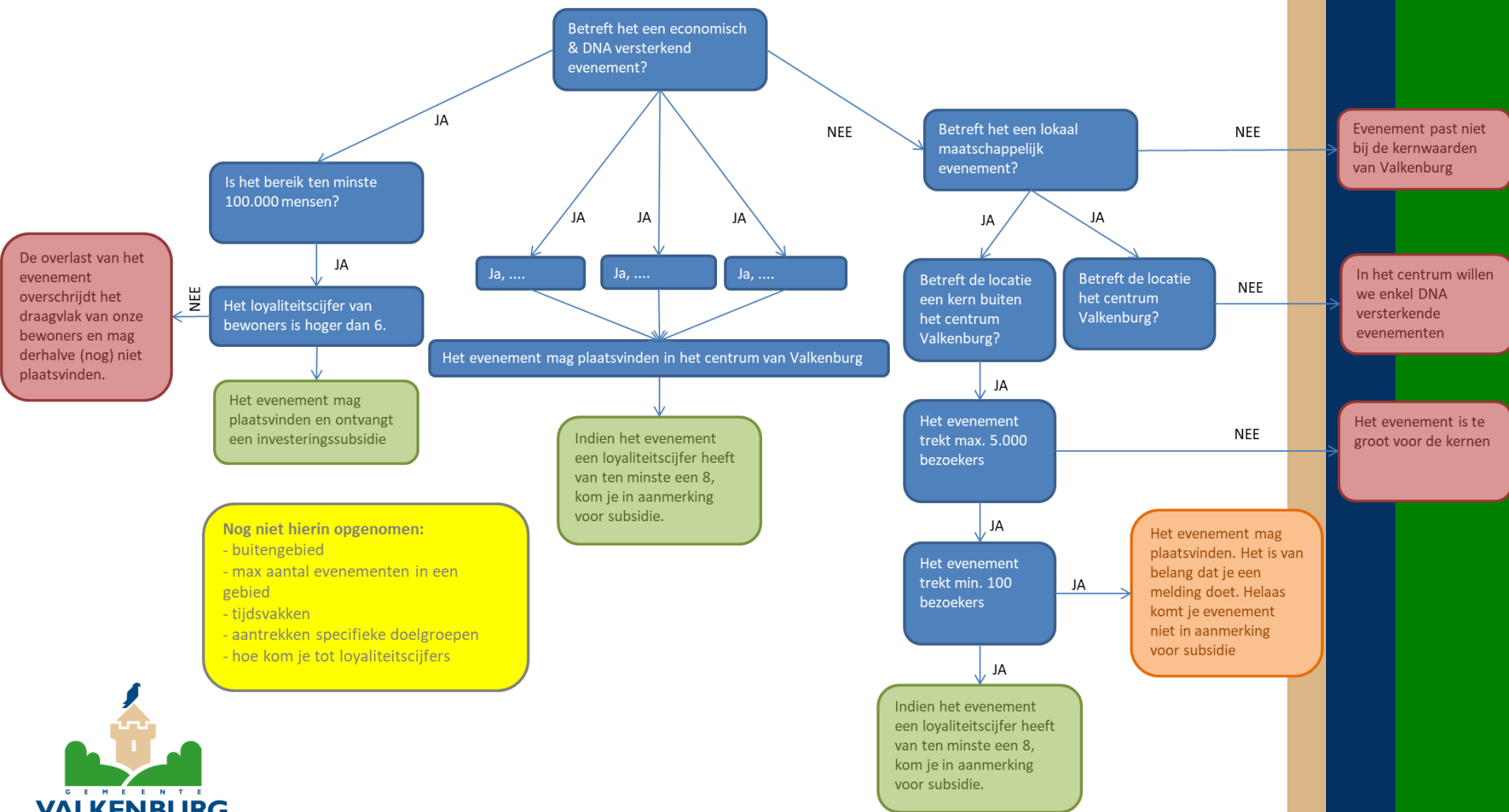
## *Denklijn: loyaliteitscijfers*

Overwegingen hierbij...

- Hoe krijgen we meer balans?
- Hoe “blij” zijn verschillende stakeholders met verschillende evenementen?
- Hoe komen we daarachter?
- Hoe blijven we dit monitoren waardoor dit cijfer up-to-date blijft?
- Denkend aan een filmpje en online (interactieve) enquêtes

# Waar staan we nu?

## Denklijn: evenementenkiezer



**Nog niet hierin opgenomen:**

- buitengebied
- max aantal evenementen in een gebied
- tijdsvakken
- aantrekken specifieke doelgroepen
- hoe kom je tot loyaliteitscijfers



**LET OP! Dit is een eerste opzet! Tips en ideeën zijn welkom**

# Vervolg

- Ambtelijk is er al breed draagvlak voor deze denklijnen;
- Toetsen of dit ook vanuit de politiek, bewoners, ondernemers en organisatoren een denklijn is die we willen vervolgen;
- In verband met Corona is het organiseren van betrokkenheid niet zo eenvoudig. Bovendien zal de huidige situatie antwoorden wellicht beïnvloeden. We denken toch en daarom aan:
  - Filmpje ter aankondiging en toelichting
  - Online enquêtes, in te vullen middels smartphone
  - Online interactieve enquête
- Verder uitwerken van deze denklijnen

# Reacties, vragen, tips?

