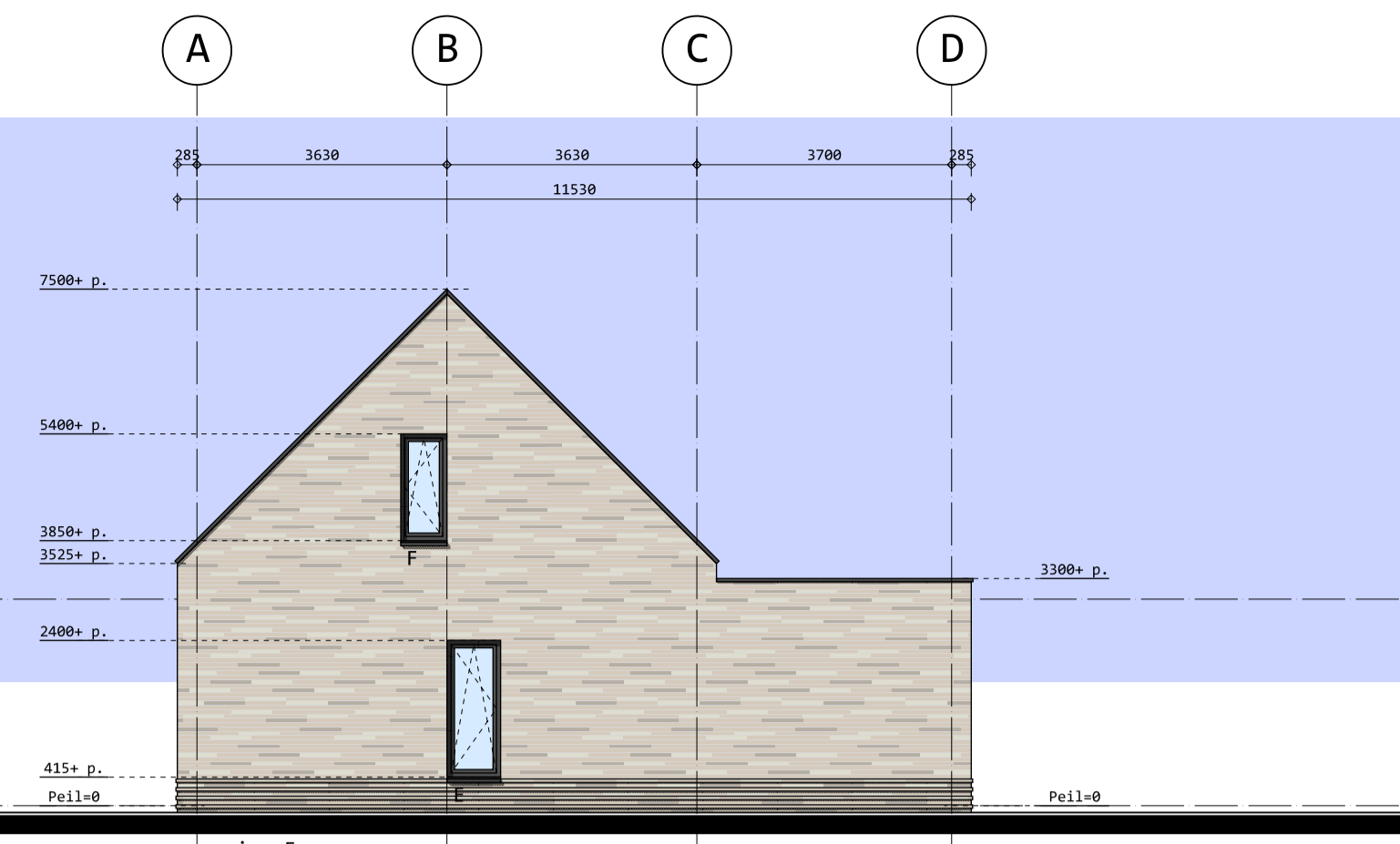
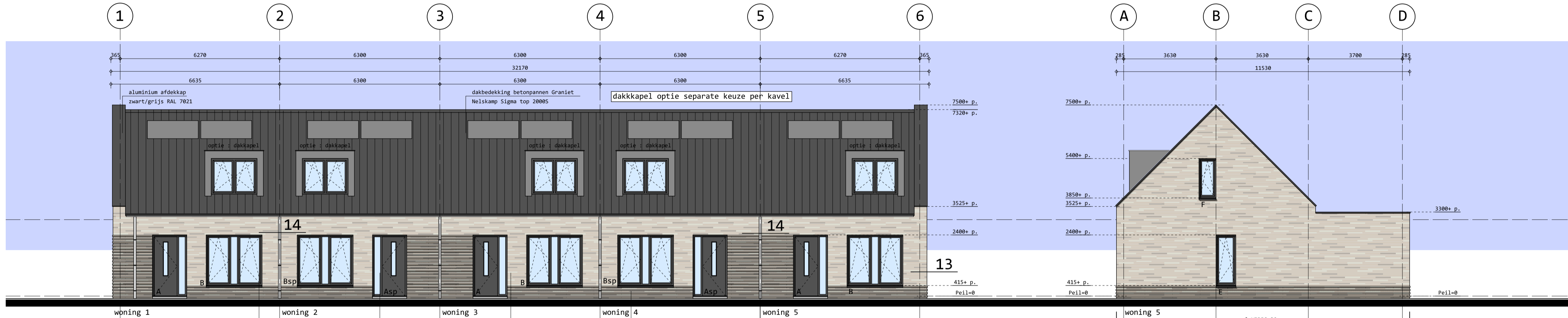




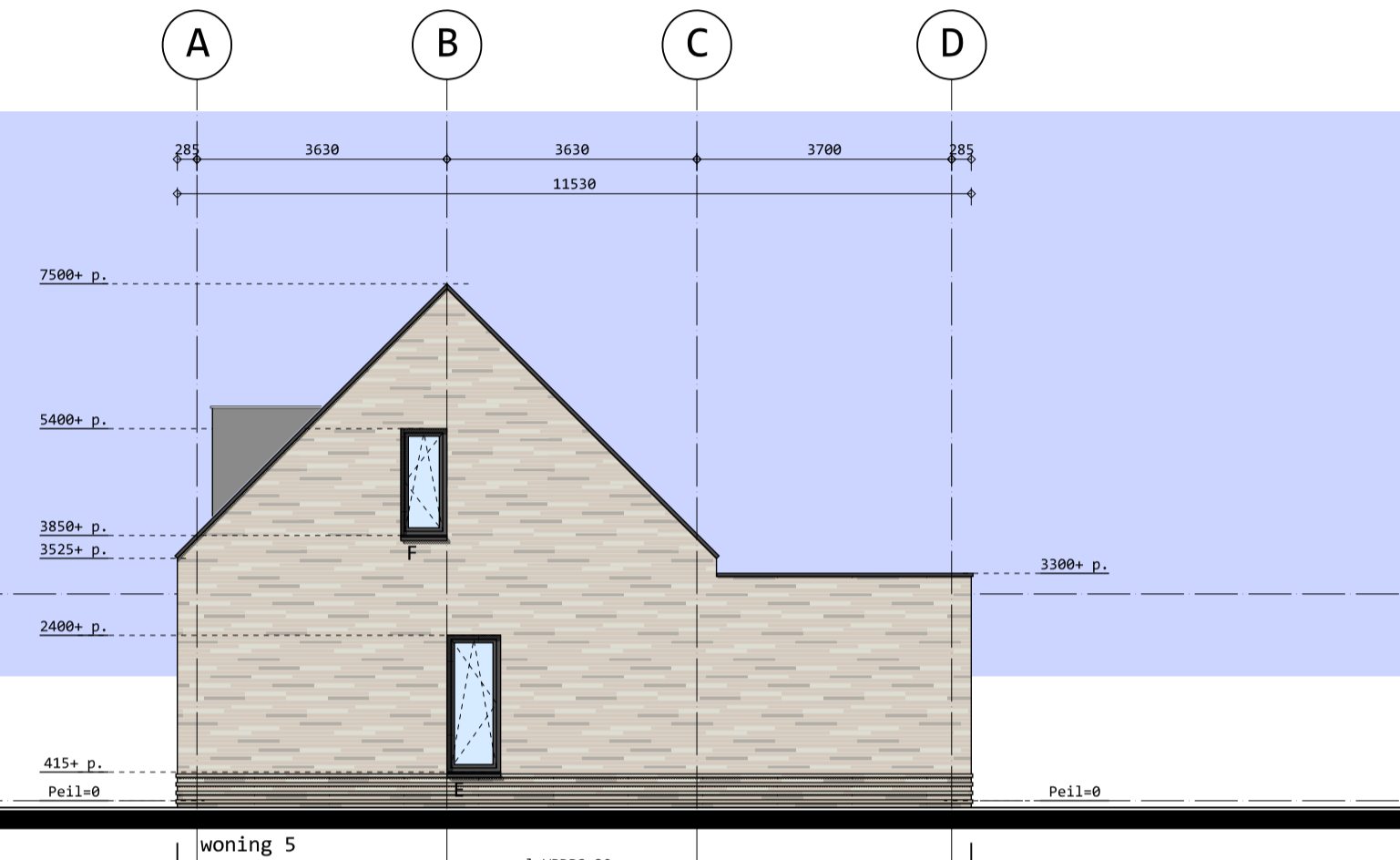
voorgevel



rechtgergevel



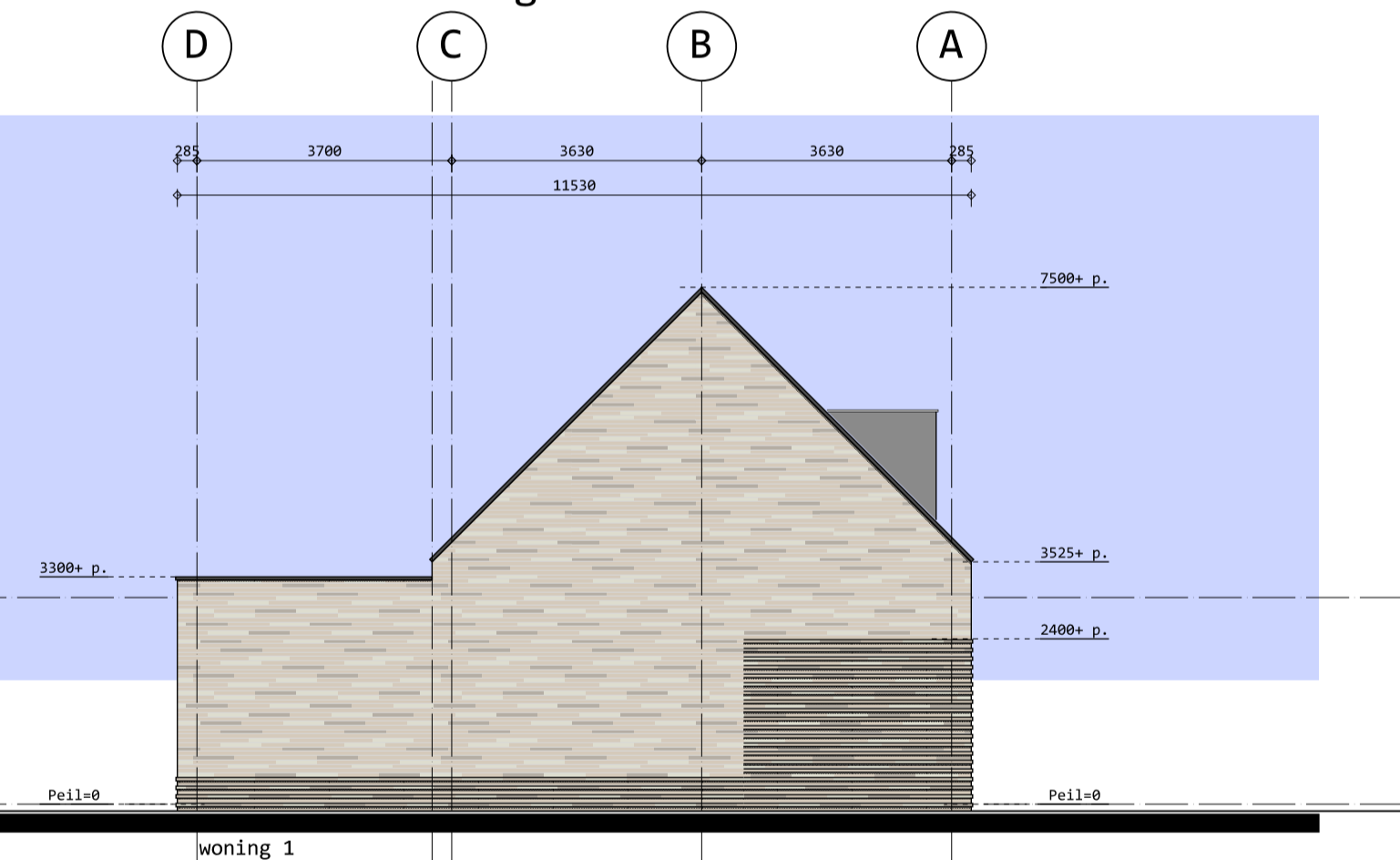
voorgevel



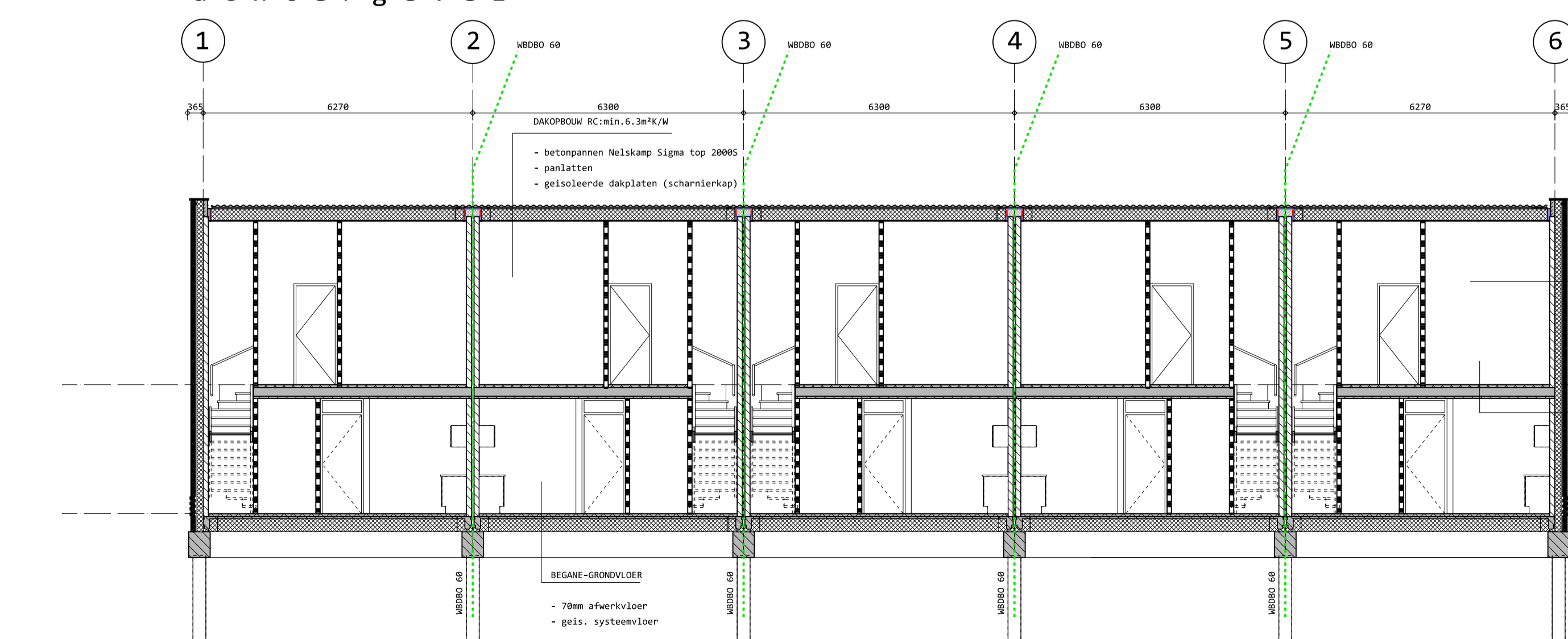
rechtgergevel



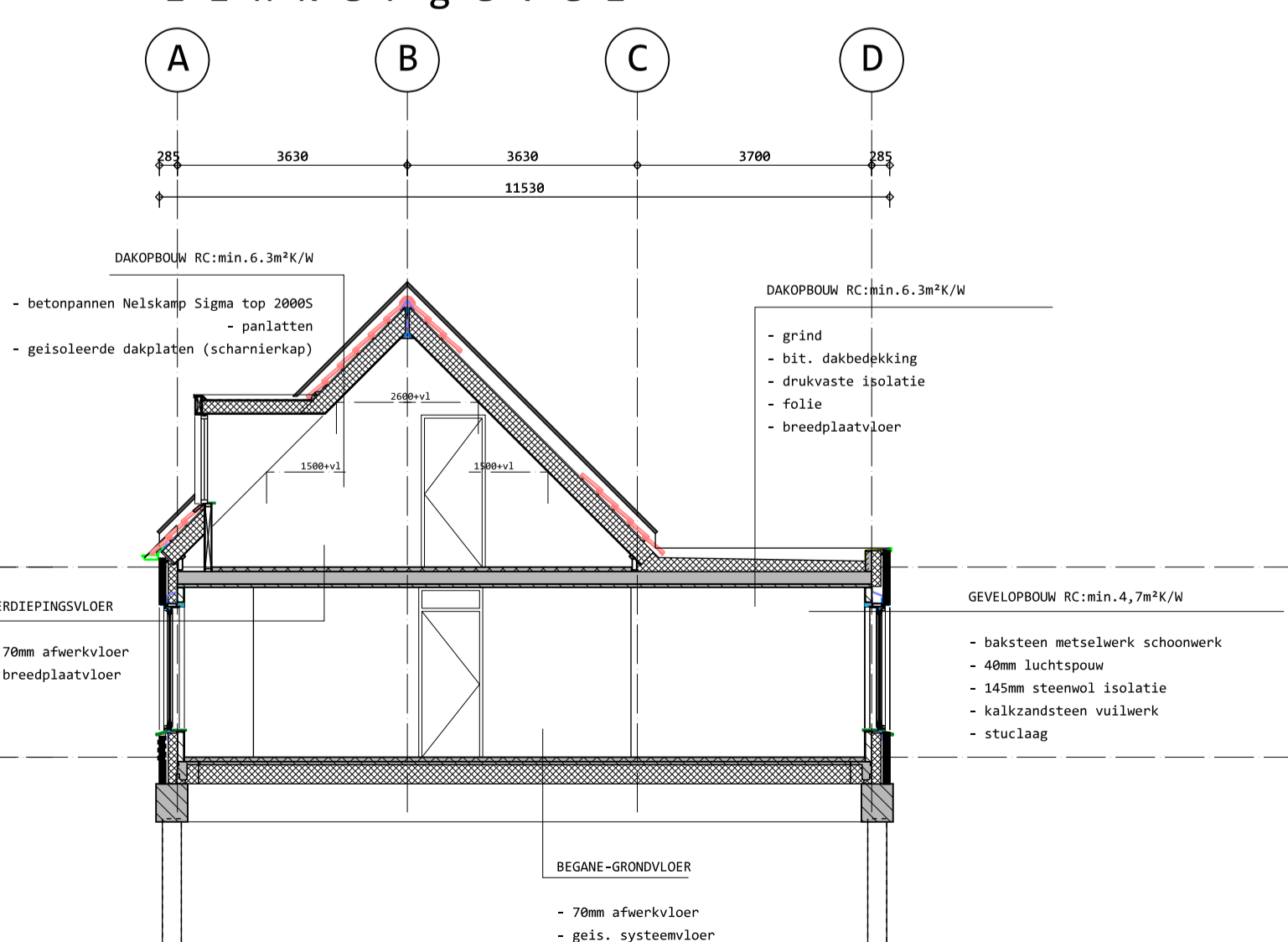
achtergevel



linkergevel



doorsnede B-B



doorsnede A-A

RENUVOOI

- GESCHIEDEN RIJDSYSTEEM TOEPASSEN (KLEUREN VOLGENS GELDENDE NEN-NORM), CONFORM MET OP DE WATERWISSELVOLGENDE VERBODENDE AANRAGEN BIJ WATERSCHEP.
- LEIDINGVERLOOP, AANSLUITPUNTEN EN DIMENSIONERING EN VERVAL VOLGENS TEKENING EN BEREKENING INSTALLATEUR.
- ALLE NODIGMAKELIJKE BOUWKUNDIGE VOORZIENINGEN AAN TE BRENGEN WELKE NODIGMAKELIJK ZIJN VOOR HET AANBRENGEN VAN DOORVOEREN TUV ALLE INSTALLATIES.
- ALLE NODIGMAKELIJKE THERMISCHE, ACOUSTISCHE EN BRAND- VOORZIENINGEN AANBRENGEN ALS GELDENDE VOOR OMLIGGENDE EN AANSLUITENDE MATERIELEN.
- ELECTISCHE INSTALLATIE NEN 1010 en NEN-EN-IEC 6079-14
- METERKAST VOLGENS NEN 2768/2778, VENTILATIEOERSTONDER EN BOVEN IN DEUR VOLGENS DE GELDENDE VOORSCHRIFTEN
- BRANDBESTRIJDING BRANDLUSTOESTELLEN VOLDOET AAN BRANDBLASE B EN C CONFORM DE NEN-EN EN NEN-ENS PRESTATIE-EISEN-BEPROEVINGSMETHODEN GEBASEERD OP NEN-EN 3-7
- ALLE NEN-EN EN NPR BLADEN WELKE BETREKKING HEBBEN OP DE TOEGEPASTE MATERIELEN EN CONTRACTIES ZIJN VAN TOEPASSING. BIJ DE VERMELDE VOORSCHRIFTEN EN NORMEN HOREN AUTOMATISCH DE LAATSTE AANVULLINGS- EN CORRECTIEBLADEN, HERZIENINGEN EN VERWIJZING NAAR ANDERE NORMEN, VOORSCHRIFTEN EN RICHTLIJNEN
- BELASTINGEN EN BELASTINGSCOMBINATIES CONSTRUCTIE EN UITERSTE GRENSTOESTAND VLGS TEKENING EN BEREKENING VAN DE CONSTRUCTEUR
- GELUIDMERING UITWENDIGE SCHEIDINGSCONSTRUCTIE EN GELUIDSORBORTIE VOLGENS GELDENDE EISEN UIT HET BOUWBSLUIT
- RENO-BEREKENING VLGS RECLAGE/INSTALLATEUR
- VENTILATIE BEREKENING EN VOORZIENINGEN (ENCL. BOUWKUNDIGE) CONFORM LEIDINGSCH-MA'S, TEKENING EN BEREKENING INSTALLATEUR
- ALLE TOEGEPASTE MATERIELEN DIENEN TE VOLDOEN AAN HET GESTELDE IN (TABEL 2.66) ART. 2.73, 7.2 EN 7.4 T/M 7.10 UIT HET BOUWBSLUIT.
- BRANDBESTRIJDING BRANDLUSTOESTELLEN VOLDOET AAN BRANDBLASE B EN C CONFORM DE NEN-EN EN NEN-ENS PRESTATIE-EISEN-BEPROEVINGSMETHODEN GEBASEERD OP NEN-EN 3-7
- WATEROPNAME MATERIELEN IN SANITAIERE RUIMTEN VOLGENS NEN2778 EN HET BOUWBSLUIT ARTIKEL 3.28
- NODIGSTROOFVOORZIENING EN -VERLICHTING VLGS GESTELDE EISEN UIT HET BOUWBSLUIT EN TER GOEDEKEURING BRANDWEER
- DRINK- EN WATERVOORZIENINGEN: (NEN 1006, AWT, VEVEN BLADEN EN KIWA RICHTLIJNEN) LEIDINGVERLOOP, AANSLUITPUNTEN, DIMENSIONERING EN VERVAL VOLGENS DE TEKENING EN BEREKENING INSTALLATEUR EXTRA VOORZIENINGEN TUV LEIDINGWERK INSTALLATIES, ISOLATIE, GELUIDSOVERDRACHT EN ALLE BOUWKUNDIGE VOORZIENINGEN.
- MERING VAN RATTEN EN NUZZEN-ER MOGEN GEEN OPENINGEN IN UITWENDIGE SCHEIDINGS-CONSTRUCTIE AANWEZIG ZIJN DIE GROTER ZIJN DAN 10MM UITGEZONDERD LUCHT- EN ROOK /GAS AFVOEREN
- DELTARATES IN DE TOEGEPASTE BOUWMATERIELEN VOLGENS OPSAVERE CONSTRUCTEUR EN VOLGENS VERBODENDE VOORSCHRIFTEN LEVERANCIER MATERIELEN. MET AFMERKING REKENING TE HOUDEN MET KOUDE BRUG ONDERBREKING; VOLDOEN AAN ACOUSTISCHE/BRANDBANDE EISEN
- INBRAAKWERKENDHEID: HET HANG- EN SLUITWERK DIE BEREIKBAAR ZIJN VOOR INBRAAK HEBBEN EEN INBRAAKWERKENDHEID DIE VOLDOET AAN KLASSE 2 (NEN 5096)
- RIJDLIJKE EN HIELELAATAFVOEREN (CAPACITEITSBEREKENING VOLGENS GELDENDE NORMEN EN BEGELIJDING GESCHIEDEN RIJDSYSTEEM TOEPASSEN, LEIDINGVERLOOP, AANSLUITPUNTEN, DIMENSIONERING EN VERVAL VOLGENS TEKENING EN BEREKENING INSTALLATEUR.
- ELECTRA EN WATERLEIDING INSTALLATIES, ISOLATIE GELUIDSOVERDRACHT, IN HET ZICHT KOMENDE LEIDINGEN ZWART AFMERKEN
- BIEZT DRAGENDE MANDEN 20 MM VRIJ VAN VLOEREN HOUDEN EN DOPHTEN MET STEERMOULISOLATIE, AFMERKING EN AANSLUITINGEN CONFORM GELDENDE EISEN.
- ALLE BETON-, HOUT-, EN STAALCONSTRUCTIES VOLGENS BEREKENING EN TEKENING VAN DE CONSTRUCTEUR. BETON NEN-EN 06-1:2001+A1:2004
- DE INSTALLATIE VOLGENS NEN 3078, 1007, 3025, 3028 EN NPR 3028
- ELECTISCHE INSTALLATIE VOLGENS NEN 1000, 2015+C1:2008 EN NEN 1041, 3140:1998 EN NEN-EN-IEC 6079-14 MET EXTRA GESTELDE EISEN
- GELUIDSOVERDRACHT VOLGENS GELDENDE EISEN.
- AANSLUITING SANITAIERE TOESTELLEN VOLGENS TABEL 1 EN NEN 3215
- TRAPPEN CONFORM BEPALINGSMETHODE NEN 2500 EN NEN 2778, TRAPLEUNING VOLDOET AAN VOORSCHRIFT ARTIKEL 2.307.2.11 VAN HET BOUWBSLUIT. TRAPHEK EN BALUSTRADE HOOGTE 1000 MM GEEN OPSTAPHOELIJKHEID TUSSEN 200-700 MM, SPICPLAFSTAND MAXIMAAL 100 MM

Vlassak
't Inne
6021 DA Budel
tel. : 0495-491 229

Nieuwbouw 5 woningen
aan de Heiweg
te Berg en Terblijt
gemeente Valkenburg

bestektekening
- gevels
- deuren

19.08.24

JANSSEN WUTS
ARCHITECTEN

Nieuwsteaan 7416 28
5991 ND Maarle
Tel (0474)73229
E-mail info@janssenwuts.nl
www.janssenwuts.nl

J.S./R.C.
1:100
10.06.24
A1
24018
B.1

alle beton-, hout- en staalconstructies
volgens tekening en berekening constructeur