

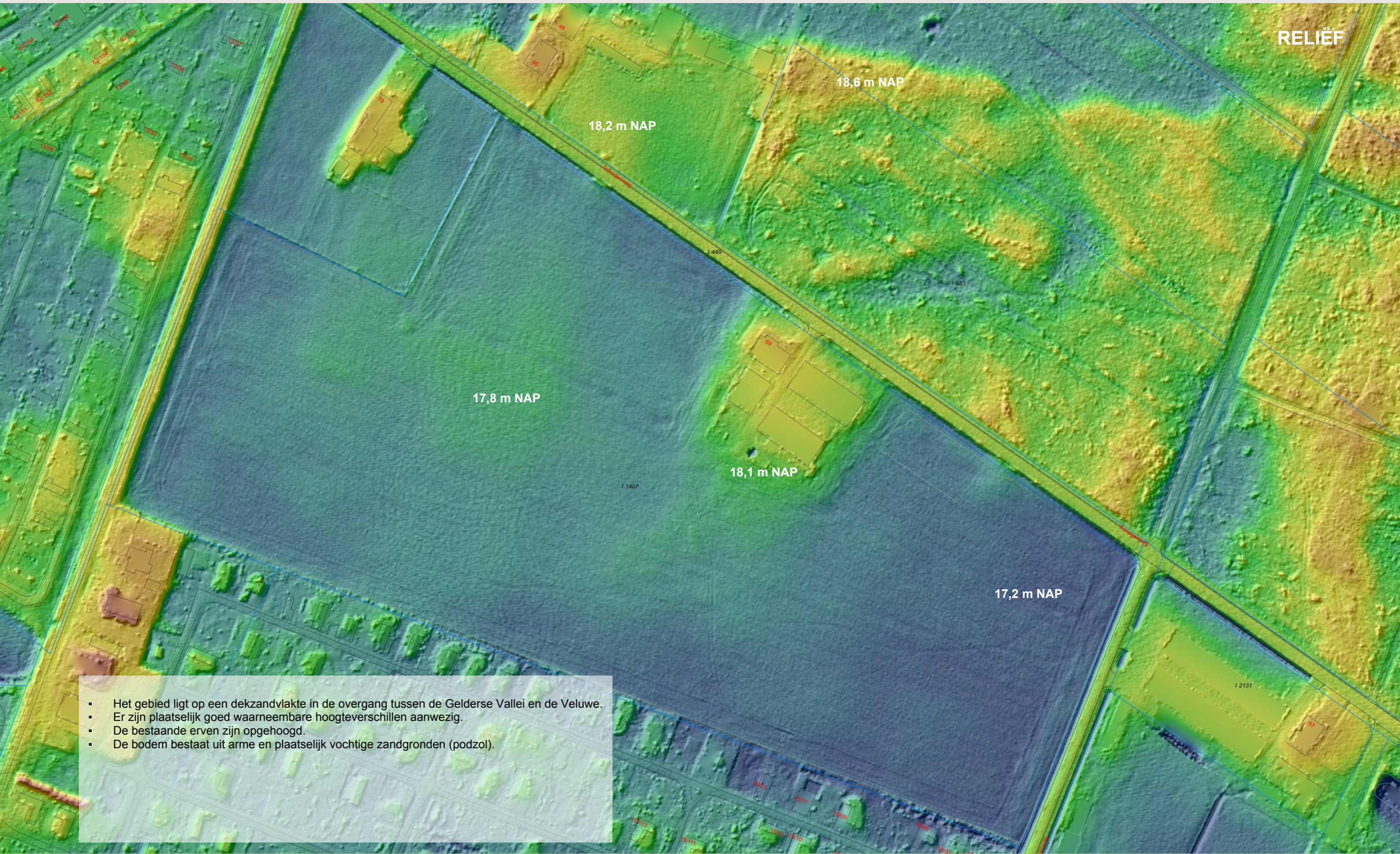
LANDSCHAPPELIJKE INPASSING / BEPLANTINGSPLAN
TOLNEGENWEG 69 TE VOORTHUIZEN - GEMEENTE BARNEVELD

05-12-2019



Huidige situatie:

- Het erf aan de Tolnegenweg 69 is gelegen op de landschappelijke grens tussen de bossen van de Veluwe en de jonge heideontginningen (na 1930) oostelijk van Voorthuizen.
- Het gebied is rationeel ingedeeld en tamelijk open.
- De bestaande erven hebben relatief weinig begeleidende beplanting.
- De rechte wegen met laanbeplanting zijn landschappelijke structuurdragers.
- In de omgeving zijn grootschalige gebieden met verblijfsrecreatie aanwezig.
- Het erf aan de Tolnegenweg 69 bestaat sinds de jaren vijftig.



- Het gebied ligt op een dekzandvlakte in de overgang tussen de Gelderse Vallei en de Veluwe.
- Er zijn plaatselijk goed waarneembare hoogteverschillen aanwezig.
- De bestaande erven zijn opgehoogd.
- De bodem bestaat uit arme en plaatselijk vochtige zandgronden (podzol).

Uitgangspunten

- Behoud van de laanbomen (gebruik maken van een bestaande opening voor de te verplaatsen toegang / inrit).
- Behoud van waardevolle bomen op het erf.
- De 'één erfgedachte' met één gemeenschappelijke inrit.
- Het benutten van de aanwezige hoogteverschillen bij de landschappelijke inpassing.
- Versterking van de landschappelijke inpassing op het erf met inheemse en grondgebonden beplanting.



BEPLANTINGSPLAN - VARIANT A

- Bestaande bomen
- Te planten bomen
- Hoogstamfruit (appels, peren, kersen) 7 stk. - maatvoering 6-8
- Zomereik (*Quercus robur*) - 6 stk. - maatvoering 8-10
- Beuk (*Fagus sylvatica*) - 1 stk. - maatvoering 10-12
- Berk (*Betula pendula*) - 3 stk. - maatvoering 6-8
- Schietwilg (*Salix alba*) - 3 stk. - maatvoering 8-10
- Els (*Alnus glutinosa*) - 2 stk. - maatvoering 8-10

— Beukenhaag (*Fagus sylvatica*) 75 cm breed
 (4 planten per strekkende meter in 1 planrij)
 Bestaande tuin: circa 90 m
 Voorkant nieuwe woningen: circa 74 m

— Gemengde sleedoornhaag 2-3 m breed

- *Prunus spinosa* - 65%
- *Amelanchier lamarckii* - 10%
- *Crataegus monogyna* - 10%
- *Crataegus laevigata* - 5%
- *Cornus mas* - 5%
- *Corylus avellana* - 5%

(2-3 planten per strekkende meter in 1 planrij)
 Zij- en achterkant nieuwe woningen: circa 114 m

I 1407

I 453

