

**Van:** Mijkwaliteitvanleven <[mijkwaliteitvanleven@patientenfederatie.nl](mailto:mijkwaliteitvanleven@patientenfederatie.nl)>

**Verzonden:** maandag 14 februari 2022 12:53

**Onderwerp:** Mijkwaliteitvanleven.nl in uw gemeente

Geachte heer Bakker,

Hoe ervaren inwoners met een chronische ziekte of beperking, ouderen en mantelzorgers hun kwaliteit van leven in uw gemeente? Hoe ervaren zij hun gezondheid en hoe waarderen zij hun omgeving en zorg? In de [factsheet van Mijkwaliteitvanleven.nl](https://www.mijkwaliteitvanleven.nl) leest u de uitkomsten van inwoners in uw gemeente die meedoen aan het landelijke onderzoek Mijkwaliteitvanleven.nl:

In veel verkiezingsprogramma's zullen wensen staan over het realiseren van een fijne gezonde leefomgeving voor iedereen. Om hier nu en straks een goede bijdrage aan te kunnen leveren, is inzicht in hoe mensen in uw gemeente de kwaliteit van hun leven ervaren zeker van waarde. Met de uitkomsten uit deze factsheet krijgt u beter zicht op de situatie van uw inwoners en wat zij nodig hebben. Deze inzichten kunt u gebruiken om de zorg en ondersteuning in uw gemeente te optimaliseren.

### **Wat is belangrijk voor kwaliteit van leven**

Met de vragenlijsten van Mijkwaliteitvanleven.nl brengen mensen in beeld wat belangrijk is voor hun kwaliteit van leven. Dit helpt hen bij het zoeken naar passende oplossingen om die levenskwaliteit te bewaken of te vergroten. Zo vergroten zij hun kansen en kunnen verschillen tussen mensen kleiner worden. De vragen gaan over de persoonlijke situatie, mogelijkheden en beperkingen: kunnen zij gaan en staan waar zij willen? Hebben zij passende zorg of hulpmiddelen nodig? Hoe is het contact met de gemeente? Wat gaat goed en wat kan beter?

### **Dienstverlening inwoners verbeteren**

De uitkomsten van Mijkwaliteitvanleven.nl tonen aan dat mensen die op méér vlakken in hun dagelijks leven geen passende hulp en/of hulpmiddelen hebben, een onvoldoende geven aan hun kwaliteit van leven. De standaardoplossingen zijn duidelijk niet voldoende. Door beter zicht te krijgen op de situatie van uw inwoners en wat zij nodig hebben, kunt u uw dienstverlening aan inwoners verbeteren.

### **Vragenlijst onder de aandacht brengen**

U kunt de vragenlijsten van Mijkwaliteitvanleven.nl zelf onder de aandacht brengen van uw bewoners. Het is namelijk heel verhelderend voor mensen om na te denken over hun persoonlijke situatie en wat zij nodig hebben om het leven te leiden dat zij willen. U kunt hiervoor gebruikmaken van een toolbox die u kunt aanvragen via <https://www.mijkwaliteitvanleven.nl/gemeenten>.

### **Ruim 60.000 deelnemers**

Ruim 60.000 mensen in Nederland doen inmiddels mee aan Mijkwaliteitvanleven.nl, een initiatief van Patiëntenfederatie Nederland in samenwerking met MantelzorgNL, Per Saldo, Zorgbelang Nederland, KBO-PCOB, NOOM en Ieder(in). Deelnemers zijn mensen met een chronische ziekte of beperking, ouderen en mantelzorgers. Iedere gemeente met meer dan 250 deelnemers ontvangt een eigen rapportage, specifiek gericht op de eigen gemeente. U vindt de rapportage in de bijlage en op de website van Mijkwaliteitvanleven.nl.

Heeft u vragen over Mijkwaliteitvanleven.nl, dan kunt u contact opnemen via [redactie@mijkwaliteitvanleven.nl](mailto:redactie@mijkwaliteitvanleven.nl). Wij hopen u hiermee voldoende te hebben geïnformeerd. Heeft u nog vragen? Dan horen wij die graag.

Met vriendelijke groet,  
Namens het team Mijnkwaliteitvanleven.nl,

Tom Schoen  
Manager Eerstelij & Langdurige Zorg Patiëntenfederatie Nederland

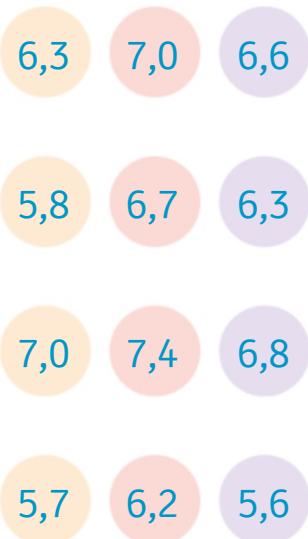
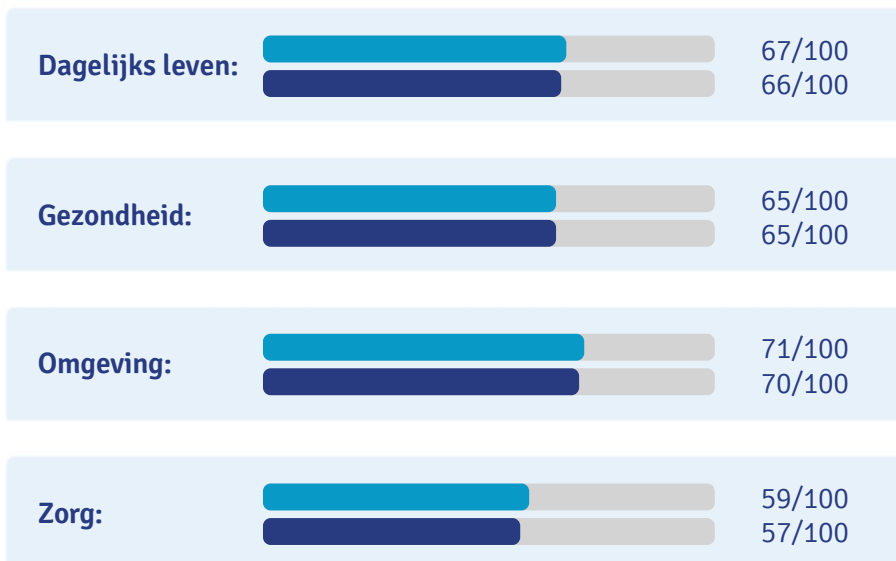
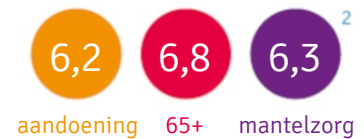
# Kwaliteit van leven in de gemeente Barneveld

Het hebben van een chronische aandoening of beperking, een hogere leeftijd bereiken en het bieden van (mantel)zorg aan iemand uit eigen omgeving kan van invloed zijn op de kwaliteit van leven. Hoe ervaren mensen hun dagelijks leven en gezondheid? En hoe waarderen zij hun omgeving en professionele zorg daarbij?



## Kwaliteit van leven in Barneveld

Op basis van 167 deelnemers

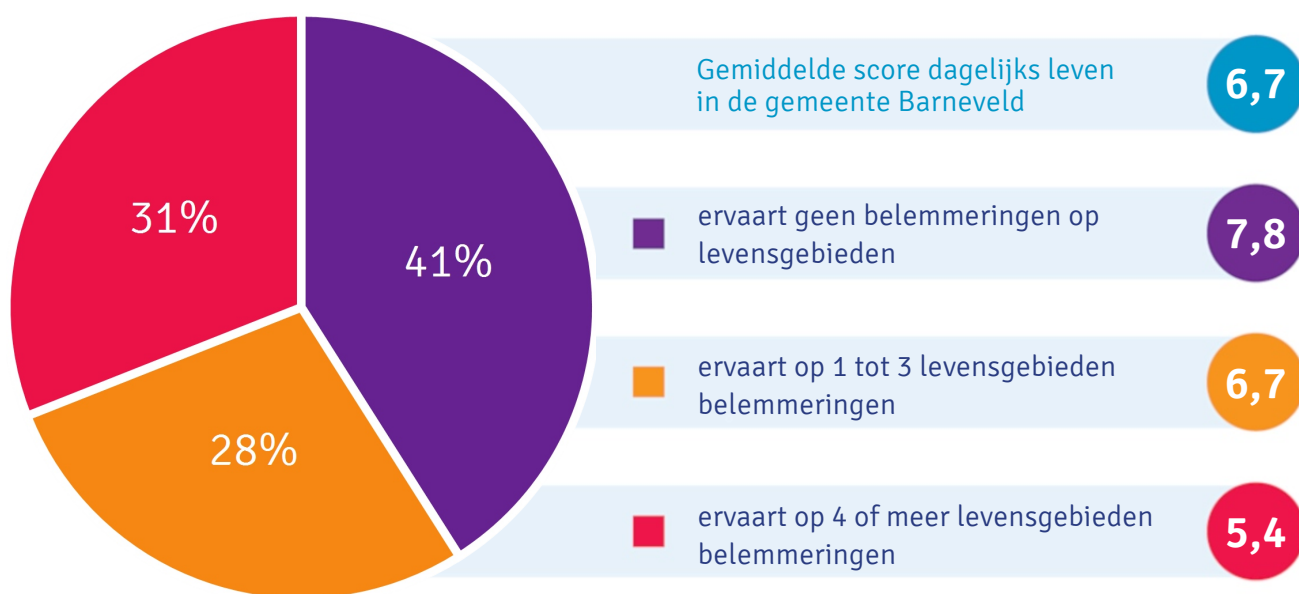


1. Deelnemers kunnen tot meerdere doelgroepen behoren.  
2. Deze uitkomsten hebben betrekking op de gemeente.

## Belemmeringen in het dagelijks leven

Het hebben van een chronische aandoening of beperking, ouder worden en de zorg voor iemand uit eigen omgeving kan van invloed zijn op meerdere levensgebieden. Welke invloed het heeft en in welke mate variëren per persoon. Ook de achterliggende oorzaken en de daarbij best passende oplossingen zijn dus per persoon en situatie verschillend.

Uitgaande van de hulp en/of hulpmiddelen waar mensen nu gebruik van maken, geven deelnemers uit de gemeente Barneveld de volgende belemmeringen aan:



Veel mensen die belemmeringen ervaren, zien mogelijkheden om met meer of andere hulp en/of hulpmiddelen hun situatie te verbeteren. Met passende hulp en/of hulpmiddelen ervaren mensen minder belemmeringen. Minder belemmeringen leidt tot hogere kwaliteit van leven.

### Waarom geen passende hulp en hulpmiddelen?

Welke redenen noemen deelnemers voor het feit dat zij niet over passende hulp of hulpmiddelen beschikken? De 3 meest genoemde oorzaken in gemeente Barneveld zijn:

1. Ik heb geen geld voor de benodigde hulp en/of hulpmiddelen
2. Ik kom niet in aanmerking voor (beter) passende hulp en/of hulpmiddelen
3. Ik weet niet wat ik moet doen om de benodigde hulp en/of hulpmiddelen te verkrijgen

## Wie zijn de deelnemers?

Geslacht	Absoluut	Percentage
Man	69	41%
Vrouw	98	59%

Geboorteland	Absoluut	Percentage
Nederland	164	98%
TMSA (Turkije, Marokko, Suriname en Antillen)	0	0%
Andere landen	3	2%

Leeftijd	Absoluut	Percentage
18-29	3	2%
30-44	13	8%
45-54	22	13%
55-64	36	22%
65-74	39	23%
75+	54	32%

Opleiding	Absoluut	Percentage
Hoog (HBO/Universiteit)	47	28%
Midden (MBO/HAVO/VWO)	61	37%
Laag (basisonderwijs/VMBO/MAVO)	59	35%

Hulp bij invullen	Absoluut	Percentage
Ja	9	5%
Nee	158	95%

Door afrondingsverschillen kan de optelsom incidenteel leiden tot 99% of 101%.